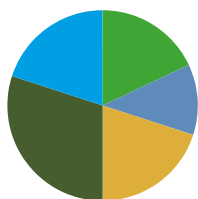


KERNCIJFERS

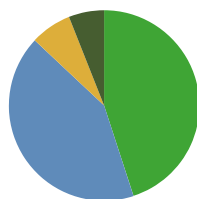


LEEFTIJDOPBOUW



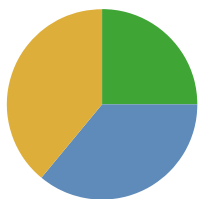
- 0-15
- 15-25
- 25-45
- 45-65
- 65+

BURGERLIJKE STAND



- ongehuwd
- gehuwd
- gescheiden
- verzuimd

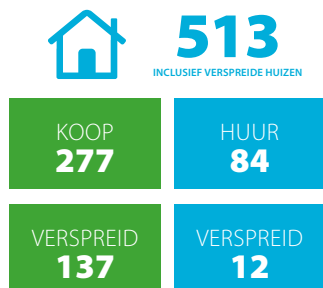
TYPE HUISHOUDENS



- 1-persoons
- zonder kinderen
- met kinderen

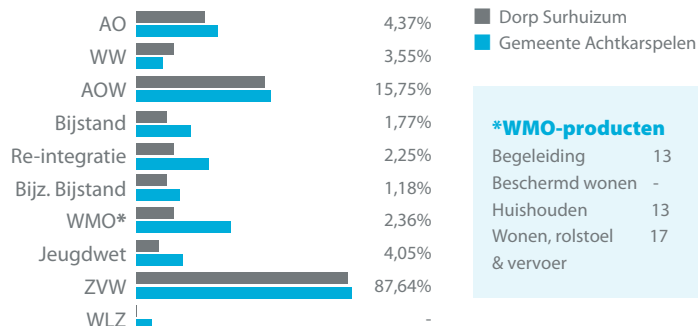
Huishoudens totaal **510**
Gemiddelde omvang **2,5**

AANTAL WONINGEN



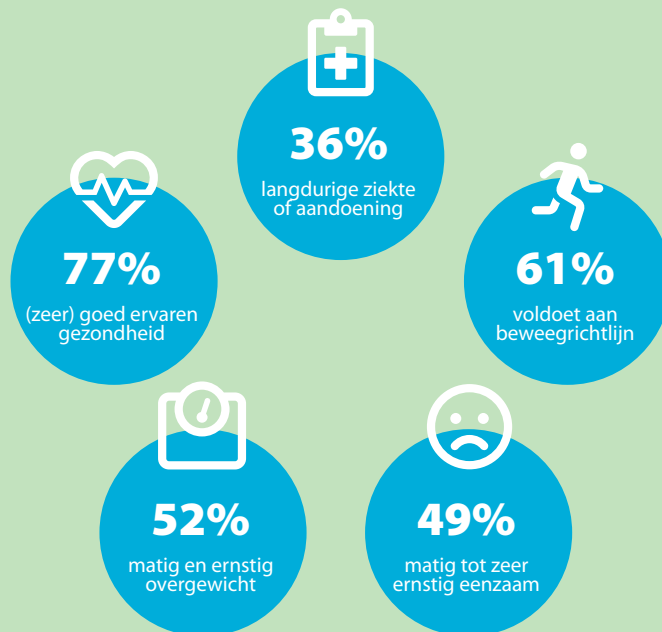
Gemiddelde waarde **175.000**
Verspreide huizen **277.000**
Leegstand **18**
Verspreide huizen **6**

SOCIALE VOORZIENINGEN



Op doarpeteroer.nl staat per voorziening de percentuele verhouding tot alle inwoners van de leeftijdsdoelgroep.

GEZONDHEID



ACCOMMODATIES

