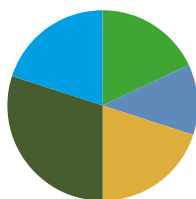


KERNCIJFERS



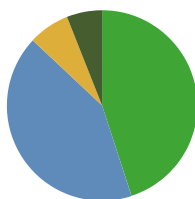
575 515

LEEFTIJDOPBOUW



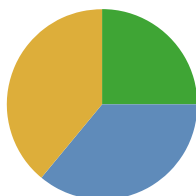
● 0-15 ● 45-65
● 15-25 ● 65+
● 25-45

BURGERLIJKE STAND



● ongehuwd ● gescheiden
● gehuwd ● verzuimd

TYPE HUISHOUDENS



● 1-persoons
● zonder kinderen
● met kinderen

Huishoudens totaal **445**
Gemiddelde omvang **2,4**

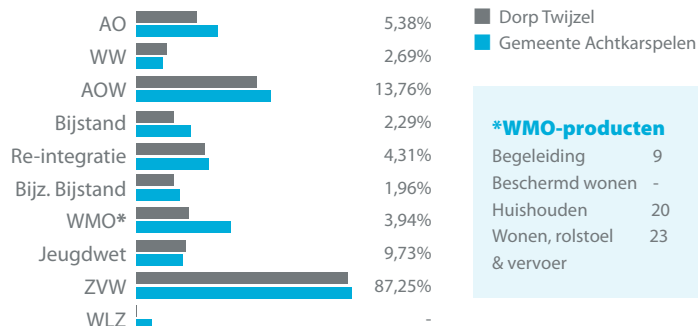
AANTAL WONINGEN



KOOP 521	HUUR 362
VERSPREID 122	VERSPREID 6

Gemiddelde waarde **175.000**
Verspreide huizen -
Leegstand **17**
Verspreide huizen **2**

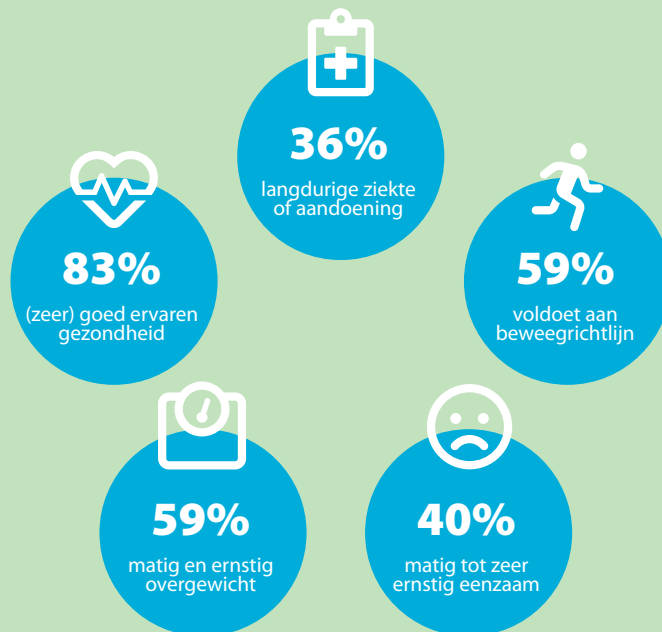
SOCIALE VOORZIENINGEN



*WMO-producten

Begeleiding	9
Beschermd wonen	-
Huishouden	20
Wonen, rolstoel & vervoer	23

GEZONDHEID



ACCOMMODATIES

