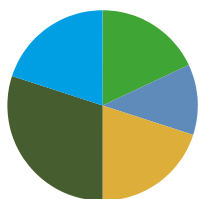


KERNCIJFERS

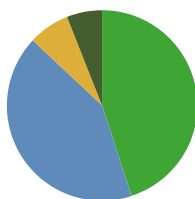
810 + 780 = **1.590**
INWONERS

LEEFTIJDOPBOUW



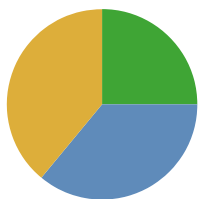
0-15 45-65
15-25 65+
25-45

BURGERLIJKE STAND



ongehuwd gescheiden
gehuwd verzuwd

TYPE HUISHOUDENS



1-persoons
zonder kinderen
met kinderen

Huishoudens totaal **645**
Gemiddelde omvang **2,5**

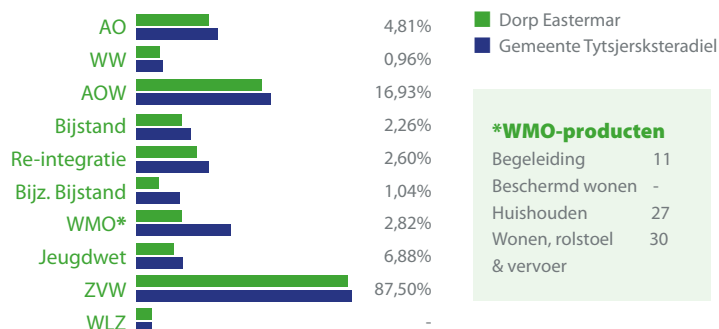
AANTAL WONINGEN

653
INCLUSIEF VERSPREIDE HUIZEN

KOOP 410	HUUR 137
VERSPREID 96	VERSPREID 10

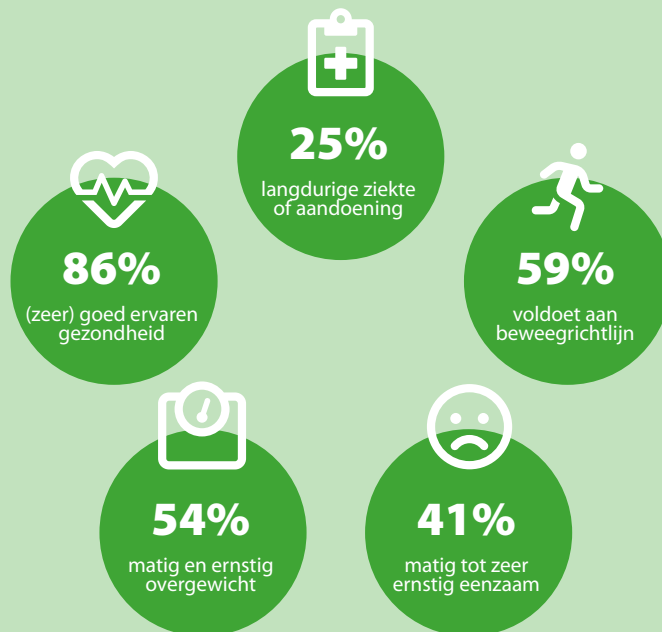
Gemiddelde waarde **201.000**
Verspreide huizen **307.000**
Leegstand **27**
Verspreide huizen **2**

SOCIALE VOORZIENINGEN



Op doarpetoer.nl staat per voorziening de percentuele verhouding tot alle inwoners van de leeftijdsdoelgroep.

GEZONDHEID



ACCOMMODATIES

