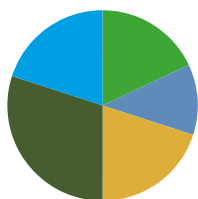


KERNCIJFERS


= 2.290
 INWONERS

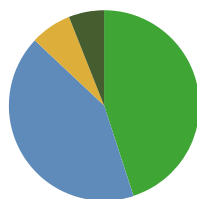
1150 1140

LEEFTIJDOPBOUW



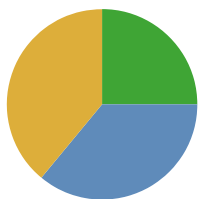
● 0-15 ● 45-65
 ● 15-25 ● 65+
 ● 25-45

BURGERLIJKE STAND



● ongehuwd ● gescheiden
 ● gehuwd ● verweerd

TYPE HUISHOUDENS



● 1-persoons
 ● zonder kinderen
 ● met kinderen

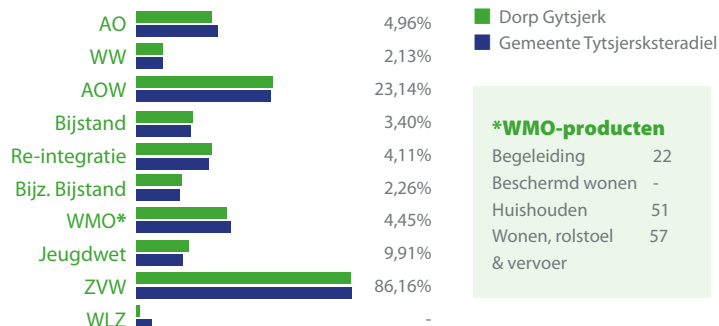
Huishoudens totaal **985**
Gemiddelde omvang **2,3**

AANTAL WONINGEN



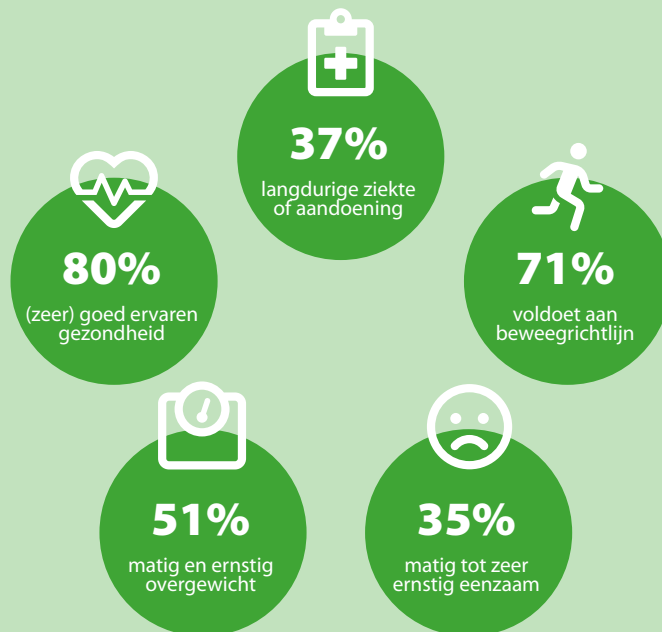
Gemiddelde waarde **196.000**
 Verspreide huizen -
 Leegstand **29**
 Verspreide huizen **2**

SOCIALE VOORZIENINGEN



Op doarpetoer.nl staat per voorziening de percentuele verhouding tot alle inwoners van de leeftijdsdoelgroep.

GEZONDHEID



ACCOMMODATIES

