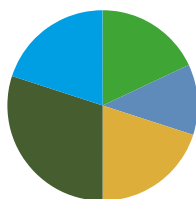


KERNCIJFERS

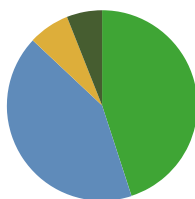


LEEFTIJDOPBOUW



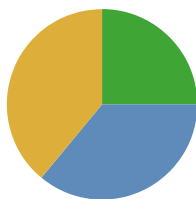
0-15 45-65
15-25 65+
25-45

BURGERLIJKE STAND



ongehuwd gescheiden
gehuwd verzuimd

TYPE HUISHOUDENS



1-persoons
zonder kinderen
met kinderen

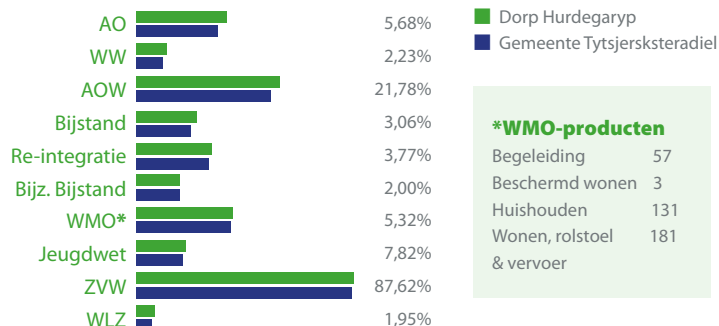
Huishoudens totaal **2240**
Gemiddelde omvang **2,2**

AANTAL WONINGEN



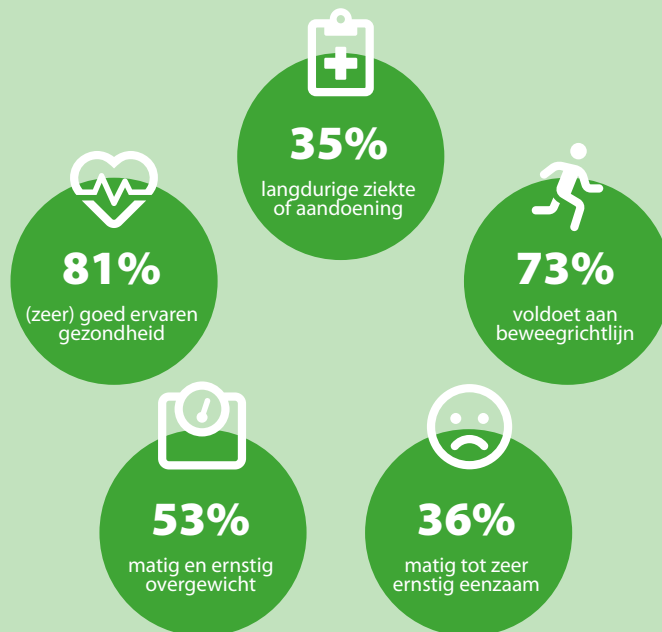
Gemiddelde waarde **175.000**
Verspreide huizen **267.000**
Leegstand **68**
Verspreide huizen **2**

SOCIALE VOORZIENINGEN



***WMO-producten**
Begeleiding 57
Beschermd wonen 3
Huishouden 131
Wonen, rolstoel & vervoer 181

GEZONDHEID



ACCOMMODATIES

