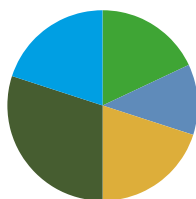


KERNCIJFERS

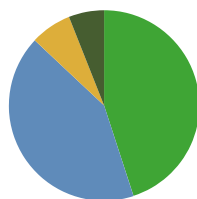


LEEFTIJDOPBOUW



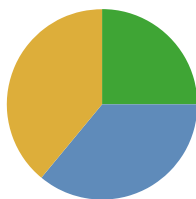
0-15 45-65
15-25 65+
25-45

BURGERLIJKE STAND



ongehuwd gescheiden
gehuwd verzuwd

TYPE HUISHOUDENS



1-persoons
zonder kinderen
met kinderen

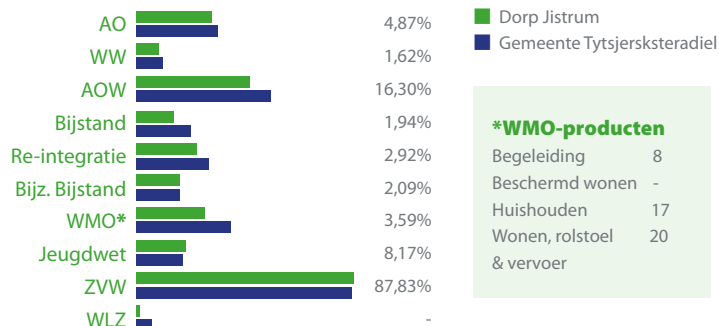
Huishoudens totaal **370**
Gemiddelde omvang **2,5**

AANTAL WONINGEN



Gemiddelde waarde **200.000**
Verspreide huizen **254.000**
Leegstand **5**
Verspreide huizen **8**

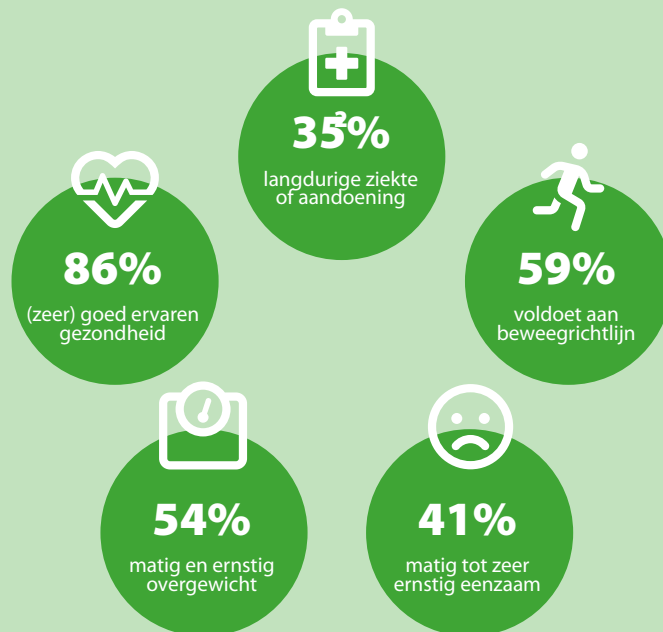
SOCIALE VOORZIENINGEN



***WMO-producten**

Begeleiding	8
Beschermd wonen	-
Huishouden	17
Wonen, rolstoel & vervoer	20

GEZONDHEID



ACCOMMODATIES

