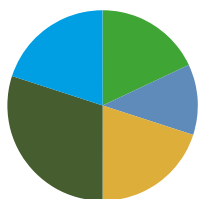


KERNCIJFERS

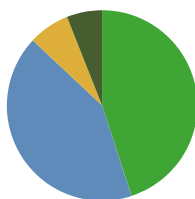


LEEFTIJDOPBOUW



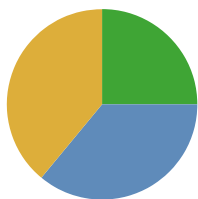
0-15 45-65
15-25 65+
25-45

BURGERLIJKE STAND



ongehuwd gescheiden
gehuwd verweerd

TYPE HUISHOUDENS



1-persoons
zonder kinderen
met kinderen

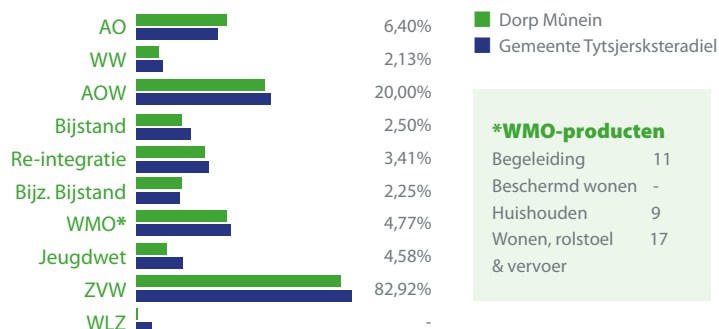
Huishoudens totaal **260**
Gemiddelde omvang **2,4**

AANTAL WONINGEN



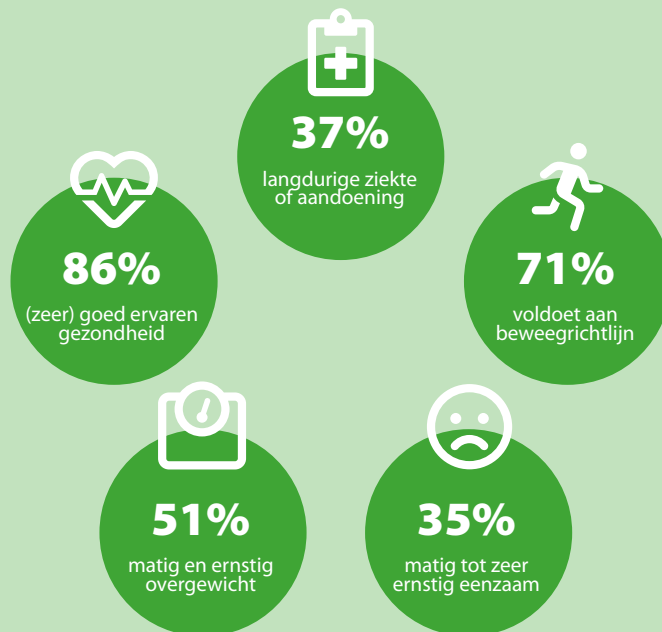
Gemiddelde waarde **222.000**
Verspreide huizen -
Leegstand **2**
Verspreide huizen **1**

SOCIALE VOORZIENINGEN



***WMO-producten**
Begeleiding 11
Beschermd wonen -
Huishouden 9
Wonen, rolstoel & vervoer 17

GEZONDHEID



ACCOMMODATIES

