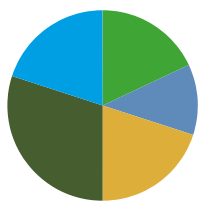


KERNCIJFERS

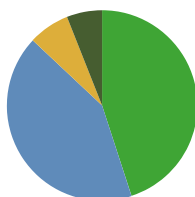


LEEFTIJDOPBOUW



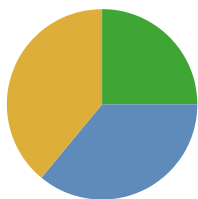
● 0-15 ● 45-65
● 15-25 ● 65+
● 25-45

BURGERLIJKE STAND



● ongehuwd ● gescheiden
● gehuwd ● verweerd

TYPE HUISHOUDENS



● 1-persoons
● zonder kinderen
● met kinderen

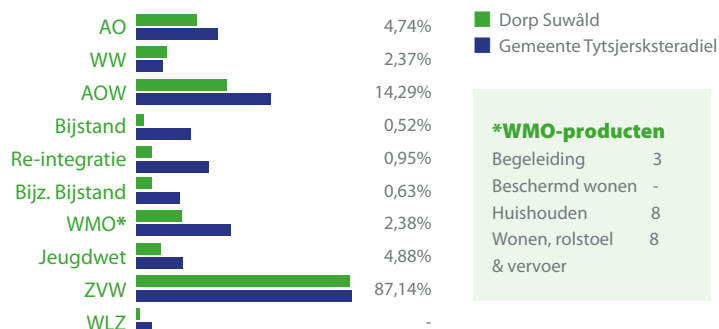
Huishoudens totaal **235**
Gemiddelde omvang **2,6**

AANTAL WONINGEN



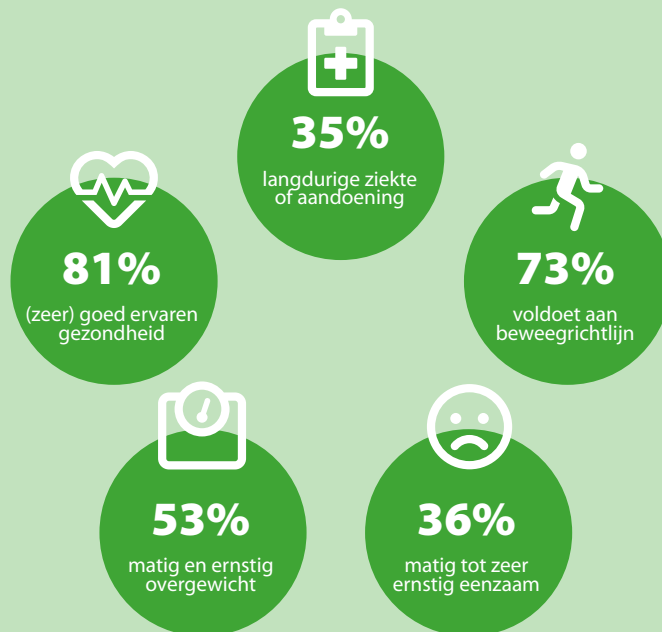
Gemiddelde waarde **234.000**
Verspreide huizen -
Leegstand **2**
Verspreide huizen **2**

SOCIALE VOORZIENINGEN



Op doarpetoer.nl staat per voorziening de percentuele verhouding tot alle inwoners van de leeftijdsdoelgroep.

GEZONDHEID



ACCOMMODATIES

