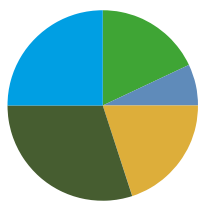


## KERNCIJFERS

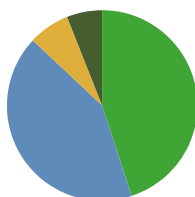


### LEEFTIJDOPBOUW



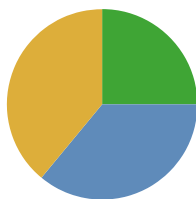
- 0-15
- 15-25
- 25-45
- 45-65
- 65+

### BURGERLIJKE STAND



- ongehuwd
- gehuwd
- gescheiden
- verzuimd

### TYPE HUISHOUDENS



- 1-persoons
- zonder kinderen
- met kinderen

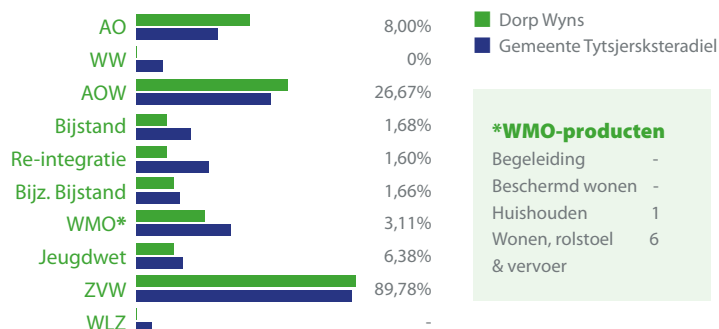
Huishoudens totaal **85**  
Gemiddelde omvang **2,5**

### AANTAL WONINGEN



Gemiddelde waarde **253.000**  
 Verspreide huizen -  
 Leegstand **9**  
 Verspreide huizen -

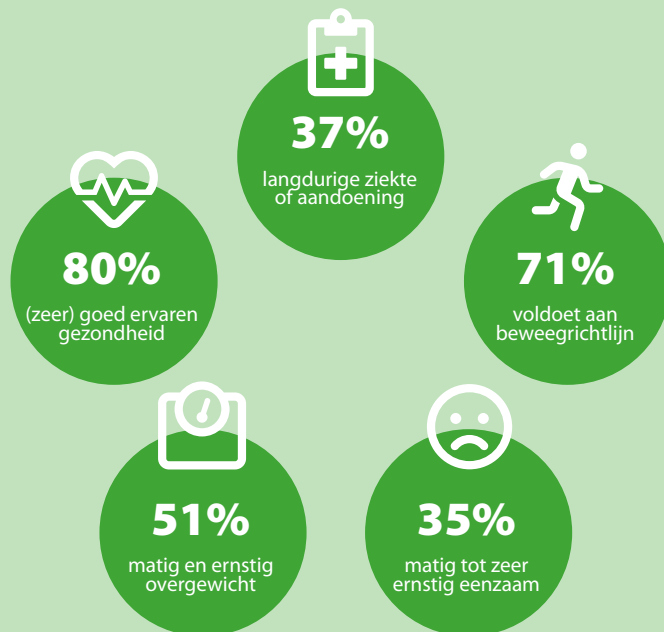
## SOCIALE VOORZIENINGEN



**\*WMO-producten**

Begeleiding	-
Beschermd wonen	-
Huishouden	1
Wonen, rolstoel & vervoer	6

## GEZONDHEID



## ACCOMMODATIES



Op doarpetoer.nl staat per voorziening de percentuele verhouding tot alle inwoners van de leeftijdsdoelgroep.

