

FACTSHEET

Gemeenschappelijke Regeling Samenwerking A2-gemeenten (GRSA2)

Mei 2022

MISSIE

- Ondersteunen van Cranendonck, Heeze-Leende en Valkenswaard door:
- ✓ Uitvoeren van de in de gemeenschappelijke regeling opgenomen gemeentelijke taken
 - ✓ Leveren van uitstekende dienstverlening: kwalitatief
 - ✓ Hoogwaardig, betrouwbaar en in nabijheid van de gemeenten

VISIE

- ✓ We gaan voor hoogwaardige dienstverlening, nu en in de toekomst!
- ✓ We bundelen krachten:
 - ↑ Meer gezamenlijke kwaliteit
 - ↓ Kwetsbaarheid verminderd
 - ✓ Efficiency-voordelen gerealiseerd*
- ✓ We werken op basis van gelijkheid en vertrouwen aan een gezamenlijk doel:
 - We zijn nabij (fysiek en gevoelsmatig)
 - We kennen onze klant
 - We zijn gericht op maximale ondersteuning

STURINGSINSTRUMENTEN

- ✓ Planning- en controlcyclus
- ✓ Dienstverleningsovereenkomst
- ✓ Producten- en dienstencatalogus
- ✓ Specials
- ✓ Afstemmingsoverleggen
- ✓ Kwartaaloverzichten



DOELSTELLINGEN

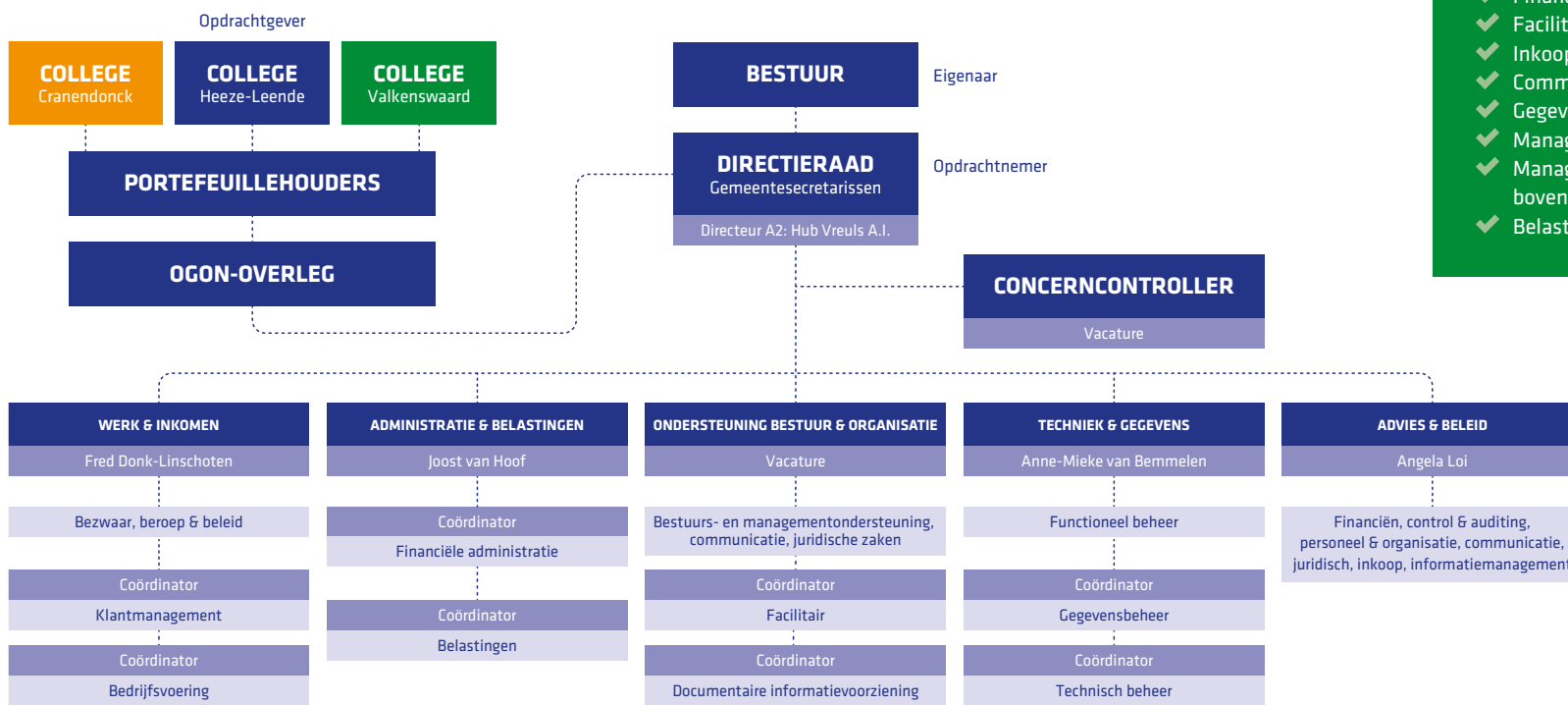
Onze doelen op korte termijn zijn:

- ✓ Kwaliteit behouden
- ✓ Borgen continuïteit
- ✓ Verminderen van kwetsbaarheid A2-gemeenten
- ✓ A2-organisatie in control

Onze doelen op lange termijn zijn:

- ✓ Kwaliteit dienstverlening verhogen
- Efficiency-voordelen behalen
- ✓ A2-organisatie in control

ORGANISATIEMODEL



KERNWAARDEN

- ✓ Waarderend betrokken
- ✓ Deskundig resultaat
- ✓ Samen en Sterk staan
- ✓ Durven vernieuwen



TAAKGEBIEDEN

- ✓ Werk en Inkomen
- ✓ Personeel en Organisatie
- ✓ Informatisering en Automatisering
- ✓ Juridische Zaken
- ✓ Financiën en Administratie
- ✓ Facilitaire zaken
- ✓ Inkoop
- ✓ Communicatie
- ✓ Gegevensbeheer
- ✓ Managementondersteuning
- ✓ Management op alle bovengenoemde taken
- ✓ Belastingen



GRSA2 in cijfers

Peildatum Jaarrekening 2021

MEDEWERKERS



187
personen



180
FTE

UITKERINGEN W&I



780

Cranendonck:	20.669 inwoners	ca. 8.865 huishoudens
Heeze-Leende:	16.470 inwoners	ca. 6.856 huishoudens
Valkenswaard:	31.236 inwoners	ca. 14.609 huishoudens

HOE KOMT DE GRSA2 AAN HAAR GELD?

Bijdrage Cranendonck:	€ 6.224.000
Bijdrage Heeze-Leende:	€ 4.780.000
Bijdrage Valkenswaard:	€ 9.890.000
Derden:	€ 328.000



WAARAAN BESTEEDT DE GRSA2 HAAR GELD?

Werk & Inkomen:	€ 3.618.000
Overhead:	€ 17.584.000
Onvoorzien:	€ 20.000

