



Resultaten vragenlijst Omgevingsvisie Achtkarspelen

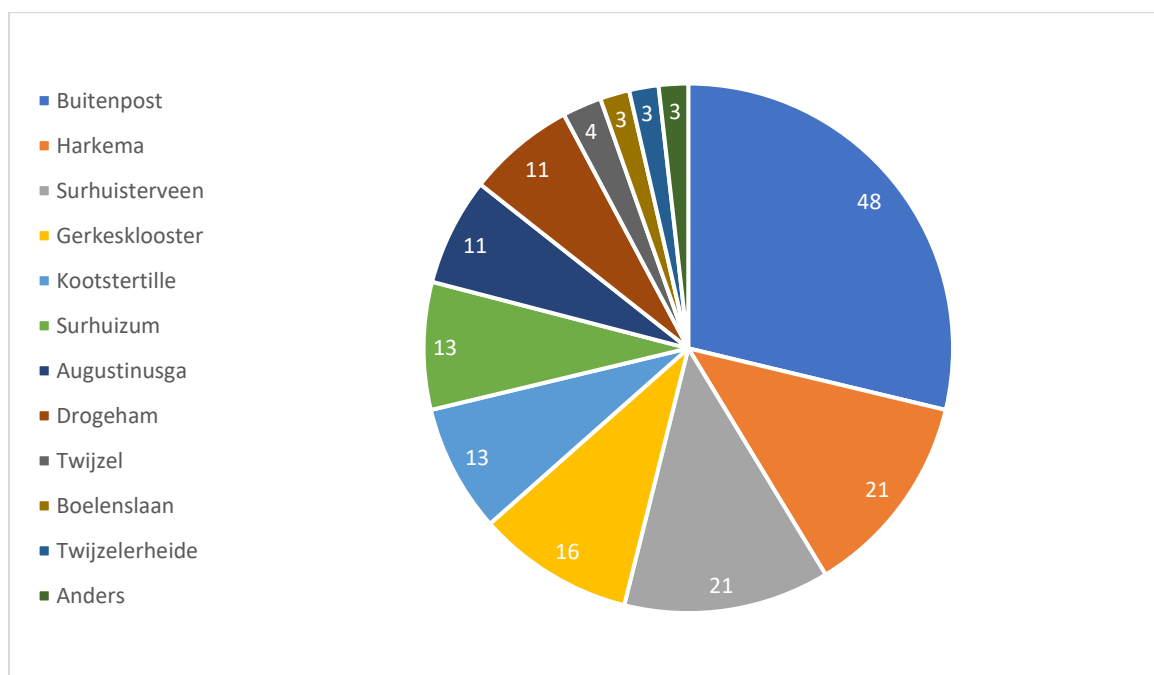
15 maart – 15 april 2021

Resultaten van de vragenlijst Omgevingsvisie Achtkarspelen

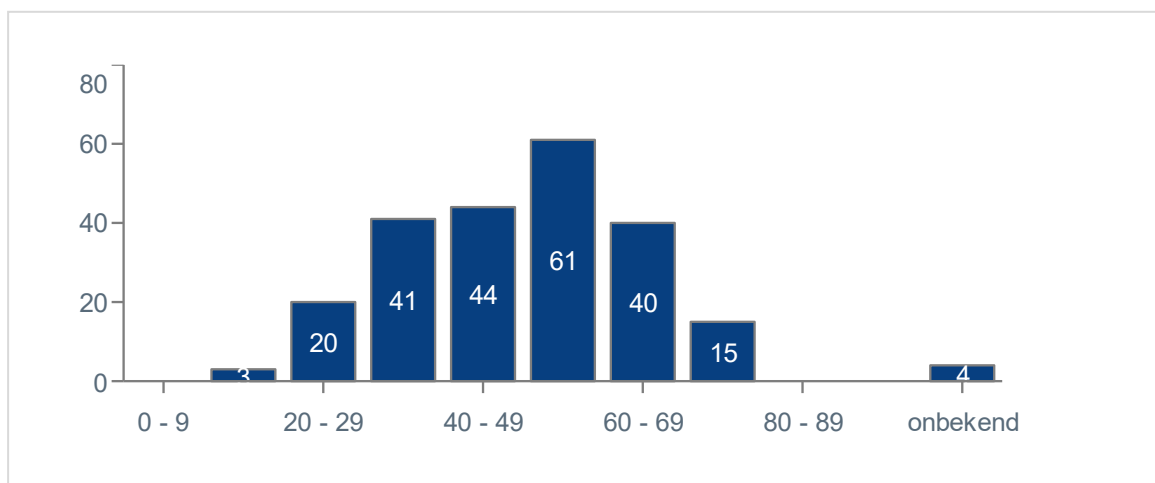
Via de website www.denkmee.achtkarspelen.nl hebben we inwoners gevraagd naar hun mening over een aantal onderwerpen met betrekking tot de Omgevingsvisie. Van 15 maart tot 15 april 2021 kon iedereen een vragenlijst invullen. Het doel hiervan was om te ontdekken hoe de inwoners van Achtkarspelen denken over belangrijke thema's van dit moment. De antwoorden gebruiken we bij het opstellen van de Omgevingsvisie. In totaal deden 167 inwoners mee. De uitkomsten binnen deze groep zijn behoorlijk consistent, waarmee een goed beeld wordt geschetst.

Over de deelnemers

De 167 deelnemers waren goed verdeeld over alle dorpen:



De leeftijdsopbouw van alle deelnemers aan de participatiewebsite (228 op 15 april) vertoont een mooie spreiding.



Samenvatting

De deelnemers aan deze participatieronde hebben een duidelijk beeld gegeven voor de thema's gezondheid, leefbaarheid, economie, klimaatverandering en relatie overheid/inwoner. De belangrijkste resultaten per thema zijn:

Gezondheid

- Aandacht voor bewegen in het groen, wandel- en fietspaden
- Aandacht voor veiligheid in de woonomgeving en verkeersveiligheid
- Aandacht voor lichtvervuiling

Leefbaarheid

- Winkels, scholen, huisarts en apotheek in de nabije omgeving ervaart men als heel belangrijk

Economie

- Horeca en recreatie ziet men als belangrijkste bedrijvigheid
- De meningen over bedrijvigheid aan huis zijn verdeeld

Klimaatverandering

- Biodiversiteit en droogte zijn de grootste zorgpunten
- Gemeente moet vooral inzetten op:
 - zonnepanelen op daken
 - bos- en plantsoen aanleg
 - biodiversiteit
- Natuurinclusieve landbouw scoort hoog
- Windmolenparken en zonneweides ziet men liever niet

Relatie overheid en inwoner

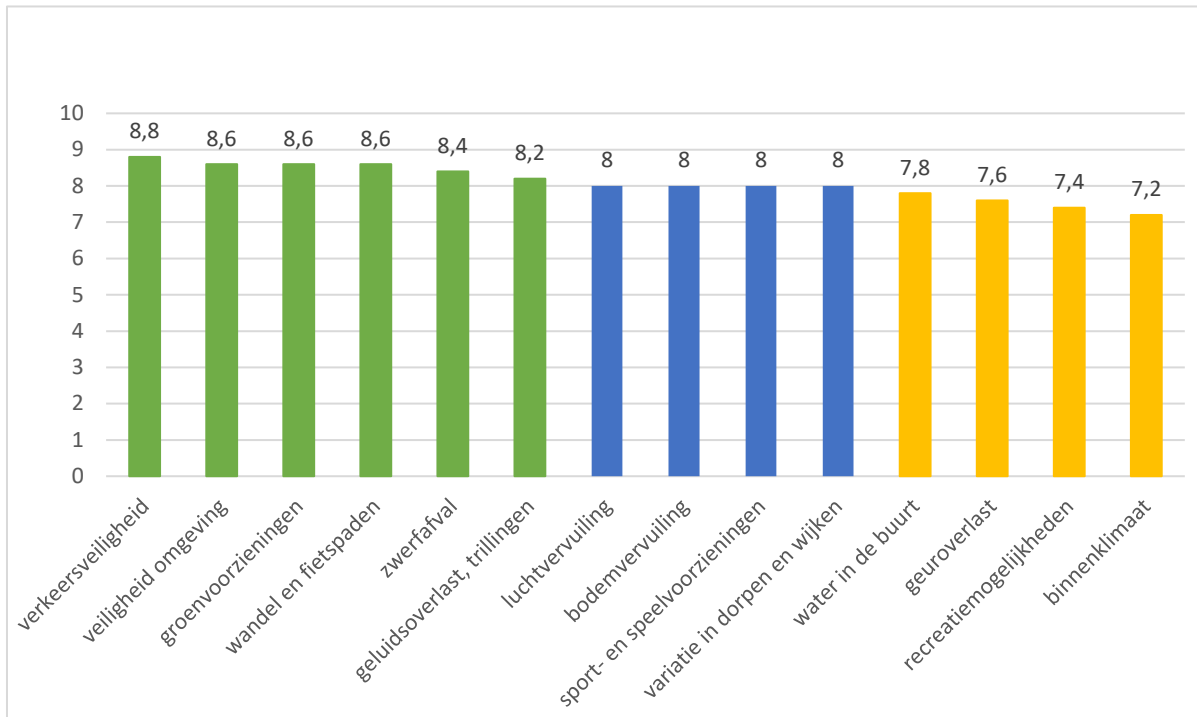
De antwoorden laten zien dat hier ruimte voor verbetering is. Deze vragenlijst ziet men als een goede eerste stap.

- Kom meer naar de inwoner toe
- Luister beter en sta open voor ideeën
- Wees transparant

Hierna laten we per thema de uitgebreide resultaten zien. Ook gaan we kort in op de reacties bij de open vragen.

Thema Gezondheid

Onze eerste vraag was hoe belangrijk de deelnemers het vinden dat de gemeente aandacht geeft aan diverse onderwerpen op het gebied van gezondheid. Vooral verkeersveiligheid, groenvoorzieningen en wandel- en fietspaden scoren bij deze vraag heel hoog, gevolgd door veiligheid in de omgeving en zwerfafval.

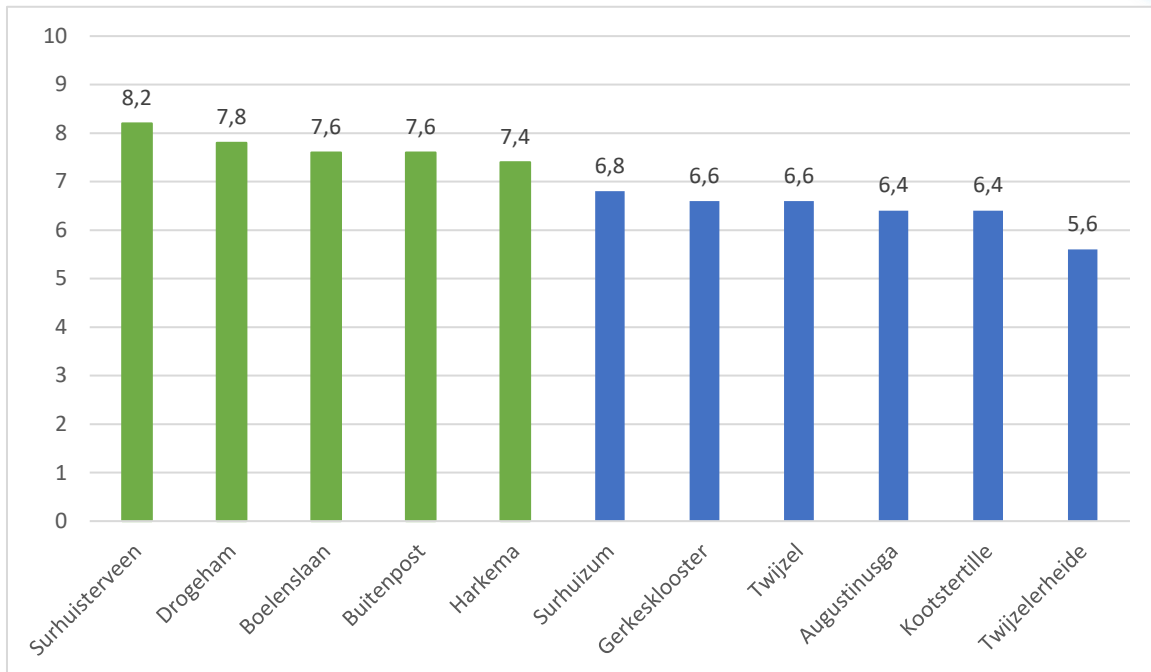


In een open vraag konden de deelnemers aangeven wat ze verder nog kwijt wilden over dit onderwerp. De meest voorkomende antwoorden zijn:

- Meer mogelijkheden voor bewegen in groen
- Meer wandelpaden
- Aandacht voor lichtvervuiling
- Aandacht voor overlast door houtkachels
- Meer duurzame landbouw/biodiversiteit

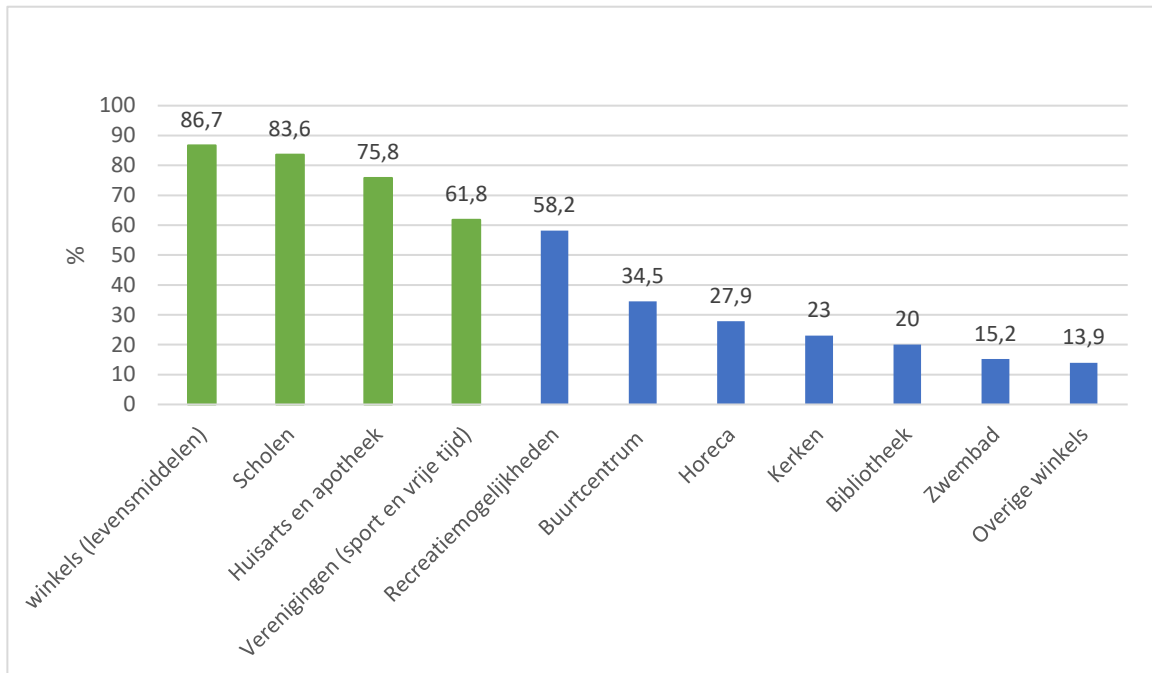
Thema Leefbaarheid

De leefbaarheid in de dorpen scoort in Achtkarspelen gemiddeld een 8.
Per dorp is de waardering als volgt:



De scores voor Boelenslaan, Twijzel en Twijzelerheide zijn door het kleine aantal stemmen niet betrouwbaar. Het valt op dat Surhuisterveen door de inwoners als zeer goed leefbaar wordt gewaardeerd. Dat geldt ook voor Buitenpost en Drogeham. Er lijkt een relatie te zijn met het voorzieningenniveau in die dorpen.

Over de krimp en vergrijzing maken de deelnemers zich in het algemeen weinig zorgen. Wel hebben ze een eenduidige mening over welke voorzieningen belangrijk zijn in de dorpen op loop- en fietsafstand.

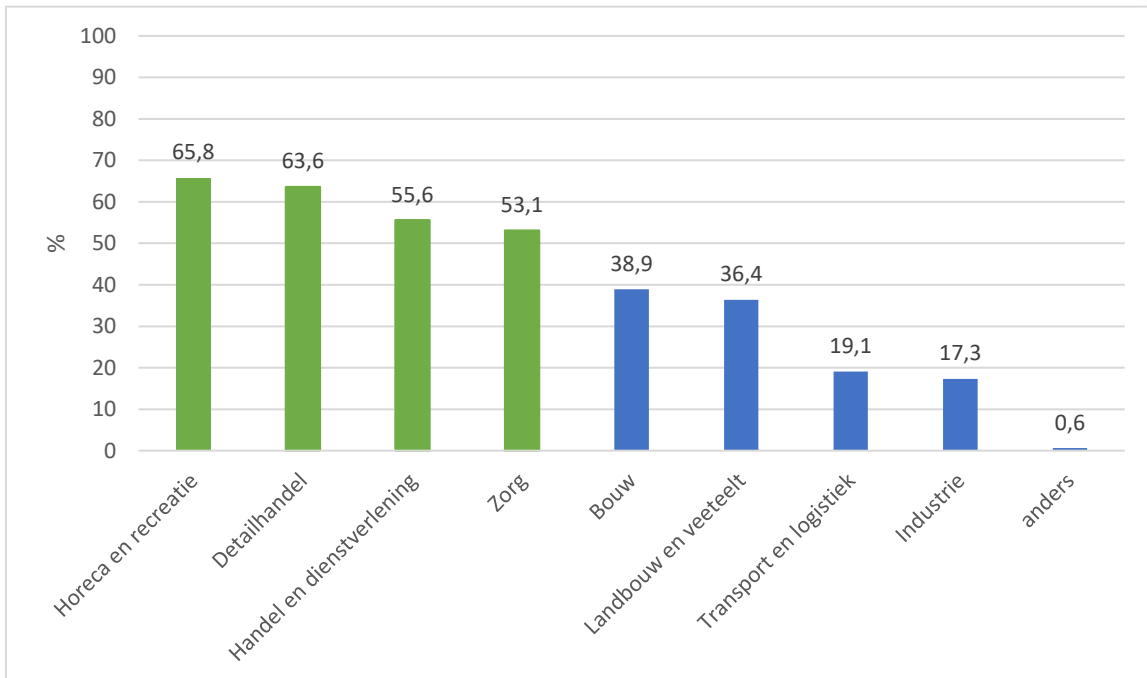


Bij de open vraag 'Wat zou je willen veranderen om de leefbaarheid binnen jouw dorp te verbeteren' zijn de meest voorkomende antwoorden:

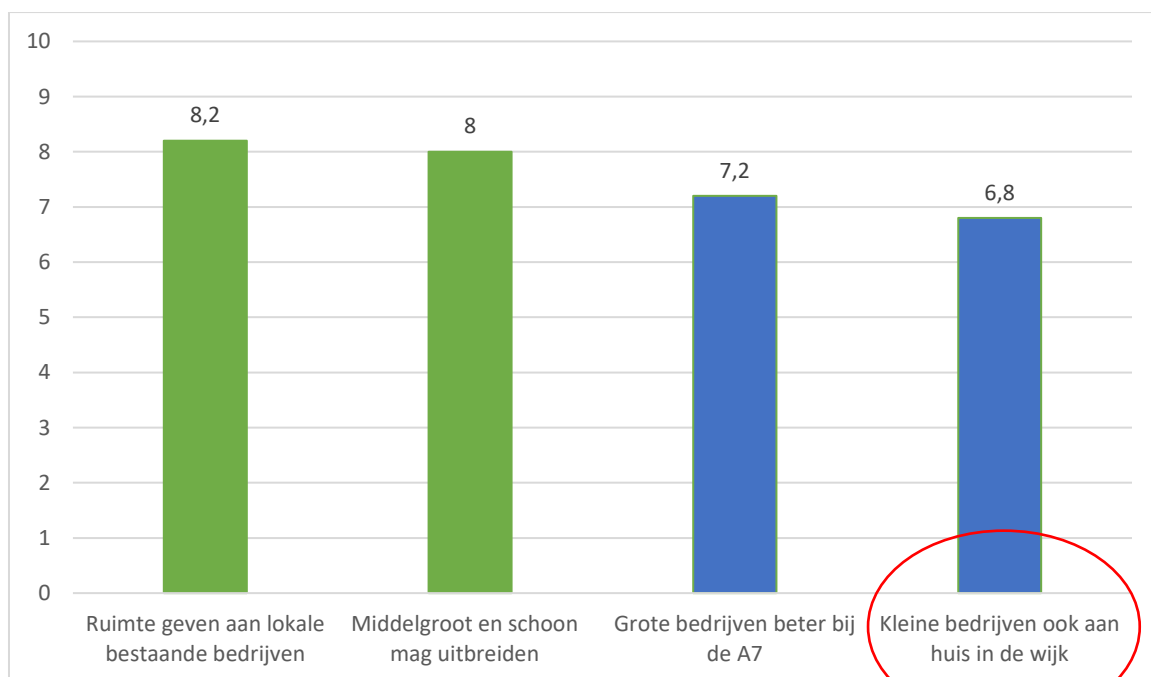
- Aandacht voor voorzieningen, dorpshuizen, buurtsupers en horeca
- Meer groen, bomen behouden en wandelmogelijkheden
- Betere verkeersveiligheid (snelheid)
- Goed woningaanbod, ook voor starters

Thema Economie

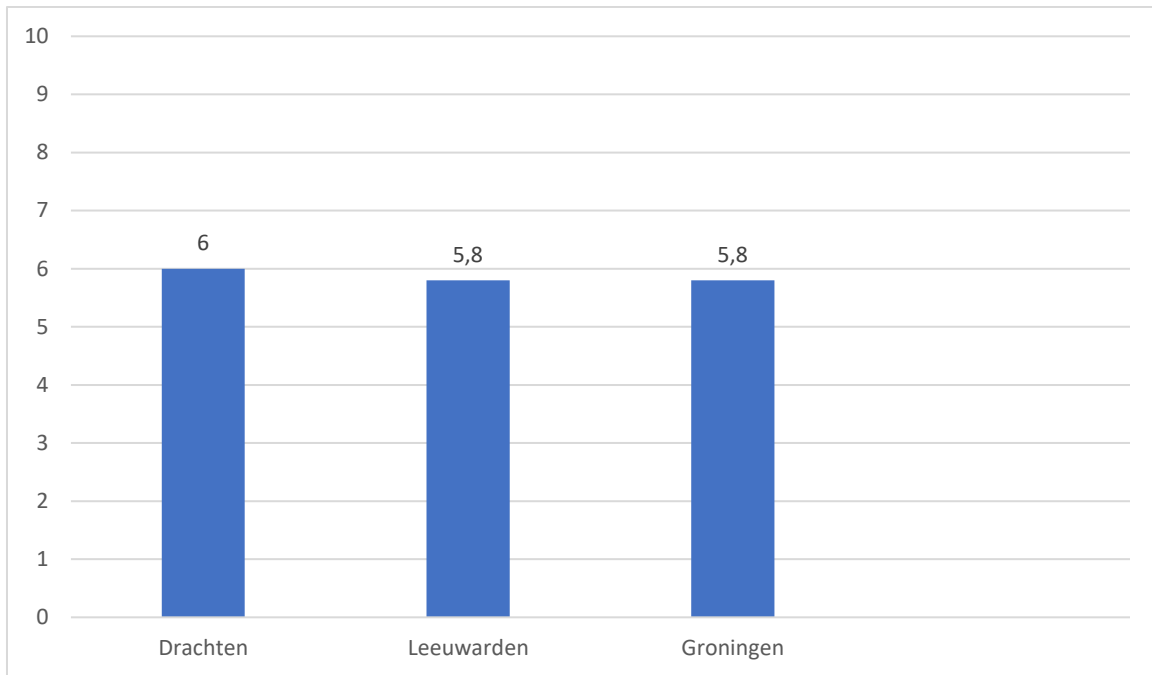
Allereerst wilden we graag weten welke nieuwe bedrijvigheid volgens de deelnemers de voorkeur heeft. De top 3 bestaat uit: horeca en recreatie, detailhandel en handel en dienstverlening.



Vervolgens verkenden we aan de hand van stellingen welke uitbreidingsmogelijkheden wenselijk zijn voor verschillende typen bedrijven. Opvallend is dat de antwoorden bij de vraag over bedrijvigheid aan huis erg verdeeld zijn. Voorstanders, tegenstanders en middenveld zijn redelijk gelijkmatig verdeeld.



Ook informeerden we naar de bereikbaarheid en de oriëntatie op de omliggende grotere plaatsen. De infrastructuur en de bereikbaarheid worden hierbij als redelijk tot goed gewaardeerd, met een cijfer 7,2 als gemiddelde uitkomst. De oriëntatie laat een kleine voorkeur voor Drachten zien, maar alle drie plaatsen scoren niet hoog.



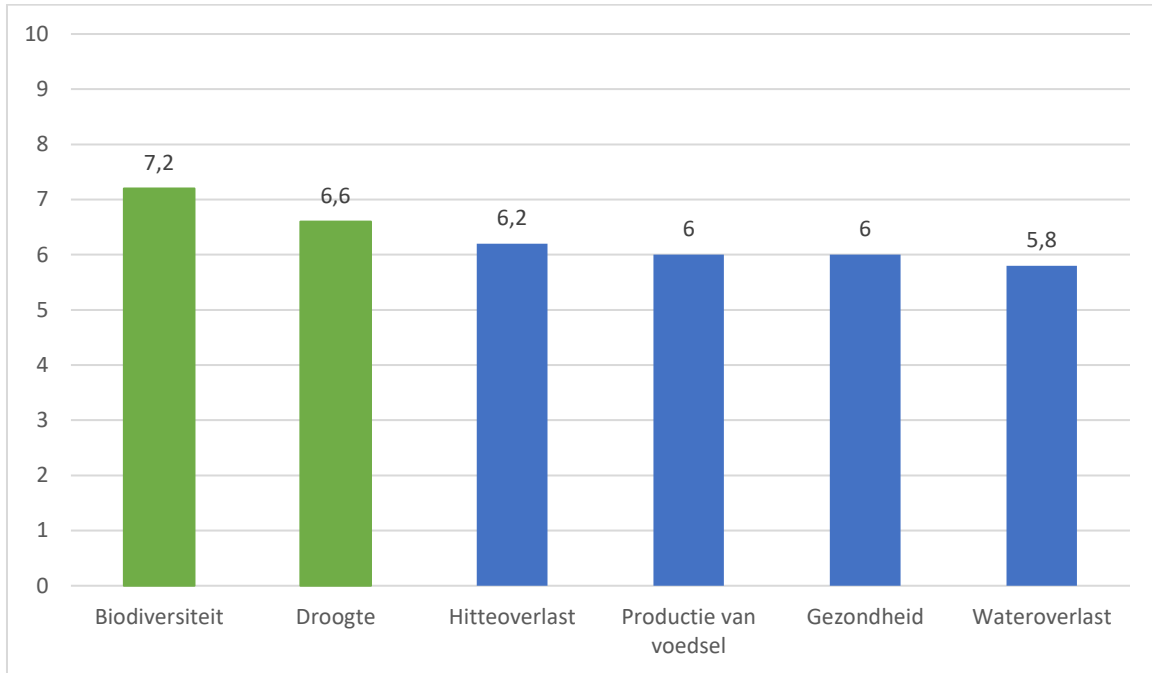
De meest voorkomende antwoorden bij de open vraag 'Wat mis je om goed en innovatief te ondernemen?' zijn:

- Betere ondersteuning door gemeente/ambtenaren
- Inleven in de ondernemer en minder op de regels
- Betere verbinding met de A7
- Snel internet voor iedereen/hele gemeente
- Ondersteuning en ruimte voor starters

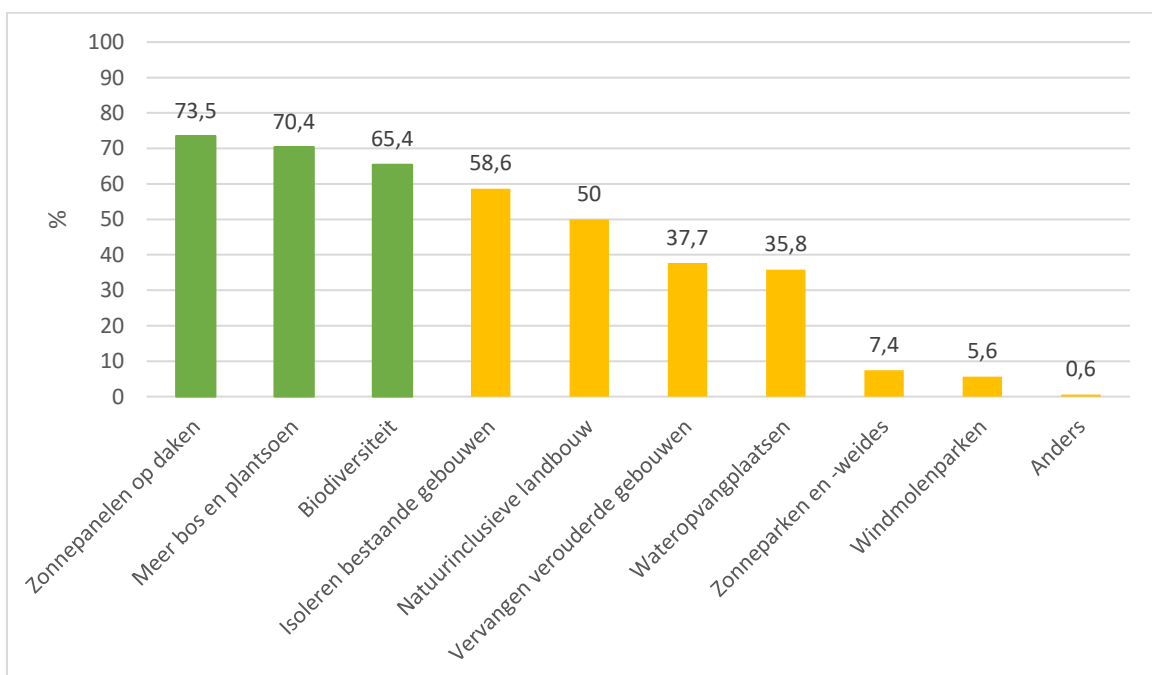
Thema Klimaatverandering



We zijn benieuwd of onze inwoners zich zorgen maken over een aantal ontwikkelingen als gevolg van een veranderend klimaat. Al te veel zorgen maken de deelnemers zich niet. Alleen de afname van de biodiversiteit en de toename van droogteperiodes springen er iets uit.



Verder wilden we graag weten waar de gemeente volgens onze inwoners in het kader van klimaatverandering op in moet zetten. Daaruit kwam het volgende beeld naar voren. Waarbij energie op plaats één komt (schoon opwekken en minder verbruiken) en natuur op twee (meer bos en groenvoorzieningen, biodiversiteit en natuurinclusieve landbouw). De lage score bij zonneparken en windmolenparken valt op.

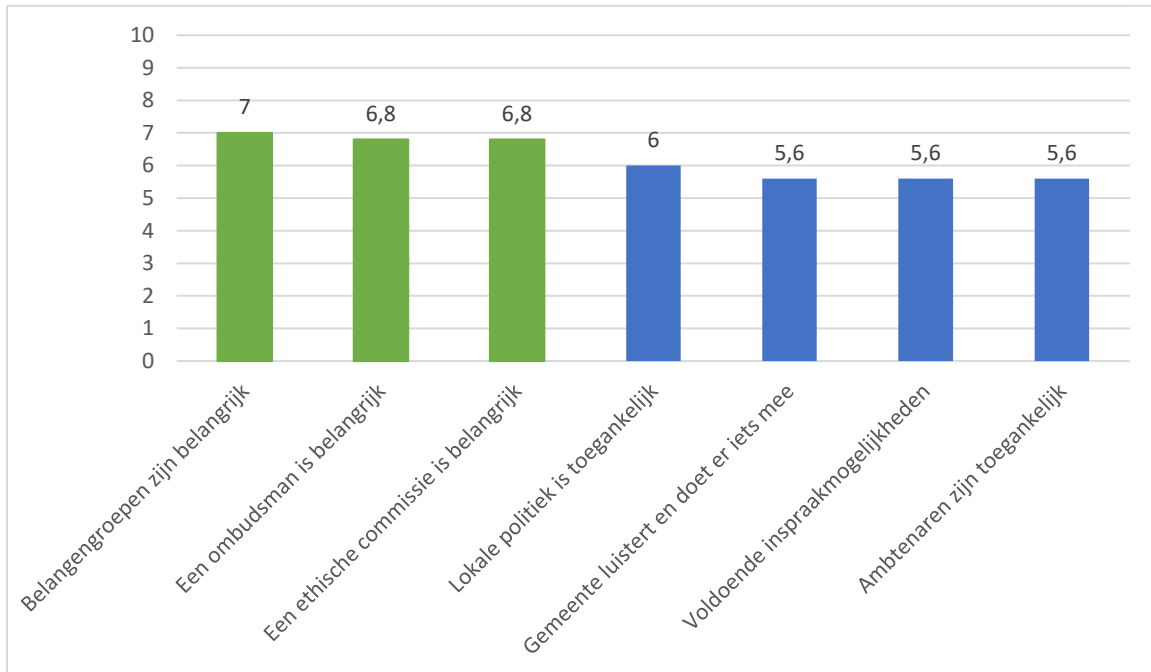


De open vraag 'Wat zou de gemeente volgens jou wel of niet moeten doen?' is uitgebreid beantwoord. Veel voorkomend bij dit thema:

- Geen zonneparken of windmolenparken, wel kleine windmolens en zonnepanelen op daken
- Meer natuur en bos aanleggen
- Schone bedrijven
- Bewustwording creëren

Thema Relatie inwoner en overheid

Hier wilden we onderzoeken hoeveel vertrouwen de inwoner heeft in de lokale overheid, zowel politiek als ambtelijk. De scores geven ruimte voor verbetering.



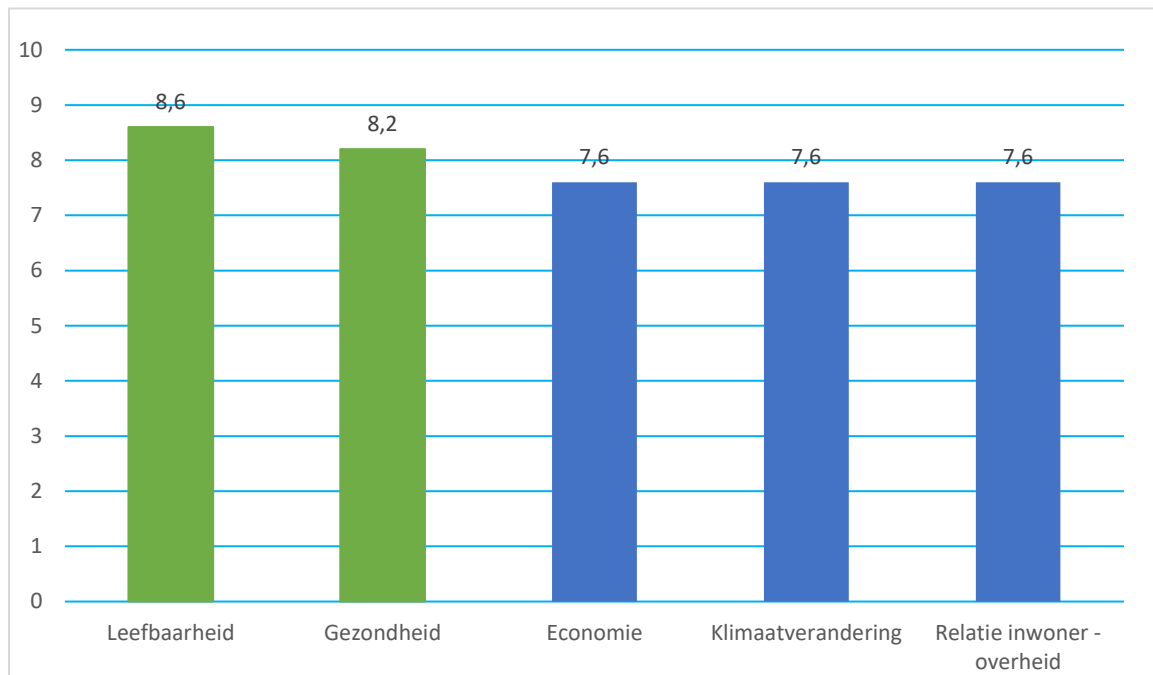
Op de open vraag 'Heb je ideeën om de relatie te verbeteren?' werden de volgende suggesties meerdere keren genoemd:

- Meer naar de inwoner toekomen
- Luister beter naar wat de inwoners willen
- Meer open staan
- Wees transparant

Dit is in lijn met de gedachte van de Omgevingswet.

Belang van de diverse thema's

Tot slot hebben we gevraagd hoe belangrijk het is, dat een thema wordt meegenomen in de Omgevingsvisie. Leefbaarheid staat hier op de eerste plaats, gevolgd door gezondheid.



Iets gemist?

Bij de laatste vraag konden de deelnemers aangeven of er iets gemist werd in de vragenlijst. De meest voorkomende antwoorden zijn:

- Woningbouw in de dorpen, woningaanbod (onder andere senioren en jeugd)
- Cultureel erfgoed en landschap
- Onderhoud van de omgeving
- Zorg voor kansarmen, gehandicapten en jeugd

Verschillen en overeenkomsten bij de dorpen

Ook bekeken we de verschillende dorpen naast elkaar. Zijn er grote verschillen te ontdekken in de antwoorden of is er een eenduidig beeld? Hierbij is onderscheid gemaakt tussen de open en de gesloten vragen (score 1-5).



Bij de open vragen is geen verschil tussen de dorpen op te merken. De gegeven antwoorden zijn grotendeels in overeenstemming met de gesloten vragen. Een bepaald patroon per dorp is niet herkenbaar.

Bij de gesloten vragen zien we het volgende. De vragen zijn over het algemeen redelijk gelijk beantwoord. De maximale afwijking ligt gemiddeld op 0,4 tot 0,6. Hierop zijn echter een aantal uitzonderingen.

Uitzonderingen:

Vraag: Er wonen veel oudere mensen in onze gemeente (vergrijzing) en het aantal inwoners neemt langzaam af (krimp). Wat vind jij van deze situatie?

Hier is de afwijking iets groter (0,8). Vooral in Surhuizum maakt men zich weinig zorgen.

Vraag: Hoe belangrijk is Leeuwarden voor jou als het gaat om werk en voorzieningen?

Hier een afwijking van 1,0, waarbij vooral Twijzelerheide het meest op Leeuwarden is gericht (+1,0) en Surhuisterveen het minste (-0,8).

Vraag: Hoe belangrijk vind jij het dat we aandacht geven aan het thema 'klimaatverandering' in de Omgevingsvisie? Hier valt op dat Buitenpost (+0,8) meer waarde hecht aan dit thema.

Omgevingsvisie Achtkarspelen

In de omgevingsvisie beschrijft de gemeente welke keuzes ze maakt voor de komende 15 tot 20 jaar op het gebied van wonen, werken, verkeer, voorzieningen, natuur, kortom; alles dat met de omgeving te maken heeft. Om hierin keuzes te maken is uw inbreng nodig! Wilt u meedenken? Vul dan deze vragenlijst in en stuur deze voor 16 april naar:

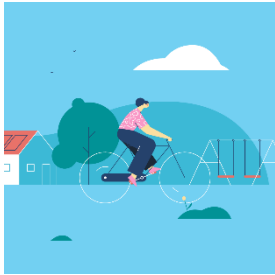
**Gemeente Achtkarspelen, onder vermelding van Vragenlijst Omgevingsvisie
Antwoordnummer 2313, 9250 VZ Buitenpost**

Vraag 1:

Woonplaats:

Leeftijd:

Geslacht: M V X



Thema 1: Gezondheid

De omgeving waarin je leeft, heeft invloed op jouw gezondheid. De gemeente kan een aantal zaken regelen om de gezondheid van inwoners te verbeteren en te beschermen.

De gemeente kan voor zaken als luchtvervuiling, geluidsoverlast, etc. strengere of juist minder strenge regels stellen. Daarvoor is het nodig om te weten wat jij belangrijk vindt.

Hoeveel aandacht moeten wij geven aan het beschermen van de gezondheid van inwoners met betrekking tot de volgende onderwerpen? 1 (helemaal niet belangrijk) tot 5 (zeer belangrijk)

2.	Hoe belangrijk vind jij het dat we aandacht geven aan het onderwerp 'luchtvervuiling' in de omgevingsvisie?	1	2	3	4	5
3.	Hoe belangrijk vind jij het dat we aandacht geven aan het onderwerp 'geluidsoverlast en trillingen' in de omgevingsvisie?	1	2	3	4	5
4.	Hoe belangrijk vind jij het dat we aandacht geven aan het onderwerp 'geuroverlast' in de omgevingsvisie?	1	2	3	4	5
5.	Hoe belangrijk vind jij het dat we aandacht geven aan het onderwerp 'veiligheid in de omgeving (veilig verkeer, gladde tegels (vlak trottoir met stroeve tegels), oversteekplaatsen, goede verlichting)' in de omgevingsvisie?	1	2	3	4	5
6.	Hoe belangrijk vind jij het dat we aandacht geven aan het onderwerp 'bodemvervuiling' in de omgevingsvisie?	1	2	3	4	5
7.	Hoe belangrijk vind jij het dat we aandacht geven aan het onderwerp 'Zwerfafval' in de omgevingsvisie?	1	2	3	4	5
8.	Hoe belangrijk vind jij het dat we aandacht geven aan het onderwerp 'kwaliteit van de lucht in gebouwen en woningen' in de omgevingsvisie?	1	2	3	4	5

Naast de vorige onderwerpen die slecht zijn voor de gezondheid, zijn er ook zaken die juist goed zijn. Zoals wandel- en fietsmogelijkheden, groen en water, enzovoorts.

Hoeveel aandacht moeten wij als gemeente geven aan het verbeteren van de gezondheid van inwoners met betrekking tot de volgende onderwerpen? 1 (helemaal niet belangrijk) tot 5 (zeer belangrijk)

10.	Hoe belangrijk vind jij groenvoorzieningen (parken, bermen) in jouw omgeving?	1	2	3	4	5
11.	Hoe belangrijk vind jij water in de buurt (sloten en vijvers) in jouw omgeving?	1	2	3	4	5
12.	Hoe belangrijk vind jij recreatiemogelijkheden in jouw omgeving?	1	2	3	4	5
13.	Hoe belangrijk vind jij wandel- en fietspaden in jouw omgeving?	1	2	3	4	5
14.	Hoe belangrijk vind jij sport- en speelvoorzieningen in jouw omgeving?	1	2	3	4	5
15.	Hoe belangrijk vind jij verkeersveiligheid in jouw omgeving?	1	2	3	4	5
16.	Hoe belangrijk vind jij 'Variatie in dorpen en wijken'? Hiermee bedoelen we verscheidenheid in woningen: huur en koop, groot en klein.	1	2	3	4	5

17. Heb je nog opmerkingen over het thema gezondheid?

.....

.....

.....

18.	Hoe belangrijk vind jij het dat we aandacht geven aan het thema 'gezondheid' in de omgevingsvisie?	1	2	3	4	5
-----	--	---	---	---	---	---



Thema 2: Leefbaarheid

Met leefbaarheid bedoelen we hoe aantrekkelijk de omgeving is om in te wonen en te leven. De gemeente kan een aantal zaken regelen om de leefbaarheid te verbeteren en te behouden.

19.	Wat vind jij van de leefbaarheid in het dorp waar je woont? 1 (leefbaarheid is heel slecht) tot 5 (leefbaarheid is heel goed)	1	2	3	4	5
20.	Er wonen veel oudere mensen in onze gemeente (vergrijzing) en het aantal inwoners neemt langzaam af (krimp). Wat vind jij van deze situatie? 1 (helemaal geen zorgen) tot 5 (heel zorgelijk)?	1	2	3	4	5

21. Welke voorzieningen moeten volgens jou op loop- en fietsafstand in de omgeving zijn? **Kies er maximaal 6**

- A** Scholen
- B** Huisarts en apotheek
- C** Winkels voor levensmiddelen
- D** Overige winkels
- E** Horeca
- F** Verenigingen voor sport en vrijetijdsbestedingen
- G** Kerken
- H** Buurtcentrum of multifunctionele accommodatie
- I** Recreatiemogelijkheden (park, speeltoestellen, fietspaden etc.)
- J** Zwembad
- K** Bibliotheek
- L** Overige

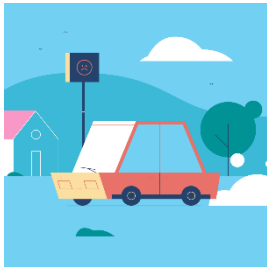
22. Wat zou je willen veranderen om de leefbaarheid in jouw dorp te verbeteren?

.....

.....

.....

23.	Hoe belangrijk vind jij het dat we aandacht geven aan het thema 'leefbaarheid' in de omgevingsvisie? 1 (helemaal niet belangrijk) tot 5 (zeer belangrijk)	1	2	3	4	5
-----	---	---	---	---	---	---



Thema 3: Lokale economie

Een sterke lokale economie is belangrijk voor de gemeente en de inwoners. Wij willen een gemeente zijn waar je goed kunt ondernemen. We staan open voor nieuwe ideeën en (maatschappelijk verantwoord) ondernemen. De gemeente kan een aantal zaken regelen om de lokale economie en werkgelegenheid te verbeteren en te behouden.

24. Wat voor soort bedrijven moeten wij als gemeente aantrekken om zich hier te vestigen? **Kies er maximaal 5**

- A** Landbouw en veeteelt
- B** Industrie
- C** Horeca en recreatie
- D** Transport en logistiek
- E** Bouw
- F** Zorg
- G** Handel en dienstverlening
- H** Detailhandel (diverse winkels)
- I** Overige

Wat vind je van de volgende stellingen over bedrijven? 1 (geheel oneens) tot 5 (helemaal mee eens)

25.	Nieuwe grote bedrijven kunnen beter bij de A7 (Drachten) worden geplaatst	1	2	3	4	5
26.	Middelgrote (schone) bedrijven mogen uitbreiden binnen de gemeente	1	2	3	4	5
27.	Kleine bedrijven tot 3 medewerkers mogen ook aan huis (in de woonwijk)	1	2	3	4	5
28.	We moeten ruimte geven aan lokale bestaande bedrijven	1	2	3	4	5
29.	De infrastructuur en bereikbaarheid van de gemeente zijn goed	1	2	3	4	5

Hoe belangrijk zijn de onderstaande steden voor jou als het gaat om werk en voorzieningen? 1 (geheel oneens) tot 5 (helemaal mee eens)

30.	Hoe belangrijk is Drachten voor jou als het gaat om werk en voorzieningen?	1	2	3	4	5
31.	Hoe belangrijk is Leeuwarden voor jou als het gaat om werk en voorzieningen?	1	2	3	4	5
32.	Hoe belangrijk is Groningen voor jou als het gaat om werk en voorzieningen?	1	2	3	4	5

33. Wat mis je in de gemeente om goed en innovatief te kunnen ondernemen? Waarmee zou de gemeente kunnen helpen?

.....

.....

.....

34.	Hoe belangrijk vind jij het dat we aandacht geven aan het thema 'economie' in de omgevingsvisie? 1 (helemaal niet belangrijk) tot 5 (zeer belangrijk)	1	2	3	4	5
-----	--	---	---	---	---	---



Thema 4: Klimaatverandering

Het klimaat verandert doordat de temperatuur op aarde stijgt. Dit komt doordat er steeds meer broeikasgassen zoals CO2 in de lucht komen. Klimaatverandering heeft grote gevolgen voor mens, natuur en milieu. De gemeente kan een aantal zaken regelen om de (gevolgen van) klimaatverandering tegen te gaan.

Maak jij je zorgen over de gevolgen van klimaatverandering in jouw eigen omgeving? Hierna volgen een aantal stellingen over dit onderwerp. 1 (helemaal geen zorgen) tot 5 (zeer veel zorgen)

Maak jij je zorgen over de gevolgen van klimaatverandering in jouw eigen omgeving met betrekking tot:

35.	Wateroverlast	1	2	3	4	5
36.	Droogte	1	2	3	4	5
37.	Hitteoverlast	1	2	3	4	5
38.	De productie van voedsel	1	2	3	4	5
39.	Gezondheid'	1	2	3	4	5
40.	Biodiversiteit (verscheidenheid in dieren en planten)	1	2	3	4	5

41. Waar zou de gemeente volgens jou op moeten inzetten? **Kies er maximaal 5**

- A** Zonneparken/-weides
- B** Windmolenparken
- C** Zonnepanelen op daken
- D** Isoleren van bestaande gebouwen
- E** Vervangen van verouderde gebouwen
- F** Natuurinclusieve landbouw (duurzame landbouw waarbij je rekening houdt met de natuur)
- G** Meer groen (bos, plantsoen)
- H** Biodiversiteit (verscheidenheid in dieren en planten)
- I** Wateropvangplaatsen
- J** Overige

42. Wat zou de gemeente volgens jou wel of niet moeten doen om de gevolgen van klimaatverandering tegen te gaan?

.....

.....

.....

43.	Hoe belangrijk vind jij het dat we aandacht geven aan het thema 'klimaatverandering' in de omgevingsvisie?	1	2	3	4	5
-----	--	---	---	---	---	---



Thema 5: Relatie overheid – inwoner

Nederlanders beoordelen hun relatie met de overheid gemiddeld met een 6; een kleine voldoende. Veel inwoners vinden een goede relatie met de overheid belangrijk. De gemeente wil deze relatie verbeteren.

Wat is jouw mening over de volgende stellingen? 1 (geheel oneens) tot 5 (helemaal mee eens)

44.	Inwoners hebben voldoende inspraakmogelijkheden over plannen in de gemeente	1	2	3	4	5
45.	De gemeente luistert naar de inwoners en doet er iets mee	1	2	3	4	5
46.	De lokale politiek is toegankelijk voor inwoners	1	2	3	4	5
47.	De gemeentelijke ambtenaren zijn toegankelijk voor inwoners	1	2	3	4	5
48.	Plaatselijke belangengroepen die lobbyen voor hun belangen zijn belangrijk	1	2	3	4	5
49.	Een ombudsman vertegenwoordigt jou wanneer je een klacht hebt over de overheid. Hij/zij onderzoekt de klacht en doet daarover een uitspraak. Hoe belangrijk vind jij het dat de gemeente een eigen ombudsman krijgt?	1	2	3	4	5
50.	Een zogenaamde 'Ethische Commissie' geeft antwoord op morele en ethische vragen van het gemeentebestuur en ambtenaren. Bijvoorbeeld op het gebied van data en technologie. Of over de werkwijze van ambtenaren. Denk hierbij bijvoorbeeld ook aan de toeslagenaffaire bij de belastingdienst. Een Ethische Commissie kan ook ongevraagd haar mening geven. Inwoners kunnen hun vragen stellen aan het gemeentebestuur. Deze stelt de vragen dan aan de Ethische Commissie. Hoe belangrijk vind jij het dat de gemeente een Ethische Commissie krijgt?	1	2	3	4	5

51 Heb je ideeën om de relatie tussen overheid en inwoners te verbeteren?

.....

52.	Hoe belangrijk vind jij het dat we aandacht geven aan het thema 'relatie inwoner - overheid' in de omgevingsvisie?	1	2	3	4	5
-----	--	---	---	---	---	---

53. Tot slot
 Heb je iets gemist? Zijn er nog andere zaken die je belangrijk vindt?

.....

