

INRICHTINGSSCHETS GROENGORDEL LUTKEPOST BUITENPOST

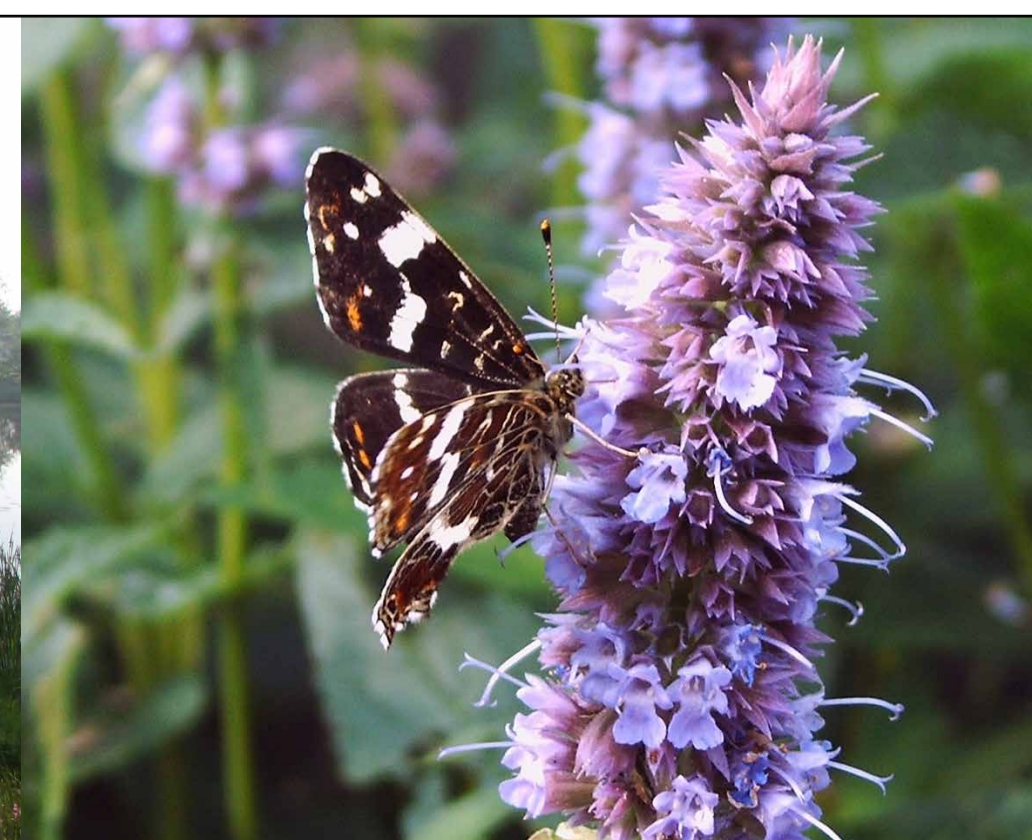
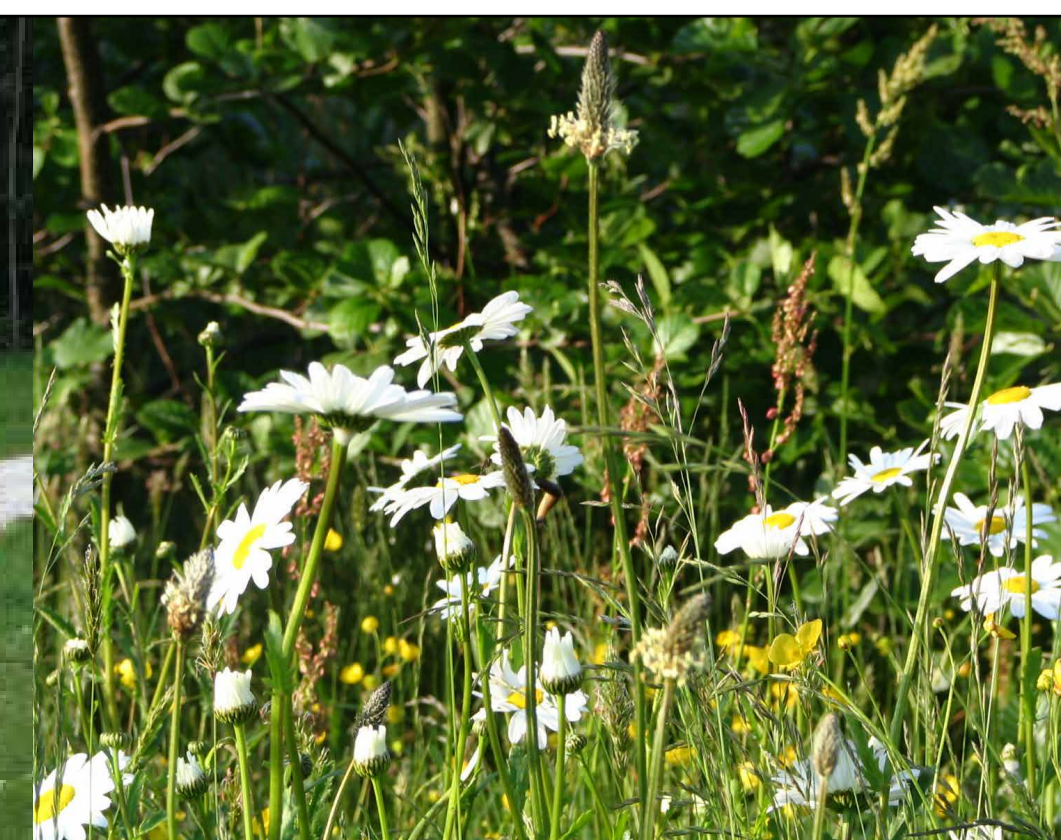


LEGENDA

-  BESTAANDE/GEPLANDE BEBOUWING
-  BESTAANDE WATERSTRUCTUUR
-  BESTAANDE WEGENSTRUCTUUR

INRICHTING GROENGORDEL

-  BLOEMENMENGSEL
-  BOMEN (SOLITAIR)
-  BOSBEPLANTING
-  OVERBRUGGING
-  GLOOIING IN HET LANDSCHAP
-  LANGZAAMVERKEERSROUTE
-  STRUIKGEWAS
-  RIETKRAAG LANGS WATER
-  OVERBRUGGING MET VLONDER
-  WATERPARTIJEN



achtkarspelen
GEMEENTE

GEMEENTE ACHTKAR SPELEN

AFDELING: RUIMTE EN BEHEER

TEAM: ONTWIKKELING

PROJECT: GROENGORDEL LUTKEPOST, BUITENPOST

ONDERDEEL: INRICHTINGSPLAN

SCHAAL:

DATUM: 31-01-2017

FORMAAT:

PROJECTLEIDER: K. BRONS

TEKENAAR: H. VO LEI

STATUS: CONCEPT

GEMEENTE ACHTKAR SPELEN, POSTBUS 2, 9285 ZV BUITENPOST, TEL: 140511

TOELICHTING INRICHTINGSSCHETS GROENGORDEL LUTKEPOST BUITENPOST

INLEIDING

IN 2009 IS TEN ZUIDEN VAN BUITENPOST GESTART MET HET UITBREIDINGSPLAN LUTKEPOST. NAAST HET TOEVOEGEN VAN WONINGEN VOORZIET HET PLAN OOK IN GOEDE VERBINDINGEN TUSSEN VERSCHILLENDE DELEN VAN BUITENPOST EN IN EEN GOEDE OVERGANG NAAR HET BUITENGEBIED IN DE VORM VAN EEN GROENGORDEL. EEN DEEL VAN LUTKEPOST IS INMIDDELS BEBOUWD EN ER KAN NU BEGONNEN WORDEN MET DE GROENGORDEL. OP DIT MOMENT LIGT ER EEN ONTWERP VOOR DEZE GROENINRICHTING.

VOORAFGAAND AAN HET MAKEN VAN HET ONTWERP IS ER EEN SCHETSSESSIE GEHOUDEN MET DE DIRECT AANWONENDEN. MET DE UITWERKING VAN HET PLAN IS ZOVEEL MOGELIJK REKENING GEHOUDEN MET DE IDEEËN EN WENSEN DIE TIJDENS DEZE SESSIE ZIJN BESPROKEN.

UITWERKING GROENGORDEL

LANGS DE ZUIDWESTELIJKE RONDWEG VAN BUITENPOST LIGT VOOR EEN DEEL AL EEN GROENGORDEL. DEZE ZORGT VOOR EEN GELEIDELIJKE OVERGANG VAN HET DORP NAAR HET BUITENGEBIED. OOK IN HET PLAN LUTKEPOST IS EEN GROENGORDEL OPGENOMEN. DE BESTAANDE GROENGORDEL WORDT DAARMEE VERLENGT IN WESTELIJKE RICHTING. HIERMEE WORDT HET "OMMETJE" ROND OM BUITENPOST UITGEBREID.

ARCHEOLOGIE

IN 2005 HEEFT EEN ARCHEOLOGISCH ONDERZOEK PLAATS-GEVONDEN. ER IS TOEN EEN PINGORUÏNE GEVONDEN. OP DE KAART IS TE ZIEN WAAR DEZE PINGORUÏNE ZICH BEVINDT. DE BLAUWE KLEUR GEEFT HET LAAGSTE PUNT AAN, DE GROENE TINTEN LOPEN OP IN HOOGTE. AAN DE HAND VAN VERVOLGONDERZOEKEN ZIJN EEN AANTAL HOUTSKOOLCONCENTRATIES, MET MOGELIJK VUURSTENAFSLAG, EN VERMOEDELIJK VERBRAND VUURSTEEN AANGETROFFEN. IN HET ONTWERP IS REKENING GEHOUDEN MET EN GEBRUIK GEMAAKT VAN DE AANWEZIGHEID VAN DEZE ARCHEOLOGISCHE WAARDEN.

WATER

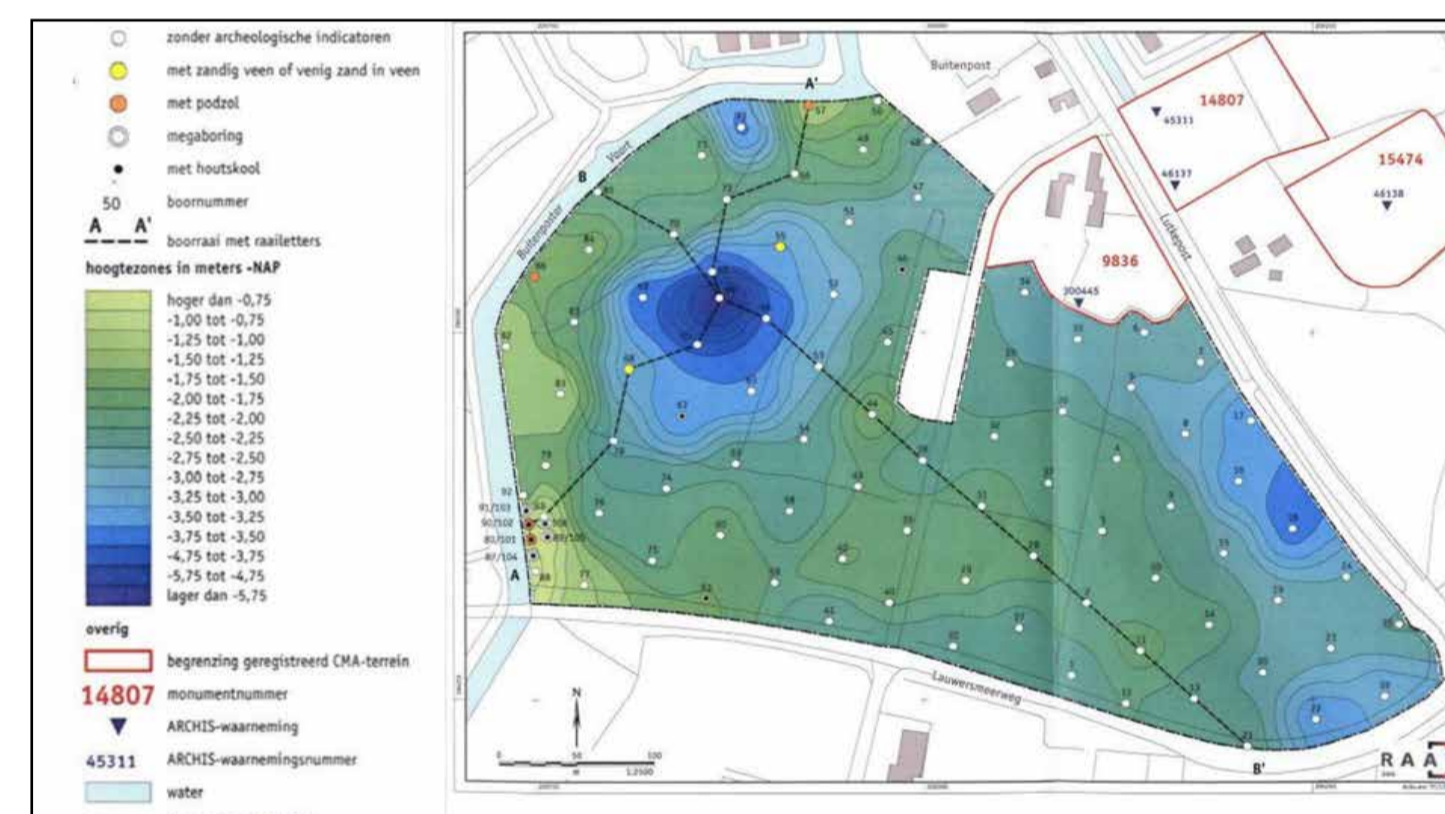
DE GROENGORDEL RONDOM LUTKEPOST BESTAAT VOOR EEN DEEL UIT WATERPARTIJEN. DEZE WATERPARTIJ SLUIT AAN OP DE BESTAANDE GROENGORDEL EN VERVULT EEN BERGINGSFUNCTIES VOOR DE OPVANG VAN HEMELWATER UIT HET WOONGEBIED. IN FEITE BETREFT HET DE VERBREIDING VAN DE BESTAANDE BERMSLOOT LANGS DE RONDWEG. HET WESTELIJKE DEEL VAN HET PLANGEBIED IS MINDER WATERRIJK DAN HET OOSTELIJKE DEEL. DIT HEEFT VOORAL TE MAKEN MET DE AANWEZIGHEID VAN DE PINGORUÏNE IN DIT DEEL VAN LUTKEPOST, ZODAT DE BODEM DAAR ZO WEINIG MOGELIJK WORDT VERSTOORD.

IN HET OOSTELIJKE DEEL VAN LUTKEPOST IS MEER WATER GE-PROJECTEERD, WAARDOOR EEN SCHIEREILANDJE KAN ONTSTAAN. OP DE HOEK BIJ DE ROTONDE ONTSTAAT, ALS ENTREE VAN HET DORP BUITENPOST, EEN OPEN, GROEN EN WATERRIJK BEELD.

DE OEVERS ZULLEN MET EEN FLAUW TALUD OPLOPEN EN ZULLEN (DEELS) WORDEN VOORZIEN VAN EEN RIETKRAAG. LANGS DE OEVER IS DE MOGELIJKHEID OM TE VISSEN.



BESTAANDE GROENGORDEL



ARCHEOLOGISCHE KAART



WESTELIJK DEEL PLANGEBIED



OOSTELIJK DEEL PLANGEBIED

ONTSLUITINGSROUTE

VANAF DE BÛTENPOSTMER FEART WORDT EEN WANDELPAD DOOR HET GEBIED AANGELEGD TOT AAN DE ONTSLUITINGSWEG ACHT DAN DE DIKEN. DIT WANDELPAD LOOPT DOOR EEN AFWISSELENDE OMGEVING VAN NATUUR, WATER, GLOOIINGEN, GRAS EN BLOEMEN.

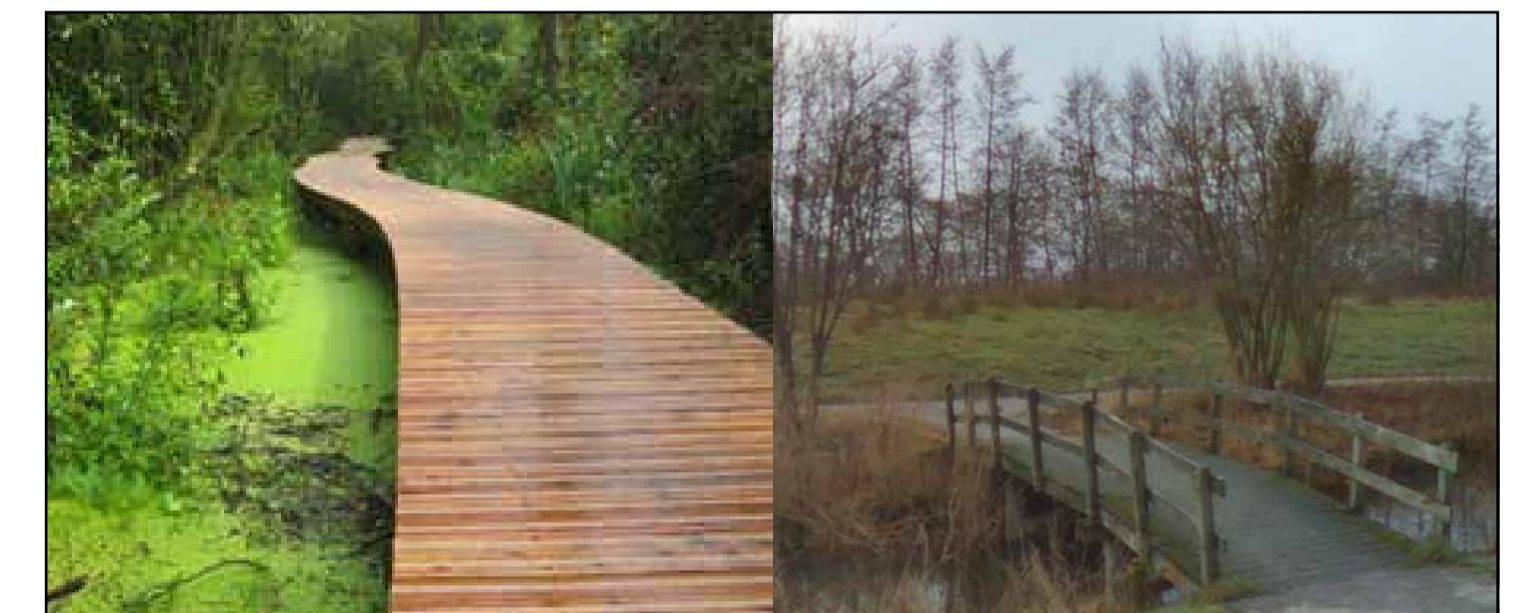
VOOR HET PAD DENKEN WE AAN EEN UITVOERING IN BETON. DIT MATERIAAL ZORGT VOOR EEN GOEDE TOEGANKELIJKHEID, HEEFT EEN NEUTRALE UITSTRALING EN IS MAKKELIJK IN ONDERHOUD. HET PAD IS DAARDOOR GOED TOEGANKELIJK VOOR MINDERVALIDEN.



REFERENTIE BETONPAD

OVERBRUGGING

DE BESTAANDE GROENGORDEL EINDIGT NU BIJ DE BÛTENPOSTMER FEART. OM DE BESTAANDE GROENGORDEL DOOR TE LATEN LOPEN, WORDT ER EEN BRUG GEPLAATST OVER BÛTENPOSTMER FEART. NAAST DEZE BRUG ZIJN ER NOG EEN BRUG EN EEN OVERBRUGGING IN DE VORM VAN EEN VLONDER OVER HET WATER GEPLAND.



REFERENTIE OVERBRUGGING

GROEN

DE GROENGORDEL ZAL QUA GROENINRICHTING AANSLUITEN OP DE BESTAANDE GROENGORDEL EN DE OMGEVING. ER IS GEKOZEN VOOR GEBIEDSEIGEN BEPLANTING MET EEN MENGSEL VAN BLOEMEN.

DE OOSTZIJDE VAN DE GROENGORDEL IS OPEN VAN KARAKTER EN BESTAAT HOOFDZAKELIJK UIT EEN GRASVELD INGEZAAID MET EEN BLOEMENMENGSEL. VERDER STAAN ER EEN AANTAL SOLITAIRE BOMEN OP HET SCHIEREILAND EN BIJ DE GEPLANDE BEBOUWING OP DE HOEK VAN LUTKEPOST.

HET WESTELIJKE DEEL VAN HET GEBIED ZAL, VOOR DE AFWISSELING IN HET TOTALE GEBIED, DICHTER BEPLANT WORDEN MET BOSPLANTSOEN EN STRUIKGEWAS.

HET GRASVELD MET BLOEMMENGSEL BESTAAT UIT SOORTEN DIE OOK IN DE BESTAANDE GROENGORDEL STAAN. DE STRUIKGEWASSEN/BOSPLANTSOEN ZULLEN NET ALS IN DE BESTAANDE GROENGORDEL BESTAAN UIT INHEEMSE SOORTEN, VOORBEELDEN HIERVAN ZIJN WILDE ROZEN, LIGUSTER, KARDINAALSMUTS, MEIDDOORN, VLIER EN LIJSTERBES.

HET GEBIED ZAL OP DEZELFDE WIJZE ALS DE BESTAANDE GROENGORDEL WORDEN ONDERHOUDEN.



REFERENTIE BEPLANTING

GLOOIING

IN HET GEBIED WORDEN, NET ALS IN DE BESTAANDE GROENGORDEL, HOOGTEVERSCHILLEN AANGEBRACHT. HIERDOOR ONTSTAAT EEN AFWISSELEND BEELD TUSSEN DE RONDWEG VAN BUITENPOST EN DE WOONWIJK LUTKEPOST. DE ROUTE DOOR HET GEBIED ZAL AFWISSELEND WAT HOGER LIGGEN DAN HET MAAIVELD.



BESTAANDE GROENGORDEL