

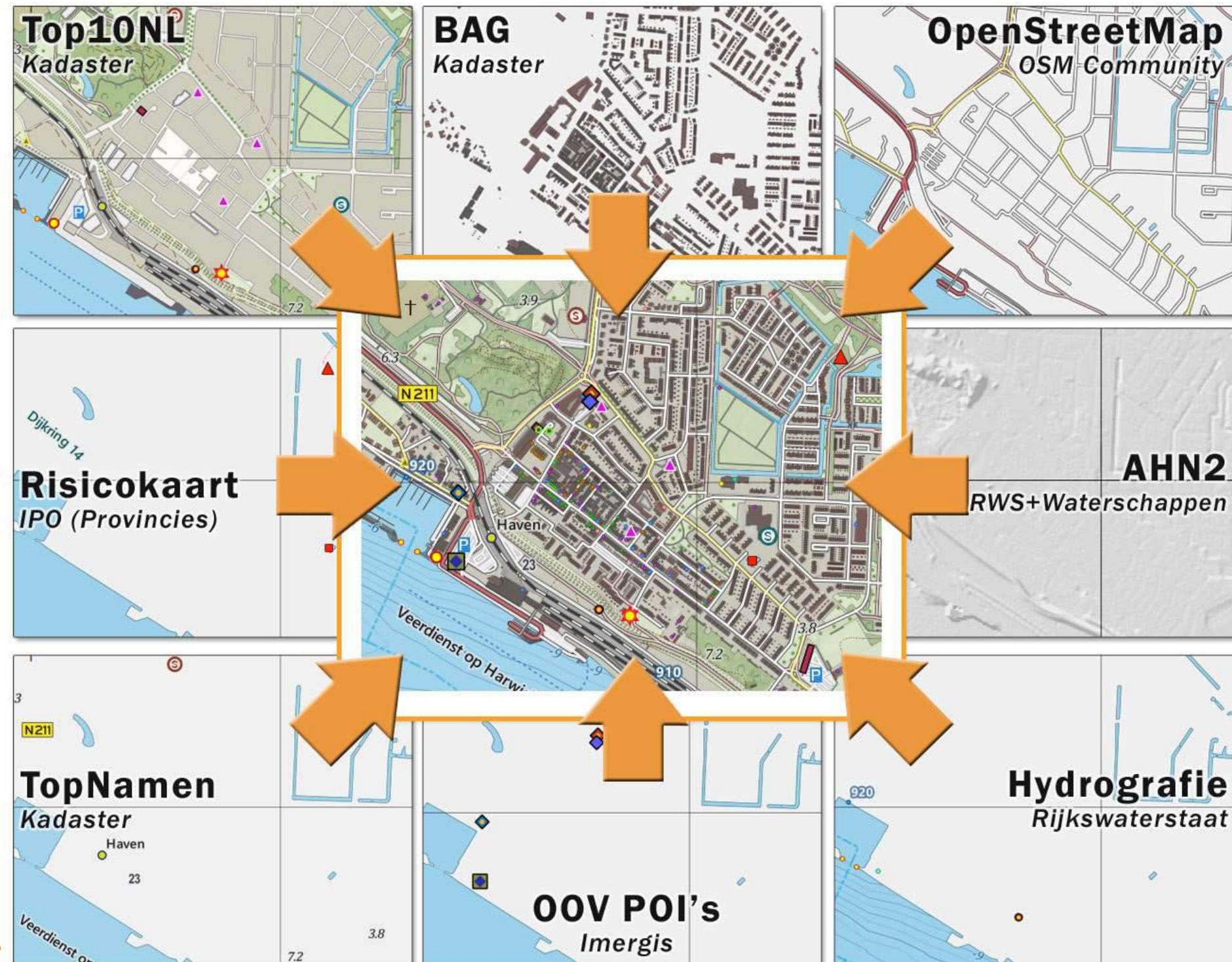
AHN: ook voor realistische gebouwen



OpenTopo: 220 miljoen hits op PDOK in 2018...

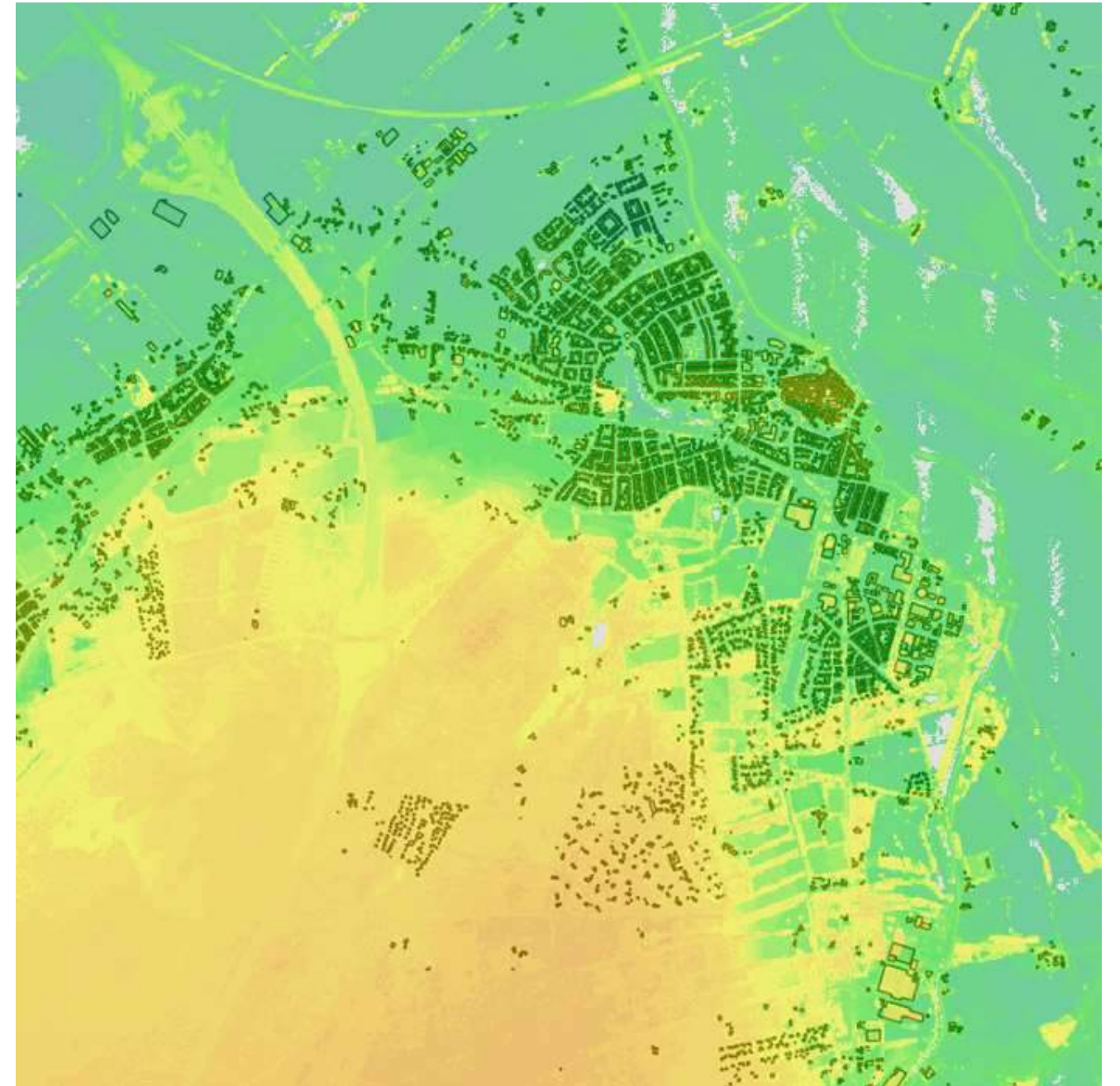
The screenshot displays the PDOK Viewer web application. At the top, a dark blue navigation bar contains the PDOK logo and a menu with links: Labs, Actueel, Over PDOK, Voor aanbieders, Contact, Datasets, PDOK Viewer (highlighted), Inspiratie, Community, Support, and NGR. Below the navigation bar, the interface is divided into a search area and a map area. The search area on the left includes a search bar with the placeholder text 'Zoek op locatie' and a dropdown menu labeled 'Selecteer een dataset(s)'. The map area on the right shows a detailed street map of a city, likely Utrecht, with labels for various streets and landmarks. A small green dot on the map indicates the selected location. At the bottom left, a status bar shows '2 actieve dataset(s)'. At the bottom right, there is a button labeled 'Objectinformatie:'. The map itself features a mix of green spaces, buildings, and water bodies, with street names like 'Catharinesingel', 'Willemsplantsoen', and 'Singelgracht' visible.

OpenTopo: het principe



AHN: vooral toegepast op het terrein...

- Ruimtelijke ordening
- Infrastructuur
- Waterbeheer
- Natuur
- Crisis- en rampenscenario's
- Archeologie
- Sport & recreatie
- ...

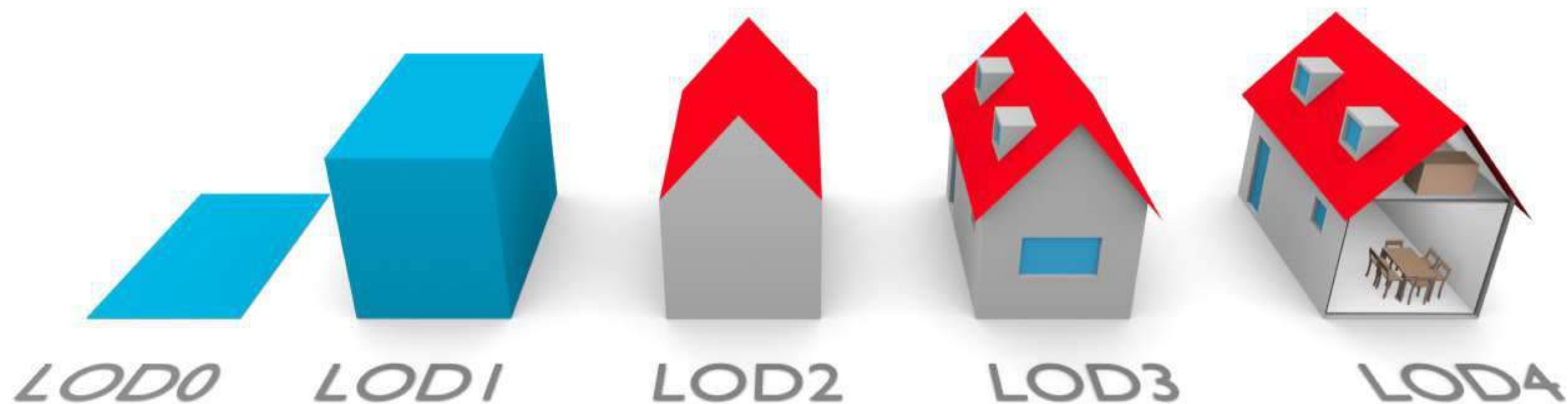


AHN is ook bruikbaar voor gebouwen

- **Combineer BAG en AHN**
- **Reken met de AHN punten binnen het BAG contour**
- Vaak gezien: hoogste punt of mediaan



Maar wat is een 3D gebouw?



“Realistische gebouwwormen...”?



Demo 1



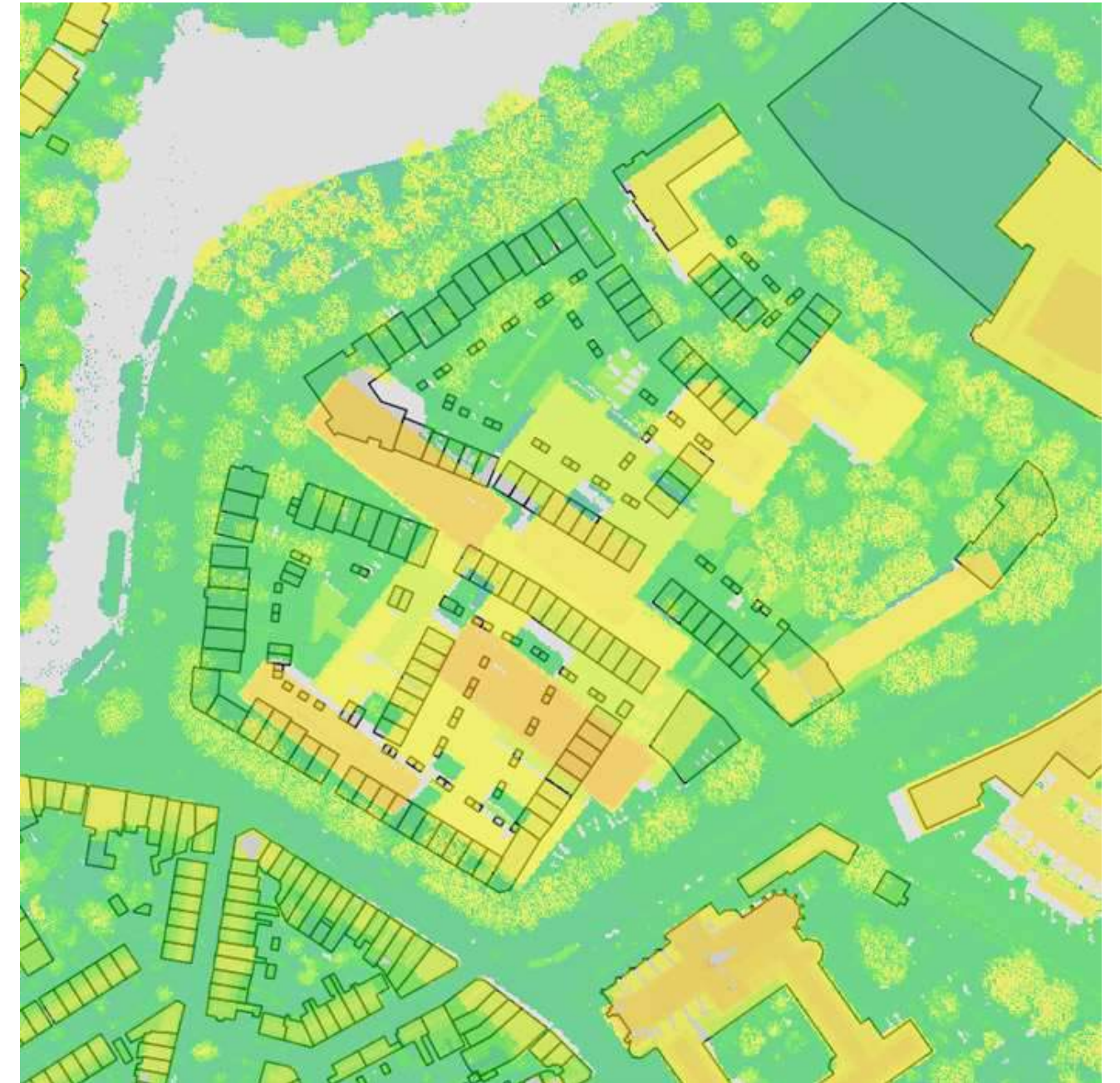
AHN is ook bruikbaar voor gebouwen

- Combineer BAG en AHN slim
- Focus op markante hoogteverschillen *binnen* het BAG pand
- Genereer een maaiveldraster



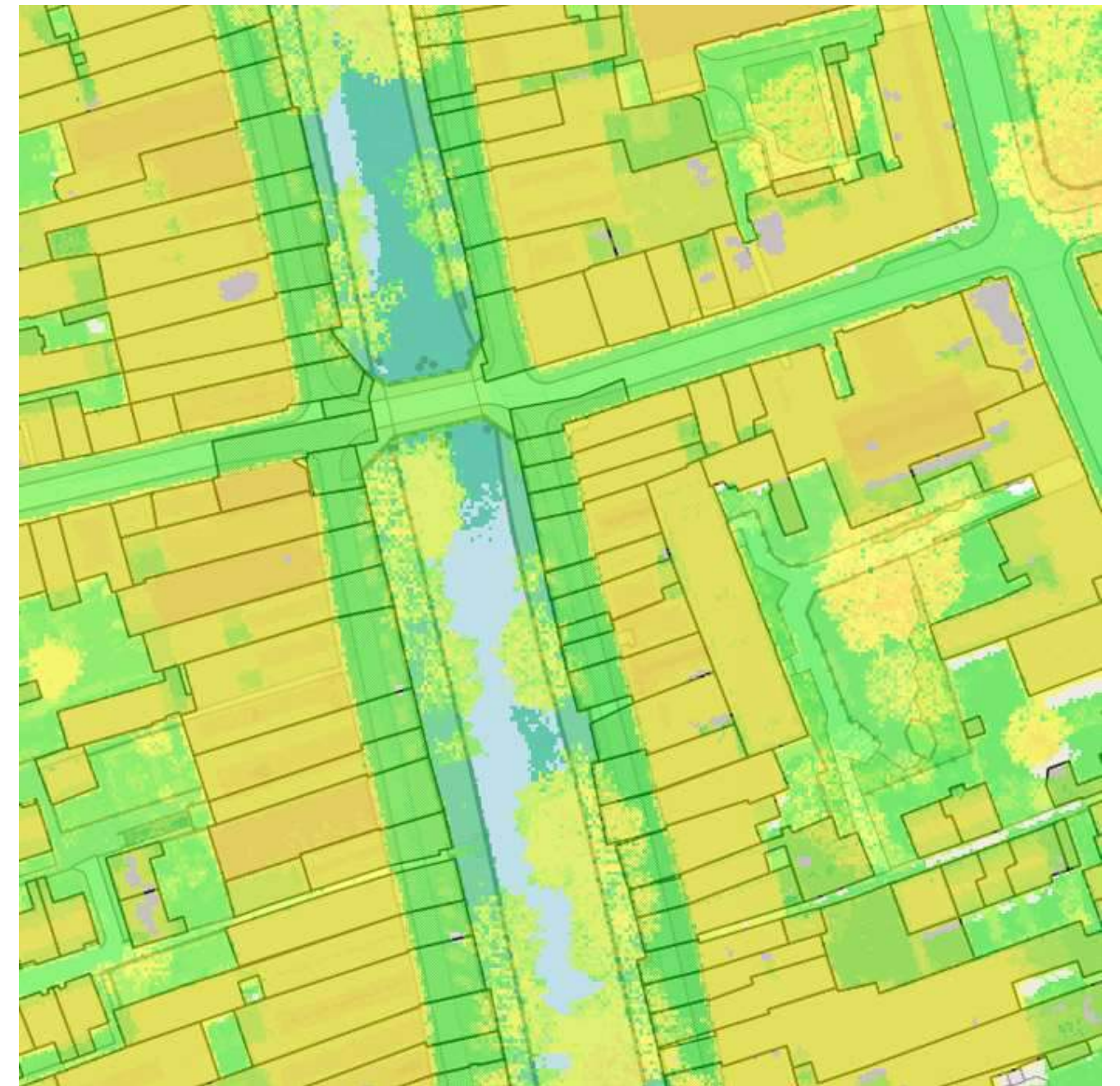
Uitdagingen met AHN en gebouwen...

- Inwinjaren AHN versus bouwjaren BAG
- Ondergrondse panden
- Omvalcorrecties, spiegeling
- Fouten in BAG pandgeometrie
- Panden geheel in water



Uitdagingen met AHN en gebouwen...

- Inwinjaren AHN versus bouwjaren BAG
- Ondergrondse panden
- Omvalcorrecties, spiegeling
- Fouten in BAG pandgeometrie
- Panden geheel in water



Uitdagingen met AHN en gebouwen...

- Inwinjaren AHN versus bouwjaren BAG
- Ondergrondse panden
- Omvalcorrecties, spiegeling
- Fouten in BAG pandgeometrie
- Panden geheel in water



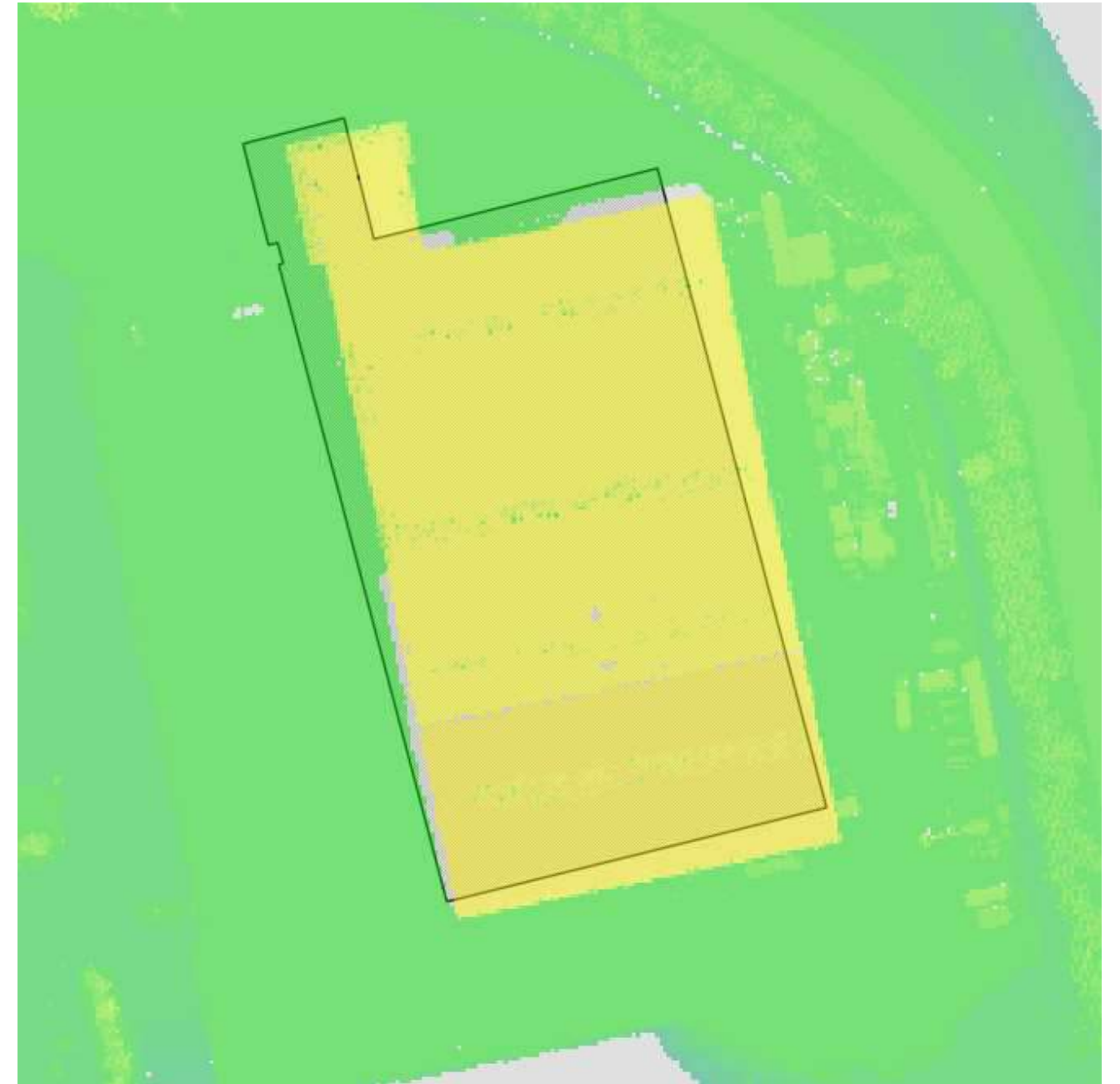
Uitdagingen met AHN en gebouwen...

- Inwinjaren AHN versus bouwjaren BAG
- Ondergrondse panden
- Omvalcorrecties, spiegeling
- Fouten in BAG pandgeometrie
- Panden geheel in water



Uitdagingen met AHN en gebouwen...

- Inwinjaren AHN versus bouwjaren BAG
- Ondergrondse panden
- Omvalcorrecties, spiegeling
- Fouten in BAG pandgeometrie
- Panden geheel in water



Uitdagingen met AHN en gebouwen...

- Inwinjaren AHN versus bouwjaren BAG
- Ondergrondse panden
- Omvalcorrecties, spiegeling
- Fouten in BAG pandgeometrie
- Panden geheel in water



Resultaat na uitgekende berekeningen



Demo 2



Wensen

- AHN4+, eens in de 2 jaar
- Verdere geometrie-accuratesseverbetering in de BAG
- Verdere categorisatie van objecten in de puntenwolk
- Verdere verfijning van hoogte-algoritme t.b.v. schuine daken (LoD2)

Vragen

