



16.10.2024: Congress AHN & Beeldmateriaal





ELLIPSIS DRIVE

Search in Drive

My Drive / Ellipsis Drive / demo maps

- 360 degree photos
- Insurance exampl...
- Point clouds
- Point clouds & DEM
- Radar & InSAR data
- Raster data
- Sentinel data
- Vector data
- ahn_haarlem
- Hotspots
- S2B_MSIL1C_20201...
- World risk

STORAGE 7.02TB/9.77TB

ELLIPSIS DRIVE

Layers

BROWSE

Search drive

- Indonesia
- Vector data
- Raster data
- Point clouds & DEM
- Washington
- 360 degree photos
- Tokyo
 - Tokyo dtm
 - Tokyo point cloud
 - Tokyo dsm

MAP LAYERS

- Tokyo point cloud
- Base Map

Elevation Models

- 30m Elevation

SHARE

FILES

VIEW FILES

Raster

Vector

ELLIPSIS DRIVE

NEW

MY DRIVE

SHARED WITH ME

FAVORITES

TRASH

BOOKMARKED VIEWS

COMMUNITY CATALOG

INTEGRATE

STORAGE 7.04TB/9.77TB

BACKOFFICE

Your Integration Options

- PYTHON
- R
- API
- Power BI
- PYTHON AI
- netCDF

Hoofd features van Ellipsis Drive



Interoperabiliteit

Vindbaarheid

Schaalbaarheid



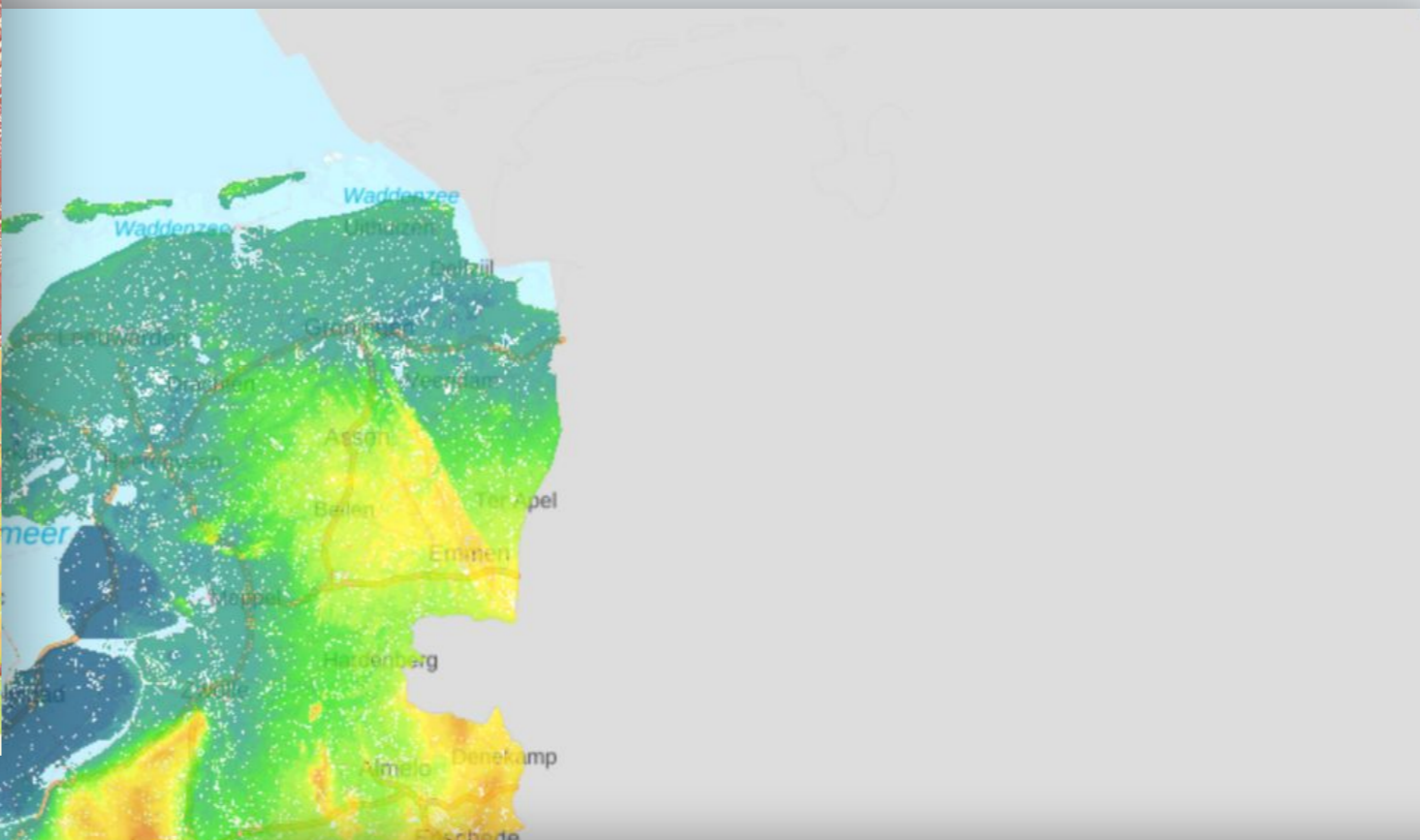
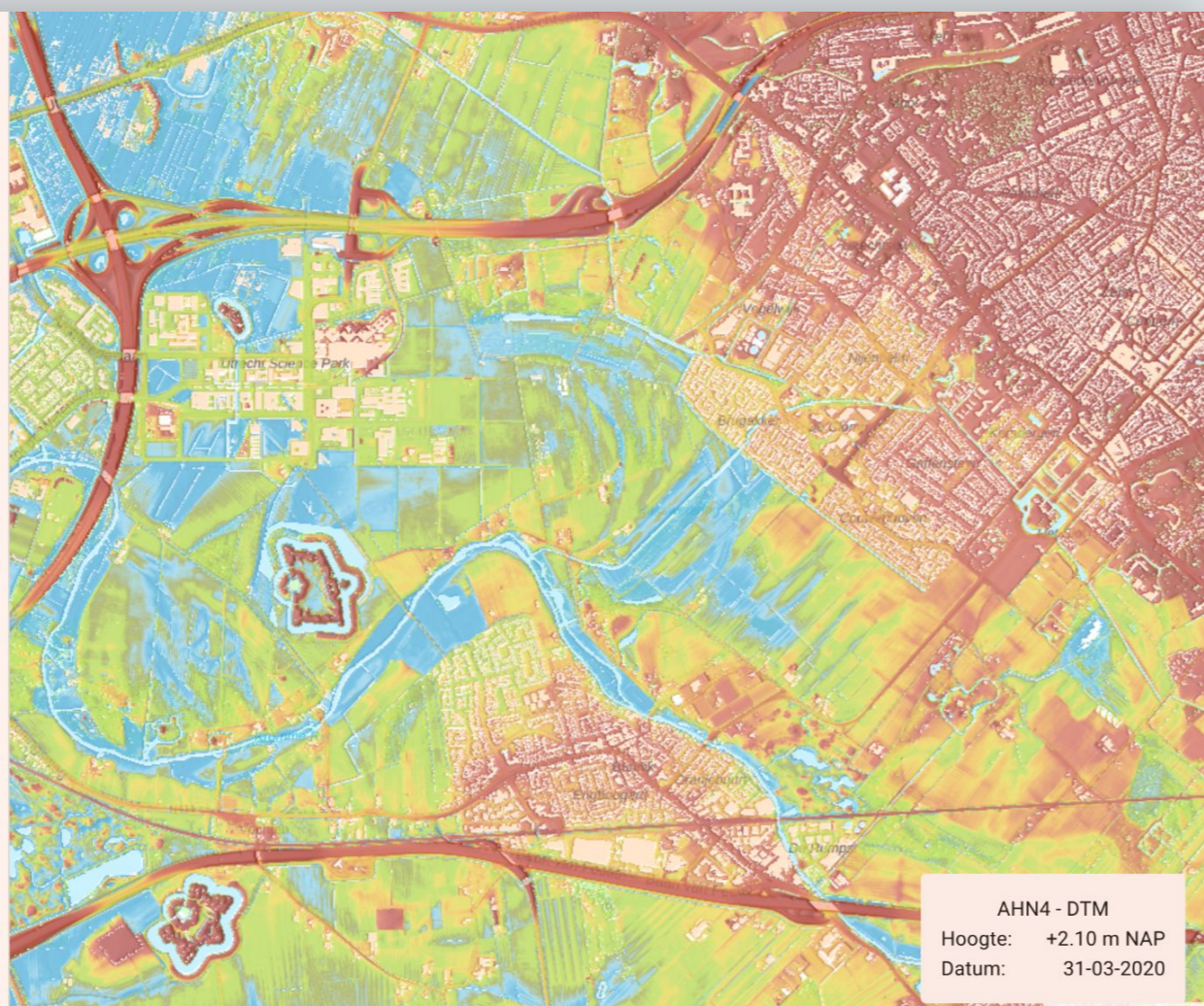


← AHN4 ×

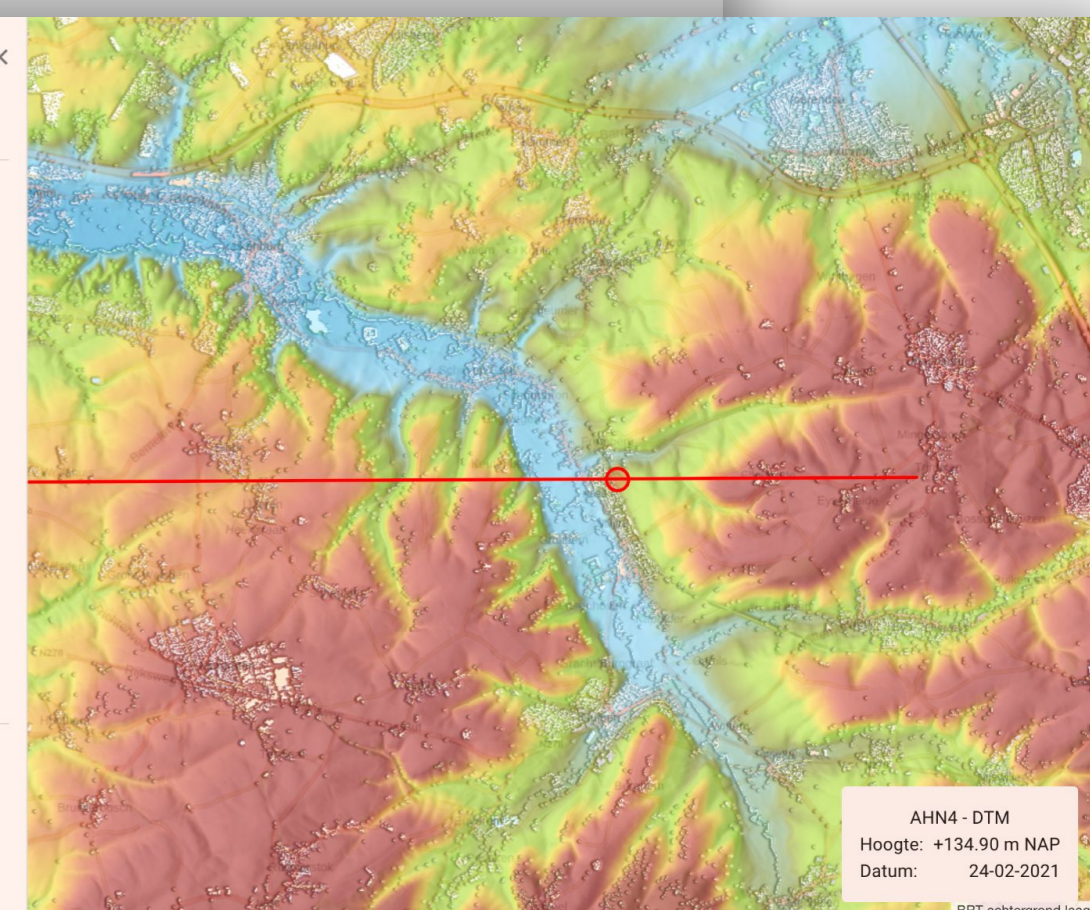
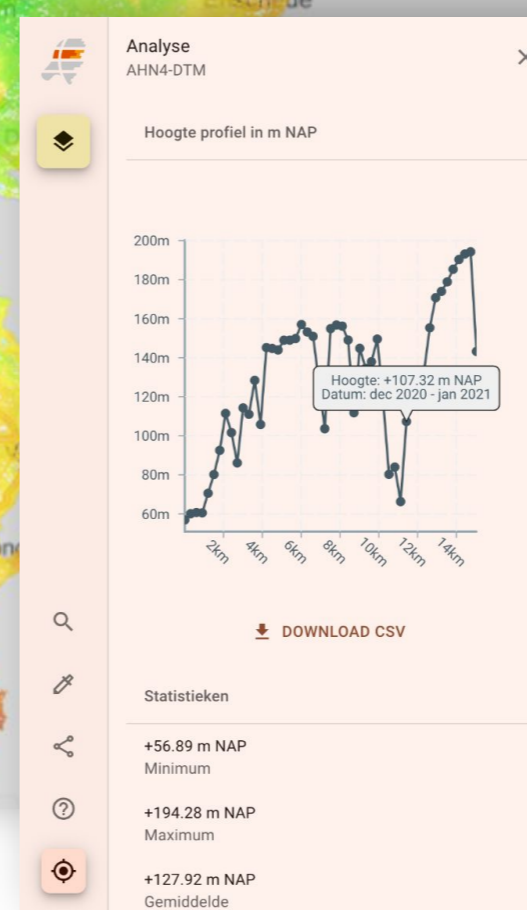
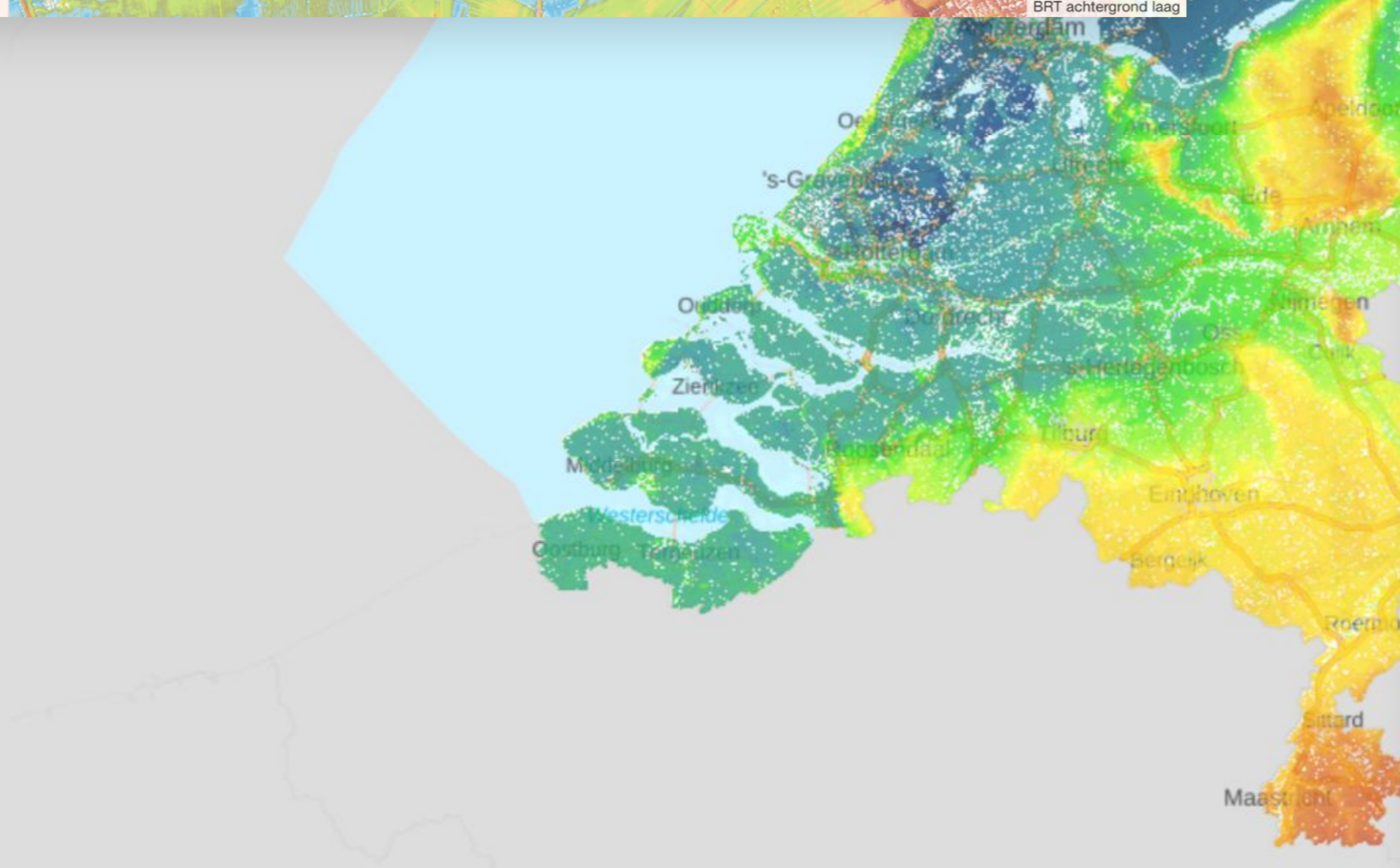
- hoogte: -4.3 m <> 1.51 m
- hoogte: 1.51 m <> 1.82 m
- hoogte: 1.82 m <> 2.04 m
- hoogte: 2.04 m <> 2.21 m
- hoogte: 2.21 m <> 2.37 m
- hoogte: 2.37 m <> 2.56 m
- hoogte: 2.56 m <> 2.82 m
- hoogte: 2.82 m <> 3.2 m
- hoogte: 3.2 m <> 4.44 m
- hoogte: 4.44 m <> hoger

Services

- wms
Kopieer wms link van AHN4 - DTM
- wmts
Kopieer wmts link van AHN4 - DTM
- wcs
Kopieer wcs link van AHN4 - DTM



Search, edit, share, help, and home icons.



Welke eisen stellen we aan geo-IT ter ondersteuning van academische toepassingen?



Publicatie en downstream gebruik van onderzoek valt te standaardiseren, het experiment zelf niet.

Welke eisen stellen we aan geo-IT ter ondersteuning van academische toepassingen?



Maatschappelijke verwachting: Resultaten laagdrempelig beschikbaar stellen zodat het onderzoek gebruikt kan worden.

Focus wetenschapper: Publiceren van uniek onderzoek

Welke eisen stellen we aan geo-IT ter ondersteuning van academische toepassingen?



Oplossing: Een geo data management systeem dat wetenschappers toestaat om in een paar clicks hun onderzoeksresultaten zo te publiceren dat de maatschappij evenals andere onderzoekers er gebruik van kunnen maken

Welke eisen stellen we aan de manier waarop geodata wordt gepubliceerd?



Interoperabiliteit

De aanbieder moet niet hoeven nadenken hoe de gebruiker de informatie wil gebruiken

Vindbaarheid

De zoekfunctie moet adequaat werken zonder interventie van de aanbieder

Schaalbaarheid

Schaling moet als vanzelfsprekend gebeuren

Waarom is dit een technische uitdaging?



Interoperabiliteit

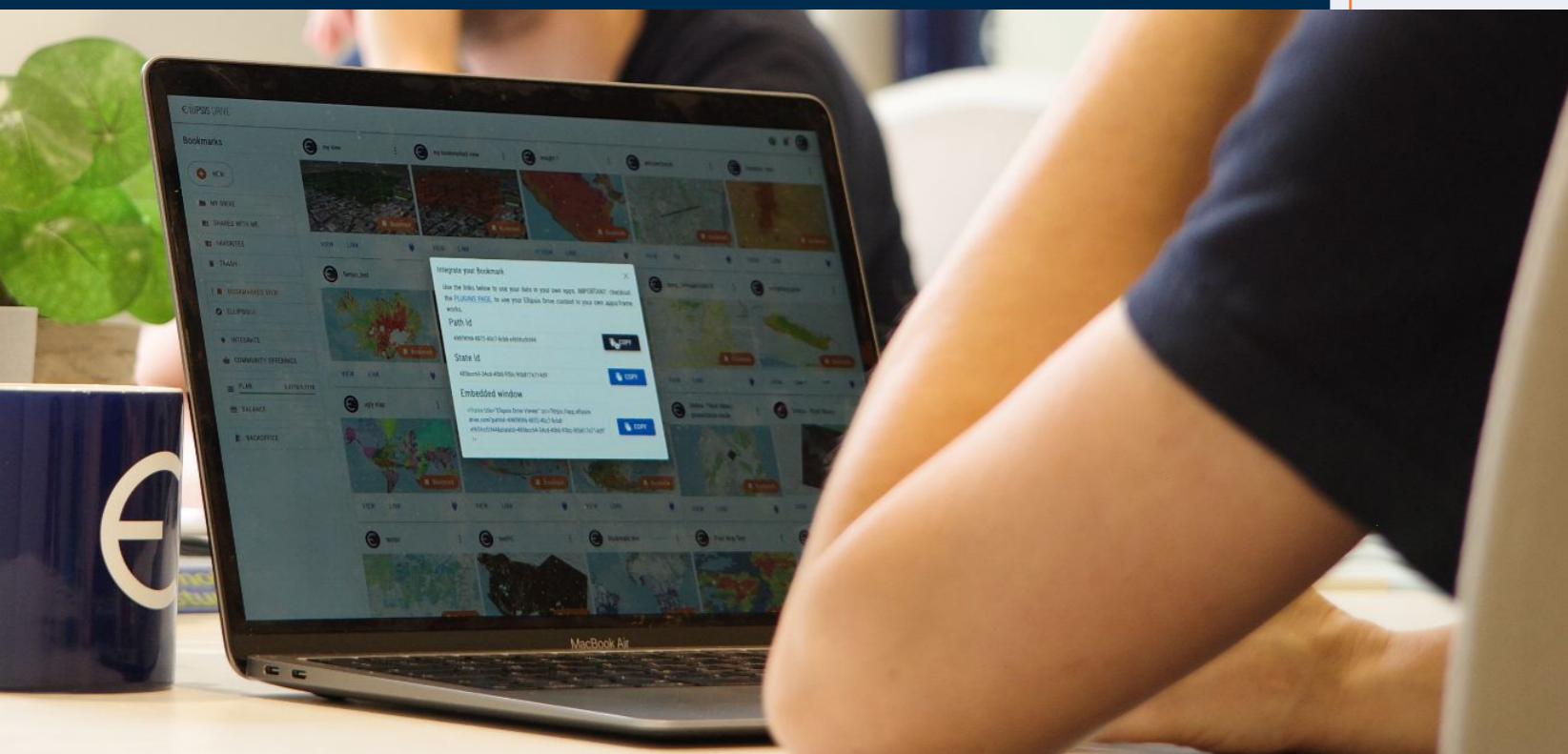
De aanbieder moet niet hoeven nadenken hoe de gebruiker de informatie wil gebruiken

Vindbaarheid

De zoekfunctie moet adequaat werken zonder interventie van de aanbieder

Schaalbaarheid

Schaling moet als vanzelfsprekend gebeuren



Wat kan er nu wel, dat vroeger niet kon?

1

GPU technologie

Ja GPU's zijn niet alleen nuttig voor AI...

2

Tile Pyramid Archives

Met dit bestandsformaat is het mogelijk om zowel grote als kleine data swats op te slaan en uit te lezen.

3

GIS komt uit haar silo

Door de opkomst van data science en de Cloud wordt GIS steeds meer gezien in de context van standaard IT.

Vragen, Input en Discussie

