



Welkom door Wethouder IJnsen

- Welkom
- Update naamgeving
- De binnenkant van De Nieuwe Stelp
- Terreinontwerp

Doel van de avond

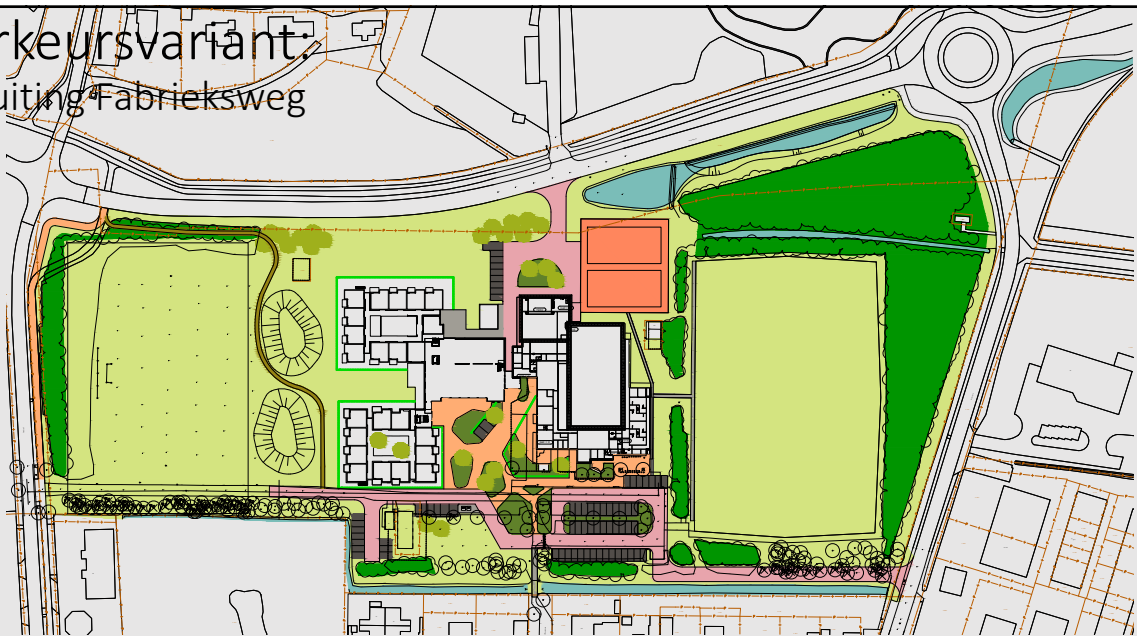
- Meenemen in waar we aan werken
- Toelichting keuze voorkeursvariant
- Tips ophalen voor verdere uitwerking van het ontwerp

Minze Beishuizen – projectleider De Nieuwe Stelp



3

Voorkeursvariant:
Ontsluiting Fabrieksweg



4

Beoordeling varianten

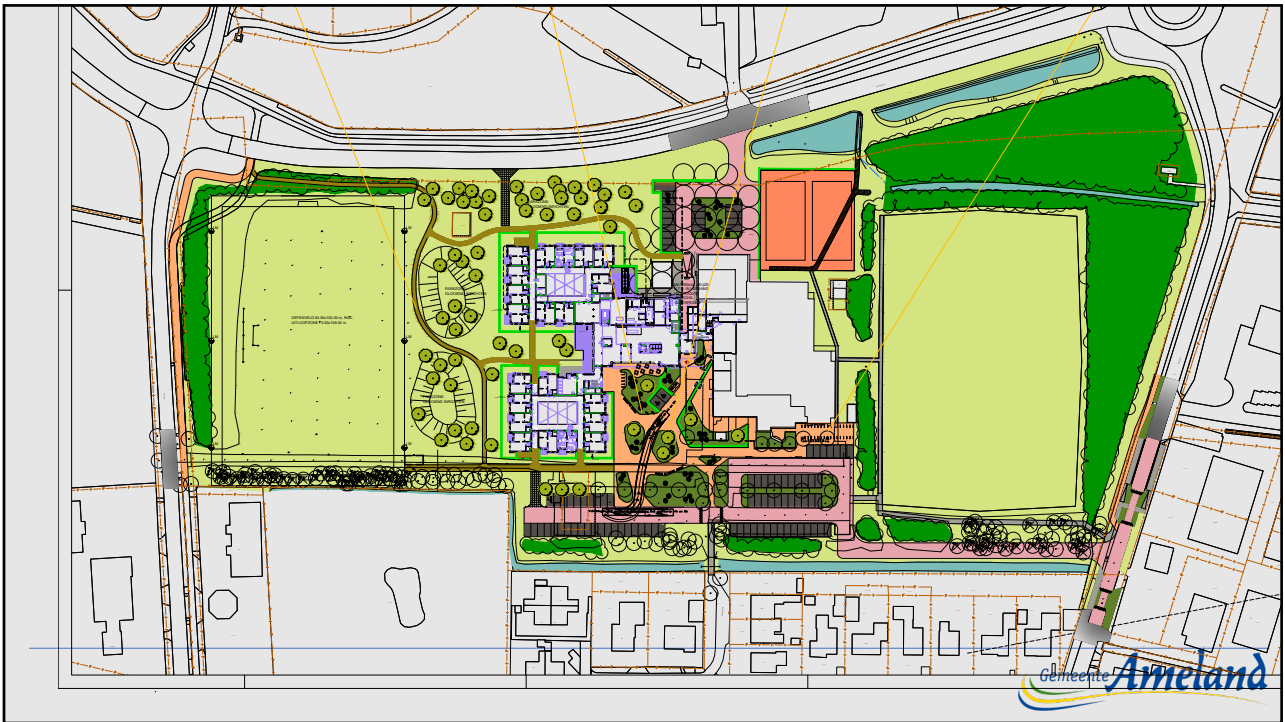
Variant	1	2	3	4	5 toelichting	
	Doorgaande ontsluiting	Ontsluiting Fabrieksweg	Ontsluiting Oefenveld	Ontsluiting Verbindingsweg	Ontsluiting via Reddingbootweg	
Verkeer & Veiligheid						
Intensiteit autoverkeer op aansluitende wegen	+	+/-	+/-	+	-	Spreiding geeft lagere intensiteit. Halte aan zijde Fabrieksweg heeft sterke voorkeur Arrivo en uitgangspunt bij de beoordeling. Staat eigenlijk los van ontsluiting autoverkeer maar het logisch lezen van het plangebied is een factor.
Mogelijkheid halteren bus	+	+	+/-	+/-	+/-	
Scheiden langzaamverkeer/autoverkeer	-	+	+/-	-	-	Deze factor blokkeert variant 5.
Scheiding facilitair verkeer/terrein	+	+	+	+/-	+	
Financieel						
Investeringskosten	+/-	+/-	+/-	+/-	+	Investeringskosten zijn per variant nog niet uitgewerkt, maar geen reden aanwezig waarom een variant aanmerkelijk gunstiger/ongunstiger zou moeten scoren
verhuizen dorpsbelangen	--	+	--	--	+	Verhuizen ruimte Dorpsbelangen in alle varianten gewenst en zal op basis daarvan WEL aan raad worden voorgelegd op later moment.
Groen						
Hoeveelheid bomenklop	-	+/-	+/-	+	+	
Hoeveelheid verhard oppervlak	-	+	+	+/-	+	Nog niet op m2 gezet
Groene zone tussen oefenveld en De Nieuwe Stelp	+	+	+	-	+	De groene zone tussen oefenveld en De nieuwe Stelp is altijd gezien als een kwalitatieve zone met kansen voor de toekomst.
Overig						
Uitbreidbaarheid oefenveld Amelandia	--	+	--	+	+	
"logisch terreinontwerp"	+	+	+	-	--	Benadering via Verbindingsweg betekent aanrijden op de facilitaire zijde voor zowel sport, kinderopvang als De Nieuwe Stelp. Kans op gebruik van "achterom" stijgt. Benadering via Reddingbootweg maakt terrein nagenoeg "omvindbaar" voor autoverkeer.

5

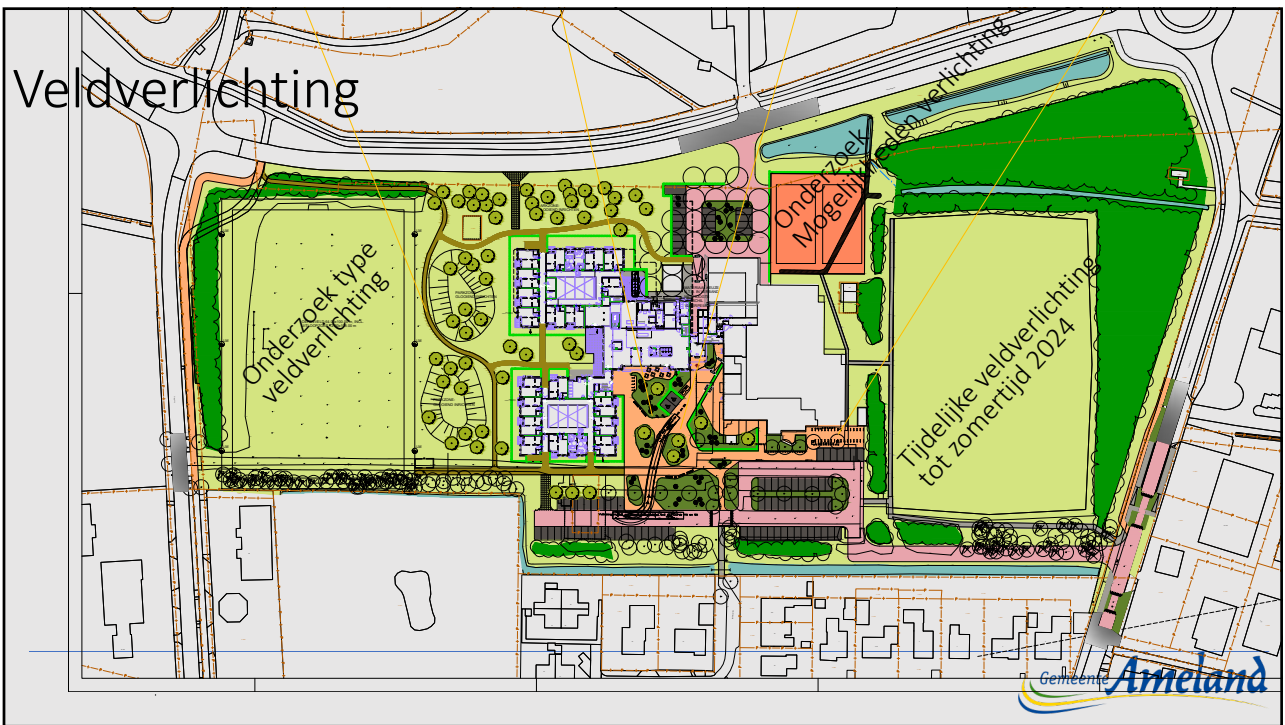
Argumenten voor ontsluiting via Fabrieksweg

- Veilige ontsluiting
 - Scheiding langzaamverkeer en autoverkeer
 - Geen doorgaande weg over het sportpark
 - Verkeersremmende maatregelen Fabrieksweg
 - Geen doorgaand verkeer direct langs De Nieuwe Stelp
- Minder verharding
- Logische plaatsing van bushalte voor bezoek en leerlingenvervoer
- Mogelijkheid om oefenveld te vergroten

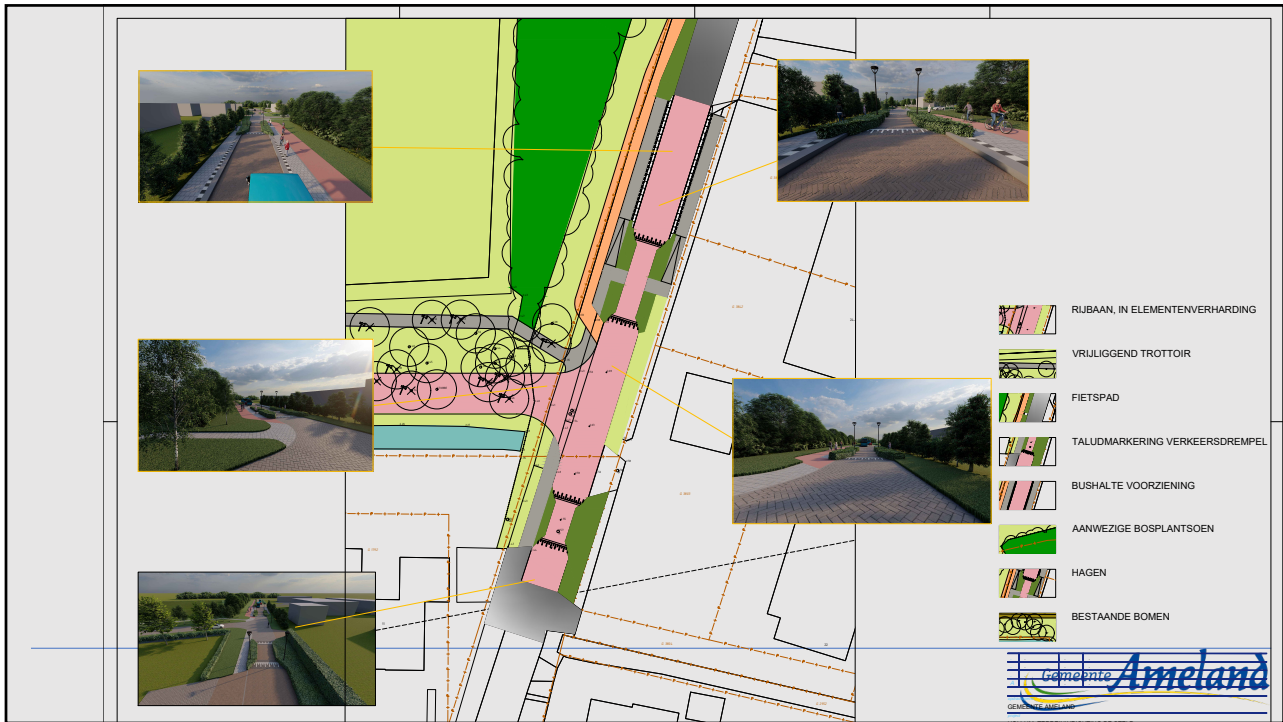
6



7



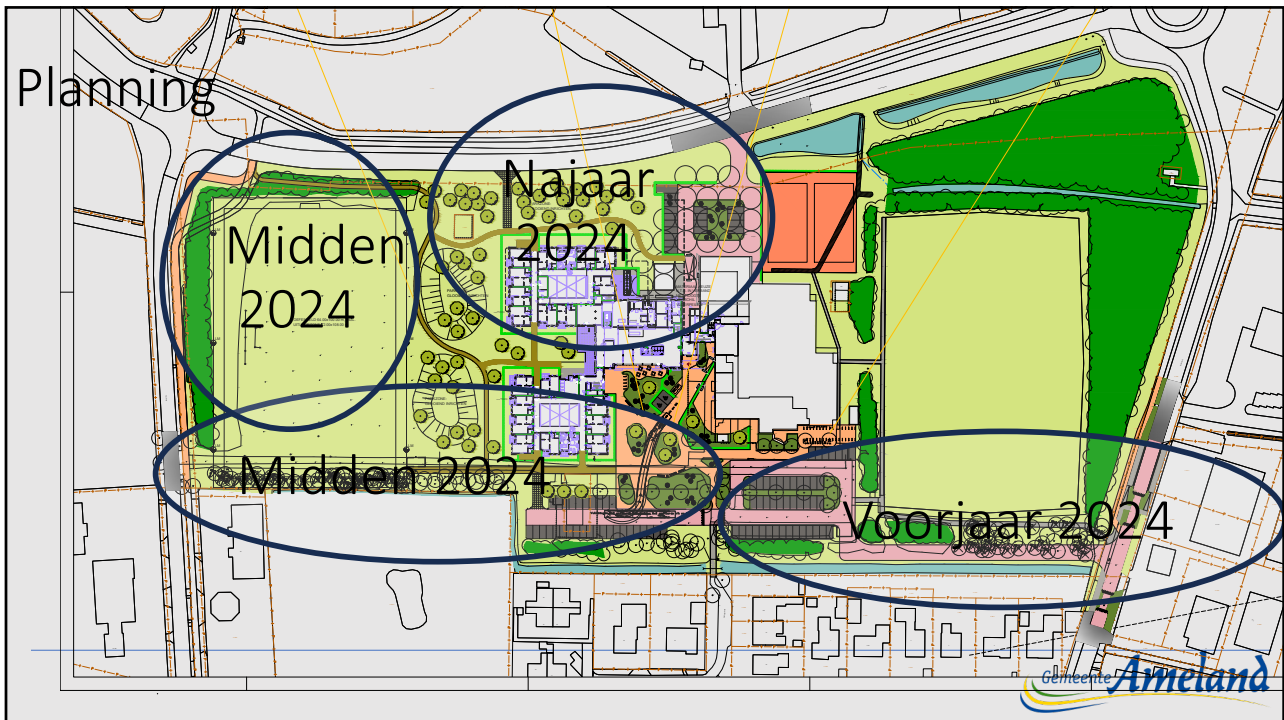
8



9



10



11

Vervolg

- Verwerking opmerkingen inloopavond in Definitief Ontwerp
- Aanbesteding: najaar 2023
- Start uitvoering voorjaar 2024

Beschikbaar voor vragen:

Gerton Bruggink - directievoerder bouw

Jan Wiebren Visser – Buro Hollema (ontwerp)

Minze Beishuizen – projectleider De Nieuwe Stelp

12