

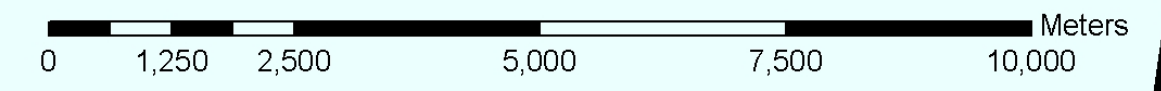
# RUIMTELIJK ONTWIKKELINGSPLAN ARUBA ROP ATLAS



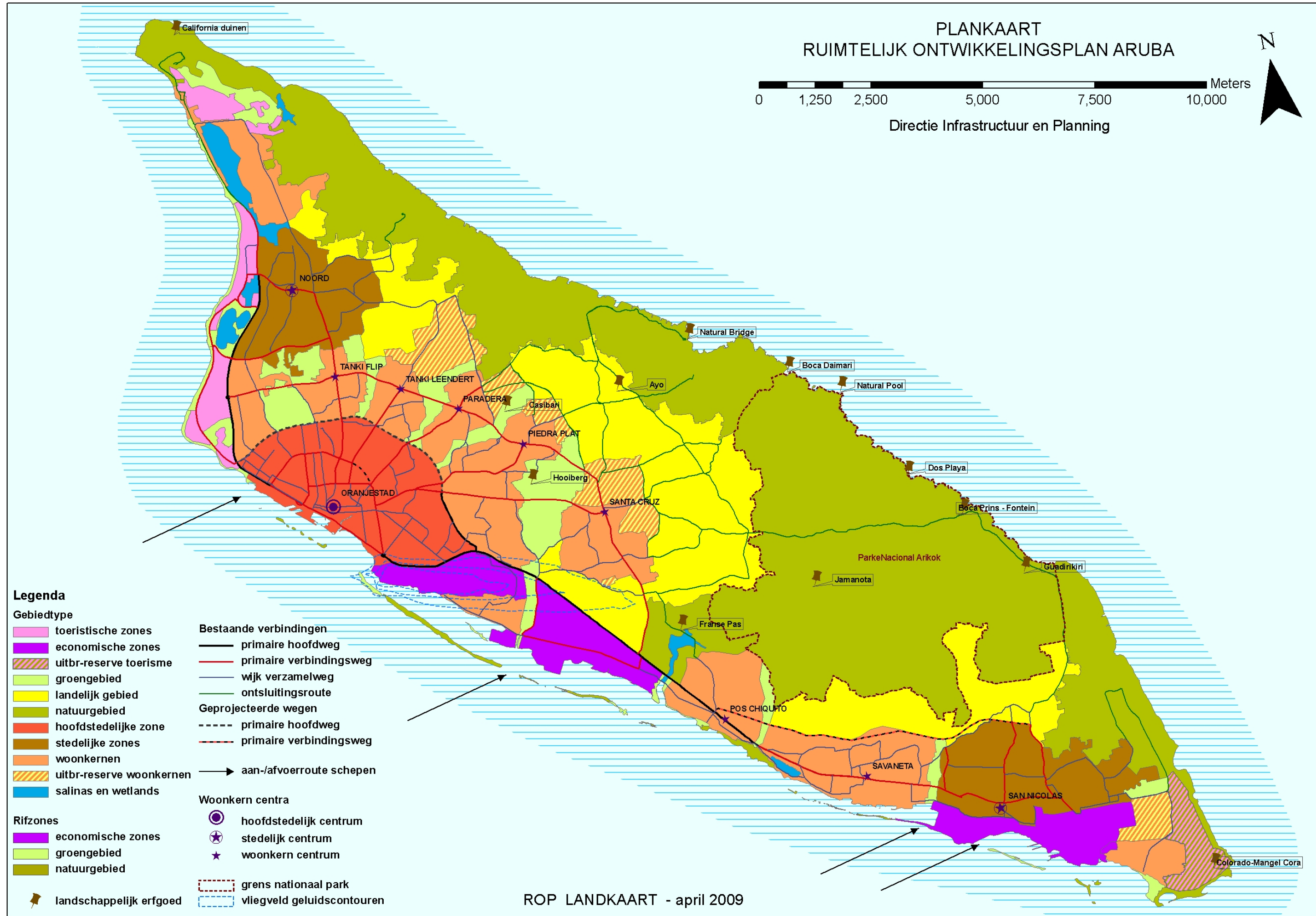
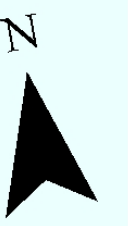
April  
2009

**Vastgesteld bij Landsbesluit van 7 mei 2009, no. 7**

# PLANKAART RUIMTELIJK ONTWIKKELINGSPLAN ARUBA



Directie Infrastructuur en Planning



## Legenda

### Gebiedtype

- toeristische zones
- economische zones
- uitbr-reserve toerisme
- groengebied
- landelijk gebied
- natuurgebied
- hoofdstedelijke zone
- stedelijke zones
- woonkernen
- uitbr-reserve woonkernen
- salinas en wetlands

- ### Bestaande verbindingen
- primaire hoofdweg
  - primaire verbindingsweg
  - wijk verzamelweg
  - ontsluitingsroute
- ### Geprojecteerde wegen
- primaire hoofdweg
  - primaire verbindingsweg
  - aan-/afvoerroute schepen

- ### Woonkern centra
- hoofdstedelijk centrum
  - stedelijk centrum
  - woonkern centrum
- grens nationaal park
  - vliegveld geluidscontouren

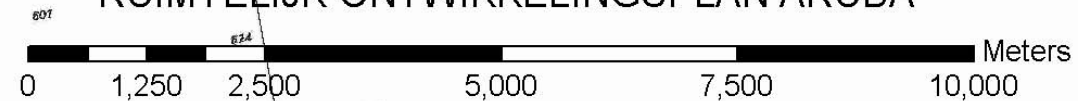
### Rifzones

- economische zones
- groengebied
- natuurgebied
- landschappelijk erfgoed

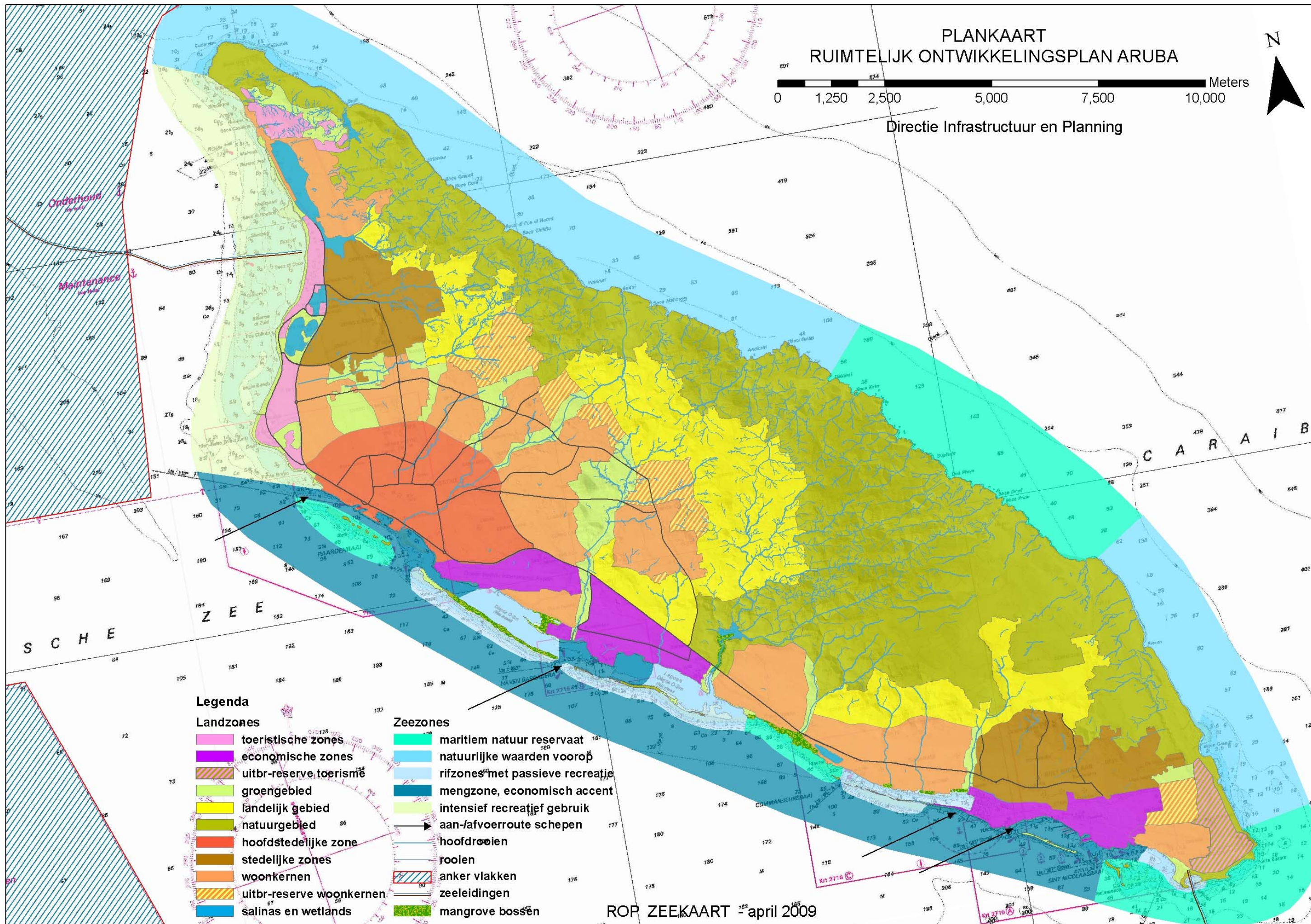
ROP LANDKAART - april 2009



# PLANKAART RUIMTELIJK ONTWIKKELINGSPLAN ARUBA



Directie Infrastructuur en Planning



## Legenda

### Landzones

- toeristische zones
- economische zones
- uitbr-reserve toerisme
- groengebied
- landelijk gebied
- natuurgebied
- hoofdstedelijke zone
- stedelijke zones
- woonkernen
- uitbr-reserve woonkernen
- salinas en wetlands

### Zeezones

- maritiem natuur reservaat
- natuurlijke waarden voorop
- rifzones met passieve recreatie
- mengzone, economisch accent
- intensief recreatief gebruik
- aan-fafvoerroute schepen
- hoofddrooien
- rooien
- anker vlakken
- zeeleidingen
- mangrove bossen

ROP ZEEKAART - april 2009



# RUIMTELIJK ONTWIKKELINGSPLAN ARUBA

0 375 750 1,500 2,250 3,000 Meters

Directie Infrastructuur en Planning

N



## REGIO ORANJESTAD

### Legenda

#### Land zones

- toeristische zones
- economische zones
- uitbr-reserve toerisme
- groengebied
- landelijk gebied
- natuurgebied
- hoofdstedelijke zone
- stedelijke zones
- woonkernen
- uitbr-reserve woonkernen
- salinas en wetlands

#### Zee zones

- maritiem natuur reservaat
- natuurlijke waarden voorop
- rustgebied, passieve recreatie
- mengzone, economisch accent
- toeristisch accent

- mangrove bossen
- landschappelijk erfgoed
- parklandschap
- afgravingen (tot 1998)

#### Woonkern centra

- hoofdstedelijk centrum
- stedelijk centrum
- woonkern centrum

#### Vliegveld geluidscontouren

- 75 dB contour
- 70 dB contour
- 65 dB contour

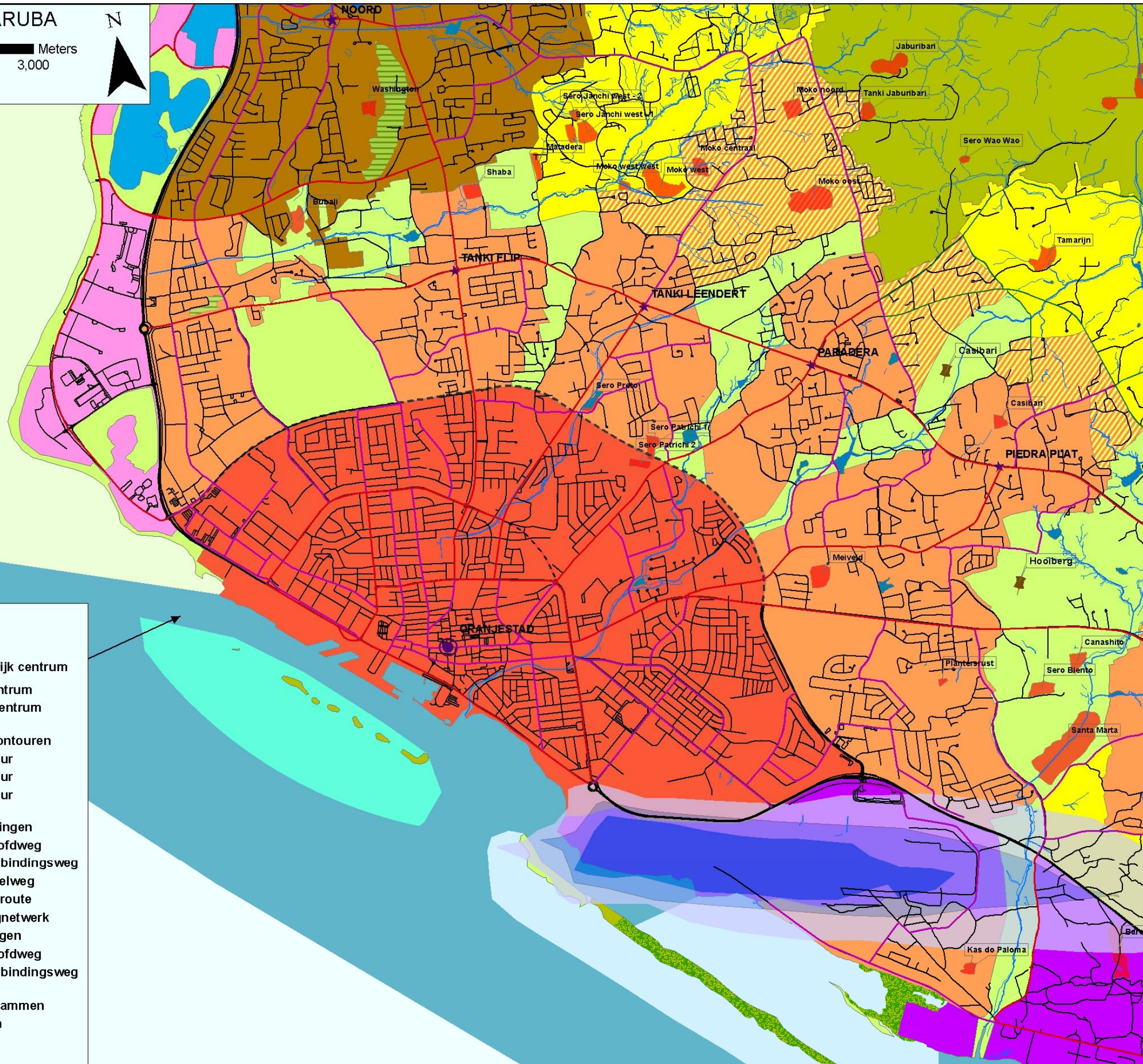
#### Bestaande verbindingen

- primaire hoofdweg
- primaire verbindingsweg
- wijk verzamelweg
- ontsluitingsroute
- overige wegnetwerk

#### Geprojecteerde wegen

- primaire hoofdweg
- primaire verbindingsweg

- Tanki's en dammen
- hoofddrooien
- rooien





# RUIMTELIJK ONTWIKKELINGSPLAN ARUBA

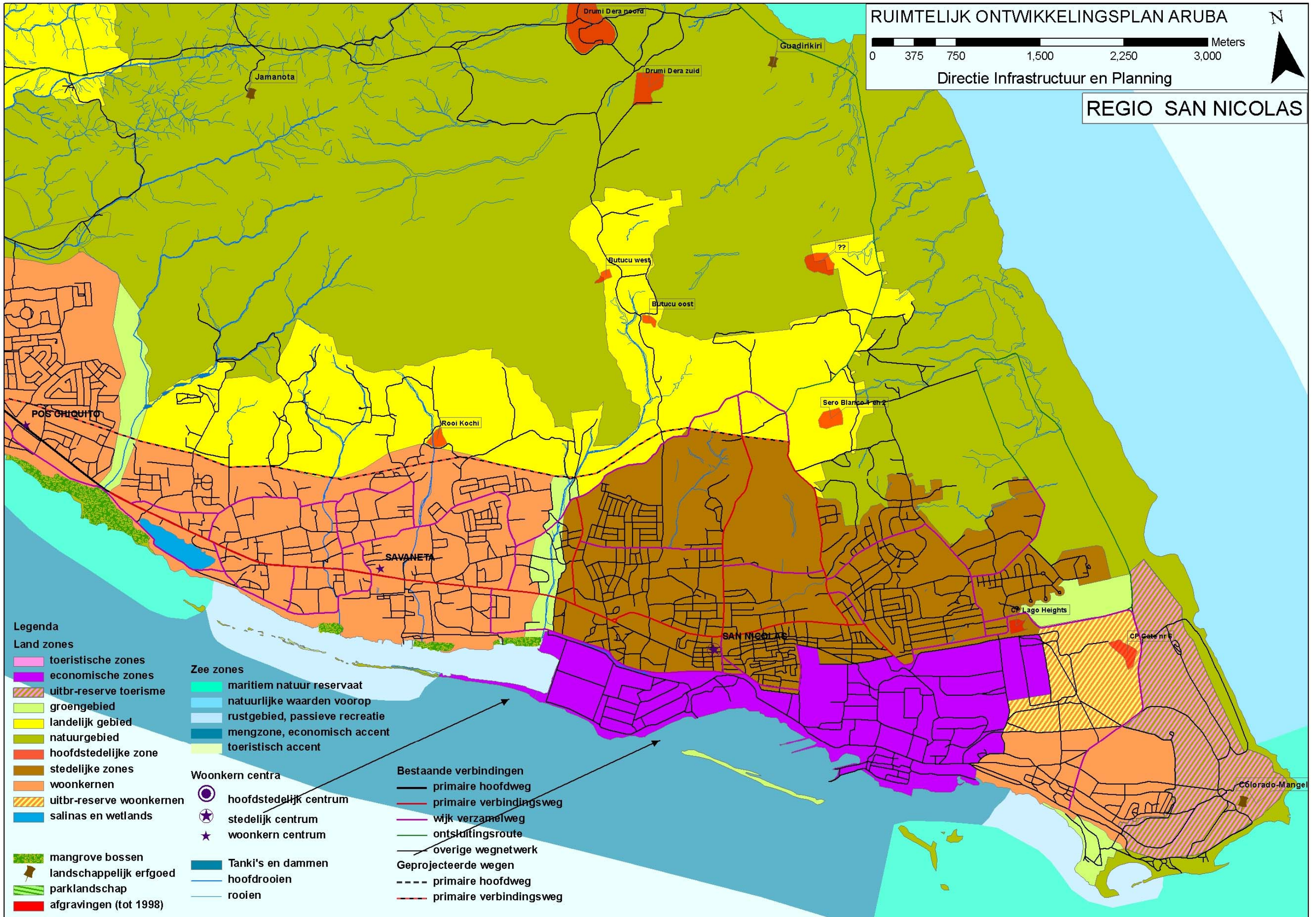
0 375 750 1,500 2,250 3,000 Meters

Directie Infrastructuur en Planning

N



## REGIO SAN NICOLAS



### Legenda

#### Land zones

- toeristische zones
- economische zones
- uitbr-reserve toerisme
- groengebied
- landelijk gebied
- natuurgebied
- hoofdstedelijke zone
- stedelijke zones
- woonkernen
- uitbr-reserve woonkernen
- salinas en wetlands

#### Zee zones

- maritiem natuur reservaat
- natuurlijke waarden voorop
- rustgebied, passieve recreatie
- mengzone, economisch accent
- toeristisch accent

#### Woonkern centra

- hoofdstedelijk centrum
- stedelijk centrum
- woonkern centrum

#### Bestaande verbindingen

- primaire hoofdweg
- primaire verbindingsweg
- wijk verzamelweg
- ontsluitingsroute
- overige wegnetwerk

#### Geprojecteerde wegen

- primaire hoofdweg
- primaire verbindingsweg

- mangrove bossen
- landschappelijk erfgoed
- parklandschap
- afgravingen (tot 1998)

- Tanki's en dammen
- hoofddrooien
- rooien