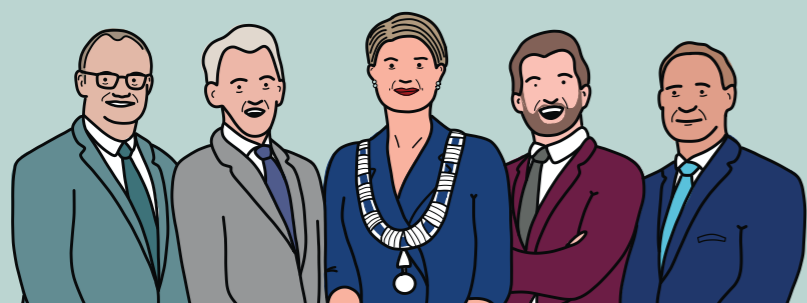


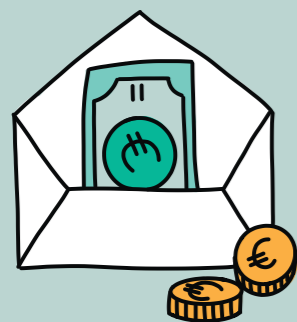
# INKOMSTEN

Waar komt het geld vandaan?



In dit overzicht ziet u in één oogopslag wat de inkomsten en uitgaven zijn van de Gemeente Beek. Als college zijn we er trots op dat we onze begroting opnieuw dik in orde hebben. Hoewel de uitdagingen in de jeugdzorg en Wmo onverminderd groot blijven, laat de begroting een sluitend meerjarenperspectief zien. Er wordt niet bezuinigd en ook de woonlasten voor inwoners en bedrijven blijven laag.

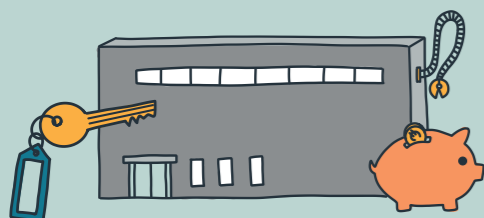
Het college van burgemeester en wethouders



**BIJDRAGE VAN HET RIJK**  
Totaal: € 30.040.000

**LOKALE HEFFINGEN**  
Totaal: € 9.860.000

Onroerende zaakbelasting (OZB)	€ 4.975.000
Rioolheffing	€ 1.931.000
Afvalstoffenheffing	€ 2.051.000
Afgeven van omgevingsvergunning	€ 377.000
Overige belastingen (honden, toeristen, BIZ)	€ 246.000
Overige heffingen (welstandleges, begraafplaatsen, persoonsdocumenten, e.d.)	€ 280.000



**ANDERE INKOMSTENBRONNEN**  
Totaal: € 5.134.000

Verhuuropbrengsten	€ 418.000
Dividenden en rente	€ 333.000
Reserves	€ 2.282.000
Overige inkomsten	€ 2.101.000

# BEGROTING 2022 IN ÉÉN OOGOPSLAG

Peildatum 01-01-2021; 15.875 Inwoners



**TOTALE INKOMSTEN**  
45 MILJOEN

De begroting 2022 is relatief beleidsarm. Met gemeenteraadsverkiezingen in het vooruitzicht ligt de nadruk op het uitvoeren van bestaand beleid en het corona herstelplan dat tot de zomer van 2022 doorloopt. Kortom, we maken lopende projecten af en laten Beek financieel gezond achter voor een volgende bestuursperiode.

Ralph Diederens, Wethouder Financiën

## HOEVEEL BETAAL IK IN 2022 AAN:

Onroerende zaakbelasting*	€ 337
Rioolheffing	€ 227
Afvalstoffenheffing	€ 267
<b>Totaal</b>	<b>€ 831</b>

\* gemiddeld voor een eigen woning met een WOZ-waarde van € 239.000

**TOTALE UITGAVEN**  
44,9 MILJOEN



# UITGAVEN

Waar gaat het geld naar toe?



**WONEN EN WERKEN**  
Totaal: € 11.733.000

	totaal:	per inwoner:
Veiligheid	€ 1.469.000	€ 93
Groenaanleg, -onderhoud en recreatiegebieden	€ 1.219.000	€ 77
Afvalinzameling, -verwerking en milieu	€ 2.188.000	€ 138
Rioolwerkzaamheden en waterbeheer	€ 1.722.000	€ 108
Verkeer en vervoer	€ 2.019.000	€ 127
Ruimtelijke ontwikkeling	€ 1.618.000	€ 102
Economische ontwikkeling	€ 685.000	€ 43
Overig	€ 813.000	€ 51



**SAMENLEVEN**  
Totaal: € 23.891.000

	totaal:	per inwoner:
Onderwijs	€ 878.000	€ 55
Sociaal domein (jeugd, wmo, participatie, begeleiding)	€ 11.870.000	€ 748
Gezondheidszorg	€ 718.000	€ 45
Bijstand	€ 5.406.000	€ 341
Culturele voorzieningen	€ 883.000	€ 56
Sportvoorzieningen	€ 2.318.000	€ 146
Maatschappelijke ondersteuning (vrijwilligers- en ouderenbeleid)	€ 1.818.000	€ 115



**BESTUUR EN DIENSTVERLENING**  
Totaal: € 9.290.000

	totaal:	per inwoner:
Gemeentelijke organisatie en bestuur	€ 7.108.000	€ 448
Dienstverlening aan inwoners	€ 784.000	€ 49
Sparen om risico's op te vangen (reserves)	€ 1.300.000	€ 82
Rente en overige uitgaven	€ 98.000	€ 6