



Ondernemersbijeenkomst

Reconstructie en Riolaanleg Provincialeweg Zuid

Omgevingsdialoog
14 januari 2025

Voorstellen Gemeente Beekdaelen

- Harry van de Laar Wethouder Openbare ruimte, Klimaatadaptatie, Energietransitie
- Wim Fleuren Projectleider planbureau afdeling ruimte
- Monique Outjers Omgevingsmanager afdeling Ruimte
- Raymond Palant Projectleider planbureau afdeling Ruimte
- Rob Walraven Verkeerskundige afdeling Ruimte

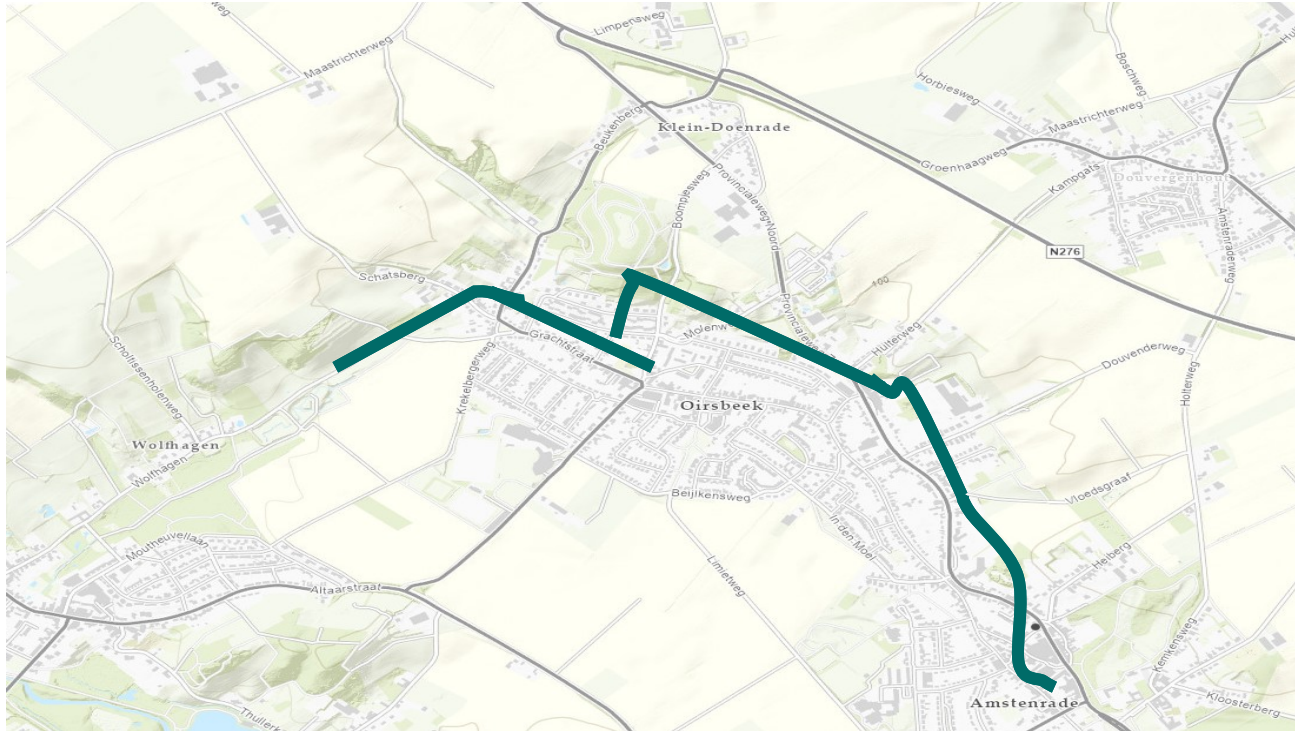
Programma

- 19:00 Welkomstwoord / Introductie (Wim Fleuren)
- 19:05 Korte toelichting door wethouder Harry van de Laar
- 19:10 Aanleiding werkzaamheden (Wim Fleuren)
- 19:25 Toelichting Provincialeweg Zuid (Wim Fleuren)
- 19:45 Bereikbaarheid ondernemingen en gevolgen (Wim Fleuren)
- 20.00 Nadeelcompensatie (Wim Fleuren)
- 20.15 Vragen
- 21:00 Einde

Aanleiding werkzaamheden

- Wateroverlast Oirsbeek en Amstenrade
 - Aanleg Blauwe Ader, voor afvoer van regenwater
 - Groot en noodzakelijk project, meerjarige uitvoering
- Verkeersveiligheid
 - Veel klachten, hoge snelheden
 - Ongelukken en bijna-ongelukken met fietsers en voetgangers
- Noodzakelijk onderhoud
 - Verhardingen zijn aan einde levensduur
 - Bestaand riool en huisaansluitingen moeten worden vervangen

Wateroverlast: aanleg Blauwe Ader



Reconstructie Provincialeweg Zuid

Participatie, omgevingsdialog

- Diverse bewonersbijeenkomsten Provincialeweg Zuid
- Overleggen klankbordgroep ondernemers
- Nieuwe inrichting is tot stand gekomen in overleg
- Kwaliteit van leefomgeving
- Verkeersveiligheid
- Wateroverlast
- Voldoende parkeren

Reconstructie Provincialeweg Zuid



BESTAANDE SITUATIE

Ontwerp Provincialeweg Oirsbeek

LOCATIE PROVINCIALEWEG KRUISING DOUVENDERWEG - PUTSTRAAT

kragten

Reconstructie Provincialeweg Zuid



IMPRESSIE TOEKOMSTIGE SITUATIE

Ontwerp Provincialeweg Oirsbeek

LOCATIE PROVINCIALEWEG KRUISING DOUVENDERWEG - PUTSTRAAT

Reconstructie Provincialeweg Zuid



BESTAANDE SITUATIE

Ontwerp Provincialeweg Oirsbeek
LOCATIE PROVINCIALEWEG KRUISING OPPERVEREWEG

Reconstructie Provincialeweg Zuid

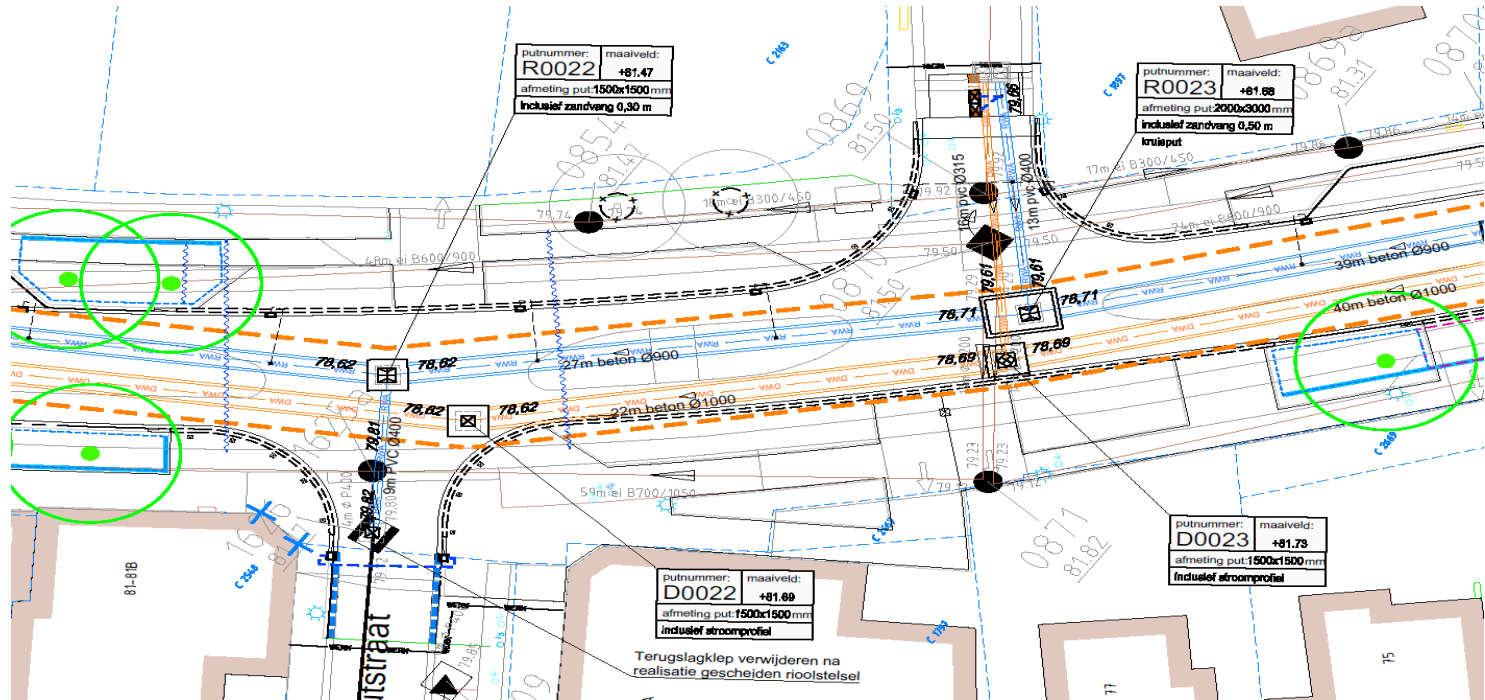


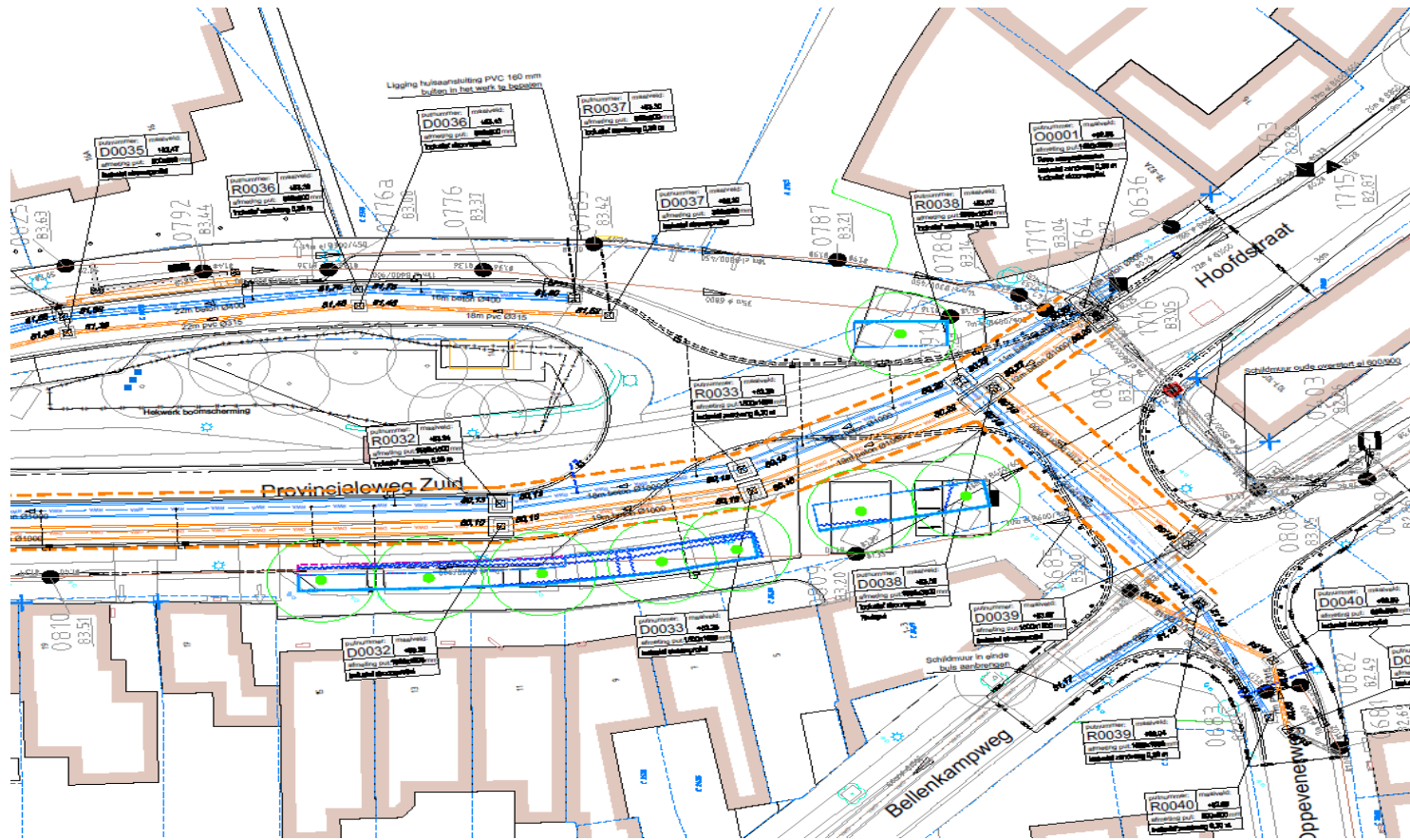
IMPRESSIE TOEKOMSTIGE SITUATIE

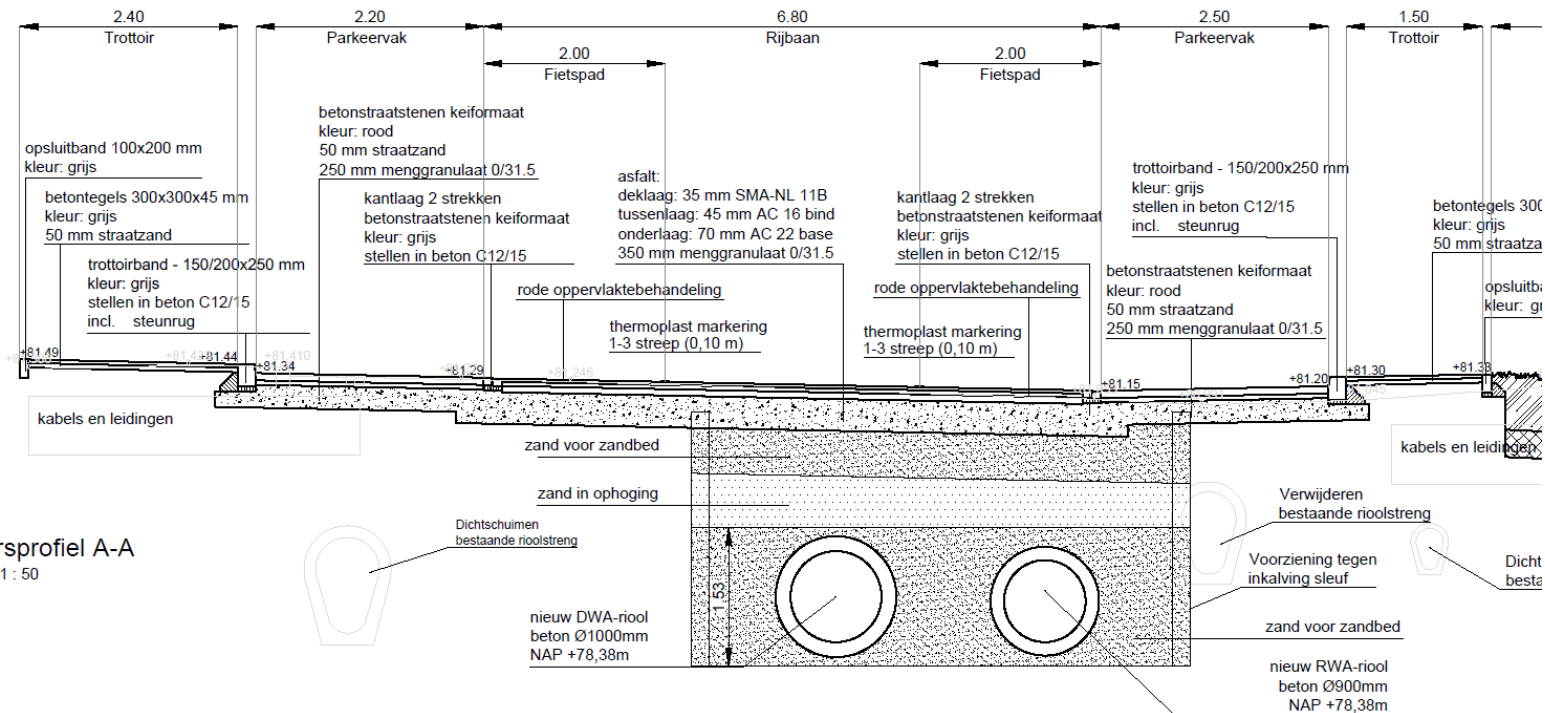
Ontwerp Provincialeweg Oirsbeek

LOCATIE PROVINCIALEWEG KRUISING OPPERVENERWEG

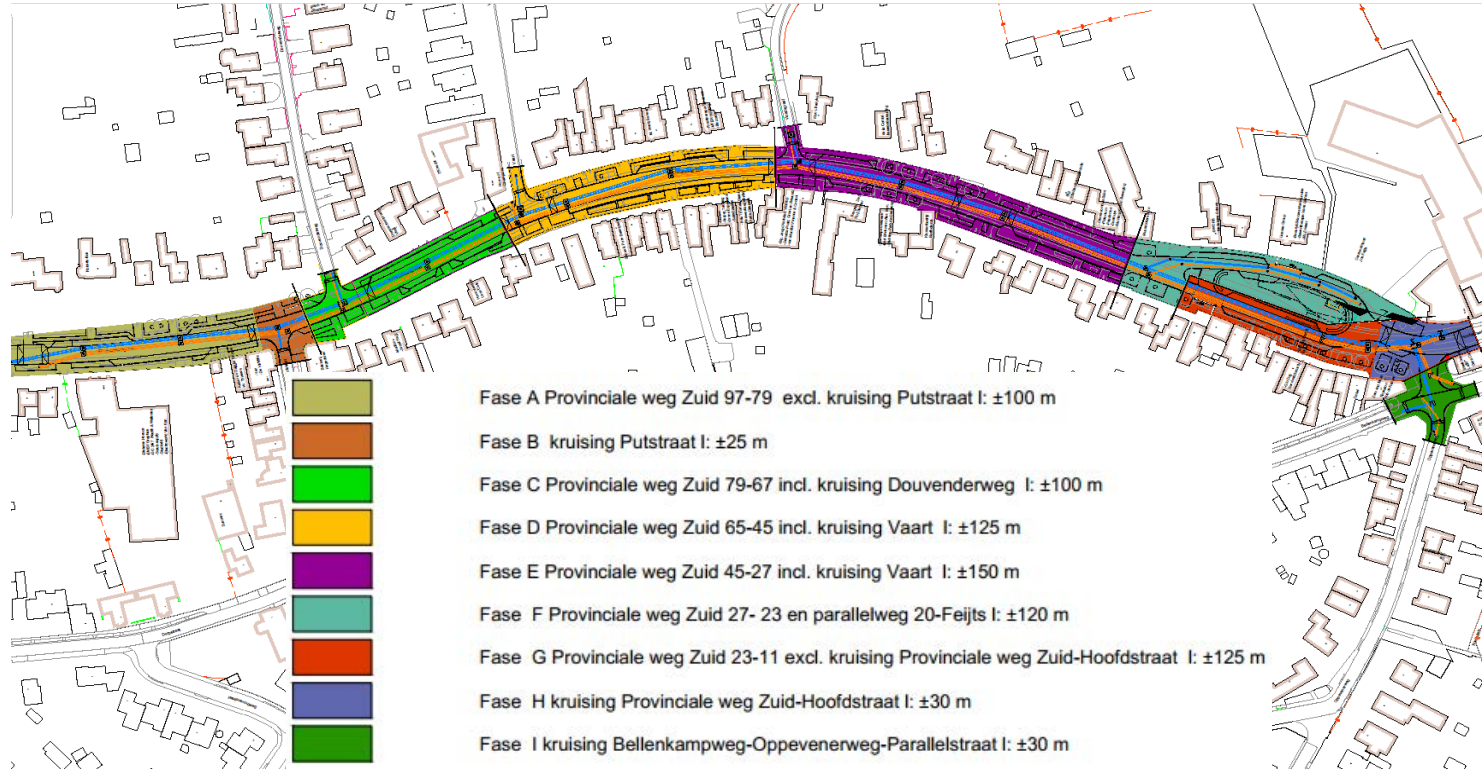
Blauwe Ader: dubbel riool, met grote diameter



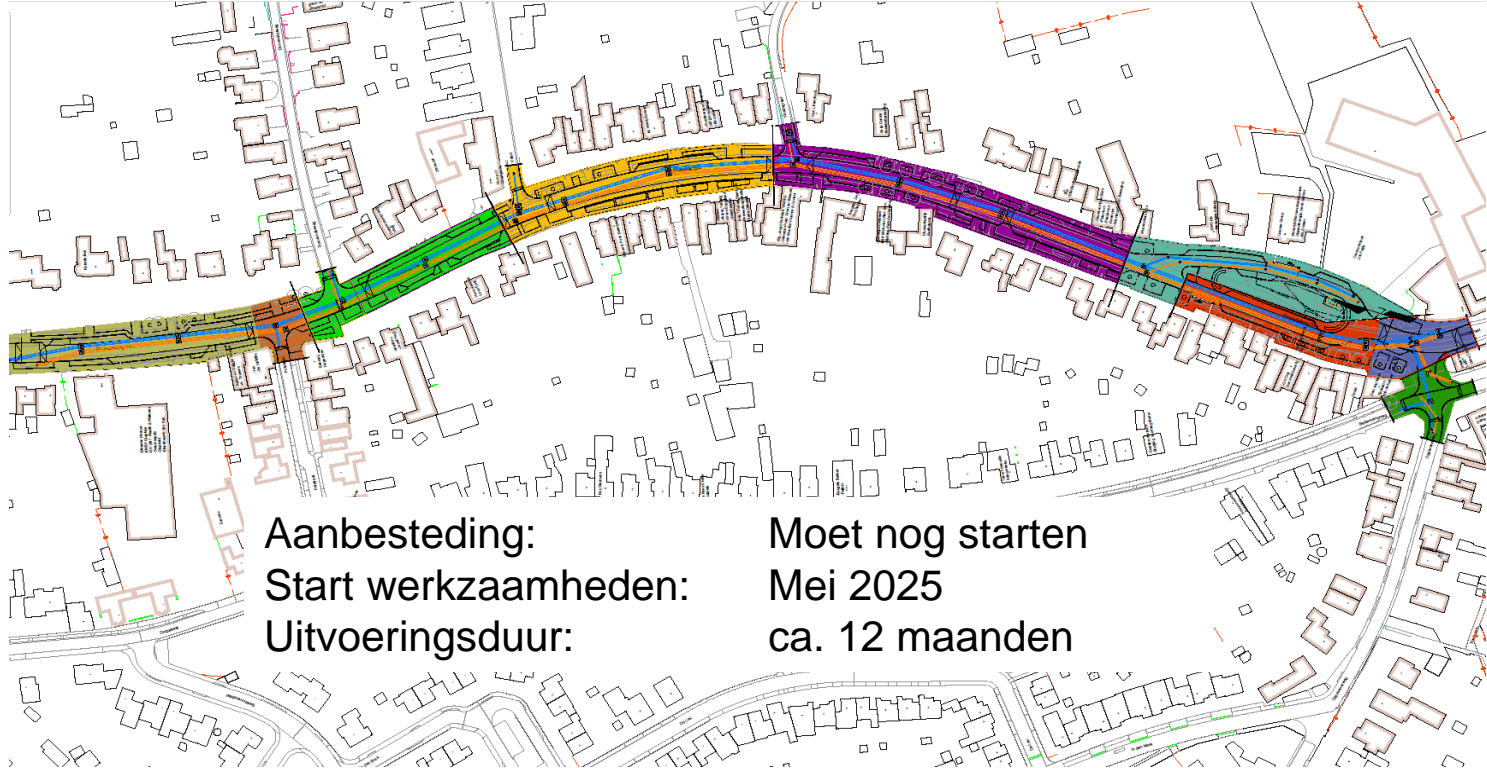




Fasering werkzaamheden



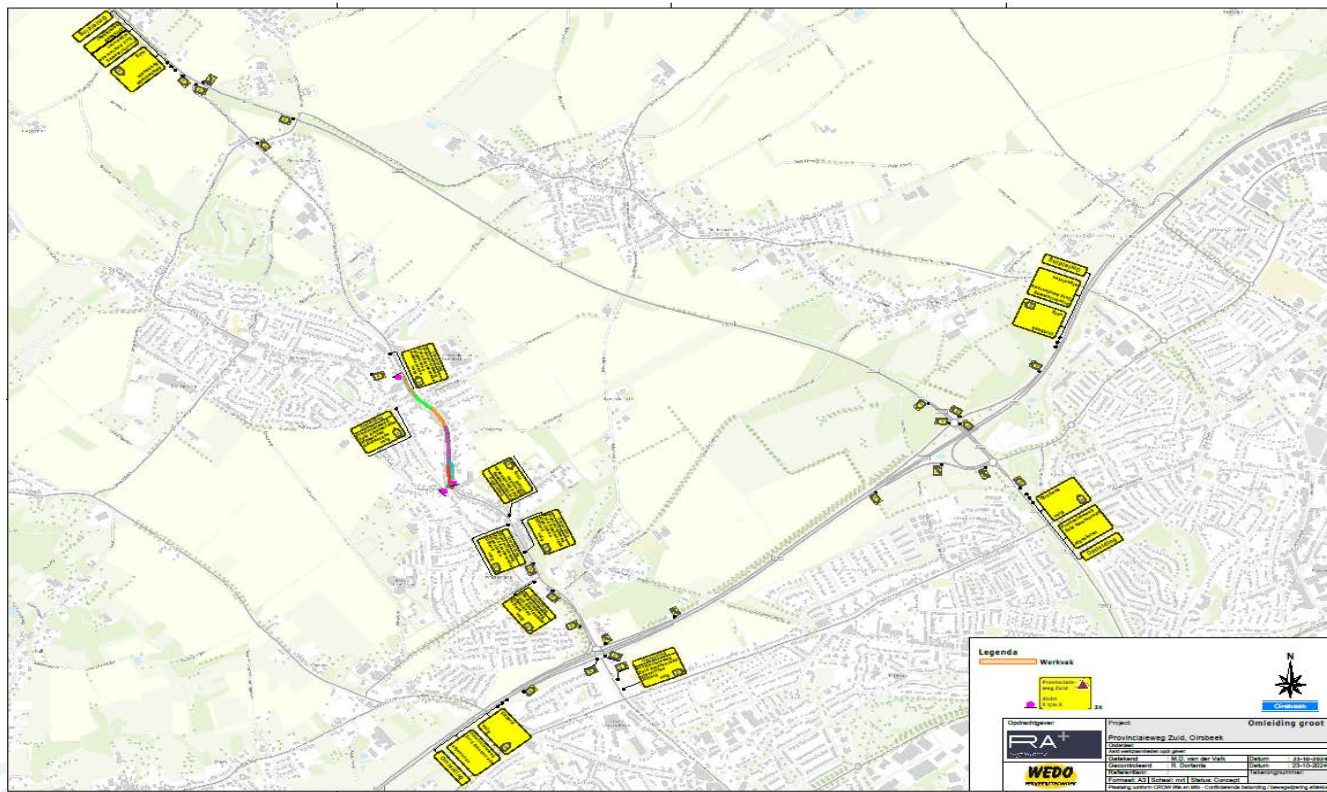
Planning werkzaamheden



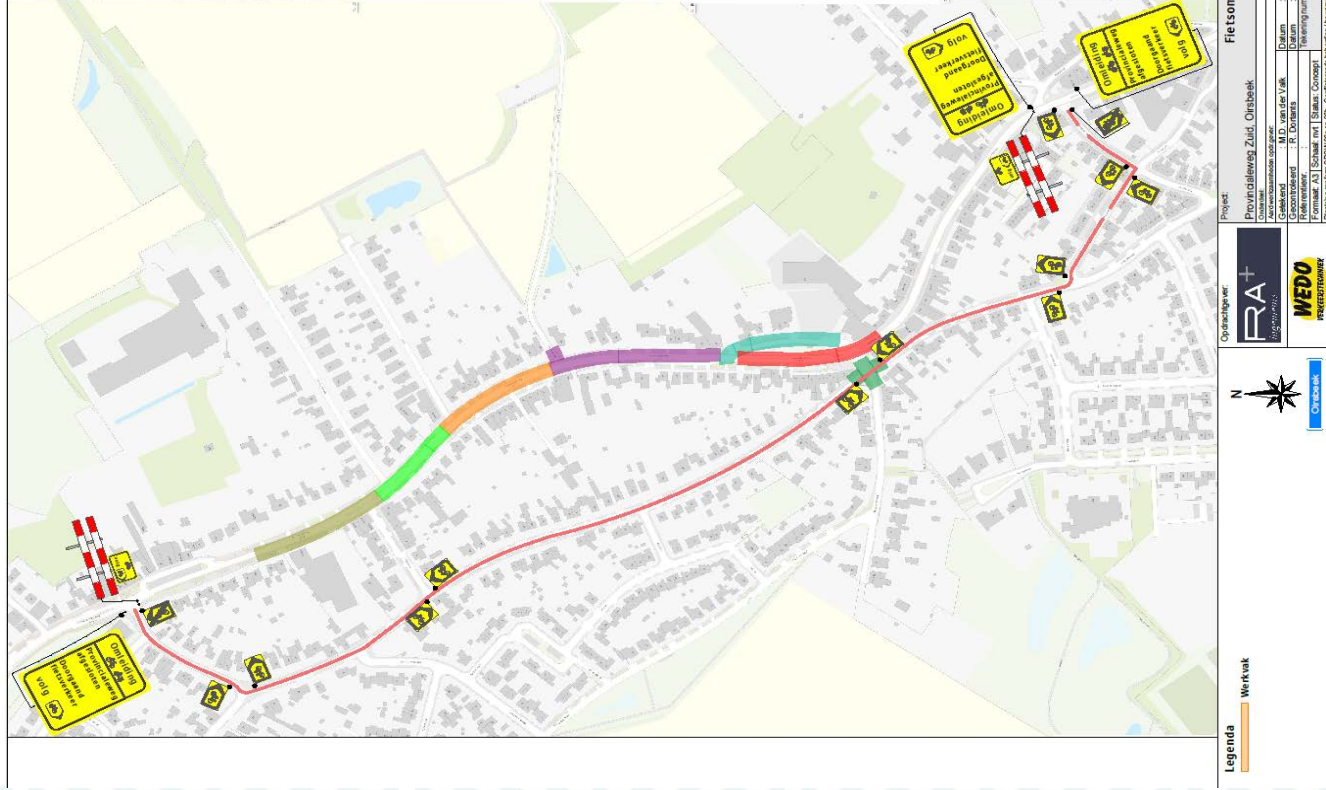
Bereikbaarheid ondernemingen en gevolgen

- Doorgaand verkeer niet mogelijk
 - Grote omleiding: Via Buitenring en N276
- Fietsverkeer
 - Binnendoor via Bellenkampweg
- Sluipverkeer/Bestemmingsverkeer
 - Via Bellenkampweg, Parallelweg en Putstraat
- Busverkeer
 - Via Buitenring en N276

Omleidingen doorgaand verkeer



Omleidingen fietsers



Wat betekent dit voor ondernemers?

- **Bevoorrading**

- Geen doorgaand groot transport
- Overleg met uw leveranciers kan nodig zijn
- Knelpunten melden

- **Bereikbaarheid**

- Communicatie met klanten

- **Parkeren**

- Parkeren van aanwonenden naar omgeving

Nadeelcompensatie *(bij infrastructurele maatregelen)*



Nadeelcompensatie *(bij infrastructurele maatregelen)*

Verordening nadeelcompensatie Beekdaelen 2022

- Aanvraag behandelen kost 300 euro, bij toekennen vergoeding worden kosten teruggestort.
- Door accountant gewaarmerkte jaarrekeningen overleggen.
- Inschakelen van adviescommissie is des gemeentes.
- Normaal maatschappelijk risico:
 - Schade van minimaal € 500 voor particulier
 - Schade van minimaal € 1000 voor bedrijf/organisatie
 - Bevoegdheid af te wijken bij startende ondernemer < 5 jaar
- College van B&W beslist over toekenningen, afwijzingen en afwijkingen.

Vragen?

