



BEEKDAELEN

3^e participatieavond

Aanleg Blauwe Ader Provinciale Weg Zuid

Ontwerp Herinrichting

Voorstellen aanwezig

- **Gemeente Beekdaelen**
 - Jan Hermans Wethouder Openbare ruimte, Klimaatadaptatie, Energietransitie
 - Wim Fleuren Projectleider afdeling ruimte

- **Adviesbureau Kragten**
 - Gertjan Hanckmann Projectleider

Programma

- 18:30 Welkomstwoord / Introductie
Wim Fleuren
- 18:40 Korte toelichting Gemeente Beekdaelen
Wethouder Hermans
- 18:50 Toelichting Ontwerp Herinrichting
Gertjan Hanckmann (Kragten)
- 19:30 Pauze en bekijken ontwerpen
- 20:00 Terugkoppeling reacties / vragen

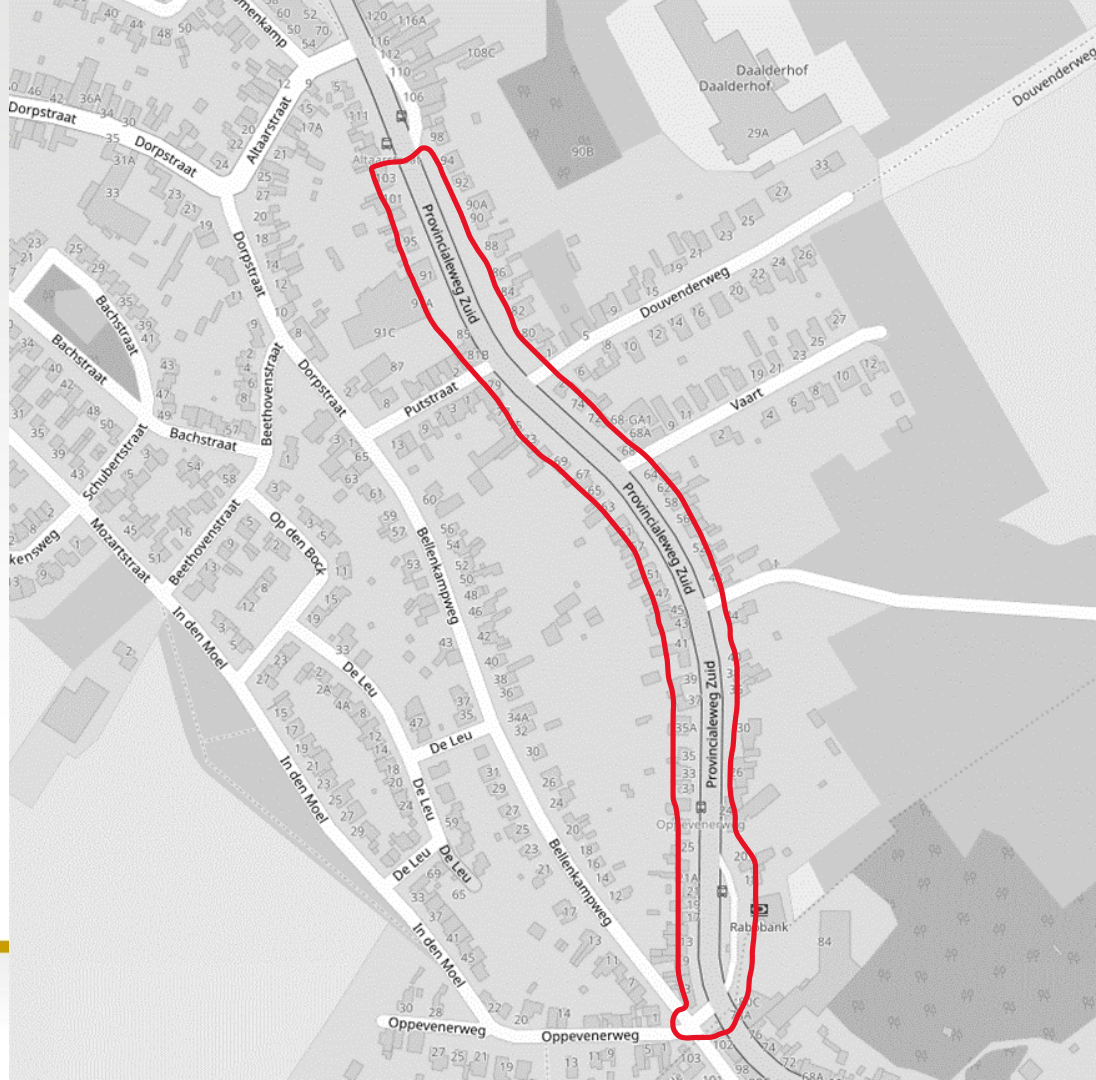
Van ontwerp naar realisatie

- **Ontwerp**
 - 1^e participatieavond: wensen opgehaald
 - 2^e participatieavond: presentatie voorlopig ontwerp
 - Vanavond: presentatie “definitief” ontwerp
- **Realisatie**
 - Volgende bijeenkomsten: ondernemers, bereikbaarheid, fasering.
- **Planning**
 - Uitwerking: 2024
 - Realisatie: eind 2024 – begin 2025

Toelichting ontwerp herinrichting



Plangebied



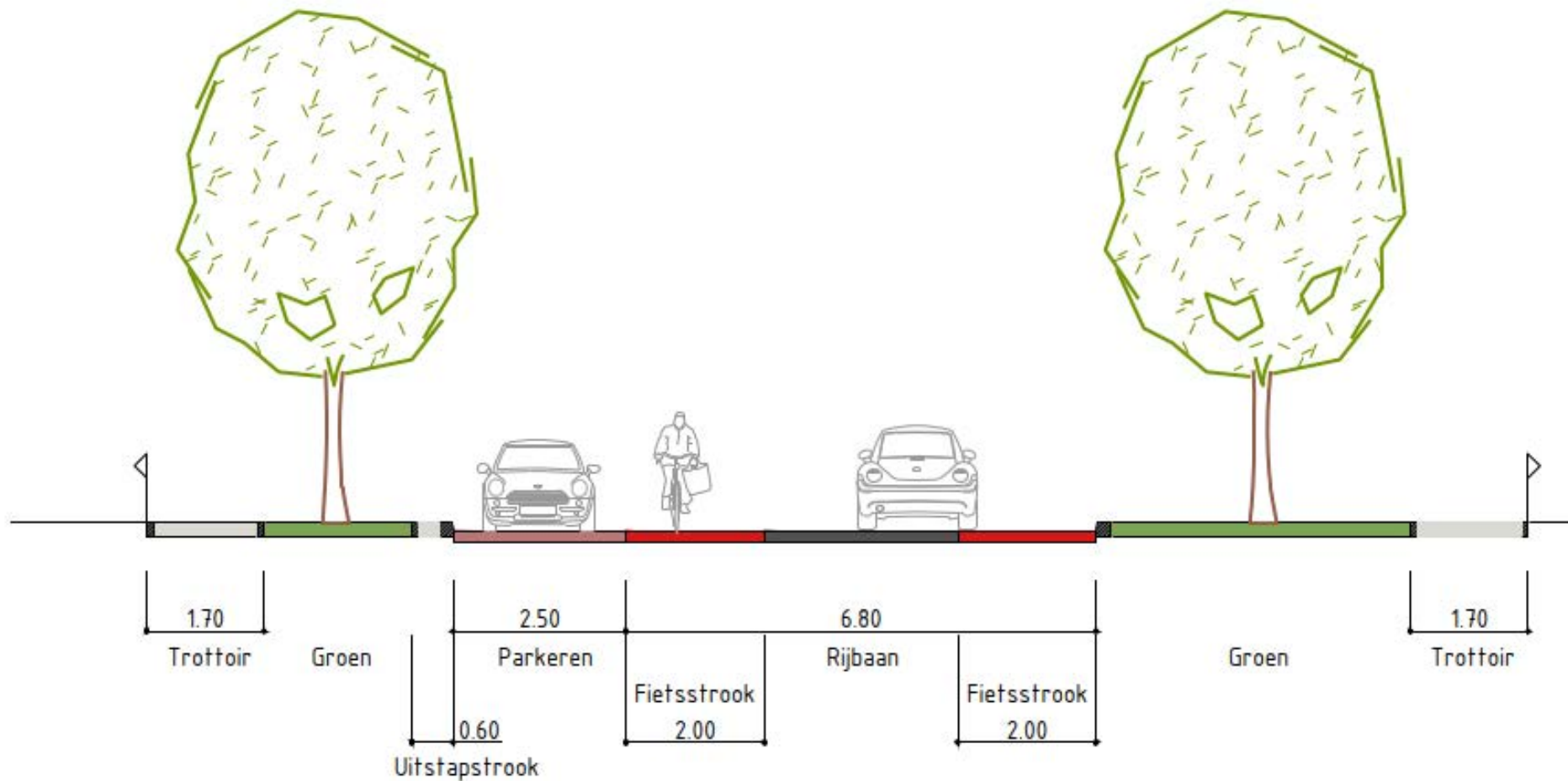
Proces

- Haalsessie 13 maart 2023
- Stakeholders
 - Arriva
 - Fietsersbond
 - Hulpdiensten
 - Geldmaat
 - Ondernemers
- Brengsessie 24 juli 2023

Ontwerp

- Wegcategorisering: erfvoegangsweg binnen de bebouwde kom = ETW30
- Maatgevende situatie: fietser-auto-bus-fietser
- Rijbaanbreedte: 6,80m: vrijgekomen ruimte toedelen aan verbeteren groenstructuur
- Fietsstroken: 2,00m in rood asfalt
- Parkeervoorzieningen: langsparkeren in vakken naast rijbaan

Ontwerp



Ontwerp



Ontwerp

- Kruispunten: gelijkwaardig en vormgegeven d.m.v. kruispuntplateaus
- Halteren openbaar vervoer: op rijbaan
- Bermen: behoud bestaande bomen en optimaliseren groen
- Herkenbaarheid: vormgeving van de weg moet juiste gedrag weggebruiker oproepen
- Geloofwaardig: inrichting moet afgesteld zijn op maximum snelheid om een geloofwaardig beeld te creëren en de juiste snelheid bij de gebruiken

Brengsessie 24 juli 2023

Reactie op voorlopig ontwerp:

- Verzoek om meer parkeerplaatsen of juist parkeervak weghalen/verplaatsen
 - Parkeerplaatsen toegevoegd: +19 parkeerplaatsen
- Vragen ten behoeve van in/uitritten
 - Toegekend wanneer het niet te kosten gaat van parkeerplaatsen
- Geen voorkeur voor plateau
 - Toch nodig om snelheid om laag te krijgen
 - Hoogte slechts 8 cm en helling 2,40m
- Bomen verwijderen / bomen op andere locatie / bomen handhaven
 - Wanneer bomen gezond zijn blijven ze staan
 - Wanneer het nodig is voor het ontwerp worden ze verwijderd/verplaatst

Brengsessie 24 juli 2023

Reactie op voorlopig ontwerp:

- Bochten aanpassen voor grote voertuigen
 - Bochten zijn gecontroleerd en aangepast
- Verzoek om vluchtheuvels/zebrapaden voor betere oversteekbaarheid
 - Oversteek lengte is verkleind
 - 2 zebrapaden toegepast
- Flitspalen
 - Niet mogelijk
- Locatie bushalte
 - Blijven op geplande locatie

Ontwerp







kragten

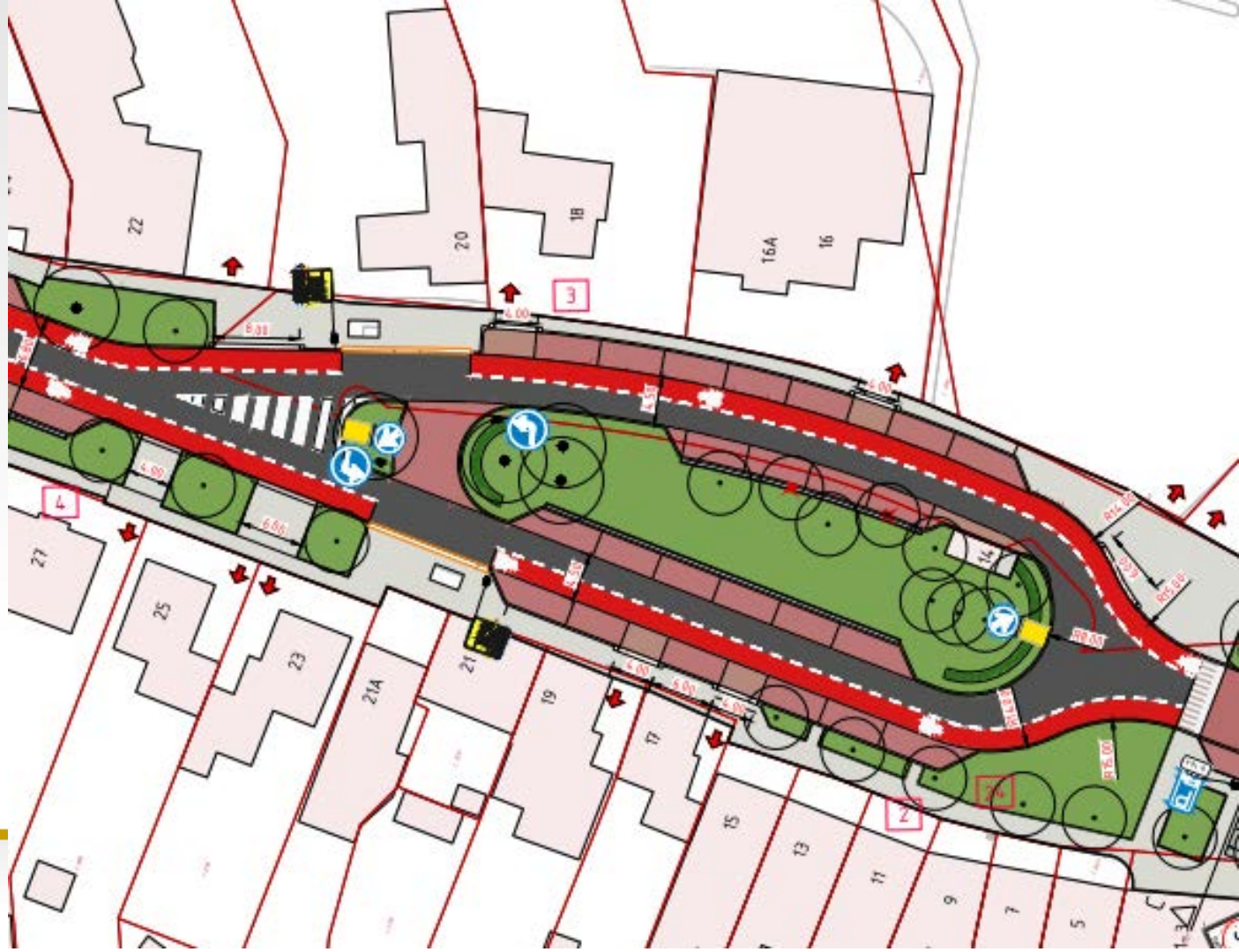


kragten

Kruising Provincialeweg – Douvenderweg – Putstraat: Nieuwe situatie

BEEKDALEN

Ontwerp





kragten Provincialeweg bij Oppervenerweg: Huidige situatie



kragten



kragten Provincialeweg bij Oppervenerweg: Nieuwe situatie



BEEKDAELEN

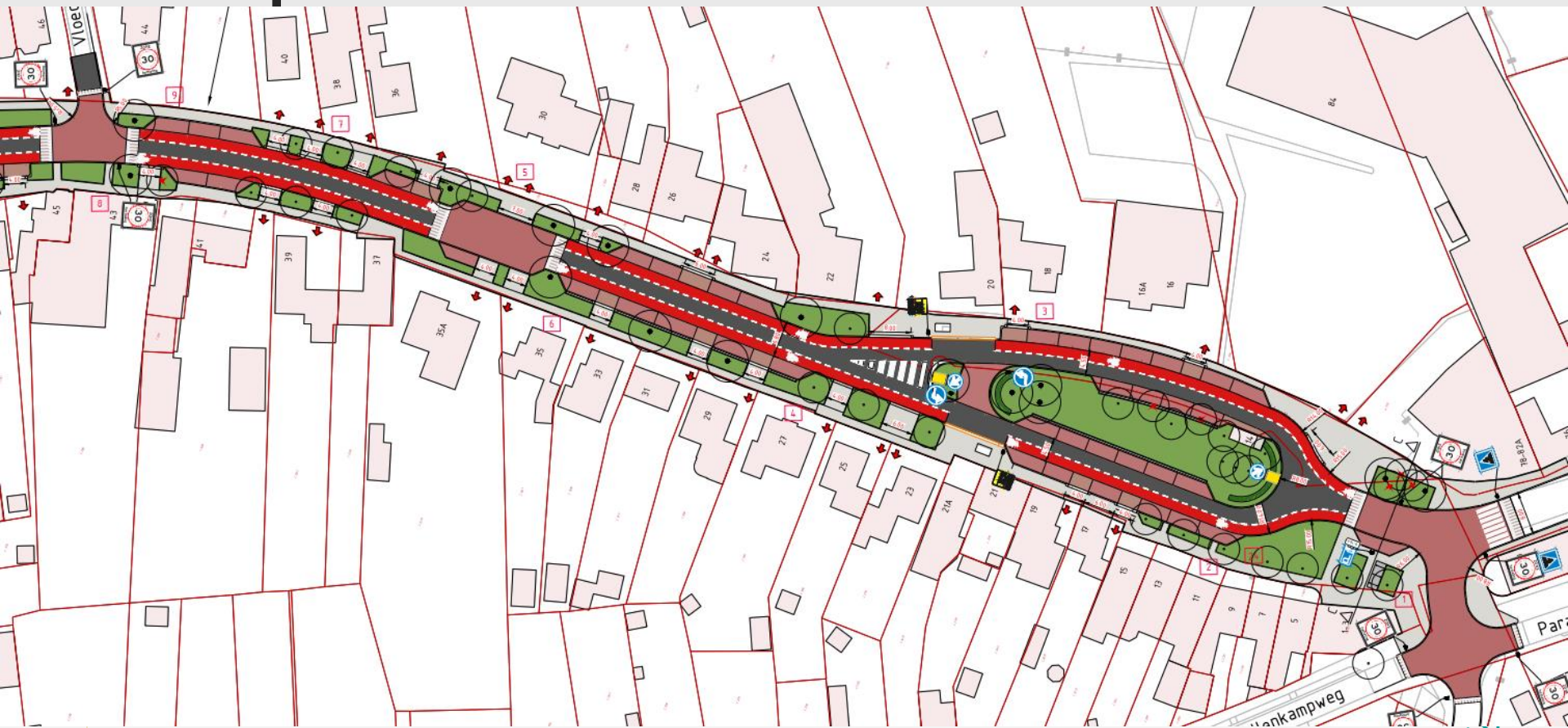
Ontwerp



Ontwerp



Ontwerp



Pauze en bekijken ontwerpen

- Ontwerpen liggen op tafels
- Adviseurs zijn aanwezig voor toelichting / vragen
- Schrijf uw reactie/vragen op reactieformulier en lever deze in
- Na de pauze gezamenlijke terugkoppeling

Terugkoppeling reacties/vragen



BEDANKT VOOR UW AANWEZIGHEID!

