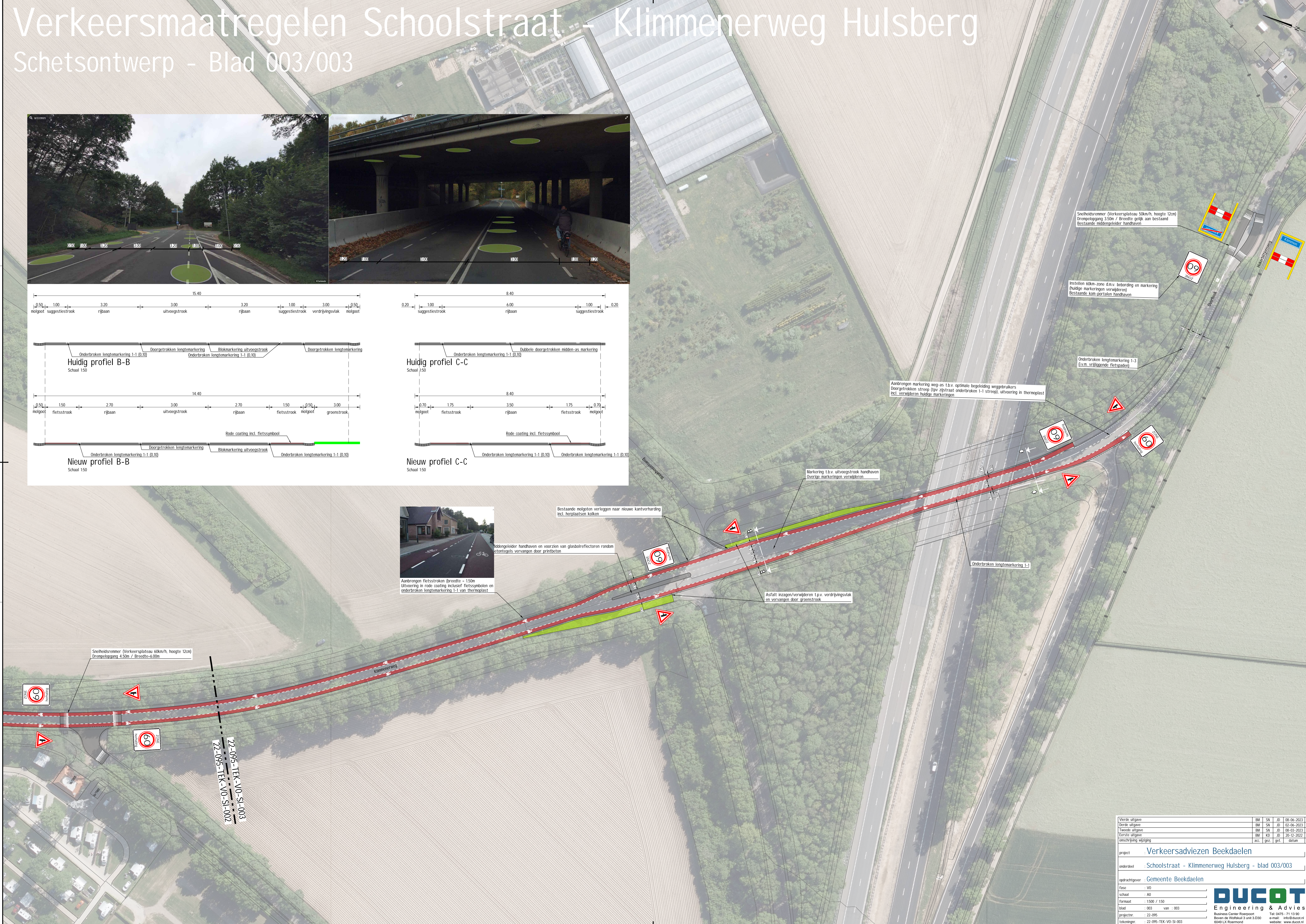
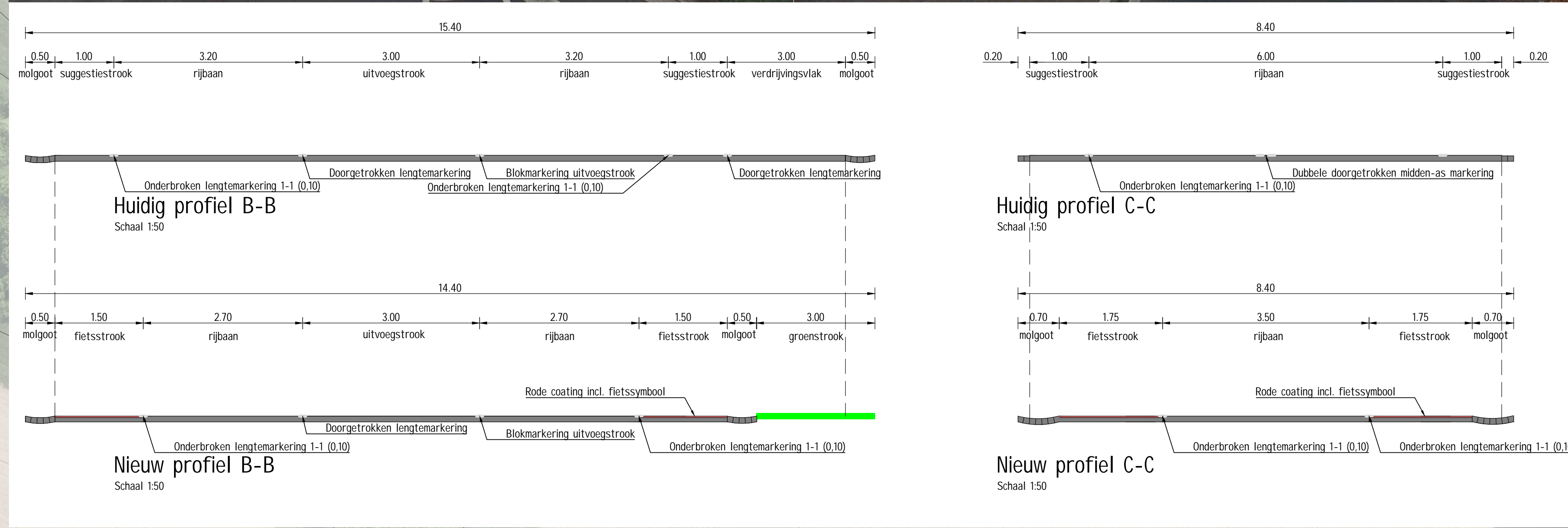


Verkeersmaatregelen Schoolstraat - Klimmenerweg Hulsberg

Schetsontwerp - Blad 003/003



Vierde uitgave	BM	SN	JD	08-06-2023	4.0
Derde uitgave	BM	SN	JD	02-06-2023	3.0
Tweede uitgave	BM	SN	JD	08-03-2023	2.0
Eerste uitgave	BM	KD	JD	20-12-2022	1.0
omschrijving wijziging	acc.	gez.	get.	datum	ver.

project : Verkeersadviezen Beekdaalen
 onderdeel : Schoolstraat - Klimmenerweg Hulsberg - blad 003/003
 opdrachtgever : Gemeente Beekdaalen
 fase : VO
 schaal : A0
 formaat : 1500 / 150
 blad : 003 van : 003
 projectnr. : 22-095-TEK-V0-SI-003
 tekeningenr. : 22-095-TEK-V0-SI-002

DUCCOT
 Engineering & Advies
 Business Center Roopepoort
 Boven de Wolfkui 3 unit 3.030
 6569 LR Roermond
 Tel: 0475 - 71 13 90
 e-mail: info@duccot.nl
 website: www.duccot.nl