

Uitgangspunten aanbesteding BM4

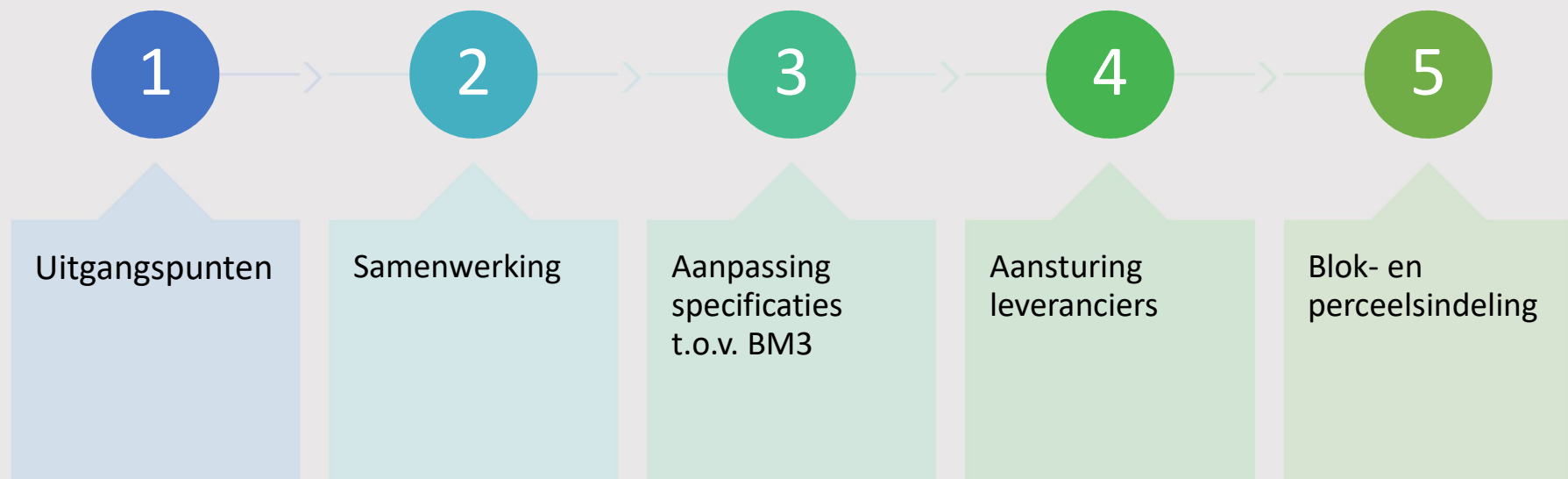


Beeldmateriaal
Nederland

Nationaal Luchtfoto
Congres 2018

Jeroen Leusink
Het Waterschapshuis

Inhoud



Uitgangspunten

- Eenmalige inwinning



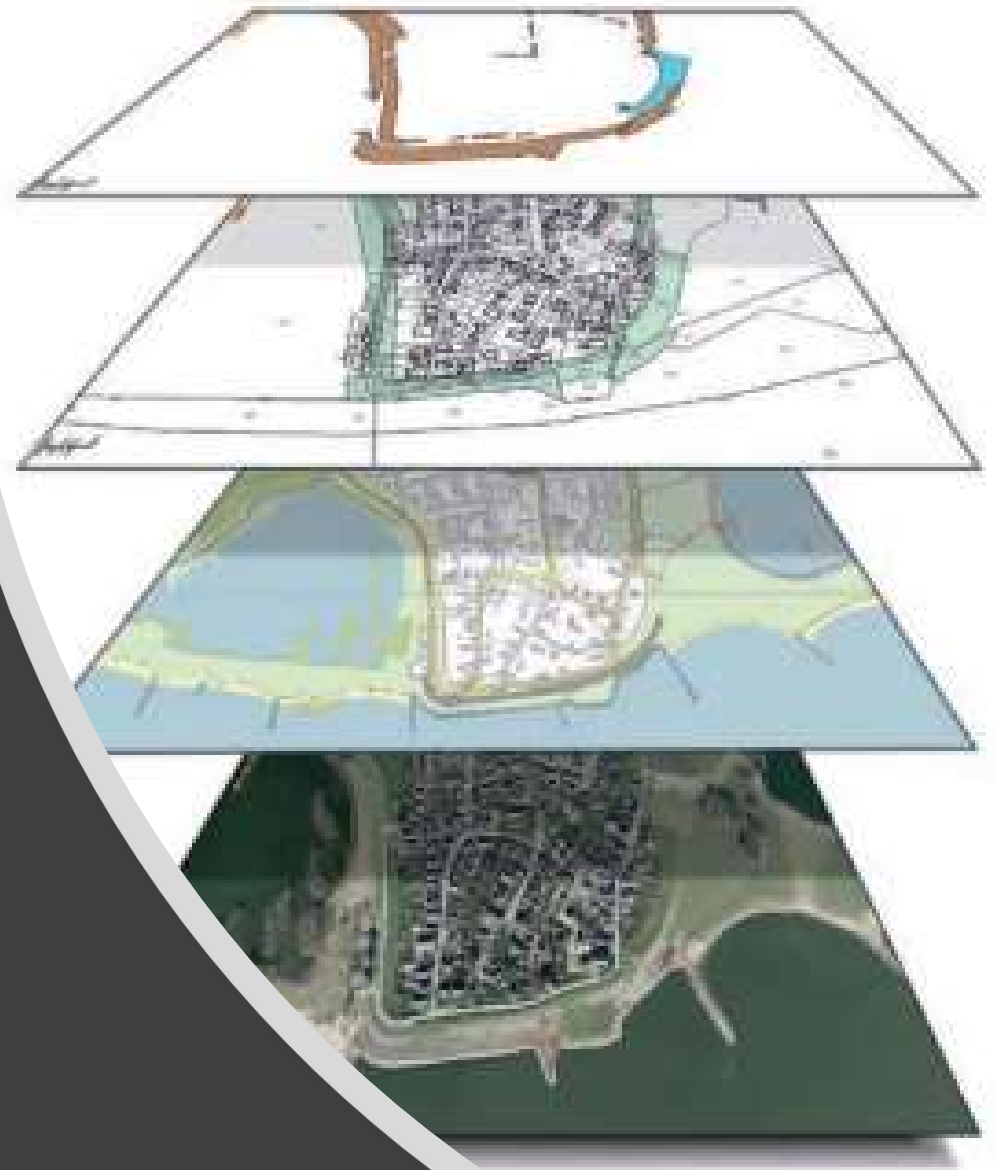
Uitgangspunten

- Eenmalige inwinning
- Dezelfde informatiepositie



Uitgangspunten

- Eenmalige inwinning
- Dezelfde informatiepositie
- Basis onder de basisregistraties




A background image showing two hands holding several interlocking puzzle pieces. One of the puzzle pieces features a map of a region, likely in the Netherlands, with roads and geographical features. The text is overlaid on the left side of the image.

Samenwerking

Eisen vanuit BM

- Geometrie en radiometrie voldoende voor kartering op BGT specificaties;
- Landsdekkend goed op elkaar aansluitende beelden, ook op de grens van verschillende blokken;
- Beelden worden middels een gedegen kwaliteitscontroleproces geverifieerd en geaccepteerd;
- Resolutie van maximaal 10cm en voor TMA Schiphol 10.7cm;
- Indien realiseerbaar, 80/30 overlap met het oog op de 3D ontwikkeling.

A background image showing two hands holding puzzle pieces of a map. The puzzle pieces are white with yellow and red lines representing roads and boundaries. The hands are positioned on the left and right sides of the frame, holding the puzzle pieces together. The background is a dark, solid color.

Samenwerking

Aanvullende eisen
Gemeenten

- Betere resolutie voor een aantal regio's;
- Aanzienlijk kortere doorlooptijd

A large, dark blue, irregular splash-like graphic on the left side of the slide, with some lighter blue and white speckles around its edges.

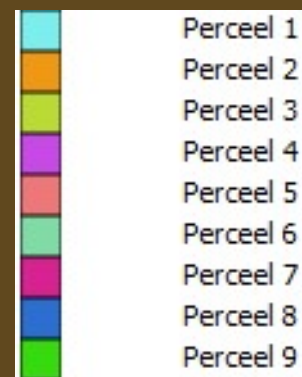
Aanpassing specificaties t.o.v. BM3

- Verdragende factoren uit BM3 identificeren en oplossen
 - Herleveringen
 - Verbindingspunten tussen vluchten met een groot tijdsverschil
- Oplossing
 - Kleinere blokken (2,5 vlieguur)
 - Meer paspunten
 - Paspunten op blokgrenzen worden door beide leveranciers gebruikt
 - Vliegrichting
 - Nadeel: verhoogde vliegtijd (maar leveranciers mogen 2 blokken koppelen)

Aansturing leveranciers

- Minimaal 4 leveranciers → meer capaciteit;
- Stimulans voor vroegtijdige inwinning middels bonussen;
- Risico op kwijtraken blokken middels herverdeling openstaande blokken per 1 april;
- Processing sneller op gang brengen door kleinere blokken;
- Deadlines gekoppeld aan de laatste inwindatum van een blok, en niet meer aan de laatste inwindatum van een perceel;
- Bonussen voor directe acceptatie en malussen voor herleveringen.

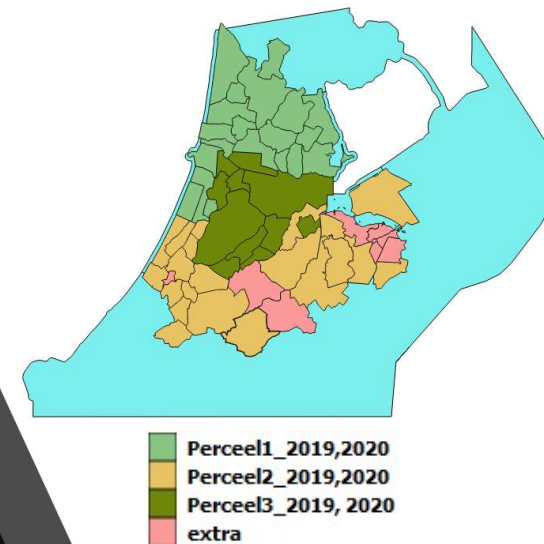
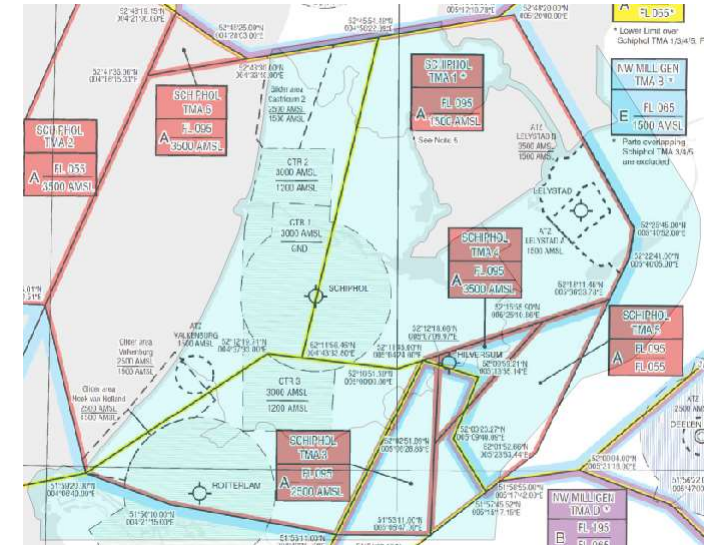


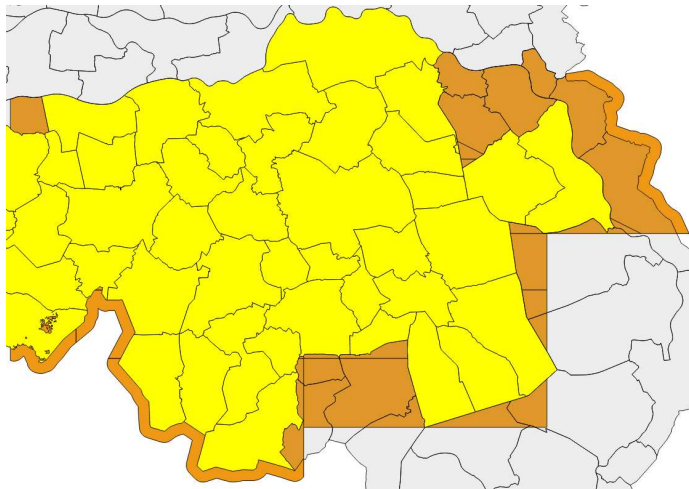
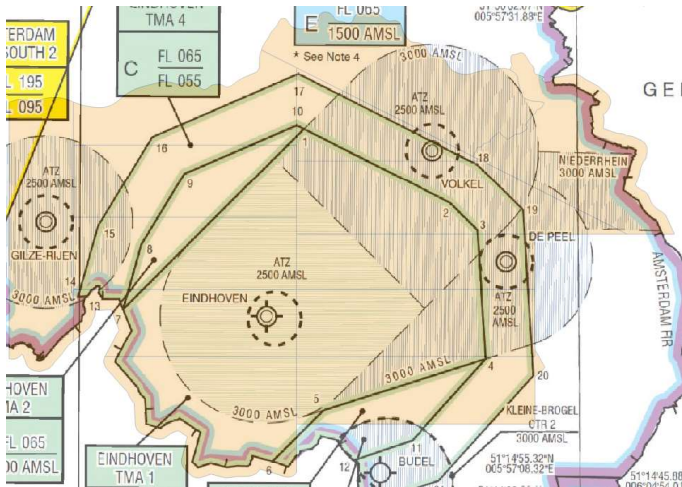


Perceels- en blokindeling

Perceel 1: Randstad

- Opties:
 - Rand – ICC levert centrale deel
 - Hele perceel
- Perceel grofweg afgeknipt op rand TMA
- Vlieghoogtes
 - >14.000ft hele TMA
 - <1200 binnen CTR2 en CTR3
 - <1500ft buiten CTR
- Resultaat
 - BM vliegt de rand op 14.000ft (resolutie 9.3cm)
 - ICC vliegt de CTR op 14.000ft (wordt aanbesteed)
 - ICC vliegt rest centrale deel op 1200-1500ft (resolutie 4cm)



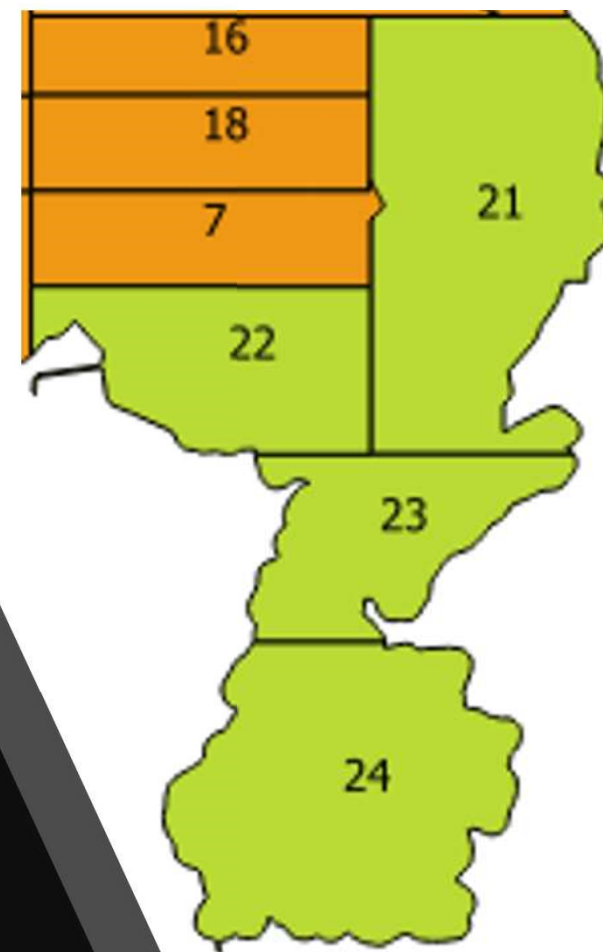


Perceel 2: Brabant Oost

- Deelname gemeenten → 5cm resolutie
- TMA Eindhoven
 - Steeds lastiger te vliegen
 - Optie 210mm lens overwogen
 - Verwachte kosten en beeldkwaliteit
- Perceels- en blokgrenzen
 - TMA
 - Rivier
 - Kleine oppervlakte → 2,5uur vliegen
 - Totale Brabant-Oost gebied in 1 perceel

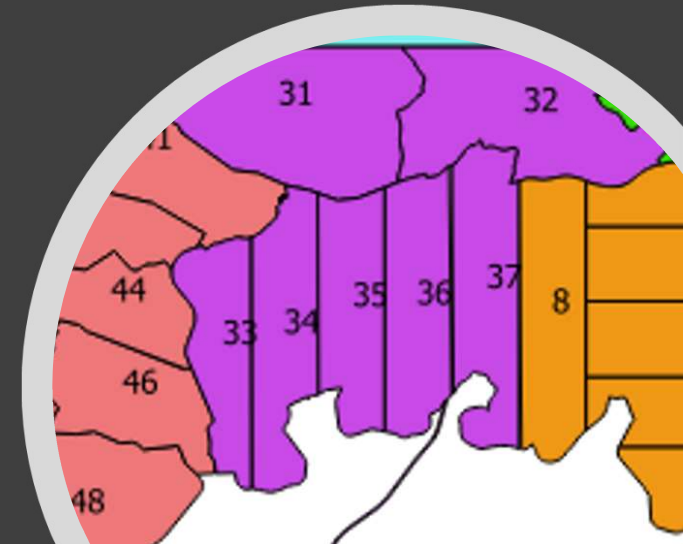
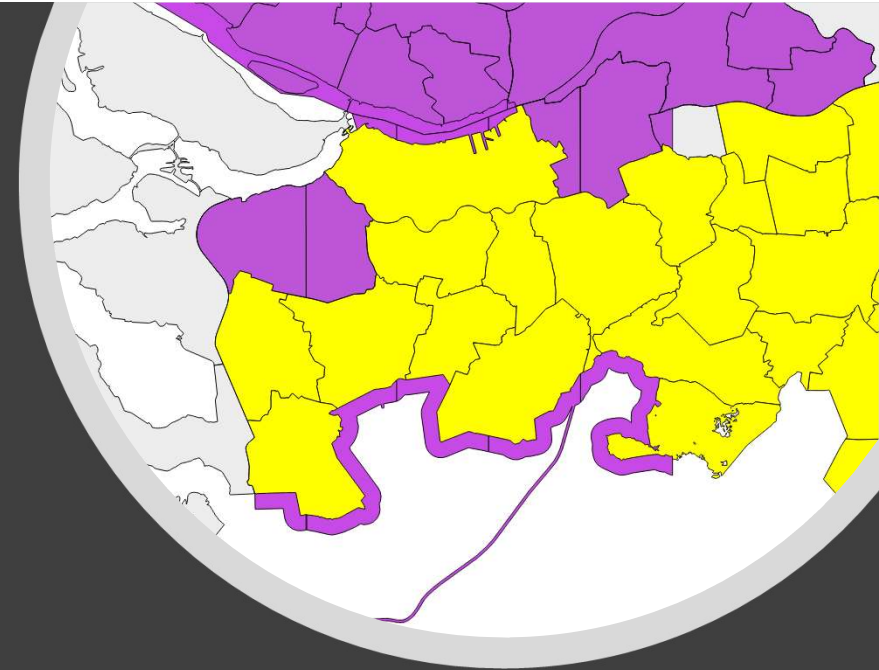
Perceel 3: Limburg

- Relatief klein
- Geen deelnemende gemeenten
- 10cm resolutie
- TMA Eindhoven blok 22



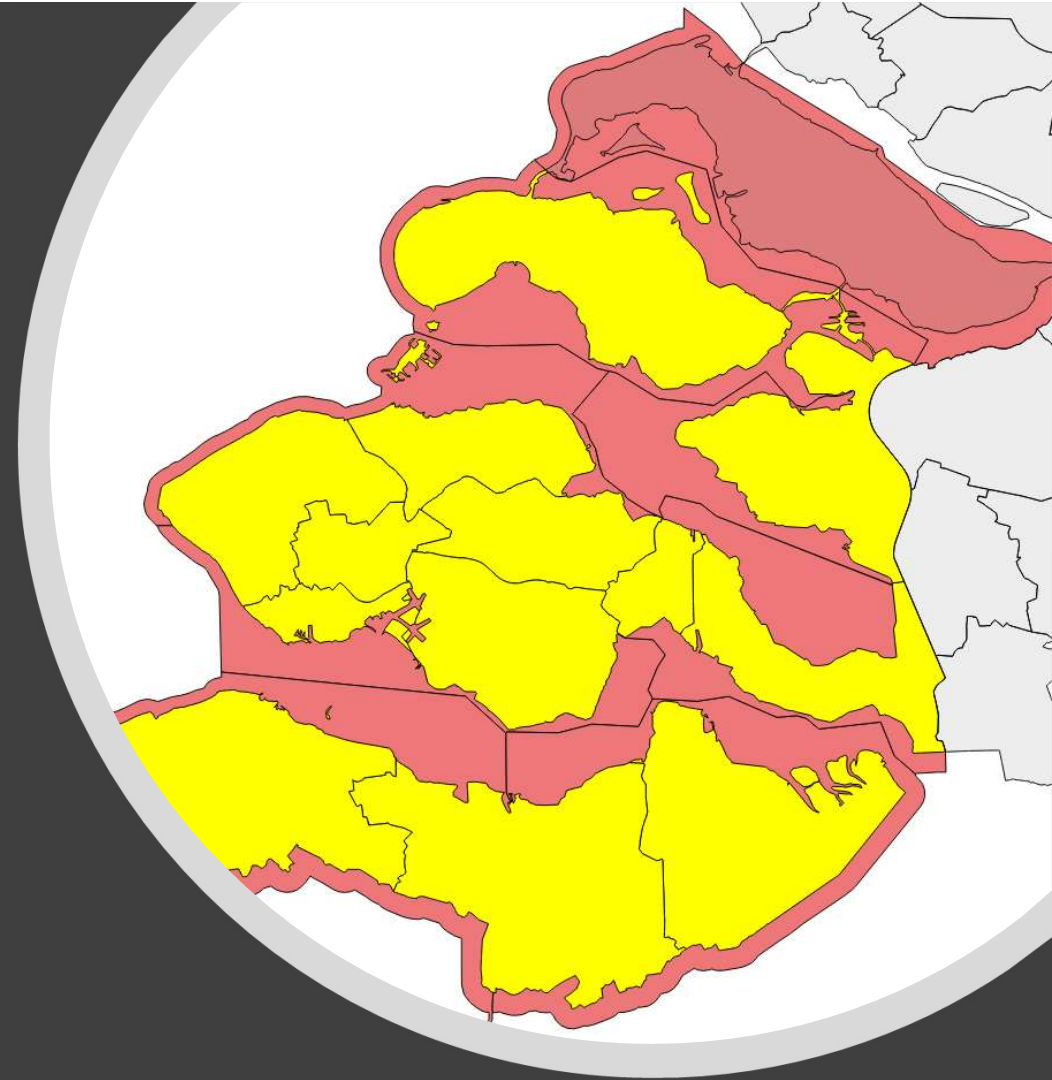
Perceel 4: Brabant West

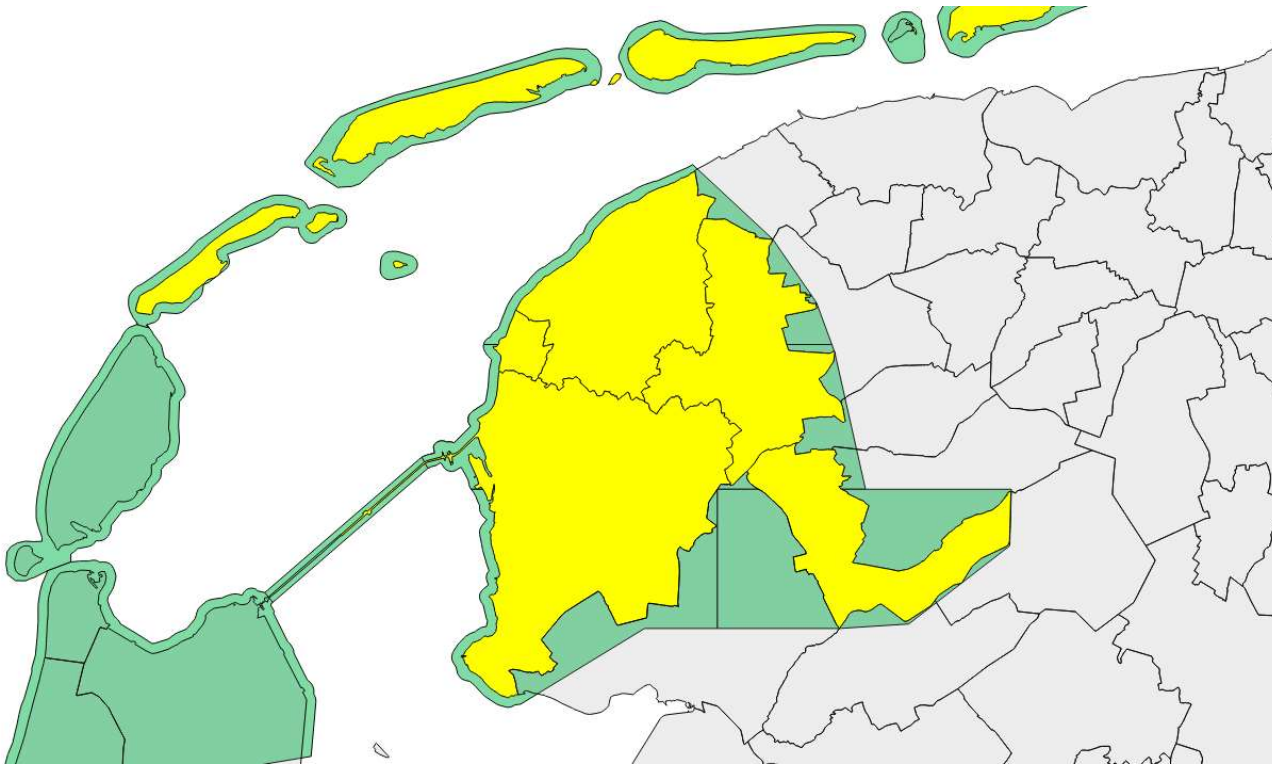
- Samenwerking met gemeenten
 - Blok 33-37 5cm resolutie
 - Vliegrichting N-Z i.v.m. TMA Eindhoven
- Blok 31-32
 - Geen deelnemende gemeenten (mogelijk SVHW)
 - 10cm resolutie
 - Afgeknipt op TMA (perceel 1)
 - Zuidkant afgeknipt op waterpartijen



Perceel 5: Zeeland

- Samenwerking met gemeenten
 - 10cm resolutie (mogelijk nog 7,5cm indien er budget komt)
 - Blokken geknipt op waterpartijen of gemeentegrenzen
- Blok 41
 - Geen deelnemende gemeenten (mogelijk SVHW)
 - 10cm resolutie



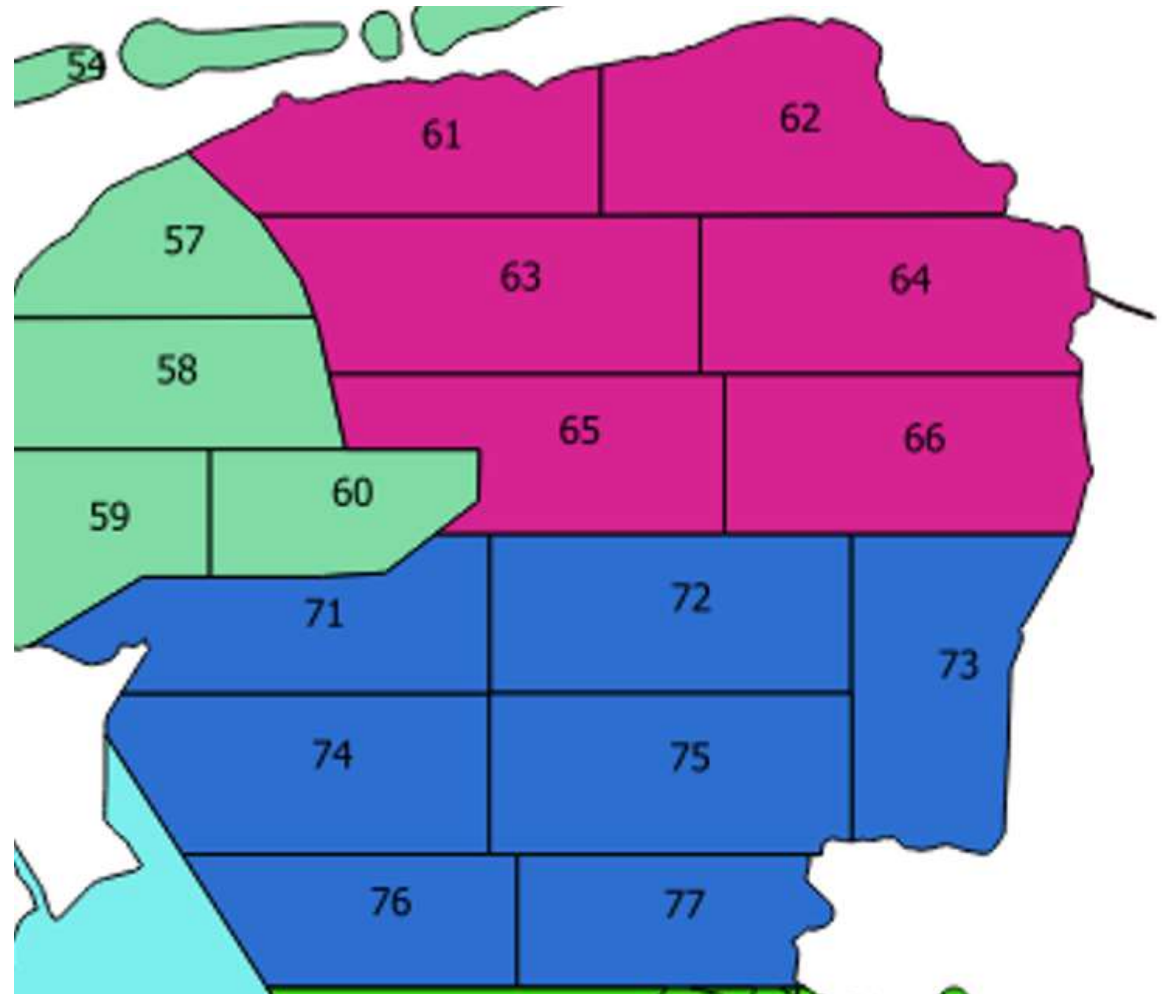


Perceel 6: Friesland

- Samenwerking met gemeenten
- Resolutie 7,5 cm
- Gemeenten omsloten en blokken recht afgeknipt

Perceel 7: Groningen
Perceel 8: Overijssel

- Geen deelnemende gemeenten
- Blokken 2,5 uur vliegen
- 10 cm resolutie



Perceel 9: Gelderland

- Opties
 - Rand – RAT levert centrale deel
 - Hele perceel
 - Heel groot / heel klein perceel → niet ideaal voor aanbesteding
- Resolutie 10cm binnen BM
- Resolutie 5cm voor delen aangeleverd door RAT

