

Landbouwsluis sluipverkeer Kromstraat

Raad 13 april 2023.
 Motie aangenomen met 16 stemmen
 voor (fracties VOTE, PvdA, VL, SuV,
 CPD, VVD, D66 en VVJ) en 6 stemmen
 tegen (fractie HSG)



MOTIE

De gemeenteraad van de gemeente Valkenswaard in vergadering bijeen op donderdag 13 april 2023 behandelend het agendapunt Bestemmingsplan Kromstraat-Luikerweg

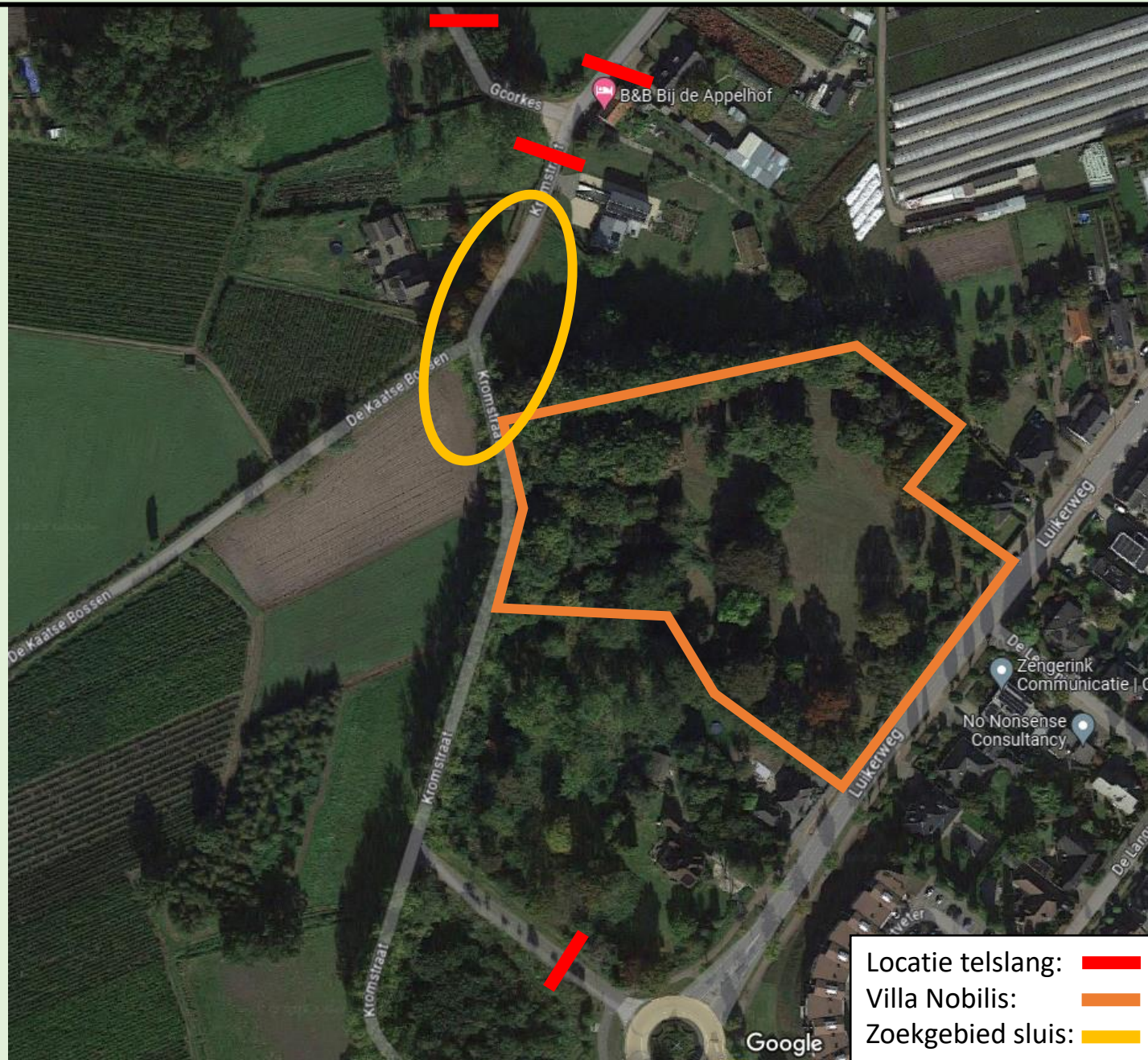
Overwegende dat:

- het voorliggende plan voorziet in prima woningen voor de Valkenswaardse markt;
- de ontsluiting van het gebied de mogelijkheid in zich heeft om sluipverkeer te creëren over de Kromstraat en dat sluipverkeer in zich heeft om uiteindelijk tot overlast te zijn voor de bestaande omgeving;
- verkeersdeelnemers alleen al door de grote afstand over de Kromstraat in de richting van het centrum en dan weer terug over de Luikerweg in de richting van de West-Parallel gaan zoeken naar een alternatief;
- het verkeer zowel om het gebied te betreden als om het gebied te ontsluiten heel goed kan gaan over de Kromstraat direct in de richting van de bocht Luikerweg – Randweg;
- kortere verkeersbewegingen ook een positief resultaat hebben op stikstofuitstoot;
- een aansluiting Kromstraat – Luikerweg – Randweg verhoudingsgewijs makkelijk en goedkoop te realiseren is nu er toch een wijziging voor die kruising in de maak is;

verzoekt het college:

om bij de realisatie van het plan in combinatie met het ontwerp van de Valkenswaardse Poort een verkeersbesluit te nemen om auto's komende uit de richting van of gaande in de richting van het plangebied af te wikkelen via de kruising Kromstraat – Luikerweg – Randweg, waarbij op de Kromstraat een voor personenauto's fysieke hindernis wordt gerealiseerd om verder op de Kromstraat door te rijden te voorkomen.

Samen voor Valkenswaard
 Fred Emmerik



Verkeerssituatie Kromstraat en omgeving

Data	Locaties											
	Goorkes t.h.v. Aldi)			Kromstraat (oost van Goorkes)			Kromstraat (west van Goorkes)			Fietsstraat LW - Kromstraat		
	Etmaaltotalen	Rijbewegingen ondernemers	Percentage ondernemers	Etmaaltotalen	Rijbewegingen ondernemers	Percentage ondernemers	Etmaaltotalen	Rijbewegingen ondernemers	Percentage ondernemers	Etmaaltotalen	Rijbewegingen ondernemers	Percentage ondernemers
di 3-okt	107	9	8%	146	19	13%	193	24	12%	143	19	13%
wo 4-okt	107	14	13%	182	49	27%	147	39	27%	105	31	30%
do 5-okt	78	11	14%	117	50	43%	125	19	15%	77	18	23%
vr 6-okt	108	18	17%	155	63	41%	162	29	18%	115	31	27%
za 7-okt	111	16	14%	129	23	18%	190	27	14%	138	23	17%
zo 8-okt	59	4	7%	60	5	8%	57	5	9%	59	5	8%
ma 9-okt	124	16	13%	102	51	50%	115	49	43%	97	31	32%
di 10-okt	111	8	7%	121	70	58%	109	61	56%	98	19	19%
wo 11-okt	101	13	13%	92	49	53%	135	67	50%	100	31	31%