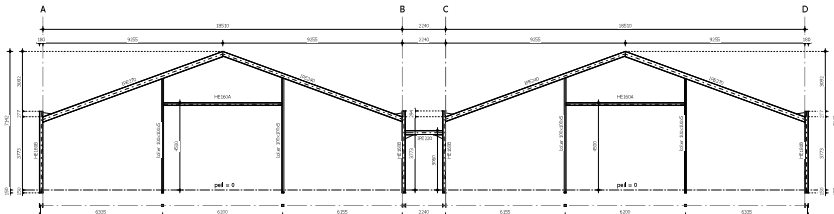


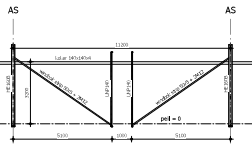
**CONSTRUCTIE AS 1**

titel 1 leer uitvoeren  
 Hoogtepunten in kaart vastzetten en in de ruimte  
 op te tekenen volgens bestaande constructie  
 als laatste element van de constructie op 1:50  
 (overstapelen max. 15kg/jm<sup>2</sup>)



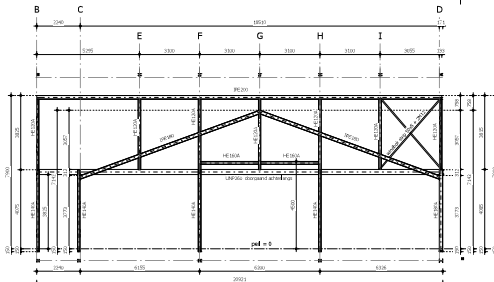
**CONSTRUCTIE AS 2 t/m 4**

titel 2 leer uitvoeren  
 Hoogtepunten in kaart vastzetten en in de ruimte  
 op te tekenen volgens bestaande constructie  
 (overstapelen max. 15kg/jm<sup>2</sup>)



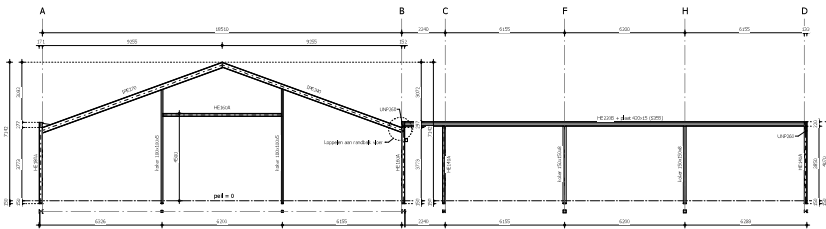
**WINDBOK T.P.V. CENTRALE GANG**

titel 1 leer uitvoeren  
 Hoogtepunten in kaart vastzetten en in de ruimte  
 op te tekenen volgens bestaande constructie



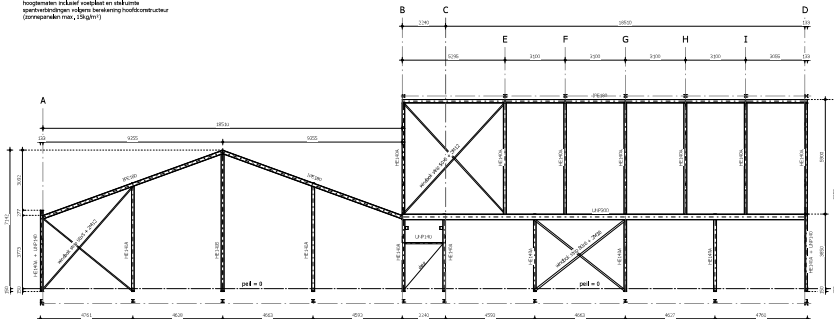
**CONSTRUCTIE AS 5**

titel 1 leer uitvoeren  
 Hoogtepunten in kaart vastzetten en in de ruimte  
 op te tekenen volgens bestaande constructie  
 als laatste element van de constructie op 1:50  
 (overstapelen max. 15kg/jm<sup>2</sup>)



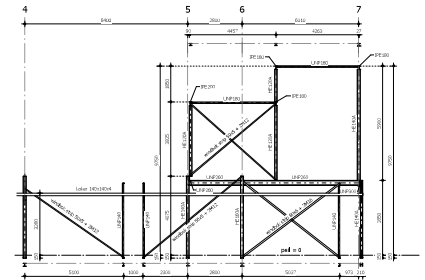
**CONSTRUCTIE AS 6**

titel 1 leer uitvoeren  
 Hoogtepunten in kaart vastzetten en in de ruimte  
 op te tekenen volgens bestaande constructie  
 (overstapelen max. 15kg/jm<sup>2</sup>)



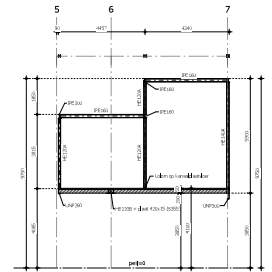
**CONSTRUCTIE AS 7**

titel 1 leer uitvoeren  
 Hoogtepunten in kaart vastzetten en in de ruimte  
 op te tekenen volgens bestaande constructie  
 als laatste element van de constructie op 1:50  
 (overstapelen max. 15kg/jm<sup>2</sup>)



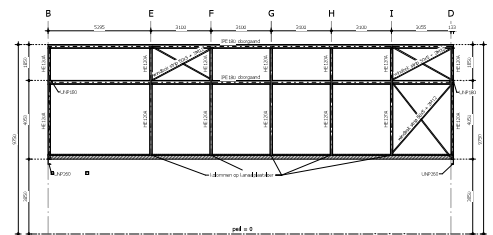
**CONSTRUCTIE LUCHTWASSER AS B**

titel 1 leer uitvoeren  
 Hoogtepunten in kaart vastzetten en in de ruimte  
 op te tekenen volgens bestaande constructie



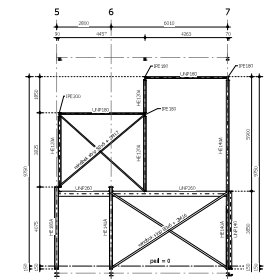
**CONSTRUCTIE LUCHTWASSER AS E t/m I**

titel 1 leer uitvoeren  
 Hoogtepunten in kaart vastzetten en in de ruimte  
 op te tekenen volgens bestaande constructie



**CONSTRUCTIE TUSSEN AS 6 EN 7**

titel 2 leer uitvoeren  
 Hoogtepunten in kaart vastzetten en in de ruimte  
 op te tekenen volgens bestaande constructie



**CONSTRUCTIE LUCHTWASSER AS D**

titel 1 leer uitvoeren  
 Hoogtepunten in kaart vastzetten en in de ruimte  
 op te tekenen volgens bestaande constructie

**MATEN VOORAF IN HET WERK TE CONTROLEREN**  
 HOOFDCONSTRUCTEUR = Sigma Engineering BV  
 WERK / UITVOERINGSTEKENINGEN EN CONTROLE CONSTRUCTIES VOLGENS  
 DE EUROCODERING VOOR REKENING VAN AANNEHER TE VERZORGEN

© VAN OUDERWIJDE BV

Verpleging & Co  
 T. 013 339948  
 Verpleging Schoneker  
 T. 0493 745015

PROJECTNUMMER  
 17317-AB014

TITEL  
 Beside-tekening 3

TOSCHALE  
 1:100  
 1:50  
 3:04

DATE  
 16-05-2020

TEKENING  
 1  
 2  
 3  
 4

VERBODEN  
 Bouwplan verspreken/staaf aan de breedtesdijk 24