

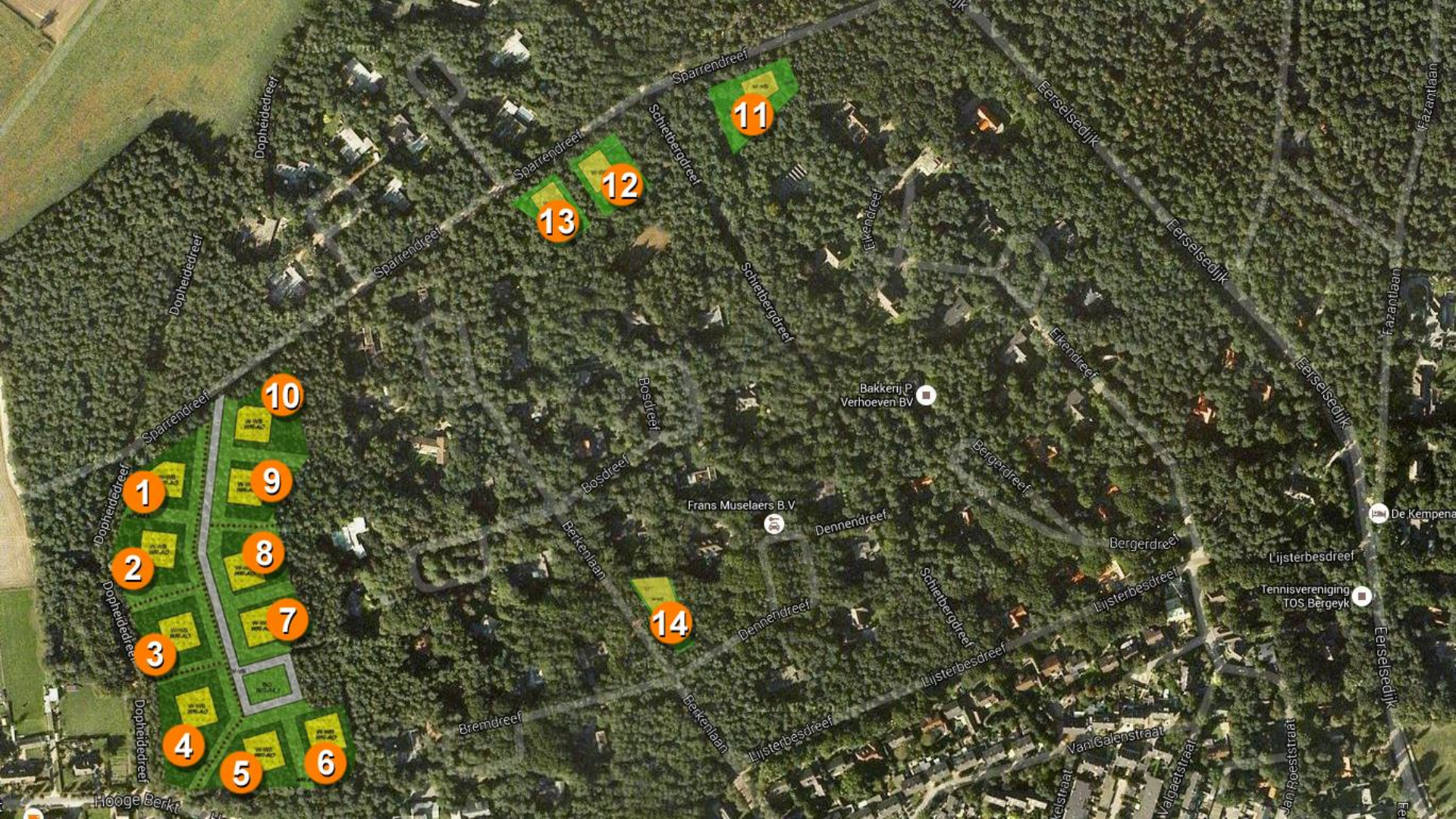
BERgeijkLEEF

Bourgondisch, bruisend en groen

**WOONRIJP MAKEN
JENEVERBEDREEF E.O.**

1 NOVEMBER 2021





1

2

3

4

5

7

8

9

10

13

12

11

14

Dopheidendreef

Dopheidendreef

Sparrendreef

Dopheidendreef

Dopheidendreef

Dopheidendreef

Hooge Berk

Sparrendreef

Sparrendreef

Sparrendreef

Schiebergdreef

Berkenlaan

Bremdreef

Bosdreef

Berkenlaan

Lijsterbesdreef

Denendreef

Denendreef

Denendreef

Schiebergdreef

Lijsterbesdreef

Lijsterbesdreef

Van Galenstraat

Valaetstraat

San Foeststraat

Frans Muselaers B.V

Bakkerij P. Verhoeven BV

Bergerdreef

Lijsterbesdreef

Lijsterbesdreef

Tennisvereniging TOS Bergeyk

De Kemp

Eerselsedijk

Eerselsedijk

Eerselsedijk

Eerselsedijk

Eerselsedijk

Fazantlaan

Fazantlaan

Fazantlaan

Fazantlaan

CIVIELTECHNISCHE WERKZAAMHEDEN JENEVERBEDREEF



Gemeente Bergelijk

Opbreken asfalt-
bouwweg

Leveren en
aanbrengen
opsluitbanden

Leveren en
aanbrengen
gebakken
klinkerverharding –
3 meter breed

Maken inritten van
betonstraatstenen

Ontgraven holle
berm

Openbare verlichting
– verplaatsingen en
aanvulling

UITZETTEN KAVELS, PADENSTRUCTUUR VERBETEREN



Gemeente Bergeijk



Paadje voorlangs de kavels 1 - 4 direct langs de harde weg is onnodig. De weg is daar het pad.

Paadje tussen kavel 2 en 3 is er niet en ook niet nodig;

Paadje tussen kavel 3 en 4 is aanwezig
en moet blijven (wellicht iets kleiner/smaller gedimensioneerd)

Paadje tussen kavel 4 en 5 is aanwezig en strak tegen het hek van kavel 5. Voorstel: of het paadje verleggen in het midden van de 10 meter tussenstrook, of het paadje zijn z'n geheel opheffen;

Paadje ten zuiden van kavel 5 en 6 = prima;

Paadje achter kavels 6, 7, 8, 9 en 10 = prima (wellicht ter hoogte van kavel 9 extra begeleiden met boomstammen, omdat het daar verlegd en min of meer nieuw is gemaakt).

Paadje ten zuiden van kavel 7 = prima

Paadje tussen kavel 8 en 9 niet gewenst en niet noodzakelijk;



Aanplant in bos, in het werk te bepalen

- Ruimen op aanwijs
- Aanplant op aanwijs
- Afdekken direct rond beplanting

Langs weg(en):

- Verwijderen gras
- Grondbewerking
- Aanplant
- Afdekken direct rond beplanting
- Inzaaien bosplantsoenstroken
- Inzaaien 3 meter bermen

NIEUWE AANPLANT-PLANNING



Gemeente Bergeijk

Ca. 30 st. Naaldbomen 200-250

Ca. 60 st. Loofbomen 10-12-14

Ca. 3000 st. Bosplantsoen (in 6 soorten) 40-60-100

Ca. 90 st. Rhododendrons (in 4 soorten)



Civieltechnische werkzaamheden

- Start januari 2022
- Gereed maart 2022

- Openbare verlichting, niet bekend

Groen

- Start december/januari 2021
- Plantwerkzaamheden gereed maart 2022
- Inzaaiwerk april 2022

Nota Bene:

- Waar nu nog wordt gebouwd en geen ruimte is, worden de groenwerkzaamheden een jaar uitgesteld