



BERgeijkLEEF

Bourgondisch, bruisend en groen

HERINRICHTING HOF-NOORD

11 SEPTEMBER; UITVOERING

PROGRAMMA



Gemeente Bergeijk

19.30 u Inleiding wethouder dhr. Mathijs Kuijken

19.35 u Presentatie Ferry Jansen (gemeente Bergeijk)

- Plan
- Stimuleringsregeling-bijdrage afkoppelen

19.55 u Presentatie aannemer (J. van Uijthoven & Zn. BV)

- Werkzaamheden
- Fasering en planning
- Bereikbaarheid
- Communicatie

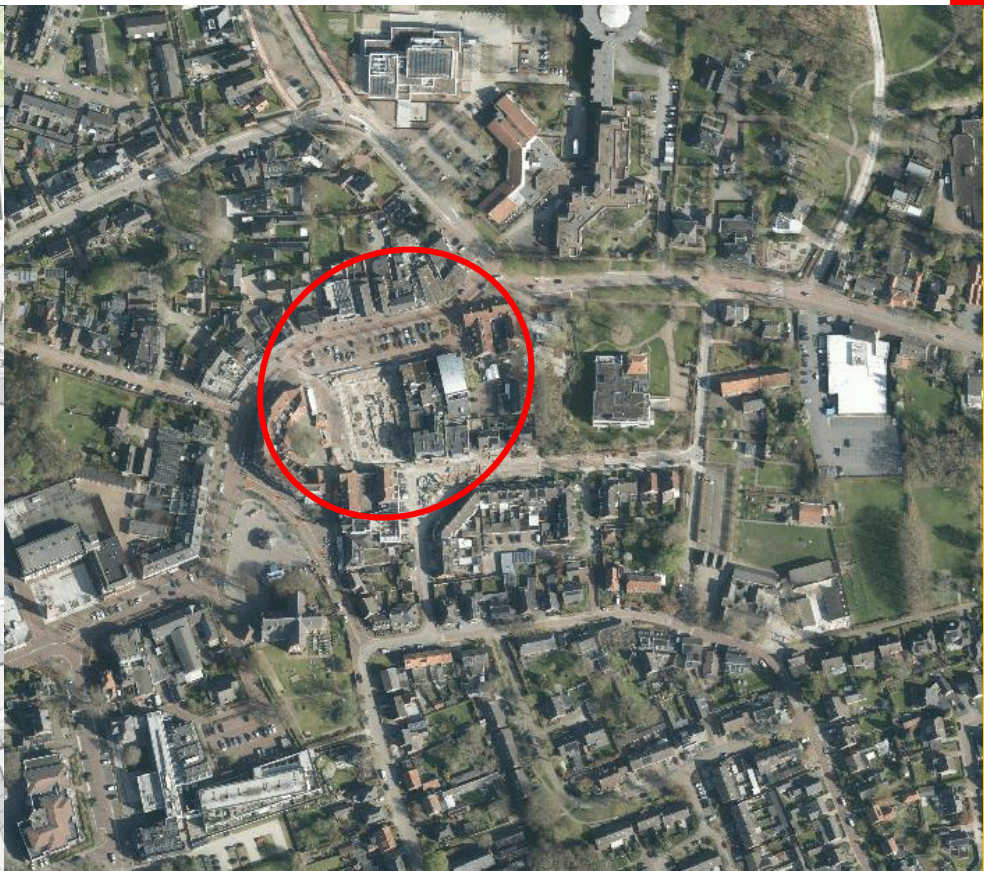
20.15 u Vragen

20.30 u Afsluiting

PLAN-PROJECTGEBIED



Gemeente Bergeijk



AANLEIDING

- Realisatie laatste fase centrumplan
- AH op 't Hof

















KLANKBORDGROEP BIJEENKOMST HOF NOORD BERGEIJK 28 november 2018

VERKENNING INRICHTING OPENBARE
RUIJITE





LEGENDA

[Symbol: green circle]	grünflächen mit bewasserung	grünfläche bewässert
[Symbol: light green circle]	grünflächen ohne bewasserung	grünfläche nicht bewässert
[Symbol: grey rectangle]	wohnfläche mit flachdach	wohnfläche mit steildach
[Symbol: light grey rectangle]	wohnfläche mit 10m x 20m	wohnfläche mit 20m x 20m
[Symbol: dark grey rectangle]	wohnfläche mit 20m x 20m	wohnfläche mit 30m x 30m
[Symbol: hatched rectangle]	industrialbereich in wohnstruktur	

BEPFLANZUNG

[Symbol: green circle]	kleine baum
[Symbol: green circle]	kleine mittelbaum
[Symbol: green circle]	baum
[Symbol: green circle]	baum

WECHSELBAR

[Symbol: square]	baum
[Symbol: square]	baum
[Symbol: square]	baum
[Symbol: triangle]	baum
[Symbol: circle]	baum
[Symbol: circle]	baum
[Symbol: circle]	baum
[Symbol: square]	baum
[Symbol: circle]	baum
[Symbol: circle]	baum
[Symbol: circle]	baum
[Symbol: circle]	baum

VERLEICHTUNG

[Symbol: yellow arrow]	lichtschnitt nach 2 stunden	keine anzahl
[Symbol: yellow arrow]	lichtschnitt nach 1 stunde	keine anzahl
[Symbol: yellow arrow]	lichtschnitt nach 0.5 stunde	keine anzahl
[Symbol: yellow arrow]	lichtschnitt nach 0.25 stunde	keine anzahl
[Symbol: yellow arrow]	lichtschnitt nach 0.1 stunde	keine anzahl

ALGEMEN

[Symbol: red dashed line]	gränzlinie
---------------------------	------------





















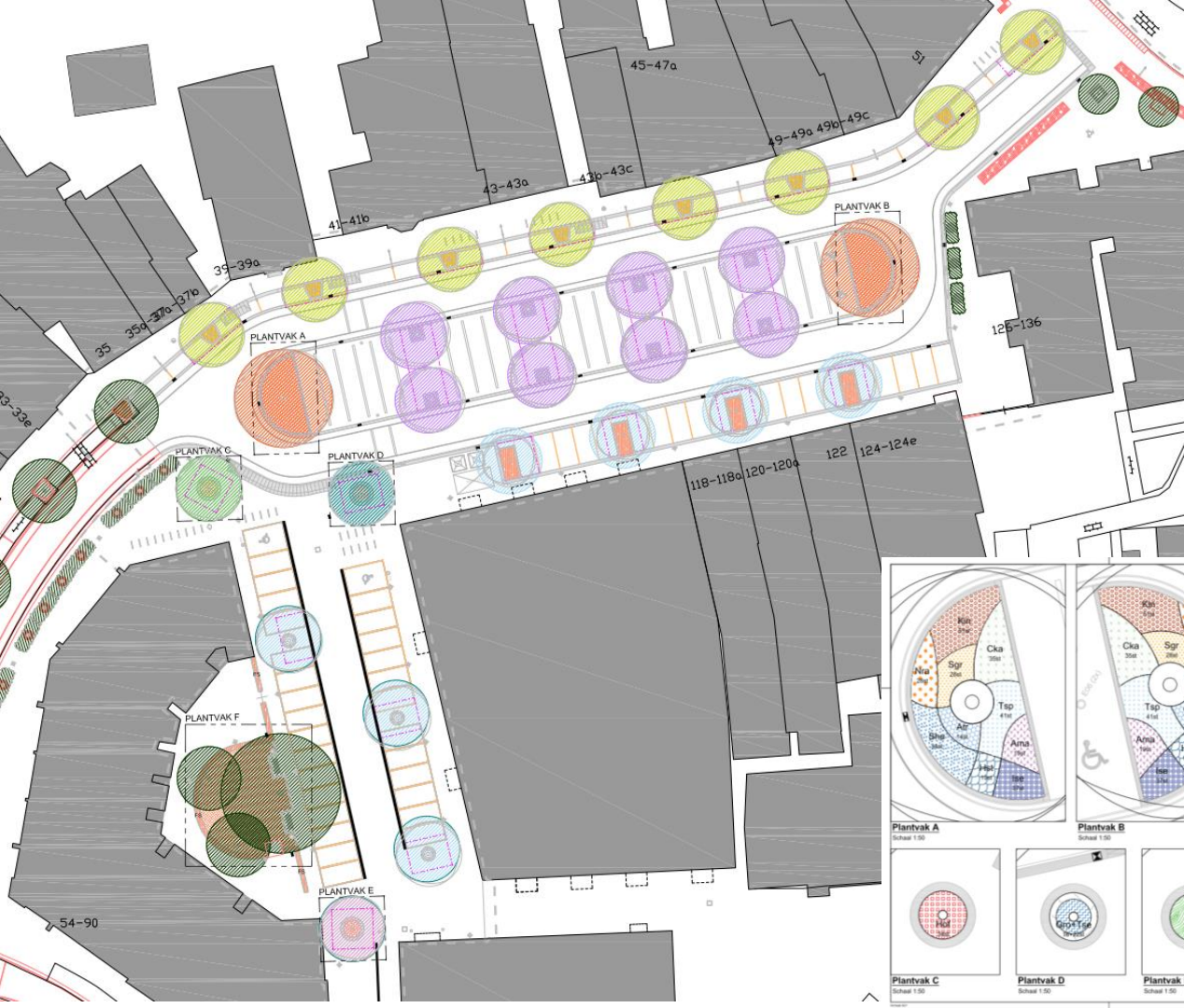
Albert Heijn

Albert Heijn









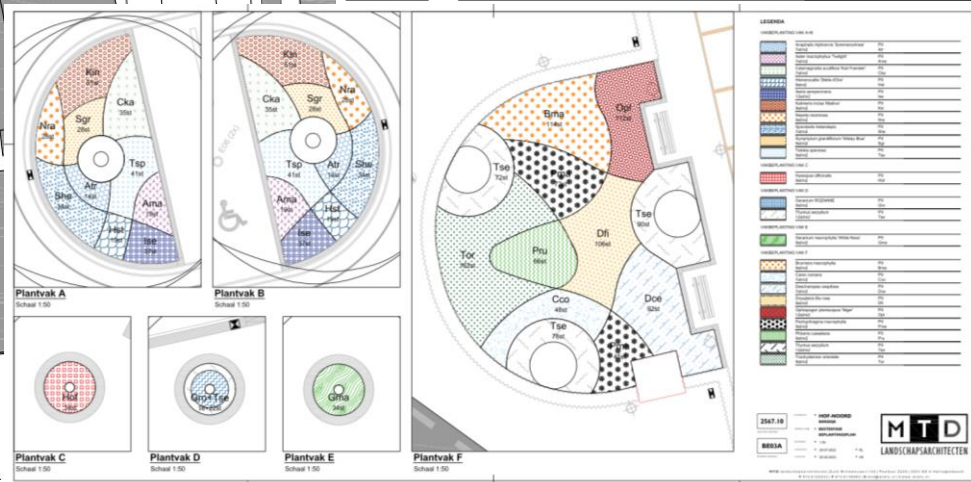
LEGENDA

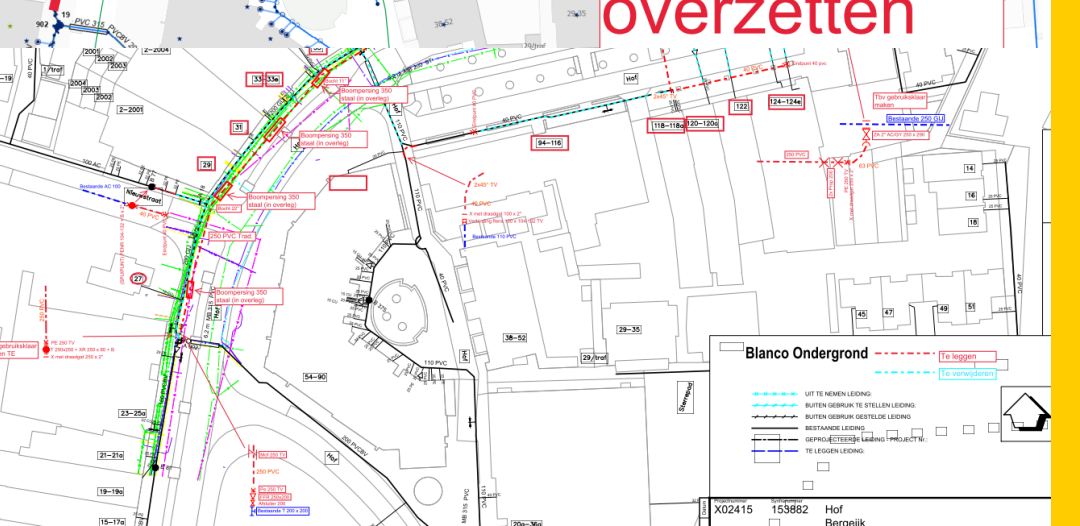
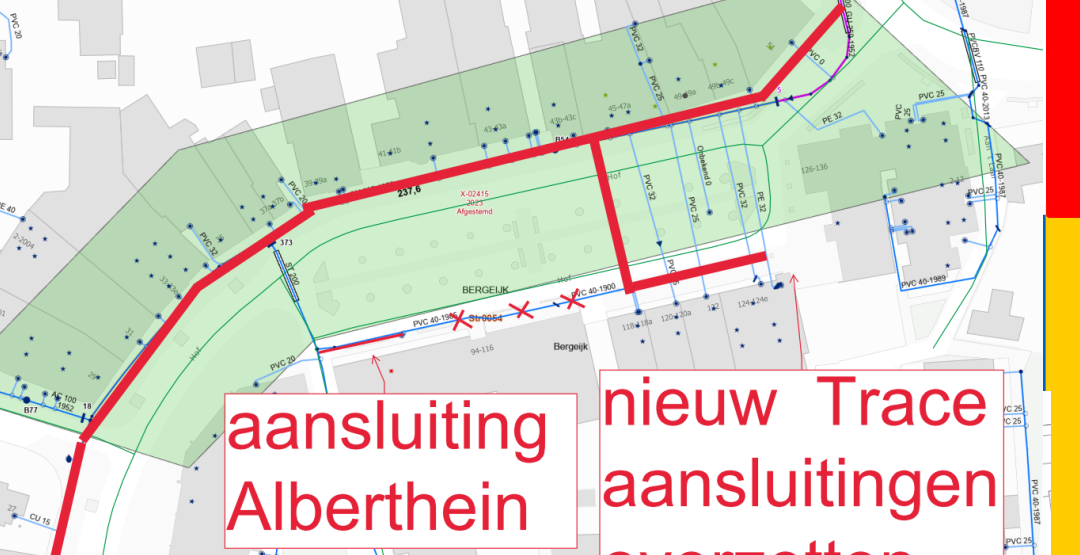
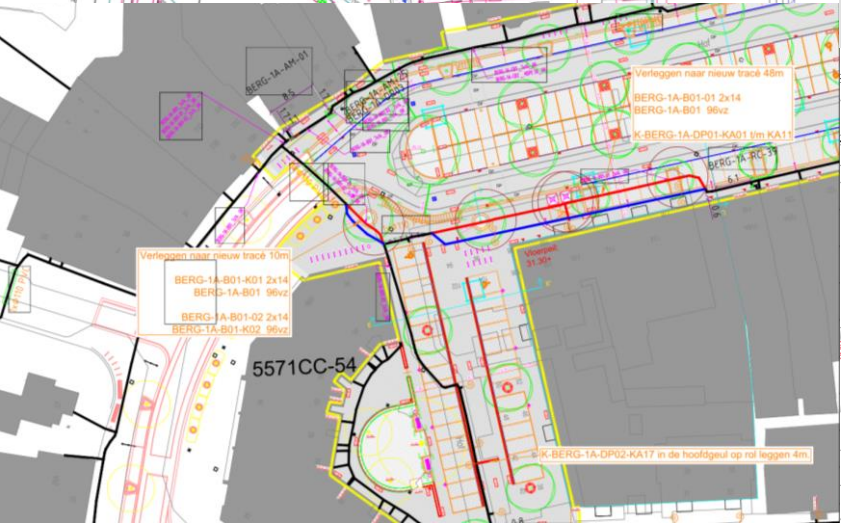
BOMEN

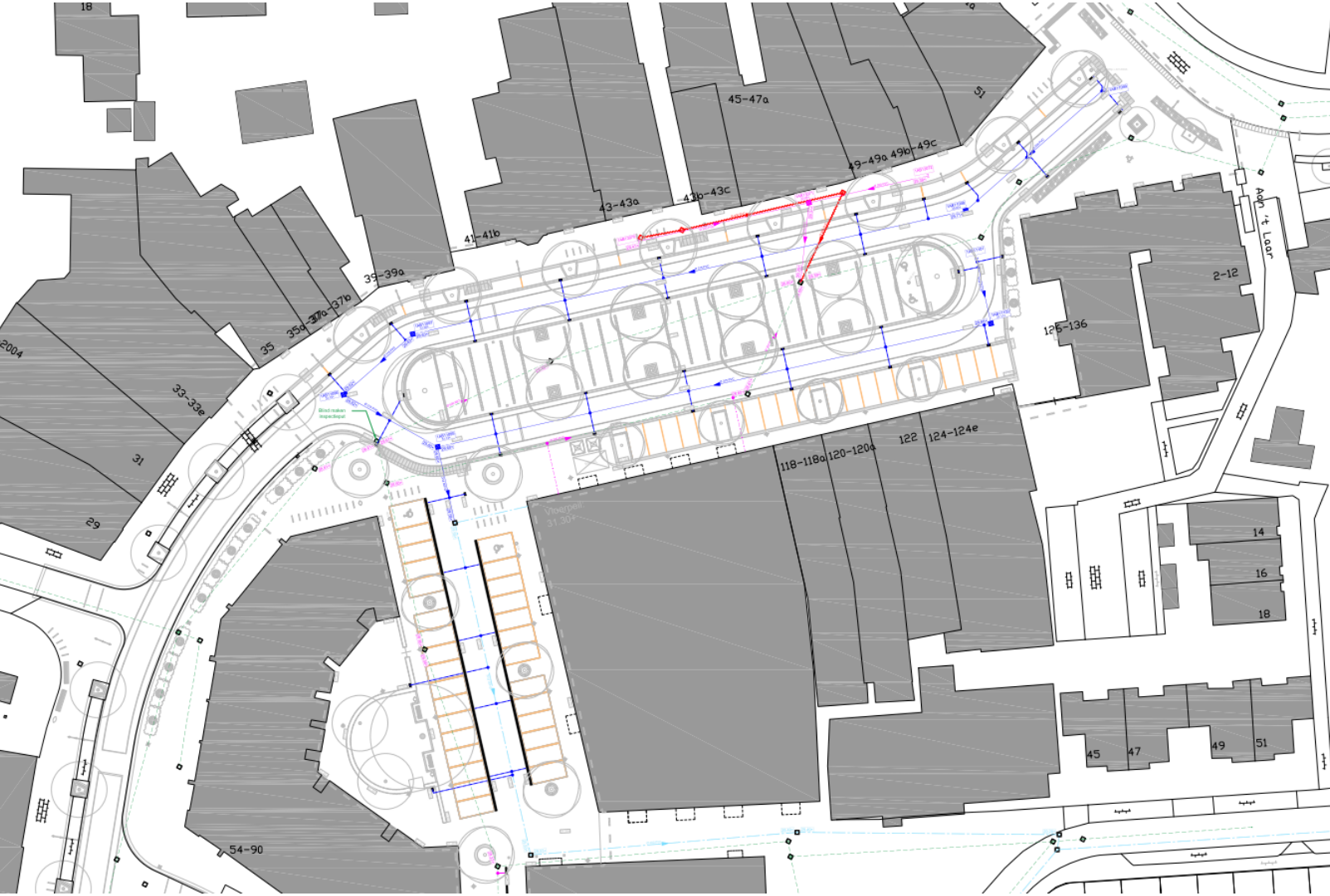
	bestaande boom	
	bestaande leiboom	
	nieuwe boom 4-5m, min. 3 stammen van gelijke maat, uit één onderstem	soort: Prunus 'The Bride'
	nieuwe boom maat: 20-25	soort: Ostrya carpinifolia
	nieuwe boom 4-5m, min. 3 stammen van gelijke maat, uit één onderstem	soort: Ostrya carpinifolia
	nieuwe boom maat: 45-50	soort: Tilia cordata 'Greenspire'
	nieuwe boom 6-7m, min. 3 stammen van gelijke maat, uit één onderstem	soort: Staphnolobium japonicum
	nieuwe boom maat: 30-35	soort: Zelkova serrata 'Village Green'
	nieuwe boom 4-5, min. 3 stammen van gelijke maat, uit één onderstem	soort: Tetradium daniellii

BEPLANTING

	bestaande haag	
	nieuwe haag maat: 100-125	soort: Fagus sylvatica
	nieuwe blokhaag maat: 80-100	soort: Taxus baccata
	beplanting	soort: conform teknr. BE03A





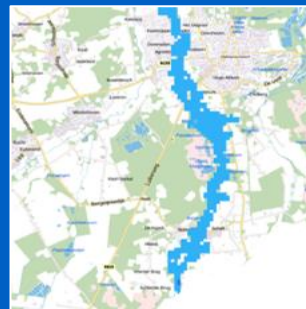
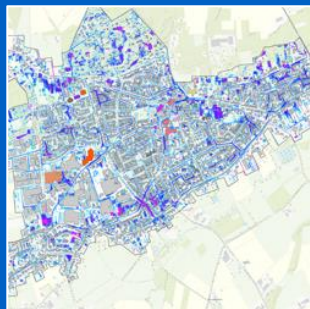


- Legend for fire alarm system components:
- Brandmelder
 - Brandmelder (10m) aansluiting
 - Brandmelder (10m) aansluiting
 - Brandmelder aansluiting
 - Brandmelder aansluiting
- ROOKLEIDING (SMOKING GUIDANCE)
- Brandmelder rookmelder
 - Brandmelder rookmelder aansluiting
 - Brandmelder rookmelder aansluiting
 - Brandmelder rookmelder aansluiting
 - Brandmelder rookmelder aansluiting
- ROOKLEIDING (SMOKING GUIDANCE)
- Brandmelder rookmelder
 - Brandmelder rookmelder aansluiting
 - Brandmelder rookmelder aansluiting
 - Brandmelder rookmelder aansluiting
 - Brandmelder rookmelder aansluiting
- ROOKLEIDING (SMOKING GUIDANCE)
- Brandmelder rookmelder
 - Brandmelder rookmelder aansluiting
 - Brandmelder rookmelder aansluiting
 - Brandmelder rookmelder aansluiting
 - Brandmelder rookmelder aansluiting
- ROOKLEIDING (SMOKING GUIDANCE)
- Brandmelder rookmelder
 - Brandmelder rookmelder aansluiting
 - Brandmelder rookmelder aansluiting
 - Brandmelder rookmelder aansluiting
 - Brandmelder rookmelder aansluiting

Klimaatverandering



Gemeente Bergeijk



7ambities
voor een waterrobuuste en
klimaatbestendige inrichting
van Nederland







HERINRICHTING BIEDT KANSEN

MAAR: AFKOPPELEN OPENBAAR GEBIED IS ONVOLDOENDE



Gemeente Bergeijk



OMGANG MET HEMELWATER



Gemeente Bergeijk

Afkoppelen hemelwater en bergen op eigen terrein (door eigenaar)

Regenpijpen aan voorzijde tegen Openbaar Gebied willen we kosteloos aansluiten op Hemelwaterriool (dus door aannemer)

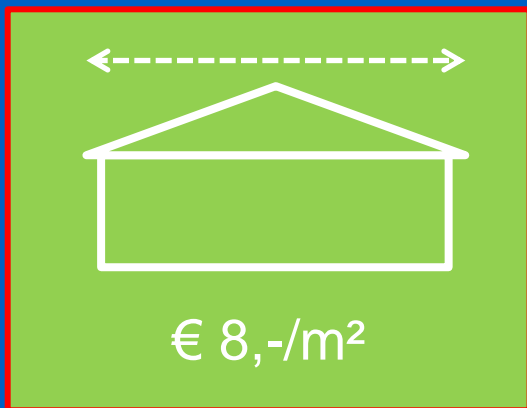


AFKOPPELEN – BERGEN



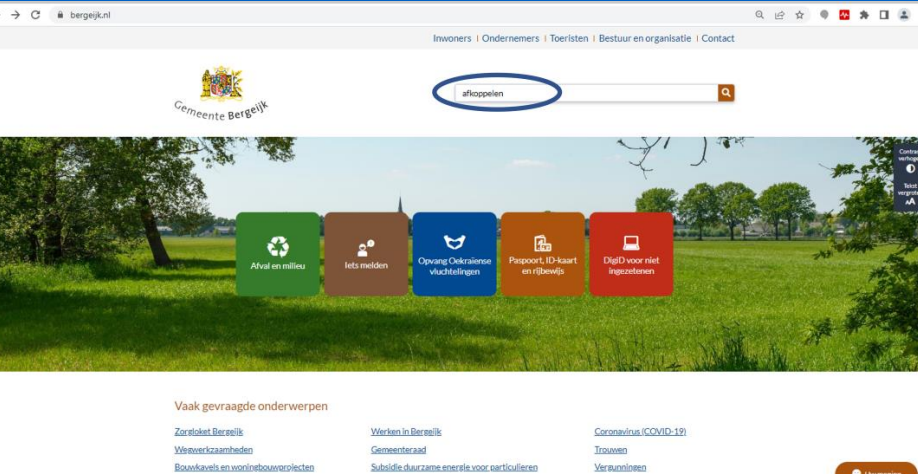
Gemeente Bergeijk

- € 8,00 m² dakopp. woonhuis bergen eigen terrein
- € 2,00 m² dakopp. bijgebouw bergen eigen terrein



STIMULERINGSREGELING

- Opgeven via de website <https://www.bergeijk.nl/stimuleringsregeling>
- Toezichthouder neemt contact t.b.v. een afspraak en bezoek
- U realiseert
- U neemt contact op met toezichthouder t.b.v. eindcontrole



Inwoners | Ondernemers | Toeristen | Bestuur en organisatie | Contact

Gemeente Bergeijk

afkoppelen

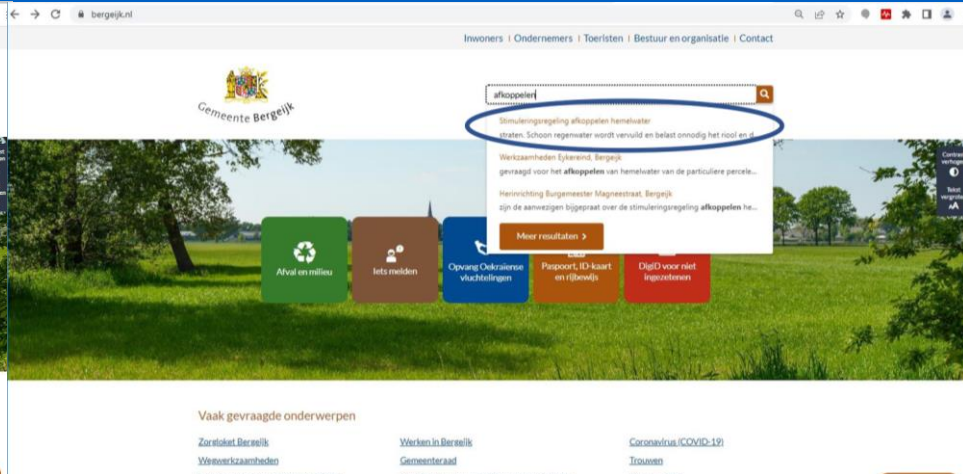
Afval en milieu | Iets melden | Opvang Oekraïense vluchtelingen | Paspoort, ID-kaart en rijbewijs | DigID voor niet ingezetenen

Vaak gevraagde onderwerpen

Zorloket Bergeijk | Werken in Bergeijk | Coronavirus (COVID-19)

Werkzaamheden | Gemeenteraad | Trouwen

Bouwkeuzes en woningbouwprojecten | Subsidie duurzame energie voor particulieren | Verbruinen



Inwoners | Ondernemers | Toeristen | Bestuur en organisatie | Contact

Gemeente Bergeijk

afkoppelen

Stimuleringsregeling afkoppelen hemelwater stoten. Schoon regenwater wordt vervuld en belast onnodig het riool en de waterkanalen tijdens. Bergeijk gevraagd voor het afkoppelen van hemelwater van de particuliere percelen... Hierovering Burgemeester Magnestraat, Bergeijk zijn de aanwezigen bijgepraat over de stimuleringsregeling afkoppelen he...

Meer resultaten >

Afval en milieu | Iets melden | Opvang Oekraïense vluchtelingen | Paspoort, ID-kaart en rijbewijs | DigID voor niet ingezetenen

Vaak gevraagde onderwerpen

Zorloket Bergeijk | Werken in Bergeijk | Coronavirus (COVID-19)

Werkzaamheden | Gemeenteraad | Trouwen

Stimuleringsregeling afkoppelen



Gemeente Bergeijk

← → ↻ 📄 bergelijk.nl

🔍 🏠 ⭐ ⚙️ 🗨️ 👤 ☰

Inwoners | Ondernemers | Toeristen | Bestuur en organisatie | Contact



afkoppelen



Stimuleringsregeling afkoppelen hemelwater straten. Schoon regenwater wordt vervuild en belast onnodig het riool en d...

Werkzaamheden Eykereind, Bergeijk
gevraagd voor het **afkoppelen** van hemelwater van de particuliere percele...

Herinrichting Burgemeester Magneestraat, Bergeijk
zijn de aanwezigen bijgepraat over de stimuleringsregeling **afkoppelen** he...

Meer resultaten >



Contrast verhogen
Tekst vergroten

Vaak gevraagde onderwerpen

[Zorgloket Bergeijk](#)

[Wegwerkzaamheden](#)

[Bouwkavels en woningbouwprojecten](#)

[Werken in Bergeijk](#)

[Gemeenteraad](#)

[Subsidie duurzame energie voor particulieren](#)

[Coronavirus \(COVID-19\)](#)

[Trouwden](#)

[Vergunningen](#)

Uw mening

BERgeijkHEER

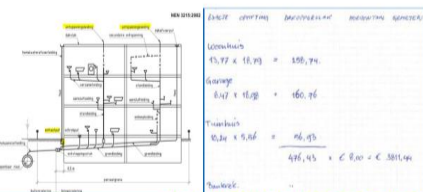
STIMULERINGSREGELING



Gemeente Bergeijk

- Opgeven via de website <https://www.bergeijk.nl/stimuleringsregeling>
- Toezichthouder neemt contact tbv een afspraak en bezoek
- U realiseert
- U neemt contact op met toezichthouder t.b.v. eindcontrole
- Toezichthouder organiseert afrekening

Bezoek + Technisch Advies



Werkzaamheid	Eenheid	Stroom	Maat	Bedrag	Opmerking
Loodgevel	1,77 x 16,29	=	180,74		
Gevel	8,47 x 16,29	=	160,76		
Tuindek	0,24 x 9,06	=	2,17		
Totaal			443,67		€ 8,00 = € 500,00



Eindcontrole



De binnenriolering moet door een ontspanningsleiding in open verbinding staan met de buitenlucht.





UITVOERING



GRONDWERKEN



INFRAWERKEN



RIOLERINGSWERKEN



WEGENBOUW

J. Van Uijthoven & Zn. B.V.

- Werkzaamheden
- Fasering en planning
- Bereikbaarheid / omleiding
- Communicatie



WERKZAAMHEDEN



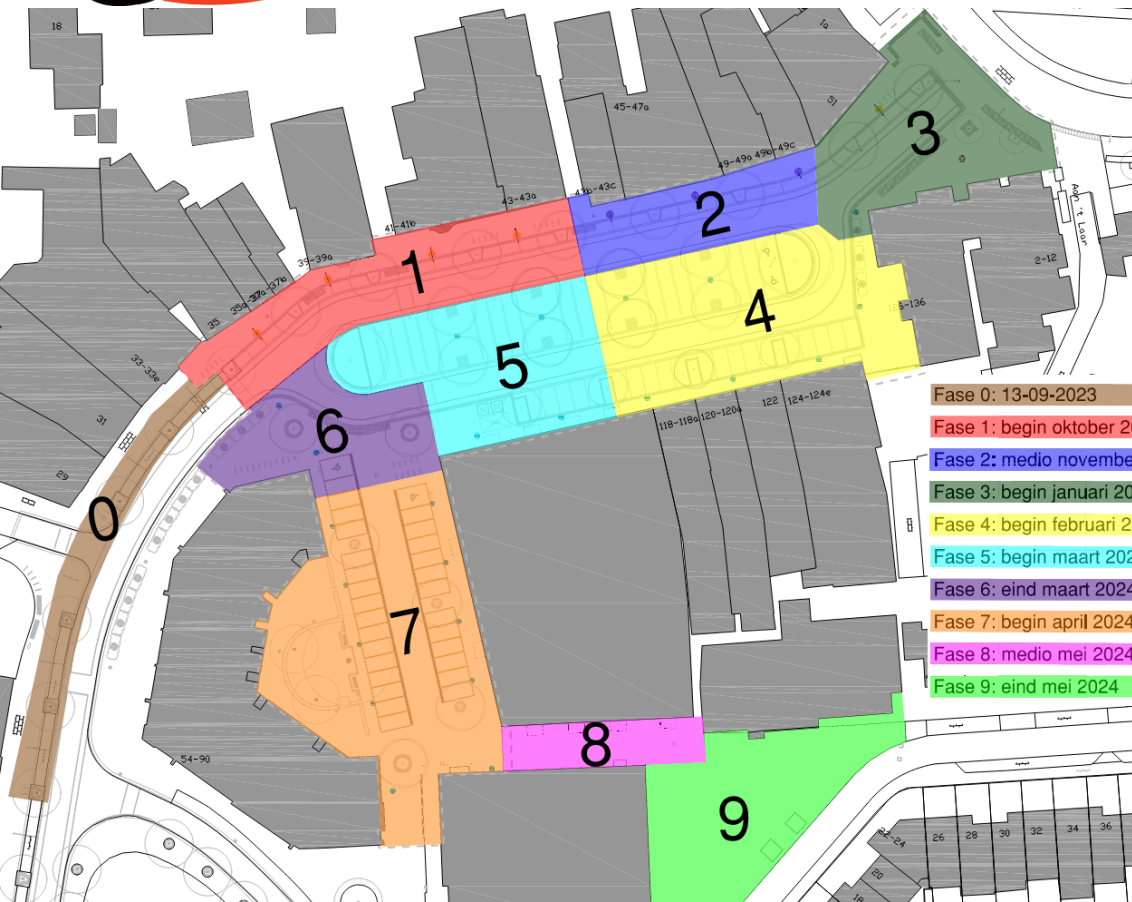
- **Verwijderen bomen en struiken – maandag 2 oktober**
- **Opbreken**
- **Riolering**
- **Funderingswerkzaamheden**
- **Bestravingswerkzaamheden**
- **Groeiplaatsverbetering en beplanting**



FASERING & PLANNING



Gemeente Bergeijk

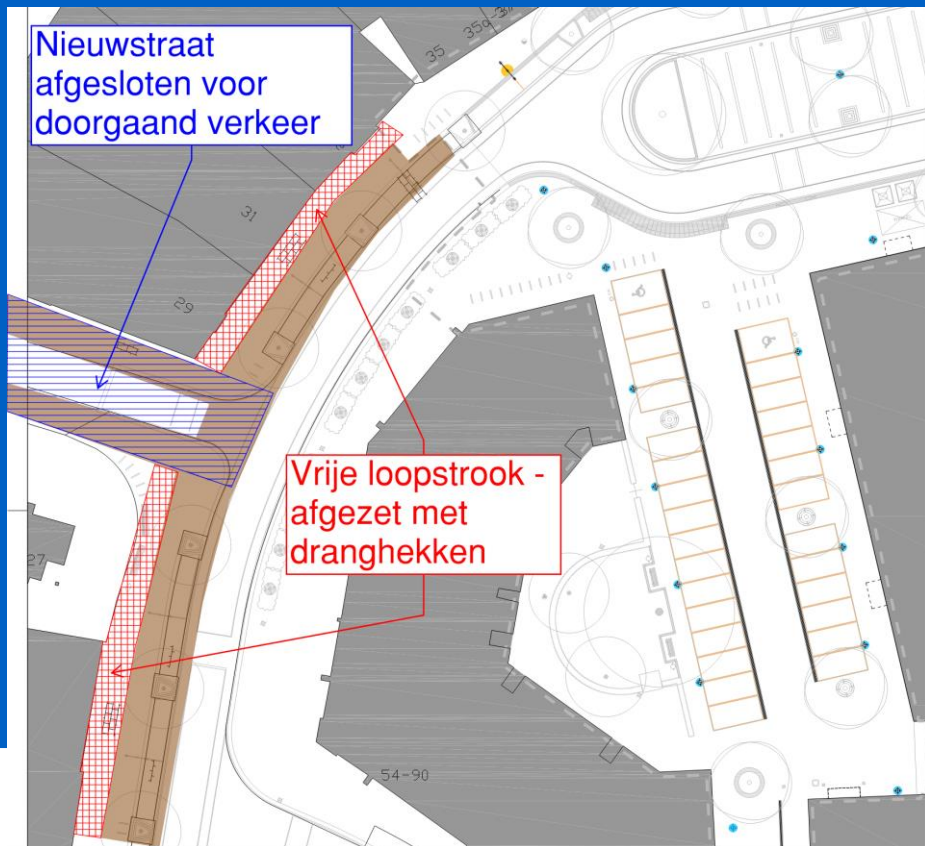


- Fase 0: 13-09-2023 - begin oktober 2023
- Fase 1: begin oktober 2023 - medio november 2023
- Fase 2: medio november - eind december 2023
- Fase 3: begin januari 2024 - begin februari 2024
- Fase 4: begin februari 2024 - medio maart 2024
- Fase 5: begin maart 2024 - begin april 2024
- Fase 6: eind maart 2024 - medio april 2024
- Fase 7: begin april 2024 - medio mei 2024
- Fase 8: medio mei 2024 - eind mei 2024
- Fase 9: eind mei 2024 - medio juni 2024





FASE 0 - NUTS

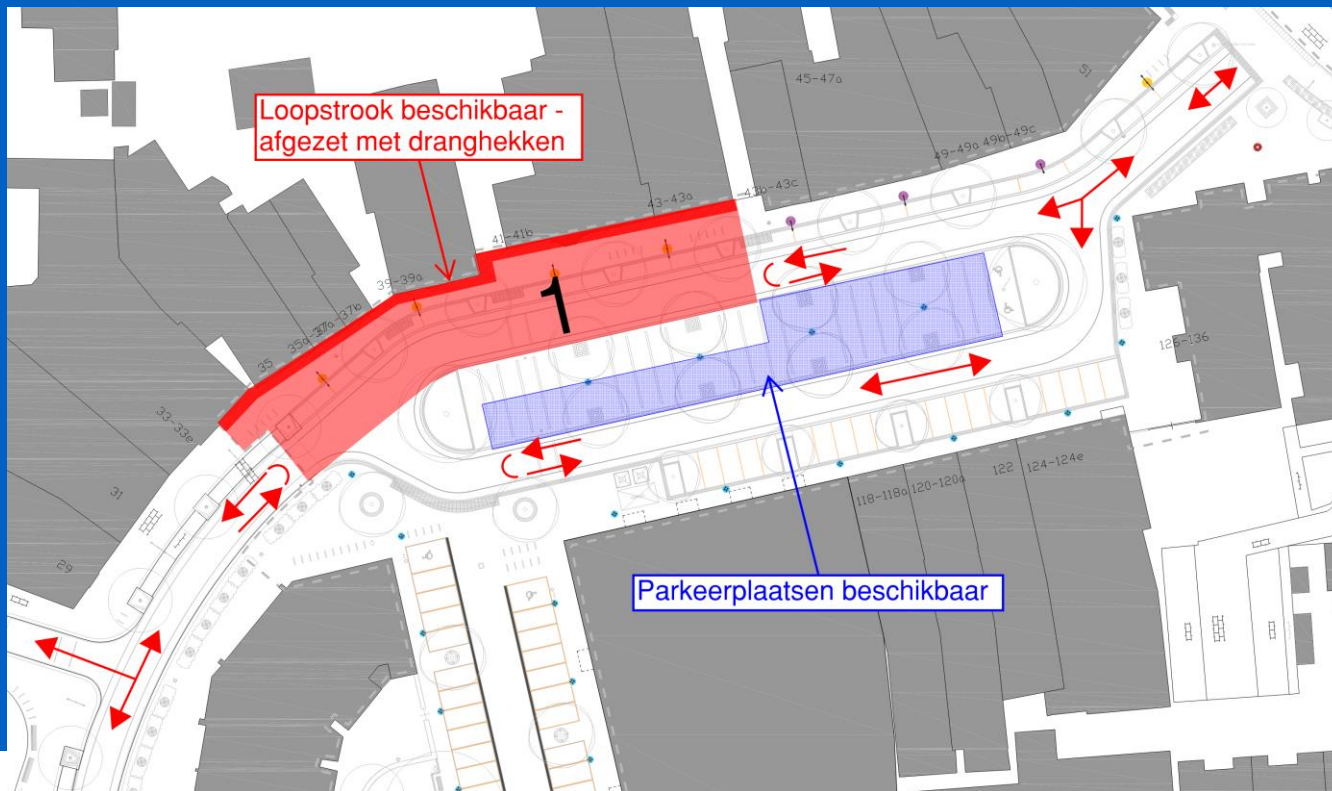


JvU nog geen werkzaamheden

Alleen NUTS

Nieuwstraat afgesloten voor doorgaand verkeer

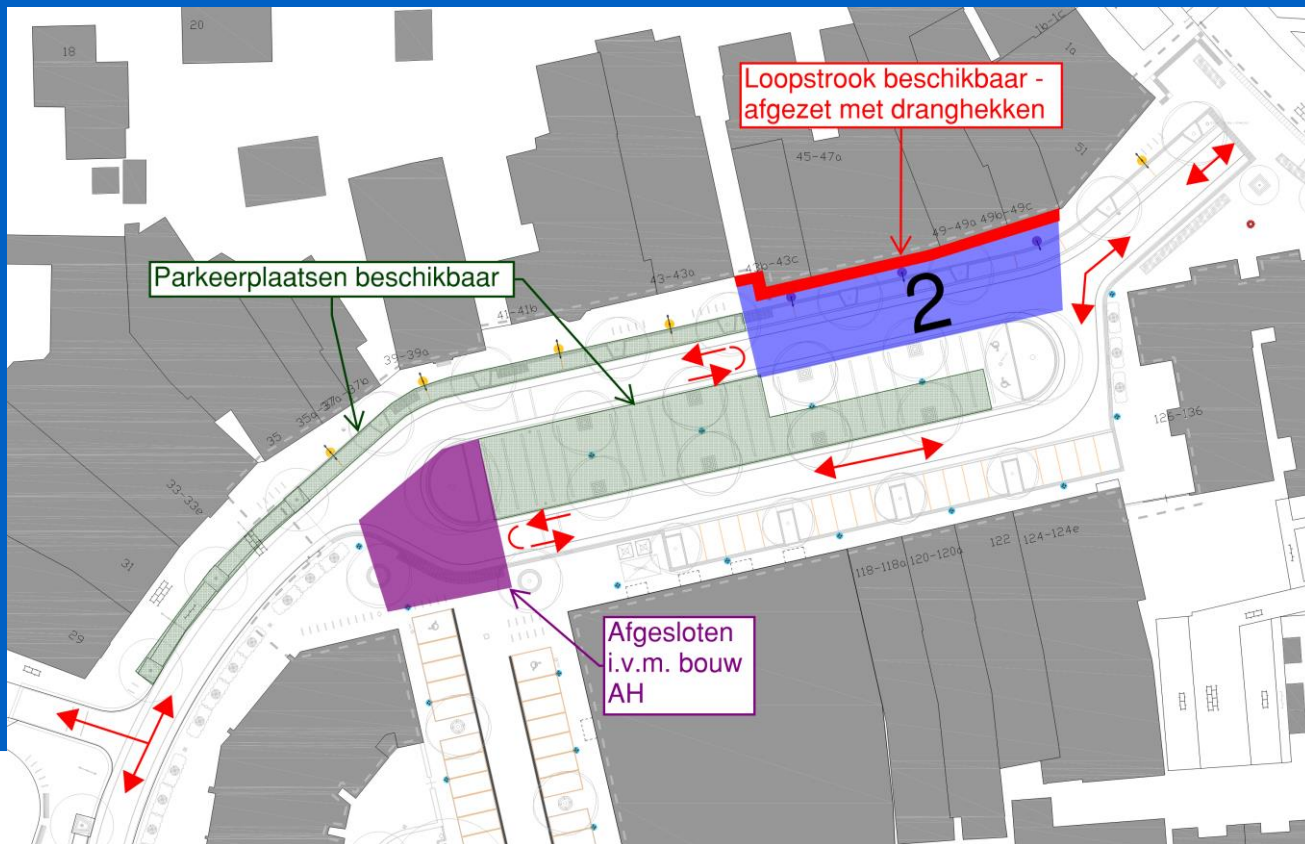
Hof normaal bereikbaar



Ten behoeve van werkzaamheden op het Hof

Fase 1-2-3 doorgaand verkeer gestremd

Omleiding over Mr Pankenstraat / Hoek-Lijnt / Burg. Magneestraat



Ten behoeve van werkzaamheden op het Hof

Fase 1-2-3 doorgaand verkeer gestremd

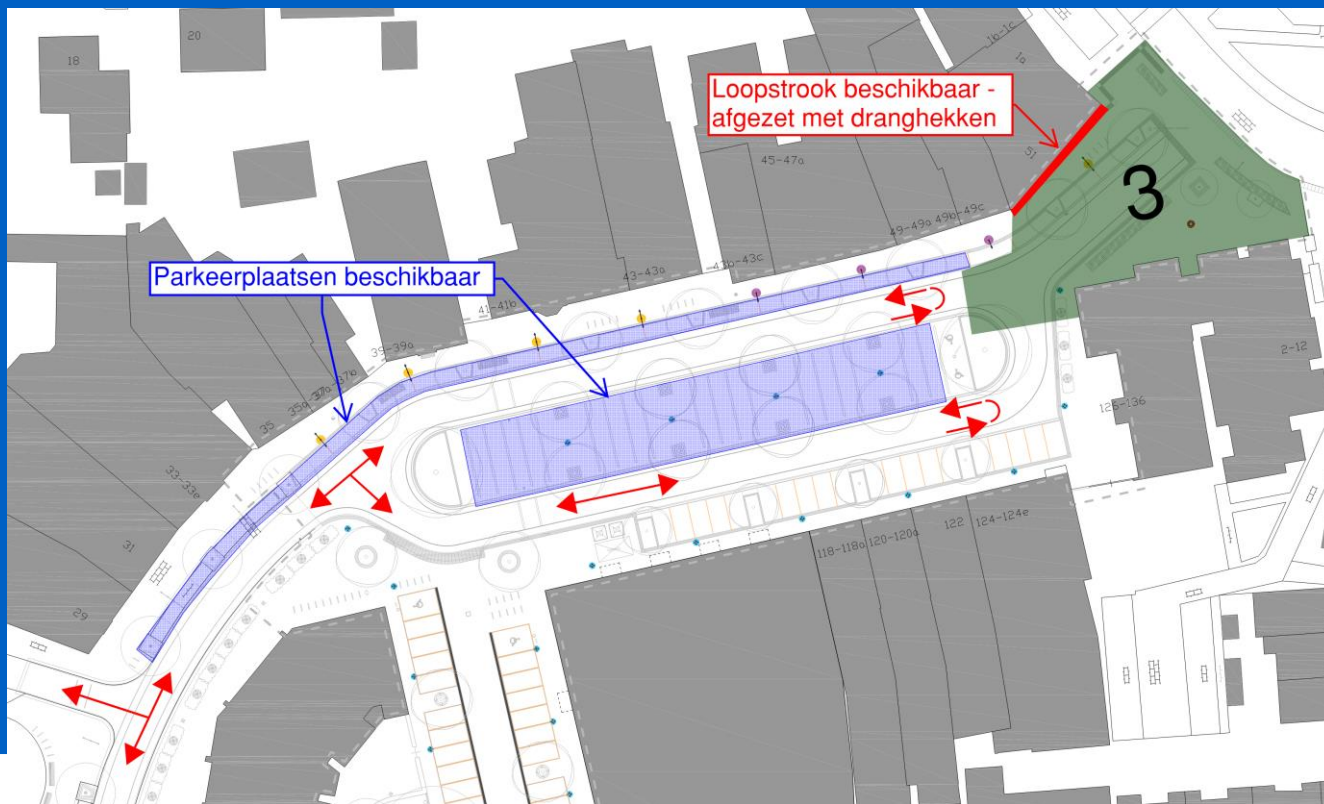
Omleiding over Mr Pankenstraat / Hoek-Lijnt / Burg. Magneestraat



FASE 3



Gemeente Bergeijk

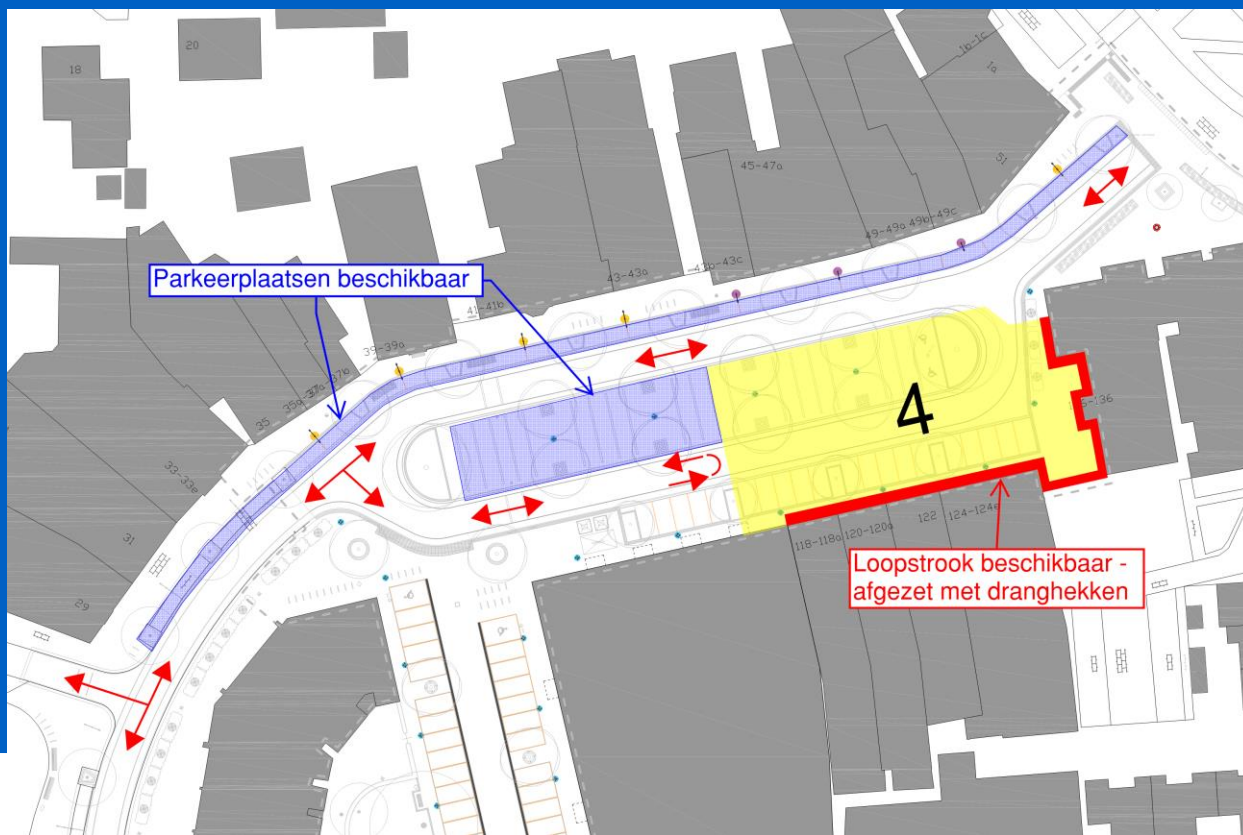


Ten behoeve van werkzaamheden op het Hof

Fase 1-2-3 doorgaand verkeer gestremd

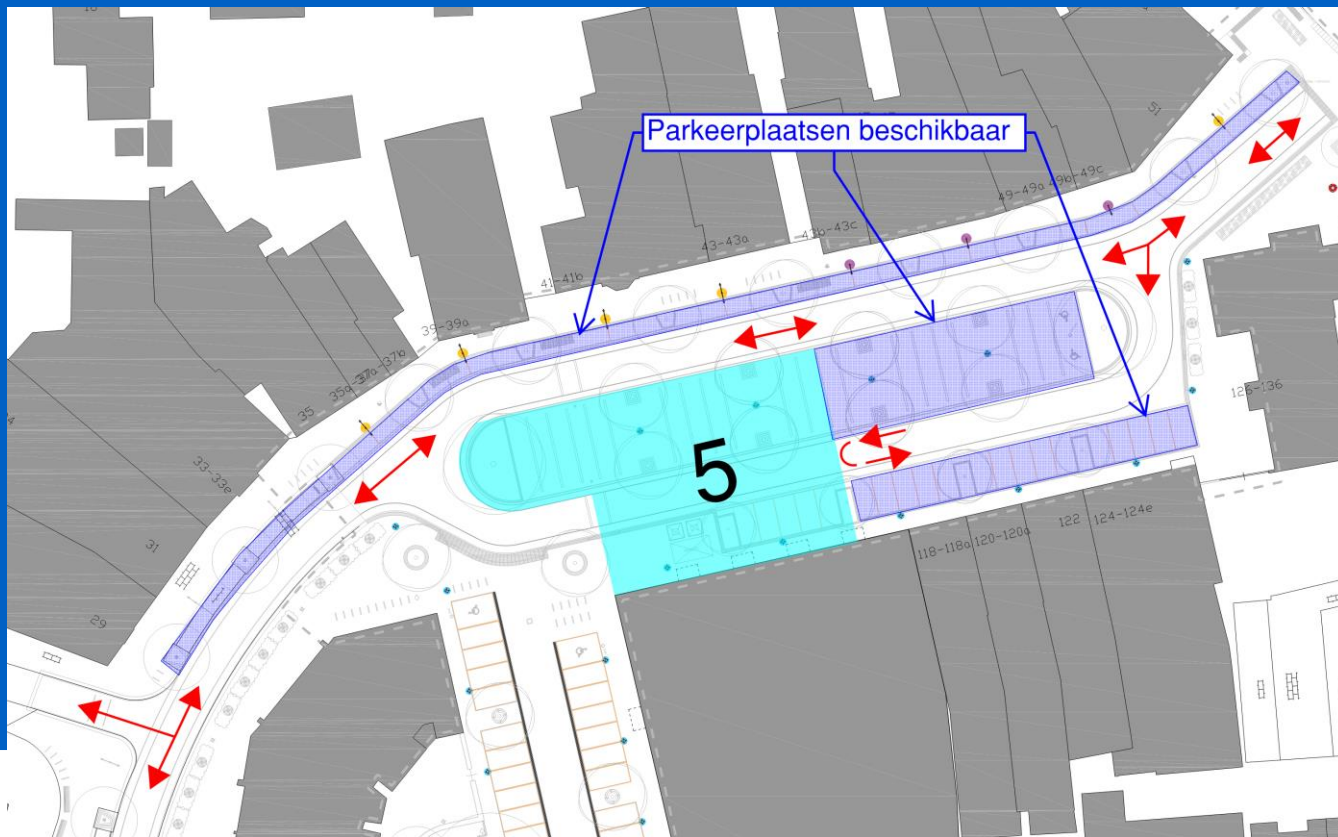
Omleiding over Mr Pankenstraat / Hoek-Lijnt / Burg. Magneestraat

BERgeijkLEEF



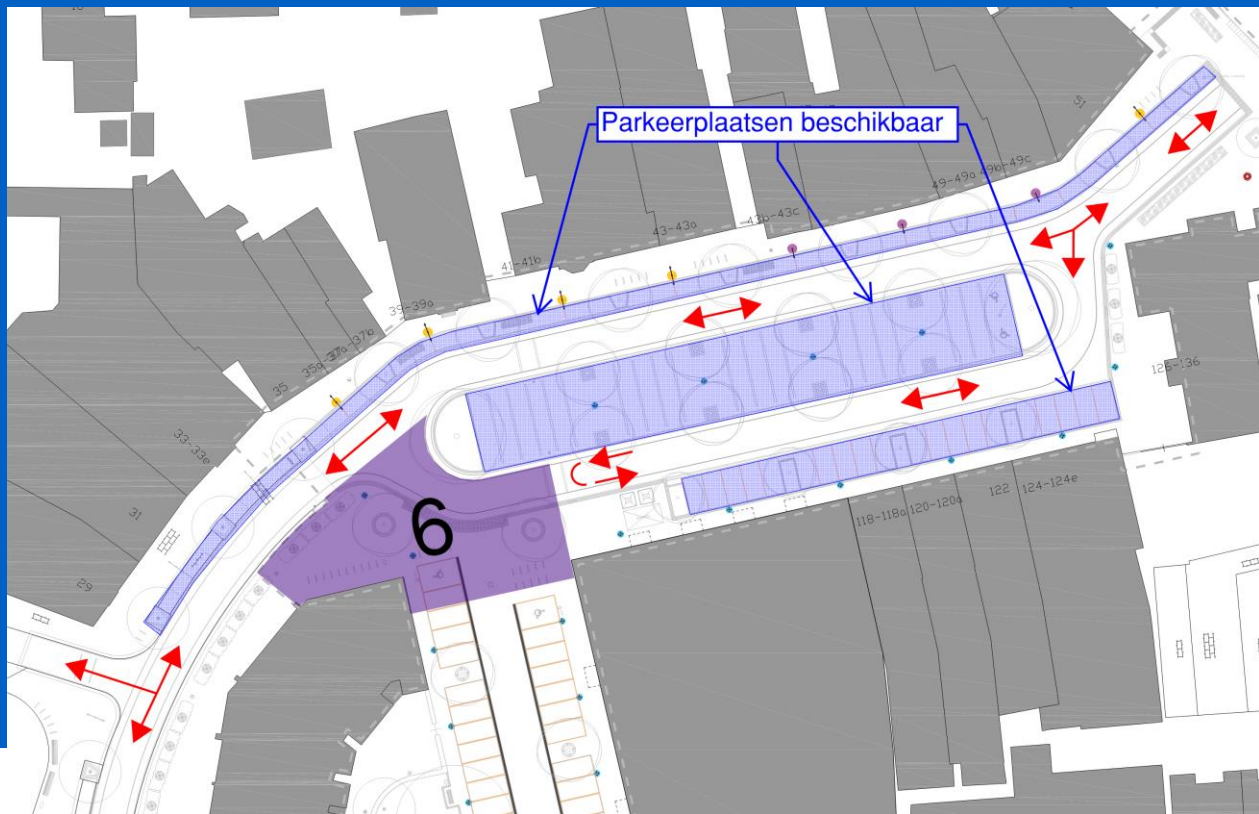
Ten behoeve van werkzaamheden op het Hof

Fase 4 en verder doorgaand verkeer mogelijk



Ten behoeve van werkzaamheden op het Hof

Fase 4 en verder doorgaand verkeer mogelijk



Ten behoeve van werkzaamheden op het Hof

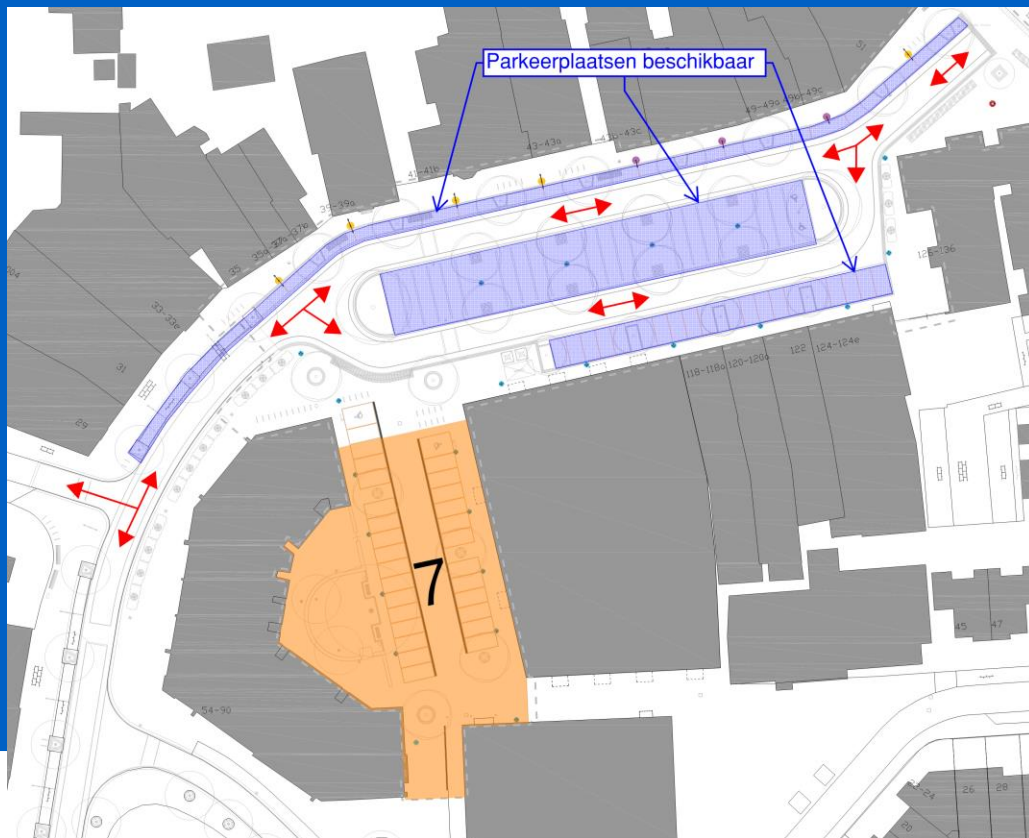
Fase 4 en verder doorgaand verkeer mogelijk



FASE 7



Gemeente Bergeijk

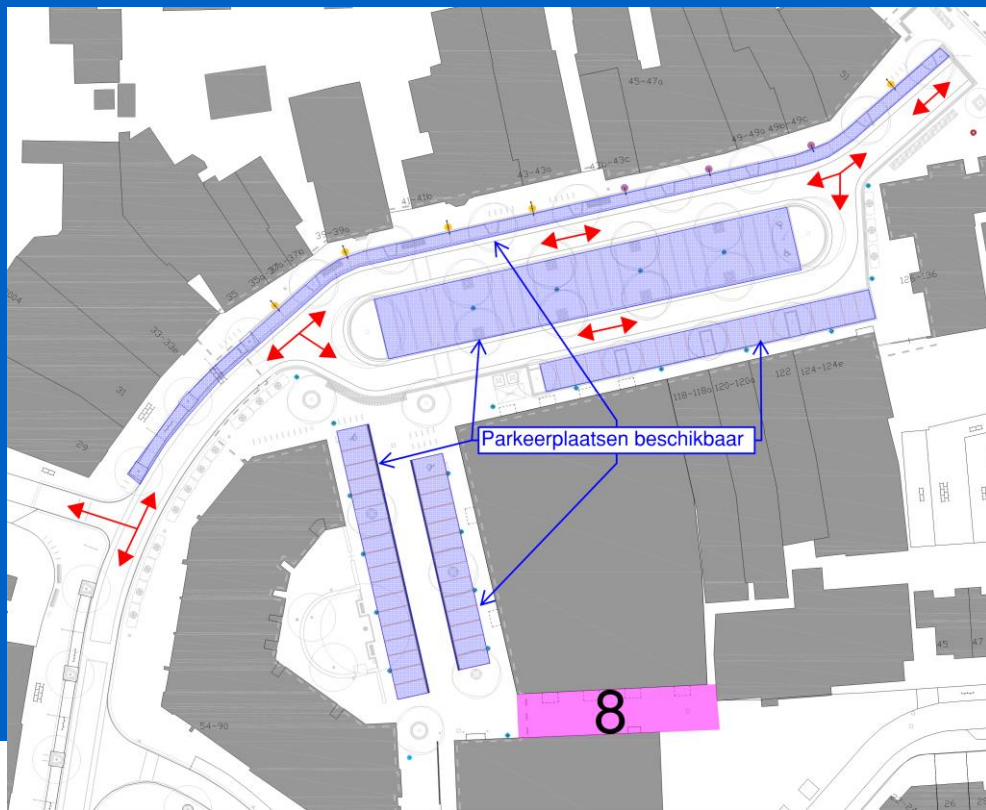


Ten behoeve van werkzaamheden op het Hof – verbinding naar Sterrepad

Plein Hof gereed doorgaand verkeer mogelijk



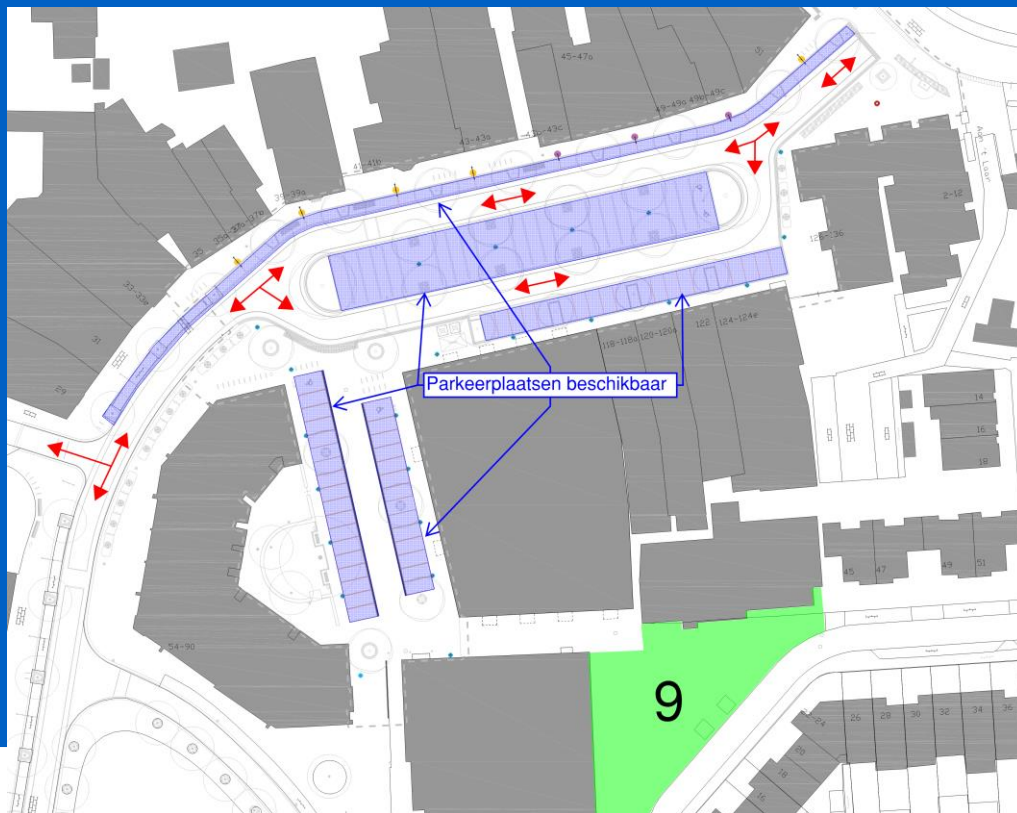
FASE 8



Ten behoeve van
werkzaamheden
Sterrepad
(achterzijde AH)
doorgaand
verkeer mogelijk



FASE 9



Ten behoeve van werkzaamheden plein Sterrepad doorgaand verkeer (als normaal) mogelijk over zowel Hof als Sterrepad



COMMUNICATIE



- Bewonersbrieven – bij wijzigingen planning/fasering
- Bouwkundige nulmeting voor de panden
- Vragen / klachten / hulp nodig → Bel uitvoerder of aanspreken buitenmedewerkers

Tevens berichten op facebook en op projectpagina op de website van de gemeente Bergeijk

In ieder geval bij wijzigingen in de planning en de fasering

www.facebook.com/bergeijkwerktaandeweg

Website: www.bergeijk.nl/herinrichting-hof-noord



Find us on:
facebook.





COMMUNICATIE



Reinoud van der Pluijm
Projectleider
Tel. 06-53937360

Hans Mollen
Uitvoerder
Tel. 06-51129734

Leon Engels (RA+)
Toezichthouder namens gemeente
Tel. 06-82068829

Martijn Daas
Directievoerder gemeente
Tel: 088-4970221

VRAGEN

