

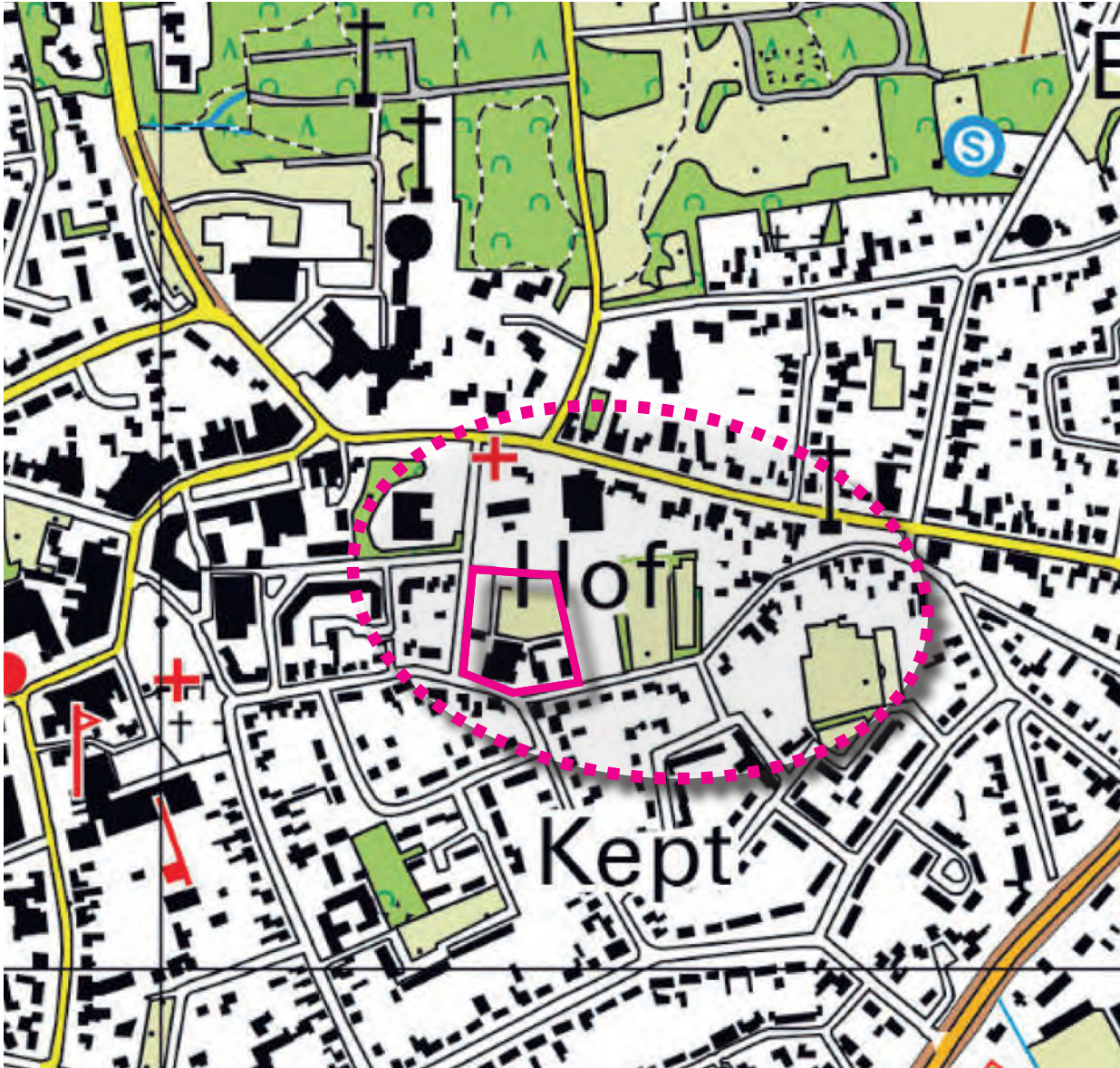
**RUIJTER
VER DE
HOEVEN**



**GEBIEDSVISIE KINDCENTRUM-OOST E.O.
BEWONERSAVOND | GEMEENTE BERGEIJK | 6 JUNI 2024**



Opzet van de avond



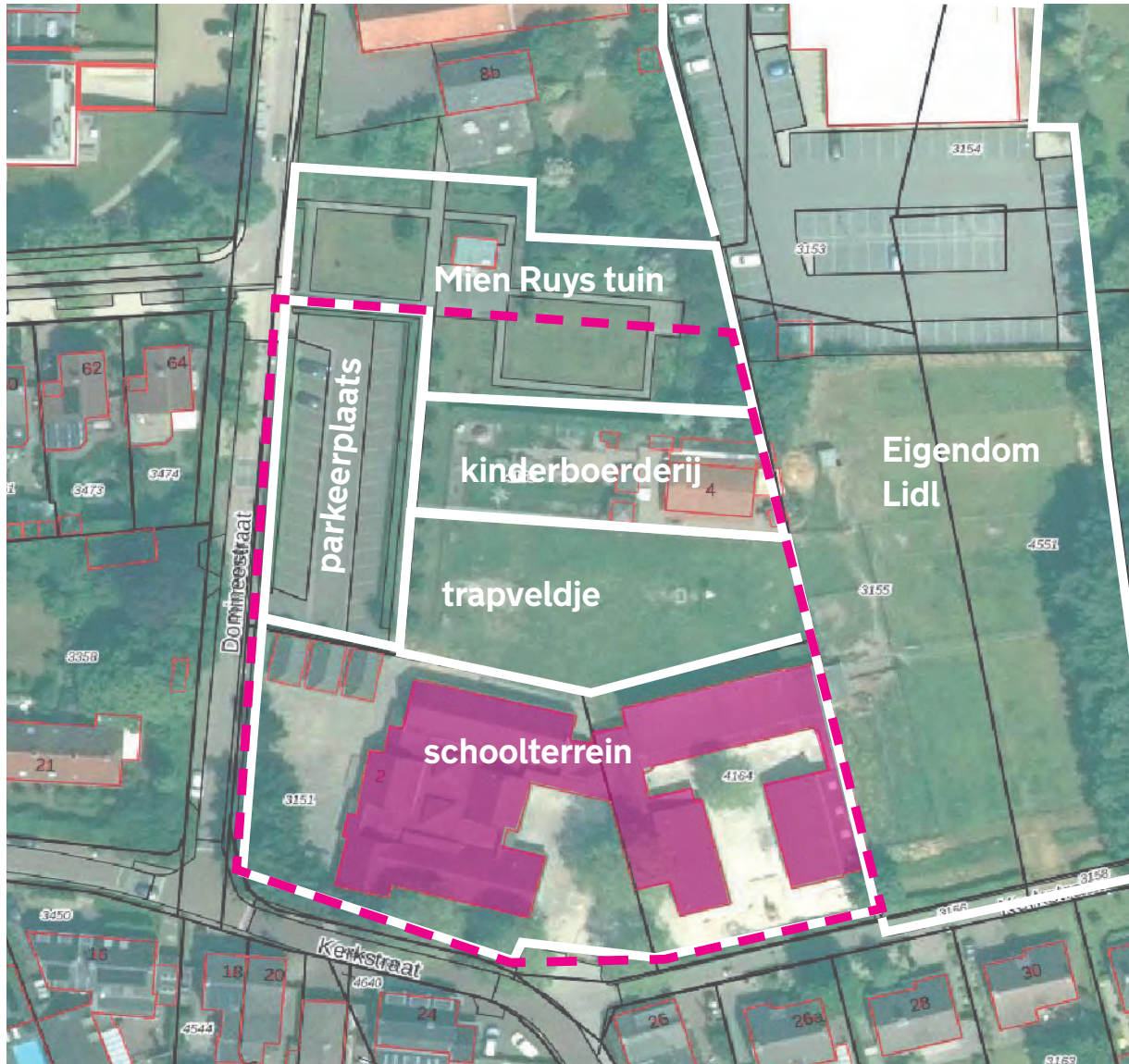
- Welkomstwoord
Wethouder Van Dalen
- Proces en opgave
Peter Smolders (Projectleider gemeente)
- Oogst bewonersavond
Teske de Ruijter (VldR)
- Verdieping Verkeer
Stefan van Lith (verkeerskundige gemeente)
- Concept gebiedsvisie
Teske de Ruijter (VldR)
- Planning en vervolg
Peter Smolders (Projectleider gemeente)
- In gesprek!

Proces en opgave | Realisatie Kindcentrum-Oost



- Bewonersavond 9 april
- Inventariseren van opgehaalde wensen en zorgen
- In beeld brengen kansen en afwegingen: programma (wonen / maatschappelijke functies), verkeer, waterberging etc.
- Samen met bestuurders, ambtelijk specialisten en de school gekomen tot concept visie en invulling van de schoolomgeving

Proces en opgave | Ruimtelijke uitgangspunten



Uitgangspunten vanuit school

- Tijdens bouw huidige school openhouden
- Na bouw, sloop van huidige schoolgebouwen
- Noordzijde zoekgebied nieuwbouw, trapveldje en kinderboerderij kunnen daardoor niet blijven
- Vervangende locaties worden nu onderzocht

Uitgangspunten Lidl

- Flexibel gebruik eventuele winkeluitbreiding in toekomst, leent zich nu niet voor permanente invulling school of kinderboerderij

OOGST BEWONERSAVOND

Ruimtelijke conclusies | Samenvattend kwaliteiten



Kerkstraat, een smalle landelijke straat met volwassen bomen en hagen



Beelden- en bloementuin van buro Mien Ruys



Oudbouw van de school met 3 karakteristieke treurbeuken



Kinderboerderij als ontmoetingsplek in het dorp

Ruimtelijke conclusies | Samenvattend zorgen / dissonanten



Verkeersveiligheid Sterrepad / Domineestraat



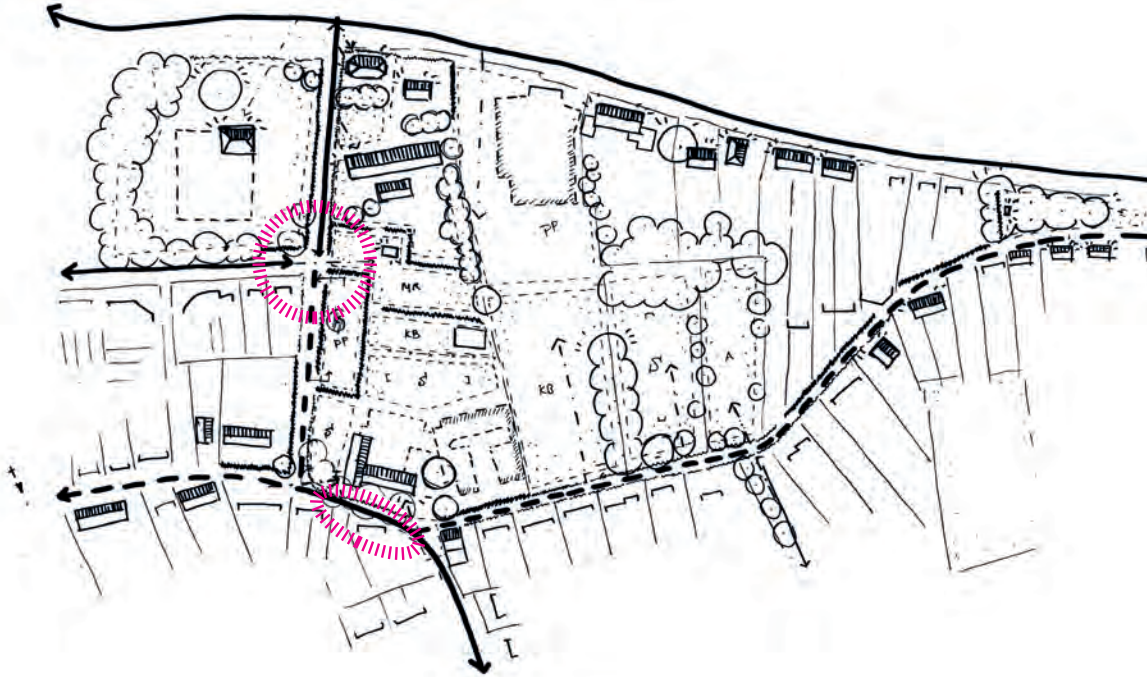
Sociale veiligheid ivm hoge hagen rondom parkeerplaats



Halen en brengen van de kinderen



Beperkte ruimtelijke kwaliteit nieuwbouw school



Aandacht voor veilig verkeer

- Kruising Sterrepad / Domineestraat (negeren inrijdverbod) en Domineestraat / Kerkstraat.
- Halen en brengen voelt nu onveilig. Zorg voor goede bakfiets- en K&R voorzieningen
- Onveiligheid door beperkt zicht ivm hoge hagen
- Ruimte delen met Lidl voor PP / K&R?

Behoud karakteristiek Kerkstraat

- Charmant, landelijk, smal, groen
- Hou het groen, luchtig en landelijk, ook als er ontwikkeld moet worden. Niet proppen.
- Enkel bestemmingsverkeer mogelijk?

Ruimte voor recreatie, spelen en ontmoeten

- Groen/speelplekken/moestuinen voor jeugd/kinderen zijn hier gewenst.
- Kinderboerderij (functie) moet blijven. Kans om te koppelen met school en moestuinen. Beter inpassen en aandacht voor geur/geluid
- Behoud zoveel mogelijk Mien Ruys tuin.

Waardering oudbouw Prinses Beatrix School

- Oudste deel school met bomen vormen fraaie wand. Ideeën herbestemming: bieb, seniorenhof.
- Nieuw schooldeel wordt minder gewaardeerd. Prima om vervangend te ontwikkelen.

VERDIEPING VERKEER

AANDACHTSPUNTEN VERKEER



- **Verkeersdrukte, hoge parkeerdruk en foutief parkeren tijdens halen en brengen**
- **Hinder door gestalde (bak)fietsen op trottoir**
- **Negeren eenrichtingsverkeer Domineestraat door vrachtwagens**
- **Verkeersveiligheid kruispunt Sterrepad-Domineestraat**
 - **Weinig zicht**
 - **Negeren eenrichtingsverkeer Sterrepad**
- **Smalle wegen en minder zicht door hoge hagen**
- **Veiligheid tijdens bouwfase**

RESULTATEN ONDERZOEK

- **Observatie uitgevoerd tijdens halen en brengen om huidige verkeerssituatie in beeld te brengen**
- **Bijzonderheden**
 - Fietsen gestald op trottoir
 - Fietsen over trottoir
 - Foutief parkeren auto's bij halen en brengen
 - Negeren eenrichtingsverkeer parkeerterrein en Sterrepad
 - Onvoldoende aandacht bij kruispunt Sterrepad-Domineestraat
 - Over het algemeen lage snelheden
- **Nieuwe observatie na ingebruikname supermarkt**



OPLOSSINGSRICHTINGEN



- **Algemene uitgangspunten**
 - In korte tijd veel verkeer op een kleine ruimte
 - Drukke kan zorgen voor een gevoel van onveiligheid, maar zorgt ook voor meer oplettendheid bij weggebruikers
 - Optimale veiligheid bereiken door een combinatie van inrichting, communicatie en handhaving
 - Veiligheid is een gezamenlijke verantwoordelijkheid

INRICHTING (1)

- **Duidelijke en herkenbare inrichting**
 - Aanduiding schoolzone in Domineestraat verplaatsen naar noordzijde kruispunt
 - Zichtbaarheid verkeersborden verbeteren
- **Gebruik eigen terrein**
 - Parkeren personeel op eigen terrein, eventueel (deels) op terrein Lidl
 - Halen en brengen / wachtende ouders (auto en fiets) op eigen terrein om weg en trottoir vrij te houden
- **Routes**
 - Vanuit alle richtingen lopen en fietsen maximaal faciliteren
 - Halen en brengen met auto concentreren via Domineestraat
 - Routing vrachtwagens verduidelijken en toezien op naleving verkeersregels

INRICHTING (2)

- **Nader te onderzoeken maatregelen voor kruispunt Sterrepad-Domineestraat:**
 - **Haag snoeien: creëren ruimer zicht**
 - **Verwijderen verkeersspiegel: automobilist let alleen op spiegel en remt onvoldoende af**
 - **Verplaatsen uitrit parkeerterrein: minder complexe aansluiting en overzichtelijker**
 - **Eenrichtingsverkeer parkeerterrein: rijrichtingen duidelijker aangeven**
 - **Fietsroute: vrijliggende fietsroute vanaf Meester Pankenstraat**

COMMUNICATIE EN HANDHAVING



- **Ouders en personeel bewust maken van eigen gedrag en gevolgen voor de omgeving**
- **Verkeerseducatie en activiteiten op school**
- **Afspraken maken, regels opstellen en uitdragen**
- **Aanspreken op naleven van regels**
- **Ondersteuning door politie en handhavers**

CONCEPT
RUIMTELIJKE VISIE

Ruimtelijk casco | Concept visie op het gebied



Ruimtelijk casco | Concept visie op het gebied (randen)



Ruimtelijk casco | Concept visie op het gebied (middengebied)



Ruimtelijk casco | Concept visie op het gebied (velden)



Ruimtelijk casco | Een raamwerk met 3 'velden'

1a. zoeklocatie school

- incl. buitenruimtes (spelen, auto- en fietsparkeren),
- passend bij zowel landelijk- als Mien Ruys' karakter

1b. zoeklocatie aanvullende maatschappelijke voorzieningen en/of wonen

- overloop school (parkeren, spelen, moestuin, e.d.)
- herbestemming oudste schooldelen*
- evt combinatie met maatschappelijke functies, zorg/wonen/school



2. zoeklocatie programma passend bij agrarisch-landelijk karakter:

- (collectief/zorg)wonen
- spelen en ontmoeten ** in samenhang met kindcentrum

3. zoeklocatie wonen binnen agrarisch-landelijk karakter:

- (collectief/zorg)wonen
- spelen en ontmoeten **

* indien bouwtechnisch en financieel haalbaar

** afhankelijk grondpositie, financiële haalbaarheid en belangenafweging

Veld 2 + 3 | Agrarisch en landelijk karakter bebouwing



Veld 2 + 3 | Agrarisch en landelijk karakter openbare ruimte

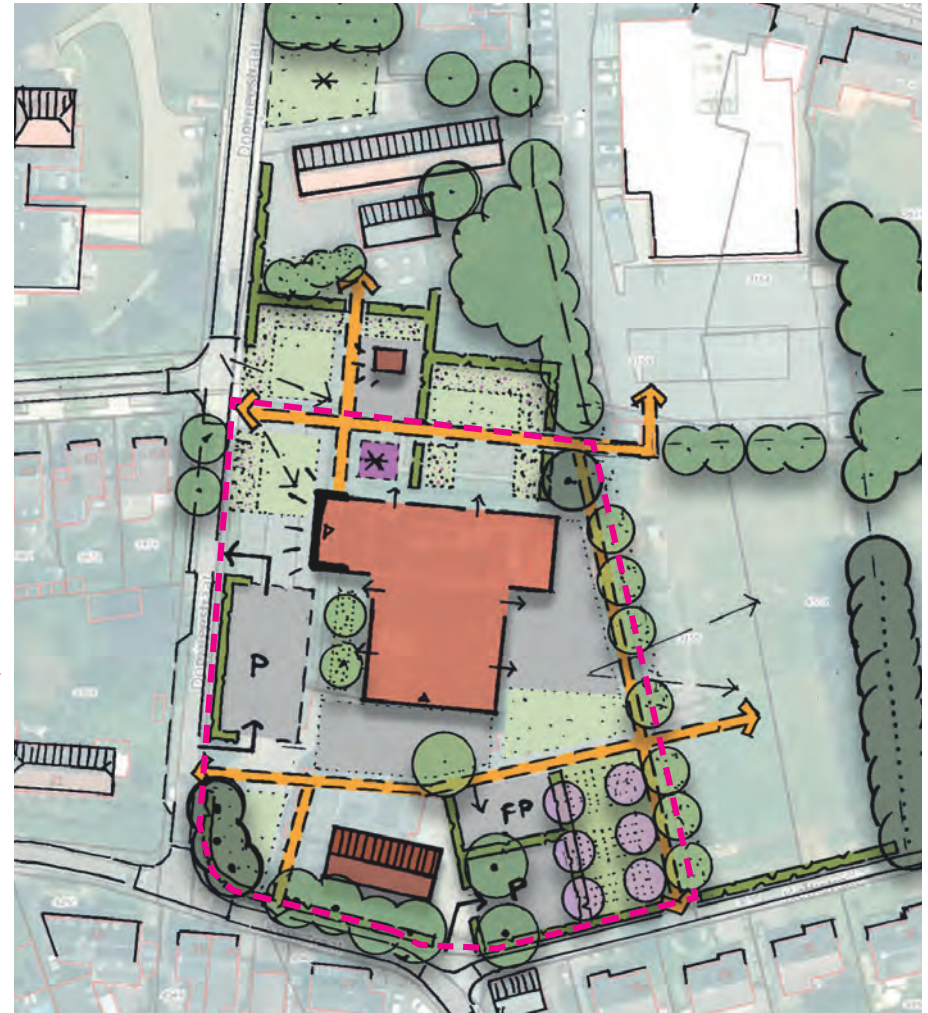
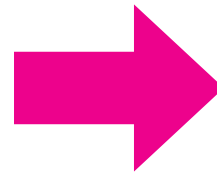


Veld 1 | Zoeklocatie Kindcentrum-Oost



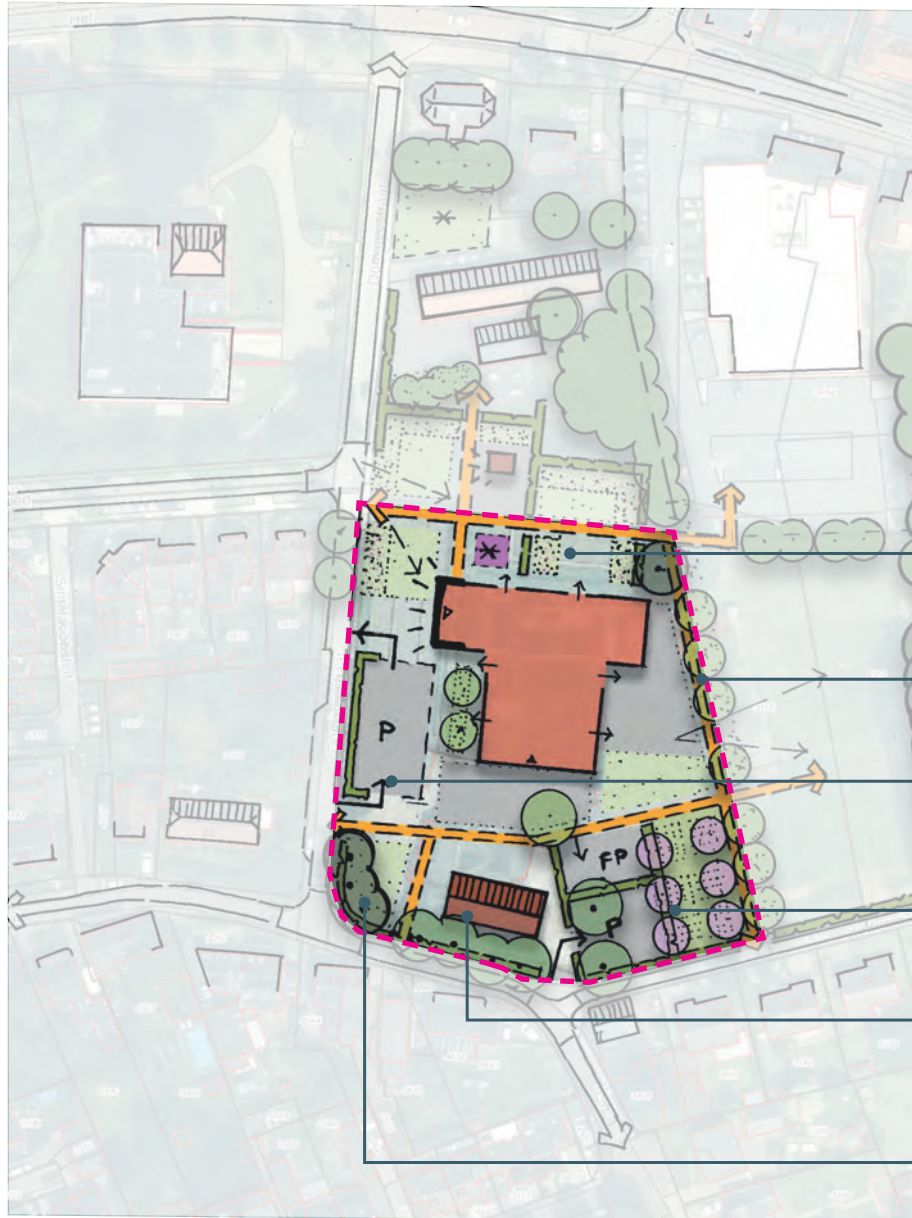
Ruimtelijk casco

Plangrens zoekgebied



Verbeeld idee

Zoom op Kindcentrum-Oost | School aan Mien Ruystuin



Schetsmatige verbeelding situering Kindcentrum-Oost

Rondom school een zachte overgang tussen schoolterrein en Mien Ruystuinen

Wandelroute verbindt Mien Ruystuinen met Kerkstraat i.c.m. landschappelijke bomenrij

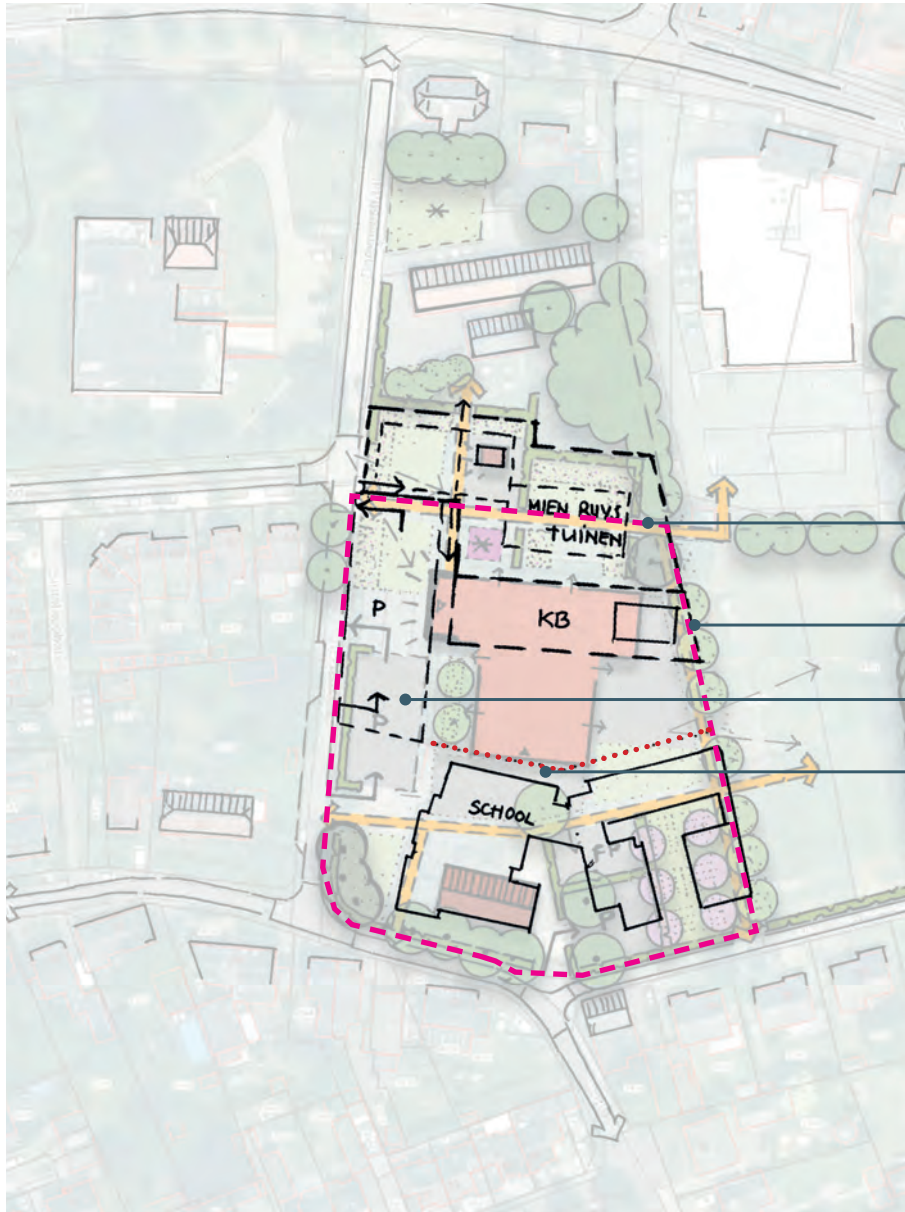
K&R + parkeren

Binnen hagen parkeren/ fietsparkeren/ boomgaard/ pluktuin/ buitenklas

Herbestemmen, waar mogelijk, oudste deel schoolgebouw

Groene hoek met treurbeuken (openbaar groen) en looprouten langs oude schoolgebouw

Zoom op Kindcentrum-Oost | Huidige situatie vs. nieuwe situatie



Nieuwbouw op afstand van bestaande school en Mien Ruystuinen

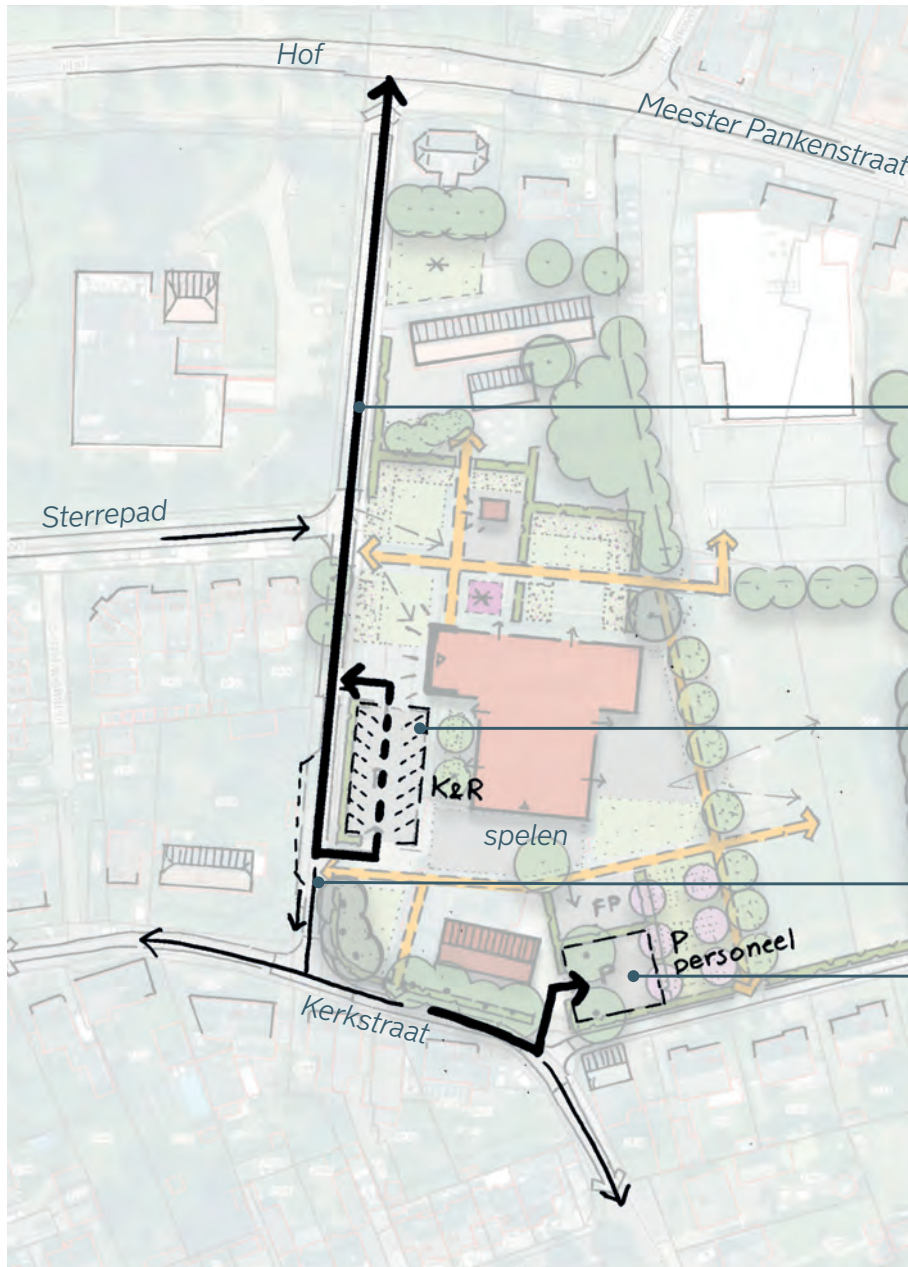
Plangebied deels over Mien Ruys-tuinen

Kinderboerderij (te verplaatsen)

Nieuwe pp overlapt zuidelijk deel huidige pp

Nieuwbouw buiten grens huidige schoolterrein

Zoom op Kindcentrum-Oost | Routing en parkeren



Voornamelijk autoverkeer vanuit de richting Hof/ Meester Pankenstraat

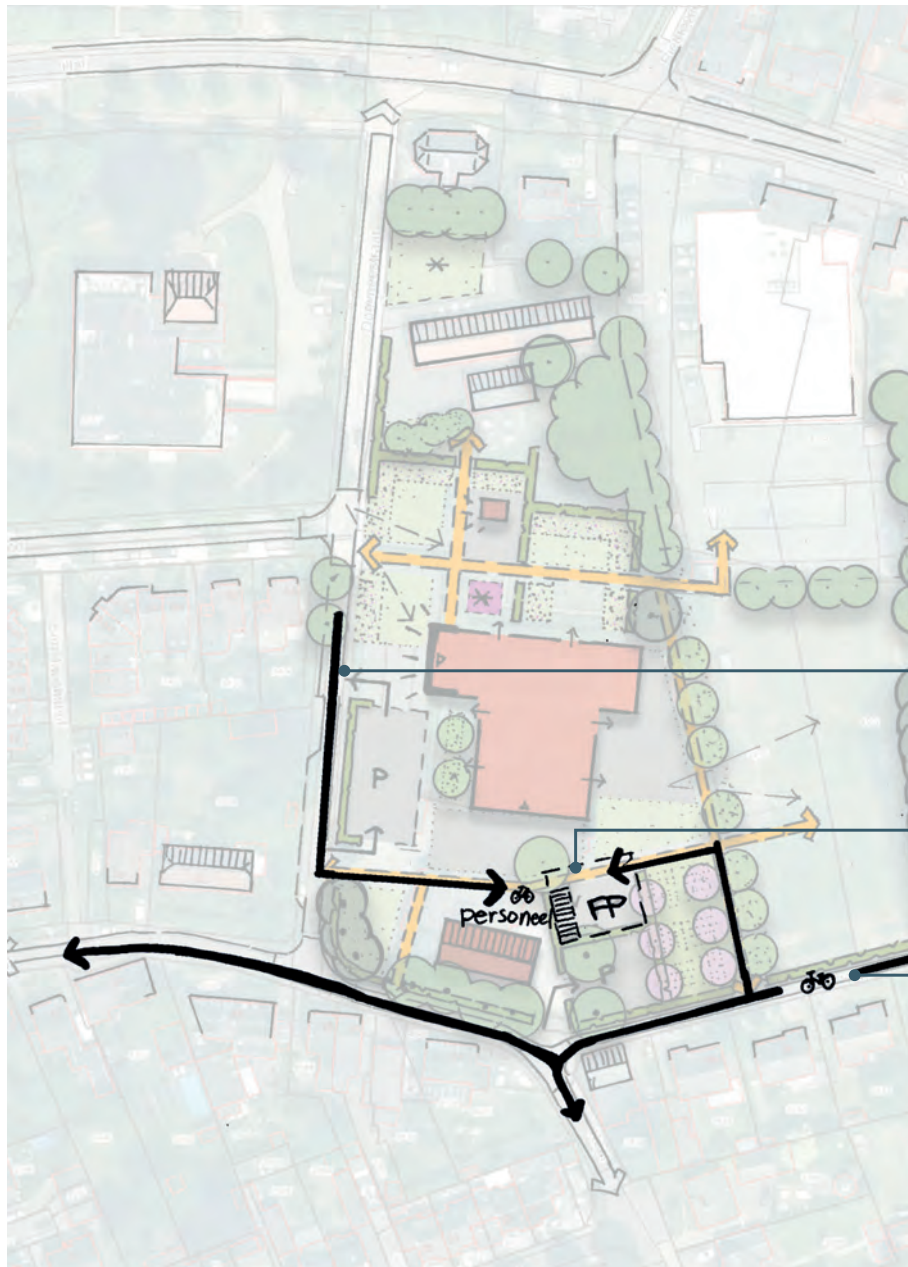
Dominante aanrijroute

24 K&R + overig

Behoud éénrichtingsverkeer & bestaande 5 langspaarkeervakken

12 pp t.b.v personeel

Zoom op Kindcentrum-Oost | Fietsen: routes vanuit alle kanten



Voornamelijk fietsverkeer vanuit zuiden & oosten via Kerkstraat

Fietsroute vanuit Hof/ Mr. Panken-straat

Fietsparkeren binnen hagen met voor personeel overdekte stalling

Belangrijke fietsroute vanuit oosten

Zoom op Kindcentrum-Oost | toegankelijk en verbonden wandelroutes



Paden en schoolterrein (speelplaats) zijn openbaar toegankelijk

Culturele route rond KC koppelt Mien Ruys-tuinen aan omgeving

Verbinding P-terrein Lidl?

Entreeplein

Veilige route voorzijde nieuwbouw

Toekomstige verbinding met oostelijke ontwikkelingen

Zoom op Kindcentrum oost | Karakter bebouwing landelijk of Rietveld/Ruys?



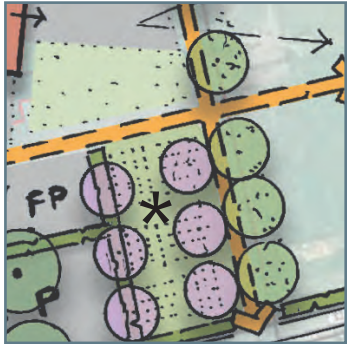
school met geteding in de kap



Of architectuur a la Rietveld...



Zoom op Kindcentrum oost | Spelen en educatie in natuurlijke setting



buitenklas in boomgaard



groen speelterrein
+ opvang regenwater

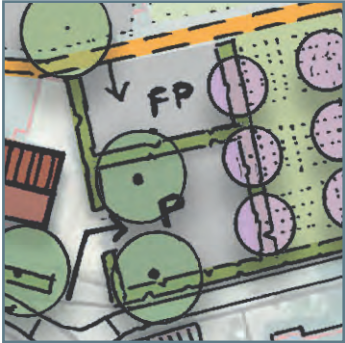


ontmoetingsplek in tuinen
met vogel-, vlinder- en
bijenlokkende beplanting



pluktuinen

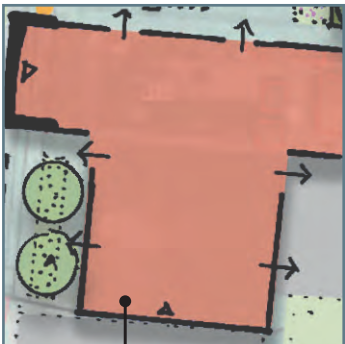
Zoom op Kindcentrum oost | Functionele voorzieningen / natuurinclusief bouwen



parkeren (en functies) binnen lage hagen



fietsparkeren op gras



groen dak & groene gevels

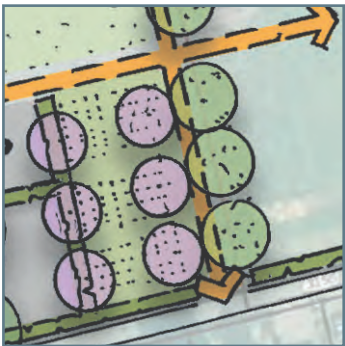


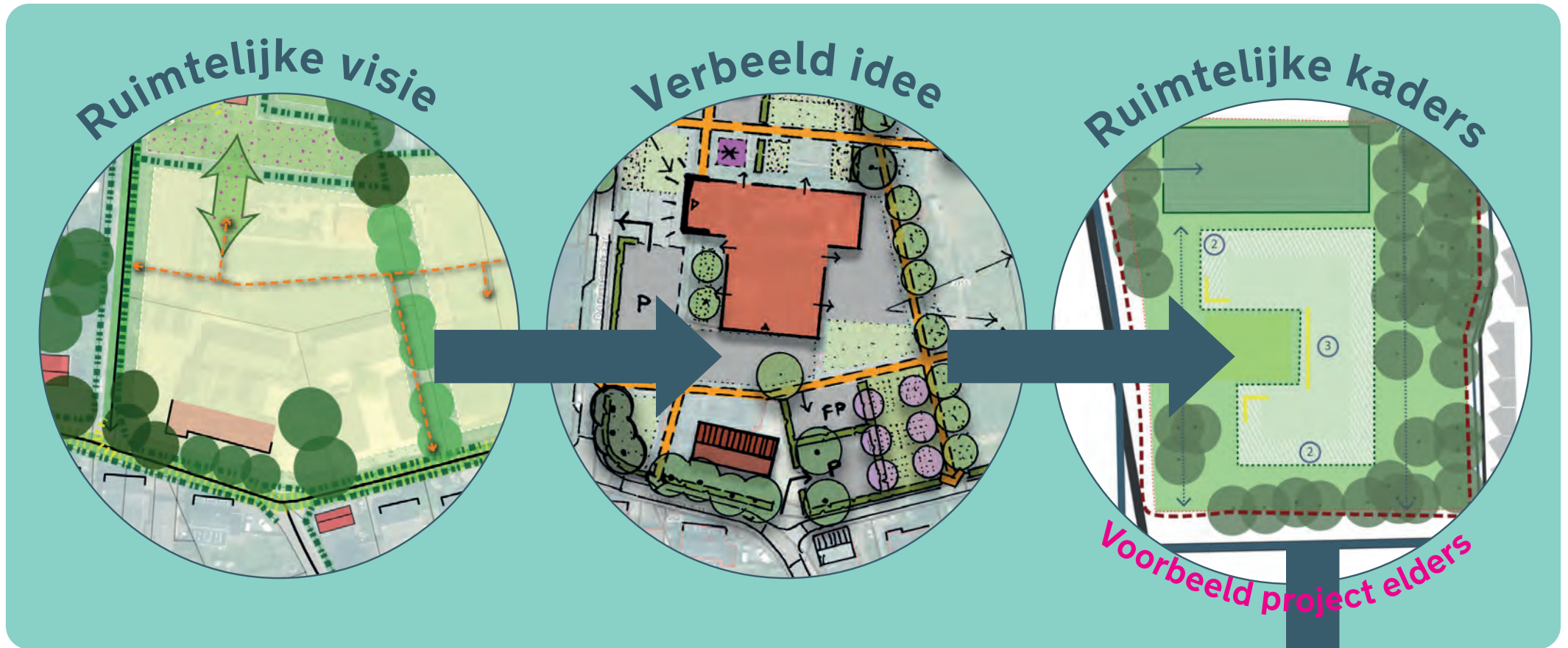
groen dak met zonnepanelen



groene gevels met nestgelegenheden

Zoom op Kindcentrum oost | Groene inpassing





Ruimtelijke Kaders Kindcentrum-Oost doet uitspraken over:

- Zone waar bebouwing mag komen
- Bouwhoogte en oriëntatie
- Beeldkwaliteit (sfeer) gebouw en openbare ruimte
- Parkeren en routing

PLANNING EN VERVOLG

Planning en vervolg

6 juni	Tweede bewonersavond
week 25-29	Opstellen gebiedsvisie en uitgangspunten KC-O
September	Gemeenteraad behandelt een voorstel tot vaststelling