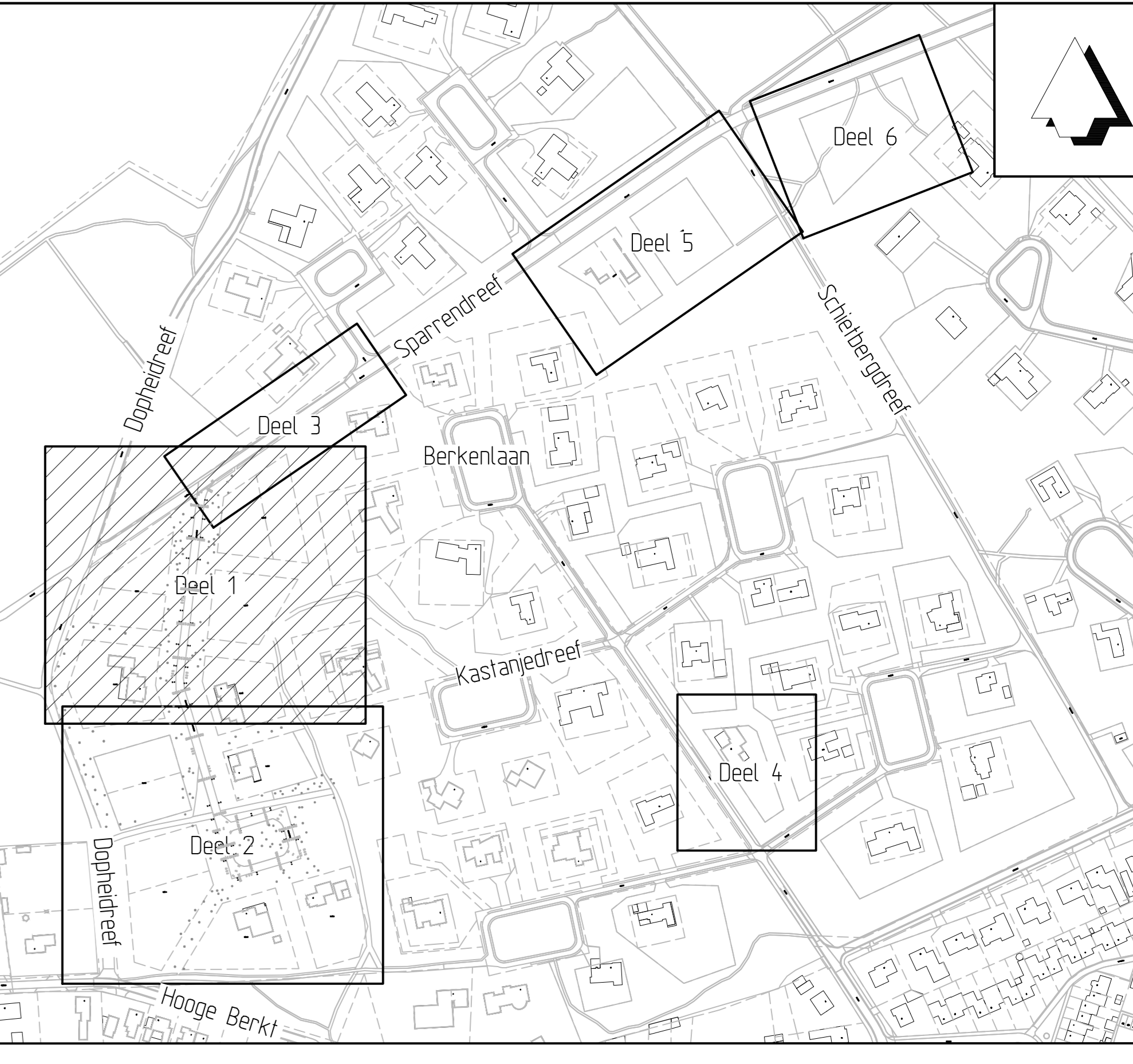
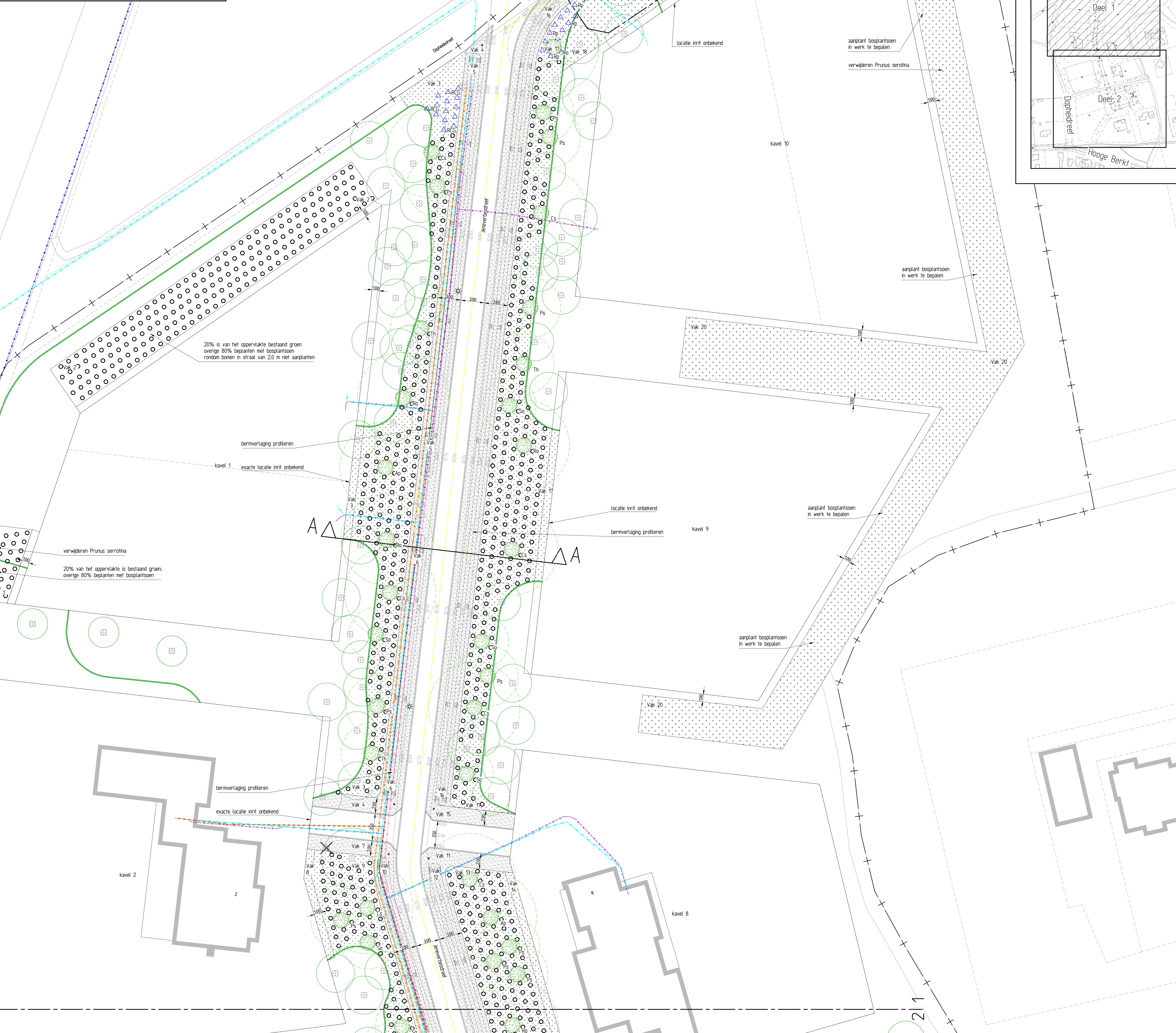


Principedetail boomverankering - gietrand
schaal: 1 : 20

Deel 1: Woonbos noord



Legenda kabels en leidingen

	Dak kabel - Zigo
	Glasvezel netwerk - Reggofiber
	Gas - lage druk - Enexis
	Stroom - midden spanning - Enexis
	Stroom - laag spanning - Enexis
	Water - Brabant water
	Rolring - vrij vervul - gemeente Bergeijk
	Rolring - hoge druk - gemeente Bergeijk

Legenda

	Groenvak - recreatief gras (extensief gemaaid)
	Groenvak - kruidenmengsel i.b.v. nieuwe struiken
	Bospantsoen - potentiële lokale in werk te bepalen
	Onthwerplijnen
	Lichtmast - bestaande localites
	Atzetpaal - rondhout
	Werkigens / projectgebied
	Vaknummer
	Bestaande houtopstand - rand bospantsoening
	Bestaande boom - incl. kroon diameter (indicatie)
	Te verwijderen boom
	Nieuwe boom - incl. verwachte kroonprojectie afkortingen sortiment
	Ap Acer pseudoplatanus gewone esdoorn
	Th Tilia heterophylla westerse hennep
	Cs Castanea sativa tamme kastanje
	Ra Robinia pseudoacacia schijnacacia
	Ps Prunus sylvestris grove den
	Sa Sorbus aucuparia wilde lijsterbes
	Rhododendron - plantafstand 1,25 x 1,25 m - verdeling groepen
	RCA Rhododendron 'Carlawense Album'
	RCG Rhododendron 'Carlawense Grandiflorum'
	Rp Rhododendron ponticum
	RRE Rhododendron 'Roseum Elegans'
	Nieuw bospantsoen - plantafstand 1,25 m x 1,25 m in groep gemengd aanplanten
	20% Amelanchier lamarckii Amerikaanse krentenboompe
	5% Corylus avetana hazelaar
	5% Ilex aquifolium wilde huls
	5% Rhus tylosis grove den
	20% Rhamnus frangula sprokeshout
	5% Sorbus aucuparia wilde lijsterbes

Verklaring

- Locale bospantsoenen min 150 meter uit perceetsgrens, min 0,5 m uit rand berm/gazon;
- Rijafstand op basis van een ruwterreinmaaiër met werkbreedte 95 cm;
- Voor aanvang werk alle aanwezige Prunus serotina (hoogte >0,5 m) verwijderen;
- Exacte theopiedigging bestaande kabels en leidingen in het werk te bepalen;
- Voor aanvang werkzaamheden maatvoering (i.v. bestaande werk controleren);
- Maten in meters, pelen in meters t.o.v. NAP, diameters in millimeters, tenzij anders aangegeven;
- Exacte lokale inritten in het werk te bepalen;
- Locale bomen indicatief, exacte lokale in werk te bepalen.

RAinfra
advies-ingenieursbureau

RA infra BV
Den Dries 4 5552 CL
Valkenburg
Telefoon 040-207 6163
www.familfrank.nl

Opdrachtgever: Gemeente Bergeijk

**Project: Woonbos te Bergeijk
Bestekstekening
Groenplan**

Getekend: S.M.	d.d. 26-05-2021	Schaal: 1:200	Projectnr: 216041	Tekeningnr: 21024-1-GRT01-C
Revisie: E	d.d. 01-10-2021	Tekening: AP	Blad: 1 van 2	
Status: Definitief	Gepl.: /	Gepl.: /	Dir.: P. UYTENDIJK	Gepl.: J. UYTENDIJK