

dilatatie



Verband: Wildverband
tpv dilataties het metselwerk door laten lopen,
wisselend starten met kop / drieklezoor / strek.
Indien mogelijk achter HWA.

Weergave principe detaillering:

- hoogte maatvoering volgens doorsneden
- maatvoering binnenblad volgens plattegronden en doorsneden
- kleuren volgens kleurenschema en/of geveltekeningen

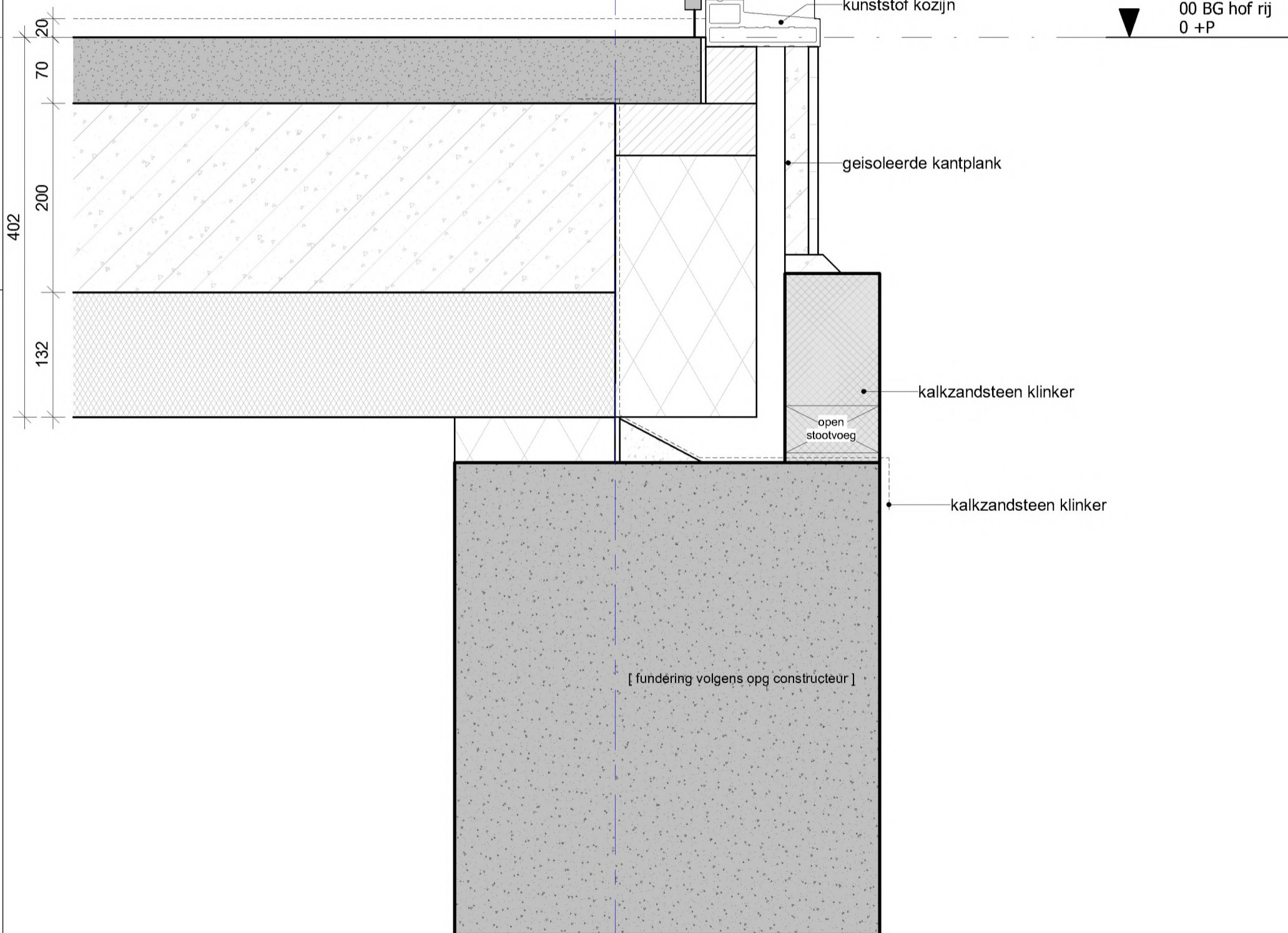


Bunderstraat 107, 5481 KC SCHIJNDEL
Telefoon 073 - 54 92 409
E-mail omni@omniarchitecten.nl
www.omniarchitecten.nl

Onderwerp:	Principe details Definitief Ontwerp - Aanvraag omgevingsvergunning	
Bouwwerk:	Park Looburgh Weebosserweg te Bergeijk	Bladnr.: 00-ALG # DO-03
Opdrachtgever:	Symphony Estates Parklaan 54A 5613BH Eindhoven	Werknr.: 2213-SYM
Projectarchitect:	■■■■ ■■■■	Getekend: AV
Schaal:	1:5	Formaat: A3 boek Datum: 29-11-2023
		Gewijzigd:

1-A

- Vloeropbouw (bg) $R_c \geq 3.7 \text{ m}^2 \text{ K/W}$:
- (afwerking door bewoner)
 - dekvloer
 - kanaalplaat
 - bodemafluiting



1-A

455
175 150 130

Vloeropbouw (vd):
• (afwerking door bewoner)
/ tegelwerk
• dekvloer
• breedplaatvloer

20
90
380
270

01 VD hof-rij
3000 +P

vochtkering

Lateivlgs opg constr

open
stootvoeg

spekband

Betonlatei vlgs opg constr

Kunststof kozijn

50

70

112

Wandopbouw Bi-Bu: $R_c \geq 4.7 \text{ m}^2 \text{ K/W}$

- kalkzandsteen (massa blok)
- isolatie
- baksteen

1-A

1-A

Dakopbouw $R_c \geq 6.3 \text{ m}^2 \text{ K/W}$:
• keramische dakpan
• prefab dakplaat

40,000°

+5982

02 ZD hof-rij
5960 +P

250

vol isoleren

open
stootvoeg

speckband

open
stootvoeg

Projectie
hemelwaterafvoer

175

150

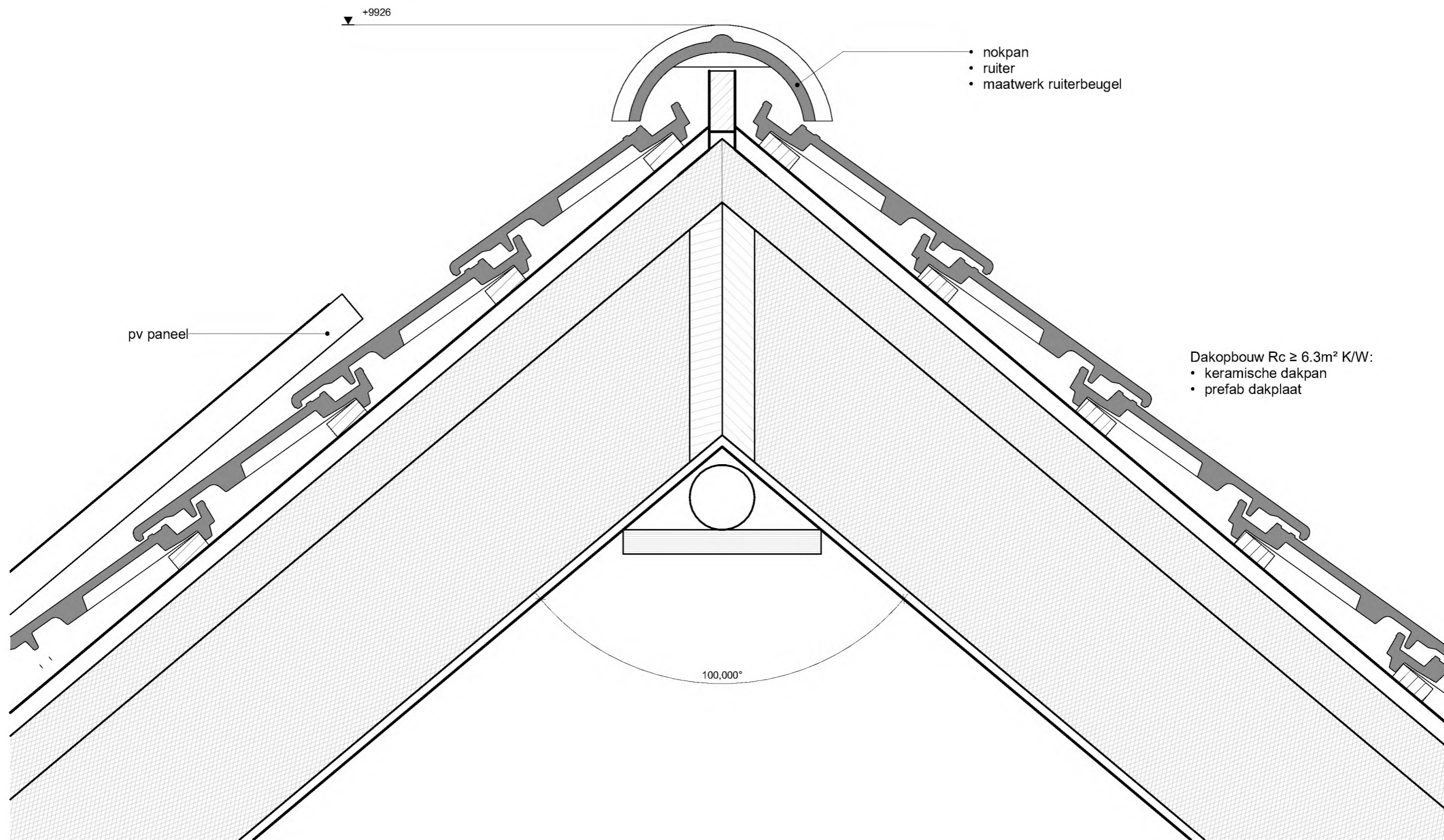
30

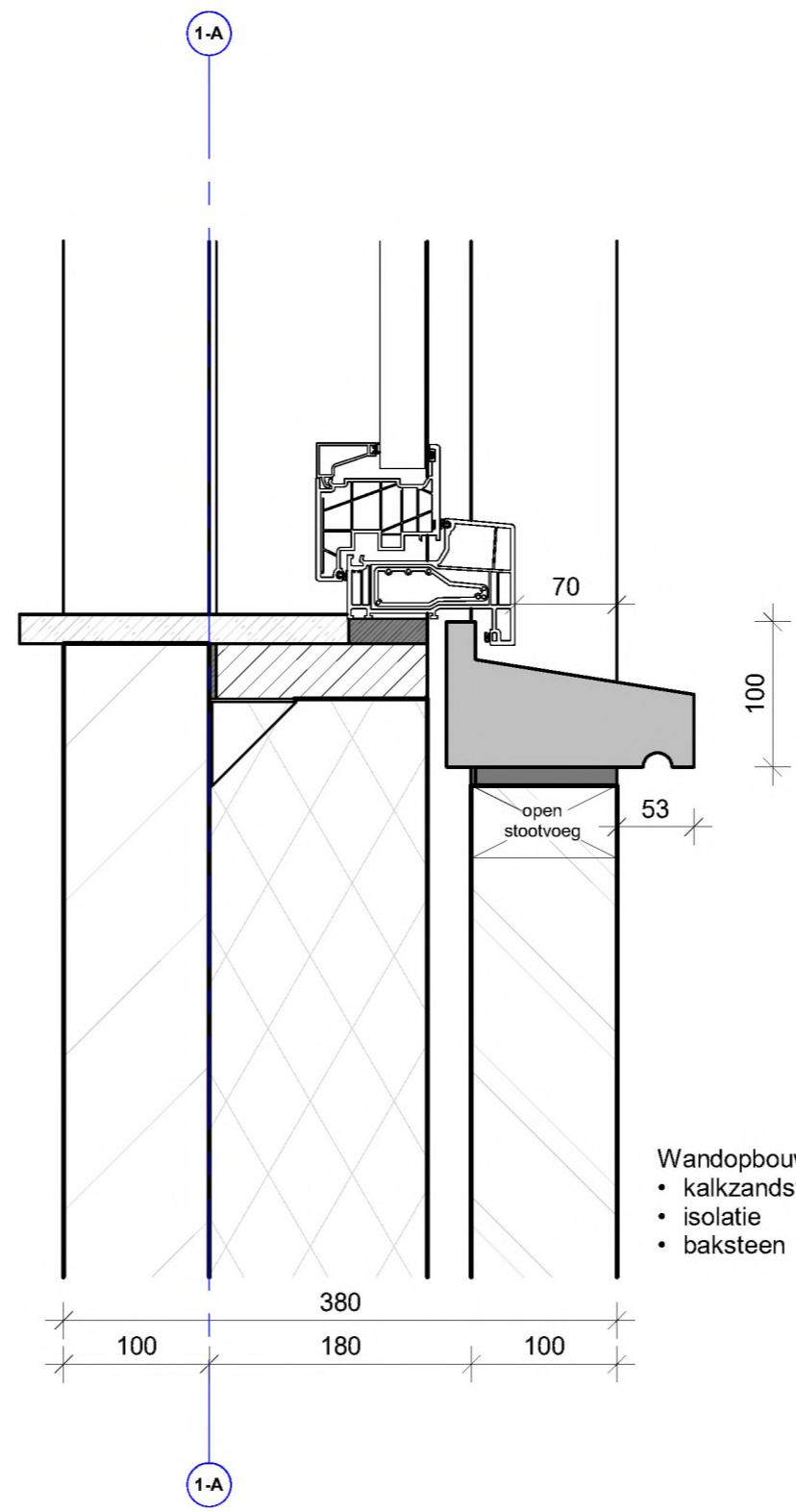
100

455

Wandopbouw Bi-Bu: $R_c \geq 4.7 \text{ m}^2 \text{ K/W}$
• kalkzandsteen
• isolatie
• houten gevelbekleding (verticaal)





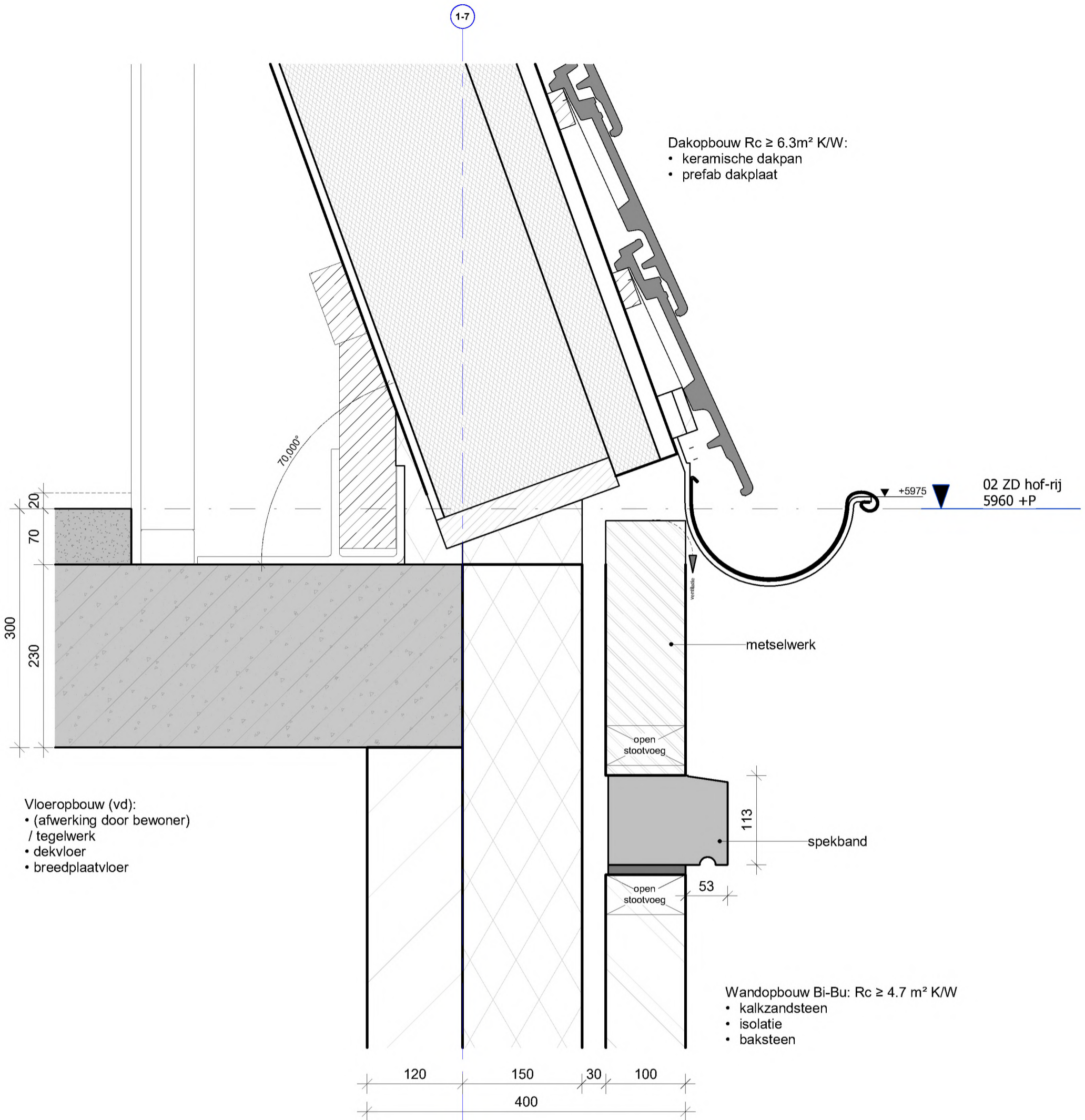


Wandopbouw Bi-Bu: $R_c \geq 4.7 \text{ m}^2 \text{ K/W}$

- kalkzandsteen
- isolatie
- baksteen



1-7



Dakopbouw $R_c \geq 6.3 \text{ m}^2 \text{ K/W}$:

- keramische dakpan
- prefab dakplaat

02 ZD hof-rij
5960 +P

+5975

metselwerk

open
stootvoeg

113
spekband

open
stootvoeg

53

Wandopbouw Bi-Bu: $R_c \geq 4.7 \text{ m}^2 \text{ K/W}$

- kalkzandsteen
- isolatie
- baksteen

Vloeropbouw (vd):

- (afwerking door bewoner)
/ tegelwerk
- dekvloer
- breedplaatvloer

120 150 30 100
400

1-7

3-A

aanzicht binnendeurkozijn

- Vloeropbouw (bg) $R_c \geq 5.0 \text{ m}^2 \text{ K/W}$:
- (afwerking 15mm door bewoner)
 - dekvloer
 - geïsoleerde betonvloer
 - bodemafsluiting

geïsoleerde voordeur

projectie cementkader

180

00 BG
0 +P

betonnen voorzetdorpel

projectie omgezette steen tbv voorzetdorpel

schoonmetselwerk

▼ -250 (start lagenmaat)

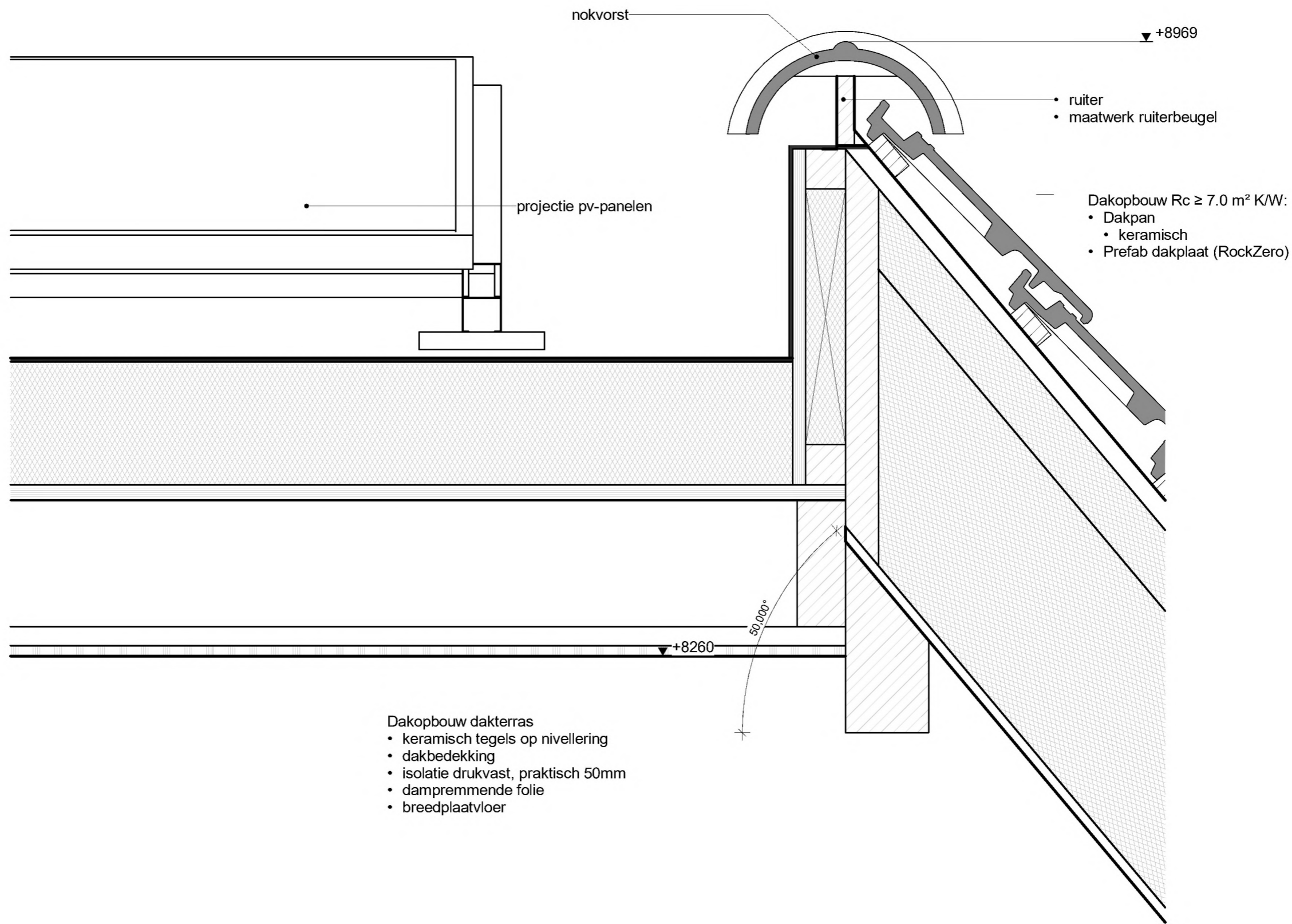
kalkzandsteen klinker

00 bk. fundering
-425 -P

open
stootvoeg

[fundering volgens opg constructeur]

3-A



3-A

50,000°

Dakopbouw $R_c \geq 7.0 \text{ m}^2 \text{ K/W}$:

- Dakpan
- keramisch
- Prefab dakplaat (RockZero)

vrijhangend gipsplafond

▼ +3965

Wandopbouw Bi-Bu: $R_c \geq 5.13 \text{ m}^2 \text{ K/W}$

- kalkzandsteen
- isolatie (Rockfit Premium Silver)
- baksteen

Vloeropbouw (vd):

- (afwerking 15mm door bewoner) / tegelwerk
- afwerkvloer
- breedplaatvloer

open stootvoeg

104

open stootvoeg

70

100

400

200

100

01 VD hof-rij
3000 +P

250

15

70

22

metselwerk boog

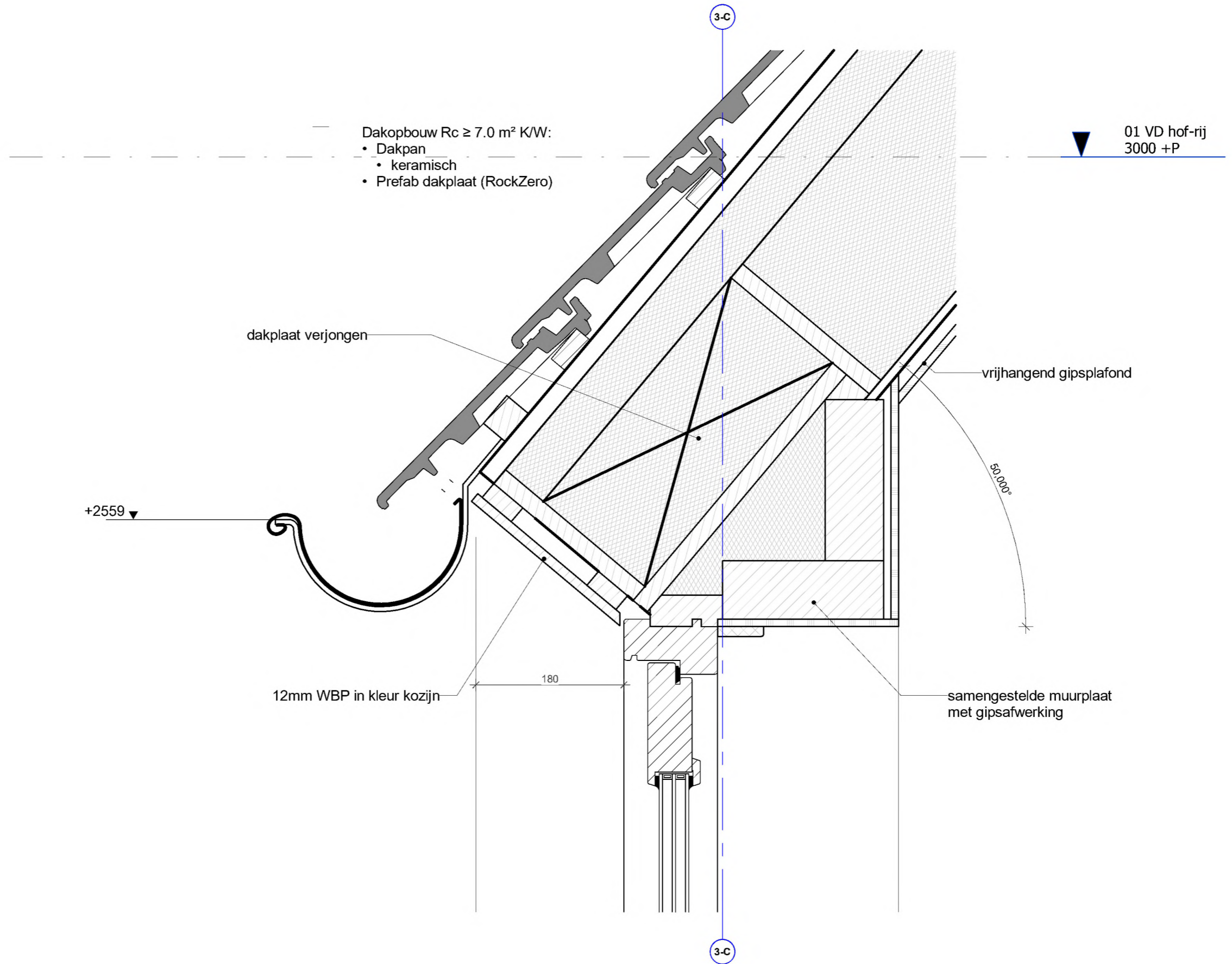
cement-kader

gips uitvulling in ronding kozijn

180

3-A

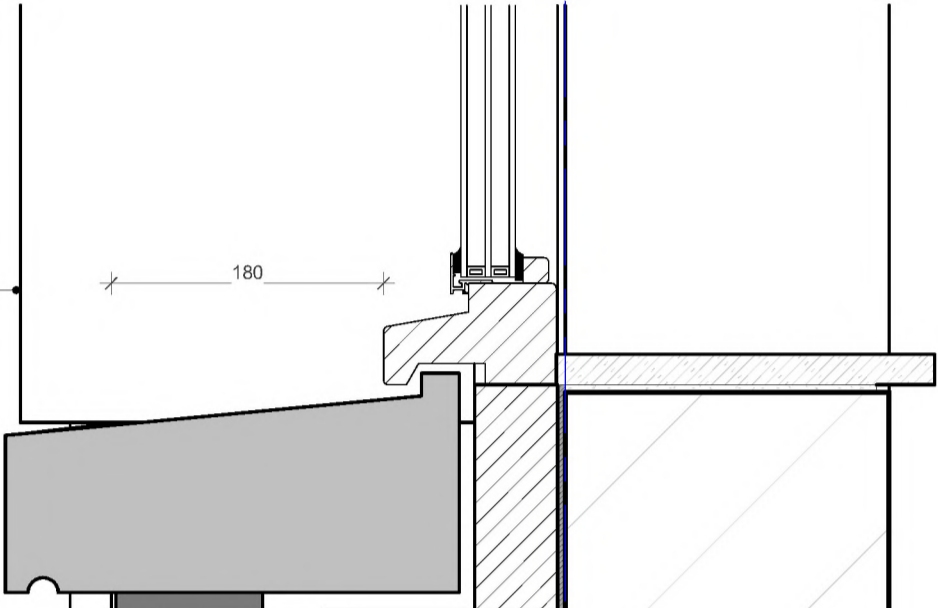




3-B

projectie dakplaatbetimmering

180



338

Wandopbouw Bi-Bu: $R_c \geq 5.13 \text{ m}^2 \text{ K/W}$

- kalkzandsteen
- isolatie (Rockfit Premium Silver)
- baksteen

01 VD hof-rij
3000 +P

70

250

aftimmering met gipsplaat

Wandopbouw Bi-Bu: $R_c \geq 5.13 \text{ m}^2 \text{ K/W}$

- kalkzandsteen
- isolatie (Rockfit Premium Silver)
- baksteen

vochtkering

projectie hwa

stalen latei met spouwafdichting

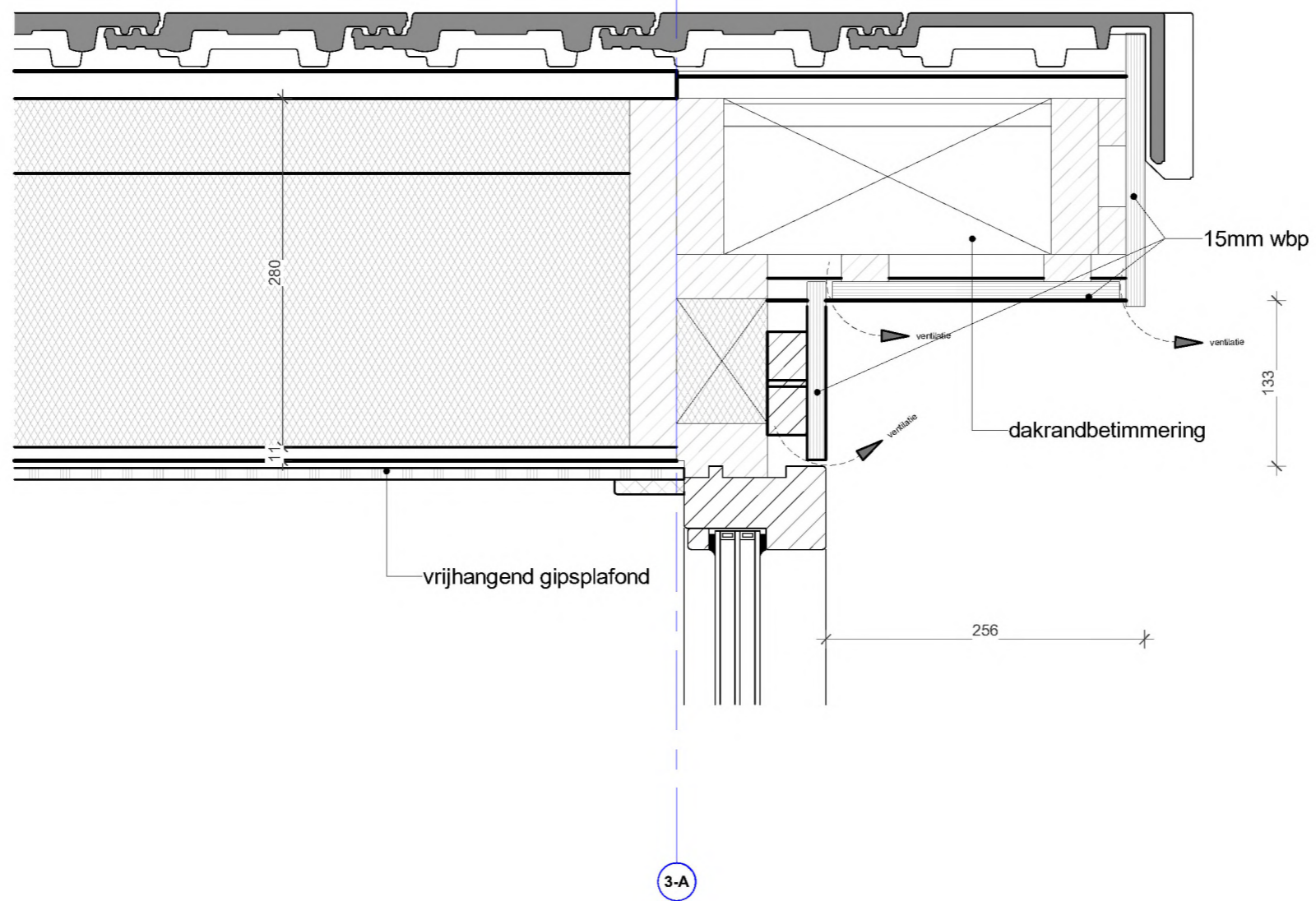
open stootvoeg

180

3-B

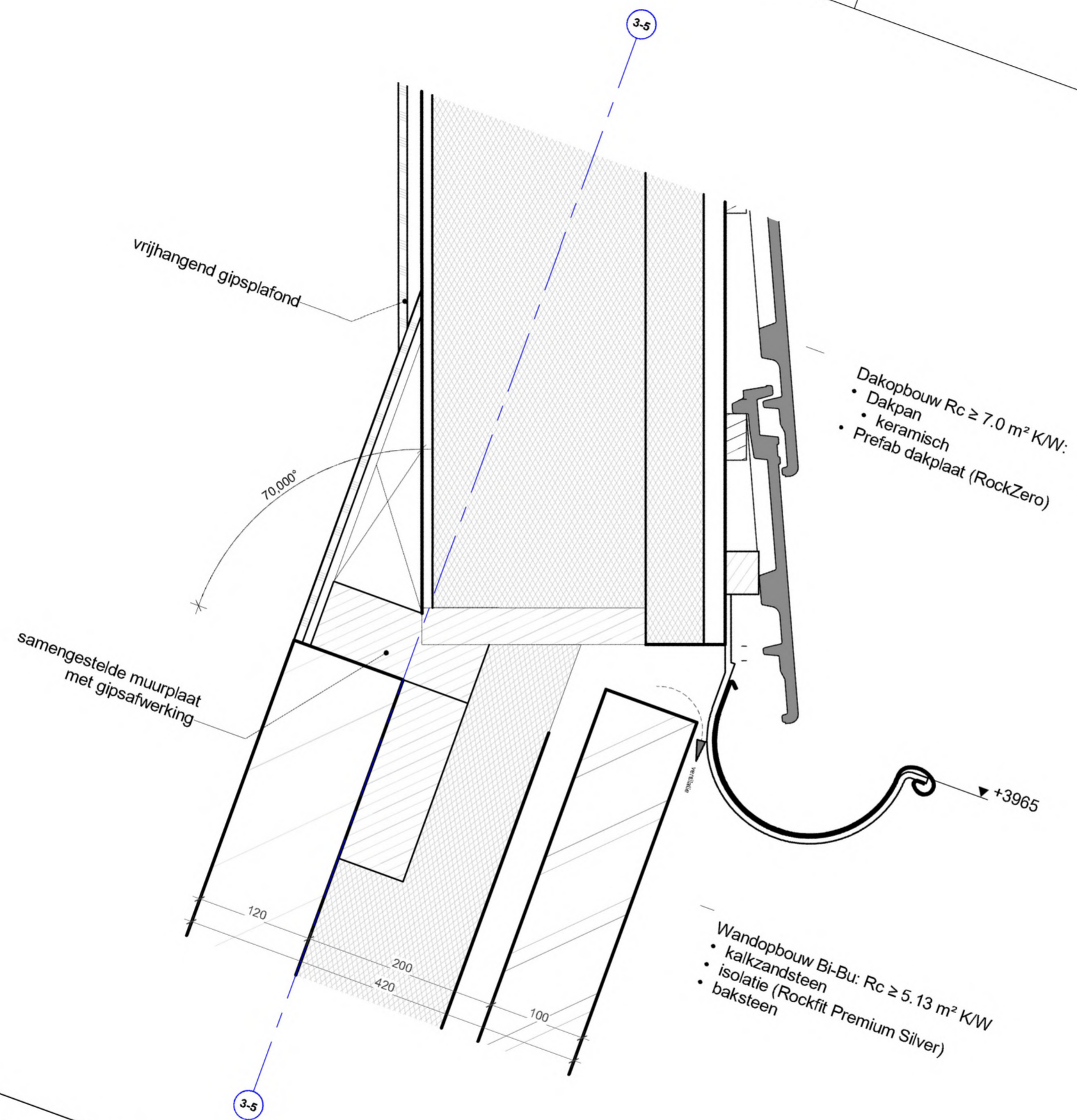
3-A

- Dakopbouw $R_c \geq 7.0 \text{ m}^2 \text{ K/W}$:
- Dakpan
 - keramisch
 - Prefab dakplaat (RockZero)





Project: Park Looburgh Weebosserweg te Bergeijk



Datum:

29-11-2023

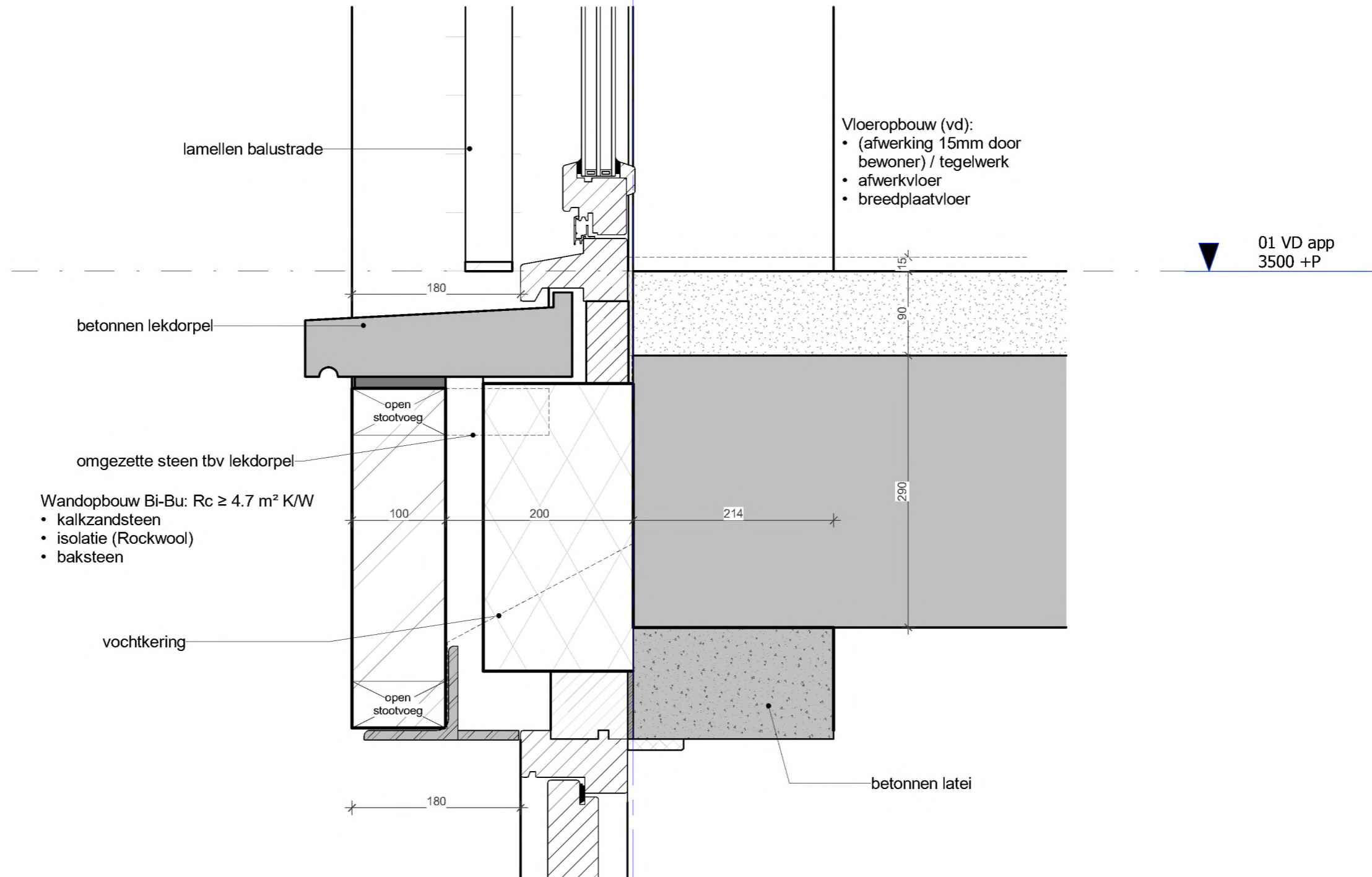
Gewijzigd:

Schaal: 1:5

Detail:

V-26

5-1



5-1

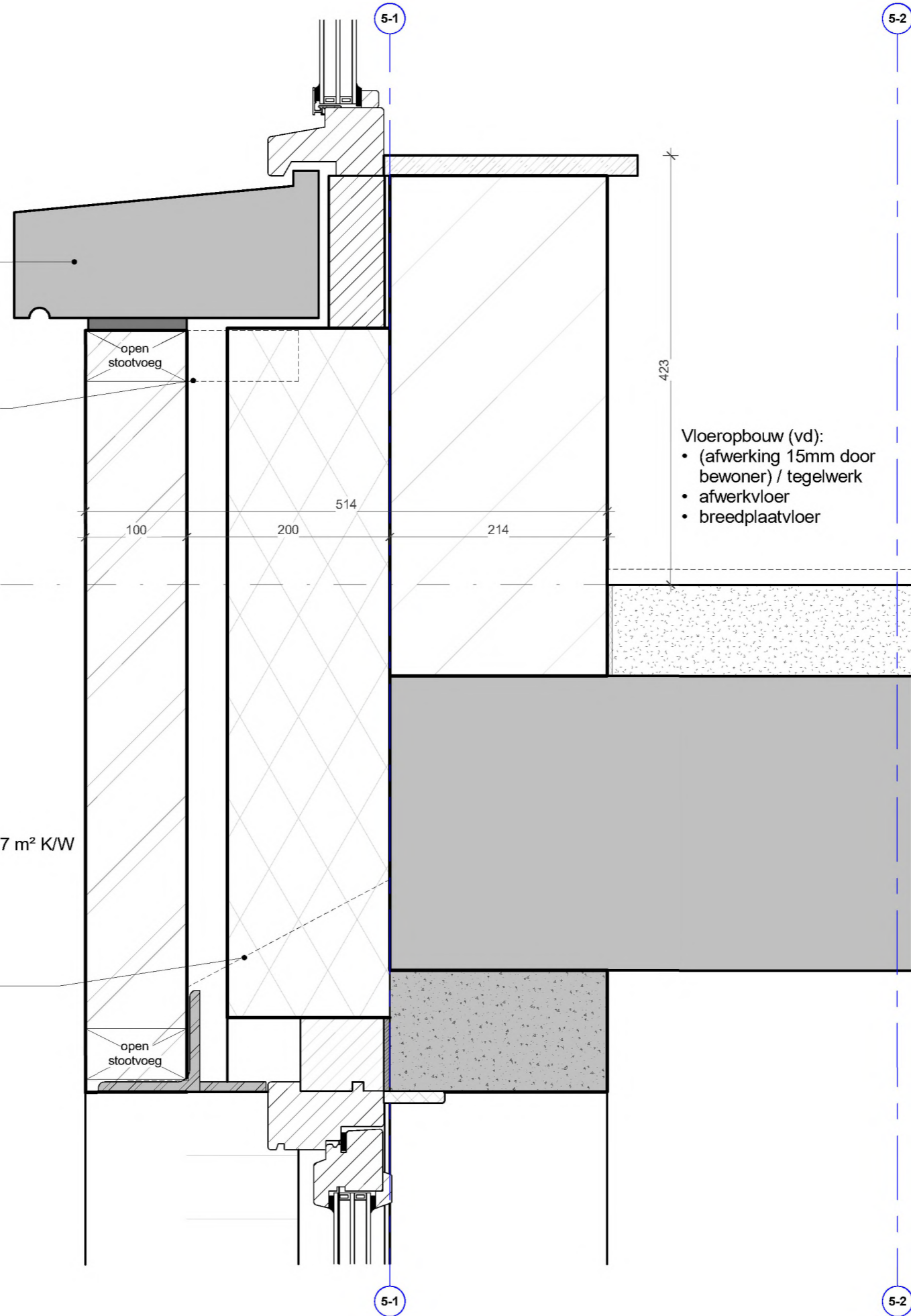
betonnen lekdorpel

omgezette steen tbv lekdorpel

Wandopbouw Bi-Bu: $R_c \geq 4.7 \text{ m}^2 \text{ K/W}$

- kalkzandsteen
- isolatie (Rockwool)
- baksteen

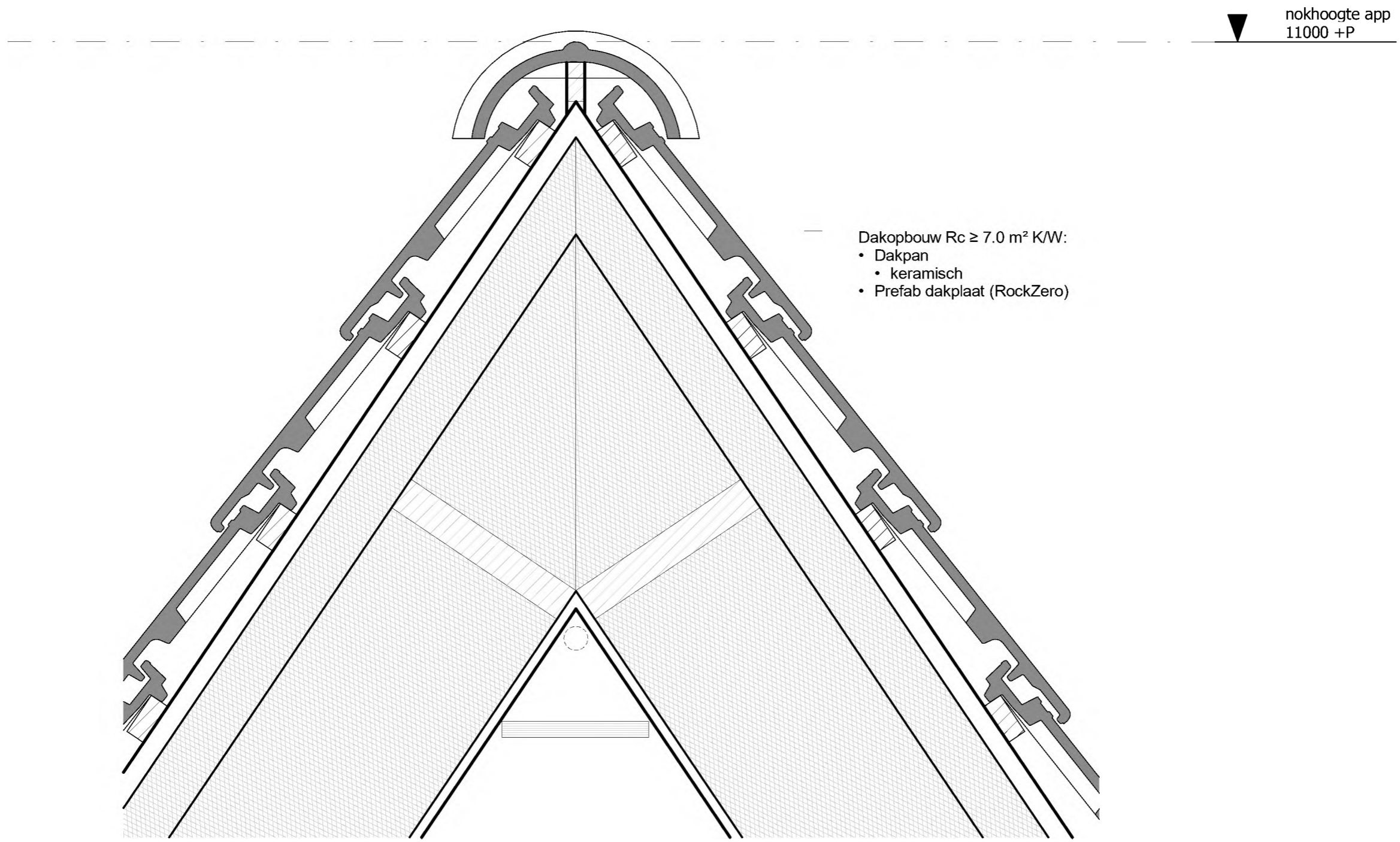
vochtkering

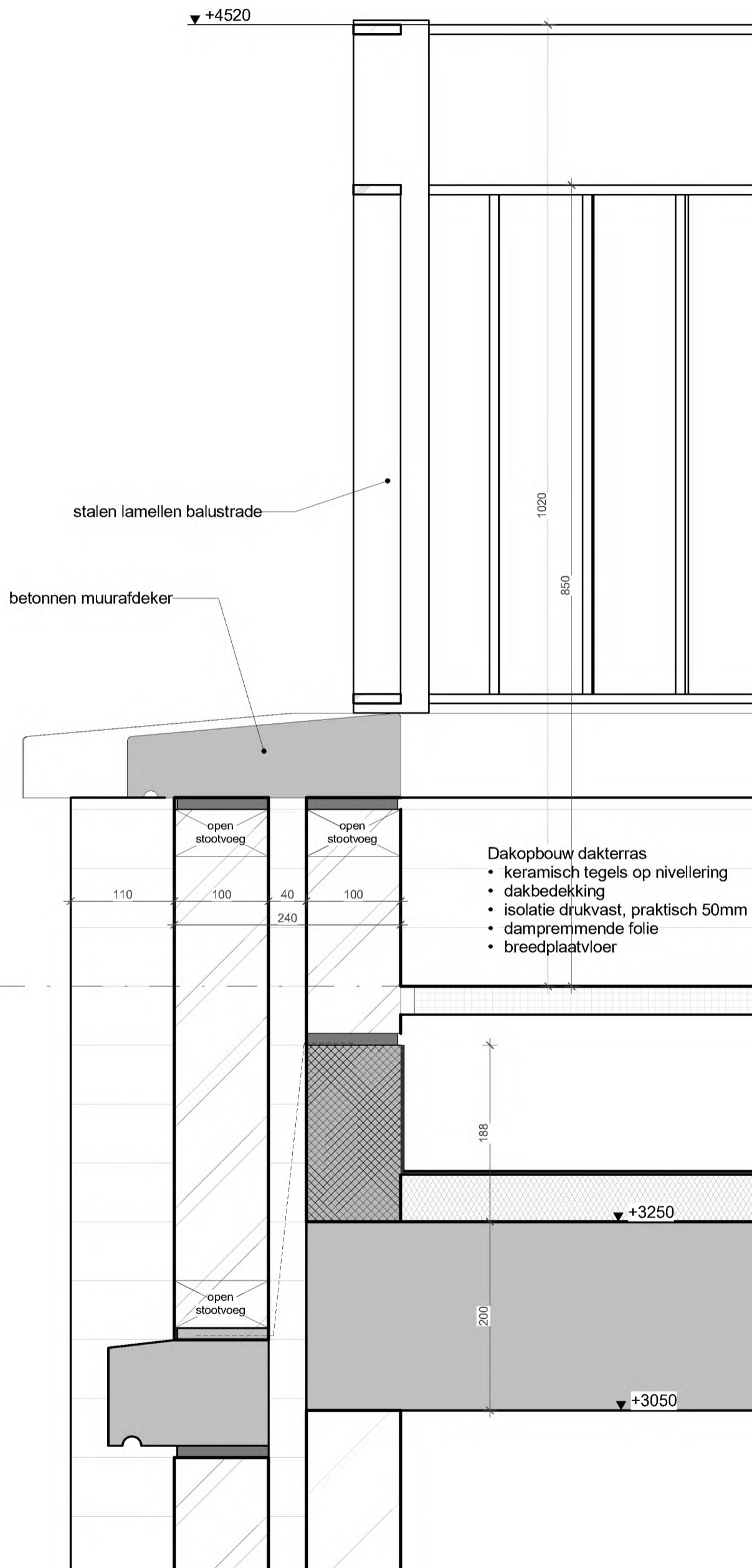


Vloeropbouw (vd):

- (afwerking 15mm door bewoner) / tegelwerk
- afwerkvloer
- breedplaatvloer

02 VD app
6500 +P





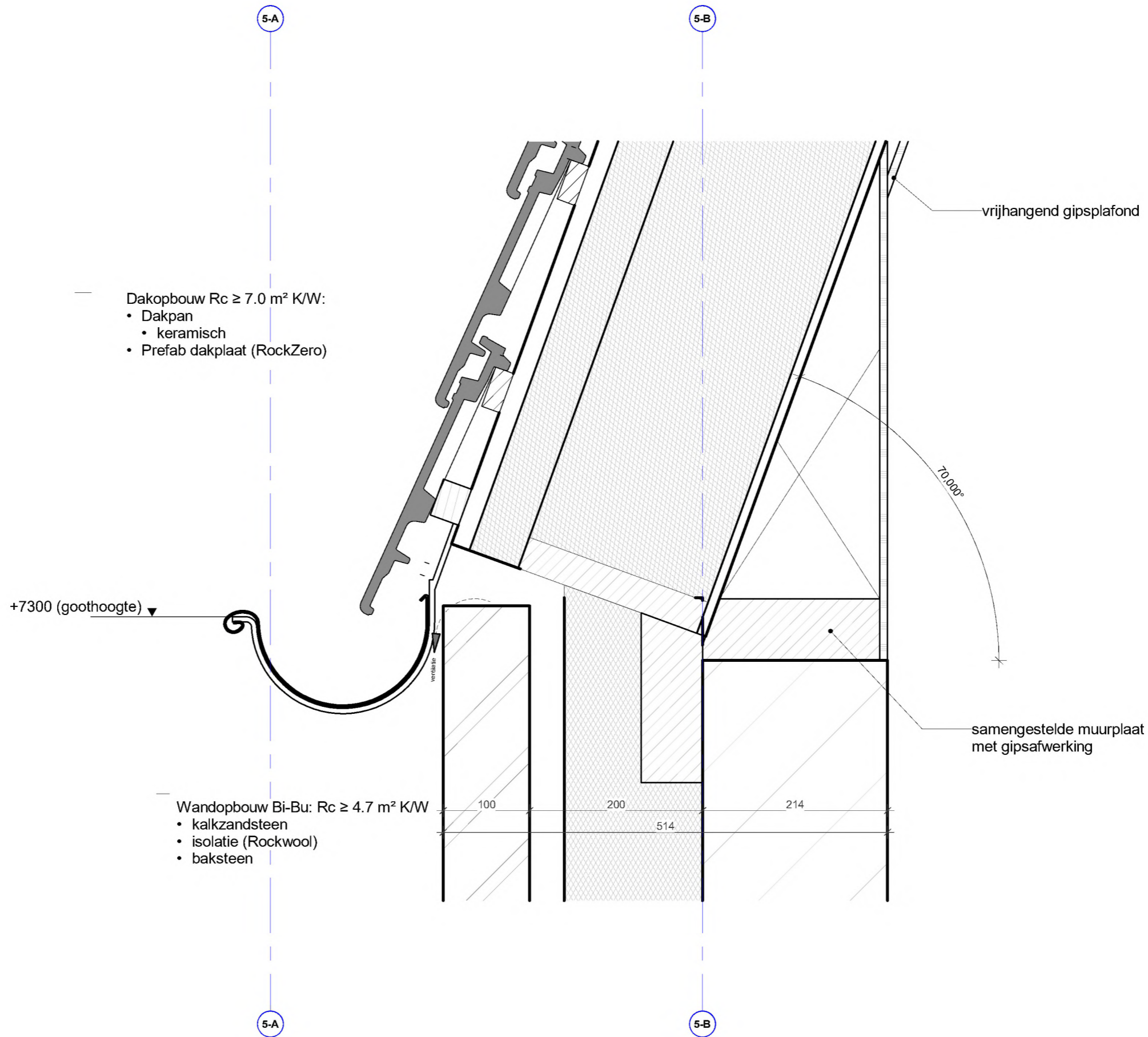
stalen lamellen balustrade

betonnen muurafdeker

Dakopbouw dakterras

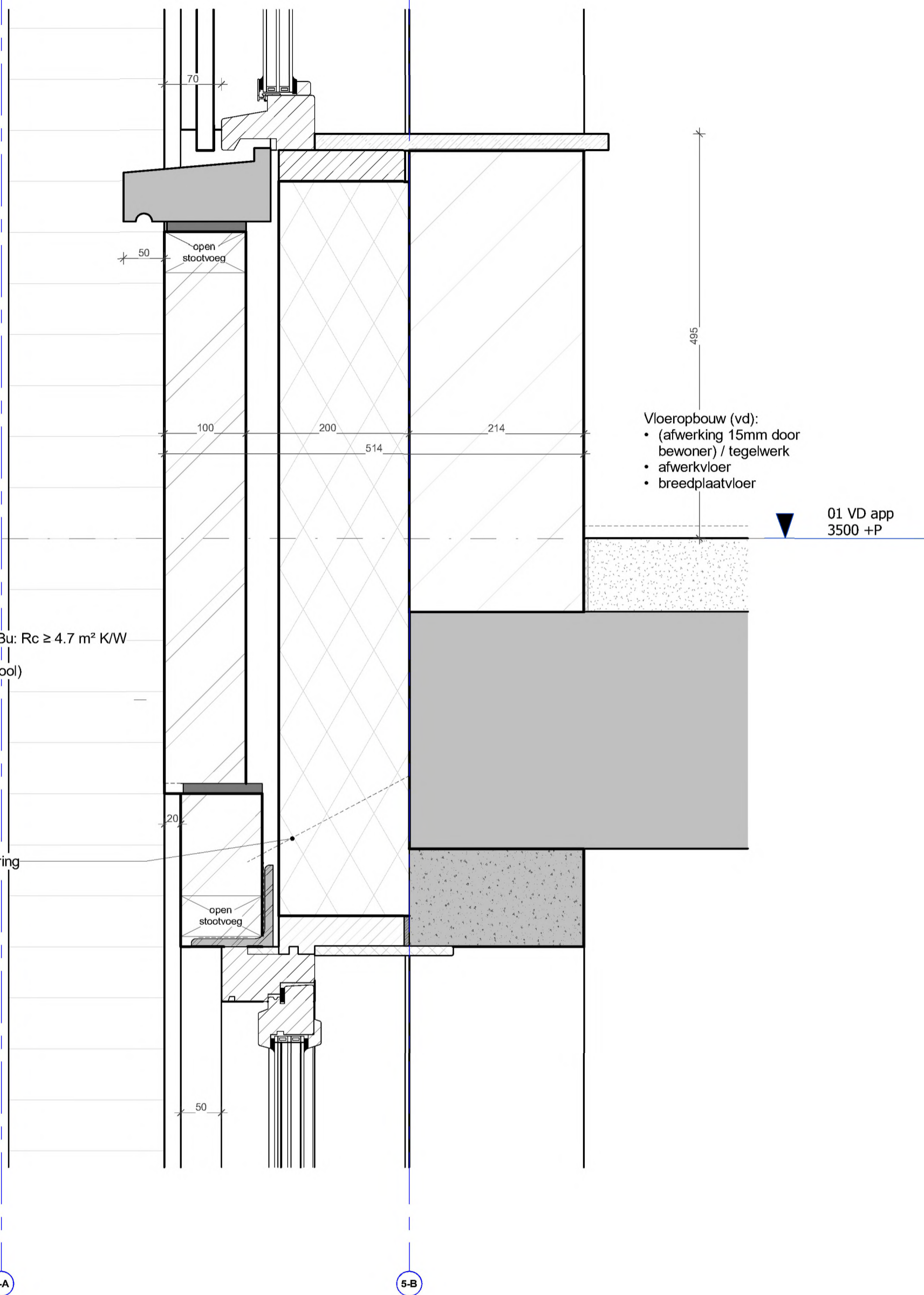
- keramisch tegels op nivellering
- dakbedekking
- isolatie drukvast, praktisch 50mm
- dampremmende folie
- breedplaatvloer

01 VD app
3500 +P



5-A

5-B



Vloeropbouw (vd):

- (afwerking 15mm door bewoner) / tegelwerk
- afwerkvloer
- breedplaatvloer

01 VD app
3500 +P

Wandopbouw Bi-Bu: $R_c \geq 4.7 \text{ m}^2 \text{ K/W}$

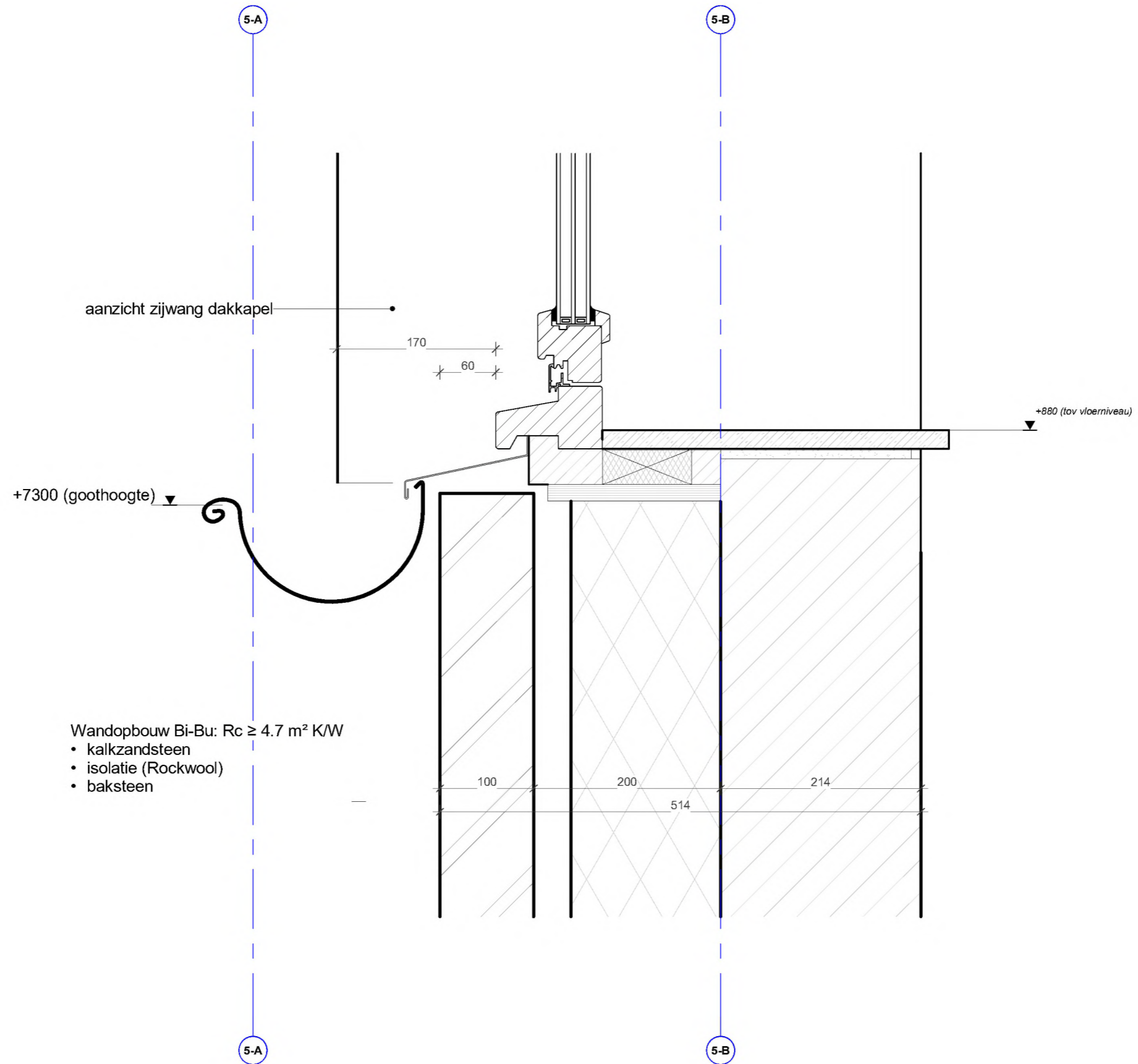
- kalkzandsteen
- isolatie (Rockwool)
- baksteen

vochtkering

5-A

5-B





Wandopbouw Bi-Bu: $R_c \geq 4.7 \text{ m}^2 \text{ K/W}$

- kalkzandsteen
- isolatie (Rockwool)
- baksteen

5-A

5-B

- Dakopbouw $R_c \geq 7.0 \text{ m}^2 \text{ K/W}$:
- Dakpan
 - keramisch
 - Prefab dakplaat (RockZero)

- Dakopbouw $R_c \geq 6.3 \text{ m}^2 \text{ K/W}$:
- dakbedekking
 - prefab dakkapel

03 VD app
9520 +P

+9394

314

70,000°

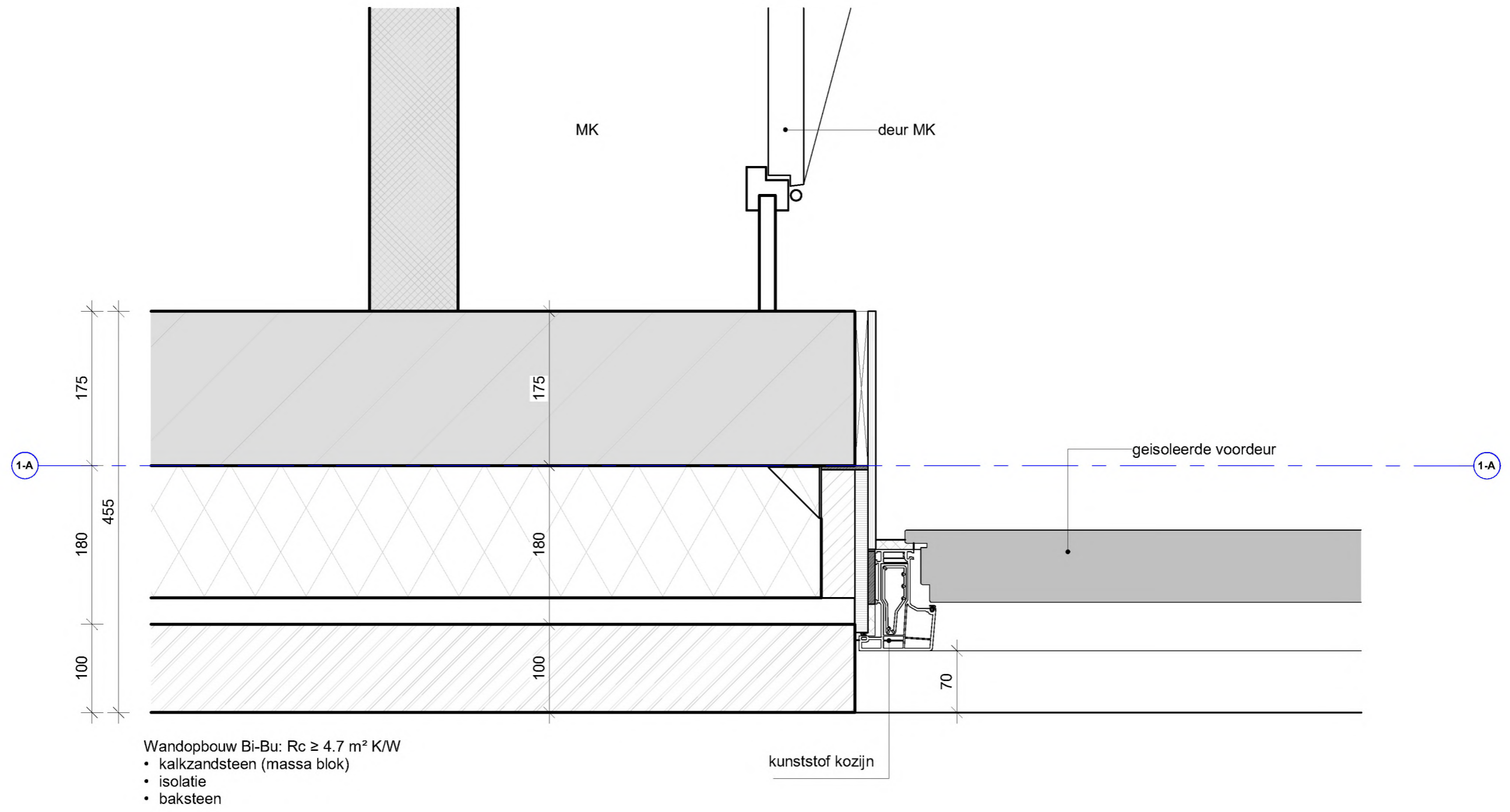
+9080

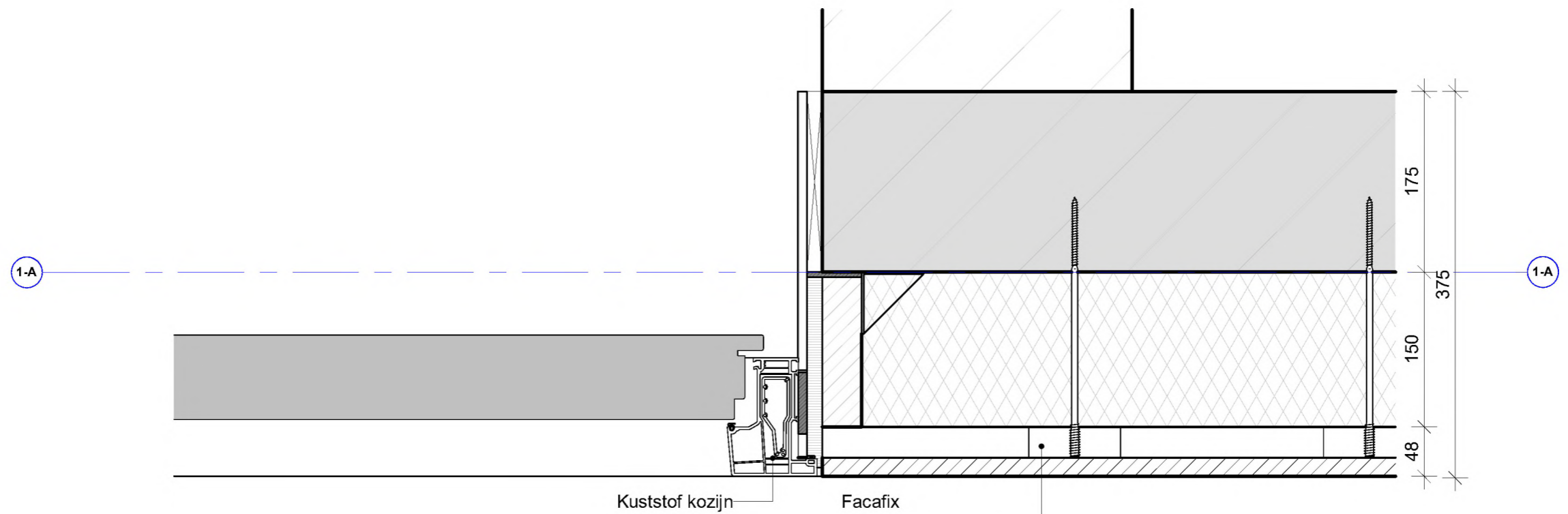
vrijhangend plafond

170

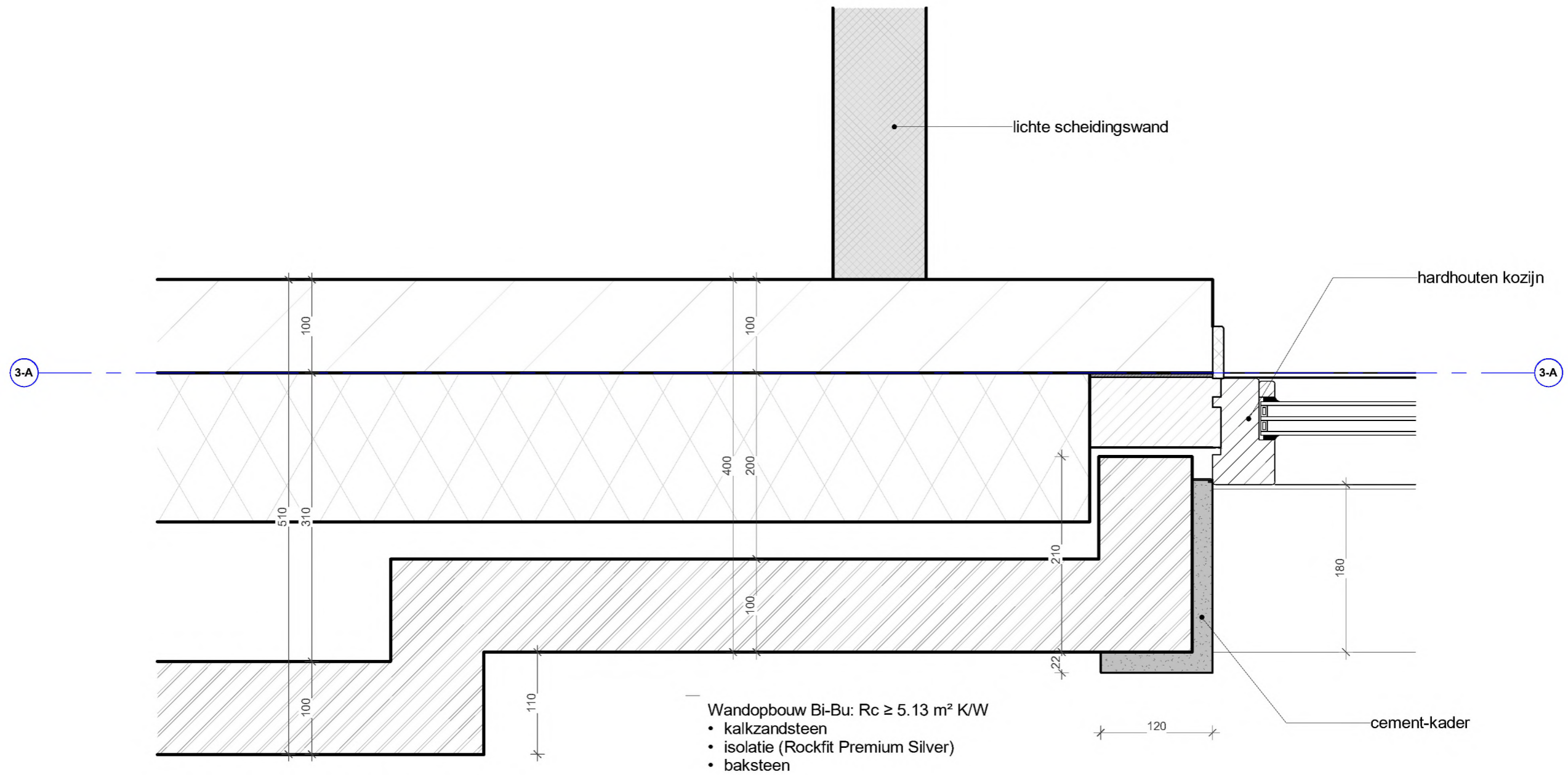
5-A

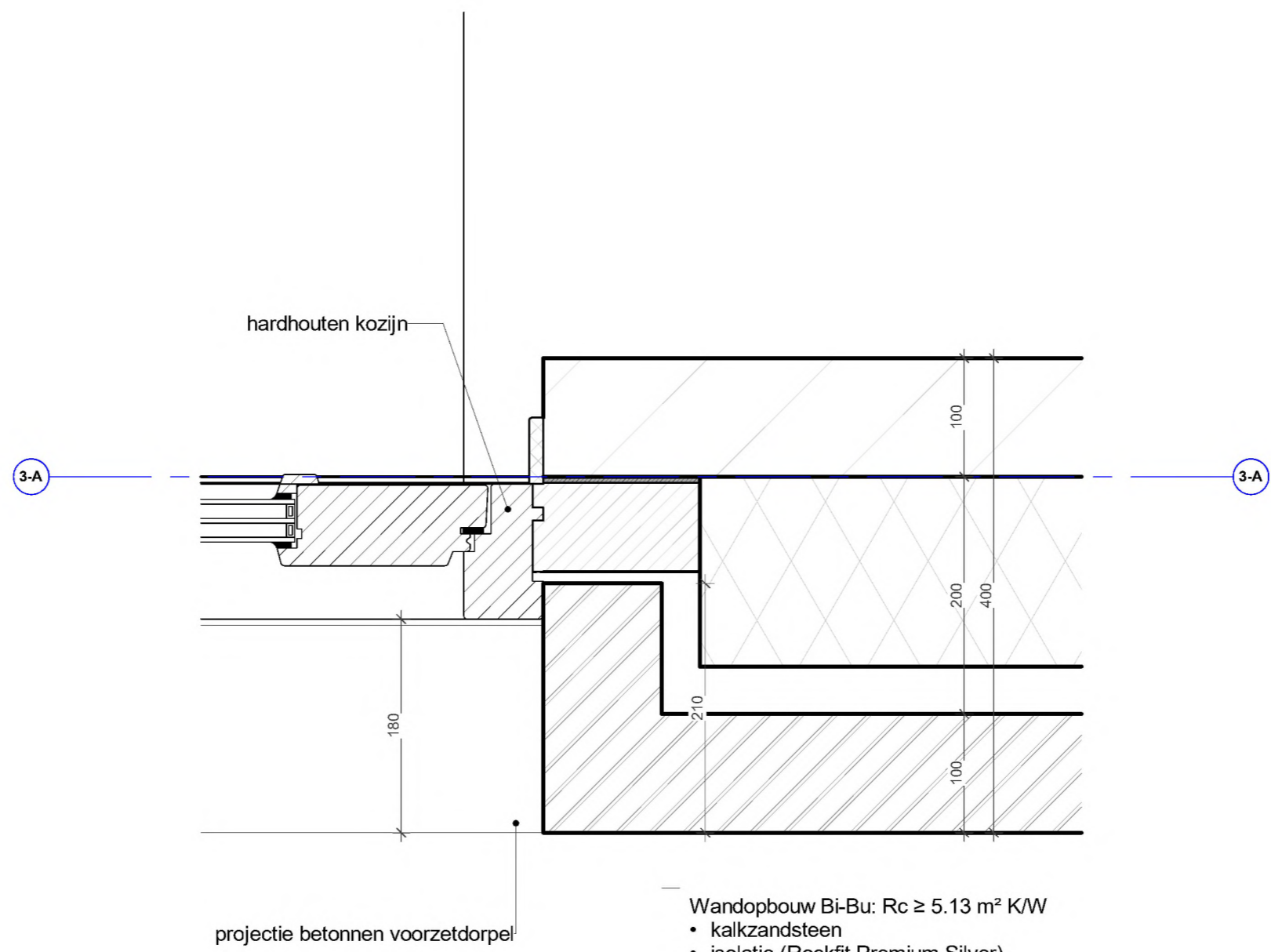
5-B





- Wandopbouw Bi-Bu: $R_c \geq 4.7 \text{ m}^2 \text{ K/W}$
- zwaar kalkzandsteen
 - isolatie
 - spouw
 - houten gevelbekleding (verticaal)



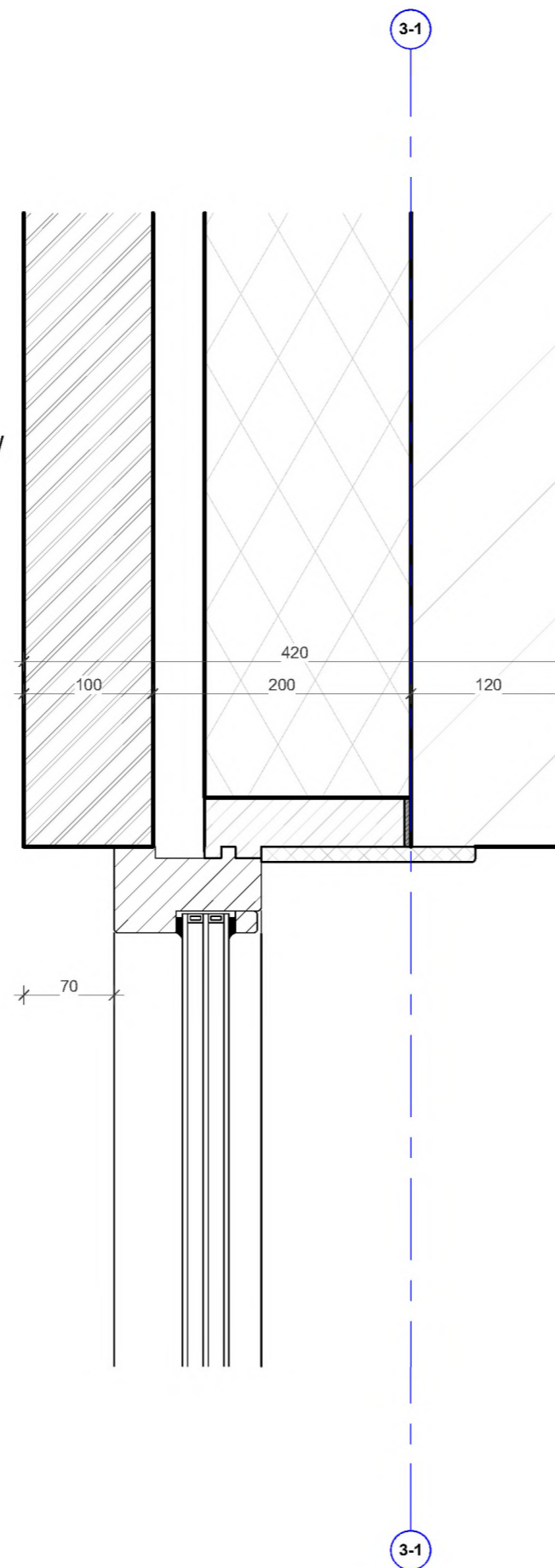


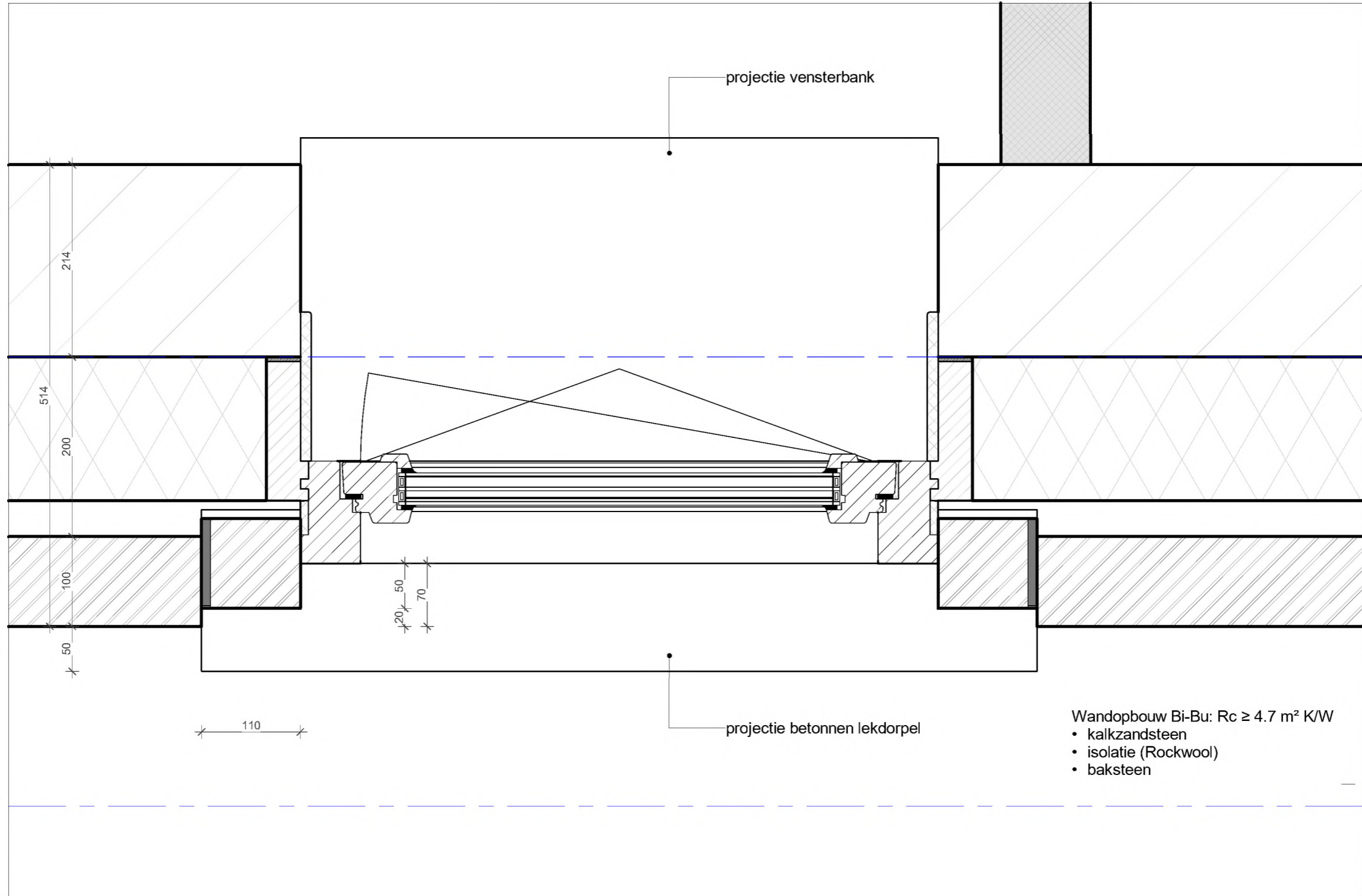
Wandopbouw Bi-Bu: $R_c \geq 5.13 \text{ m}^2 \text{ K/W}$

- kalkzandsteen
- isolatie (Rockfit Premium Silver)
- baksteen

Wandopbouw Bi-Bu: $R_c \geq 5.13 \text{ m}^2 \text{ K/W}$

- kalkzandsteen
- isolatie (Rockfit Premium Silver)
- baksteen





projectie vensterbank

projectie betonnen lekdorpel

Wandopbouw Bi-Bu: $R_c \geq 4.7 \text{ m}^2 \text{ K/W}$

- kalkzandsteen
- isolatie (Rockwool)
- baksteen

5-B

5-B

5-A

5-A



Dakopbouw $R_c \geq 7.0 \text{ m}^2 \text{ K/W}$:

- Dakpan
- keramisch
- Prefab dakplaat (RockZero)

