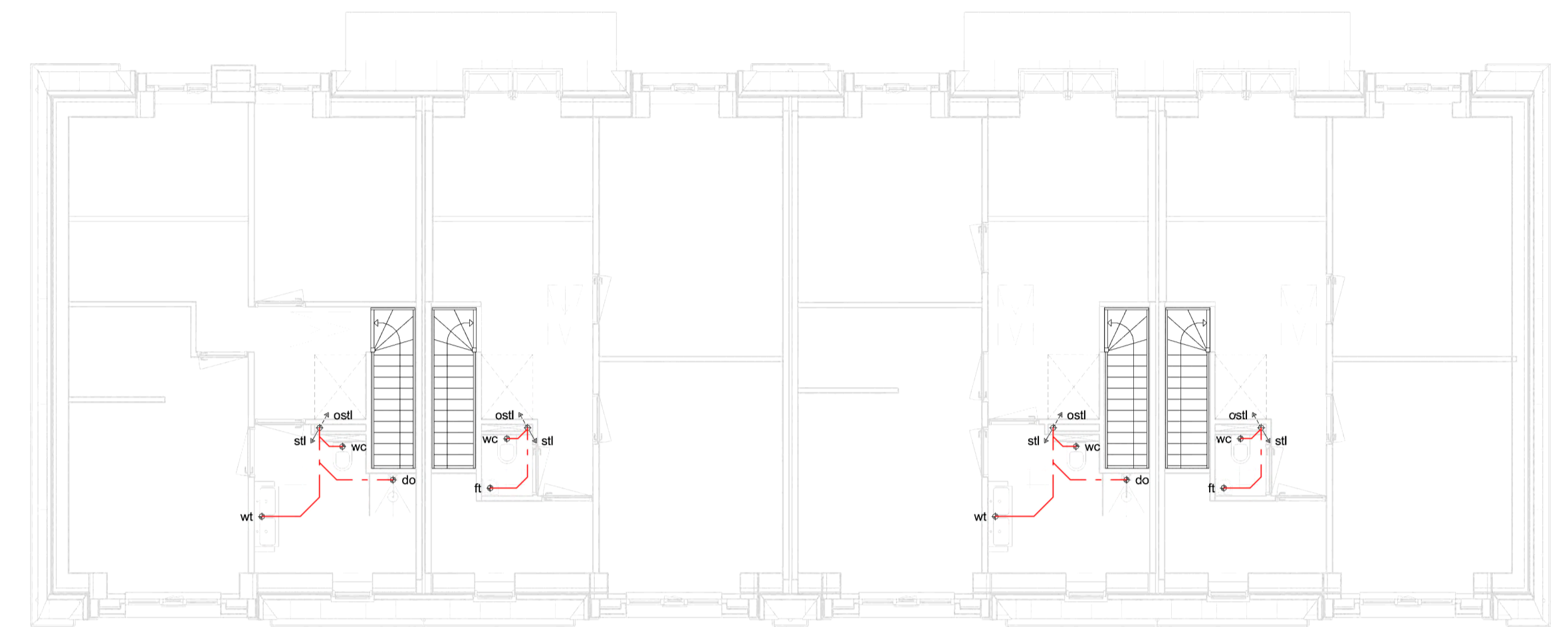
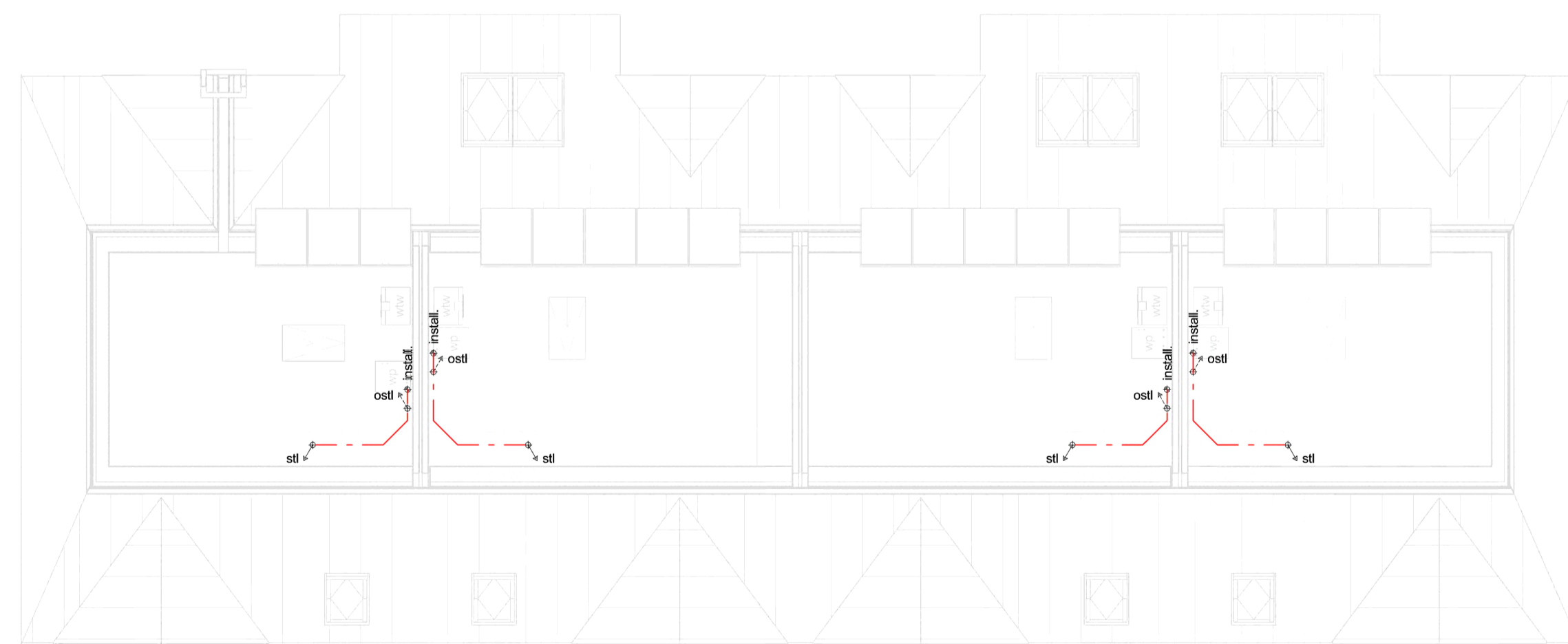


Principe Riolering BG



Principe Riolering VD 01



Principe Riolering ZD

RENVOOI

- ar = aanrecht
- bad = bad
- install. = afvoer installatie
- do = douche
- ft = fonteinje
- hwa = hewaterafvoer
- os = ontstoppingstuk / eindstuk
- ostl = ontspanningsleiding stl
- stl = standleiding
- vwm = vaatwasmachine
- wm = wasmachine
- ug = uitloortgootsteen
- wt = wastafel
- wc = watercloset
- - - = hewaterafvoer (HWA)
- - - = vulwaterafvoer (DWA)

riolering volgens NEN 3215
aansluitingen onder 45 graden
dimensionering en verloop van hwa en dwa conform tekening en berekening installateur
hwa te voorzien van een syphon
vulwaterriolering pvc grijs (overleg met gemeente)
schoonwaterriolering pvc rood/bruin (overleg met gemeente)
definitieve schoon- en vulwaterriolering volgens tekening en berekening installateur indienen ter goedkeuring bij gemeente

- Elke woning heeft 2 indellingsvarianten:
- beneden slapen (programma slaapkamer met badkamer op BG)
 - boven slapen (programma slaapkamers en badkamer op VD, op de BG is er extra ruimte in de vorm van een study)



Bunderstraat 107, 5481 KC SCHIJNDEL
Telefoon
E-mail
www.omniarchitecten.nl

Onderwerp:	Principe riolering Hofwoningen	
	Definitief Ontwerp - Aanvraag omgevingsvergunning	
Bouwwerk:	Park Looburgh Weebosserweg te Bergeijk	Bladnr.: 00-ALG # DO-07
Opdrachtgever:	Symphony Estates Parklaan 54A 5613BH Eindhoven	Werknr.: 2213-SYM
Projectarchitect:		Getekend: AV
Schaal:	1:50	Formaat: A1
		Datum: 09-10-2023
	Gewijzigd:	29-11-2023