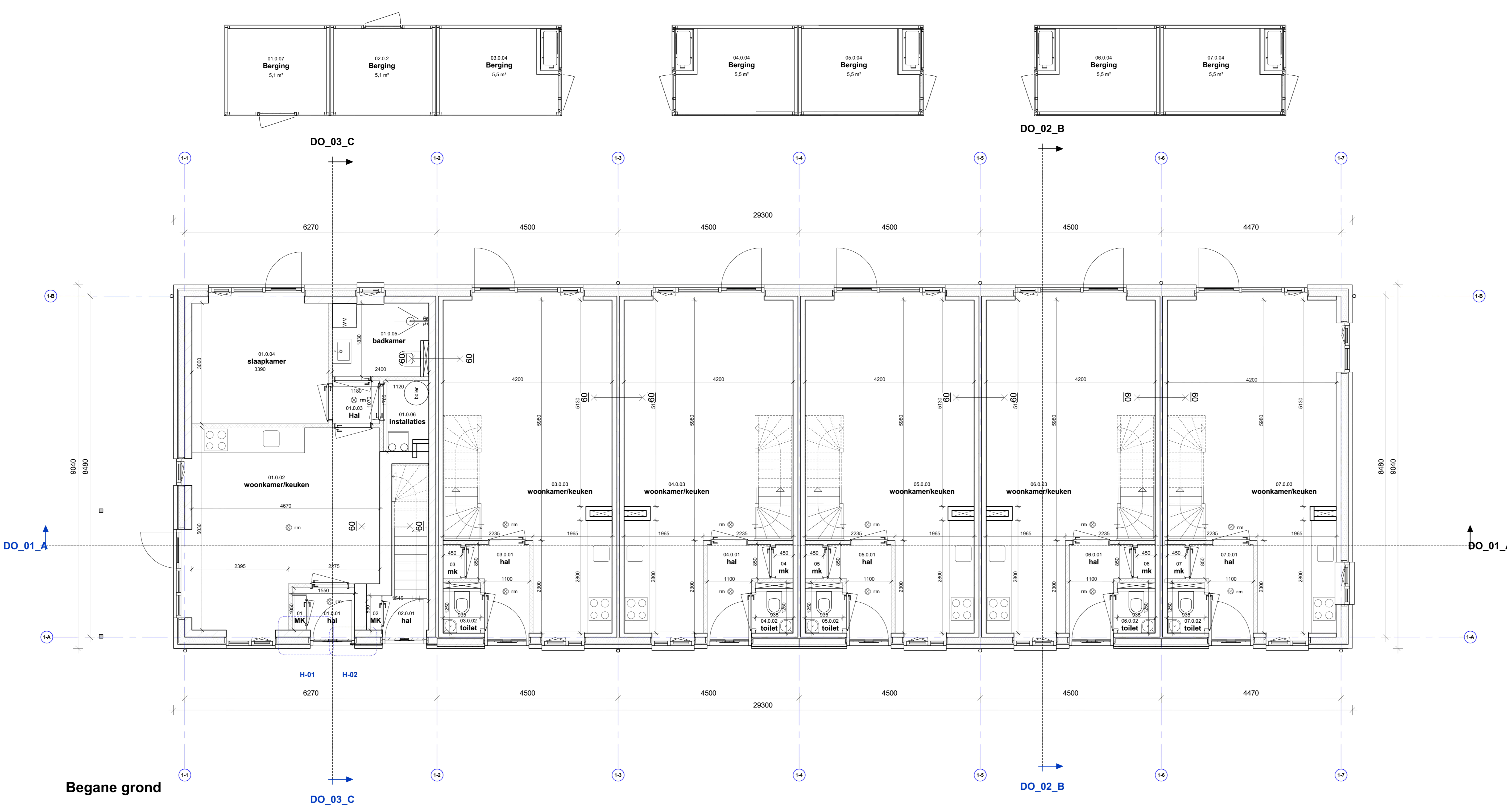


- ### RENVOOI ALGEMEEN
- maatvoering vooraf in het werk te controleren
 - alle maten in millimeters
 - alle hout-, staal- en betonconstructies volgens tekening en berekening constructeur
 - dilatatie volgens constructeur, fabrikant steenleverancier
 - bouwwerk uitvoeren volgens de eisen opgesteld in het bouwbesluit
 - alle schachten en leidingskokers veldto van 60mm
 - massa toegangsdeuren tenminste 25kg/m² en deuren naar verblifgebieden 20kg/m², verblifgebieden met aangrenzende open trap: 25kg/m² (deur met akoestische vulling en kierdichting)
 - Geluidwering volgens NEN5077
 - deuren van badkamer, wc, kast en meterkast 20 mm vrij houden van onderdorpel op vloer
 - algemeen warmwatervoorziening / warmtepomp installatie volgens NEN 7120
 - elektra voorzieningen volgens NEN 1010
 - drinkwater en warmwater volgens NEN 1006
 - beglazing volgens NEN 3569
 - de meterkast moet voldoen aan NEN 2768
 - alle leuningen op 900mm + tredvlak en hekwerken 1000mm+ vloer niveau
 - Lp v raam (bovenkant onderdorpel) < 850 mm doorsn. bevestiging toepassen
 - geen opstapmogelijkheden tussen 200 mm en 700 mm.
 - trappen: optrede max. 188 mm aantrede op koplijn min. 220 mm
 - afwerkingen sanitaire ruimten:
 - vloer: tegelwerk, dubbelhard gebakken, waterdicht afgewerkt
 - wanden: tegelwerk / glad stucwerk, afgewerkt met waterdichte coating
 - plafond: spuitwerk
 - elke ruimte die wordt gepasseerd vanaf de uitgang van een verblifruimte tot de uitgang van de woning, een rookmelder als bedoeld in NEN 2555 toepassen.
 - kozijnen, hang- en sluitwerk volgens PK/W inbraakwerendheids klasse 2 (skg*)
 - het weeten van raamruizen volgens afd 3.10 Bouwbesluit
 - luchtverversing volgens NEN 1087
 - verduimingsfactor op te geven door installateur.
 - de scheidingsconstructie van een verblifgebied beval. volgens NEN 5077 bepaalde karakteristieke geluidwering met een minimum van 20 dB (Bouwbesluit).
 - de woning biedt bescherming tegen geluid van installaties, met een minimum van 30 dB.
 - de afwendige scheidingsconstructie van een verblifgebied, een toileruimte of een badruimte is, bepaald volgens NEN 2778, waterdicht.
 - de constructie die de scheiding vormt tussen een verblifgebied, een toileruimte of een badruimte, en een kruipruimte, met inbegrip van de op de constructie aansluitende delen van andere constructies, voor zover die delen van invloed zijn op het kunnen benutten van vocht in het verblifgebied, de toileruimte of de badruimte, is, bepaald volgens NEN 2778, waterdicht.
 - de inwendige scheidingsconstructie van een verblifgebied, een toileruimte of een badruimte, voor zover de scheidingsconstructie niet grenst aan een ander verblifgebied, een andere toileruimte of een andere badruimte, is, bepaald volgens NEN 2778, waterdicht.
 - de constructie die de scheiding vormt tussen een verblifgebied, een toileruimte of een badruimte, en een kruipruimte, met inbegrip van de op de constructie aansluitende delen van andere constructies, voor zover die delen van invloed zijn op de specifieke luchtvolume stroom naar het verblifgebied, de toileruimte of de badruimte, heeft een volgens NEN 2690 bepaalde, specifieke luchtvolume stroom van ten hoogste 20 l/s-ein(30m² s).
 - een scheidingsconstructie waarvoor een warmteverstand, heeft aan de zijde die grenst aan een verblifgebied een volgens NEN 2778 een factor 0.55 van de temperatuur van de binnenoppervlakte. Geldt niet voor ramen, deuren, kozijnen en daarmee gelijk te stellen constructieonderdelen.
 - materialisering van het buitenoppervlak volgens NEN-EN 13501-1, bouwbesluit Art 2.68 tabel 2.66



- ### RENVOOI
- NEEGE: 70mm
- Isolatie
- Metselwerk
- Wandopbouw Bi-Bu: Rc ≥ 4.7 m² KW
- kalkzandsteen (massa blok)
 - isolatie
 - baksteen
- Wandopbouw Bi-Bu: Rc ≥ 4.7 m² KW
- kalkzandsteen
 - isolatie
 - houten geveelbekleding (verticaal)
- Wandopbouw (bi) Bu: Rc ≥ 4.7 m² KW
- kalkzandsteen
 - isolatie
 - houten geveelbekleding (verticaal)
- Wandopbouw (bi) Bu: Rc ≥ 3.7 m² KW:
- afwerking door bewoner
 - dekvloer
 - ribbenvloer
 - bodemplaatvloer
- Wandopbouw (vd):
- afwerking 20mm door bewoner / tegelwerk
 - dekvloer
 - breedplaatvloer
- Dakopbouw Bu: Rc ≥ 6.3m² KW:
- keramische dakpan
 - prefab dakplaat
- optrede app: 176.5 / 188 mm
aantrede app: min. 220 mm
- optrede rij: 176.5 mm
aantrede rij: min. 220 mm
- ### KOZIJNEN
- Binnendeurkozijnen
- Staal met opdekdeur
- Voordeurkozijn Kunststof met houten met geïsoleerde voordeur (Kiegro 9168 - RAL 1011)
- Buitendeurkozijnen, -ramen en -deuren
- kunststof (nb) - RAL 9004
- Dagmaat deuren
- min. 850x2300mm

Onderwerp: **Plattegronden BG - VD 1-7**
Definitief Ontwerp- Aanvraag omgevingsvergunning

Bouwwerk: Park Looburgh
Weebosserweg te Bergeijk

Opdrachtgever: Symphony Estates
Parkaan 5AA | 5613BH Eindhoven

Projectarchitect: **Omni**
ARCHITECTEN

Schaal: 1:50

Formaat: A0

Datum: 29-11-2023

Gewijzigd: **29-11-2023**

Bunderstraat 107, 5481 KC SCHUNDEL
Telefoon
E-mail: omni@omniarchitecten.nl
www.omniarchitecten.nl