

Begane grond

- ### RENVOOI ALGEMEEN
- maatvoering vooraf in het werk te controleren
 - alle maten in millimeters
 - alle hout-, staal- en betonconstructies volgens tekening en berekening constructeur
 - dilatatie volgens constructeur, fabrikant steervereniger
 - bouwwerk uitvoeren volgens de eisen opgesteld in het bouwbesluit
 - alle schachten en leidingkokers wdbd van 60mm
 - massa toegangsdeuren tenminste 25kg/m² en deuren naar verblijfsgebieden 20kg/m², verblijfsgebieden met aangrenzende open trap: 25kg/m² (deur met akoestische vulling en kierdichting)
 - Geluidwering volgens NEN5077
 - Deuren van badkamer, wc, kast en meterkast 20 mm vrij houden van onderdorpel cq vloer
 - algemene warmwatervoorziening / warmtepomp installatie volgens NEN 7120
 - elektra voorzieningen volgens NEN 1010
 - drinkwater en warmwater volgens NEN 1006
 - bagelozing volgens NEN 3569
 - de meterkast moet voldoen aan NEN 2768
 - alle leuningen op 900mm + trededak en hekwerken 1000mm+ vloer niveau
 - l.p.v. raam (bovenkant onderdorpel) < 850 mm doorverlenging toepassen
 - geen opstapmogelijkheden tussen 200 mm en 700 mm
 - trappen: optrede max. 188 mm aantrede op looplijn min. 220 mm
 - afwerkingen sanitaire ruimten
 - wanden: tegelwerk/ glad stuwerk, afgewerkt met waterdichte coating
 - plafone: spuitwerk
 - elke ruimte die wordt gepasseerd vanaf de uitgang van een verblijfsruimte tot de uitgang van de woning, een rookmelder als bedoeld in NEN 2555 toepassen.
 - kozijnen hang- en sluitwerk volgens PKW/ extra-eisenreclassificatie klasse 2 (ekg*)
 - het weren van rattenmuizen volgens afd 3.10 Bouwbesluit
 - luchtverversing volgens NEN 1067
 - ventilatiefactor op te geven door installateur.
 - de scheidingstructuur van een verblijfsgebied bevat, volgens NEN 5077 bepaalde karakteristieke geluidwering met een minimum van 20 dB (Bouwbesluit).
 - de woning biedt bescherming tegen geluid van installaties, met een minimum van 30 dB.
 - de uitwendige scheidingstructuur van een verblijfsgebied, een toiletruimte of een badruimte, is bepaald volgens NEN 2778, waterdicht.
 - de constructie die de scheiding vormt tussen een verblijfsgebied, een toiletruimte of een badruimte, en een knipruimte, met inbegrip van de op de constructie aansluitende delen van andere constructies, voor zover die delen van invloed zijn op het huren binnendringen van vocht in het verblijfsgebied, de toiletruimte of de badruimte, is bepaald volgens NEN 2778, waterdicht.
 - de inwendige scheidingstructuur van een verblijfsgebied, een toiletruimte of een badruimte, voor zover die scheidingstructuur met grenst aan een ander verblijfsgebied, een andere toiletruimte of een andere badruimte, is bepaald volgens NEN 2778, waterdicht.
 - de constructie die de scheiding vormt tussen een verblijfsgebied, een toiletruimte of een badruimte, en een knipruimte, met inbegrip van de op de constructie aansluitende delen van andere constructies, voor zover die delen van invloed zijn op de specifieke luchtvolumestroom naar het verblijfsgebied, de toiletruimte of de badruimte, heeft een volgens NEN 2690 bepaalde, specifieke luchtvolumestroom van ten hoogste 20.10-6m³(m²s).
 - een scheidingstructuur waarvoor een warmteverstand, heeft aan de zijde die grenst aan een verblijfsgebied een volgens NEN 2778 een factor 0.65 van de temperatuur van de binnenoppervlakte. Gelukt niet voor ramen, deuren, kozijnen en daarmee gelijk te stellen constructieonderdelen.
 - materialisering van het buitenoppervlak volgens NEN-EN 13501-1, bouwbesluit Art 2.68 tabel 2.66

RENVOOI

NEGO: metselwerk 70 mm

Gevels:

- Metselwerk:
 - Vervolg: zie tabel
 - Vloeg: zie Beams 333-9070
 - 3 mm losliggend
- Metselwerk Dorselruimte:
 - Vervolg: zie Beams 333-9070
 - Vloeg: zie Beams 332-2774
 - 3 mm losliggend

Kalkzandsteen

Gipsblokken / Cellerbeton

Roekmelder vigs NEN 2555

Opstelplaats wasmachine / droger / warmtepomp

Toilet met inbouwreservoir

Doucheruimte

Wastafel

Opstelplaats keuken/cocktoestel

optrede: 82.5 mm
aantrede: min. 220 mm

KOZIJNEN

Binnenukozijnen
- montagekozijn (hout) met stompde deur

Voordeurkozijn (hout) met houten met geïsoleerde voordeur.

Buitenkozijnen, -ramen en -deuren
- hardhout - RAL 9004

Bergingdeur (-kozijn)
- hardhout - RAL 9004

Dagmaat deuren min. 850x200mm

Wandopbouw B-Bu: Rc ≥ 4.7 m² KW

- kalkzandsteen
- baksteen

Vloeropbouw (bg) Rc ≥ 5.0 m² KW:

- (afwerking 15mm door bewoner)
- dakvloer
- geïsoleerde betonvloer
- bodemsfaling

Vloeropbouw (vd):

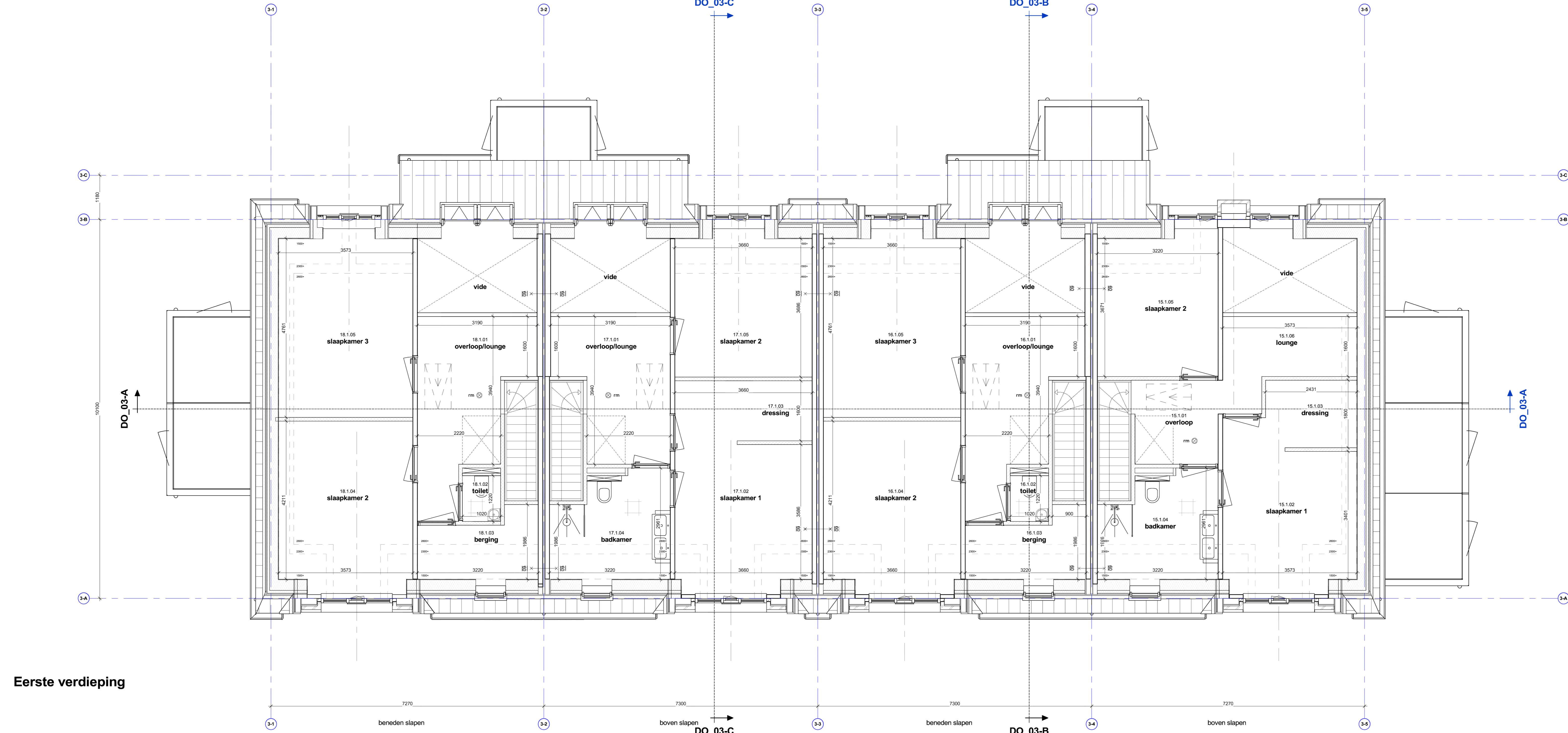
- (afwerking 15mm door bewoner) / tegelwerk
- afwerkvloer
- breedplaatvloer

Dakopbouw Rc ≥ 7.0 m² KW:

- Dakpan
- keramisch
- Prefab dakplaat (RockZero)

Dakopbouw Bu-Bu: Rc ≥ 6.3 m² KW

- dakbedekking
- isolatie
- dampremmende folie
- breedplaatvloer



Eerste verdieping

- ### Hofwoningen
- Elke woning heeft 2 indelingsvarianten:
- beneden slapen (programma slaapkamer met badkamer op BG).
 - boven slapen (programma slaapkamers en badkamer op VD, op de BG is er extra ruimte in de vorm van een study)
- Weergave
- | | | | |
|------------|------------------|------------|------------------|
| 15 - H bs | - boven slapen | 23 - H bs | - boven slapen |
| 16 - T os | - beneden slapen | 24 - TH os | - beneden slapen |
| 17 - T bs | - boven slapen | 25 - TH os | - beneden slapen |
| 18 - TH os | - beneden slapen | 26 - T os | - beneden slapen |
| 19 - TH os | - beneden slapen | 27 - T bs | - boven slapen |
| 20 - T bs | - boven slapen | 28 - T bs | - boven slapen |
| 21 - T os | - beneden slapen | 29 - T os | - beneden slapen |
| 22 - H os | - beneden slapen | 30 - H bs | - boven slapen |

Onderwerp: **Plattegronden BG - VD 15-18**
Definitief Ontwerp - Aanvraag omgevingsvergunning

Bouwwerk: Park Looburgh
Wiebosserweg te Bergeijk

Opdrachtgever: Symphony Estates
Parkaan 5A1 5613BH Eindhoven

Projectarchitect: **Omni**
ARCHITECTEN

Schaal: 1:50

Formaat: A0

Datum: 09-10-2023

Gekend: AV

Gewijzigd: **29-11-2023**

Bunderstraat 107, 5481 KC SCHINDEL
Telefoon
E-mail: info@omniarchitecten.nl
www.omniarchitecten.nl