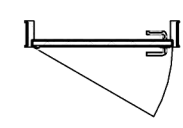
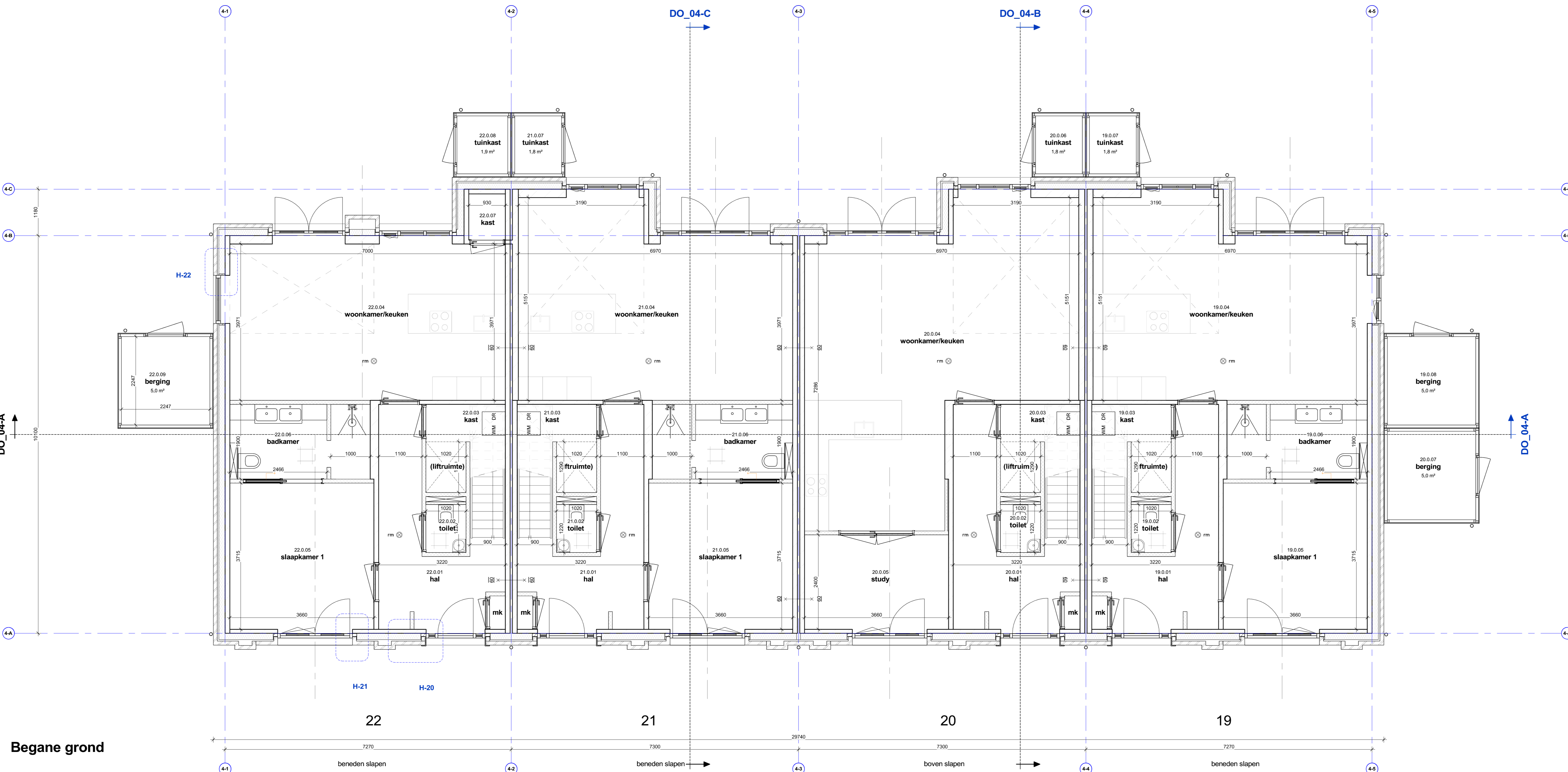


### RENVOOI ALGEMEEN

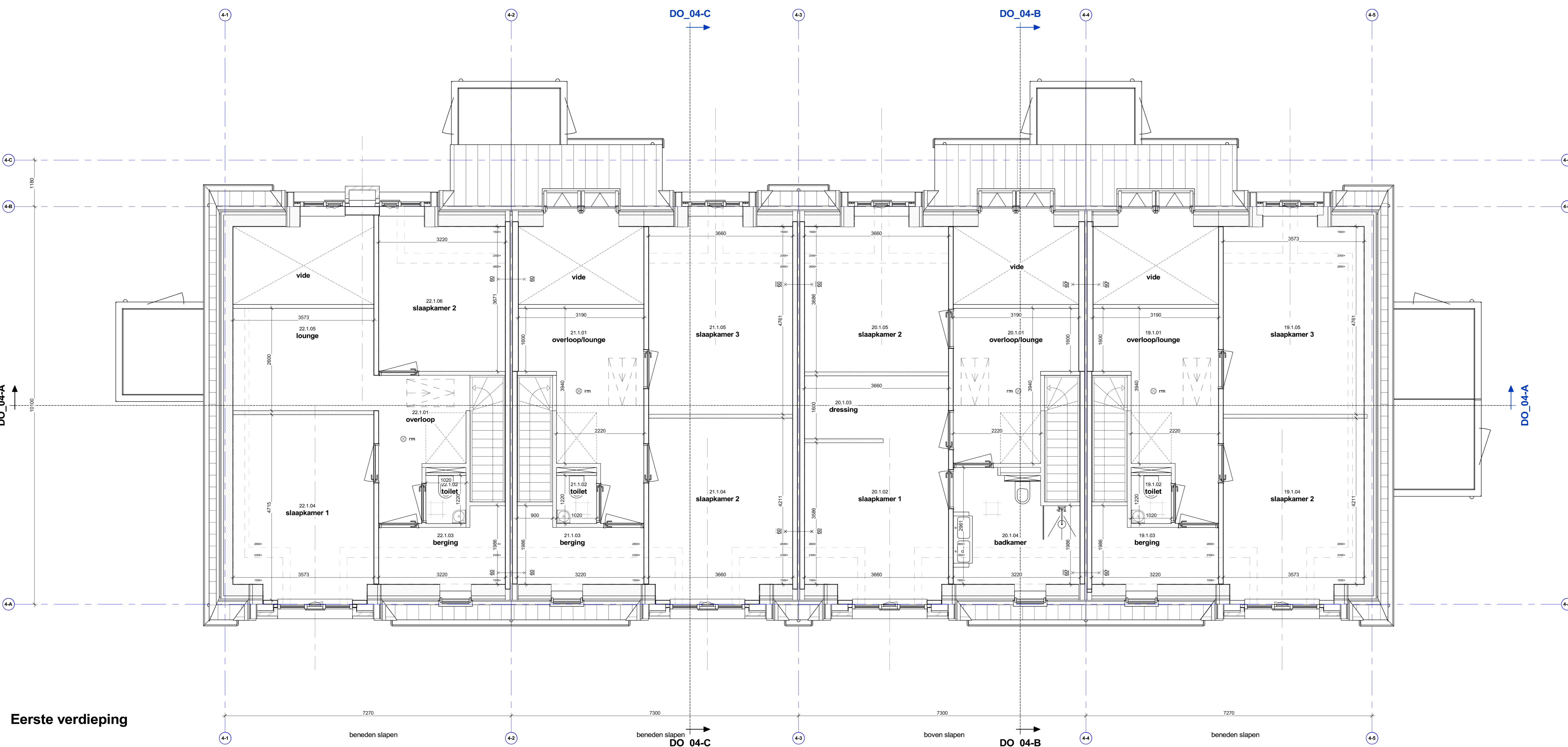
- maatvoering vooraf in het werk te controleren
- alle maten in millimeters
- alle hout-, staal- en betonconstructies volgens tekening en berekening constructeur
- dilatatie volgens constructeur, fabrikant steervereniger
- bouwwerk uitvoeren volgens de eisen opgesteld in het bouwbesluit
- alle schachten en leidingokers wdbd van 60mm
- massa toegangsdeuren tenminste 25kg/m<sup>2</sup> en deuren naar verblijfsgebieden 20kg/m<sup>2</sup>, verblijfsgebieden met aangrenzende open trap: 25kg/m<sup>2</sup> (deur met akoestische vulling en kierdichting)
- Geluidwering volgens NEN5077
- Deuren van badkamer, wc, kast en meterkast 20 mm vrij houden van onderdorpel cq vloer
- algemene warmtevoorziening / warmtepomp installatie volgens NEN 7120
- elektra voorzieningen volgens NEN 1010
- drinkwater en warmwater volgens NEN 1006
- beglazing volgens NEN 3569
- de metelkast moet voldoen aan NEN 2768
- alle leuningen op 900mm + trededak en hekwerken 1000mm+ vloer niveau
- i.p.v. raam (bovenkant onderdorpel) = 850 mm doorverveiliging toepassen
- geen opstapmogelijkheden tussen 200 mm en 700 mm
- trappen: optrede max. 188 mm aanrede op looplijn min. 220 mm
- afwerkingen sanitaire ruimten
  - wanden: tegelwerk/ glad stucwerk, afgewerkt met waterdichte coating
  - plafond: spuitwerk
- elke ruimte die wordt gepasseerd vanaf de uitgang van een verblijfsruimte tot de uitgang van de woning, een rookmelder als bedoeld in NEN 2555 toepassen.
- kozijnen, hang- en sluitwerk volgens PKW/ etraalweerstandsklasse 2 (skg\*)
- het weren van rattenmuizen volgens afd 3.10 Bouwbesluit
- luchtverversing volgens NEN 1067
- verduurzamingfactor op te geven door installateur.
- de scheidingconstructie van een verblijfsgebied bevat, volgens NEN 5077 bepaalde karakteristieke geluidwering met een minimum van 20 dB (Bouwbesluit).
- de woning biedt bescherming tegen geluid van installaties, met een minimum van 30 dB.
- de uitwendige scheidingconstructie van een verblijfsgebied, een toiletruimte of een badruimte, is bepaald volgens NEN 2778, waterdicht.
- de constructie die de scheiding vormt tussen een verblijfsgebied, een toiletruimte of een badruimte, en een knipruimte, met inbegrip van de op de constructie aansluitende delen van andere constructies, voor zover die delen van invloed zijn op het huren binnendringen van vocht in het verblijfsgebied, de toiletruimte of de badruimte, is bepaald volgens NEN 2778, waterdicht.
- de inwendige scheidingconstructie van een verblijfsgebied, een toiletruimte of een badruimte, voor zover die scheidingconstructie met grenst aan een ander verblijfsgebied, een andere toiletruimte of een andere badruimte, is bepaald volgens NEN 2778, waterdicht.
- de constructie die de scheiding vormt tussen een verblijfsgebied, een toiletruimte of een badruimte, en een knipruimte, met inbegrip van de op de constructie aansluitende delen van andere constructies, voor zover die delen van invloed zijn op de specifieke luchtvolumestroom naar het verblijfsgebied, de toiletruimte of de badruimte, heeft een volgens NEN 2690 bepaalde, specifieke luchtvolumestroom van ten hoogste 20.10-6m<sup>3</sup>/m<sup>2</sup>s.
- een scheidingconstructie waarvoor een warmteverstand, heeft aan de zijde die grenst aan een verblijfsgebied een volgens NEN 2778 een factor 0.65 van de temperatuur van de binnenzijde van de constructie. Gelukt niet voor ramen, deuren, kozijnen en daarmee gelijk te stellen constructieonderdelen.
- materialisering van het buitenvloeroppervlak volgens NEN-EN 13501-1, bouwbesluit Art 2.68 tabel 2.66

### RENVOOI

<p>NEGO: metselwerk 70 mm</p> <p>Isolatie</p> <p>Metselwerk</p> <p>Graaf</p> <p>Metselwerk 100 mm</p> <p>Vloerplaat: Beema 333-9070</p> <p>Vloeg: 40 mm</p> <p>3 mm insulatie</p> <p>PKW</p> <p>Metselwerk Dorselruim</p> <p>Vloerplaat: Beema 332-2774</p> <p>3 mm insulatie</p>	<p>Kalkzandsteen</p> <p>Gipsblokken / Cellerbeton</p> <p>Roekmelder vigs NEN 2555</p> <p>Opstelplaats wasmachine / droger / warmtepomp</p> <p>Toilet met inbouwreservoir</p> <p>Doucheruimte</p> <p>Wastafel</p> <p>Opstelplaats keukenkooktoestel</p> <p>optrede: 182,5 mm</p> <p>aanrede: min. 220 mm</p>	<p>Binnendeurenkozijnen</p> <ul style="list-style-type: none"> <li>- montagekozijn (hout) met stompde deur</li> </ul> <p>Voordeurenkozijn (hout) met houten met geïsoleerde voordeur.</p> <p>Buitenkozijnen, -ramen en -deuren</p> <ul style="list-style-type: none"> <li>- hardhout - RAL 9004</li> </ul> <p>Bergingsdeur(-kozijn)</p> <ul style="list-style-type: none"> <li>- hardhout - RAL 9004</li> </ul> <p>Dagmaat deuren min. 850x200mm</p> <p>Wandopbouw B-Bu: Rc ≥ 4.7 m<sup>2</sup> KW</p> <ul style="list-style-type: none"> <li>- kalkzandsteen</li> <li>- isolatie (zie BENG berekening)</li> <li>- baksteen</li> </ul> <p>Vloeropbouw (bg) Rc ≥ 5.0 m<sup>2</sup> KW:</p> <ul style="list-style-type: none"> <li>- (afwerking 15mm door bewoner)</li> <li>- dakvloer</li> <li>- gietvloer</li> <li>- bodemsfslating</li> </ul> <p>Vloeropbouw (vd):</p> <ul style="list-style-type: none"> <li>- (afwerking 15mm door bewoner) / tegelwerk</li> <li>- afwerkvloer</li> <li>- breedplaatvloer</li> </ul> <p>Dakopbouw Rc ≥ 7.0 m<sup>2</sup> KW:</p> <ul style="list-style-type: none"> <li>- Dakpan</li> <li>- keramisch</li> <li>- Prefab dakplaat (RockZero)</li> </ul> <p>Dakopbouw Bu-Bu: Rc ≥ 6.3 m<sup>2</sup> KW</p> <ul style="list-style-type: none"> <li>- dakbedekking</li> <li>- isolatie</li> <li>- dampremmende folie</li> <li>- breedplaatvloer</li> </ul>	<p>KOZIJNEN</p> 
---	---	---	---



Begane grond



Eerste verdieping

**Hofwoningen**

Elke woning heeft 2 indelingsvarianten:

- beneden slapen (programma slaapkamer met badkamer op BG).
- boven slapen (programma slaapkamers en badkamer op VD, op de BG is er extra ruimte in de vorm van een study)

Weergave


15 - H bs - boven slapen	23 - H bs - boven slapen
16 - T os - beneden slapen	24 - TH os - beneden slapen
17 - T bs - boven slapen	25 - TH os - beneden slapen
18 - TH os - beneden slapen	26 - T os - beneden slapen
19 - TH os - beneden slapen	27 - T bs - boven slapen
20 - T bs - boven slapen	28 - T bs - boven slapen
21 - T os - beneden slapen	29 - T os - beneden slapen
22 - H os - beneden slapen	30 - H bs - boven slapen

Onderwerp: **Plattegronden BG - VD 19-22**

Definitief Ontwerp - Aanvraag omgevingsvergunning

Bouwwerk: Park Looburg, Weibosserweg te Bergeijk

Opdrachtgever: Symphony Estates, Parkaan 5A1, 5613BH Eindhoven

Projectarchitect: 

Schaal: 1:50

Formaat: A0

Datum: 09-10-2023

Gewijpt: **29-11-2023**

Bunderstraat 107, 5481 KC SCHINDEL  
Telefoon  
E-mail: [info@omniarchitecten.nl](mailto:info@omniarchitecten.nl)  
[www.omniarchitecten.nl](http://www.omniarchitecten.nl)