

het pad richting het bos. Aan de rechterkant zien we het kunstwerk 'Paters Ros' **3**. We fietsen weer terug naar de Kattendans, verlaten het parkeerterrein en slaan rechtsaf. Vervolgens volgen we de weg naar links, dit is de Van Beverwijkstraat die over gaat in de Nieuwstraat. Deze straat volgen totdat we links het Hagelkruis in kunnen. Hierna gaan we meteen weer rechtsaf, dit is de Kempakker. Aan de rechterkant zien we tegen de gevel het 'MAVO-reliëf' **10**. We rijden door en gaan op het einde van de straat links, dit is de Churchillaan. Bij de rotonde bij de Standerdmolen aangekomen zien we het kunstwerk 'Kempense Haan' **11**. We gaan rechtsaf de weg Standerdmolen in. Aan de linkerkant zien we het kunstwerk 'Samenwerken' **26**. Op het einde van deze weg gaan we rechtsaf en meteen weer linksaf De Waterlaat in. Op het einde gaat deze weg over in fietspad, we volgen het fietspad. Dit fietspad gaat vervolgens over in de Oude Postelseweg. Deze weg volgen we tot de kruising met de Weebosserweg, hier gaan we rechtsaf. We volgen deze weg tot de kerk van de Weebosch. Aan de linkerkant bij de kerk zien we het kunstwerk 'Haasje Over' **19**. We fietsen weer verder en gaan in de bocht naar links rechtsaf de Sint Gerardusweg in. Hierna gaan we meteen weer rechts de Witrijtseweg in. Aan de linkerkant voor het gemeenschapshuis 't Sant zien we het kunstwerk 'Zwaan kleef aan' **20**. We fietsen weer terug en gaan weer linksaf de Sint Gerardusweg in. Vervolgens gaan we rechtsaf de weg Weebosch in. Deze weg gaat over in Hoge Rijt en Rijt. Aangekomen bij de graanmolen De Deen zien we het kunstwerk 'Gildebroeder' **24**. We rijden weer door en rijden het dorp Luyksgestel in. Aangekomen bij de Gestelplaetse steken we deze over en gaan rechtdoor de Kerkstraat in. Tussen de oude pastorie en welzijnscentrum Lucia gaan we linksaf de inrit in. We zien nu rechts achterin op de binnenplaats het kunstwerk 'Communicatie' **23**. We gaan weer terug en vervolgen rechtsaf onze weg via de Kerkstraat. Op het einde van deze weg staat aan de linkerkant het kunstwerk van 'De Koperteut' **21**. Recht voor ons bij de kiosk zien we het kunstwerk 'Kraaienpoot' **22**. We gaan nu linksaf de Dorpstraat in. We volgen deze weg totdat we in de kern 't Loo aankomen. Nog voor de kerk zien we aan de linkerkant op het driehoekige grasveldje met oude bomen het kunstwerk 'Timpaan' **25**. We rijden weer door en houden bij de rotonde rechts aan. De weg Loo gaat vervolgens over in de Broekstraat. We volgen deze weg tot aan de volgende rotonde, hier gaan we linksaf de Burgemeester Mag-neestraat in. We komen nu bij het gemeentehuis, naast het oude raadhuis staat op het plein het kunstwerk 'Bestuurstempel' **6**. We rijden weer door en gaan rechtsaf het centrum in, dit is 't Hof. In de bocht naar links staat aan de linkerkant het kunstwerk 't Hermenieke van Bergeijk' **5**. We gaan hier rechtsaf en stoppen met onze fiets naast de ingang van de Hofkerk. Achter de kerk ligt de monu-mentale begraafplaats met de kunstwerken 'De Vlieger' **7** en 'Geborgenheid' **8**. We fietsen weer verder rechts om de kerk over het marktplein en houden rechts aan bij het verlaten van het plein.

We vervolgen onze weg en fietsen nu rechtdoor langs de oude muur de Dr. Rauppstraat in. Bij een parkeerplaats aan de linkerkant zien we hierachter het kunstwerk 'Compositie' **12**. We gaan een stukje terug en gaan vanaf de Dr. Rauppstraat rechtsaf het Willem Driedonxpad in. Op het eind van dit pad gaan we linkaf het Pastoorshof in. Op het eind gaan we rechtsaf de Kerkstraat in. Vanaf de Kerkstraat nemen we de tweede weg links, dit is de Domineestraat. Aan de rechterkant zien we de Beelden- en Bloementuin met hierin verschillende kunstwerken **9** van de Bergeijkse kunstenaar Harry Verhoeven. We zijn nu weer terug bij het startpunt Teutenhuis.

Nr.	Titel	Kunstenaar	Jaartal
1	Pegasus	Harry Verhoeven	2011
2	Fontein	Onbekend	1959
3	Paters Ros	Harry Verhoeven	2013
4	Kattendans	Toon Slegers	1983
5	't Hermenieke van Bergeijk	Willy van der Putt	1987
6	Bestuurstempel	Harry Verhoeven	2002
7	De Vlieger	Mária van Iersel	2011
8	Geborgenheid	Godelief Hoskam-Van Veldhoven	2011
9	Kunstwerken beelden- en bloementuin	Harry Verhoeven	2011
10	MAVO reliëf	Henk Tleman	1965
11	Kempense haan	Toon Slegers	1986
12	Compositie	Toon Slegers	1988
13	Mouw op driepoot	Willy van der Putt	1996
14	De Buitengaanders	Willy van der Putt	1988
15	Westerhovens Monument	Addy van Mierlo	2001
16	Sint Annagilde	Onbekend	2013
17	Zonder Titel	Henk Geel	2005
18	Schutsboom St. Annagilde	Onbekend	2013
19	Haasje over	Willy van der Putt	Onbekend
20	Zwaan kleef aan	Willy van der Putt	1983
21	De Koperteut	Peter Roovers	1972
22	Kraaienpoot	Ad Wouters, Jan van den Dungen	1985
23	Communicatie	Frans Roymans	1993
24	Gildebroeder	Willy van der Putt	1976
25	Timpaan	Onbekend	2012
26	Samenwerken	Frans Roymans	1991



# KUNST- EN CULTUUR

## FIETSROUTE

13 km - 17 km



# FIETSROUTE

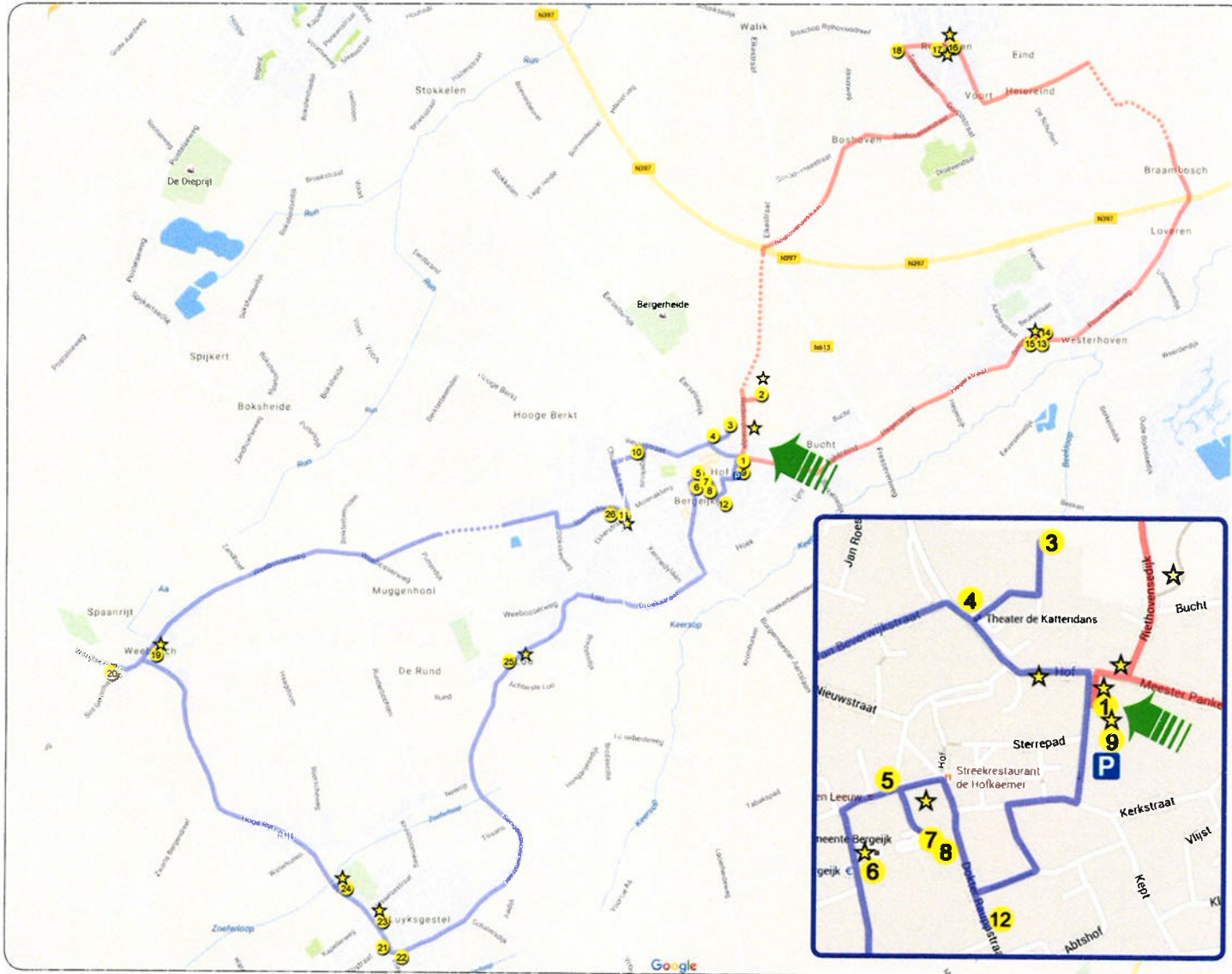
**ROOD: 13 KM**    **BLAUW: 17 KM**


## FIETSROUTE LUS ROOD, 13 KM


Vanuit het Teutenhuis gaan we rechtsaf via het protestantse kerkje naar 't Hof. Voor het Teutenhuis staat het kunstwerk 'Pegasus' **1**. Aan de linkerkant ligt de abri van Rietveld en schuin rechts voor ons staat de straatklok van Rietveld. We gaan rechtsaf naar 't Hof, deze weg gaat over in Meester Pankenstraat. Bij de rotonde gaan we linksaf, dit is het Eijkereind. Bij de volgende rotonde gaan we rechtdoor, dit is de Heijerstraat. Deze weg volgen tot we in Westerhoven linksaf de Dorpstraat in kunnen. We volgen de Dorpstraat en komen bij het Mgr. Biemansplein, hier staan aan de rechterkant de 'Mouw op driepoot' **13** en het 'Westerhovens Monument' **15**. Iets verderop aan de Dorpstraat bij de kerk staat het kunstwerk 'De Buitengaanders' **14**. We rijden de Dorpstraat uit en steken de Provincialeweg over. Deze vervolgen we via het fietspad. Bij de rotonde gaan we rechtdoor, dit is Braambos. Deze weg volgend komen we aan bij fietsknooppunt 3, vanaf hier volgen we de weg en fietspad richting fietsknooppunt 69 in Riethoven. Via de weg Heiereind komen we bij de kruising met de Voorderstraat, deze steken we over, dit is de Willibrordusstraat. We komen nu bij de dorpsweide met kiosk en het kunstwerk 'Sint Annagilde' **16**. Op het einde van de weg gaan we linksaf. We rijden nu langs de kerk en voormalige brouwerij en herberg Van Deijck. We steken vervolgens de kruising met de Dorpstraat over, aan de linkerkant staat het kunstwerk 'Zonder Titel' **17**. We volgen de Gildestraat tot we linksaf de Tonterstraat in kunnen. Hier staat het kunstwerk 'Schutsboom' **18**. Op het einde van de Tonterstraat gaan we rechtsaf de Dorpstraat in. Vervolgens gaan we de eerste weg rechts, dit is de Boshovensestraat. Deze weg volgen we en op het eind gaan we linksaf. We steken vervolgens bij de rotonde de provincialeweg over en volgen het fietspad. We komen nu langs rijksmonument De Ploeg van Gerrit Rietveld. Hier gaan we even linksaf en rijden een stukje door, aan de rechterkant staat het kunstwerk 'Fontein' **2**. We gaan weer terug en vervolgen onze weg over de Riethovensedijk. Aan het einde van de weg gaan we rechtsaf, hier staat de straatklok van Gerrit Rietveld en links voor ons staat de Rietveld-abri. Als we meteen links af de Domineestraat in slaan zijn we weer terug bij het startpunt Teutenhuis.


## FIETSROUTE LUS BLAUW, 17 KM

Vanuit het Teutenhuis gaan we rechtsaf via het protestantse kerkje naar 't Hof. Voor het Teutenhuis staat het kunstwerk 'Pegasus' **1**. Schuin rechts voor ons staat de straatklok van Rietveld. We gaan linksaf naar 't Hof en fietsen langs de abri van Rietveld en we volgen de bocht naar rechts. Net voor Theater de Kattendans gaan we rechtsaf het parkeerterrein op, hier staat het kunstwerk 'Kattendans' **4**. We fietsen door over het parkeerterrein en houden op het einde links aan, we volgen



 **Startpunt** Teutenhuis  
Domineestraat 8a, 5571 EJ Bergeijk

 (Rijks)monumenten

 **Parkeren** Aan de Domineestraat naast het Teutenhuis en de Beelden- en Bloementuin is een gratis parkeergelegenheid

