



# Herinrichting Nieuweweg Siebengewald

2<sup>de</sup> Bewonersavond 7 september 2023

# Herinrichting Nieuweweg

**Programma 2<sup>de</sup> bewonersavond 7 september 2023**

- **Opening**
- **Terugkoppeling uitkomsten straatavond**
- **Toelichting door Landschapsarchitect**
- **Samen “Ontwerpen”**
- **Presenteren van de “Ontwerpen”**



# Herinrichting Nieuweweg

## Terugkoppeling uitkomsten straatavond

- De beleving is dat er veel te hard wordt gereden;
- Verkeersveiligheid, zeker voor fietsers;
- Minder vrachtverkeer en landbouwverkeer;
- Ruim voldoende parkeerplaatsen aanwezig in het openbaar gebied;
- Asfalt of klinkerverharding, meningen zijn verdeeld;
- Meer groen;
- Uitstraling verbeteren.



# Herinrichting Nieuweweg

## Terugkoppeling uitkomsten straatavond

### Parkeeronderzoek

- Begin juli is er op diverse dagen een parkeerdrukmeting uitgevoerd;
- Onderzoeksgebied groter dan alleen Nieuweweg;
- Conclusie: van de 51 parkeerplaatsen in de Nieuweweg hooguit 40% bezet;



### Parkeeronderzoek Nieuweweg Siebengewald Concept

Aan Gemeente Bergen

Opgesteld door H. Hulshof & S. Vlijm

Datum 1 september 2023

#### 1. Aanleiding

Er staat groot onderhoud gepland voor de Nieuweweg te Siebengewald. De gemeente Bergen wil met het groot onderhoud ook de weg herinrichten. Er dient vastgesteld te worden hoeveel parkeerplaatsen er opnieuw gerealiseerd moeten worden. Voorliggend onderzoek gaat in op de huidige parkeerbalans waarbij er aangetoond wordt of er momenteel voldoende openbare parkeerplaatsen in de wijk beschikbaar zijn en hoeveel er bij de herinrichting teruggebracht moeten worden. Afbeelding 1 laat het onderzoeksgebied zien.



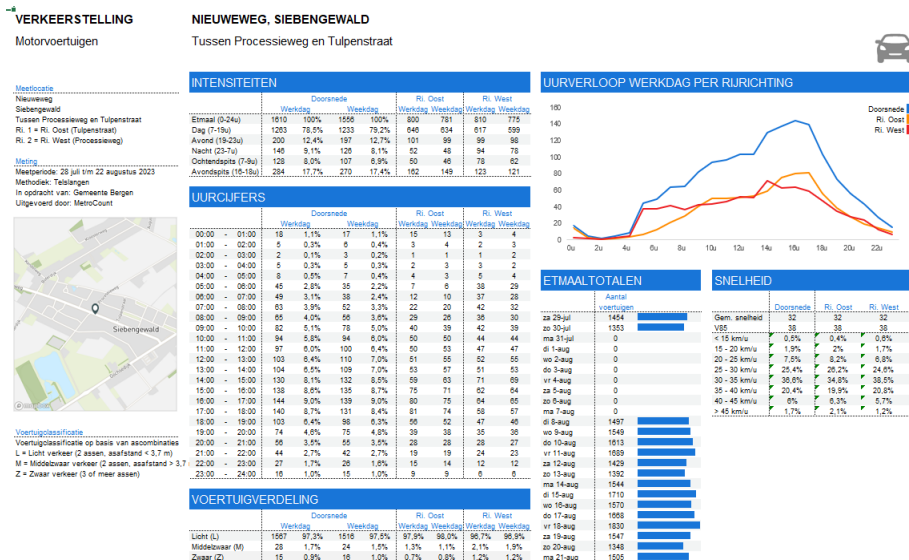
Afbeelding 1. Het onderzoeksgebied.

# Herinrichting Nieuweweg

## Terugkoppeling uitkomsten straatavond

### Verkeersonderzoek

- Aantal voertuigen gemiddeld 1500 per dag, waarvan 1% zwaar verkeer;
- Snelheid hoger dan toegestaan (V85 = 38 km/u);
- Alternatief omleidingsroute vrachtverkeer via Panneweg:
  - huidige weginrichting Panneweg niet geschikt als "route voor zwaar verkeer"
  - De herinrichting van de Nieuweweg onaantrekkelijk maken voor vrachtverkeer



# SIEBENGEWALD HERINRICHTING NIEUWEWEG 2e bewonersavond

7 september 2023



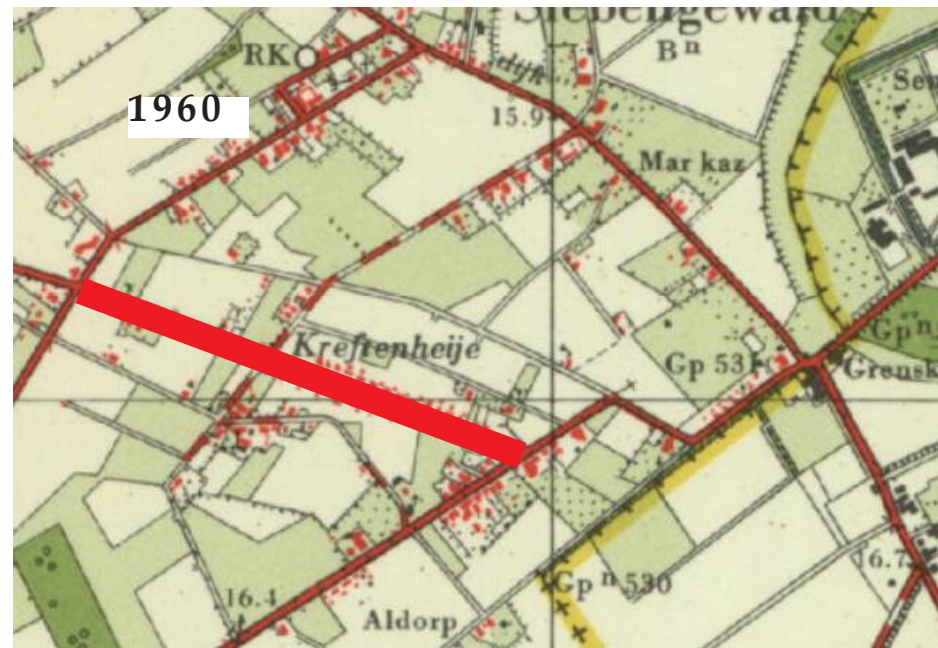
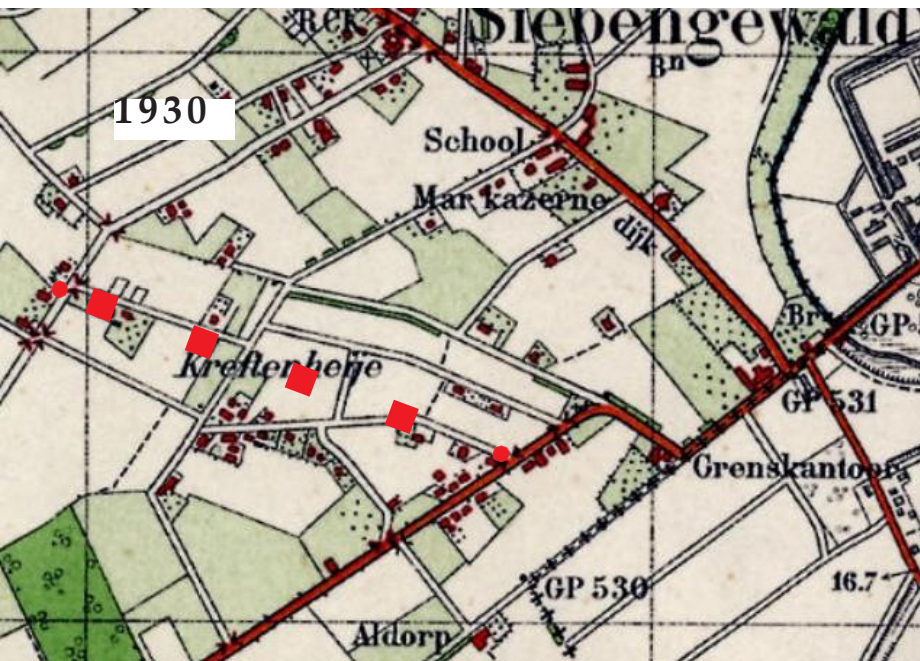
ZAMBELI  
LANDSCHAPS-  
ARCHITECTUUR



# historische kaart 1900

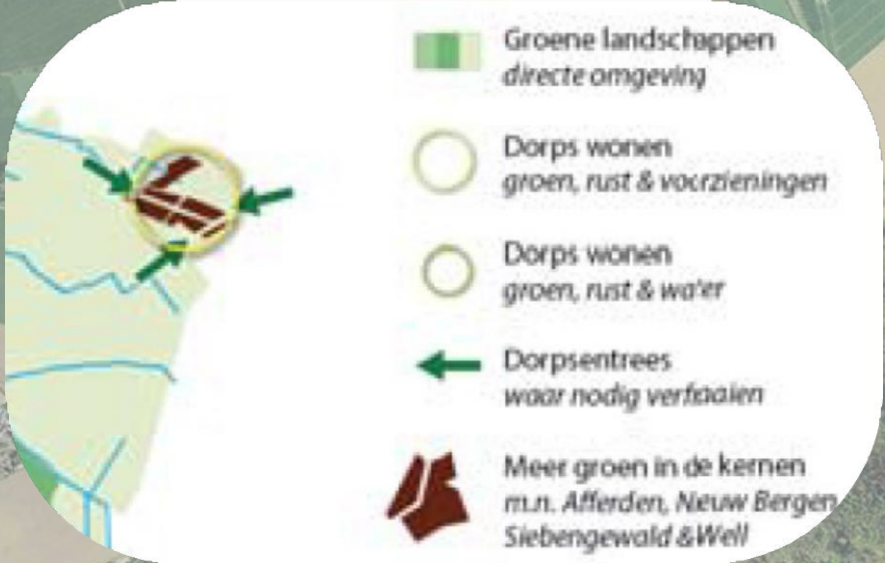








3. **Dorpsentrees en buitenruimte.** De verschillende entrees van de dorpen zijn van wisselende kwaliteit en dat geldt ook voor de buitenruimte. Bij herontwikkelingen in de dorpen zal daarom de komende jaren steeds in beeld worden gebracht of zich direct of indirect kansen voordoen voor een kwaliteitslag van de dorpsentrees en buitenruimte.



dorpsentree's





**30 km/ uur weg**

**lengte wegtracé: ca. 830 m**

**wegprofielbreedte: ca. 12 m**





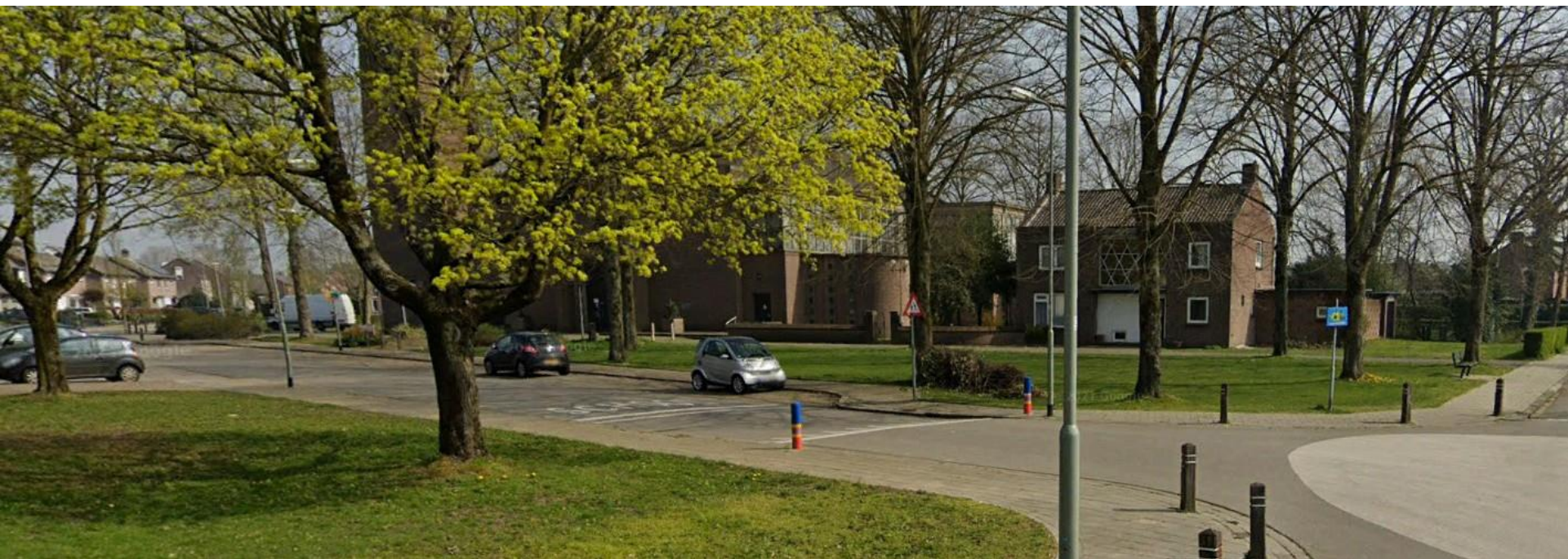
# 'kop en staart'



school  
en  
kindcentrum  
kerk

cafetaria  
tankstation  
fietswinkel







**St. Joseph  
Parochie,  
gebouwd  
tussen  
1955  
en  
1956**







# huizen

ca. 95  
woningen







**parkeren**



An aerial photograph of a residential area, likely a village or small town, surrounded by green fields and a river. The buildings are densely packed in the center, with roads and parking areas visible. The surrounding landscape is a mix of green fields and brownish soil.

**Huidige capaciteit**

**51 p.p.**

**Werkelijke bezettingsgraad**

**20 - 40 %**

**kans:  
minder parkeerplaatsen  
nodig, meer ruimte voor  
bomen en groen**

**parkeerberekening**









**Bomen**





**Verblijfsplekken**





**Verlichting**

# Herinrichting Nieuweweg

**Samen “Ontwerpen”**





# Herinrichting Nieuweweg

## Samen Ontwerpen

### Werkmaterialen:

- Plattegrond op schaal
- Sjablonen / linialen
- Tekenmateriaal

### Maak een ontwerp met minimaal:

- Een rijbaan geschikt voor 2 richtingsverkeer (breedte circa 5 m);
- Aantal bestaande parkeerplaatsen mogen verminderd worden;
- Wegprofiel “onaantrekkelijk” maken voor vrachtverkeer/landbouwverkeer (geen vrachtverkeersverbod);
- 30 km gebied, snelheidsremmende maatregelen;
- Rekening houden met klimaatadaptatie, hittestress, biodiversiteit enz.....meer groen, minder verharding;
- Bomen mogen eventueel vervangen worden (i.v.m. herplantplicht dan wel minimaal hetzelfde aantal bomen terug, liefst meer);
- Minimaal één trottoir van minimaal 1,8 meter breed;
- Rekening houden met bestaande K&L;
- De bestaande inritten moeten toegankelijk en bruikbaar blijven.

# Herinrichting Nieuweweg

Presenteren van de “Ontwerpen”





# Planning

Mei t/m November 2023

## **Participatietraject:**

Denken, praten, ontwerpen en kiezen

December 2023 t/m  
Februari 2024

**Technisch uitwerken  
gekozen ontwerp**

Kwartaal 1/2 2024

**Aannemer selecteren en  
contracteren**

Kwartaal 2 2024

**Vorbereiding aannemer en  
bestellen leveranties**

Medio 2024




**Start uitvoering**

Bedankt  
voor uw aandacht



**Meer informatie**

[www.bergen.nl](http://www.bergen.nl)

-  [gemeentebergen](#)
-  [gemeentebergen\\_l](#)
-  [Gemeente Bergen Limburg](#)