

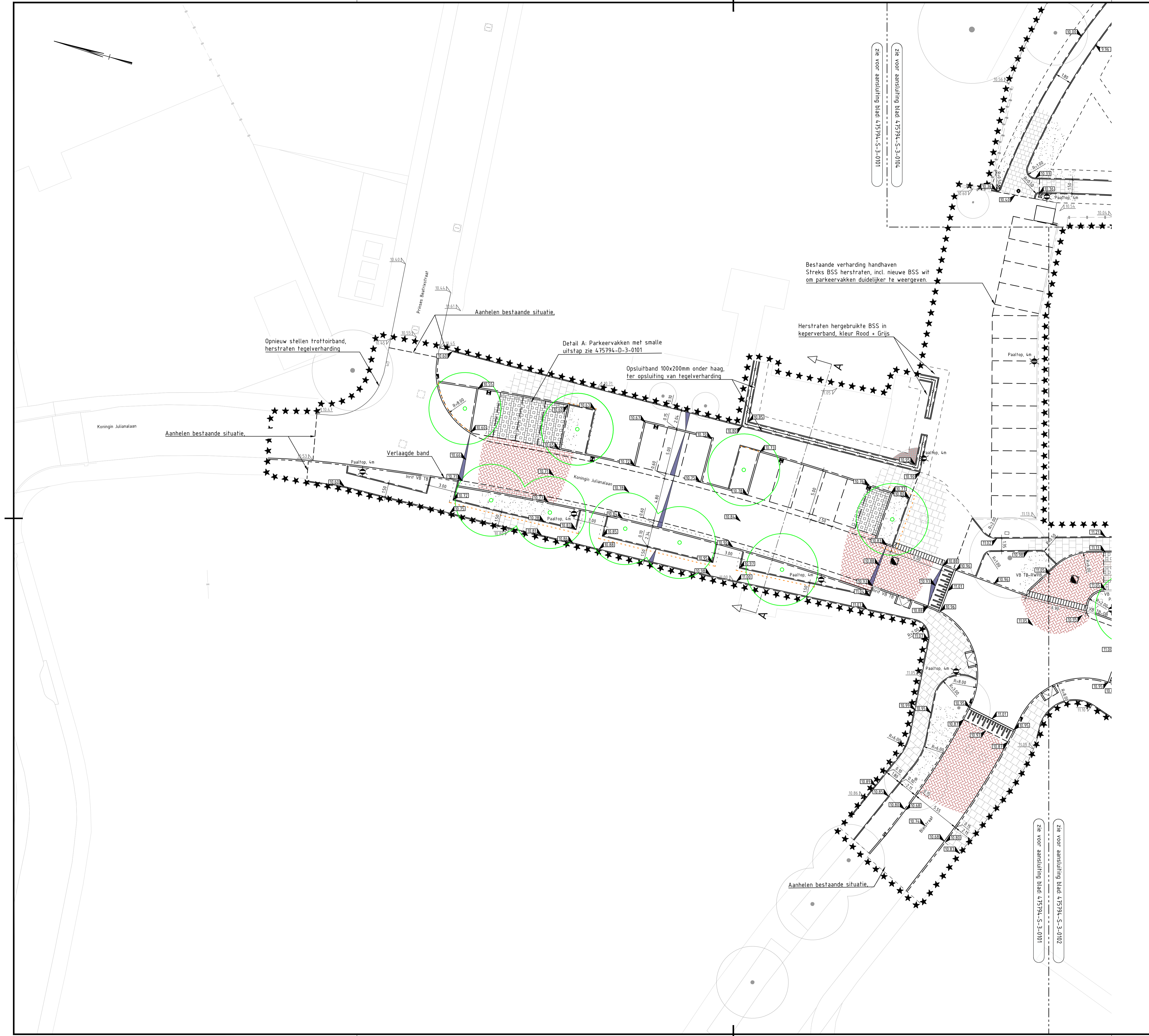
Verklaring:

- ★★★★★ Projectgrens
- Tekenbladgrens
- Bestaande situatie**
- Bestaande situatie
- Bestaande rioolput
- Bestaande boom
- Bestaand hekwerk/muur
- Bestaande kadastrale grens
- 11.27 Bestaande hoogte
- Nieuwe situatie**
- Materiaalgrens
- ==== Aan te brengen rijwielpadband 40/120x250mm
- ==== Aan te brengen opsluitband 100x200mm
- ==== Aan te brengen opsluitband 150x250mm
- ==== Aan te brengen trottoirband 130/150x250mm
- Aan te brengen betonnen rand 0.50m breed, Solids van Struyk Verwo o.g.
- Contouren parkeervlak
- Aan te brengen haag, 0.50m breed
- Aan te brengen boom, met indicatie bomengrond/bomengranulaat
- Aan te brengen boom, met indicatie bomengrond/bomengranulaat en wortelscherm
- Herstraten verharding i.v.m. aansluiting
- ▨ Aan te brengen straatbaksteen (herg.), keperverband, keifmaat, roodbruin
- ▨ Aan te brengen straatbaksteen (herg.), halfsteensverband, keifmaat, roodbruin
- ▨ Aan te brengen straatbaksteen, elleboogverband, keifmaat, dordogne
- ▨ Aan te brengen betonstraatsteen (deels herg.), halfsteensverband, keifmaat, roodzwart genuanceerd
- ▨ Aan te brengen betonstraatsteen (deels herg.), keperverband, keifmaat, roodzwart genuanceerd
- ▨ Aan te brengen betonstraatsteen halfsteensverband, dikmaat, rood
- ▨ Aan te brengen dubbelklinkers 200x200x80mm, kleur grijs
- ▨ Aan te brengen tegel 300x300x60mm
- ▨ Aan te brengen inrietelementen, 600x200x300mm
- ▨ Aan te brengen betonstraatsteen (herst.), keifmaat, rood-grijs gecombineerd
- ▨ Aan te brengen vlakke grasbetontegels type i & j
- ▨ Aan te brengen Hydro Lineo gesloten, 100x300x100mm, t.b.v. ufstapstrook
- ▨ Aan te brengen Hydro Lineo 40, 100x300x100mm, t.b.v. parkeerplaatsen
- ▨ Aan te brengen gazon, gras, type zie groentekening
- ▨ Deels met grens t.o.v. bestaand gras
- ▨ Aan te brengen sierplantsoen, vaste planten, type zie groentekening
- ▨ Aan te brengen zitbank en afvalbak, BN bank kunstof (2000x610x780mm)
- ▨ Pelican afvalbak (50 liter)
- ▨ Aan te brengen fietsleunhek, type: Scala fietsleunhek RVS incl. betonvoet
- ▨ Aan te brengen diamantkoppalen hout & palen uitneembaar metaal
- ▨ Aan te brengen lichtmast, uithouder of paaltop, type Philips Classicstreet
- ▨ Ontwerphoogte, bovenkant verharding, in meters NAP
- ▨ Aan te brengen drempel, zie detail
- ▨ Aan te brengen oversteeklocatie mindervalide
- ▨ Aan te brengen inspectieput GWA / HWA
- ▨ Aan te brengen trottoirkolk, type Q-Line Classic TRK-4718/95 GB1
- ▨ Aan te brengen straatkolk, type Q-Line Max STR-3245/85 GB1 Z7
- ▨ Aan te brengen (eind)verloopband

Maten in meters tenzij anders vermeld
Materialen in millimeters
Hoogtematen in meters t.o.v. N.A.P.

0	2	4	6	8m
D2	23-01-2025	DEFINITIEF, AANPASSING SCOPE		JDe
D1	12-12-2023	DEFINITIEF, AANPASSING KRUSING BLEISTRAAT-KON. JULIANALAAN		JDe
D0	22-09-2023	DEFINITIEF		JDe
CO	04-07-2023	CONCEPT		JDe
Nr	Datum	Wijziging		Tek

Opdrachtgever Gemeente Berg en Dal	Tekenaar J.G. Dekker	Schaal 1:200
Projectomschrijving Herinrichting Reiner van Ooiplein te Ooi	Projectleider J. Brinkman	Formaat A1
Tekeningomschrijving Bestek Nieuwe situatie	Status DEFINITIEF	Bladin bladen 1 IN 4
Tekeningnummer 475794-S-3-0101	www.anteagroup.nl	Wijz. nr. D2

Bestaande verharding handhaven
Streks BSS herstraten, incl. nieuwe BSS wit
om parkeervakken duidelijker te weergeven.

Herstraten hergebruikte BSS in
keperverband, kleur Rood + Grijs

Detail A: Parkeervakken met smalle
uitslap zie 475794-D-3-0101

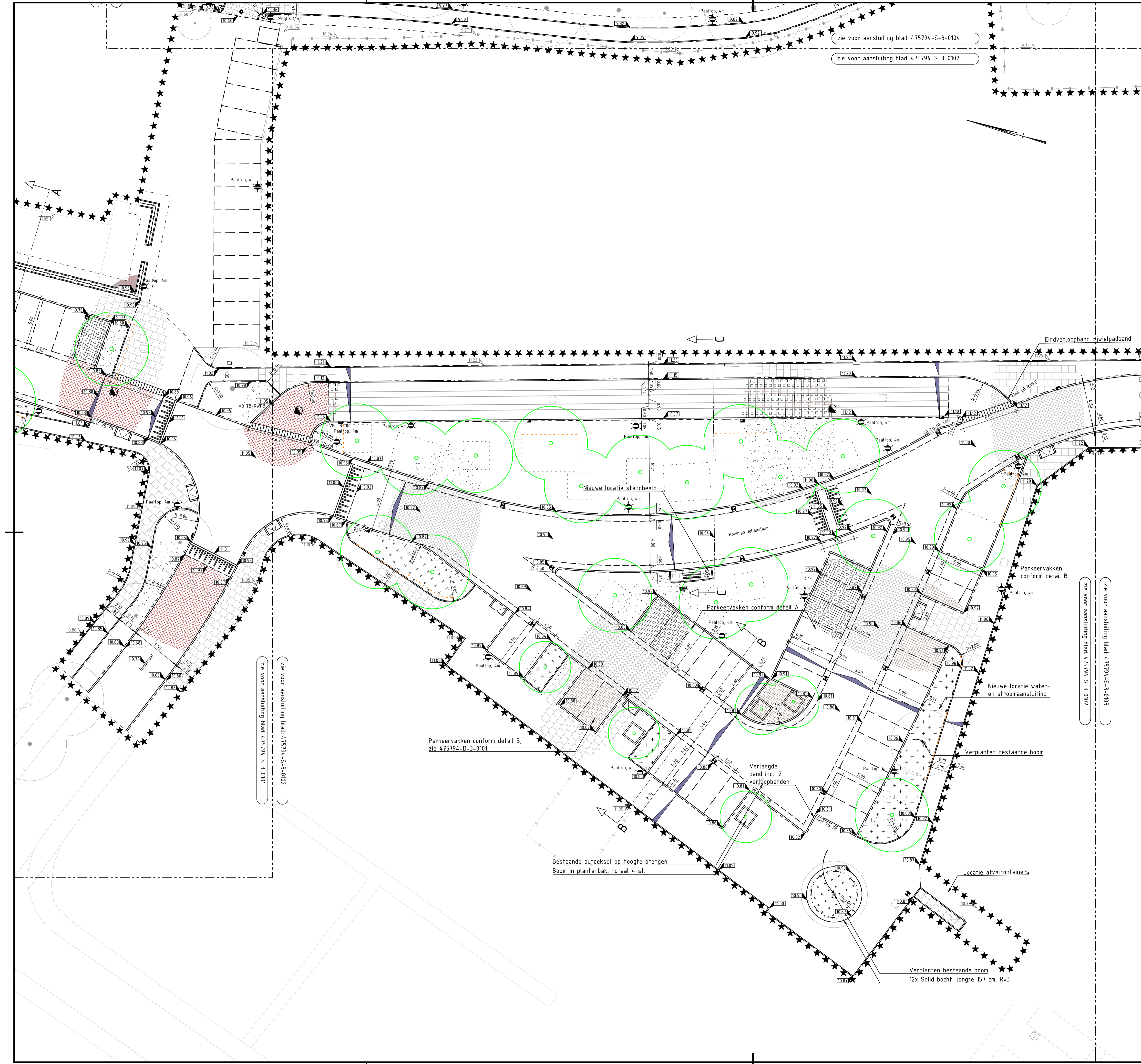
Opnieuw stellen trottoirband,
herstraten tegelverharding

Opsluitband 100x200mm onder haag,
ter opsluiting van tegelverharding

Verlaagde band

zie voor aansluiting blad: 475794-S-3-0102
zie voor aansluiting blad: 475794-S-3-0101





- ### Verklaring:
- ★★★★★ Projectgrens
 - Tekenbladgrens
 - Bestaande situatie**
 - Bestaande situatie
 - Bestaande rioolput
 - Bestaande boom
 - Bestaand hekwerk/muur
 - Bestaande kadastrale grens
 - 11.27 Bestaande hoogte
 - Nieuwe situatie**
 - Materiaalgrens
 - ==== Aan te brengen rijwielpadband 40/120x250mm
 - ==== Aan te brengen opsluitband 100x200mm
 - ==== Aan te brengen opsluitband 150x250mm
 - ==== Aan te brengen trottoirband 130/150x250mm
 - Aan te brengen betonnen rand 0.50m breed, Solids van Struyk Verwo. o.g.
 - Contouren parkeervlak
 - Aan te brengen haag, 0.50m breed
 - (H) Aan te brengen boom, met indicatie bomengrond/bomengranulaat
Aan te brengen boom, met indicatie bomengrond/bomengranulaat en wortelscherm
 - Herstraten verharding i.v.m. aansluiting
 - ▨ Aan te brengen straatbaksteen (herg.), keperverband, keifmaat, roodbruin
 - ▨ Aan te brengen straatbaksteen (herg.), halfsteensverband, keifmaat, roodbruin
 - ▨ Aan te brengen straatbaksteen, elleboogverband, keifmaat, dordogne
 - ▨ Aan te brengen betonstraatsteen (deels herg.), halfsteensverband, keifmaat, roodzwart genuanceerd
 - ▨ Aan te brengen betonstraatsteen (deels herg.), keperverband, keifmaat, roodzwart genuanceerd
 - ▨ Aan te brengen betonstraatsteen halfsteensverband, dikmaat, rood
 - ▨ Aan te brengen dubbelklinkers 200x200x80mm, kleur grijs
 - ▨ Aan te brengen tegel 300x300x60mm
 - ▨ Aan te brengen inrietelementen, 600x200x300mm
 - ▨ Aan te brengen betonstraatsteen (herst.), keifmaat, rood-grijs gecombineerd
 - ▨ Aan te brengen vlakke grasbetontegels type i & j
 - ▨ Aan te brengen Hydro Lineo gesloten, 100x300x100mm, t.b.v. ufstapstrook
 - ▨ Aan te brengen Hydro Lineo 40, 100x300x100mm, t.b.v. parkeerplaatsen
 - ▨ Aan te brengen gazon, gras, type zie groentekening
 - ▨ Deels met grens t.o.v. bestaand gras
 - ▨ Aan te brengen sierplantsoen, vaste planten, type zie groentekening
 - ▨ Aan te brengen zitbank en afvalbak, BN bank kunststof (2000x610x780mm) Pelican afvalbak (50 liter)
 - ▨ Aan te brengen fietsleunhek, type: Scala fietsleunhek RVS incl. betonvoet
 - ▨ Aan te brengen diamantkoppalen hout & palen uitneembaar metaal
 - ▨ Aan te brengen lichtmast, uithouder of paaltop, type Philips Classicstreet
 - ▨ Ontwerphoogte, bovenkant verharding, in meters NAP
 - ▨ Aan te brengen drempel, zie detail
 - ▨ Aan te brengen oversteeklocatie mindervalide
 - ▨ Aan te brengen inspectieput GWA / HWA
 - ▨ Aan te brengen trottoirkolk, type Q-Line Classic TRK-4718/95 GB1
 - ▨ Aan te brengen straatkolk, type Q-Line Max STR-3245/85 GB1 Z7
 - ▨ Aan te brengen (eind)verloopband
- Maten in meters tenzij anders vermeld
Materialen in millimeters
Hoogtematen in meters t.o.v. N.A.P.

Nr	Datum	Wijziging	Tek
D2	23-01-2025	DEFINITIEF, AANPASSING SCOPE	JDe
D1	12-12-2023	DEFINITIEF, AANPASSING KRUISSING BLEISTRAAT-KON. JULIANALAAN	JDe
D0	22-09-2023	DEFINITIEF	JDe
CO	04-07-2023	CONCEPT	JDe
Nr	Datum	Wijziging	Tek

Opdrachtgever: **Gemeente Berg en Dal**

Projectomschrijving: **Herinrichting Reiner van Ooiplein te Ooij**

Tekenaar: **J.G. Dekker**

Projectleider: **J. Brinkman**

Status: **DEFINITIEF**

Bestek: **Nieuwe situatie**

Tekeningnummer: **475794-S-3-0102**

Schaal: **1:200**

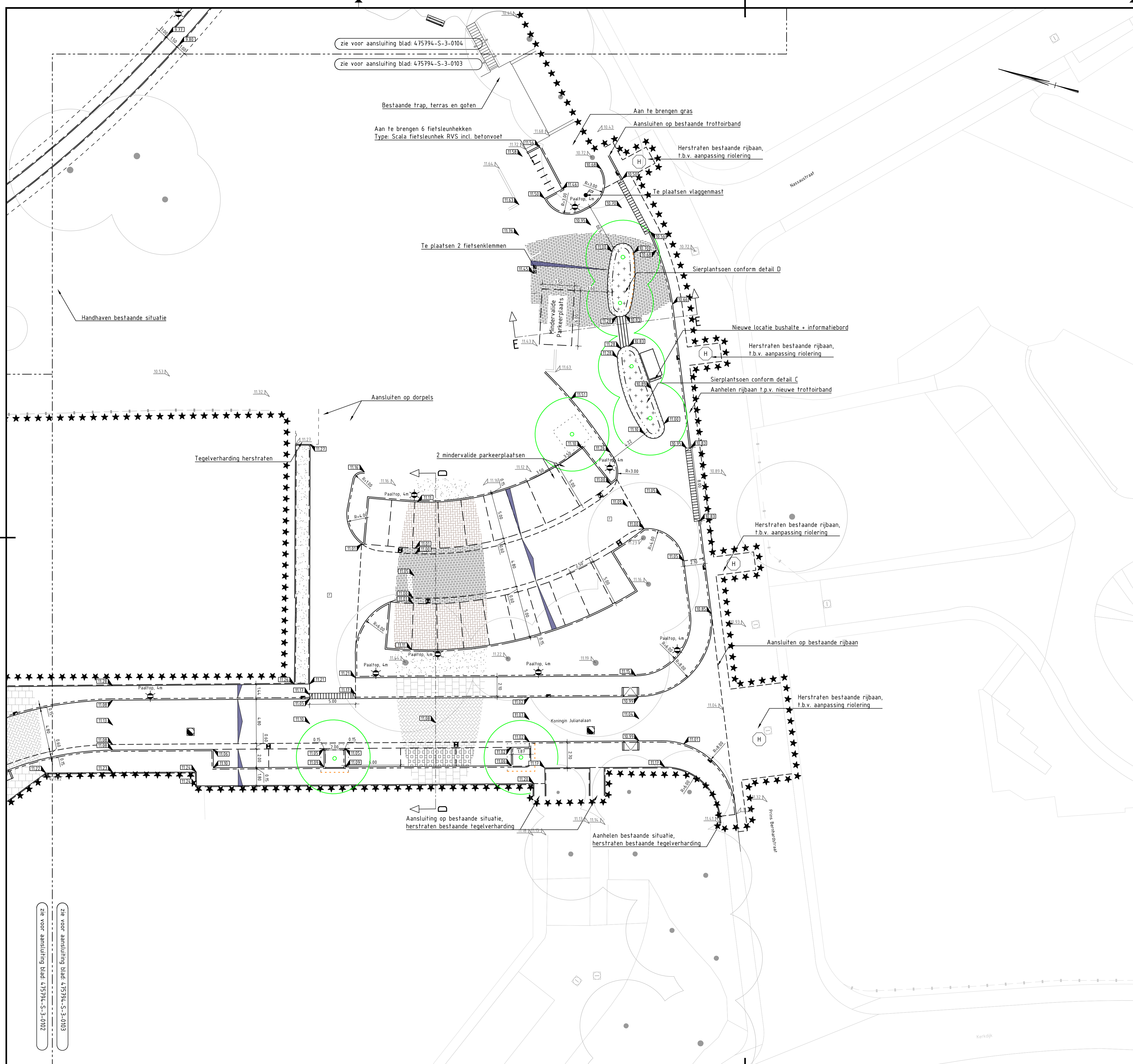
Formaat: **A1**

Bladin bladen: **2 IN 4**

Wijz. nr.: **D2**

www.anteagroup.nl

R:\0475794\0475794\Anteagroup\Uitsnede\475794-S-3-0102_0104.dwg



Verklaring:

- ★★★★★ Projectgrens
- Tekenbladgrens
- Bestaande situatie**
- Bestaande situatie
- Bestaande rioolput
- Bestaande boom
- Bestaand hekwerk/muur
- Bestaande kadastrale grens
- 11.27 Bestaande hoogte
- Nieuwe situatie**
- Materiaalgrens
- ==== Aan te brengen rijwielpadband 40/120x250mm
- ==== Aan te brengen opsluitband 100x200mm
- ==== Aan te brengen opsluitband 150x250mm
- ==== Aan te brengen trottoirband 130/150x250mm
- Aan te brengen betonnen rand 0.50m breed, Solids van Struyk Verwo o.g.
- Contouren parkeervlak
- Aan te brengen haag, 0.50m breed
- (H) Aan te brengen boom, met indicatie bomengrond/bomengranulaat
- (H) Aan te brengen boom, met indicatie bomengrond/bomengranulaat en wortelscherm
- (H) Herstraten verharding i.v.m. aansluiting
- ▨ Aan te brengen straatbaksteen (herg), keperverband, keifmaat, roodbruin
- ▨ Aan te brengen straatbaksteen (herg), halfsteensverband, keifmaat, roodbruin
- ▨ Aan te brengen straatbaksteen, elleboogverband, keifmaat, dordogne
- ▨ Aan te brengen betonstraatsteen (deels herg), halfsteensverband, keifmaat, roodzwart gehuanceerd
- ▨ Aan te brengen betonstraatsteen (deels herg), keperverband, keifmaat, roodzwart gehuanceerd
- ▨ Aan te brengen betonstraatsteen halfsteensverband, dikmaat, rood
- ▨ Aan te brengen dubbelklinkers 200x200x80mm, kleur grijs
- ▨ Aan te brengen tegel 300x300x60mm
- ▨ Aan te brengen inrietelementen, 600x200x300mm
- ▨ Aan te brengen betonstraatsteen (herstf.), keifmaat, rood-grijs gecombineerd
- ▨ Aan te brengen vlakke grasbetontegels type i & j
- ▨ Aan te brengen Hydro Lineo gesloten, 100x300x100mm, f.b.v. ufstapstrook
- ▨ Aan te brengen Hydro Lineo 40, 100x300x100mm, f.b.v. parkeerplaatsen
- ▨ Aan te brengen gazon, gras, type zie groentekening
- ▨ Deels met grens f.o.v. bestaand gras
- ▨ Aan te brengen sierplantsoen, vaste planten, type zie groentekening
- ▨ Aan te brengen zitbank en afvalbak, BN bank kunstof (2000x610x780mm) Pelican afvalbak (50 liter)
- ▨ Aan te brengen fietsleunhek, type: Scala fietsleunhek RVS incl. betonvoet
- ▨ Aan te brengen diamantkoppalen hout & palen uitneembaar metaal
- ▨ Aan te brengen lichtmast, uithouder of paaltop, type Philips Classicstreet
- ▨ Ontwerphoogte, bovenkant verharding, in meters NAP
- ▨ Aan te brengen drempel, zie detail
- ▨ Aan te brengen oversteeklocatie mindervalide
- ▨ Aan te brengen inspectiepuf GWA / HWA
- ▨ Aan te brengen trottoirkolk, type Q-Line Classic TRK-4718/95 GB1
- ▨ Aan te brengen straatkolk, type Q-Line Max STR-3245/85 GB1 Z7
- ▨ Aan te brengen (eind)verloopband

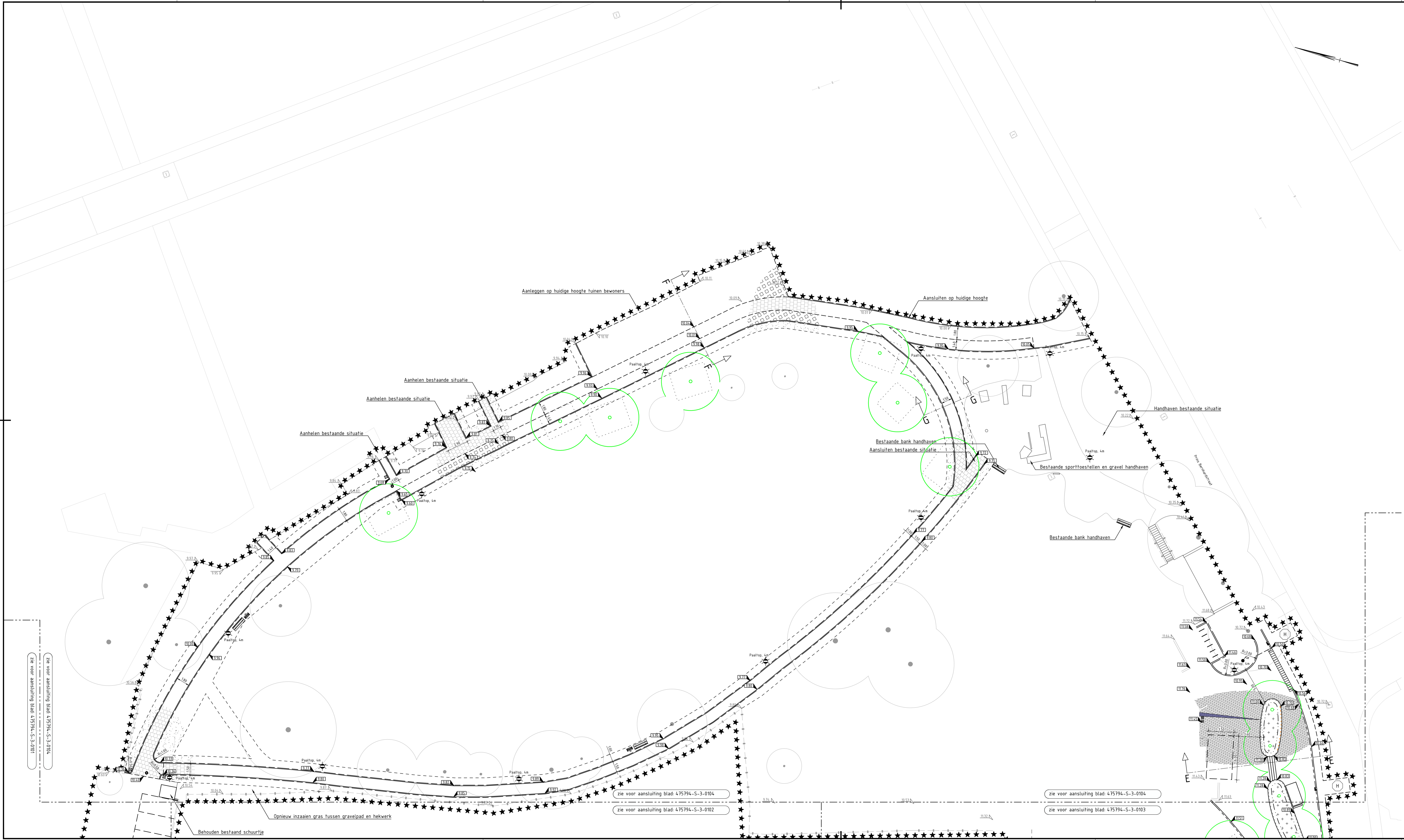
Nr	Datum	Wijziging	Tek
D2	23-01-2025	DEFINITIEF, AANPASSING SCOPE	JDe
D1	12-12-2023	DEFINITIEF, AANPASSING KRUISING BLEISTRAAT-KON. JULIANALAAN	JDe
D0	22-09-2023	DEFINITIEF	JDe
CO	04-07-2023	CONCEPT	JDe
Nr	Datum	Wijziging	Tek

Opdrachtgever Gemeente Berg en Dal	Tekenaar J.G. Dekker	Schaal 1:200
Projectomschrijving Herinrichting Reiner van Ooiplein te Ooij	Projectleider J. Brinkman	Formaat A1
Tekeningomschrijving Bestek Nieuwe situatie	Status DEFINITIEF	Bladin bladen 3 IN 4
Tekeningnummer 475794-S-3-0103	Www.anteagroup.nl	Wijz. nr. D2



zie voor aansluiting blad 475794-S-3-0102

zie voor aansluiting blad 475794-S-3-0103



Verklaring:

- ★★★★★ Projectgrens
- - - - - Tekenbladgrens

Bestaande situatie

- Bestaande situatie
- Bestaande rioolput
- Bestaande boom
- Bestaand hekwerk/muur
- Bestaande kadastrale grens
- Bestaande hoogte

Nieuwe situatie

- - - - - Materiaalgrens
- ==== Aan te brengen rijwielpadband 40/120x250mm
- ==== Aan te brengen opsluitband 100x200mm
- ==== Aan te brengen opsluitband 150x250mm
- ==== Aan te brengen trottoirband 130/150x250mm
- ==== Aan te brengen betonnen rand 0.50m breed, Solids van Stryuk Verwo o.g.
- - - - - Contouren parkeervlak
- Aan te brengen haag, 0.50m breed
- Aan te brengen boom, met indicatie bomengrond/bomengranulaat
- Aan te brengen boom, met indicatie bomengrond/bomengranulaat en wortelscherm
- Herstraten verharding i.v.m. aansluiting
- ▨ Aan te brengen straatbaksteen (herg.), keperverband, keiformaat, roodbruin
- ▨ Aan te brengen straatbaksteen (herg.), halfsteensverband, keiformaat, roodbruin
- ▨ Aan te brengen straatbaksteen, elleboogverband, keiformaat, dordogne
- ▨ Aan te brengen betonstraatsteen (deels herg.), halfsteensverband, keiformaat, roodzwart gehuanceerd
- ▨ Aan te brengen betonstraatsteen (deels herg.), keperverband, keiformaat, roodzwart gehuanceerd
- ▨ Aan te brengen betonstraatsteen halfsteensverband, dikformaat, rood
- ▨ Aan te brengen dubbelklinkers 200x200x80mm, kleur grijs
- ▨ Aan te brengen tegel 300x300x60mm
- ▨ Aan te brengen inritelementen, 600x200x300mm
- ▨ Aan te brengen betonstraatsteen (herst.), keiformaat, rood-grijs gecombineerd
- ▨ Aan te brengen vlakke grasbetontegels type i & j
- ▨ Aan te brengen Hydro Lineo gesloten, 100x300x100mm, t.b.v. uitstapstrook
- ▨ Aan te brengen Hydro Lineo 40, 100x300x100mm, t.b.v. parkeerplaatsen
- ▨ Aan te brengen gazon, gras, type zie groentekening
- ▨ Deels met grens t.o.v. bestaand gras
- ▨ Aan te brengen sierplantsoen, vaste planten, type zie groentekening
- ▨ Aan te brengen zitbank en afvalbak, BN bank kunstof (2000x610x780mm) Pelican afvalbak (50 liter)
- ▨ Aan te brengen fietsleunhek, type Scala fietsleunhek RVS incl. betonvoet
- ▨ Aan te brengen diamantkoppalen hout & palen uitneembaar metaal
- ▨ Aan te brengen lichtmast, uithouder of paaltop, type Philips Classicstreet
- ▨ Ontwerphoogte, bovenkant verharding, in meters NAP
- ▨ Aan te brengen drempel, zie detail
- ▨ Aan te brengen oversteeklocatie mindervalde
- ▨ Aan te brengen inspectieput GWA / HWA
- ▨ Aan te brengen trottoirkolk, type Q-Line Classic TRK-4718/95 GB1
- ▨ Aan te brengen straatkolk, type Q-Line Max STR-3245/85 GB1 Z7
- ▨ Aan te brengen (eind)verloopband

Maten in meters tenzij anders vermeld
Hoogtematen in millimeters t.o.v. N.A.P.

Dz	Datum	DEFINITIEF, AANPASSING SCOPE	JDe
D2	23-01-2025	DEFINITIEF, AANPASSING SCOPE	JDe
D1	12-12-2023	DEFINITIEF, AANPASSING KRUISING BLEIENSTRAAT-KON. JULIANALAAN	JDe
D0	22-09-2023	DEFINITIEF	JDe
C0	04-07-2023	CONCEPT	JDe
Nr	Datum	Wijziging	Tek

Gemeente Berg en Dal

Projectomschrijving: Herinrichting Reiner van Ooiplein te Ooij

Tekeningomschrijving: Bestek Nieuwe situatie

Tekeningnummer: 475794-S-3-0104

Opdrachtgever: Gemeente Berg en Dal

Tekenaar: J.G. Dekker

Projectleider: J. Brinkman

Status: DEFINITIEF

www.anteagroup.nl

Schaal: 1:200

Formaat: A1 (594 x 1189)

Blad in bladen: 4 IN 4

Wijk nr.: D2

anteagroup