

Begane grondvloer
 Peil = 0,0 m +p
 GO = 1007,5 m2
 Max personen = 600

RENVOOI

- Ⓜmv afzuigpunt mechanische ventilatie
- Ⓜ Schakelaar, enkelpolig
- Ⓜ Wisselchakelaar
- Ⓜ Schakelaar, enkelpolig, dubbel
- Ⓜ Wandcontactdoos, enkel
- Ⓜ Wandcontactdoos, dubbel
- Ⓜ Aansluitpunt, loze leiding
- Ⓜ Aansluitpunt, bedraaid
- Ⓜ Aansluitpunt, plafondverlichting
- Ⓜ Aansluitpunt, wandlichtpunt
- Ⓜ Radiator
- Ⓜ hwa hemelwaterafvoer

BRANDVEILIGHEID

- Ⓜ lokale brandslanghaspel (30m1)
- Ⓜ lokale brandmeldcentrale
- Ⓜ lokale handbrandmelder
- Ⓜ lokale vluchtroute aanduiding volgens NEN 6088 (verlicht en aangesloten op noodstroom)
- Ⓜ lokale draagbaar blusmiddel (klasse ABC, 6kg.)
- Ⓜ deur voorzien van keelmagneet
- Ⓜ fitlicht hooftentree
- Ⓜ brandweeringang
- Ⓜ ruimte voorzien van noodverlichting (verlichtingssterkte op vloerriem 1 lux, NEN-EN1838)
- Ⓜ zelfsluitende, brandwerend constructie onderdeel
- Ⓜ paneelbeslag (deur te openen zonder sleutel / los voorwerp)
- Ⓜ 30 minuten brandwerend
- Ⓜ 30 minuten brandwerend (op vloerriem)
- Ⓜ dmv wjfe doorgang deuren 90x200cm tenzij anders vermeld

ALGEMENE TEKST (Bb1)

Brandmeld- en ontvangersinstallatie:
 - Het pand is voorzien van een brandmeldinstallatie voorzien van doormelding naar de RAC + jaarlijks inspectiecertificaat.
 - Er is een bemande receptie (07.00 - 23.00) aanwezig.

Noodverlichting:
 - Een verblijfsruimte voor meer dan 75 personen en een besloten ruimte waarvoor een vluchtroute uit die verblijfsruimte voort, hebben noodverlichting.
 - Een besloten ruimte waarvoor een beschermde vluchtroute of beschermde route voort is voorzien van noodverlichting.
 - De aanwezige noodverlichting dient te voldoen aan de zichtbaarheidsniveaus conform de NEN-EN 1838.
 - Noodverlichting geeft binnen 15 seconden na het uitvalven van de voorziening voor elektriciteit gedurende ten minste 60 minuten een op een vloer, een tredvlak of een hellingsbaan gemeten verlichtingssterkte van ten minste 1 lux.

Vluchtrouteaanduiding:
 - Een ruimte waarvoor een verkeersroute voort en een ruimte voor meer dan 50 personen hebben een vluchtrouteaanduiding die voldoet aan de NEN 6088 (bestaande vluchtrouteaanduiding) en aan de zichtbaarheidsniveaus conform de NEN-EN 1838.
 - Daar waar de vluchtrouteaanduiding op grote schaal in het gebouw wordt vervangen/vernieuwd, dient deze te voldoen aan de NEN 3011.

Panieksloten:
 - Een deur waarop bij het vluchten van meer dan 100 personen zijn aanwezig kan worden geopend door een lichte druk tegen de deur of een lichte druk tegen een op circa 1m boven de vloer over de volle breedte van de deur aangebrachte panieksluiting die voldoet aan de NEN-EN 1125.
 - Een deur op een vluchtroute is bij aanwezigheid van personen in het bouwwerk uitsluitend gesloten indien die deur tijdens het vluchten, zonder gebruik te moeten maken van een sleutel onmiddellijk over de ten minste vereiste breedte kan worden geopend.

Kwaliteit Brandscheidingen:
 - Brandscheidingen dienen ten minste te voldoen aan de 30 minuten WBDBO eis

BRANDCOMPARTIMENTERING

- Brandcompartiment 1 = 1140m2 (bg t/m 1e verdieping)
- Brandcompartiment 2 = 360m2 (bg t/m 4e verdieping)
- Brandcompartiment 3 = 660m2 (bg t/m 2e verdieping)
- Brandcompartiment 4 = 320m2 (3e verdieping)

VAN BOKHORST ARCHITECTEN BNA
 Westkadijk 10
 Postbus 119
 3860 AC Nijkerk
 T 033 - 246 11 80
 E info@vanbokhorstarchitecten.nl
 I www.vanbokhorstarchitecten.nl

BEGANE GROND, SCHAAFL 1:100

Plattegrond begane grond P=0

PROJECT
 Renovatie Hotel Gelderse Poort
 aan de Kon. Julianaalaan te Ooij

OPDRACHTGEVER
 Fletcher Hotels
 Buizerdlaan 2, 3435 SB Nieuwegein

Technisch ontwerp

VAN BOKHORST ARCHITECTEN BNA

DATUM 12-02-2020
 GEWILDIGD 15-03-2025
 STATUS
 SCHAAFL 1:100
 FORMAAFL A1

PROJECTNUMMER
20000
 TEKENINGNUMMER
TO-100



1e verdieping
 Peil = 3,0 m +p
 GO = 736,8 m2
 Max personen = 30

RENVOOI

- ⊕ mV afzuigpunt mechanische ventilatie
- ⊕ Schakelaar, enkelpolig
- ⊕ Wisselschakelaar
- ⊕ Schakelaar, enkelpolig, dubbel
- ⊕ Wandcontactdoos, enkel
- ⊕ Wandcontactdoos, dubbel
- ⊕ Aansluitpunt, loze leiding
- ⊕ Aansluitpunt, bedraad
- ⊕ Aansluitpunt, plafondverlichting
- ⊕ Aansluitpunt, wandlichtpunt
- ⊕ Radiator
- ⊕ hwa nemeelwaterafvoer

BRANDVEILIGHEID

- ⊕ lokale brandslanghaspel (30m1)
- ⊕ lokale brandmeldcentrale
- ⊕ lokale handbrandmelder
- ⊕ lokale vluchtroute aanduiding volgens NEN 6088 (verlicht en aangegeven op noodstroom)
- ⊕ lokale draagbaar blusmiddel (Klasse ABC, 6kg.)
- ⊕ deur voorzien van kleefmagneet
- ⊕ flatsicht hoofdentre
- ⊕ brandweeringang
- ⊕ nv ruimte voorzien van noodverlichting (verlichtingssterkte op vloernivo 1lux, NEN-EN1838)
- ⊕ zelfsluitende, brandwerend constructie onderdeel
- ⊕ paniekbeslag (deur te openen zonder sleutel / los voorwerp)
- ⊕ 30 minuten brandwerend
- ⊕ 30 minuten brandwerend (op vloerniveau)
- ⊕ dm vrije doorgang deuren 90x200cm tenzij anders vermeld

ALGEMENE TEKST (Bbi)

- Brandmeld- en ontvangersinstallatie:**
- Het pand is voorzien van een brandmeldinstallatie voorzien van doormelding naar de RAC + jaarlijks inspectiecertificaat.
 - Er is een bemande receptie (07.00 - 23.00) aanwezig.
- Noodverlichting:**
- Een vestiaire voor meer dan 75 personen en een besloten ruimte waardoor een vluchtroute uit die verblijfsruimte voert, hebben noodverlichting.
 - Een besloten ruimte waardoor een beschermde vluchtroute of beschermde route voert is voorzien van noodverlichting.
 - De aanwezige noodverlichting dient te voldoen aan de zichtbaarheidsnorm conform de NEN-EN 1838.
 - Noodverlichting geeft binnen 15 seconden na het uitvalen van de voeding voor elektrisch gedurende ten minste 60 minuten een op een vloer, een tredevlak of een hellingbaan gemeten verlichtingssterkte van ten minste 1lux.
- Vluchtrouteaanduiding:**
- Een ruimte waardoor een verkeersroute voert en een ruimte voor meer dan 50 personen hebben een vluchtrouteaanduiding die voldoet aan de NEN 6088 (bestaande vluchtrouteaanduiding) en aan de zichtbaarheidsnorm conform de NEN-EN 1838.
 - Daar waar de vluchtrouteaanduiding op grote schaal in het gebouw wordt vervangen/vernieuwd, dient deze te voldoen aan de NEN 3011.
- Panieksloten:**
- Een deur waarop bij het vluchten van meer dan 100 personen zijn aangewezen kan worden geopend door een lichte druk tegen de deur of een lichte druk tegen een op circa 1m boven de vloer over de volle breedte van de deur aangebrachte panieksluiting die voldoet aan de NEN-EN 1125.
 - Een deur op een vluchtroute is bij aanwezigheid van personen in het bouwwerk uitsluitend gesloten indien die deur tijdens het vluchten, zonder gebruik te moeten maken van een sleutel onmiddellijk over de ten minste vereiste breedte kan worden geopend.
- Kwaliteit Brandscheidingen:**
- Brandscheidingen dienen ten minste te voldoen aan de 30 minuten WBDO eis

BRANDCOMPARTIMENTERING

- Brandcompartiment 1 = 1140m2 (bg 1m 1e verdieping)
- Brandcompartiment 2 = 360m2 (bg 1m 4e verdieping)
- Brandcompartiment 3 = 660m2 (bg 1m 2e verdieping)
- Brandcompartiment 4 = 320m2 (3e verdieping)

VAN BOKHORST ARCHITECTEN BNA
 Westkadijk 10
 Postbus 119
 3860 AC Nijkerk
 T 033 - 246 11 80
 E info@vanbokhorstarchitecten.nl
 I www.vanbokhorstarchitecten.nl

EERSTE VERDIEPING, SCHAAL 1:100

Plattegrond 1e verdieping 3000+

PROJECT
 Renovatie Hotel Gelderse Poort
 aan de Kon. Julianalaan te Ooij

OPDRACHTGEVER
 Fletcher Hotels
 Buizerdlaan 2, 3435 SB Nieuwegein

FASE
 Technisch ontwerp

VAN BOKHORST
 ARCHITECTEN BNA

PROJECTNUMMER
20000
 DATUM 12-02-2020
 GEWILDIGD 15-03-2025
 STATUS
 SCHAAL 1:100
 GETEKEND AP
 FORMaat A1
 TEKENNUMMER
TO-101



2e verdieping
 Peil = 6,0 m +p
 GO = 330,6 m²
 Max personen = 23

RENVOOI

- ⊗mv ifuigpunt mechanische ventilatie
- ∕ Schakelaar, enkelpolig
- ∕ Wisselschakelaar
- ∕ Schakelaar, enkelpolig, dubbel
- ∕ Wandcontactdoos, enkel
- ∕ Wandcontactdoos, dubbel
- ∕ Aansluitpunt, loze leiding
- ∕ Aansluitpunt, bedraad
- ⊗ Aansluitpunt, plafondverlichting
- ∕ Aansluitpunt, wandlichtpunt
- ∕ Radiator
- ⊕ hwa hemelesterafvoer

BRANDVEILIGHEID

- ⊕ locatie brandlanghospel (30m1)
- ⊕ locatie brandmeldcentrale
- ⊕ locatie handbrandmelder
- ⊕ locatie vluchtroute aanduiding volgens NEN 6088 (verlicht en aangestoten op noodstroom)
- ⊕ locatie draagbaar blusmiddel (klasse ABC, 6kg.)
- ⊕ deur voorzien van kleefmagneet
- ⊕ fitlicht hoofdentree
- ⊕ brandweeringang
- ⊕ ruimte voorzien van noodverlichting (verlichtingssterkte op voerwivo 1lx, NEN-EN1838)
- ⊕ zelfsluitende, brandwerend constructie onderdeel
- ⊕ paniekbeslag (deur te openen zonder sleutel / los voorwerp)
- ⊕ 30 minuten brandwerend
- ⊕ 30 minuten brandwerend (op voerwivo)
- dm vrije doorgang deuren 90x200cm tenzij anders vermeld

ALGEMENE TEKST (Bbl)

Brandmeld- en ontruimingsinstallatie
 Het pand is voorzien van een brandmeldinstallatie voorzien van doormelding naar de RAC + jaarlijks inspectiecertificaat.
 Er is een bebrande receptie (07.00 - 23.00) aanwezig.

Noodverlichting
 - Een verblijfsruimte voor meer dan 75 personen en een bestien ruimte waardoor een vluchtroute uit die verblijfsruimte voert, hebben noodverlichting.
 - Een bestien ruimte waardoor een beschermde vluchtroute of beschermde route voert is voorzien van noodverlichting.
 - De aanwezige noodverlichting dient te voldoen aan de zichtbaarheidsseten conform de NEN-EN 1838.
 - Noodverlichting geeft binnen 15 seconden na het uitvalven van de voorziening voor elektriciteit gedurende ten minste 60 minuten een op een vloer, een tredevlak of een hellingbaan gemeten verlichtingssterkte van ten minste 1lx.

Vluchtroutesaanduiding
 - Een ruimte waardoor een verkeersroute voert en een ruimte voor meer dan 50 personen hebben een vluchtroutesaanduiding die voldoet aan de NEN 6088 (bestaande vluchtroutesaanduiding en aan de zichtbaarheidsseten conform de NEN-EN 1838).
 - Daar waar de vluchtroutesaanduiding op grote schaal in het gebouw wordt vervangen/vernieuwd, dient deze te voldoen aan de NEN 3011.

Panieksloten
 - Een deur waarop bij het vluchten van meer dan 100 personen zijn aangewezen kan worden geopend door een lichte druk tegen de deur of een lichte druk tegen een op circa 1m boven de vloer over de volle breedte van de deur aangebrachte panieksluiting die voldoet aan de NEN-EN 1125.
 - Een deur op een vluchtroute is bij aanwezigheid van personen in het bouwwerk uitsluitend gesloten indien die deur tijdens het vluchten, zonder gebruik te moeten maken van een sleutel onmiddellijk over de ten minste vereiste breedte kan worden geopend.

Kwaliteit Brandscheidingen
 - Brandscheidingen dienen ten minste te voldoen aan de 30 minuten WBDBO eis

BRANDCOMPARTIMENTERING

- Brandcompartiment 1 = 1140m² (bg 1m 1e verdieping)
- Brandcompartiment 2 = 360m² (bg 1m 4e verdieping)
- Brandcompartiment 3 = 660m² (bg 1m 2e verdieping)
- Brandcompartiment 4 = 320m² (3e verdieping)

VAN BOKHORST ARCHITECTEN BNA
 Westkadijk 10
 Postbus 119
 3860 AC Nijkerk
 T 033 - 246 11 80
 E info@vanbokhorstarchitecten.nl
 I www.vanbokhorstarchitecten.nl

TWEEDE VERDIEPING, SCHAAL 1:100

Plattegrond 2e verdieping 6000+

PROJECT
 Renovatie Hotel Gelderse Poort
 aan de Kon. Julianalaan te Ooij

OPDRACHTGEVER
 Fletcher Hotels
 Buizerdlaan 2, 3435 SB Nieuwegein

FASE
 Technisch ontwerp

VAN BOKHORST
 ARCHITECTEN BNA

PROJECTNUMMER
 20000
 DATUM 12-02-2020
 GEWILDIGD 15-03-2025
 STATUS
 SCHAAL 1:100
 GETEKEND AP
 FORMAT A1



3e verdieping

Peil = 9,0 m +p
GO = 330,6 m²
Max personen = 23

RENVOOI

- ⊗ tv afzuigpunt mechanische ventilatie
- / Schakelaar, enkelpolig
- / Schakelaar, dubbel
- ⊥ Wandcontactdoos, enkel
- ⊥ Wandcontactdoos, dubbel
- ⊥ Aansluitpunt, loze leiding
- ⊥ Aansluitpunt, bevestigd
- ⊥ Aansluitpunt, wandlichtpunt
- ⊥ Radiator
- ⊕ hwa herenwaterafvoer

BRANDVEILIGHEID

- ⊠ lokale brandlanghaspel (30m1)
 - ⊠ lokale brandmeldecentrale
 - ⊠ lokale handbrandmelder
 - ⊠ lokale vluchtroute aanduiding volgens NEN 6088 (verlicht en aangesloten op noodstroom)
 - ⊠ lokale draagbaar blusmiddel (klasse ABC, 6kg)
 - ⊠ deur voorzien van kleefmagneet
 - ⊠ flitslicht hoofdentry
 - ⊠ brandweeringang
 - ⊠ ruimte voorzien van noodverlichting (verlichtingssterkte op vloerivivo 1lux, NEN-EN1838)
 - ⊠ zelfsluitende, brandwerend constructie onderdeel
 - ⊠ paniekbestag (deur te openen zonder sleutel / los voorwerp)
 - ⊠ 30 minuten brandwerend
 - ⊠ 30 minuten brandwerend (op vloerivivo)
- dm vrije doorgang deuren 90x200cm tenzij anders vermeld

ALGEMENE TEKST (Bb1)

Brandmeld- en ontvaimingsinstallatie:

- Het pand is voorzien van een brandmeldinstallatie voorzien van doormelding naar de RAC + jaarlijks inspectiecertificaat.
- Er is een brandreceptie (07.00 - 23.00) aanwezig.

Noodverlichting:

- Een verblijfsruimte voor meer dan 75 personen en een besloten ruimte waardoor een vluchtroute uit die verblijfsruimte voert, hebben noodverlichting.
- Een besloten ruimte waardoor een beschermde vluchtroute of beschermde route voert is voorzien van noodverlichting.
- De aanwezige noodverlichting dient te voldoen aan de zichtbaarheidsniveaus conform de NEN-EN 1838.
- Noodverlichting geeft binnen 15 seconden na het uitvallen van de voorziening voor elektriciteit gedurende ten minste 60 minuten een op een vloer, een tredewak of een hellingbaan gemeten verlichtingssterkte van ten minste 1lux.

Vluchtrouteaanduiding:

- Een ruimte waardoor een verkeersroute voert en een ruimte voor meer dan 50 personen hebben een vluchtrouteaanduiding die voldoet aan de NEN 6088 (bestaande vluchtrouteaanduiding) en aan de zichtbaarheidsniveaus conform de NEN-EN 1838.
- Daar waar de vluchtrouteaanduiding op grote schaal in het gebouw wordt vervangen/vernieuwd, dient deze te voldoen aan de NEN 3011.

Panieksloten:

- Een deur waarop bij het vluchten van meer dan 100 personen zijn aangewezen kan worden geopend door een lichte druk tegen de deur of een lichte druk tegen een op circa 1m boven de vloer over de volle breedte van de deur aangebrachte panieksluiting die voldoet aan de NEN-EN 1125.
- Een deur op een vluchtroute is bij aanwezigheid van personen in het bouwwerk uitsluitend gesloten indien die deur tijdens het vluchten, zonder gebruik te moeten maken van een sleutel onmiddellijk over de ten minste vereiste breedte kan worden geopend.

Kwaliteit Brandscheringen:

- Brandscheringen dienen ten minste te voldoen aan de 30 minuten WBDBO eis

BRANDCOMPARTIMENTERING

- Brandcompartiment 1 = 1140m² (bg 1m 1e verdieping)
- Brandcompartiment 2 = 360m² (bg 1m 4e verdieping)
- Brandcompartiment 3 = 660m² (bg 1m 2e verdieping)
- Brandcompartiment 4 = 320m² (3e verdieping)

VAN BOKHORST ARCHITECTEN BNA
Westkadijk 10
Postbus 119
3860 AC Nijkerk

T 033 - 246 11 80
E info@vanbokhorstarchitecten.nl
I www.vanbokhorstarchitecten.nl

DERDE VERDIEPING, SCHAAL 1:100

ONDERDEEL

Plattegrond 3e verdieping 9000+

PROJECT

Renovatie Hotel Gelderse Poort
aan de Kon. Julianalaan te Ooij

OPDRACHTGEVER

Fletcher Hotels
Buizerdlaan 2, 3435 SB Nieuwegein

FASE

Technisch ontwerp

VAN BOKHORST
ARCHITECTEN BNA

PROJECTNUMMER
20000
TEKENNUMMER
TO-103

DATUM 12-02-2020

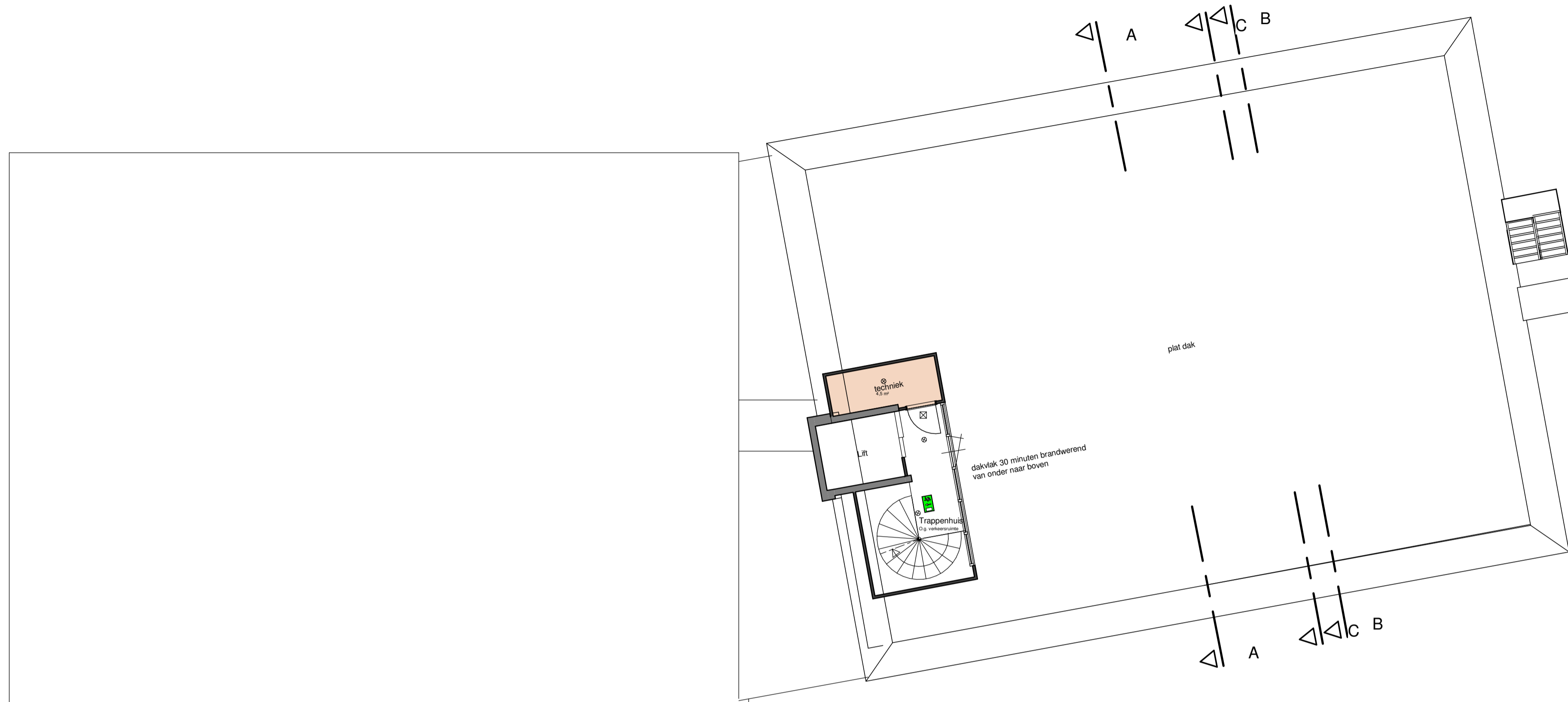
GEWILDIGD 15-03-2025

STATUS

SCHAAL 1:100

GETEKEND AP

FORMAT A1



4e verdieping

Peil = 11,8 m +p
 GO = 11,5 m2
 Max personen = 0

RENVOOI

- ⊕mv afzuigpunt mechanische ventilatie
- ⌘ Schakelaar, enkelpolig
- ⌘ Wisselschakelaar
- ⌘ Schakelaar, enkelpolig, dubbel
- ⌘ Wandcontactdoos, enkel
- ⌘ Wandcontactdoos, dubbel
- ⌘ Aansluitpunt, loze leiding
- ⌘ Aansluitpunt, plafondverlichting
- ⌘ Aansluitpunt, wandlichtpunt
- ⌘ Radiator
- ⌘ hwa hemelwaterafvoer

BRANDVEILIGHEID

- ⌘ locatie brandslanghaspel (30m1)
- ⌘ locatie brandmeldcentrale
- ⌘ locatie handbrandmelder
- ⌘ locatie vluchtroute aanduiding volgens NEN 6088 (verlicht en aangestipt op noodstroombestemming)
- ⌘ locatie draagbaar blusmiddel (klasse ABC, 6kg)
- ⌘ deur voorzien van kleefmagneet
- ⌘ flitslicht hoofdentre
- ⌘ brandweeringang
- ⌘ mv ruimte voorzien van noodverlichting (verlichtingssterkte op vloerniveau 1lx, NEN-EN1838)
- ⌘ mv zelfsluitende, brandwerend constructie onderdeel
- ⌘ paniekbeslag (deur te openen zonder sleutel / los voorwerp)
- ⌘ 30 minuten brandwerend
- ⌘ 30 minuten brandwerend (op vloerniveau)
- ⌘ dm vrije doorgang deuren 90x200cm tenzij anders vermeld

ALGEMENE TEKST (Bb)

Brandmeld- en ontvangersinstallatie:
 - Het pand is voorzien van een brandmeldinstallatie voorzien van doormelding naar de RAC + jaarlijks inspectiecertificaat.
 - Er is een bemande receptie (07.00 - 23.00) aanwezig.

Noodverlichting:
 - Een verblifruimte voor meer dan 75 personen en een besloten ruimte waarvoor een vluchtroute uit de verblifruimte voert, hebben noodverlichting.
 - Een besloten ruimte waarvoor een beschermde vluchtroute of beschermde route voert is voorzien van noodverlichting.
 - De aanwezigheid noodverlichting dient te voldoen aan de zichtbaarheidseisen conform de NEN-EN 1838.
 - Noodverlichting geeft binnen 15 seconden na het uitvallen van de voeding voor elektriciteit gedurende ten minste 90 minuten een op een vloer, een tredewijk of een hellingbaan gemeten verlichtingssterkte van ten minste 1lx.

Vluchtrouteaanduiding:
 - Een ruimte waarvoor een verkeersroute voert en een ruimte voor meer dan 50 personen hebben een vluchtrouteaanduiding die voldoet aan de NEN 6088 (bestaande vluchtrouteaanduiding) en aan de zichtbaarheidseisen conform de NEN-EN 1838.
 - Daar waar de vluchtrouteaanduiding op grote schaal in het gebouw wordt vervangen/vernieuwd, dient deze te voldoen aan de NEN 3011.

Panieksloten:
 - Een deur waarop bij het vluchten van meer dan 100 personen zijn aangewezen kan worden geopend door een lichte druk tegen de deur of een lichte druk tegen een op circa 1m boven de vloer over de volle breedte van de deur aangebrachte panieksluiting die voldoet aan de NEN-EN 1125.
 - Een deur op een vluchtroute is bij aanwezigheid van personen in het bouwwerk uitsluitend gesloten indien die deur tijdens het vluchten, zonder gebruik te moeten maken van een sleutel onmiddellijk over de ten minste vereiste breedte kan worden geopend.

Kwaliteit Brandscheidingen:
 - Brandscheidingen dienen ten minste te voldoen aan de 30 minuten WBDBO eis

BRANDCOMPARTIMENTERING

- Brandcompartiment 1 = 1140m2 (bg 1m 1e verdieping)
- Brandcompartiment 2 = 360m2 (bg 1m 4e verdieping)
- Brandcompartiment 3 = 660m2 (bg 1m 2e verdieping)
- Brandcompartiment 4 = 320m2 (3e verdieping)

VAN BOKHORST ARCHITECTEN BNA
 Westkade 10
 Postbus 119
 3860 AC Nijkerk
 T 033 - 246 11 80
 E info@vanbokhorstarchitecten.nl
 I www.vanbokhorstarchitecten.nl

VIERDE VERDIEPING, SCHAAL 1:100

Plattegrond 4e verdieping 11800+

PROJECT
 Renovatie Hotel Gelderse Poort
 aan de Kon. Julianalaan te Ooij

OPDRACHTGEVER
 Fletcher Hotels
 Buizerdlaan 2, 3435 SB Nieuwegein

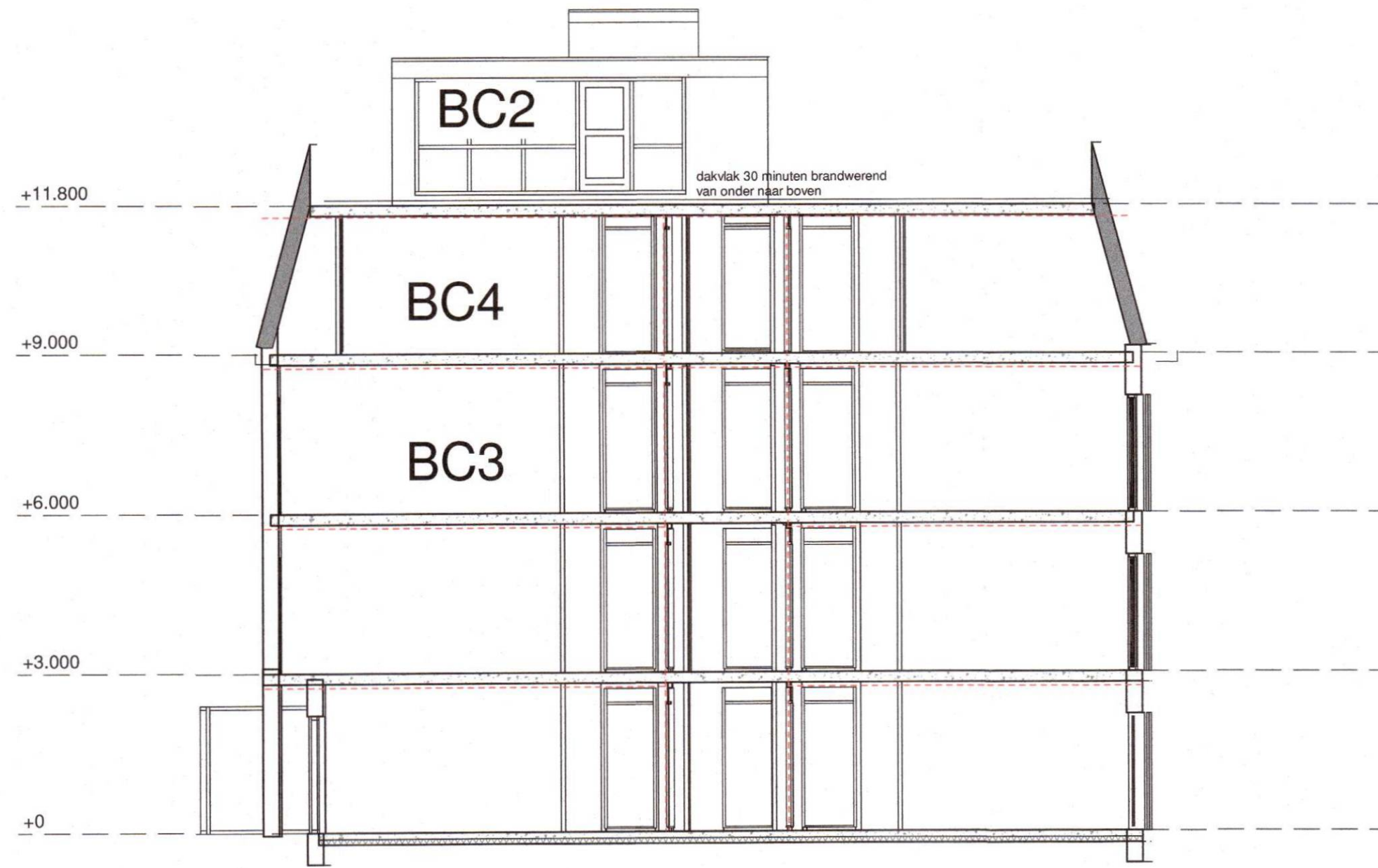
FASE
 Technisch ontwerp

VAN BOKHORST ARCHITECTEN BNA

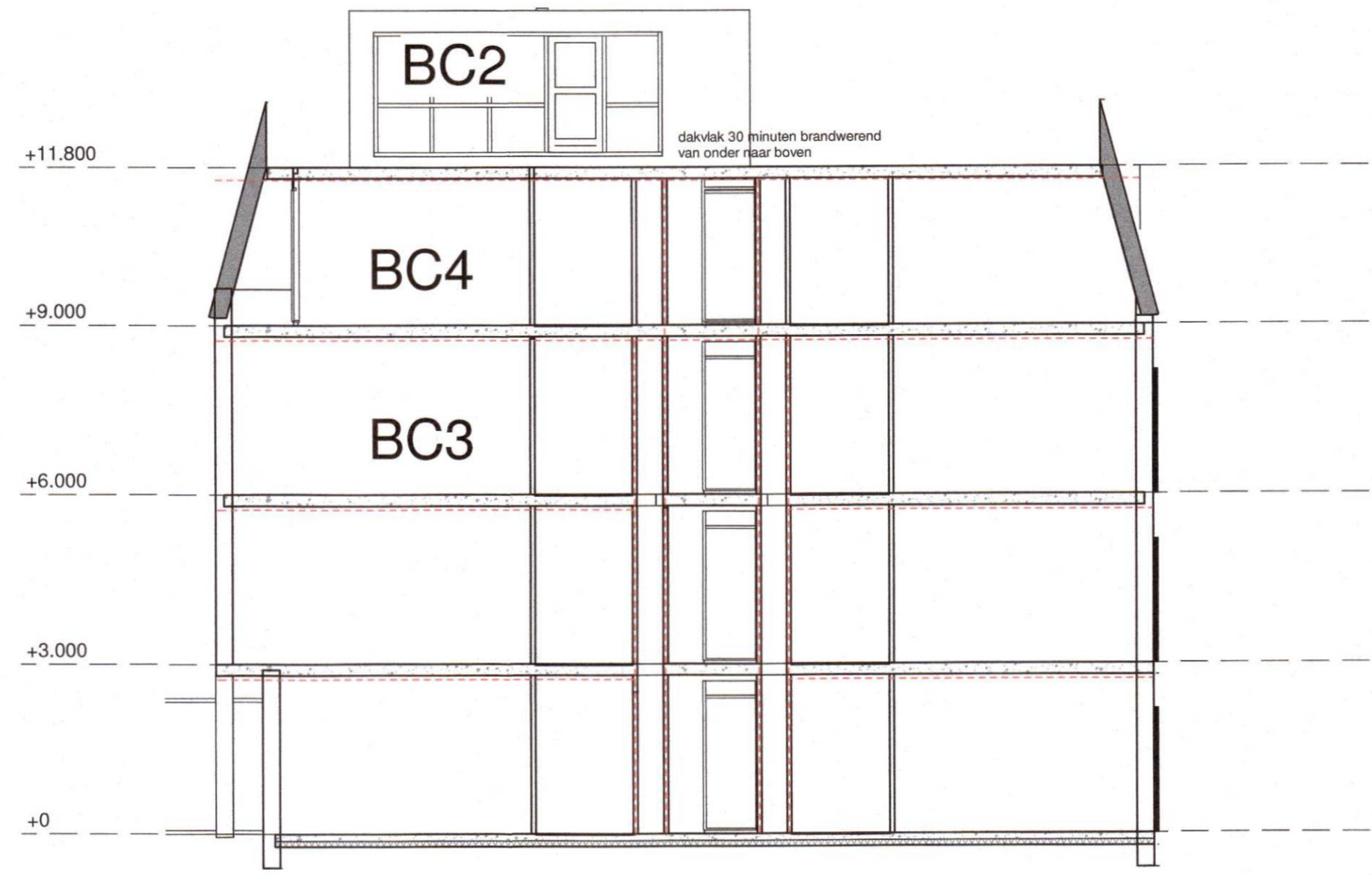
PROJECTNUMMER
 20000
TEKENNUMMER
 TO-104

DATUM 12-02-2020
 GEWILZD 15-03-2025
 STATUS
 SCHAL 1:100
 GETEKEND AP
 FORMAT A1

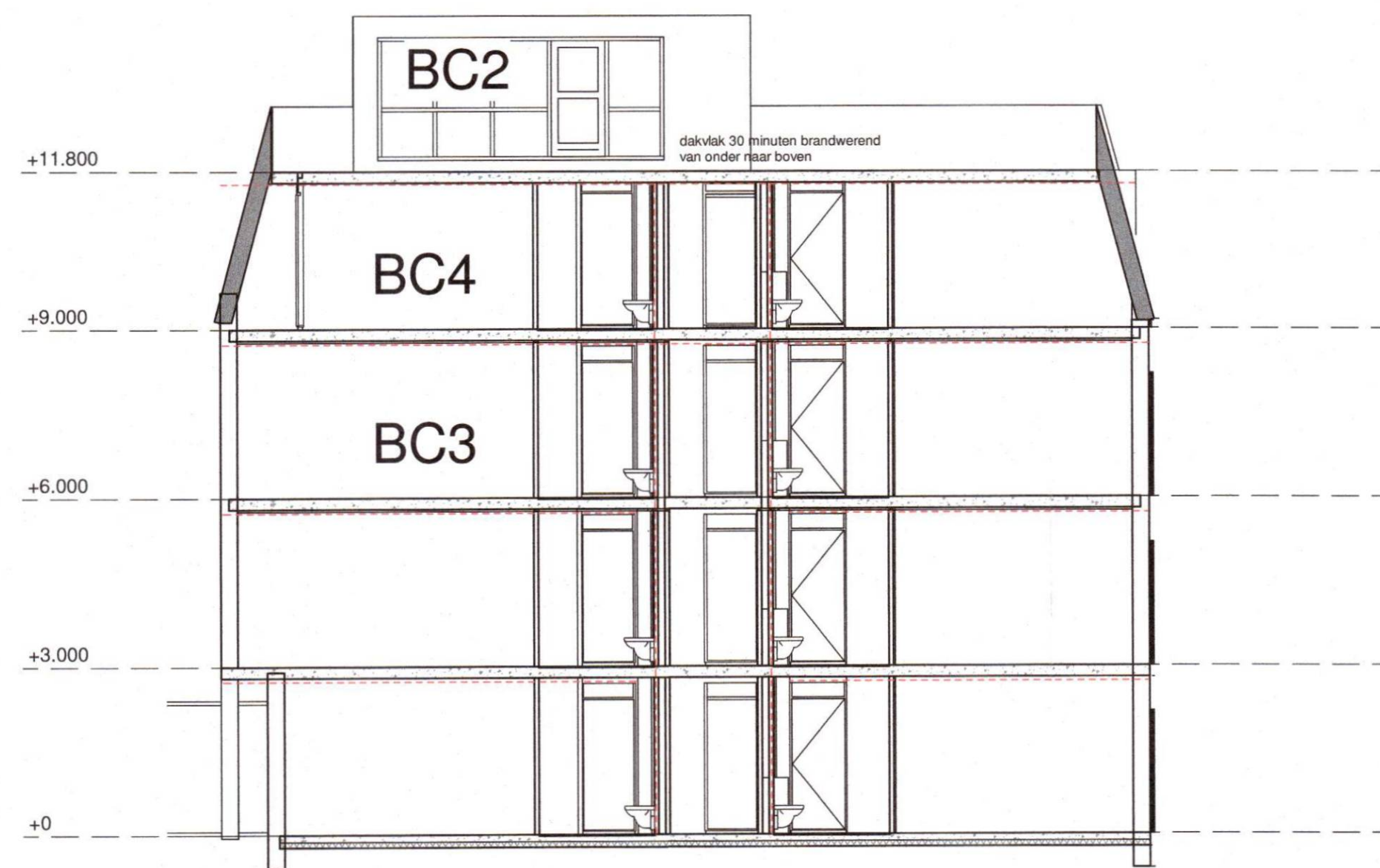
D200709062



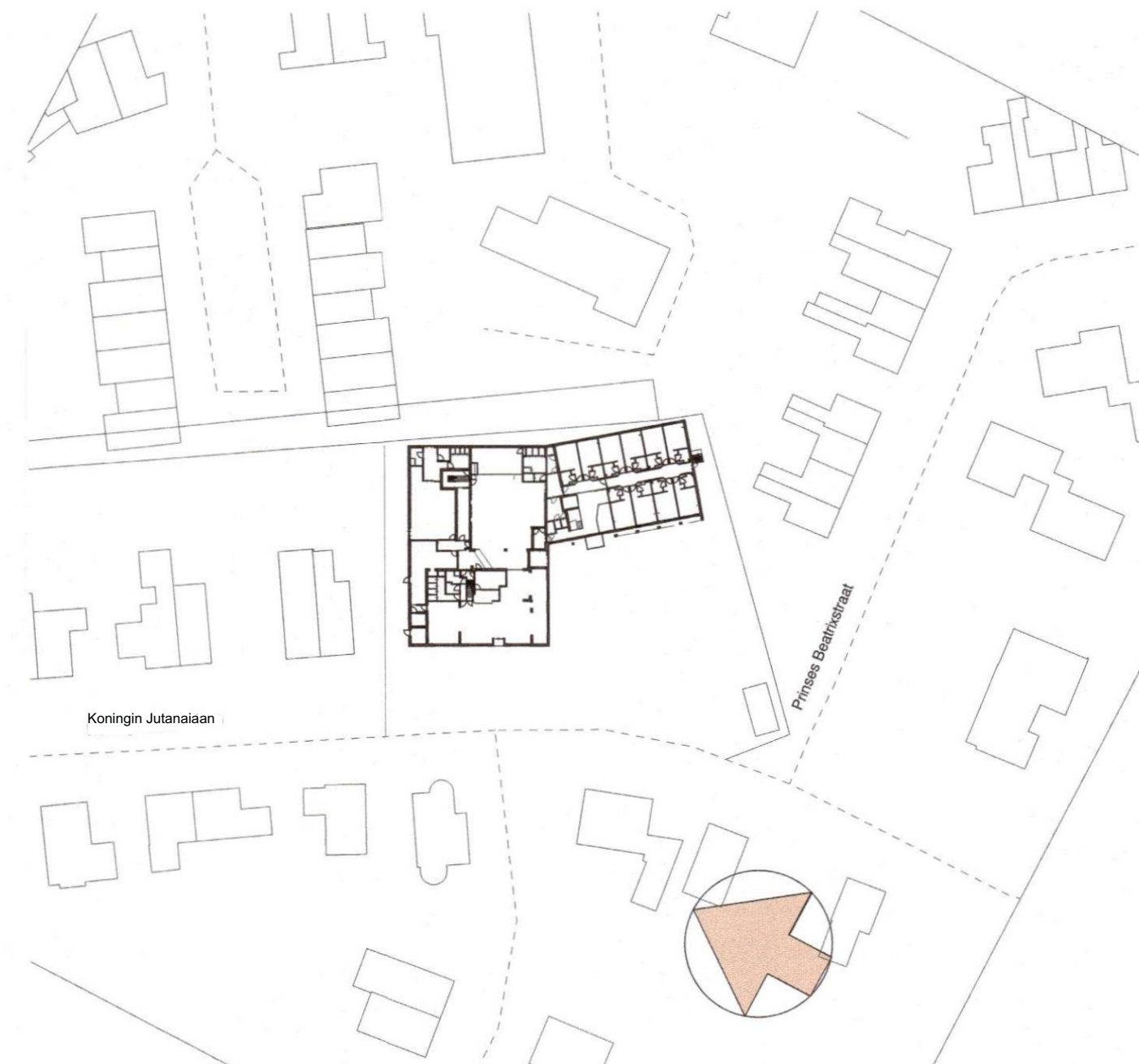
DOORSNEDE A



DOORSNEDE B (tpv schachten hotelkamers)



DOORSNEDE C (tpv schachten hotelkamers)



SITUATIE 1:500

RENVOOI

- ⊕/⊖ afzuigpunt mechanische ventilatie
- ⌘ Schakelaar, enkelpolig
- ⌘ Wasaansluitpunt
- ⌘ Schakelaar, enkelpolig, dubbel
- ⌘ Wandcontactdoos, enkel
- ⌘ Wandcontactdoos, dubbel
- ⌘ Aansluitpunt, loodleiding
- ⌘ Aansluitpunt, bedraad
- ⌘ Aansluitpunt, plafondverlichting
- ⌘ Aansluitpunt, wandlichtpunt
- ⌘ Radiator
- ⊕ hwa hemelwaterafvoer

BRANDVEILIGHEID

- Ⓜ locatie brandslanghaspel (30m1)
- Ⓜ locatie brandmeldcentrale
- Ⓜ locatie handbrandmelder
- Ⓜ locatie vluchtroute aanduiding volgens NEN 6088 (verlicht en aangesloten op noodstroom)
- Ⓜ locatie draagbaar blusmiddel (klasse ABC, 6kg.)
- Ⓜ deur voorzien van kleefmagneet
- Ⓜ fitsicht hoofdentry
- Ⓜ brandweeringang
- Ⓜ rv ruimte voorzien van noodverlichting (verlichtingssterkte op vloerniveau 1lx, NEN-EN1838)
- Ⓜ -HLL- zelfsluitende, brandwerend constructie onderdeel
- Ⓜ paneelbeslag (deur te openen zonder sleutel / los voorwerp)
- Ⓜ 30 minuten brandwerend
- Ⓜ 30 minuten brandwerend (op vloerniveau)
- Ⓜ vrije doorgang deuren 90x200cm tenzij anders vermeld

ALGEMENE TEKST (Bb)

- Brandmeld- en ontwaarningsinstallatie:**
- Het pand is voorzien van een brandmeldinstallatie voorzien van doormelding naar de RAC + jaarlijks inspectiecertificaat.
 - Er is een brandmeldreceptie (07.00 - 23.00) aanwezig.
- Noodverlichting:**
- Een verblijfsruimte voor meer dan 75 personen en een besloten ruimte waarvoor een vluchtroute uit de verblijfsruimte voert, hebben noodverlichting.
 - Een besloten ruimte waarvoor een beschermde vluchtroute of beschermde route voert is voorzien van noodverlichting.
 - De aanwezige noodverlichting dient te voldoen aan de zichtbaarheidsnormen conform de NEN-EN 1838.
 - Noodverlichting geeft binnen 15 seconden na het uitvallen van de voorziening voor elektriciteit gedurende ten minste 60 minuten een op een vloer, een tredenvak of een hellingbaan gemeten verlichtingssterkte van ten minste 1 lx.
- Vluchtrouteaanduiding:**
- Een ruimte waarvoor een verkeersroute voert en een ruimte voor meer dan 50 personen hebben een vluchtrouteaanduiding die voldoet aan de NEN 6098 (bestaande vluchtrouteaanduiding) en aan de zichtbaarheidsnormen conform de NEN-EN 1838.
 - Daar waar de vluchtrouteaanduiding op grote schaal in het gebouw wordt vervangen/vernieuwd, dient deze te voldoen aan de NEN 3011.
- Panieksloten:**
- Een deur waarop bij het vluchten van meer dan 100 personen zijn aangewezen kan worden geopend door een lichte druk tegen de deur of een lichte druk tegen een op circa 1 m boven de vloer over de volle breedte van de deur aangebrachte panieksluiting die voldoet aan de NEN-EN 1125.
 - Een deur op een vluchtroute is bij aanwezigheid van personen in het bouwwerk uitsluitend gesloten indien die deur tijdens het vluchten, zonder gebruik te moeten maken van een sleutel, onmiddellijk over de ten minste vereiste breedte kan worden geopend.
- Kwaliteit Brandscheidings:**
- Brandscheidings dienen ten minste te voldoen aan de 30 minuten WBDO eis

BRANDCOMPARTIMENTERING

- Brandcompartiment 1 = 140m2 (1g tm 1e verdieping)
- Brandcompartiment 2 = 30m2 (1g tm 4e verdieping)
- Brandcompartiment 3 = 60m2 (1g tm 2e verdieping)
- Brandcompartiment 4 = 30m2 (3e verdieping)

VAN BOKHORST ARCHITECTEN BNA
Westkadijk 10
Postbus 118
3860 AC Nijkerk

T 033 - 246 11 80
E info@vanbokhorstarchitecten.nl
I www.vanbokhorstarchitecten.nl

VANBOKHORST
ARCHITECTEN BNA

• ONDERDEEL

Doorsnede + Situatie

• PROJECT

Renovatie Hotel Gelderse Poort
aan de Kon. Julianaan te Ooij

• OPDRACHTGEVER

Fletcher Hotels
Buizerdlaan 2, 3435 SB Nieuwegein

• FASE

Technisch ontwerp

• PROJECTNUMMER

DATUM 20-04-2020
GEWILDIGD 15-03-2025
STATUS
SCHAL 1.200
GETEKEND AP
FORMAAT A1

20000

• TEKENINGNUMMER

TO-200