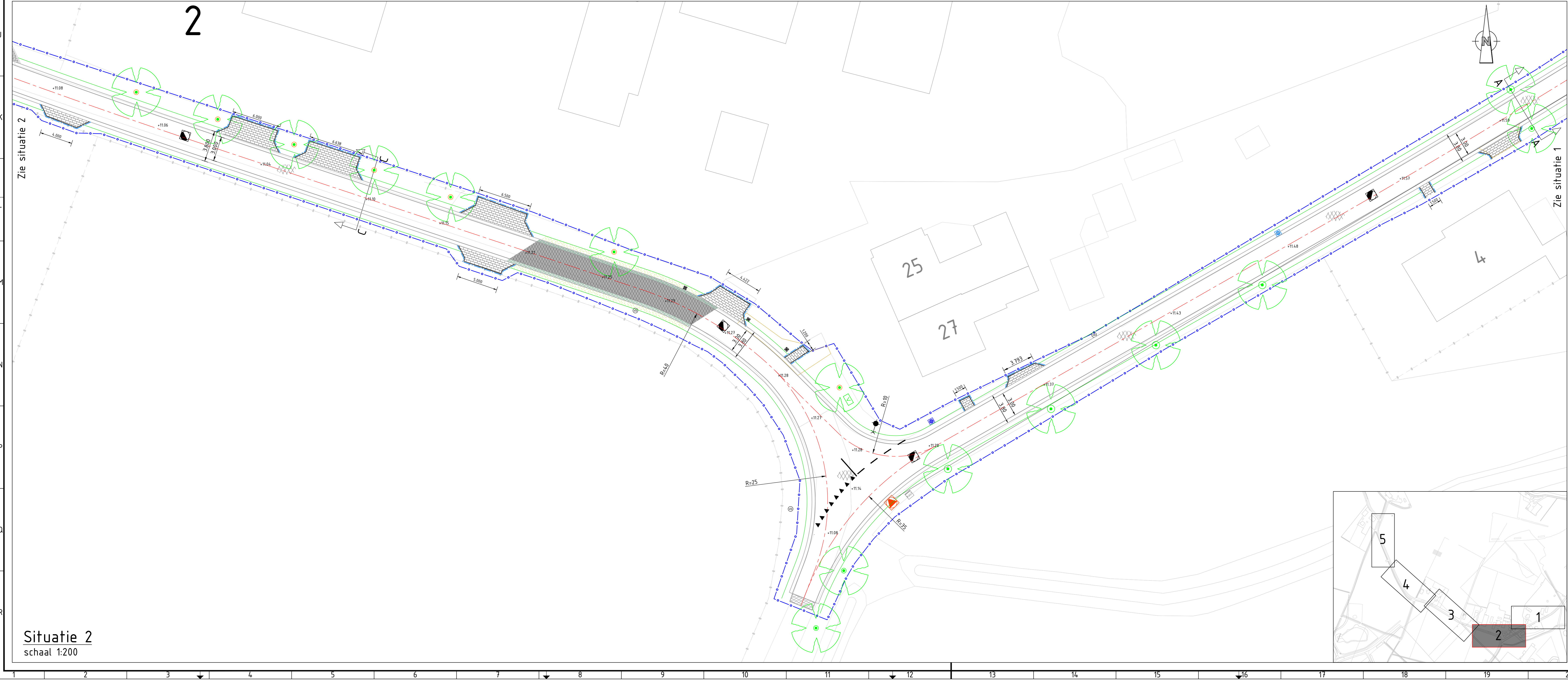
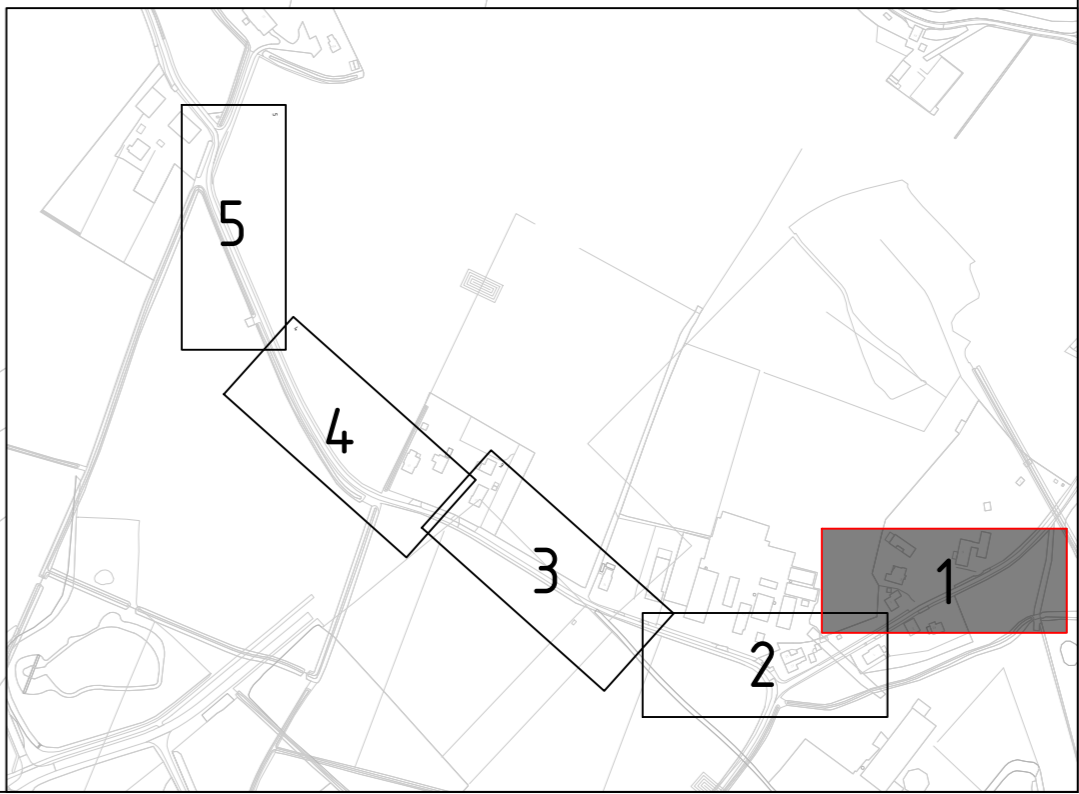


Situatie 1
schaal 1:200

Zie situatie 2

- Legenda**
- Bestaande situatie conform BGT
 - Werkgrens
 - Bestaande hoogte conform inmeting
 - Nieuwe hoogte
 - Wegas nieuwe asfaltverharding
 - Kant verharding nieuwe asfaltverharding
 - Kant nieuwe berm
 - Kant nieuwe halfverharding grasbetontegels
 - Opsluitband 120x250mm, beton, grijs, f.p.v. inritten
 - Nieuwe verharding asfalt, opbouw conform eisen gemeente
 - Aanbrengen inritverharding, B55, KF, dik 80mm, halfsteensverband, grijs
 - Nieuwe verharding grasbetontegels
 - Bestaande verharding inrit, B55, bij aanvang werk opnemen en na afronding opnieuw aanbrengen
 - Aansluiting nieuw met bestaand asfalt
 - Aanbrengen putrand
 - Aan te brengen pompput
 - Aanbrengen stuurkast f.b.v. pompput
 - Bestaande brandkraan handhaven
 - Bestaande afsluiter waterleiding handhaven
 - Bestaande afsluiter data handhaven
 - Bestaande lichtmast handhaven
 - Bestaande dakast handhaven
 - Berm, inzaaien met grasmengsel conform groenplan
 - Verkeersbord, opnemen bij aanvang werk en terugplaatsen
 - Paal, opnemen bij aanvang werk en terugplaatsen
 - Bestaande boom, de kleur van de cirkel geeft de conditie aan:
 - Groen: goede staat
 - Oranje: redelijke staat
 - Blauw: matige staat



Situatie 2
schaal 1:200

Zie situatie 2

Zie situatie 1

Opmerkingen

- Maten in meters en dimensies van materialen in mm, tenzij anders aangegeven.
- Coördinaten in RD-stelsel en hoogtematen in meters t.o.v. N.A.P.

SCHAAL 1:200

no.	omschrijving	status	datum	door	aanvragen
1.0	Definitieve uitgave na verwerking opmerkingen gemeente	PFN	PJN	PFN	16-11-2022
0.1	Eerste uitgave	PFN	PJN	RJL	15-04-2022
	verzek. wijzigingen	getoet.	controle	geben	opn. uitgifte

Gemeente Berg en Dal
Rioolvervanging Leuthestraat
 Definitief ontwerp
 Bovengrondse infra

projectnr: 219710 status: definitief schaal: 1:200 blad: 1
 tekenaar: ADB ontwerp: ADB aanpak: ADB
 219710_AdB_TEK_5002-1

