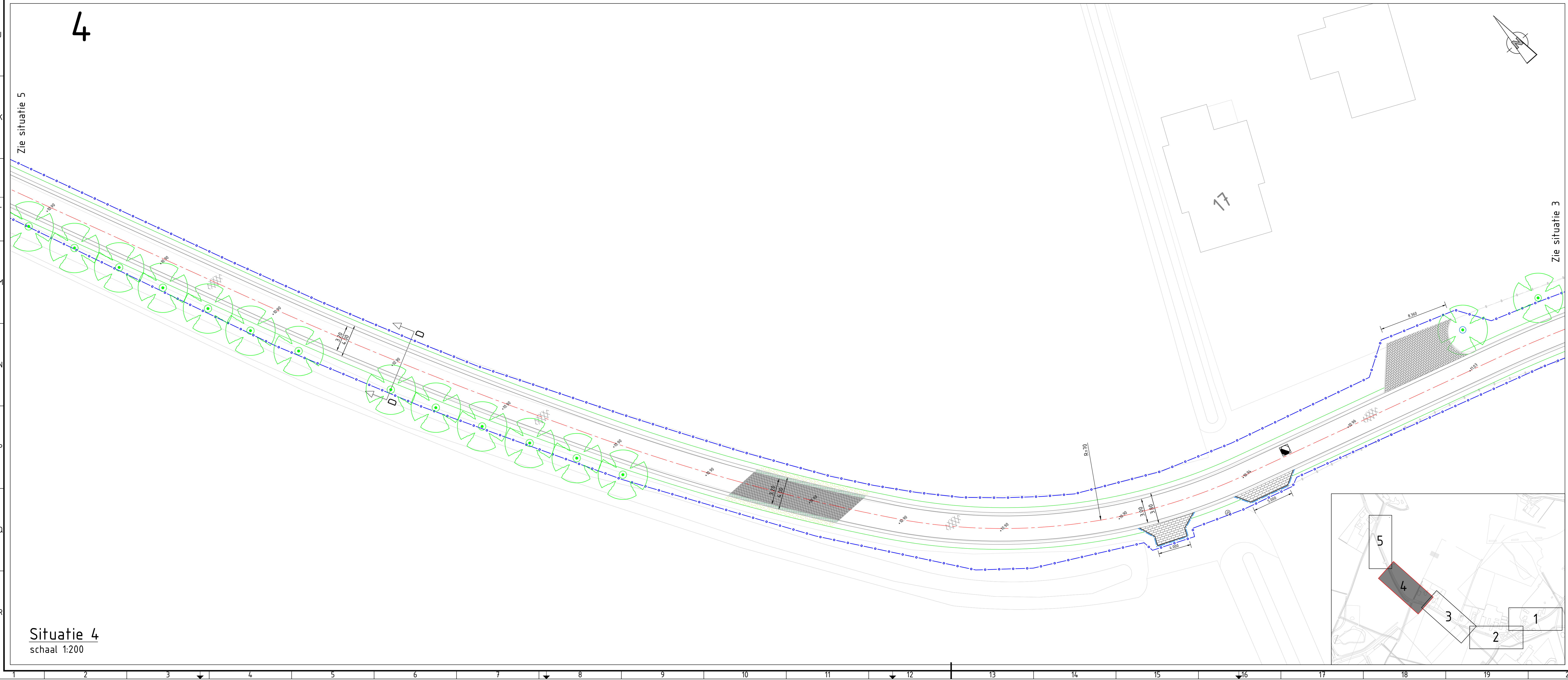
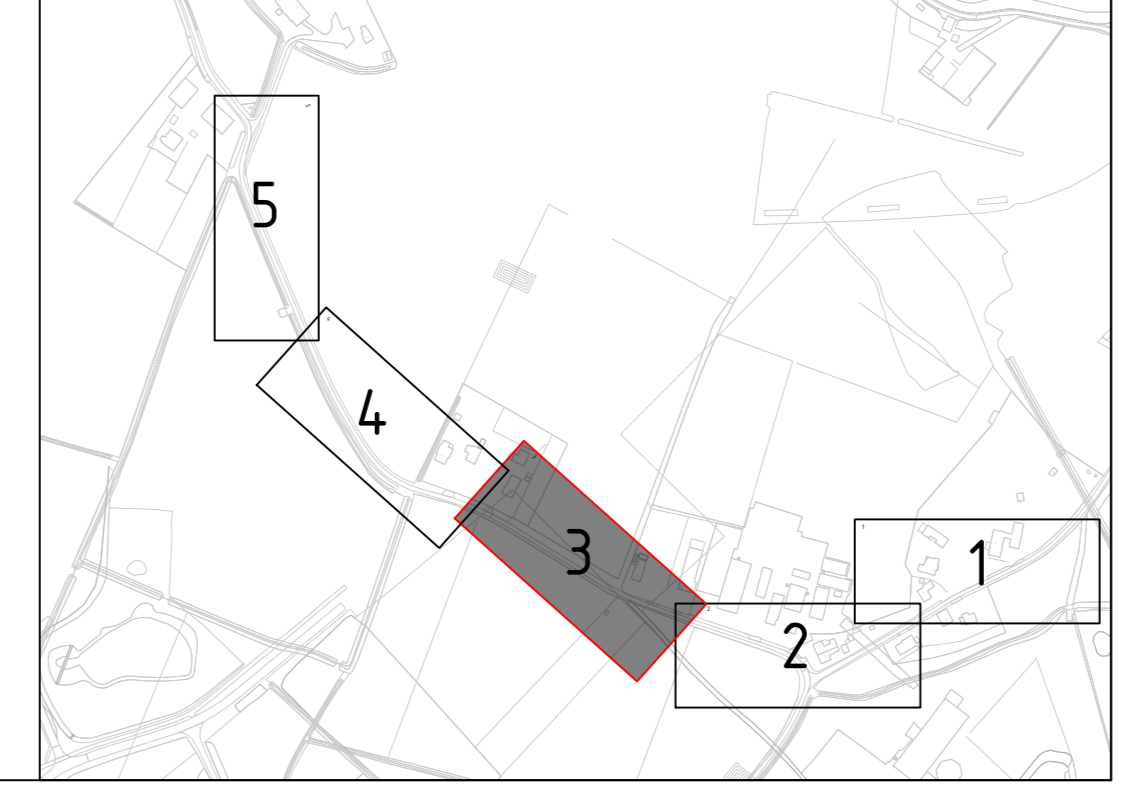


- Legenda**
- Bestaande situatie conform BGT
  - Werkgrens
  - Bestaande hoogte conform inmeting
  - Nieuwe hoogte
  - Wegas nieuwe asfaltverharding
  - Kant verharding nieuwe asfaltverharding
  - Kant nieuwe berm
  - Kant nieuwe halfverharding grasbetontegets
  - Opsluitband 120x250mm, beton, grijs, f.p.v. inritten
  - Nieuwe verharding asfalt, opbouw conform eisen gemeente
  - Aanbrengen inritverharding, BSS, KF, dik 80mm, halfsteensverband, grijs
  - Nieuwe verharding grasbetontegets
  - Bestaande verharding inrit, BSS, bij aanvang werk opnemen en na afronding opnieuw aanbrengen
  - Aansluiting nieuw met bestaand asfalt
  - Aanbrengen putrand
  - Aan te brengen pompput
  - Aanbrengen stuurkast f.b.v. pompput
  - Bestaande brandkraan handhaven
  - Bestaande afsluiter waterleiding handhaven
  - Bestaande afsluiter data handhaven
  - Bestaande lichtmast handhaven
  - Bestaande datakast handhaven
  - Berm, inzaaien met grasmengsel conform groenplan
  - Verkeersbord, opnemen bij aanvang werk en terugplaatsen
  - Paal, opnemen bij aanvang werk en terugplaatsen
  - Bestaande boom, de kleur van de cirkel geeft de conditie aan:  
 - Groen: goede staat  
 - Oranje: redelijke staat  
 - Blauw: matige staat



**Opmerkingen**

- Maten in meters en dimensies van materialen in mm, tenzij anders aangegeven.
- Coördinaten in RD-stelsel en hoogtematen in meters t.o.v. N.A.P.

Revisie	omschrijving	door	datum
1.0	Definitieve uitgave na verwerking opmerkingen gemeente	PFN P.J.N.	16-11-2022
0.1	Eerste uitgave	PFN P.J.N. RJJ	15-04-2022

Gemeente Berg en Dal		getoetst		controle		gegeven		opnemen	
<b>Rioolvervanging Leuthestraat</b> Definitief ontwerp Bovengrondse infra									
projectnr.	213970	status	definitief	schaal	1:200	blad	2	tek.nr.	Z13970_AdB_TEK_5002-2
bestnr.	ADB213970	document	101	formaat	A3	serie	3		

