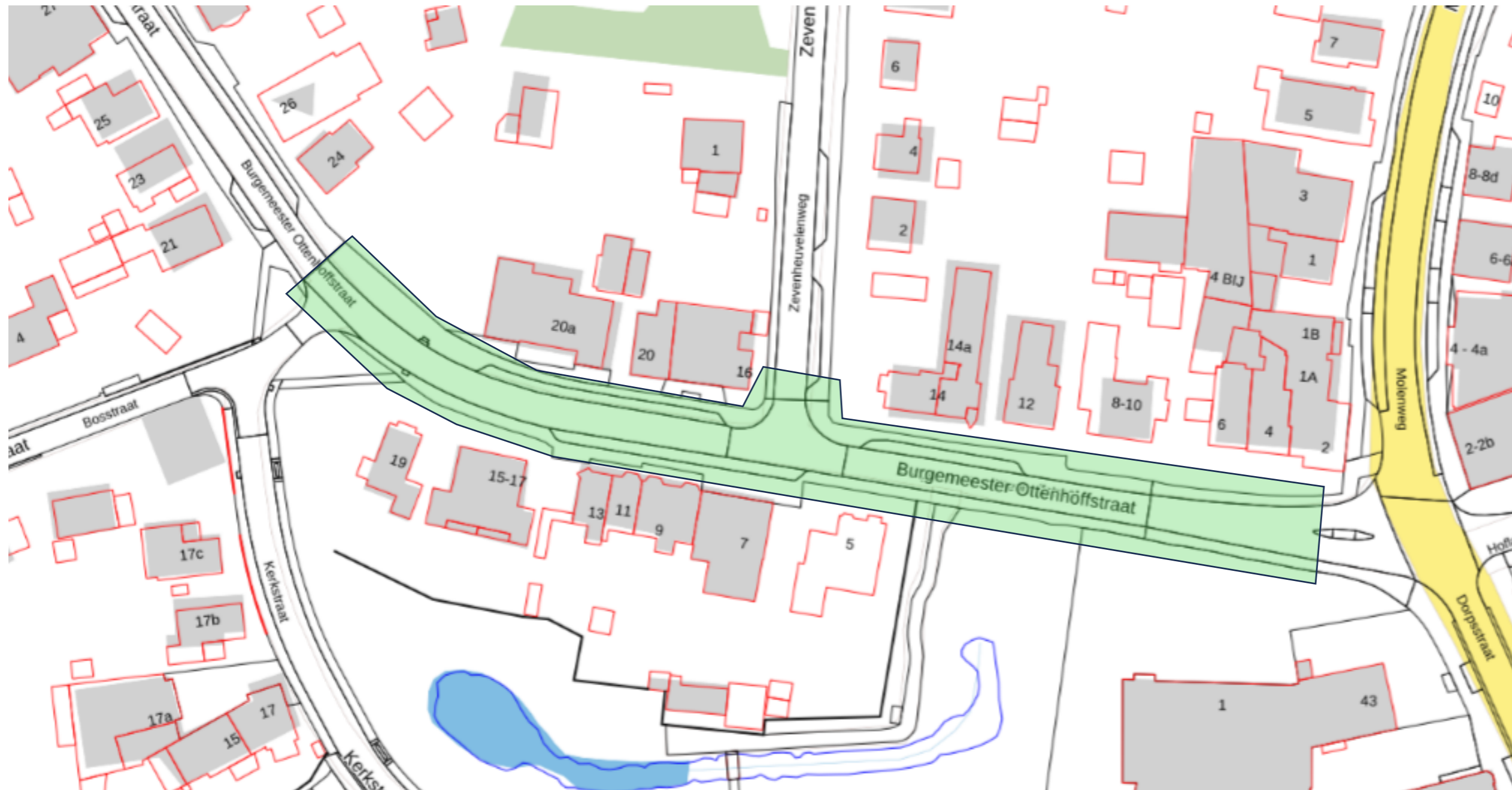


# P2339 Reconstructie Dries, Stekkenberg, Burg. Ottenhofstraat te Groesbeek

Fase 1 Burgemeester Ottenhofstraat tot en met kruispunt met Bosstraat / Kerkstraat

Uitvoeringsperiode half maart t/m begin mei 2024, exacte startdatum volgt middels inwonersbrief

(mede afhankelijk van de voortgang van het werk en kan wijzigen door onvoorziene omstandigheden)



Zijn er vragen, opmerkingen of klachten tijdens de uitvoering van het werk? Sprekt u dan gerust één van onze mensen aan of belt u naar kantoor. Wij zijn op werkdagen te bereiken op het telefoonnummer 024 – 678 22 22.

Voorafgaand aan de start van elke fase ontvangen de direct aanwonenden een informatiebrief met de laatste gegevens over de planning etc.

## P2339 Reconstructie Dries, Stekkenberg, Burg. Ottenhofstraat te Groesbeek

Fase 2.1 Burg. Ottenhofstraat vanaf kruispunt Kerkstraat t/m kruispunt Kruispad: uitvoeringsperiode half april t/m mei '24

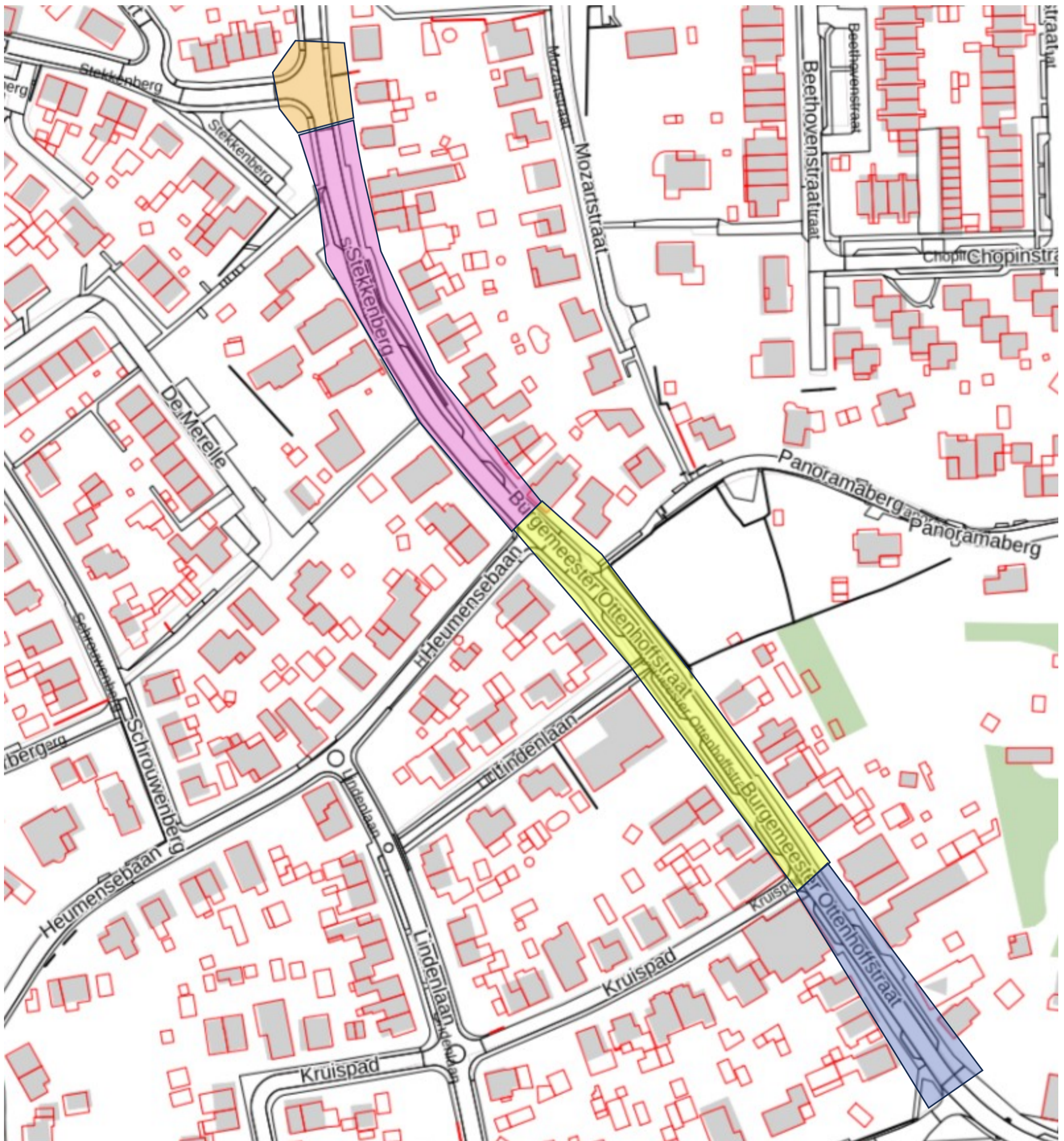
Fase 2.2 Burg. Ottenhofstraat tussen Kruispad en Heumensebaan: uitvoeringsperiode mei t/m half juni '24

Fase 2.3 Burg. Ottenhofstraat tussen Heumensebaan en kruispunt Stekkenberg: uitvoeringsperiode juni t/m half juli '24

Fase 2.4 Kruispunt Burg. Ottenhofstraat / Stekkenberg: uitvoeringsperiode half juni t/m half juli '24

Voor alles fases geldt: exacte startdatum volgt middels inwonersbrief

*(mede afhankelijk van de voortgang van het werk en kan wijzigen door onvoorziene omstandigheden)*



Zijn er vragen, opmerkingen of klachten tijdens de uitvoering van het werk? Spreekt u dan gerust één van onze mensen aan of belt u naar kantoor. Wij zijn op werkdagen te bereiken op het telefoonnummer 024 – 678 22 22.

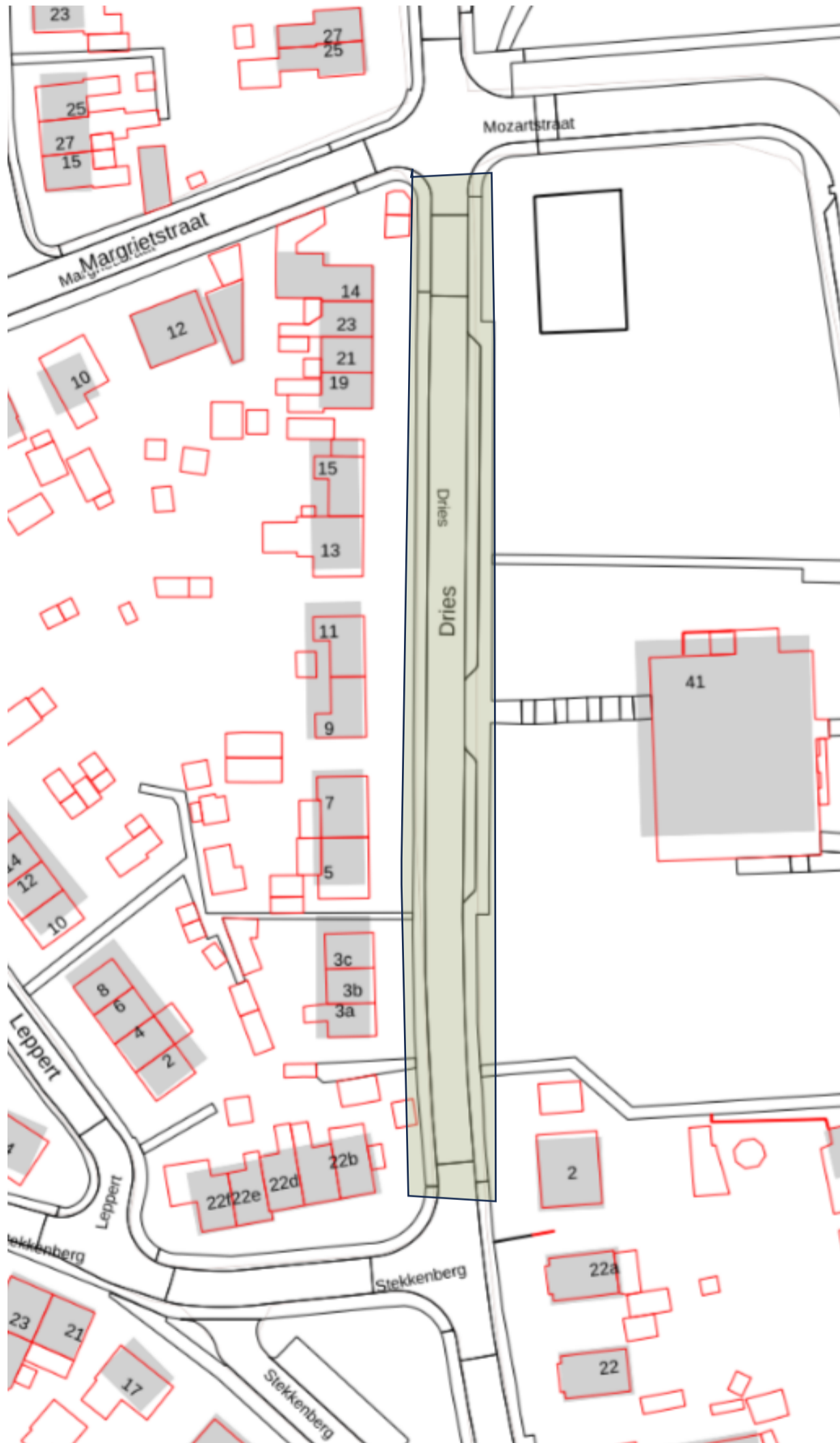
Voorafgaand aan de start van elke fase ontvangen de direct aanwonenden een informatiebrief met de laatste gegevens over de planning etc.

## P2339 Reconstructie Dries, Stekkenberg, Burg. Ottenhofstraat te Groesbeek

Fase 3 Dries tot aan kruispunt met Margrietstraat / Mozartstraat

Uitvoeringsperiode juli t/m augustus 2024, exacte startdatum volgt middels inwonersbrief

(mede afhankelijk van de voortgang van het werk en kan wijzigen door onvoorziene omstandigheden)



Zijn er vragen, opmerkingen of klachten tijdens de uitvoering van het werk? Spreekt u dan gerust één van onze mensen aan of belt u naar kantoor. Wij zijn op werkdagen te bereiken op het telefoonnummer 024 – 678 22 22.

Voorafgaand aan de start van elke fase ontvangen de direct aanwonenden een informatiebrief met de laatste gegevens over de planning etc.