
Subsidieaanvraag Maatschappelijke Ontwikkeling & Eigen Kracht

Jaarlijks

Aanvraagformulier

Via dit aanvraagformulier wordt u als subsidie aanvrager stap voor stap meegenomen in het nieuwe subsidiebeleid 'Doen wat nodig is' van de gemeente Bergen op Zoom.

In dit document treft u de informatie aan die u nodig heeft om een verzoek om subsidie in te dienen. Ook staan in dit document de vragen die u moet beantwoorden.

Heeft u alles ingevuld? Ga dan naar de website van de gemeente Bergen op Zoom. Via de link [Subsidie maatschappelijke ontwikkeling | Gemeente Bergen op Zoom](#) kunt u het ingevulde formulier als bijlage toevoegen aan uw subsidieaanvraag.

Aanvraagtermijn

De aanvraag om in aanmerking te komen voor een jaarlijkse subsidie 2024 dient in de periode van 1 september 2023 tot en met 30 september 2023 ingediend te worden.

Vragen?

Heeft u hierover vragen of hulp nodig bij het invullen van dit formulier of de aanvraag via de website? Neemt u dan gerust contact op met uw accounthouder van de afdeling Maatschappelijke Ontwikkeling. Weet u niet wie uw accounthouder is? Neem dan contact op met de gemeente via: subsidie@bergenopzoom.nl

Informatie over het nieuwe subsidiebeleid 'Doen wat nodig is':

Subsidie

Subsidies worden verstrekt voor activiteiten of initiatieven die gericht zijn op het verminderen of oplossen van de **speerpunten per (prioriteit)wijk/wijken** en/of (daarmee) bijdragen aan één of meerdere **maatschappelijke opgaven**.

Maatschappelijk opgaven

Op basis van data en aan de hand van gesprekken met stakeholders zijn vijf maatschappelijke opgaven geformuleerd. Deze opgaven laten zien waar we met elkaar voor aan de lat staan in de gemeente Bergen op Zoom.

Opgroeien:

Jongeren groeien gezond en veilig op en nemen volwaardig deel aan de samenleving. Zij worden binnen de eigen mogelijkheden gemotiveerd om deel te nemen aan maatschappelijk zinvolle activiteiten.

Leefbaarheid:

Bergen op Zoom heeft een veilige, leefbare, schone en aantrekkelijke woonomgeving.

Passende zorg:

Passende zorg en ondersteuning zijn voor iedereen bekend, beschikbaar en bereikbaar. Het is voor iedere inwoner en professional duidelijk hoe zij de weg kunnen vinden naar elkaar. Onder passende zorg verstaan we ook het normaliseren van de zorg.

Inclusieve samenleving:

Alle inwoners maken deel uit van een inclusieve samenleving, waarbij oog en oor is voor kwetsbare mensen en waar men naar elkaar omkijkt. Daarbij wordt gehandeld vanuit de methode positieve gezondheid en de sociale veerkracht van inwoners.

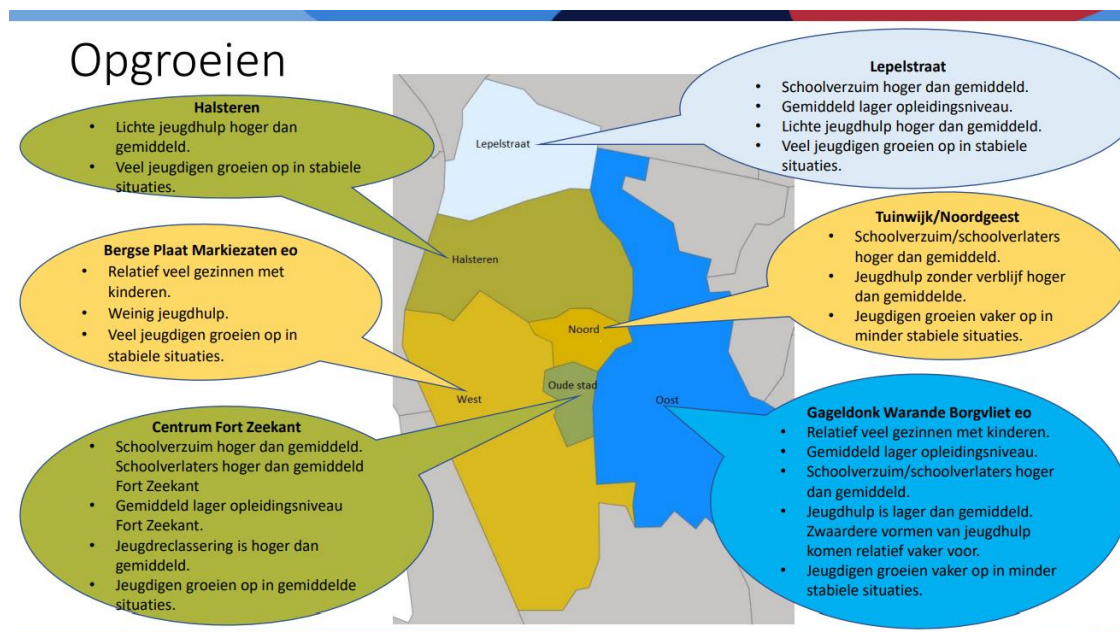
Sterk vrijwilligersveld:

Bergen op Zoom kent een hecht en sterk vrijwilligersveld. Wij zetten in op een krachtig en divers voorzieningenaanbod dat bijdraagt aan vitale wijken, waarin ook partijen die primair gericht zijn op educatie en/of vrijetijdsbesteding een sociaal maatschappelijke functie hebben.

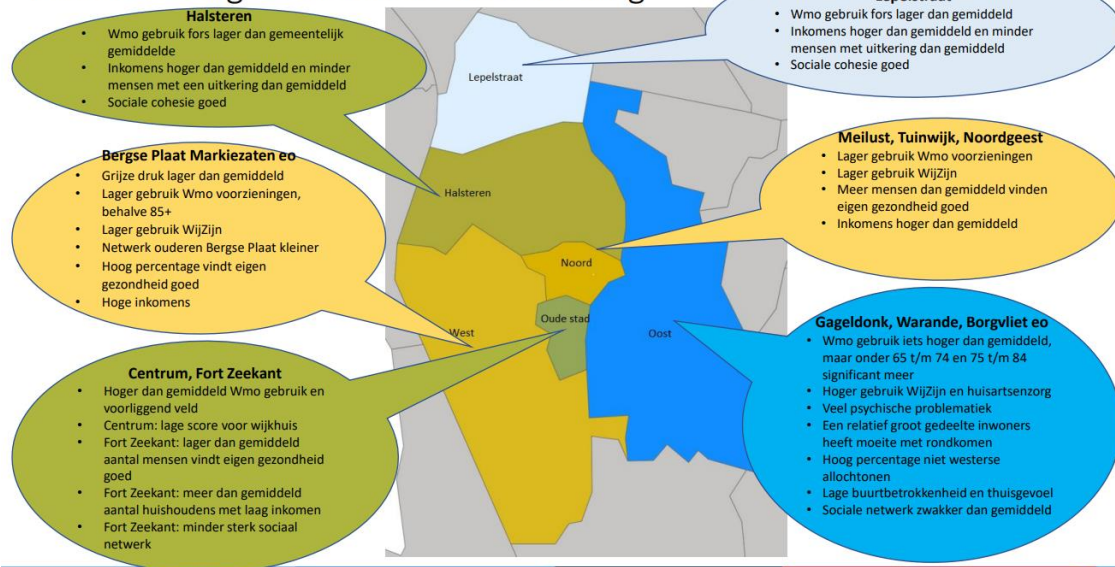
Speerpunten per wijk

Op basis van een dataonderzoek zijn de speerpunten per wijk in beeld gebracht. Met speerpunten wordt bedoeld: die onderdelen die extra aandacht behoeven. Door in te zetten op de speerpunten wordt gewerkt aan de maatschappelijke opgaven.

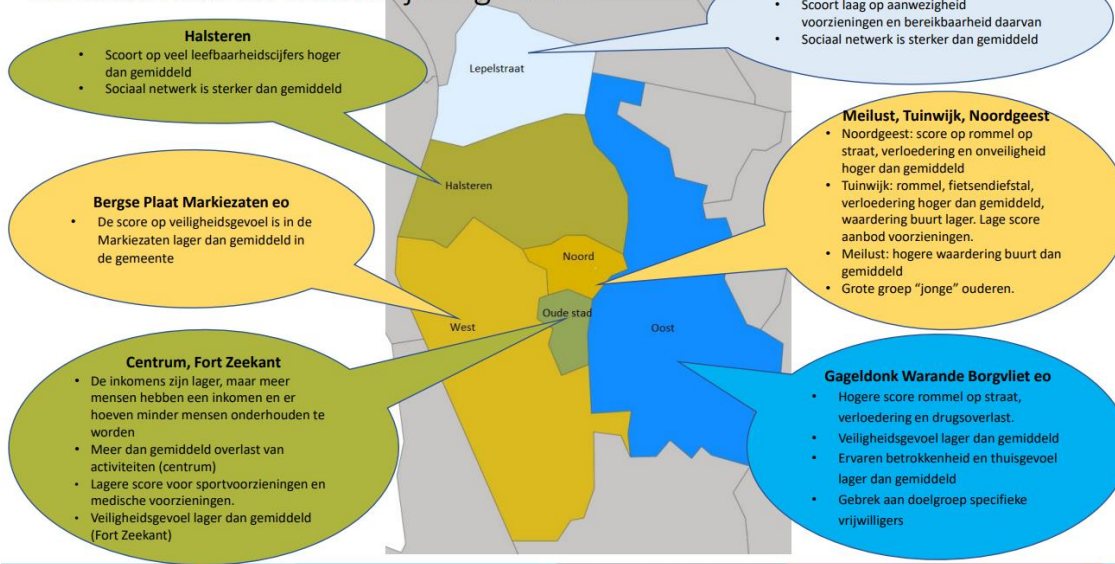
Hieronder 3 overzichten van de wijken en de speerpunten van die wijken binnen de maatschappelijke opgaven.



Passende zorg en inclusieve samenleving



Leefbaarheid en sterk vrijwilligerveld



Prioritering van de wijken aan de hand van de speerpunten die daar spelen.

Vanwege de bezuinigingstaakstelling zijn vanaf 2022 olopend naar 2024 minder subsidiemiddelen beschikbaar. Het gaat om een structurele bezuiniging van € 1,5 miljoen. Om de beschikbare middelen zo efficiënt mogelijk in te zetten is samen met stakeholders gekeken naar een prioritering van de wijken aan de hand van de speerpunten die daar spelen. Met andere woorden: in welke wijken moet de problematiek meer/minder urgent aangepakt worden. Bij de verdeling van de subsidies wordt hiermee rekening gehouden. Dit betekent dat wanneer met het totaal van de aanvragen het subsidieplafond overschreden wordt, er voorrang wordt gegeven aan activiteiten die rechtsreeks bijdragen aan de speerpunten in de prioriteitswijken.

Hieronder een overzicht van de prioriteitswijken per maatschappelijke opgave.

Maatschappelijke opgave	Prioritering Wijken	Aandachtspunten voor uitvoering
<p>Opgroeien Jongeren groeien gezond en veilig op en nemen volwaardig deel aan de samenleving. Zij worden binnen de eigen mogelijkheden gemotiveerd om deel te nemen aan maatschappelijk zinvolle activiteiten.</p>	<p>Oost <i>(armoede, schoolverlaters, jeugdoverlast, jeugdhulp)</i></p> <p>Fort Zeekant <i>(armoede, jeugdreclassering, schoolverlaters, jeugdoverlast, jeugdhulp)</i></p> <p>Noordgeest Tuinwijk <i>(armoede, schoolverlaters, jeugdoverlast, jeugdhulp)</i></p>	<ul style="list-style-type: none"> • Vergroten bekendheid aanbod voorliggende voorzieningen voor jeugd • Verschillen in culturele achtergrond • Communicatie (gemiddeld laag opleidingsniveau + culturele verschillen) • Voorkomen van criminaliteit onder jongeren • Samenwerking scholen-WijZijn-jeugdprofessionals- en jeugdgezondheidszorg (consultatiebureau) • Toegankelijkheid regulier educatie/vrijtijdsaanbod voor kinderen die opgroeien in armoede • Betaalbare buurtactiviteiten met sport, spel en cultuuractiviteiten. • Samenwerking scholen-WijZijn-Fitfabriek-sportverenigingen-CKB-cultuurveld • Betrekken vindplaatsen jeugdigen • Aandacht voor benutten en ondersteunen buurtpreventieteams
<p>Leefbaarheid Bergen op Zoom heeft een veilige, leefbare, schone en aantrekkelijke woonomgeving.</p>	<p>Oost <i>(veiligheid, verloedering, overlast, sociale cohesie)</i></p> <p>Fort Zeekant <i>(veiligheid, criminaliteit, overlast, sociale cohesie)</i></p> <p>Noordgeest Tuinwijk <i>(verloedering, overlast)</i></p>	<ul style="list-style-type: none"> • Leefbaarheid vergroten door het activeren zelfredzaamheid en stimuleren en faciliteren eigen initiatieven inwoners • Processen en communicatie verbeteren van organisaties door deze te volgen en aandacht vragen voor verbeteringen • Let op gebruik juiste communicatiemiddelen, toegankelijke taal en pictogrammen • Duidelijkheid voor inwoners waar ze moeten zijn voor vragen en meldingen • Betrekken bewoners bij herinrichting en projecten • Samenwerken met woningcorporatie • Samenwerking met sleutelfiguren in de wijken
<p>Passende zorg (18+) Passende zorg en ondersteuning zijn voor iedereen bekend, beschikbaar en bereikbaar. Het is voor iedere inwoner en professional duidelijk hoe zij</p>	<p>Oost <i>(psychische problematiek, Wmo)</i></p> <p>Fort Zeekant</p>	<ul style="list-style-type: none"> • Organiseren en blijvend inzetten van voorliggende voorzieningen om gebruik Wmo voorzieningen te verlagen. Heb hierbij ook aandacht voor de leeftijdscategorie 18-65.

de weg kunnen vinden naar elkaar.	<i>(ervaren gezondheid, Wmo)</i> Centrum <i>(Wmo)</i>	<ul style="list-style-type: none"> • Vergroten bekendheid aanbod voorliggende voorzieningen voor jeugd en inzetten op juiste verwijzing daar naar toe • Positieve gezondheid • Bekendheid, zichtbaarheid en vindbaarheid van professionals bij sleutelfiguren en ontmoetingsplekken • Communicatie (gemiddeld laag opleidingsniveau + culturele verschillen)
Inclusieve samenleving Alle inwoners maken deel uit van een inclusieve samenleving, waarbij oog en oor is voor kwetsbare mensen en waar men naar elkaar omkijkt. Daarbij wordt gehandeld vanuit de principes van positieve gezondheid en de sociale veerkracht van inwoners.	Oost <i>(sociale zelfredzaamheid, inkomen, taal)</i> Fort Zeekant <i>(ervaren gezondheid, inkomen, sociale zelfredzaamheid)</i>	
Sterk vrijwilligersveld Algemeen Bergen op Zoom kent een hecht en sterk vrijwilligersveld. Wij zetten in op een krachtig en divers <u>voorzieningenaanbod</u> dat bijdraagt aan <u>vitale wijken</u> , waarin ook partijen die primair gericht zijn op educatie en/of vrijetijdsbesteding een sociaal maatschappelijke functie hebben.	Gemeente totaal	<ul style="list-style-type: none"> • Ondersteunen georganiseerd vrijwilligersveld • Faciliteren/ Stimuleren vrijwilligerswerk (buiten het zelf-organiseerde vrijwilligersveld om) • Bijdragen vrijwilligersactiviteiten bij aan diverse maatschappelijke opgaven.

Welke documenten moet u verzamelen en meesturen met de aanvraag?

1. Sluitende begroting
2. Activiteitenplan
3. Scan van een bankafschrift
4. Opgave van het aantal leden (in het geval van een vereniging)
5. Jaarrekening van het jaar voorafgaand aan het subsidiejaar (in het geval dit uw 1^e aanvraag is)

Vul hieronder de benodigde gegevens in om uw subsidie aan te vragen:

1. Naam, e-mail, (post)adres van de organisatie en (indien van toepassing) het Kamer van Koophandel nummer.

2. Welke activiteit(en) gaat u organiseren?

2a. de activiteiten zijn:

doorlopend

incidenteel van karakter

3. Als u kijkt naar de maatschappelijke opgaven: Met welk doel / welk resultaat organiseert u dan de activiteit(en)?

4. Voor welke doelgroep organiseert u de activiteit(en)?

4a. Hoe wordt de beoogde doelgroep bereikt?

4b. Hoeveel mensen verwacht u dat er mee doen aan de activiteit(en)

5. Kruis hieronder aan of de activiteit gericht is op de gehele gemeente of gericht is op 1 of meerdere (prioriteit)wijken? Dik gedrukte wijken zijn prioriteitswijken.

activiteit(en) is/zijn gericht op de gehele gemeente en al haar inwoners.

Of activiteit(en) is/zijn gericht op:

Halsteren

Lepelstraat

BoZ Noord:

Meilust

Tuinwijk

Noorgeest

BoZ West:

BoZ Oost:

Warande

Gageldonk

Borgvliet eo

Oude Stad:

Bergse Plaat

Centrum

Markiezzaten eo

Fort Zeekant

4. Aan welke maatschappelijke opgaven draagt uw activiteit bij?

Opgroeien

Passende zorg

Leefbaarheid

Inclusieve samenleving

Sterk vrijwilligersveld

5. Bent u voornemens om naast uw primaire activiteit(en) ook op andere wijze bij te dragen aan de maatschappelijke opgaven van de gemeente. Enkele voorbeelden (mede afkomstig uit gesprekken met stakeholders) zijn:

- een bijdrage aan *inclusieve samenleving* door mensen met een afstand tot de arbeidsmarkt te betrekken bij het organiseren van de activiteit, een activiteit ook eens uit voeren op een plek en voor een doelgroep die daar normaal geen gebruik van kan maken of door het helpen bij aanvragen van voorzieningen voor minima.

- een bijdrage aan *opgroeien* of *leefbaarheid* door het verwerken van een educatief thema in een activiteit. Denk hierbij bijvoorbeeld aan gezonde leefstijl, gezonde leefomgeving en duurzaamheid.

Ja dit ben ik voornemens en dit zal op de volgende manier vorm krijgen:

Nee, naast mijn primaire activiteiten ontwikkel ik verder geen ander aanbod.

6. Gaat u voor het organiseren van de activiteit(en) samenwerken met (een) andere partij(en)?

ja er wordt samen gewerkt met de volgende partijen en om de volgende redenen:

nee er wordt niet samen gewerkt met andere partij(en)