

SKY PADEL

INDICATIE OFFERTE - LTCDEM- 02



Datum:	Klant:	Contact:	Contact tel:	Offerte n°:
10/01/2021	LTC DEM Beverwijk	██████████	██████████	LTCDEM-02



Padel Sport Benelux bv
Binnenhof 62b
1412LC Naarden

Tel 0638 448 409

KvK 68556217
BTW: NL8574.96.335.B01

LTC DEM Beverwijk

Att: [REDACTED]

Spaarnestraat 1b

1946 AV, Beverwijk

Datum:	Klant:	Contact:	Contact tel:	Offerte n°:
10/01/2021	LTC DEM Beverwijk	[REDACTED]	[REDACTED]	LTCDEM-02

Beste [REDACTED],

Naar aanleiding van ons gesprek op jullie club afgelopen en ook in Amersfoort bij Padel33 vorige week, bijgesloten indicatie offerte en tekeningen voor 2 padelbanen en 1 tennisbaan.

Situatie

Bestaande grond bouwrijp tot zandgrond beschikbaar.
Sonderingsverslag niet voorhanden.

Ons advies

Wij adviseren om onze padel kooien te bevestigen op een hybride ringbalk. Als kunstgras adviseren wij MONDO STX 90 kunstgras dat wordt geplaatst op een Supersub sportvloer. Dit alles om het gewicht te minimaliseren.

Fundering & Ondergrond

Ringfundering

Voor onze outdoor padel banen gebruiken wij een ringfundering gemaakt van het speciale beton Fibercrete. Door de aanwezigheid van grondwater op geringe diepte gebruiken we onze hybride ringbalk. Dit verzekerd ons dat de metalen structuur als ÉÉN geheel goed bevestigd wordt direct in het beton. Hierdoor kunnen geen individuele kolommen scheef komen te staan of verzakken.

Stevige vlakke ondergrond

Binnen de ringfundering leggen wij 15cm waterdoorlatend celbeton van het merk Supersub, dit zorgt voor een egale vaste ondergrond een snelle afvoer van water en dit alles zorgt voor mooi vlak kunstgras met een uniforme balstuit.

Drainage

In deze offerte is geen drainage meegenomen daar dit door de grondwerker van de club zal worden uitgevoerd.

Grondwerk

Grondwerk zal door de klant worden uitgevoerd. Wij zullen enkel coördinatie uitvoeren.

Padelkooi eigenschappen

1. Anti-corrosie behandeling

Al onze metalen profielen en grasmatten worden door een ultra modern 7-stappen proces behandeld om voor een sterke anti-corrosie bescherming.

Stap 1 - Alkaline ontvetting zodat er daarna een sterke hechting kan ontstaan met de aan te brengen hars;

Stap 2 + 3 - Afspoelen van onderdelen zodat ze vrij zijn van chemische bestanddelen;

Stap 4 - Spoelen met osmose water om zout te verwijderen van de onderdelen;

Stap 5 - Soft-rain technologie om passieve laag aan te brengen op de metaal onderdelen;

Stap 6 - Aanbrengen van zink vrije anti-corrosie hars met een dikte van 50-60 micron bij 140°C;

Stap 7 - Aanbrengen polyester polymere hars bij 190°C.

Hierdoor ontstaat een anti-corrosie bescherming van categorie C-4 Hoog of C-5 Medium volgens ISO 6270 en ISO 7523 normen.

Optioneel kunnen de kolommen thermisch worden verzinkt.

De glaskolommen hebben een wanddikte van 3mm en de gaaskolommen 2mm.

2. Top kwaliteit kunstgras

Onze padel banen worden uitgevoerd met topkwaliteit kunstgras van het merk Mondo Sport Turf. We kunnen verschillende uitvoeringen leveren van club-gras tot wedstrijd-gras.

Het kunstgras heeft een waterdoorlatendheid van >500 mm/uur per m².

3. Veiligheidsglas

Ons glas voldoet aan de NEN normen en voor het model IronCore worden 10mm veiligheidsglas panelen gebruikt.

5. LED verlichting

Onze banen worden uitgevoerd met 4 lichtmasten. Er kan gekozen worden tussen 4x3000W of 8x250W lampen. Voor dit project raden wij 300W aan hetgeen een lichtspreiding geeft dat voldoet aan het minimum van 312lx. Onze LED lampen hebben een levensduur van minimaal 100.000 ichturen en 5 jaar garantie.

6. Bevestigingsmateriaal

Al het bevestiging materiaal is van RVS of gegalvaniseerd staal. Bouten worden afgedopt met doppen.

Voor de bevestiging van de ankerplaten op de ringfundering gebruiken wij Würth chemische ankers met draadstangen M16 met een lengte van 300mm.

7. Dikte staal

Door het nieuwe KNLTB Kwaliteitszorgsysteem voor aanleg padelbanen en het bouwbesluit waaraan de banen sinds januari 2019 moeten voldoen worden de metalen profielen en ankers in een zwaardere kwaliteit uitgevoerd zodat deze conformeren aan de nieuwe windbelasting berekeningen voor windzones I, II en III.

Certificaten

Om de kwaliteit van onze banen naar onze klanten te waarborgen en zodat deze voldoen aan de NOC-NSF regels zullen deze, in verschillende fasen van de bouw, worden gekeurd. De kosten hiervoor zijn aangegeven in de offerte onder opties.

De padelbaan op de tennisbaan wordt gezien als renovatie (wel zal het oorspronkelijke installatie rapport moeten worden overhandigd) en de padelbaan op de minitennisbaan als nieuwbouw.

Garantie

SkyPadel staat voor kwaliteit padel banen sinds 2002 met meer dan 850 banen geïnstalleerd binnen en buiten Spanje. Deze kwaliteit vertaald zich in een fabricage en installatie garantie van 10 jaar op de ondergrond, de kooi en het kunstgras. Op de LED lampen 5 jaar en/of 100.000 ichturen.

Starters pakket padel rackets

Bij iedere oplevering van onze padelbanen leveren wij een starters-pakket rackets. Deze bestaat uit 4 senior rackets en 4 junior rackets. Daarna kan de klant bij ons rackets bestellen met een korting op de normale verkoopprijs.

Grondwerkzaamheden

De volgende grondwerkzaamheden meegenomen in de offerte:

Grondwerk 1: Plaatsen bekisting voor ringfundering.

Grondwerk 2: Storten ringfundering.

Grondwerk 3: leveren M3C zand conform NOCNSF specs.

Grondwerk 4: Plaatsen ringbanden waar nodig.

Grondwerk 5: Storten waterdoorlatende sportvloer.

Wij zullen met jullie grondwerker doornemen wat zij uitvoeren en wat er nodig is qua afwerking.

Afwerking rondom padelbanen

De afwerking rondom de banen is nog niet bepaald. In eerste instantie gaan wij ervan uit dat rondom de padelbanen kunstgras wordt geplaatst met een tegelpad aan de rand van het voetbalveld.

Aan- en afvoer materialen

Er is in de prijs is rekening gehouden dat aan/afvoer van materiaal makkelijk kan geschieden. Stortkosten zijn als indicatie prijs meegenomen in offerte. Definitieve prijs op nacalculatie.

Opdrachtgever stelt ter beschikking

- Bij gebruik van Supersub is er, maximaal 20m van de locatie, water nodig. Indien de waterdruk niet voldoende is dan zal er, tegen meerkosten, een watertank besteld worden.
- Elektra 220V binnen maximaal 20m van de werkplek.

Niet meegenomen in de offerte

- Aanleg stroompunten voor de aansluiting op de LED lampen.

Bijkomende voorwaarden

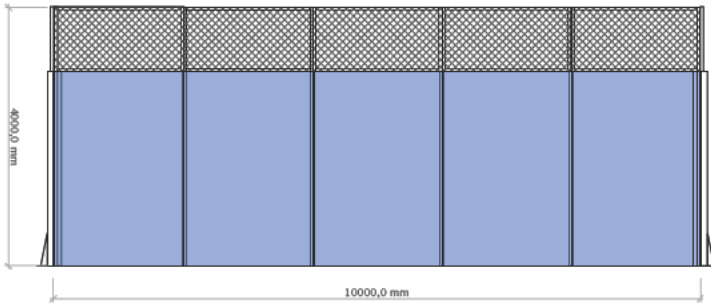
- De aanbieding is geldig tot 1 maand na offerte datum.
- Alle genoemde bedragen zijn exclusief 21% BTW.
- Betalingscondities: 30% bij opdracht; 20% aanvang grondwerk; 40% ontvangst padelkooi materiaal en start installatie; 10% na oplevering en goedkeuring klant.
- De uitvoering geschiedt geheel in onderling overleg en de opdrachtgever dient ervoor zorg te dragen dat tijdens de uitvoering niemand van de ruimte waar werkzaamheden bezig zijn gebruik hoeft te maken.
- Indien voor het aanleveren materiaal rijplaten noodzakelijk zijn dan zullen deze op nacalculatie worden aangeboden.
- Gedurende neerslag kunnen er geen werkzaamheden plaatsvinden die te maken hebben met glas, kunstgras of het instrooi-zand. Bij zware regen kunnen beton- en waterdoorlatend-beton-werkzaamheden onderbroken worden.
- indien er een opleveringsdatum wordt afgesproken zal er alles aan gedaan worden om deze datum te behalen, maar de datum zal nooit bindend zijn. Wij zijn té afhankelijk van derden om een dergelijke datum met 100% zekerheid af te kunnen geven.

Wij nemen aan u met deze offerte van dienst te zijn geweest en houden ons beleefd aanbevolen voor uw zeer gewaardeerde opdracht.

Indien er naar aanleiding van dit schrijven nog vragen zijn, kunt u natuurlijk altijd contact met ons opnemen.

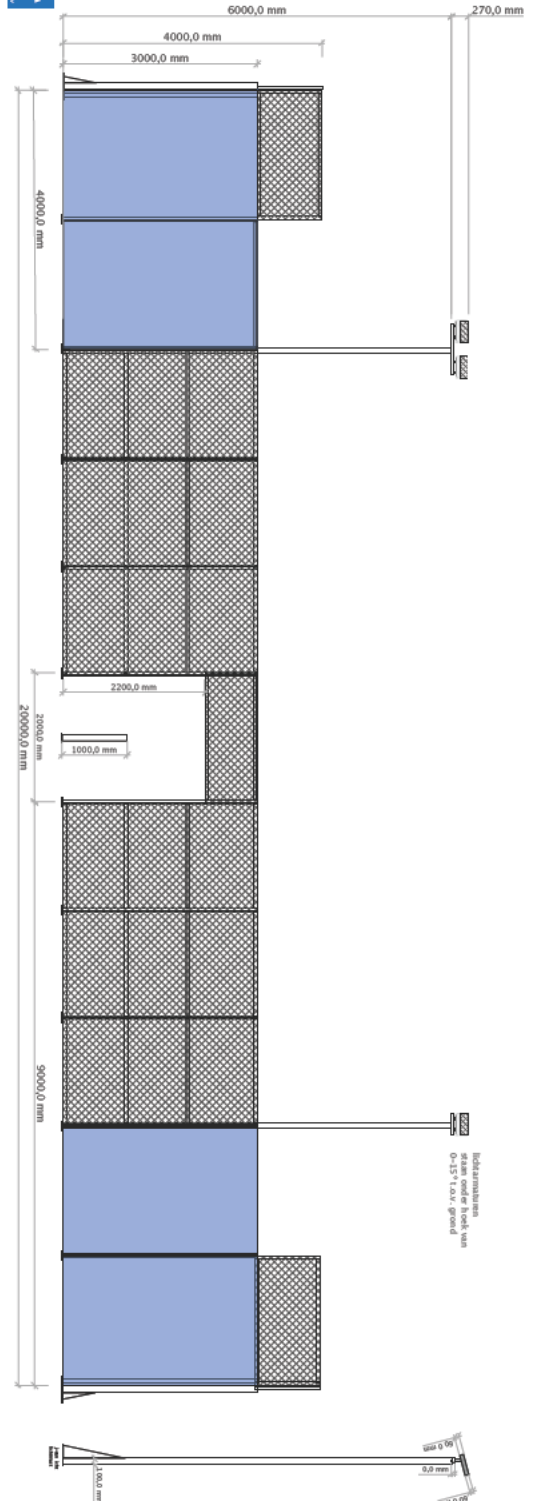
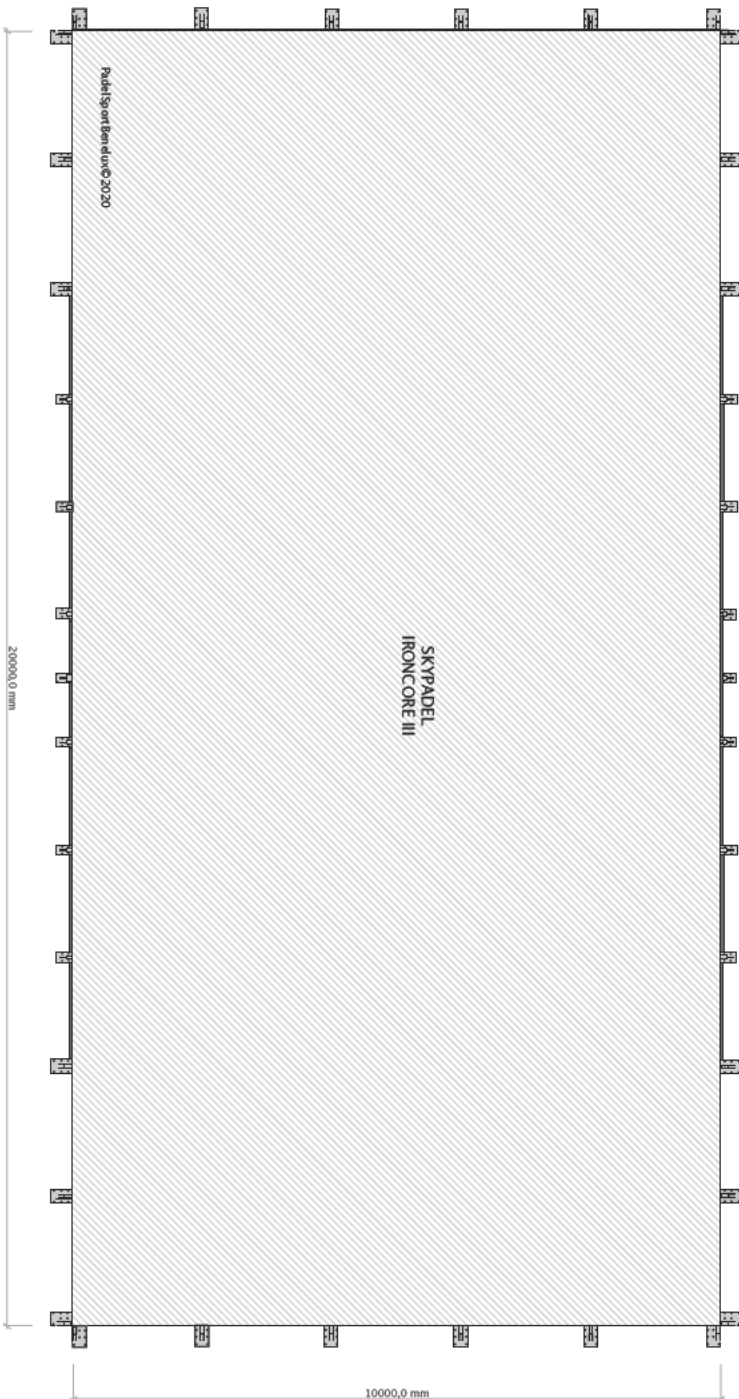
Met vriendelijke groeten,

tel: 0638 448 409



Tekening IronCore4
Datum 01/12/2020

PadelSport





Model:	IRONCORE III
Constructie	Zelfdragend
Conform:	FEP, FIP, NPB, KNLTB



METALEN KOOI EN CONSTRUCTIE

12x pilaren gegalvaniseerd staal - ter bevestiging gaas 100x60x2mm

20x pilaren gegalvaniseerd staal - ter bevestiging glas 120x60x3mm

4x masten gegalvaniseerd staal - ter bevestiging verlichting - 6m lang - 120x60x3mm

16x ankerplaten gegalvaniseerd staal van glas kolommen 360x220x12mm

18x raamwerk van 2000x1000mm met electro-gesoldeerd gaas van 50x50x4mm

12x raamwerk van 2000x3000mm met electro-gesoldeerd gaas van 50x50x4mm

4x metalen platen van 3000x60x2mm ter afwerking van de hoeken

Corrosiebescherming - 7 stappen-plan anti-corrosie bescherming waardoor bescherming van categorie C-4 Hoog of C-5 Medium behaald wordt volgens ISO 6270 en ISO 7523 normen.
Optioneel kunnen de kolommen thermisch worden verzinkt.

Windbestendigheid: 29,5m/s en grondtype cat3 of cat4.

GLAS

18x 10mm thermisch gehard glas EN-12150-2 van 1995x2995mm. Heat shock test EN-14179-2

EPDM seals 60x4mm tussen glas en metalen structuur

PVC bussen voor bevestiging glas waardoor geen contact ontstaat tussen metaal en glas

RVS bevestigingsmateriaal DIN M8x30 Allen

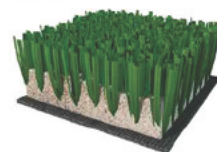
KUNSTGRAS

Monofiber STX 54.600 steken/m², 9.000 dtex en 12mm spriet (kleur groen - optioneel blauw, gravel of paars) (Ref: MTF STX 90 AS A) > 500 mm/uur waterdoorlatendheid
Fabrikant Mondo® Ibérica

3.500kg silacea zand korrel grootte tussen de 0,2-0,5mm special padel

Compleet netsysteem met netband uitgevoerd met door klant aan te geven text of logo

STX



VERLICHTING

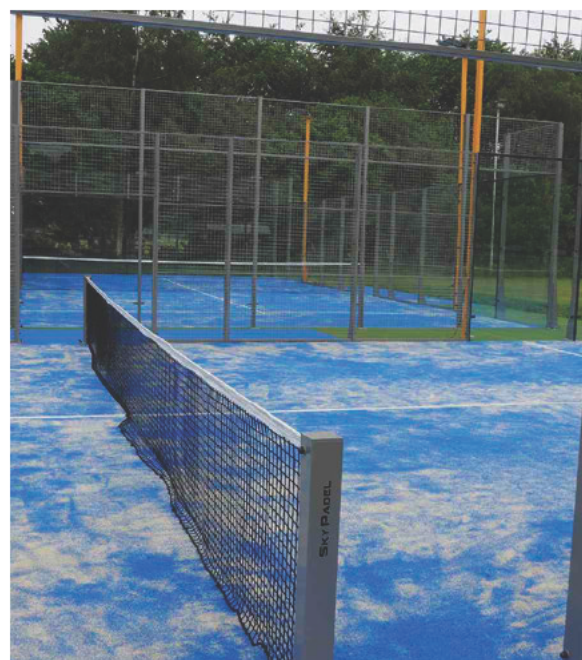
4x MultiSMD LED lampen, 300W, 5.000°K, 45.683 lm per lamp. IP65. +50.000 uur



IronCore3



Chemische ankers M16 30cm lang



glaskolom met 8mm dikke wig van 100cm



Model:	SCENIC III
Constructie	Zelfdragend
Conform:	FEP, FIP, KNLTB, NOC*NSF



METALEN KOOI EN CONSTRUCTIE

Buisframe van 200x200x4mm en 200x100x4mm gegalvaniseerd staal met ankerplaat 480x480x15mm voor glaswand

12x pilaren gegalvaniseerd staal - ter bevestiging gaas 100x60x2mm

12x ankerplaten gegalvaniseerd staal ter bevestiging ankers in beton 320x120x12mm

14x raamwerk van 2000x1000mm met electro-gesoldeerd hekwerk van 50x50x4mm

8x raamwerk van 2000x3000mm met electro-gesoldeerd hekwerk van 50x50x4mm

4x raamwerk van 1000x3000mm met electro-gesoldeerd hekwerk van 50x50x4mm

Corrosiebescherming - staal DX15D. Bewerking en lassen aan het metaal worden nogmaals koud gegalvaniseerd. Dan poedercoating in kleur en oven gehard bij 200°C. Optioneel kunnen de kolommen thermisch worden verzinkt.

Windbestendigheid: 29,5m/s en grondtype cat3 of cat4.

GLAS

18x 12mm thermisch gehard glas EN-12150-2 van 1195x2995mm. Heat shock test EN-14179-2

EPDM seals 60x4mm tussen glas en metalen structuur

PVC bussen voor bevestiging glas waardoor geen contact ontstaat tussen metaal en glas

RVS bevestigingsmateriaal DIN M8x30 Allen

KUNSTGRAS

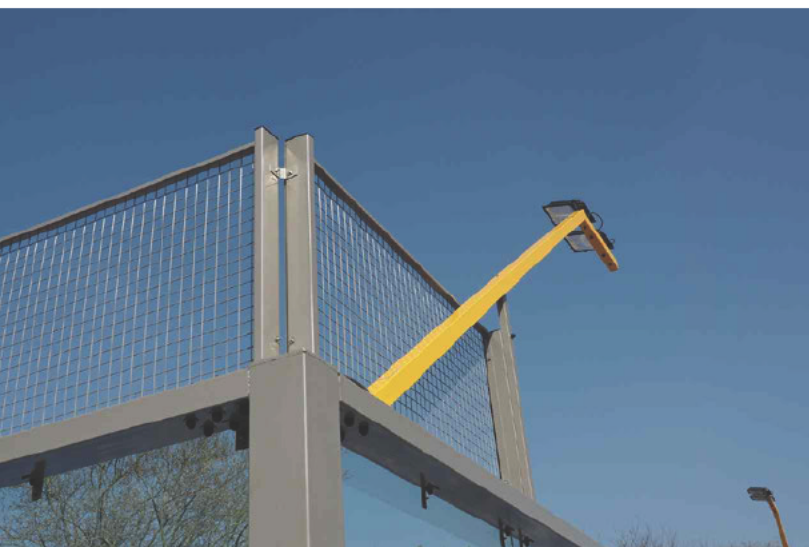
Mondo kunstgras afhankelijk van gekozen model

3.500kg silacea zand korrel grootte tussen de 0,2-0,5mm special padel - 15kg/m²

Compleet netsysteem met netband uitgevoerd met door klant aan te geven text of logo

VERLICHTING

4x MultiSMD LED lampen,, 300W, 5.000°K, 45.683 lm per lamp. IP65. +50.000 uur



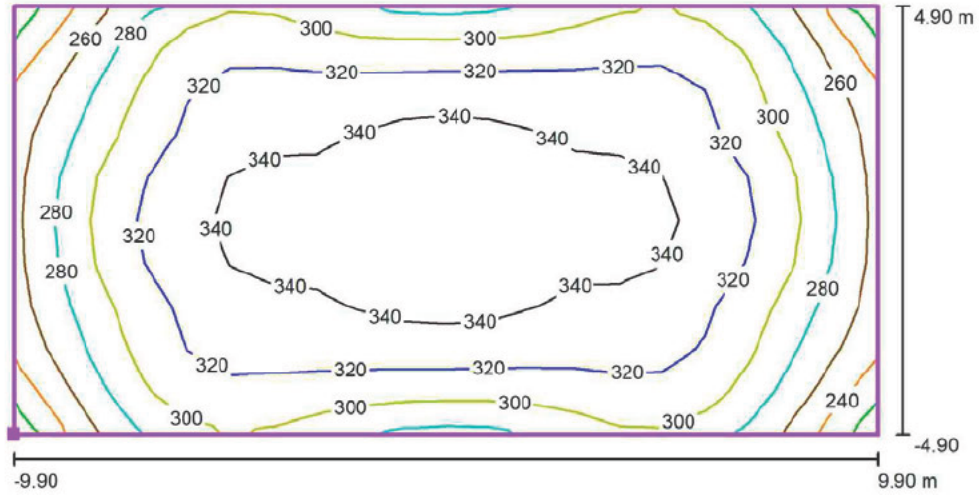
schuine lichtmasten



voetplaten hoek 480x480x15mm

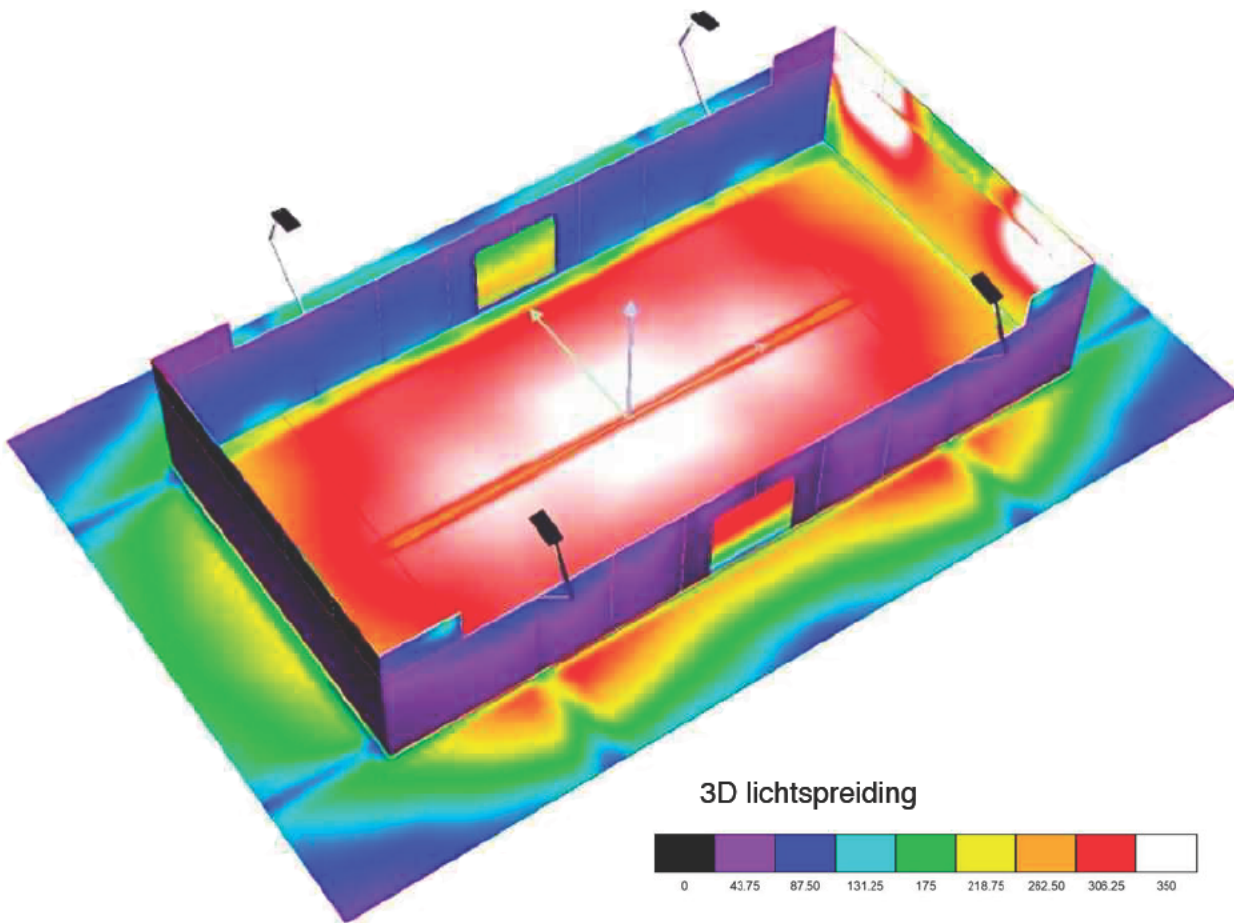


3D lichtspreading



Trama: 20 x 10 Puntos

E_m [lx]	E_{min} [lx]	E_{max} [lx]	E_{min} / E_m	E_{min} / E_{max}
312	226	360	0.72	0.63



3D lichtspreading





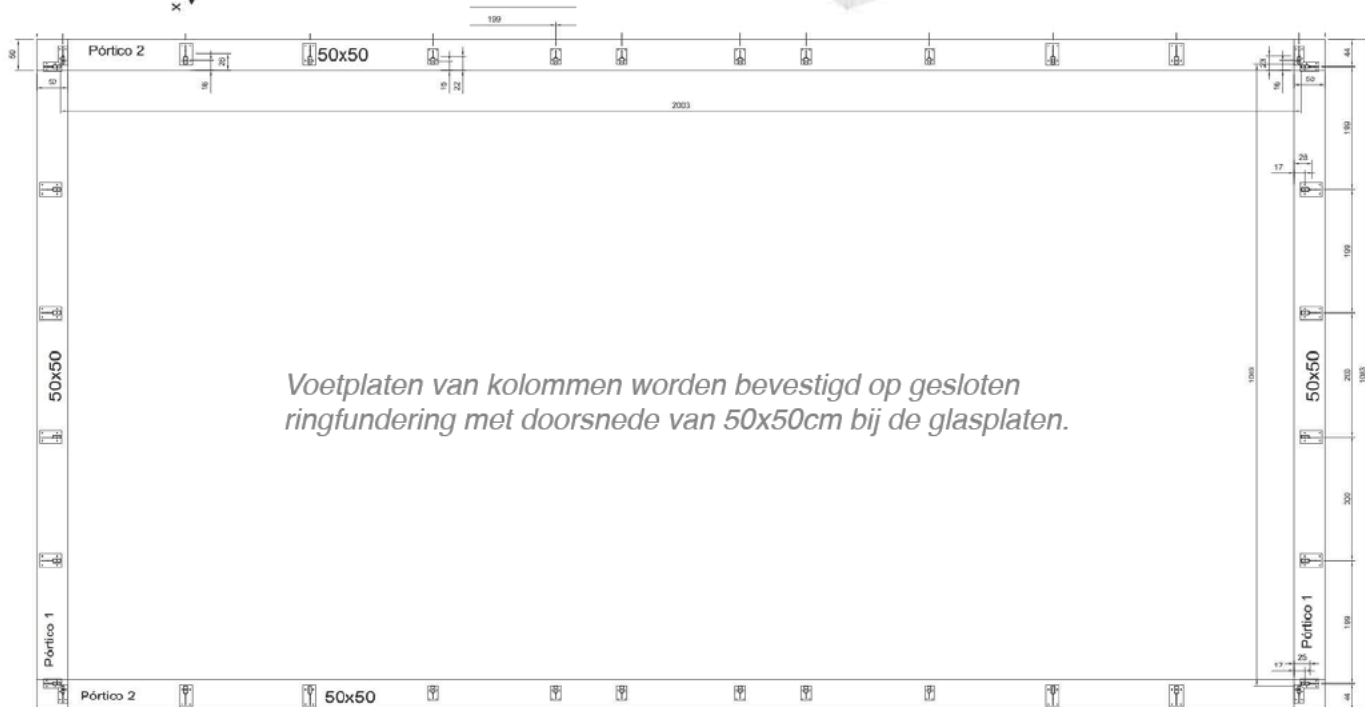
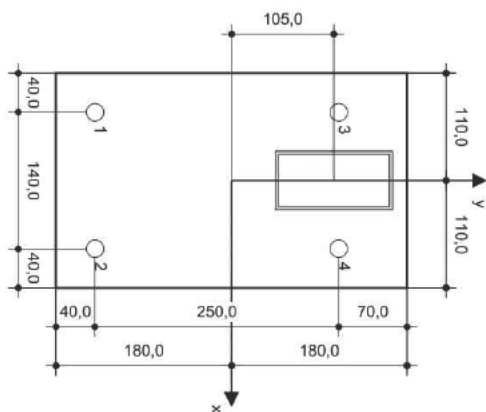
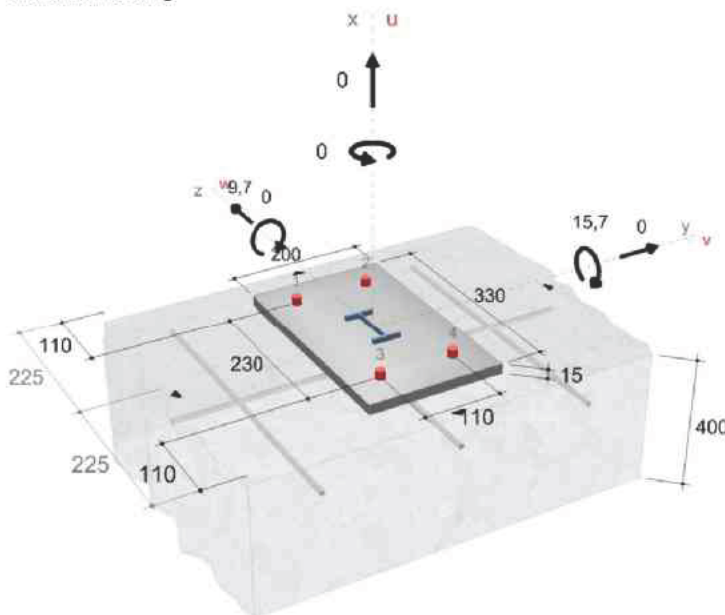
Oversized voetplaten voor glaskolom met hoge versterkingswag om aan Bouwbesluit te voldoen.

Input data

Ondergrond	Beton: angescheurd C30/37; $f_{ck,2000} = 37 \text{ N/mm}^2$ $h = 400 \text{ mm}$ Temperature range: 40 °C / 24 °C (Gebruiker); 40 °C / 24 °C (Berekening)
Wapening	beton wapening: Normaal Randwapening: Nee Splijwapening: Bestaat niet
Ankerplaat	S235JR $E = 210000 \text{ N/mm}^2$ $f_{yk} = 235 \text{ N/mm}^2$ $\mu = 0,30$ $\gamma = 1,10$ $I_x, I_y = 200 \text{ mm} \times 330 \text{ mm} \times 15 \text{ mm}$ (Door gebruiker gedefinieerde ankerplaat dikte) 80
Profiel	
Installatie condities	Bouwmethode: Hamerboren Toestand van het loorgat: Droog Ankerbuiging: Nee
Gekozen ankertype en grootte	WIT-VM 250 + W-VD-AW-VI-A/S M16
Materiaal	JS 5.8
Effectieve verankeringsdiepte	220 mm
Goedkeuring	ETA-12/0164 geldig van 12-11-2015



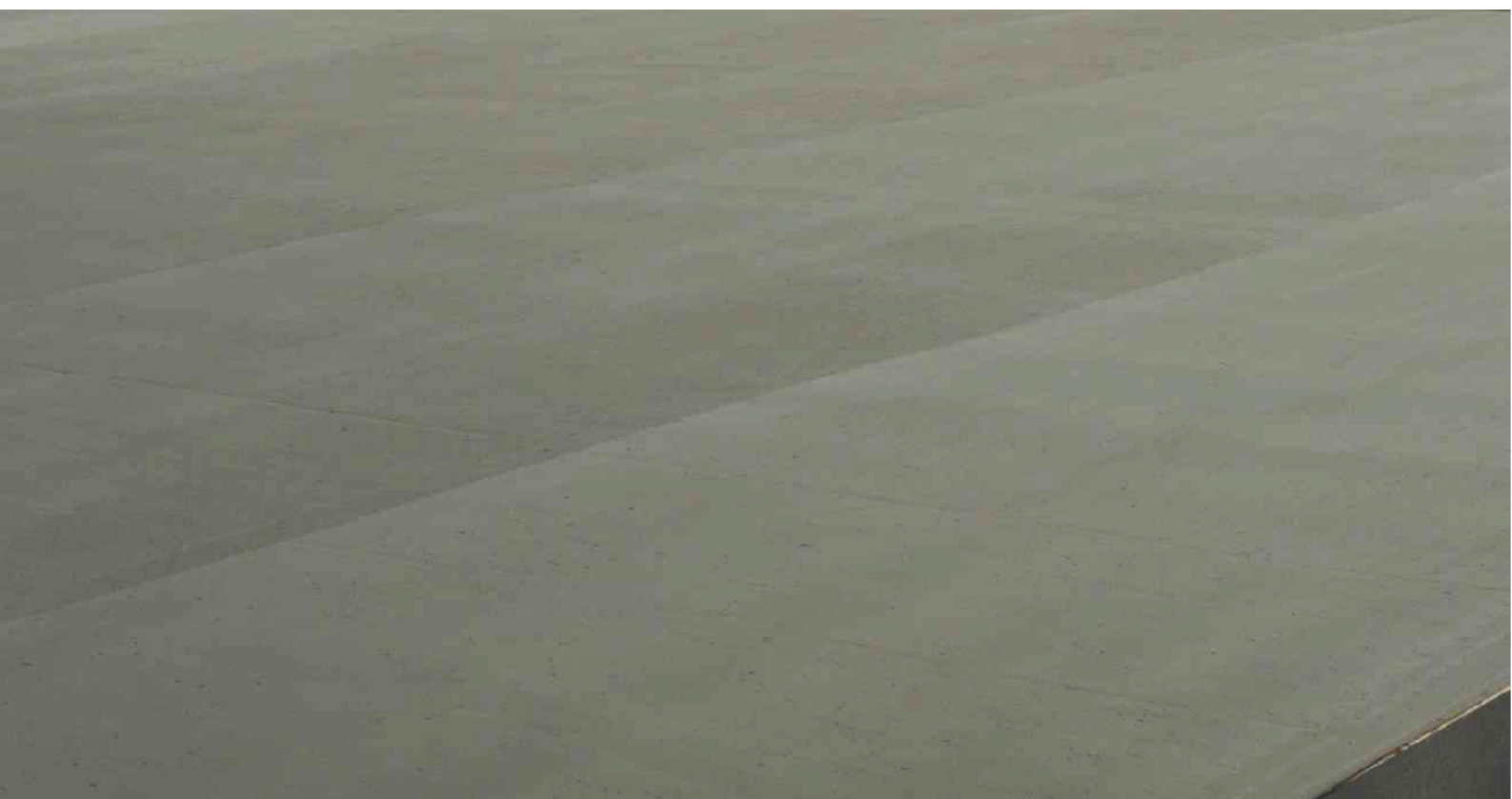
Geometrie en belasting:



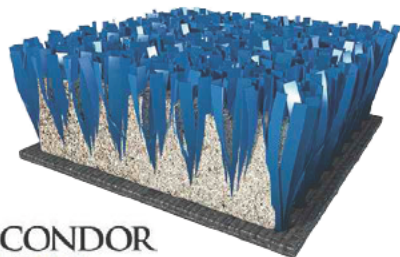
Voetplaten van kolommen worden bevestigd op gesloten ringfundering met doorsnede van 50x50cm bij de glasplaten.



Gewicht speelveld bij 13 cm (kg)	10.920
Waterdoorl. (l/mln/m2)	1.406
Porlën (mm)	0,1-1
NOC/NSF sportvloer	Ja
Garantie	Ja
Installatie (voor 2 banen)	halve dag



GEFIBRILEERD



CONDOR
GRASS



Model	Matchpoint
Hoogte	14mm
Dtex	8.800
Steken	44.100/m ²
Type	Gefbrilieerd

Filament	Polyethyleen
Waterdoorl	3.600 mm/u
ZandInfill	14 kg/m ²
Onderhoud	1x week
Levensduur	7 jr (bij 8 u/dag)

GEFIBRILEERD



MONDO



Model	NSF 66 12 A
Hoogte	12mm
Dtex	6.600
Steken	45.000/m ²
Type	Gefbrilieerd

Filament	Polyethyleen
Waterdoorl	500 mm/u
ZandInfill	15 kg/m ²
Onderhoud	1x week
Levensduur	7 jr (bij 8 u/dag)

MONOFILAMENT



MONDO



Model	STX 90 12 A
Hoogte	12mm
Dtex	9.000
Steken	54.600/m ²
Type	Monofilament

Filament	Polyethyleen
Waterdoorl	500 mm/u
ZandInfill	15 kg/m ²
Onderhoud	1x week
Levensduur	8 jr (bij 8 u/dag)

MONOFILAMENT KROES



MONDO

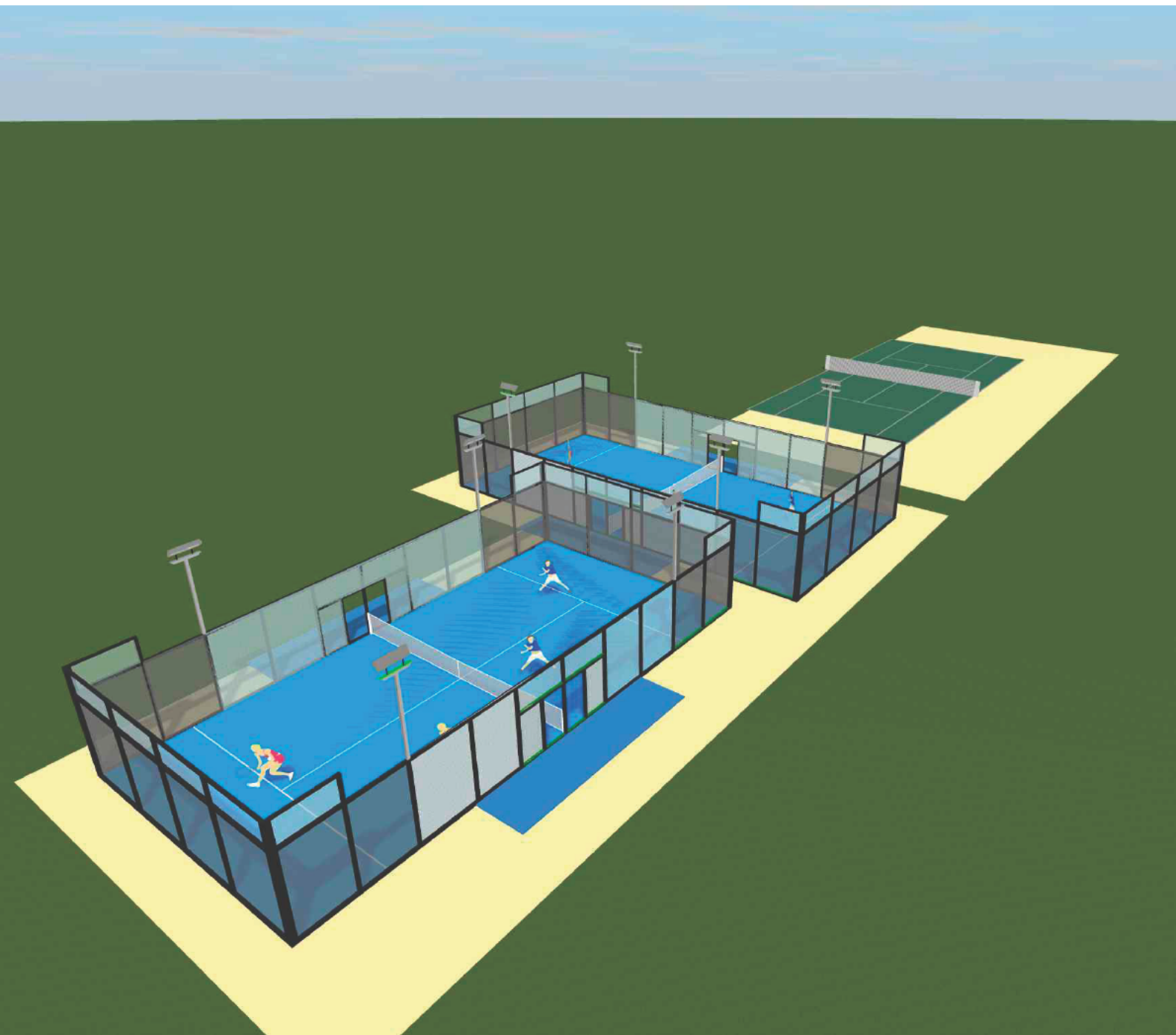


Model	STX 90 10 A
Hoogte	10mm
Dtex	13.500
Steken	46.200/m ²
Type	Monofilament

Filament	Polyethyleen
Waterdoorl	500 mm/u
ZandInfill	7 kg/m ²
Onderhoud	1x maand
Levensduur	7 jr (bij 8 u/dag)







Concept	Detail	Aantal	Totaal	
			excl. BTW	incl. BTW
IRONCORE3 - KOOI + GLAS + GRAS				
IronCore3	OUTDOOR kolommen+ VERZWAARDE ankers+net+coating KLEUR?	2 banen		
Glazen wanden	10mm Gehard veiligheidsglas	2 banen		
Kunstgras Mondo®	Speelvlak - Mondo STX 90, 12mm, BLAUW Inclusief zand 15kg/m ²	2 banen		
Kunstgras Mondo®	Uitloopzones - Mondo STX 90, 12mm, BLAUW Inclusief zand 15kg/m ²	2 banen		
Net	Netpalen, spanmechanisme en net	2 banen		
LICHTMASTEN + LED ARMATUREN				
Lichtmast + LED lampen	6m stalen mast KLEUR? incl. bekabeling - MultiSMD 4x300W	2 banen		
GROND-WERKZAAMHEDEN				
Grondwerk 1	Graven cunet voor ringfundering 50cm breed x 40cm diep	120m		uitvoering klant
Grondwerk 2	Herverdelen uitgegraven grond rondom	24m ³		uitvoering klant
Grondwerk 3	Leveren 30cm M3C drainzand + 10cm lava	608m ²		
Grondwerk 3	Verdichten + nivelleren M3C zand en lava op speelveld + uitloop + rest	608m ²		uitvoering klant
Grondwerk 4	Ringband om gehele opp. zetten	170m		
Grondwerk 5	Aanleggen pad met 30x30 tegels inclusief zand	75m ²		uitvoering klant
Grondwerk 6	Kunstgras rondom padelbanen	145m ²		
Grondwerk 7	Huur r jplaten voor aan en afvoer materiaal 6 weken	85m		
Grondwerk 8	Coördinatie grondwerk	1		
BETON-WERKZAAMHEDEN				
Ringfundering	Bekisting + plaatsing voor ringfundering 50cm breed x 40cm diep	120m		
Ringfundering	Storten beton hybride ringfundering	120m		
Sportvloer ondergrond	Storten waterdoorlatend celbeton Supersub 15cm speelveld + uitloop + rest	608m ²		
TOTAAL	exclusief opties, exclusief BTW			

OPTIES (prijzen excl. BTW)				
Kiwa keuring	NOC-NSF registratie + Kiwa keuring basis nieuwbouw	2 banen		
Onderhoud	Jaarlijks onderhoud 2x per jaar 2 banen (beschrijving hieronder)	2 banen		
Panorama	Meerprijs Scenic3 panorama	per baan		
Kunstgras Mondo®	Upgrade van STX 90, 12mm > STX-Supercourt gekruild (incl uitloop) blauw	2 banen		
Glas	Alle glaspanelen 3m hoog	per baan	GRATIS	
Scorebord	Scorebord met logo van de club	2 banen	GRATIS	

BETALINGSCONDITIES: 30% bij opdracht; 20% aanvang grondwerk; 40% bij ontvangst materiaal kooi; 10% na oplevering goedkeuring klant. Afsleverdatum: nader overeen te komen

Offerte afhankelijk van toeleveranciers en kan zonder aanwijzing aangepast worden. Offerte afhankelijk van aanpassingen in KNLTB, NOC-NSF regelgevingen.

Offerte gebaseerd op directe toegang voor vrachtwagens bij site.

Op alle offertes van Padel Sport Benelux, aan Padel Sport Benelux verstrekte opdrachten en met Padel Sport Benelux gesloten overeenkomsten zijn onze voorwaarden van toepassing. Deze voorwaarden kunnen op verzoek worden toegezonden.

Prijzen in de aanbiedingen en offertes gelden onder voorbehoud van tyfouten. Geldigheid offerte 3 maanden. Alle prijzen exclusief B.T.W. indien anders vermeld.

GARANTIE - 10 jaar op constructie en assemblage fouten

ONDERHOUD

ONDERHOUDSCONTRACT 2x per jaar	
Checken spanning en hoogte net	✓
Checken glas	✓
Checken naden en rubber glas seals	✓
Checken LED aansluiting en oriëntatie lampen	✓
Opborstelen en reinigen kunstgras met borstelmachine	✓
Bijstrooien kwartszand met borstelmachine (incl. 25kg per baan rest nacalculatie)	✓
Kunstgras bespuiten met anti-mos en anti-alg	✓
Kosten per jaar - € [REDACTED],- excl. BTW voor 2 padelbanen	
<p><i>Op alle offertes van Padel Sport Benelux, aan Padel Sport Benelux verstrekte opdrachten en met Padel Sport Benelux gesloten overeenkomsten zijn onze voorwaarden van toepassing. Deze voorwaarden kunnen op verzoek worden toegezonden. Prijzen in de aanbiedingen en offertes gelden onder voorbehoud van typfouten.</i></p>	

AANDACHTSPUNTEN KUNSTGRAS

Verboden te roken op kunstgras
Verboden kauwgom op kunstgras (om kauwgom te verwijderen Selfon 78 gebruiken)
Geen oplos- (bijv. aceton) of alcoholbevattende middelen gebruiken
Alleen sportschoenen op kunstgras
GEEN gravel sportschoenen op kunstgras (walk-off mat gebruiken)
Kunstgras NOOIT sproeien (bij droog weer ontstaat een alg en die sche den slijm af die de baan waterdicht maakt)
Onder -20°C niet op kunstgras spelen
Indien lava ondergrond en deze is nog bevroren = nog niet spelen (smeltwater bovenlaag kan dan niet weg en de baan blijft nat)