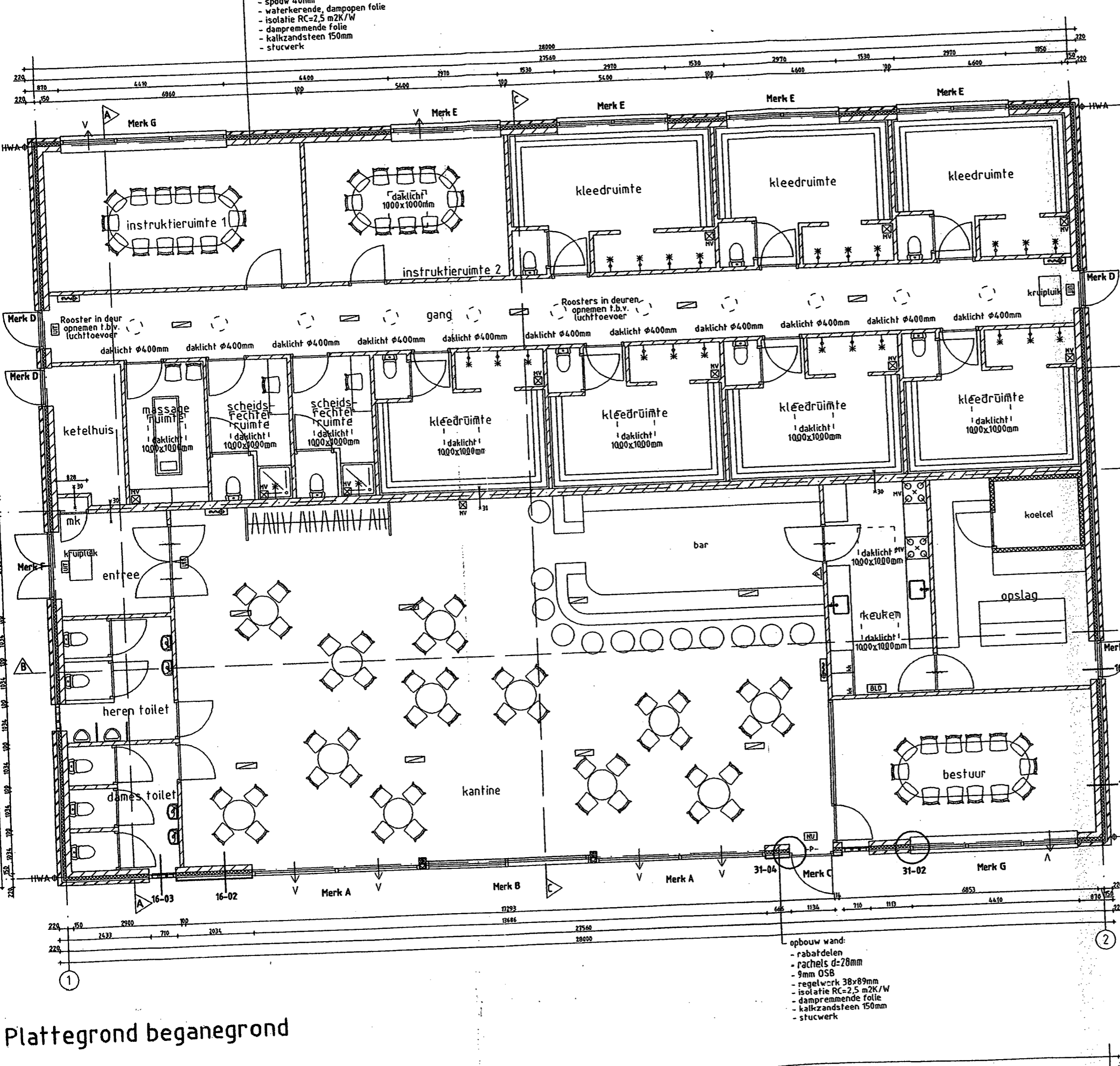


- spouw 40mm
- waterkerende, dampopen folie
- isolatie RC=2,5 m2K/W
- dampremmende folie
- kalkzandsteen 150mm
- stucwerk



Behoort bij besluit van
Burgemeester en wethouders
van BEVERWIJK van
1.0. MAART 2009, nr. 301/2008
De secretaris der Gemeente Beverwijk

[Handwritten signature]

- opbouw wand:
- metselwerk
- spouw 40mm
- waterkerende, dampopen
- isolatie RC=2,5 m2K/W
- dampremmende folie
- kalkzandsteen 150mm
- stucwerk

- opbouw wand:
- rabatdelen
- rachsels d=28mm
- 9mm OSB
- regelwerk 38x89mm
- isolatie RC=2,5 m2K/W
- dampremmende folie
- kalkzandsteen 150mm
- stucwerk

Plattegrond beganegrond

Platt



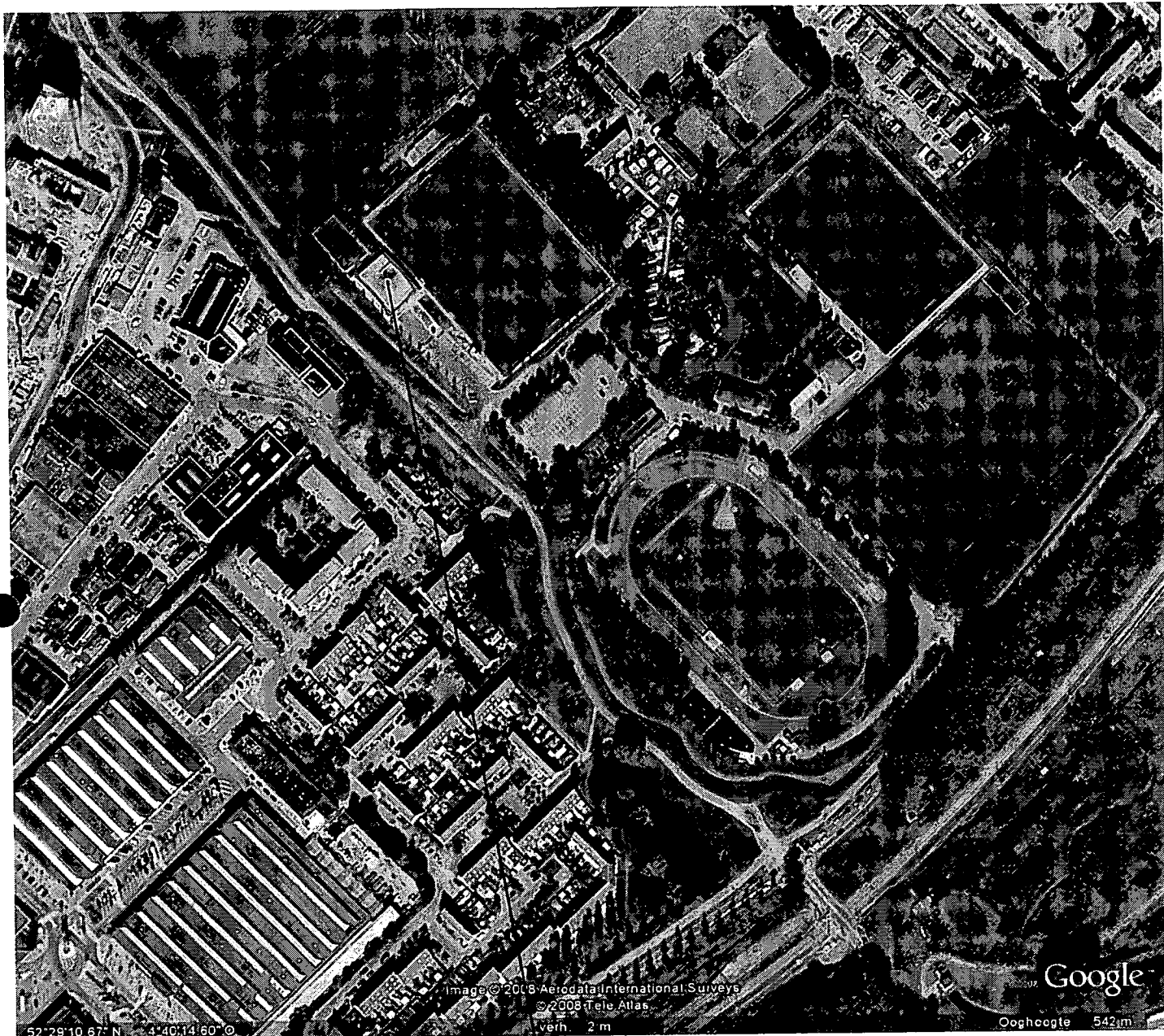
Image © 2009 Aerodata International Surveys

Google

62°29'15.72" N 4°40'09.155" E

© 2009 TeleAtlas
vein 3 m

© Google 250 m



CLUB gebouw sv Beverwijk

Behoort bij besluit van
Burgemeester en wethouders
van BEVERWIJK van
10 MAART 2009, nr. 301/2008
De secretaris der Gemeente Beverwijk



Behoort bij besluit van
Burgemeester en wethouders
van BEVERWIJK van
10 MAART 2009 nr. 301/2008

De Secretaris der Gemeente Beverwijk