

Oosterwijk fase III

gemeente
beverwijk



Oosterwijk fase III

herinrichting openbare ruimte

Presentatie ontwerp
Maart 2023

Vandaag ...



... presenteren we de plannen voor de herinrichting van Oosterwijk fase III:

- De aanleiding
- Klankbordgroep
- Het ontwerp
- De planning
- Pauze 10 minuten koffie en thee
- In gesprek aan de tafels, achter in de zaal.



Even voorstellen



Gemeente Beverwijk

Rob Palmboom	projectleider
Marc Kouwenhoven	adviseur bewonersparticipatie & bewonersinitiatieven
Tjapko van de Bruinhorst	beleidsmedewerker verkeer
Bärbel Böhling	beleid en inrichting openbare ruimte
Ger Willemse	medewerker Ontwerp en Voorbereiding
Rony Muller	vakspecialist Riolering

Welzijn Beverwijk

Marco Dalpra	sociaal werker (wijkgericht werken)
--------------	-------------------------------------

Aanwezig namens Sociaal Team Beverwijk

Rob Terol.

Klankbordgroep 320 flats

José Javier Higuera of Karin Sinnige

Energiecoaches (uitleg)

Hidde de Haan en Margriet Jansen

Aanleiding



... is dat het riool moet worden vervangen;

De straten moeten hiervoor worden open gebroken;

Dat verbinden we met nodige aanpassingen in de buitenruimte;

Aanleiding



Verkeer

Nadat de nieuwe riolering is aangebracht worden de wegen, fiets- en voetpaden opnieuw aangelegd.



- 30 km/uur gebied – het is een woonwijk;
- Waar mogelijk worden de wegen smaller;
- Klinkerverharding op wegen;
- Ordenen parkeren en parkeerverbodszone instellen;
- Op elke oversteek rijweg wordt een invalide in- oprit gerealiseerd;
- Auto's rijden langzamer door drempel

Aanleiding



Groen en klimaat

Rondom de flats zijn er vele mooie bomen en is er veel groene ruimte

- Bestaande, vitale bomen blijven behouden. Standplaatsen worden, waar nodig, verbeterd;
- Waar mogelijk komen verlagingen in het groen om regenwater op te vangen;
- Meer diversiteit in het groen;



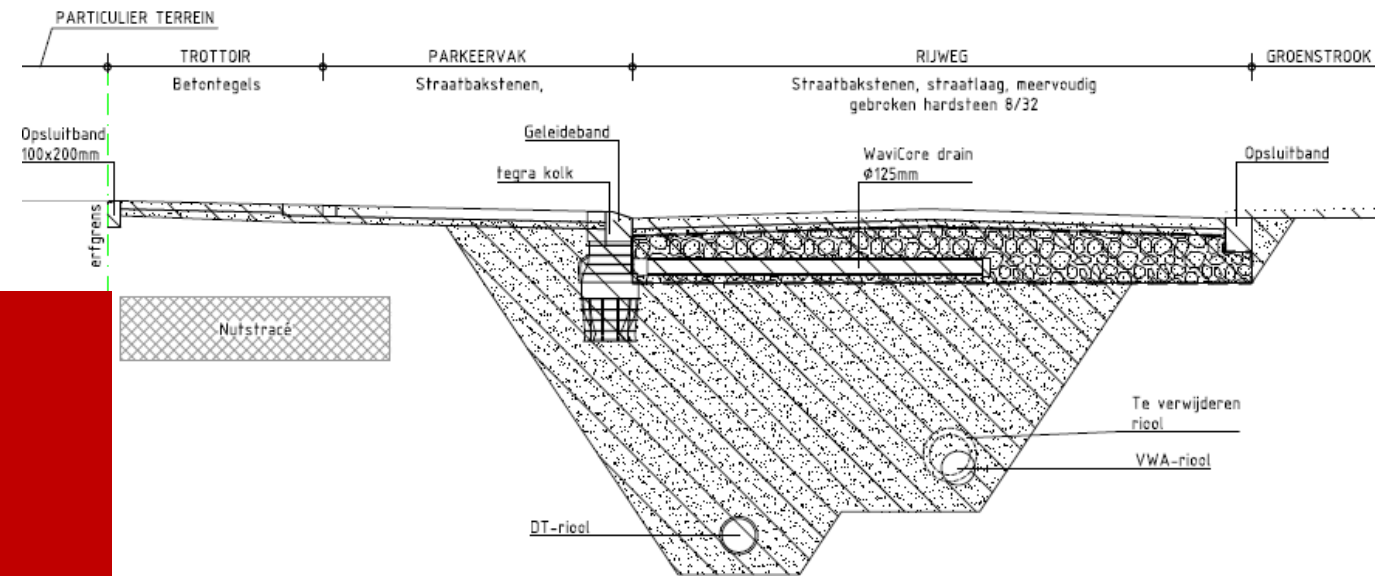
Aanleiding



Riool en klimaatadaptatie

Vervangen riolering en benutten kansen om beter beschermt te zijn tegen klimaatveranderingen.

- Bestaande vuilwaterriool vervangen;
- Aanbrengen drainage-transport (DT) riool, voor regulering grondwater en afvoeren regenwater;
- Waterberging in fundering, vasthouden water en vertraagd afvoeren;



principe doorsnede rijweg met waterbegende fundering

Aanleiding



Lantaarnpalen en overig meubilair in de buitenruimte verbeteren



- Lantaarnpalen vervangen en verplaatsen.
- Armaturen vervangen van bestaande lantaarnpalen door energie zuinige verlichting. (Led verlichting)
- Waar nodig opnieuw aansluiten van lantaarnpalen, welke worden verplaatst.

Klankbordgroep

Een groep actieve 320 flatbewoners (de 320 commissie) heeft, onder begeleiding van Welzijn Beverwijk, als klankbordgroep voor de aandachtspunten in de openbare ruimte opgetreden. Er heeft in juli en december 2022 een overleg met elkaar plaatsgevonden en zijn de voorlopige plannen gepresenteerd.



Klankbordgroep



De 320 commissie heeft op eigen initiatief middels een enquête, met ondersteuning van Welzijn Beverwijk, de volgende aandachtspunten naar voren gebracht. In totaal zijn 50 formulieren ingeleverd.

Suggesties wegen / parkeerplaatsen

- Snelheid beperkende middelen (verkeersdrempel, wegversmalling, 30 km/uur);
- Extra parkeerplaatsen en belemmeringen (struiken, lantaarnpaal) weghalen;
- Aandacht voor onderhoud (ook in de winter);
- Voorkom verkeerd geparkeerde auto's (parkeren op de stoep bij de entrees of de garages).

Suggesties voor groen

- Behoud van groen zoals het nu is. Wel wat suggesties rondom het toevoegen van kleur in het groen, gebruik van struiken en gebruik van lage, hoge en snelgroeienden bomen;
- Bloembakken ter verfraaiing toepassen;
- Galerijkant Sauerflat versmallen. Strook gras en struiken erin.

Het ontwerp

Ontwerp uitgangspunten

- Vriendelijke uitstraling passend bij een woongebied;
- Automobilisten rijden langzamer;
- Grote bomen en een groene uitstraling kenmerken Oosterwijk;
- Entrees van de appartementsgebouwen heten bewoner en bezoeker welkom;
- Bestaande asfaltverharding wordt vervangen door straatstenen.



Legenda

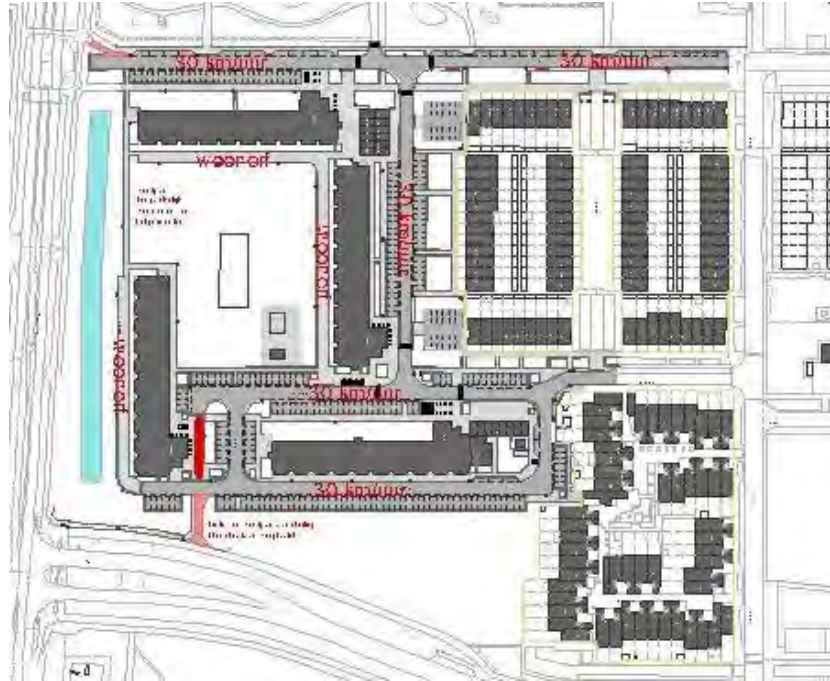
	weg en parkeervakker - klinkerharding
	drempel
	voetpad en - toegolharding
	inrit
	gazon met struikgroep - in overleg met de buurt
	multimeter - overrijdbaar gazon
	bestaande (donkergroen) en nieuwe bomen (lichtgroen)
	ord. orgr. dso. wijkantainer
	fietserstalling - fietsbunrek
	ophaalpunt Killo - markering met tegel
	bricvorbuis
	lichtmast



Het ontwerp

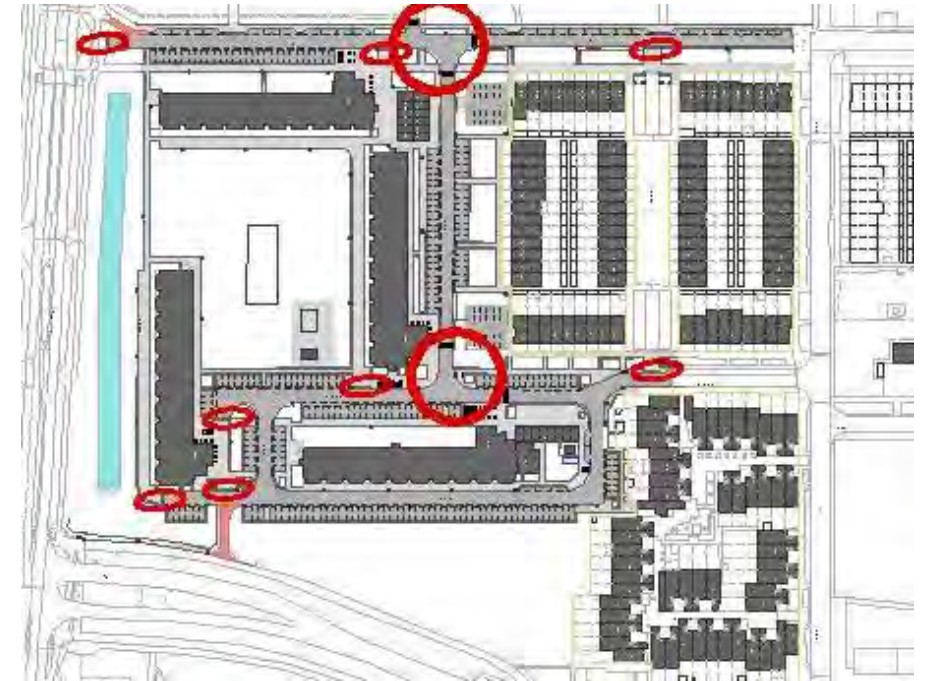


- Verkeerregime (30 km/uur en woonerf)
- Verkeer remmende maatregelen



Verkeerregime

Het hele gebied rondom appartementsgebouwen en grondgebonden woningen wordt toekomstig een 30 km/uur gebied. Sommige wegen worden ingericht als woonerven. Op woonerven zijn auto's te gast. Hiermee wordt toegang gegeven tot de garages op straatniveau.



Verkeer remmende maatregelen

Op kruisingen wordt het gemotoriseerde verkeer afgeremd door drempelverhogingen.

Het ontwerp



Parkeren

Luxemburglaan

Bestaand 55 pp
Nieuw 57 Pp
Toename +2 pp

Moezelstraat

Bestaand 69 pp
Nieuw 71 Pp
Toename +2 pp

Alzettestraat

Bestaand 37 pp
Nieuw 38 pp
Toename +1 pp

Sauerstraat

Bestaand 34 pp
Nieuw 37 pp
Toename +3 pp

Beneluxplantsoen

Bestaand 63 pp
Nieuw 68 pp
Toename +5 pp

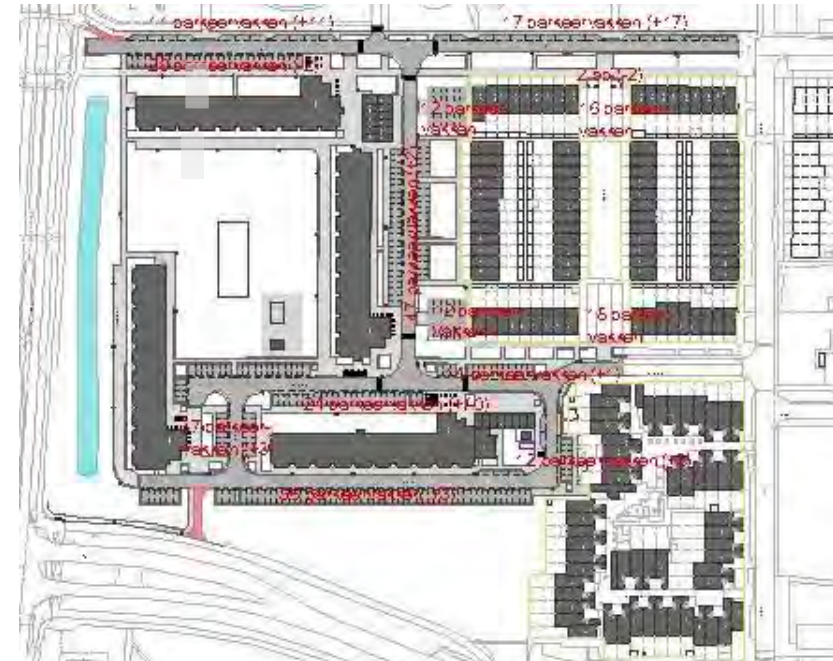
Isarstraat

Bestaand 38 pp
Nieuw 36 pp
Afname -2 pp



Parkeervoorzieningen

Op de bovenste kaart zijn de parkeermogelijkheden aangegeven in de huidige situatie. Rechts de toekomstige situatie.



Parkeervoorzieningen nieuwe situatie

Ten opzichte van de huidige situatie worden op sommige plekken parkeervakken toegevoegd (bijvoorbeeld Luxemburglaan)

Het ontwerp

Groen en meubilair

- Frisse uitstraling
- Meer groen, minder verharding



Het ontwerp



Entreesituatie appartementgebouw 'De Saucer'



Entreesituatie appartementgebouw 'De Luxemburg'



Entreesituatie appartementgebouw 'De Moezel' or 'De Alzetta'

Entrees

De situatie rondom de entrees wordt verbeterd. Ondergrondse afvalcontainer worden in de buurt van de entrees geplaatst maar niet direct ervoor. Dat geeft een fraaier beeld bij binnenkomst.

Ieder entree krijgt een boom aan de voorkant voor een vriendelijk beeld. Rondom de boom komt een beplanting met bloeiende vaste planten.

Naast de entrees worden fietsenrekken geplaatst voor bezoeker die met de fiets komen.

entree Sauer



Oosterwijk fase III



entree Alzette en Moezel



Oosterwijk fase III

entree Alzette en Moezel



Oosterwijk fase III

entree Luxemburg



Oosterwijk fase III

entree Luxemburg



Oosterwijk fase III

Planning



- Presentatie ontwerp aan de buurt 22 maart 2023
- Reactietermijn 6 weken na 22 maart 2023 (3 mei 2022)
- Ontwerp (vaststellen college) augustus 2023

- Oprichten werkgroep binnenterrein (speelplek, groen, zit plek) april 2023 (i.s.m. Welzijn Beverwijk)

- Uitwerken bestek, tekeningen en aanbesteden 3^{de} en 4^{de} kwartaal 2023.
- Mogelijk wijzigen kabels en leidingen nutsbedrijven 4^{de} kwartaal 2023.
- Realisatie bestratingswerkzaamheden. Begin 2024; gedurende ongeveer 8 mnd.
- Planten heesters en bomen. Plantseizoen eind 2024.

Vragen?



We gaan graag in gesprek. De collega's staan klaar voor uitleg aan de tafels achter in de zaal!

Heeft u vragen of opmerkingen en wilt u het rustig op papier zetten? Dat kan! Via de formulieren die klaar liggen in de zaal, of:

Per e-mail: r.palmboom@beverwijk.nl of info@beverwijk.nl

Per post: “Project Oosterwijk fase 3”
t.a.v. R. Palmboom
postbus 450
1940 AL Beverwijk

Graag tot 3 mei 2023 (6 weken na inspraak) reageren svp.

Tafelindeling na de pauze



Sociaal team

Rob Terol

Riool

Rony Muller

Verkeer

Tjapko van de
Bruinhorst

Groen

Bärbel Böhling
Ger Willemse

Energie

Margriet Jansen
Hidde de Haan

320 CIE

Commissieleden

Voorzieningen op het veld/speeltuin (oprichten werkgroep)

Marco Dalpra

Formulieren (schriftelijk)

Marc Kouwenhoven

Gratis energiegelosprek



Hulp nodig bij verlagen energierekening?

EXTRA
VOORDEEL
LAGERE
INKOMENS

- ➔ Gratis adviesgesprek
- ➔ Gratis bespaarpakket
- ➔ Hulp bij installatie bespaarproducten



DUURZAAM
VOORDEEL
BEVERWIJK

- Energiecoach van EcoBeverwijk hier aanwezig voor advies **en tips!**
- Schrijf je gelijk in voor gratis energiegelosprek aan huis
- Met gratis besparende maatregelen en hulp bij installatie

Energiecoaches Klimaatroute



- Komende weken brief in de bus van Klimaatroute
- Komen langs voor een gesprek van 30 minuten
- Gratis energiebesparende producten
- Direct geïnstalleerd



**KLIMAAT
ROUTE**





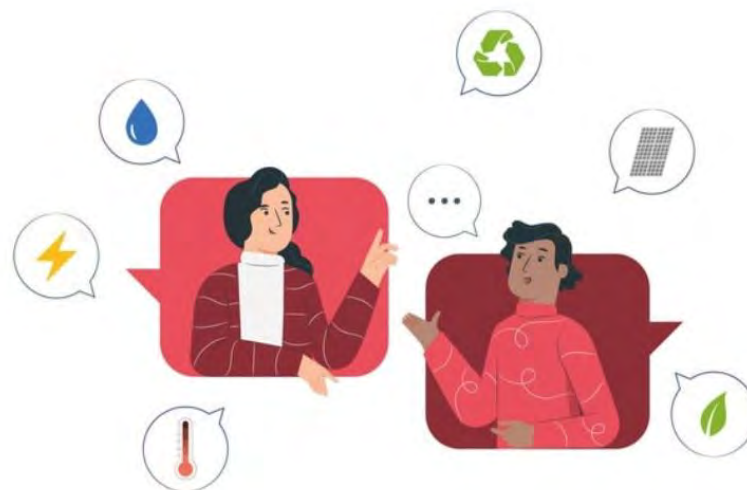
Bespaartips en vragen

Voor praktische bespaartips, kijk op de gemeentesite:

www.beverwijk.nl/energie-en-warmte

Nog vragen over besparen of verduurzamen? Mail ons gerust op:

duurzaamvoordeel@beverwijk.nl



Tip van Sanne: gebruik de waterkoker, voordat het water de pan in gaat

Tip van Milieu Centraal:
Zet een uur voordat je naar bed gaat de thermostaat op 15 graden (€150 besparing)

In het kort

- Vraag direct al een gratis energiegesprek aan bij de energiecoach van **EcoBeverwijk**
- Of wacht op de brief van **Klimaatroute**
- Handige tips op de gemeentesite
- Bij vragen, mail naar duurzaamvoordeel@beverwijk.nl

