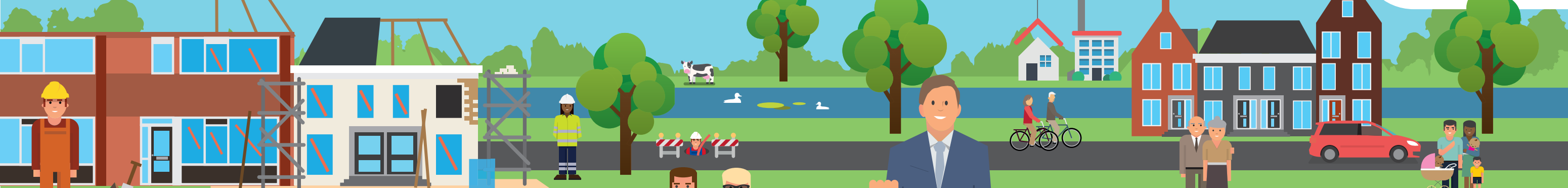


ONZE WONINGBOUWAMBITIES TOT 2040



Wat gaan we doen?

De gemeente Bladel zet ambitieus in op woningbouw op de lange termijn. Dit is nodig om voldoende betaalbare woningen in onze gemeente te realiseren. We houden rekening met onder andere vergrijzing, behoefte aan woningen voor kleinere huishoudens en natuurlijk de verduurzaming. In deze infographic vind je in één oogopslag de belangrijkste ontwikkelingen en actiepunten.

We willen tot en met 2040 2.900 woningen bouwen. Waarvan we er nu al circa 1.450 hebben gepland. Dit moet zorgen voor een toekomstbestendig woningaanbod dat bijdraagt aan de leefbaarheid in alle dorpen in de gemeente Bladel.

BLIK OP 2040

We bouwen aan een divers woningaanbod voor iedereen in alle kernen.

Zo zetten we in gemeente Bladel met name in op betaalbaar bouwen voor starters en senioren in huur en koop, maar hebben we ook oog voor doorstromers die weer nieuwe verhuisbewegingen op gang kunnen brengen.

VIJF UITGELICHTE PROJECTEN

HOOGELOON



Akkerstraat fase 2

- 41
- Eengezinswoningen
- Opgeleverd

HAPERT



Dennenoord fase 2

- 123
- Eengezinswoningen en appartementen
- 2024 - Start bouw

BLADEL



Lange Trekken

- 87
- Eengezinswoningen
- 2024 - Start bouw

CASTEREN



Den Tip

- 10
- Eengezinswoningen
- Opgeleverd



Kempenland

- 12
- Levensloopbest. bungalows
- 2024 - Start bouw

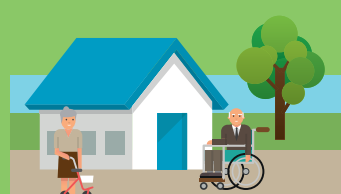
Wat vinden we belangrijk?



Versnellen van de woningbouwproductie mét behoud van de groene en dorpse omgeving



Meer betaalbare woningen bouwen: koop én huur



Woningen aanpassen zodat mensen er langer zelfstandig kunnen blijven wonen

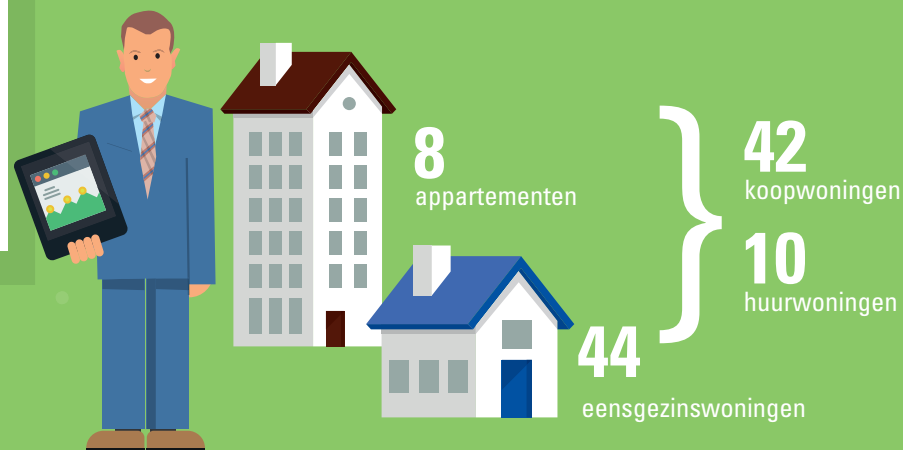


Woningen verduurzamen: energieneutraal en van het gas af

TERUGBLIK 2023

De afgelopen jaren zijn er in alle kernen van de gemeente een fors aantal nieuwe woningen gebouwd: de afgelopen vijf jaar zelfs **gemiddeld bijna 100 woningen per jaar**, waarvan 62% eengezinswoningen en 38% appartementen.

Wat hebben we in 2023 in onze gemeente gebouwd?

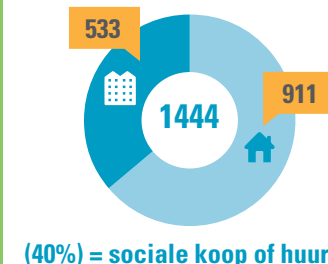


Ambitie komende tien jaar periode 2024 – 2033

	Totaal	Type	
Bladel	796	341	455
Hapert	405	156	249
Hogeloon	142	36	106
Casteren	41	0	41
Netersel	60	0	60

	sociale koop of huur
Bladel	353
Hapert	159
Hogeloon	47
Casteren	14
Netersel	10

Totaal



Beelden uitgelichte projecten: Keeris Architecten, LSWA Architecten en KdV Architectuur.