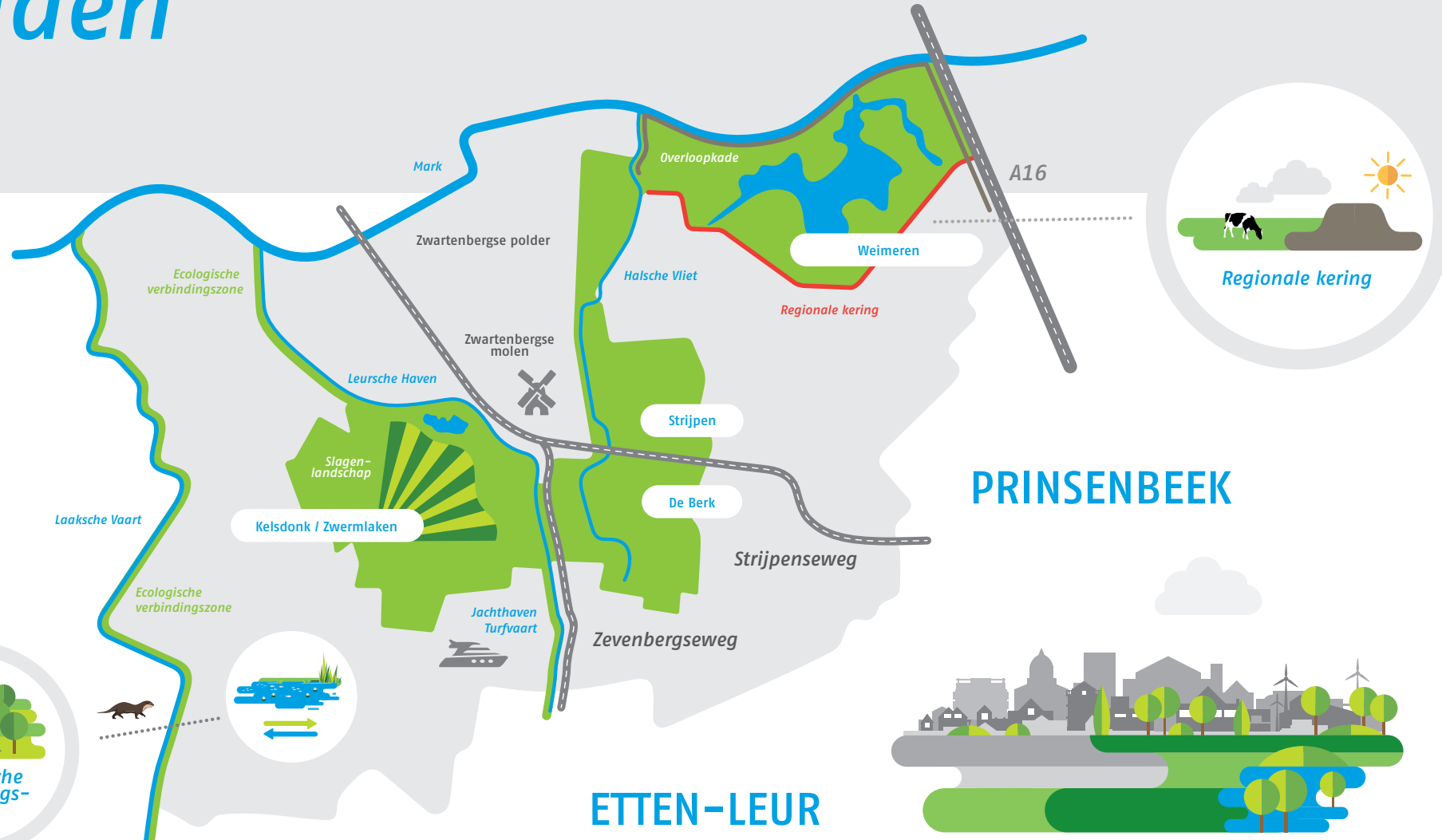


Gebiedsvisie Noordrand Midden



Natuurnetwerk Brabant

Weimeren, Strijpen / De Berk en Kelsdonk / Zwermlaken zijn de natte natuurparels van Noordrand Midden. Natte natuurparels zijn waterafhankelijke delen van het Natuurnetwerk Brabant. Deze natte natuurparel is 750 hectare groot.

Noordrand Midden is onderdeel van het Natuurnetwerk Brabant. Een netwerk van bestaande en nieuwe natuurgebieden, die door ecologische verbindingzones met elkaar verbonden zijn.



Thema's gebiedsvisie Noordrand Midden



WATER

visie

Creëren van een watersysteem dat voldoet aan voorwaarden voor natte natuurgebieden, extreme neerslag kan opvangen en rekening houdt met landbouwfuncties in omliggende polders.

Herstel natte natuurparels

Doel is de waterhuishouding van Noordrand Midden te verbeteren, waardoor de natuur zich optimaal kan ontwikkelen. Dat betekent het aanpakken van te lage waterstanden en het verbeteren van de waterkwaliteit.



NATUUR

visie

Natuurgebieden vormen een robuuste, aaneengesloten natuureenheid met hoogwaardige en afwisselende waterrijke natuur, die beleefd kan worden. Daarbij worden de huidige natuurwaarden en cultuurhistorische waarden in stand gehouden en verbeterd.

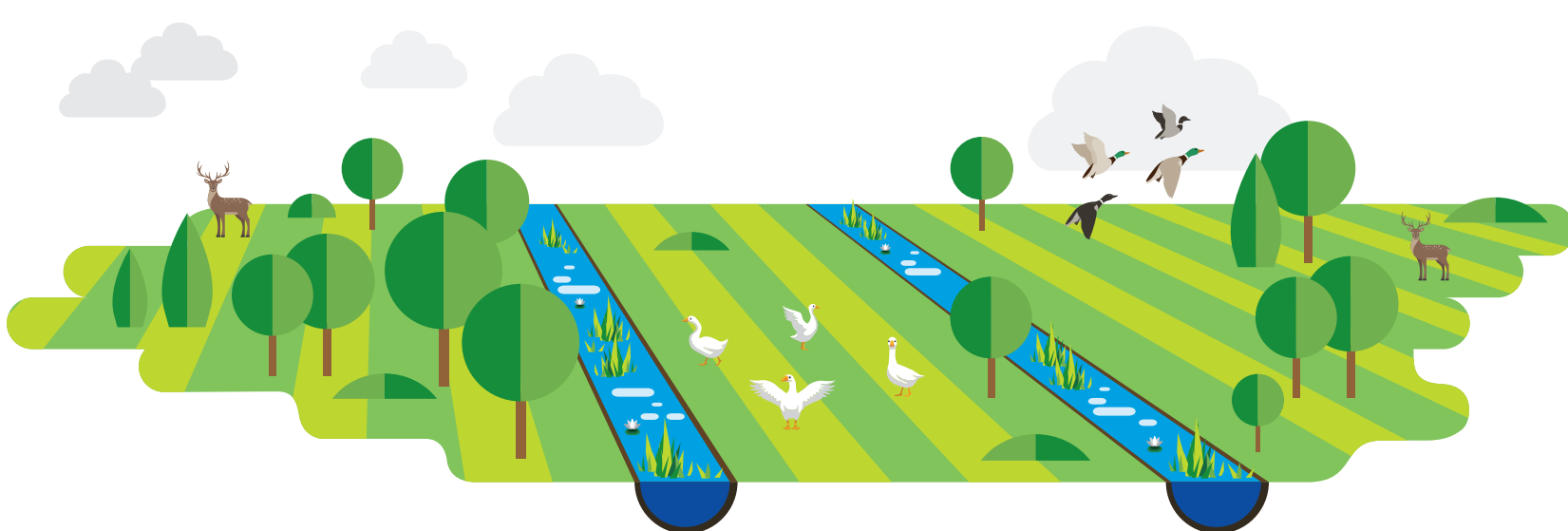
Flora- en fauna

Het gebied bestaat vooral uit graslanden, broekbossen en veenputtencomplexen, waar veel flora- en faunasoorten voorkomen. We streven ernaar dat verdwenen soorten als de krabbescheer, groene glazenmaker, otter en zwarte stern terugkeren.

Het waterschap en Staatsbosbeheer zijn verantwoordelijk voor de thema's natuur en water.

Kelsdonk / Zwermlaken

Cultuurhistorisch slagenlandschap van natte graslanden met sloten, bossen en natuurakkers.



Kleinschalig landschap, waarbij vochtige graslanden worden omringd door bos en houtsingels.

Strijpen / De Berk



Groot robuust moeras- en waterplassegebied, ook hoogwaterbergingsgebied.

Weimeren

Waterhuishouding

Voor de gewenste natuurambities is de waterhuishouding nog niet goed ingericht. De waterpeilen zijn vaak nog afgestemd op de landbouwfunctie, waardoor deze laag zijn en niet natuurlijk fluctueren. De waterkwaliteit is te voedselrijk, met hoge stikstof- en fosfaatgehalten. Dat moet worden aangepakt.



Overige thema's gebiedsvisie Noordrand Midden



LANDSCHAP & CULTUURHISTORIE

visie

Het gebiedseigen karakter van het cultuur- landschap van Noordrand Midden moet behouden blijven of worden versterkt, inclusief de cultuurhistorische, archeologische en aardkundige waarden. Daarbij blijft onder andere de veen- en waterstaatkundige geschiedenis zichtbaar en beleefbaar of wordt versterkt.



RECREATIE & BEREIKBAARHEID

visie

Het gebied blijft opengesteld voor extensieve wandel- en fietsrecreatie en aanvullende mogelijkheden worden bekeken, waarbij de veen- en waterstaatkundige geschiedenis en de natuurwaarden zichtbaar en beleefbaar zijn.



LANDBOUW

visie

De landbouw blijft zich ontwikkelen tot een vitale en vooruitstrevende bedrijvigheid in het gebied, die rekening houdt met het behoud van milieu, woongenot en volksgezondheid en zorgt voor het behoud en beheer van een aantrekkelijk buitengebied.



KLIMAAT & DUURZAAMHEID

visie

Met een robuust watersysteem hebben de natuur en landbouw in het gebied het vermogen om zich aan te passen aan klimaatverandering. De natuurgebieden hebben hiervoor voldoende oppervlakte, bergingscapaciteit, onderlinge verbindingen en een goede milieukwaliteit.



Voor de overige thema's zijn andere partijen in het gebied verantwoordelijk. Het waterschap en Staatsbosbeheer nodigen andere partijen uit om het gebied samen met hen te ontwikkelen.