

De brede waarde van circulair inkopen

Copper 

Workshop

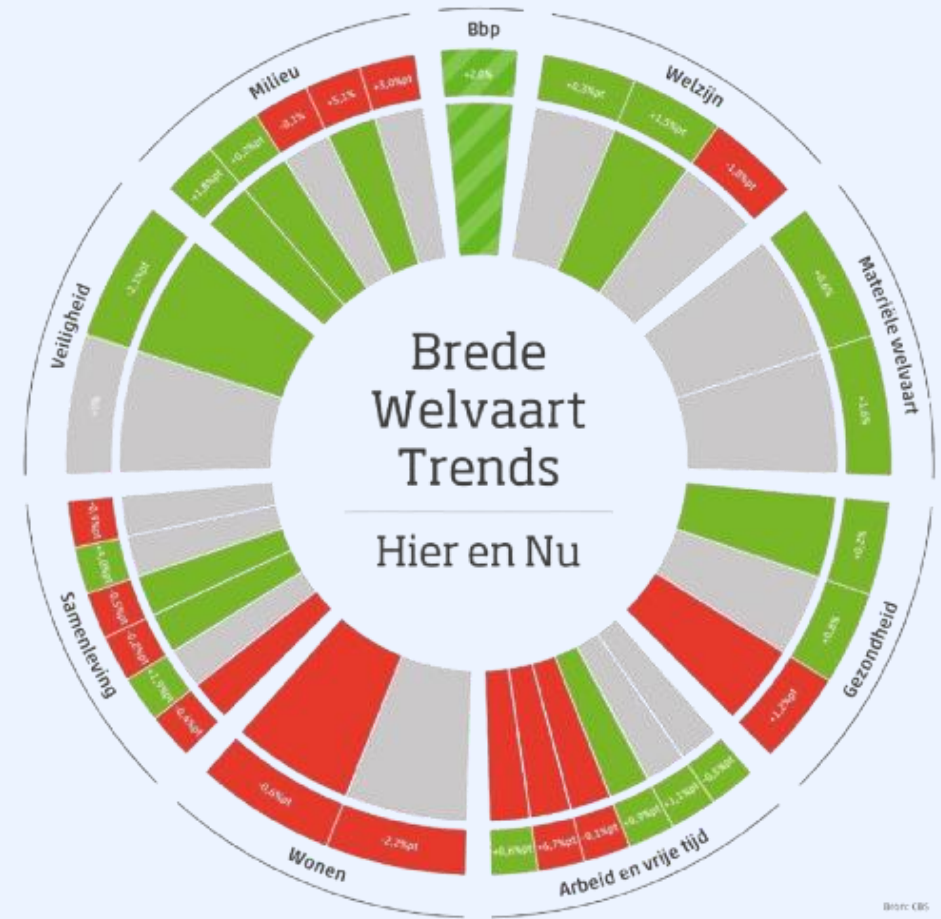
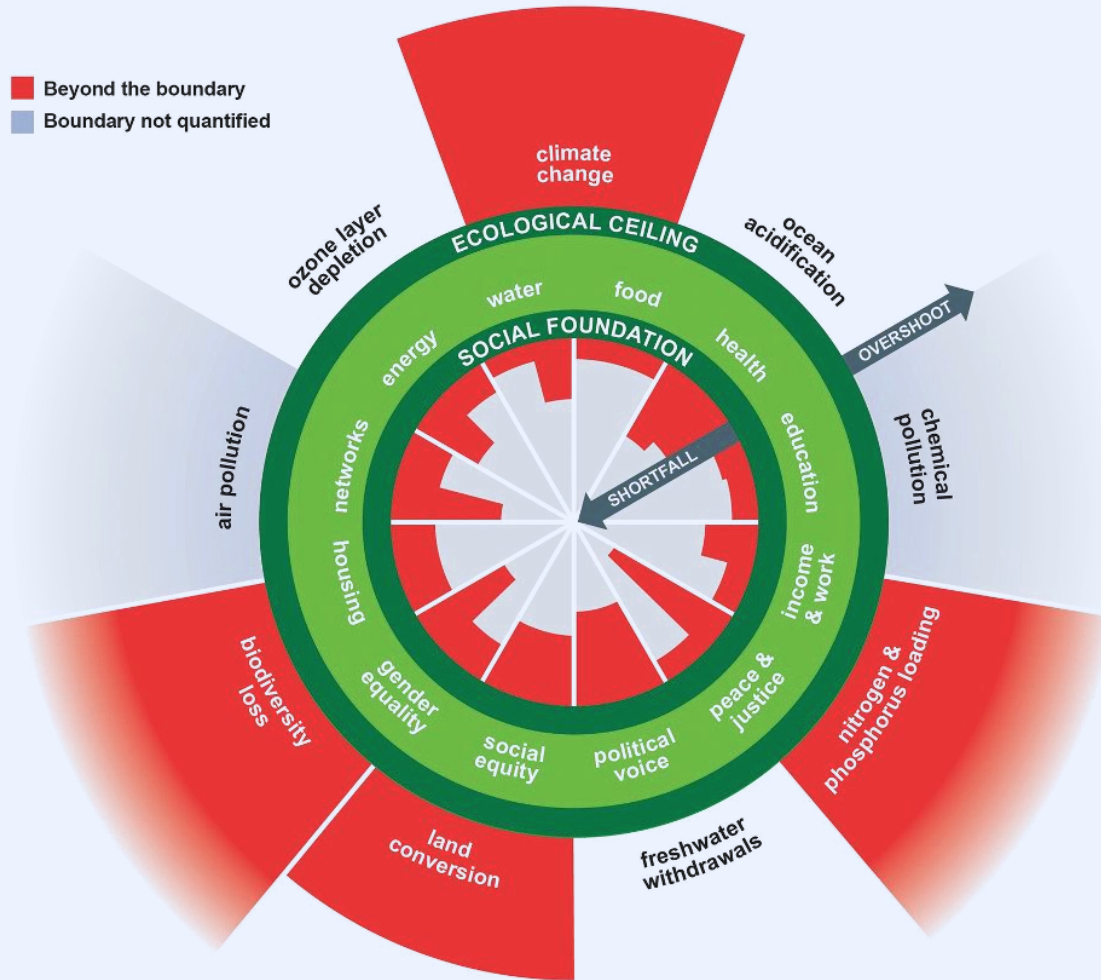
12 maart 2026



Brede Waarde

1. Wat is het eigenlijk?
2. Voorbeeld van toepassingen
3. Hoe neem je dit mee in inkoop?
4. Welke kansen zijn er voor de sector?

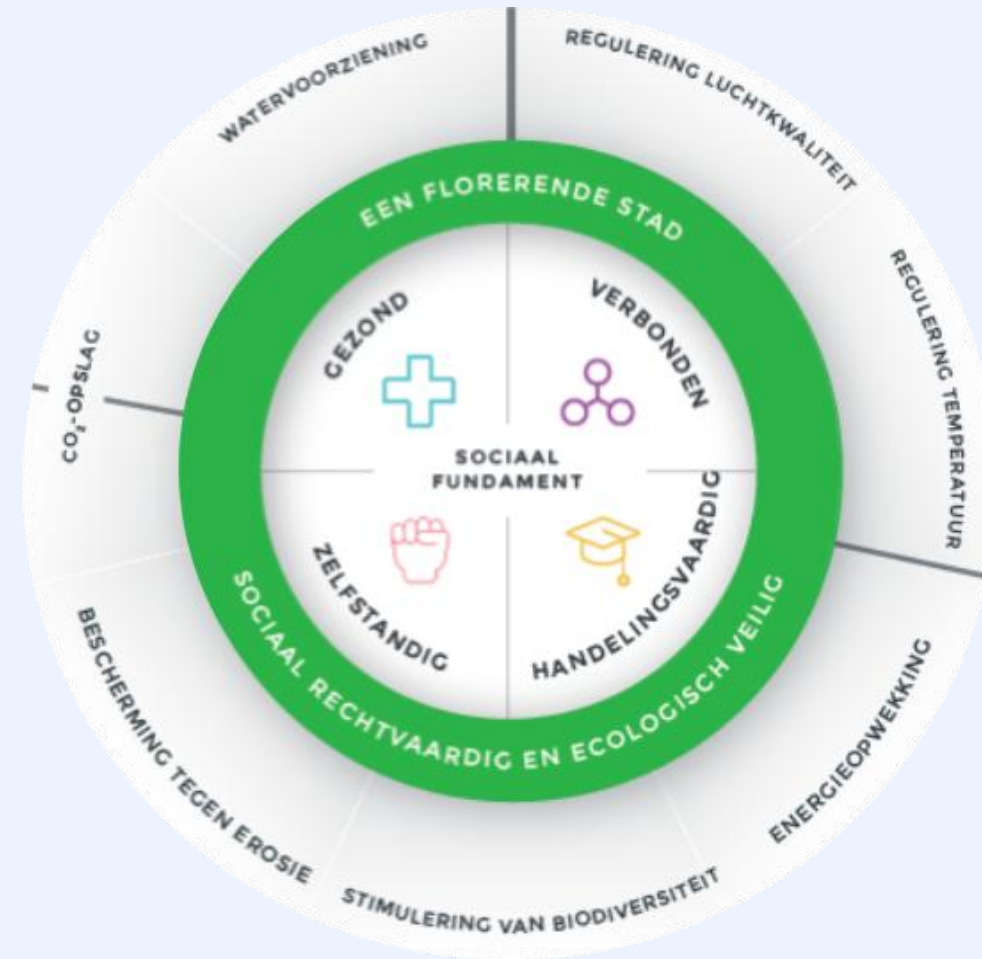
Anders kijken naar waarde



Bron: CBS

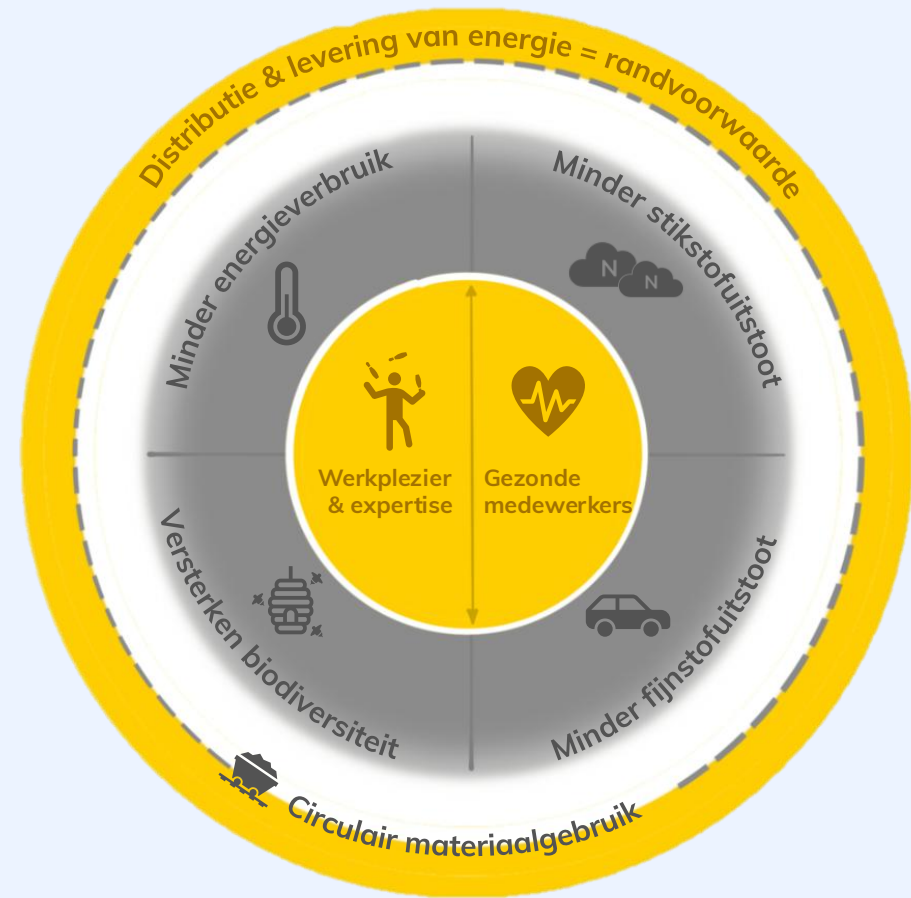
Bron: Kate Raworth and Christian Guthrie/The Lancet Planetary Health

De donut kan op maat voor een regio of organisatie



De donut van de gemeente Amsterdam

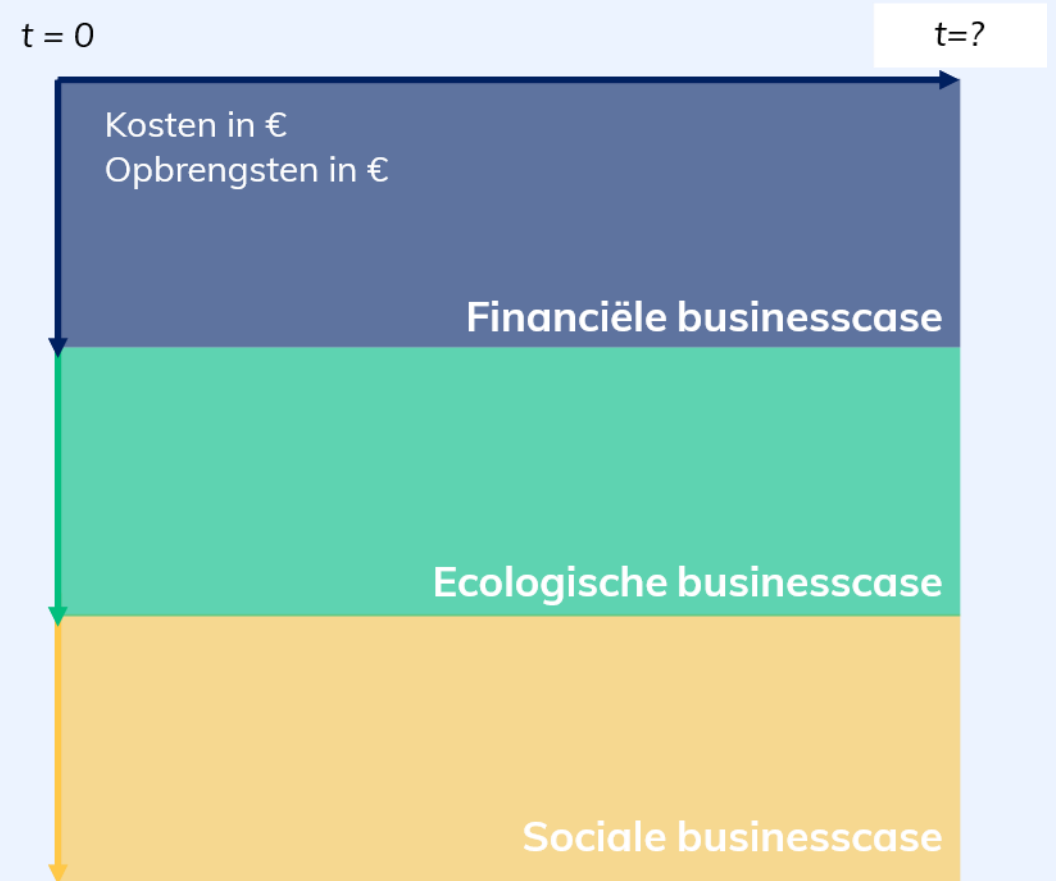
De donut kan op maat voor een regio of organisatie



Donut van een netbeheerder (Copper8)

Hoe werkt een bredere waarde case?

- **Vertrekpunt business case:** rendement op basis van kosten & opbrengsten
- **Vertrekpunt value case:**
 - Wat voeg je toe ten opzichte van de huidige situatie?
 - Hoeveel impact vermijd je & en welke impact voeg je toe?
 - Met een value case kunnen de **omvang en verhouding van kostenposten veranderen**

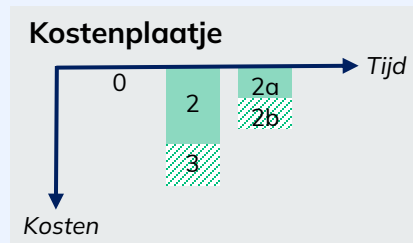
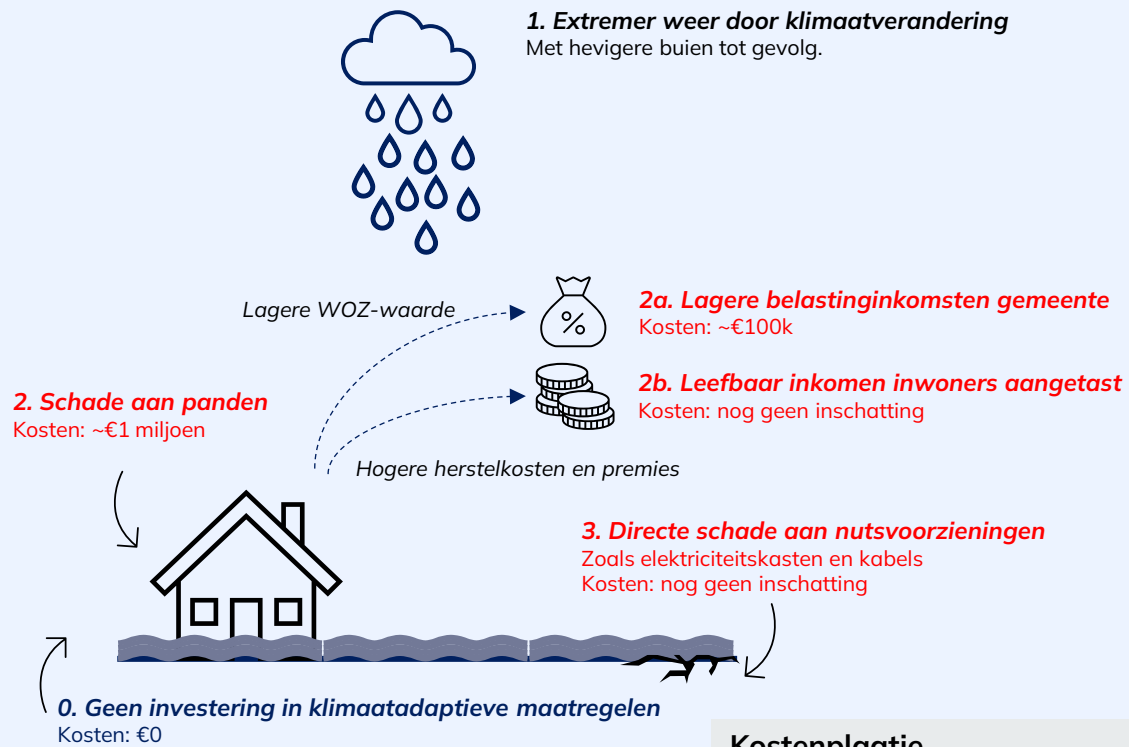




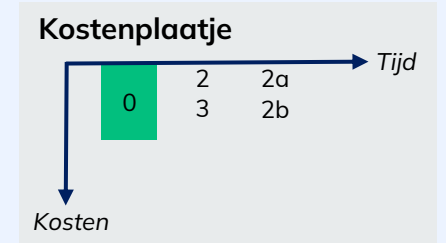
Speelt brede waarde momenteel een
rol in het inkoopproces? Zo ja, hoe?
Tegen welke obstakels loop je aan?

Voorbeeld: klimaatadaptieve straat

Optie 1: niet klimaatadaptief

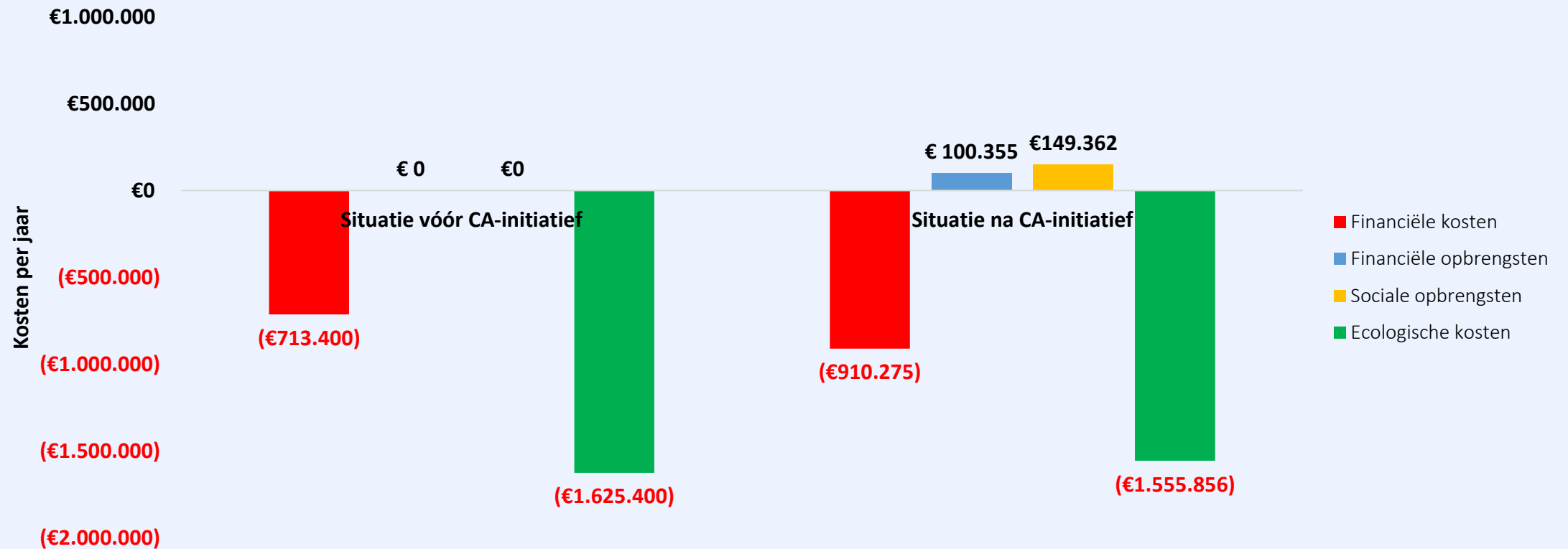


Optie 2: klimaatadaptief



Voorbeeld: Circulair Ambachtscentrum

Value case voor en na CA-initiatief



Inprijzen van brede waarde

IPCC rapport 'beetje warmer = veel duurder'



De 'eerlijke prijs' betalen voor producten, zoals bij de koffie van Albert Heijn



Rekenen met een CO₂-prijs

- Milieuprijzen zijn de kosten om milieuschade te voorkomen (**o.b.v. preventiemaatregelen**)
- Steeds meer bedrijven & overheden nemen **interne CO₂-beprijzing** mee bij hun productontwikkeling en investeringsbeslissingen
- **Prijzen per ton CO₂**
 - Marktprijs: € 74,-
 - Provincie Utrecht: €875,-
 - Gem. Amsterdam: €418,-
 - Waterschap ... ?

Tabel 23 - Tentatieve milieuprijzen per midpoint in het prijspeil voor het jaar 2020

Thema	Eenheid	Prijzen 2015	Factor inflatie	Factor natuur	Factor klimaat	Prijzen 2020
Klimaatverandering	€/kg CO ₂ -eq.	€ 0,0566	1,0751	1	1,1877	€ 0,072
Aantasting ozonlaag	€/kg CFC-eq.	€ 30,40	1,0751	1	1	€ 32,68**
Humane toxiciteit	€/kg 1,4 DB-eq.	€ 0,64*	1,0751	1	1	€ 0,69
Fotochemische smogvorming**	€/kg NMVOC-eq.	€ 2,10	1,0751	1	1	€ 2,26**
Fijnstofvorming	€/kg PM ₁₀ -eq.	€ 69,0	1,0751	1	1	€ 74,2
Ioniserende straling	€/kg kBq U235-eq.	€ 0,047	1,0751	1	1	€ 0,051
Verzuring	€/kg SO ₂ -eq.	€ 5,40	1,0751	1,0510	1	€ 6,10
Vermesting zoetwater	€/kg P-eq.	€ 1,90	1,0751	1,0510	1	€ 2,15
Vermesting zoutwater	€/kg N	€ 3,11	1,0751	1,0510	1	€ 3,51
Ecotoxiciteit, land	€/kg 1,4 DB-eq.	€ 8,89	1,0751	1,0510	1	€ 10,05
Ecotoxiciteit, zoetwater	€/kg 1,4 DB-eq.	€ 0,037	1,0751	1,0510	1	€ 0,042
Ecotoxiciteit, zoutwater	€/kg 1,4 DB-eq.	€ 0,008	1,0751	1,0510	1	€ 0,009
Landgebruik	€/m ² *jaar	€ 0,026	1,0751	1,0510	1	€ 0,029

Het verdienmodel van de markt kantelen

- Provincie Noord-Brabant wil eerste **restafvalvrije** provinciehuis zijn
- Aangevuld met: **reductie** van **totale hoeveelheid afval**
- **Vaste prijs** per jaar (waarvan deel bonus gekoppeld aan KPI's)
- Er wordt **niet** meer afgerekend **op volume** (“perverse prikkel”)



Je verbreedt je waarde ook wanneer
je niet *teveel* of *anders* op prijs stuurt!



Prijs wordt snel dominant

- Je besteedt de **dienstfietsen** (incl. onderhoud) van je organisatie aan.
- Je hebt drie criteria geformuleerd:
 - GC1: Prijs (50%)
 - GC2: Hergebruikt materiaal (30%)
 - GC3: PvA Onderhoud (20%)



Prijs wordt snel dominant

GC1: Prijs

Prijzen ga je **ten opzichte van elkaar** punten geven.

Voor de wiskundigen:

$$Score(a) = max\ score * \left(\frac{beste\ prijs}{prijs\ a}\right)$$

GC2: Hergebruikt materiaal

Hierbij geef je **punten** vanaf 40% (minimale eis) hergebruikt materiaal:

40%-60%: 10 punten

60-80%: 20 punten

> 80%: 30 punten

GC3: PvA Onderhoud

Het plan van aanpak krijgt een cijfer **0, 2, 4, 6, 8 of 10** aan de hand van vooraf bepaalde beoordelingsaspecten:

1. Realisme
2. Aansluiting bij ambitie
3. Focus op samenwerking
4. Effectiviteit van het plan

Wie wint deze aanbesteding?

Inschrijver	GC1 Prijs (50%)	Punten (max 50)	GC2 Hergebruik (30%)	Punten (max 30)	GC3 PvA (20%)	Punten (max 20)	Totaal
Dennis	€ 1000,-		75%		8		
Hendrik	€ 900,-		65%		8		
FietsvoorNop	€ 550,-		40%		4		

Wie wint deze aanbesteding?

Inschrijver	GC1 Prijs (50%)	Punten (max 50)	GC2 Hergebruik (30%)	Punten (max 30)	GC3 PvA (20%)	Punten (max 20)	Totaal
Dennis	€ 1000,-	27,5	75%	20	8	16	63,5
Hendrik	€ 900,-	30,6	65%	20	8	16	66,6
FietsvoorNop	€ 550,-	50	40%	10	4	8	68

Wat is het effect op **duurzaamheid**
wanneer prijsduikers winnen?





Welke kansen zie je voor de
watersector om anders naar waarde
te kijken en dit ook toe te passen?

**"Not everything that can be
counted counts, and not
everything that counts can
be counted"**

William Bruce Cameron



dennis@copper8.com

hendrik@copper8.com