

ZICHT OP DE VERANDERINGEN IN DE WESTELIJKE LANGSTRAAT

Samen werken we hard om de prachtige natuur in de **Westelijke Langstraat** te behouden. In 2022 brengen we daarom het oppervlaktewaterpeil omhoog. Wat betekent dit voor de grondwaterstanden, de kwaliteit van het grondwater, de bomen en gebouwen in het gebied?

Door regelmatig te meten worden verschillen zichtbaar en komen we tijdig in actie, mocht dat nodig zijn.

We houden drie zaken goed in de gaten

● 2020 - 2022

Hoe staat het er nu voor?

● Vanaf 2022

Oppervlaktewaterpeilen omhoog

● 2027

Inrichting gereed

Grondwater

Wat zijn de grondwaterstanden nu en wat is de kwaliteit van het grondwater?

Door deze nu al te meten, kunnen we straks zien wat het effect is van de peilverhoging.

Ontwikkelen de grondwaterstanden zich zoals verwacht?

Dat houden we nauw in de gaten, zodat we tijdig kunnen bijsturen.



Meten grondwaterstand:

elk uur



Meten grondwaterkwaliteit:

2x per jaar

We zijn klaar voor het inrichten van de gebieden met het behoud van deze mooie, bijzondere natuur.

Gebouwen

Wat is de 'zetting' op dit moment?

Dit brengen we in kaart met metingen op clusters van gebouwen, die representatief zijn voor de Westelijke Langstraat.



Treed er toch schade op door 'zetting'?

Dan onderzoeken we of de schade een relatie heeft met de peilverhoging.



De bodem beweegt altijd. Het zakken van de bodem noemen we 'zetting'.

Meten 'zetting':

2x per jaar



Bomen

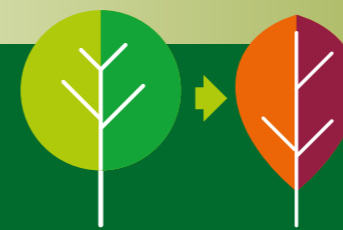
Wat is de kwaliteit van de bomen op dit moment?

Via een 'bomenpaspoort' houden we vitale kenmerken bij.



Verandert de kwaliteit van de bomen?

We onderzoeken of de grondwaterstand een negatief effect heeft op de vitaliteit van de bomen.



Meten kwaliteit:

1x per jaar

