

Tuinen waar je energie van krijgt
www.energietuinen.nl

Wie zijn wij?

Natuur en Milieu Gelderland

Natuur en Milieu Gelderland is een vereniging die zich inzet voor bescherming en versterking van de Gelderse natuur en een duurzame leefomgeving. Dat doen we met en namens onze leden.

Onze droom is een provincie met een afwisselend landschap, rijke biodiversiteit, ruimte voor de natuur en een schoon milieu voor nu en later.

Wat is een energietuin?

An illustration of an energy garden. In the foreground, there are several rows of solar panels. In the background, a wind turbine stands on a grassy field. Silhouettes of people are scattered throughout the scene: one person stands on the left, another is on a bicycle in the middle, and a third is on the right. The background features a line of trees under a blue sky with a few birds. The overall style is colorful and stylized.

Dé plek met een verhaal
waar je energie en omgeving
sámen beleeft!



Recreatie



Participatie



Biodiversiteit

Toegankelijkheid



Educatie



Voedselbos/moestuin



Niet de basis

“Typisch zonnepark”



Zonnepark langs de A15 bij Geldermalsen. © Raphael Drent

Belangrijkste ingrediënten

Toegankelijkheid



Solarpark de Kwekerij, Hengelo

Belangrijkste ingrediënten

Natuur en biodiversiteit



Solarpark de Kwekerij, Hengelo



Natuurwerkplaats Assen-Zuid



Inrichting maakt verschil voor
biodiversiteit en bodemleven

Belangrijkste ingrediënten

Recreatie



Solarpark de Kwekerij, Hengelo

Belangrijkste ingrediënten

Educatie



Belangrijkste ingrediënten

Fruitteelt, voedselbos, landbouw



Trouw, 6 september 2019

Belangrijkste ingrediënten

Participatief ontwerpen

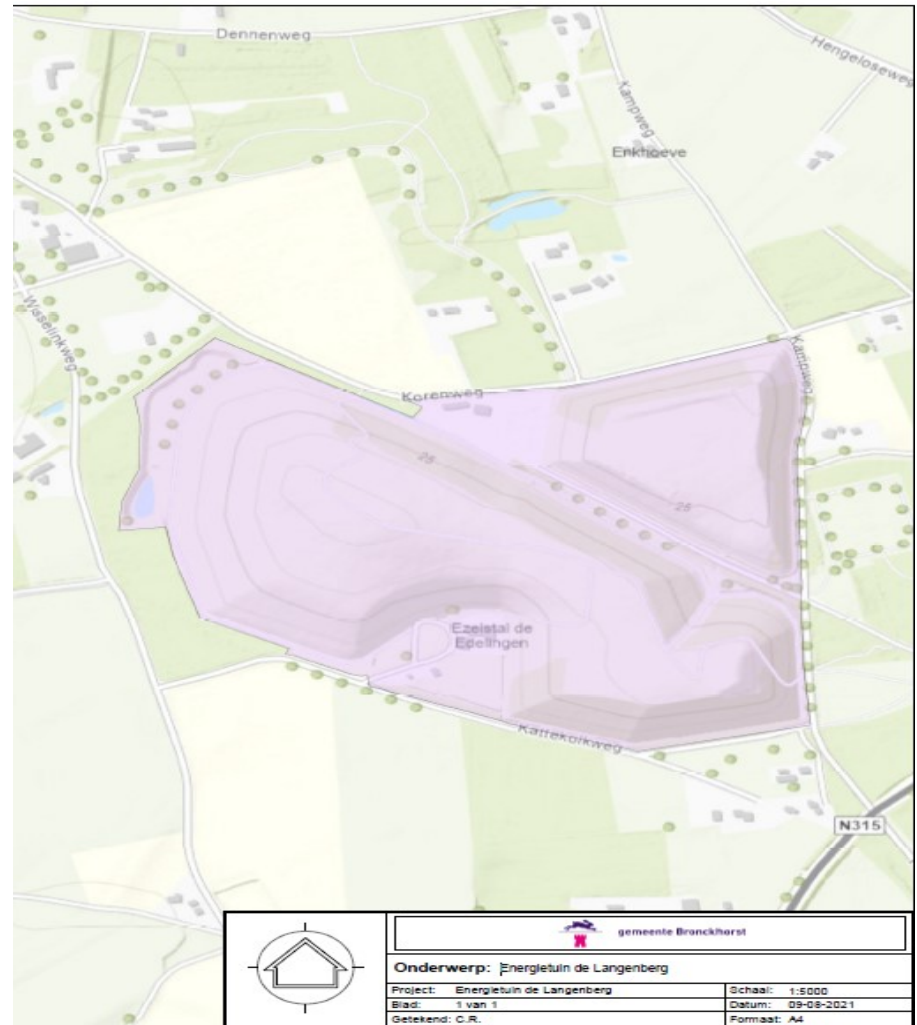


Belangrijkste ingrediënten
Mede-eigenaarschap



Projectgebied De Langenberg

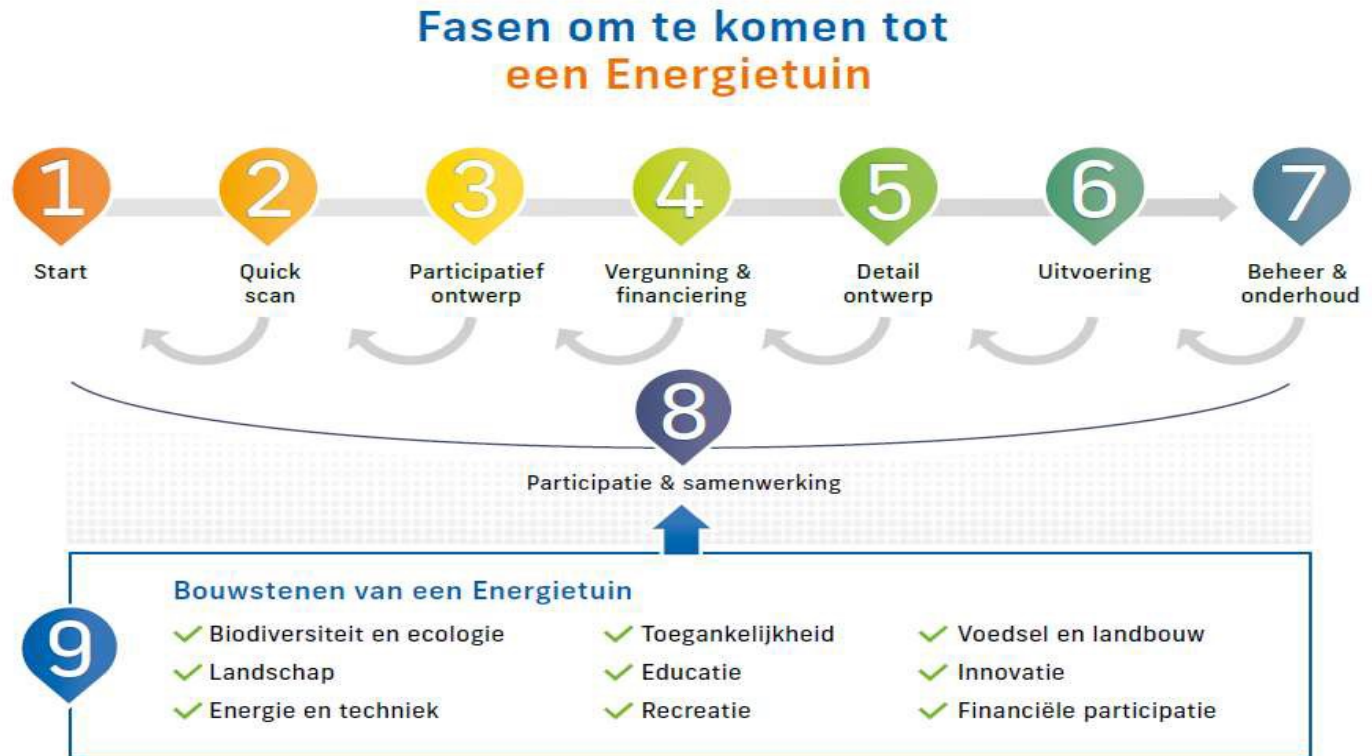
- Versterken wat er al is
- Recreatie blijft een onderdeel



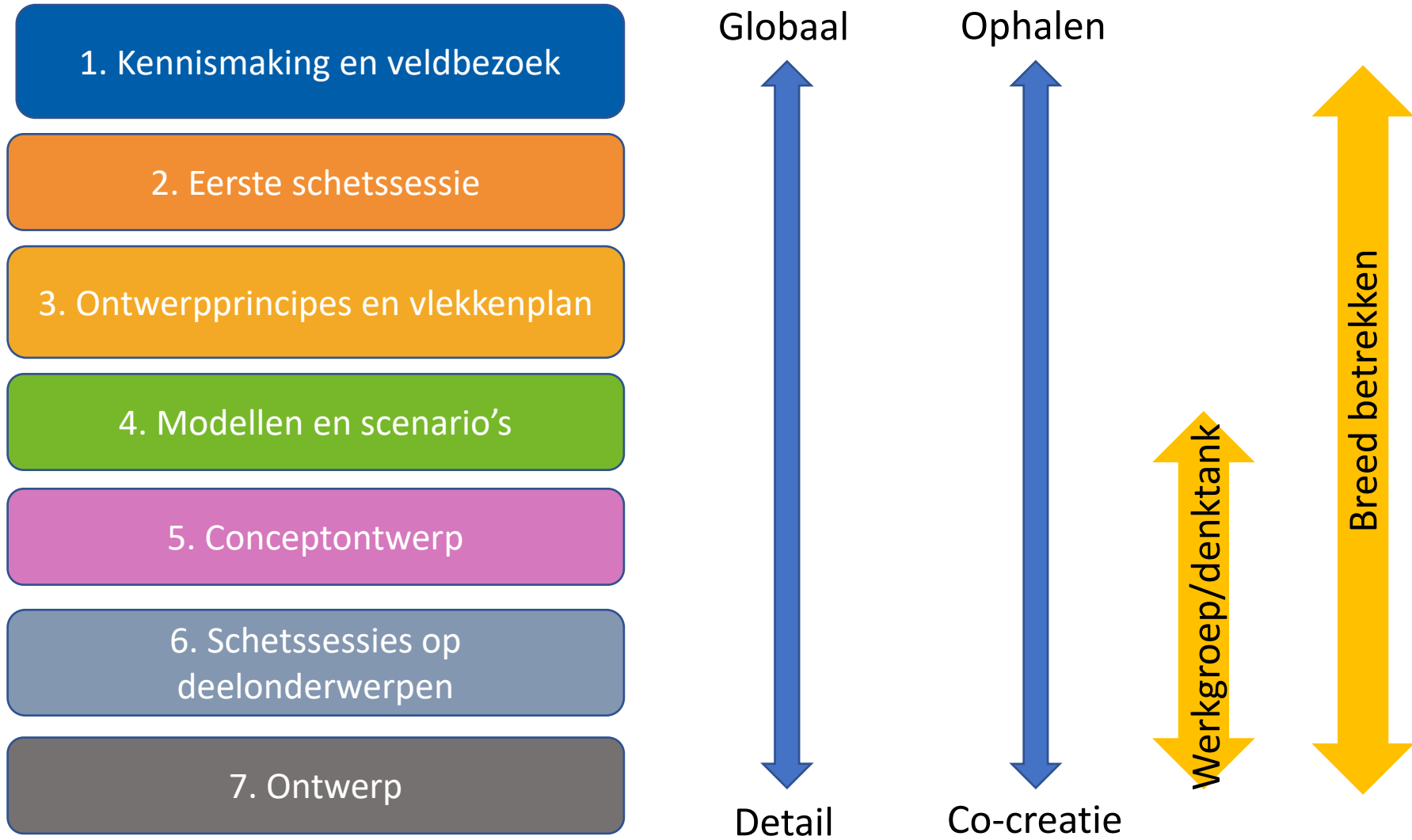
Aanpak

Participatief ontwerpproces

Project opgeleverd
in 2024/25



Participatief ontwerpen



Participatief ontwerpen

1. Kennismaking en veldbezoek

2. Eerste schetssessie

3. Ontwerpprincipes en vlekkenplan

4. Modellen en scenario's

5. Conceptontwerp

6. Schetssessies op
deelonderwerpen

7. Ontwerp



Participatief ontwerpen

1. Kennismaking en veldbezoek

Locatie Mastwijk, 20 ha met 12 ha zon



Participatief ontwerpen

1. Kennismaking en veldbezoek

2. Eerste schetssessie

3. Ontwerpprincipes en vlekkenplan

4. Modellen en scenario's

5. Conceptontwerp

6. Schetssessies op
deelonderwerpen

7. Ontwerp



Pilots

Eerste Energietuinen Nederland

- Mastwijk, Utrecht
- Wijhe, Overijssel
- Assen, Drenthe
- Zelhem, Gelderland
- Partnerproject Griendtsveen, Limburg

