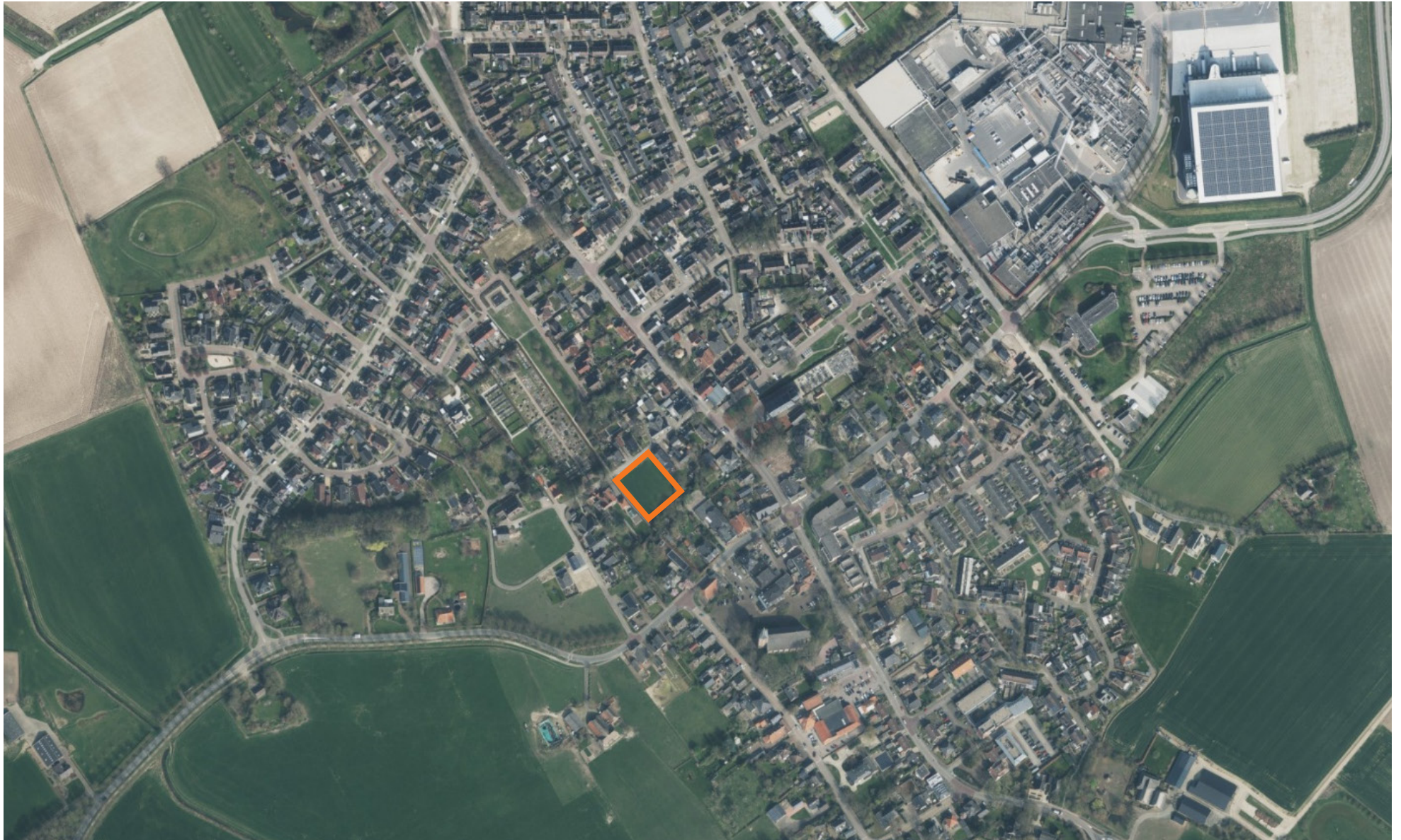




## BEWONERSBIJEENKOMST

07.12.2022

## Ligging plangebied in Steenderen



## Ligging plangebied in relatie tot Remigiuserk



## Uitsnede plangebied



## Huidige situatie



Projectlocatie



Begin Kerkhofweg (aan Bronkhorsterweg)



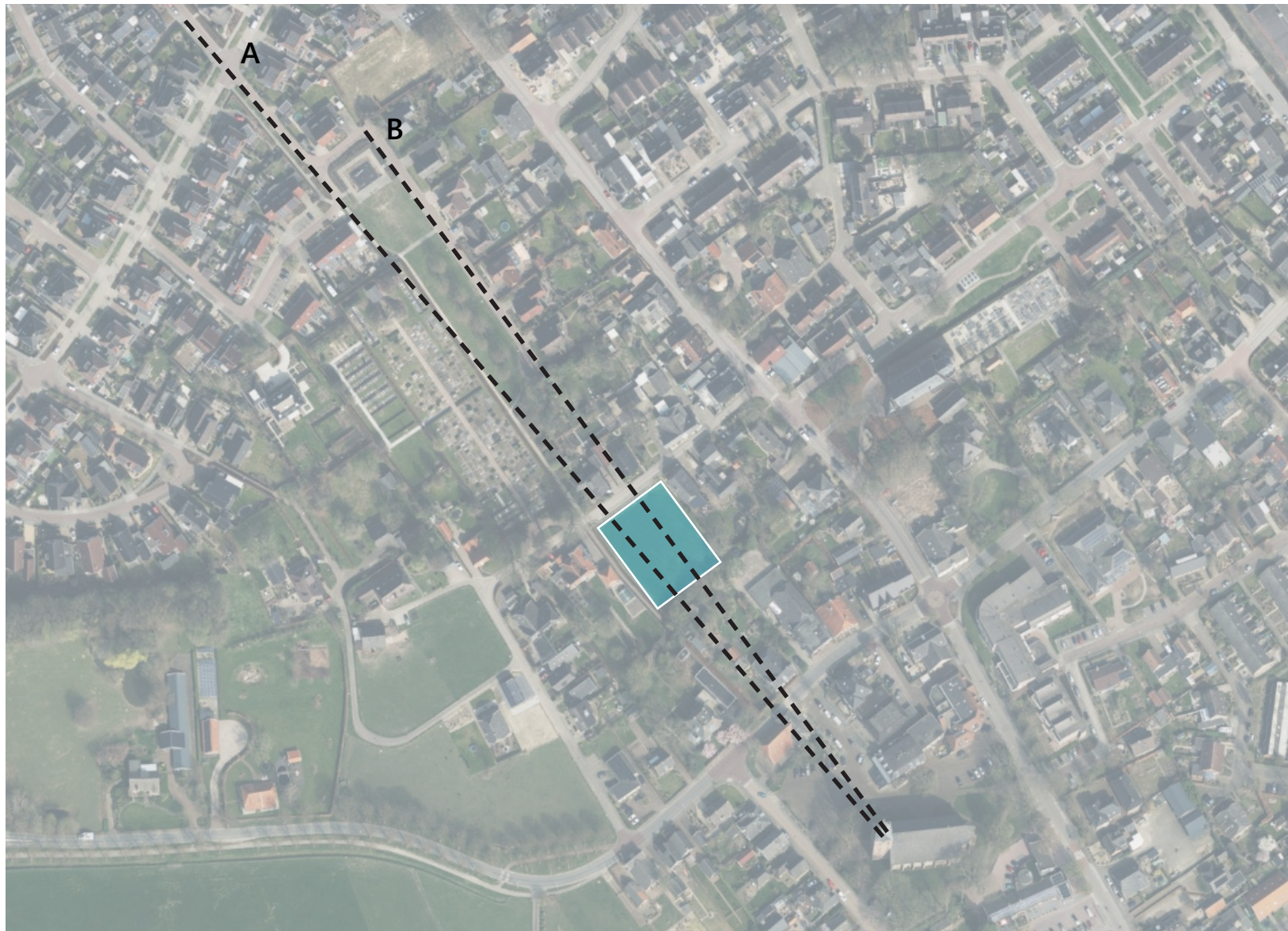
Vanaf bocht Kerkhofweg



Vooraanzicht projectlocatie

 Zicht op projectlocatie

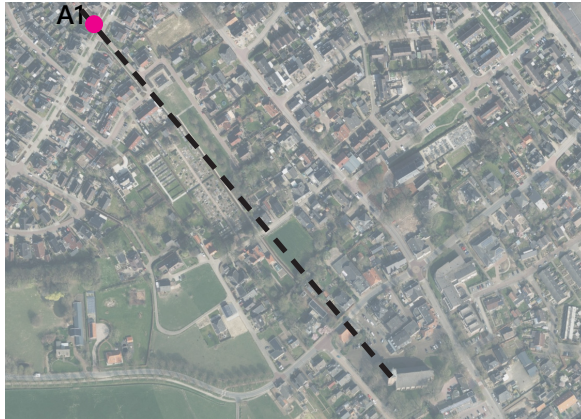
# Zichtlijnen



-  Projectlocatie
-  Zichtlijn

## Zichtlijn vanaf Meidoornstraat

A1



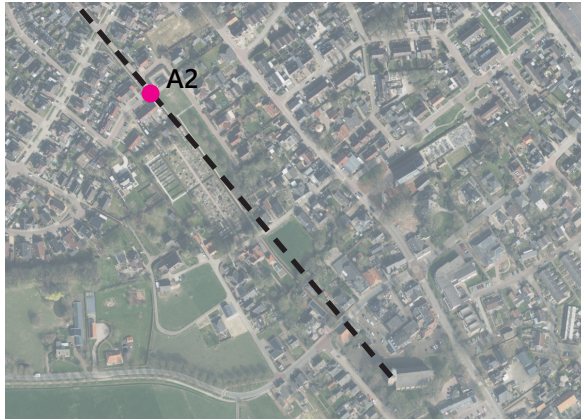
A1: december 2012



A1: mei 2022

## Zichtlijn overgang Lindelaan naar Esdoornsstraat

A2



A2: december 2012

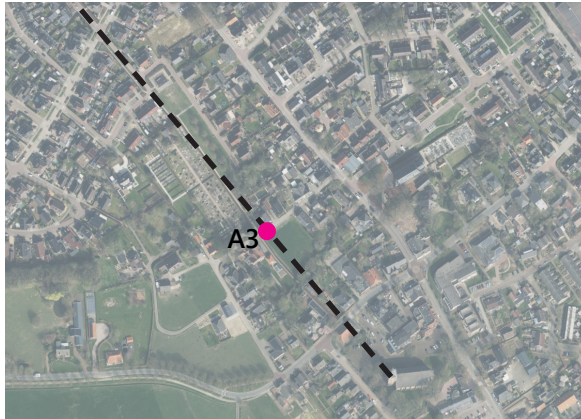


A2: mei 2022



## Zichtlijn vanaf Kerkhofweg

A3



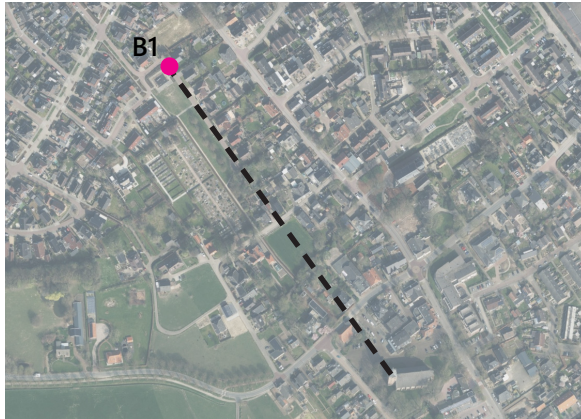
A3: december 2012



A3: mei 2022

## Zichtlijn vanaf Lindelaan

B1



B1: december 2012

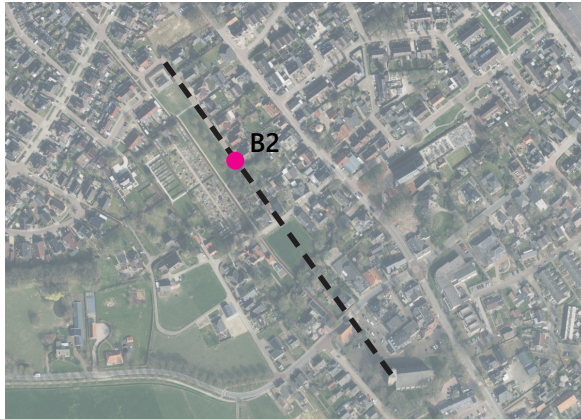


B1: mei 2022

 Locatie kerktoeren

## Zichtlijn vanaf eind Lindelaan

B2



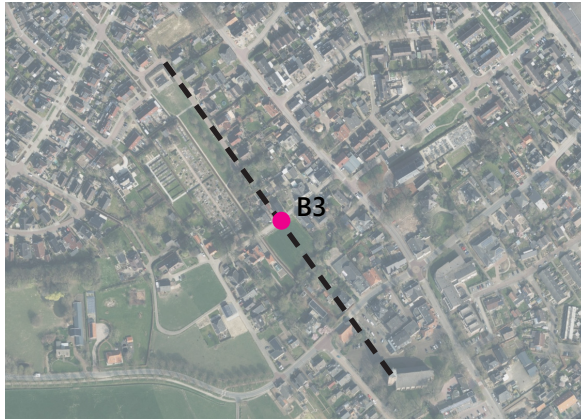
B2: december 2012



B2: mei 2022

## Zichtlijn vanaf Kerkhofweg

B3



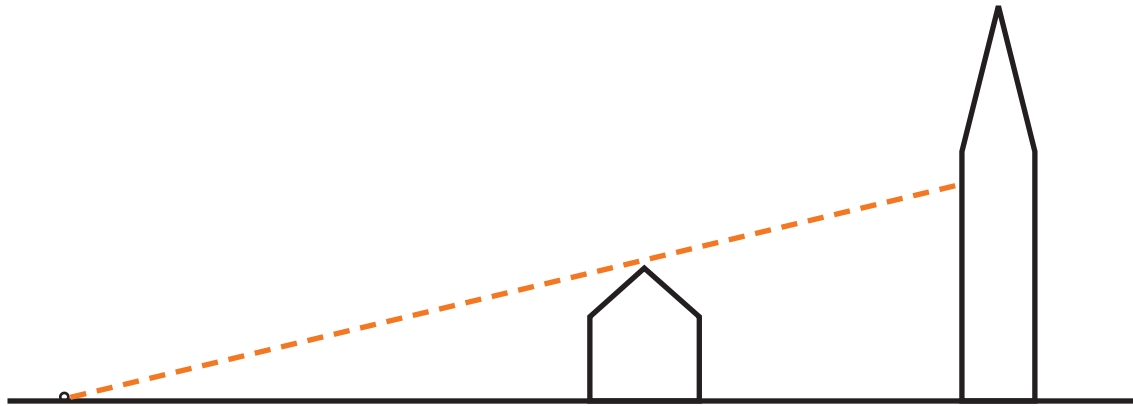
B3: december 2012



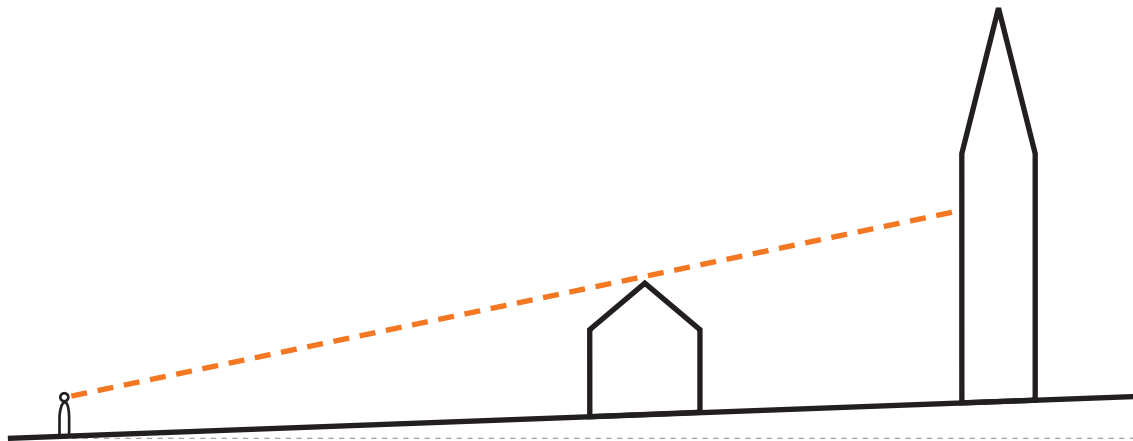
B3: mei 2022

 Locatie kerktoeren

## Zichtbaarheid kerktoren



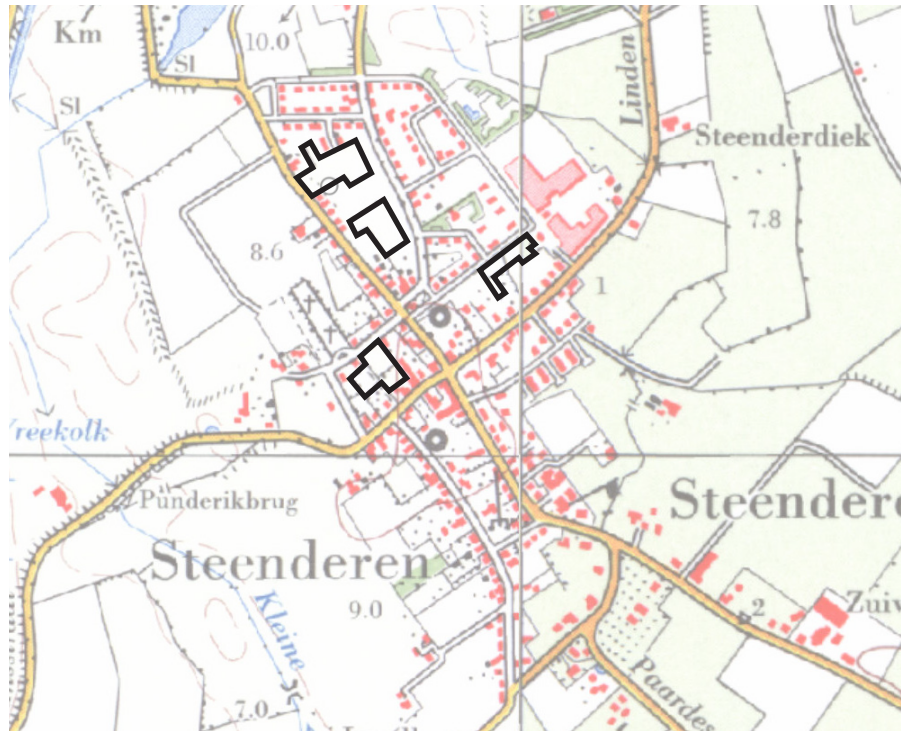
Principetekening: Zichtlijn vanaf maaiveldniveau en een vlakliggend maaiveld



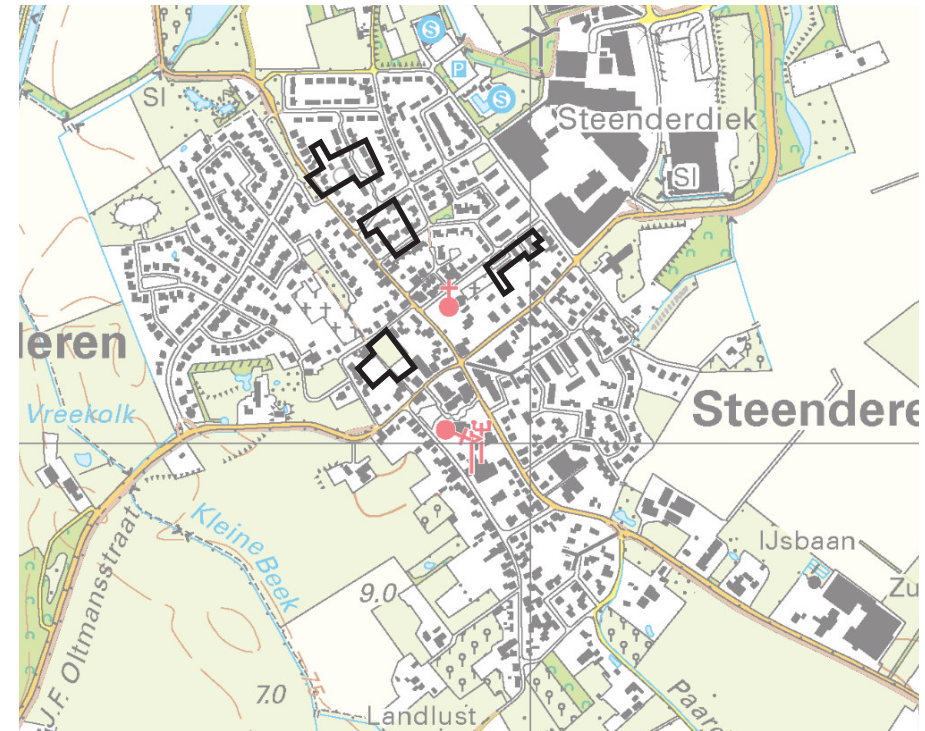
Principetekening: Zichtlijn vanaf ooghoogte en maaiveld hoogte neemt toe naar de kerk

## Historie

Karakteristieke open plekken



Topografische kaart Steenderen 1980



Topografische kaart Steenderen 2021

## Huidige situatie



Projectlocatie



Begin Kerkhofweg (aan Bronkhorsterweg)



Vanaf bocht Kerkhofweg



Vooraanzicht projectlocatie

 Zicht op projectlocatie

## Beoogde ontwikkeling

Programma:

- 2 levensloopbestendige woningen
- 3 rijwoningen starters/doorstromers

Ruimtelijke opzet:

- Woningen gericht aan de straatzijde
- Woningtypen clusteren
- Woningen circa 10 meter van zuidwestelijke perceelgrens i.v.m. vrijhouden zichtlijn kerktoren
- Verspringing in de rooilijn van minimaal 2 meter
- Groene wadi achter parkeren
- Parkeren aan de straatzijde
- Behoud van historisch wandelpad met haag



# Schetsontwerp

