



# BIJEENKOMST ZOEKLOCATIE GROOTSCHALIGE MUNITIEOPSLAG DEFENSIE

15 juli 2024



gemeente Bronckhorst

---





# Programma

- Petitie aanbieden
- Toelichting Defensie
- Beantwoording vragen door Gemeente
- Ruimte voor het stellen van vragen
- Afsluiting





Ministerie van Defensie

# Informatie- bijeenkomst Nationaal Programma Ruimte voor Defensie



Gelderland | 13 juni 2024



# ERNSTIG VERSLECHTERDE VEILIGHEIDSSITUATIE

Wereldwijd ervaren landen steeds meer dreiging door verschuivende machtsverhoudingen. Al jaren versterken potentiële tegenstanders hun krijgsmachten. Steeds vaker is sprake van hybride conflictvoering: desinformatie beïnvloedt onze democratieën en cyberaanvallen bedreigen de vitale infrastructuur. De ruimte militariseert en schaarse grondstoffen leiden vaker tot conflict. Het doel is telkens hetzelfde: de stabiliteit ondermijnen om invloed en macht te kunnen verwerven.





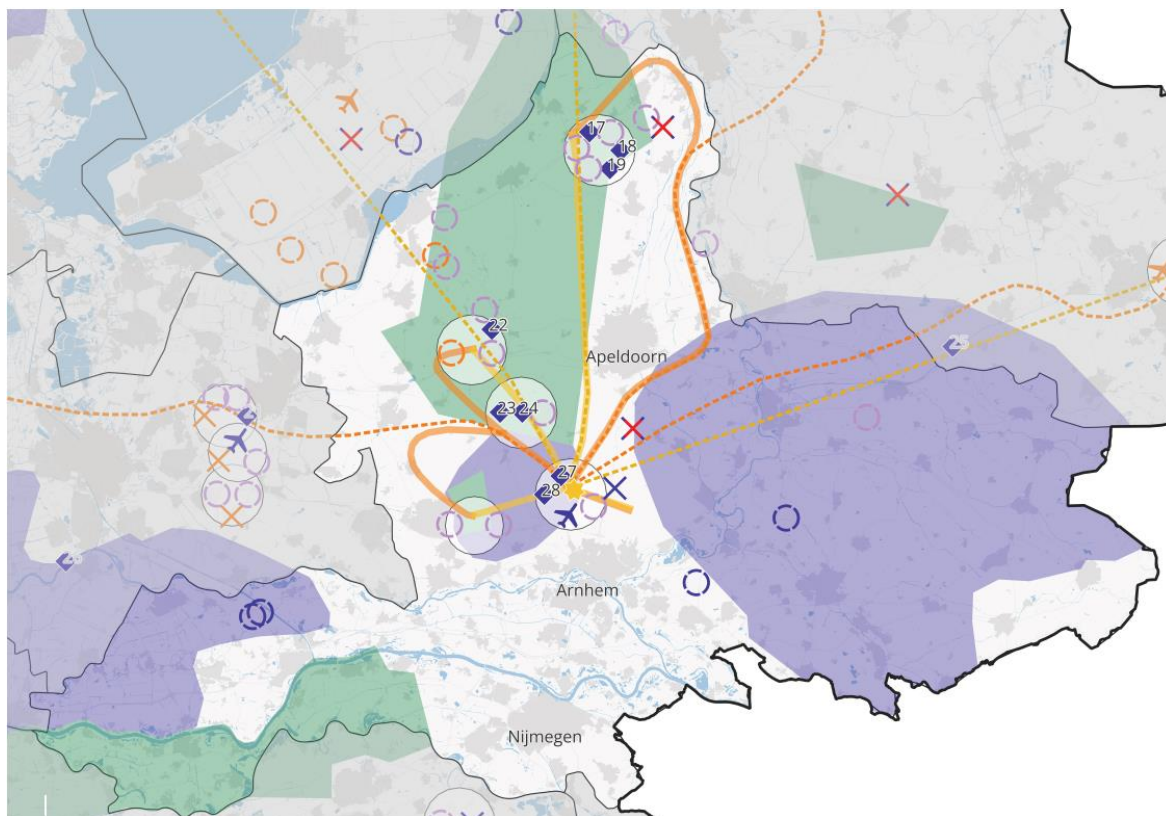


**Sterker, door vaker en  
realistischer te trainen**





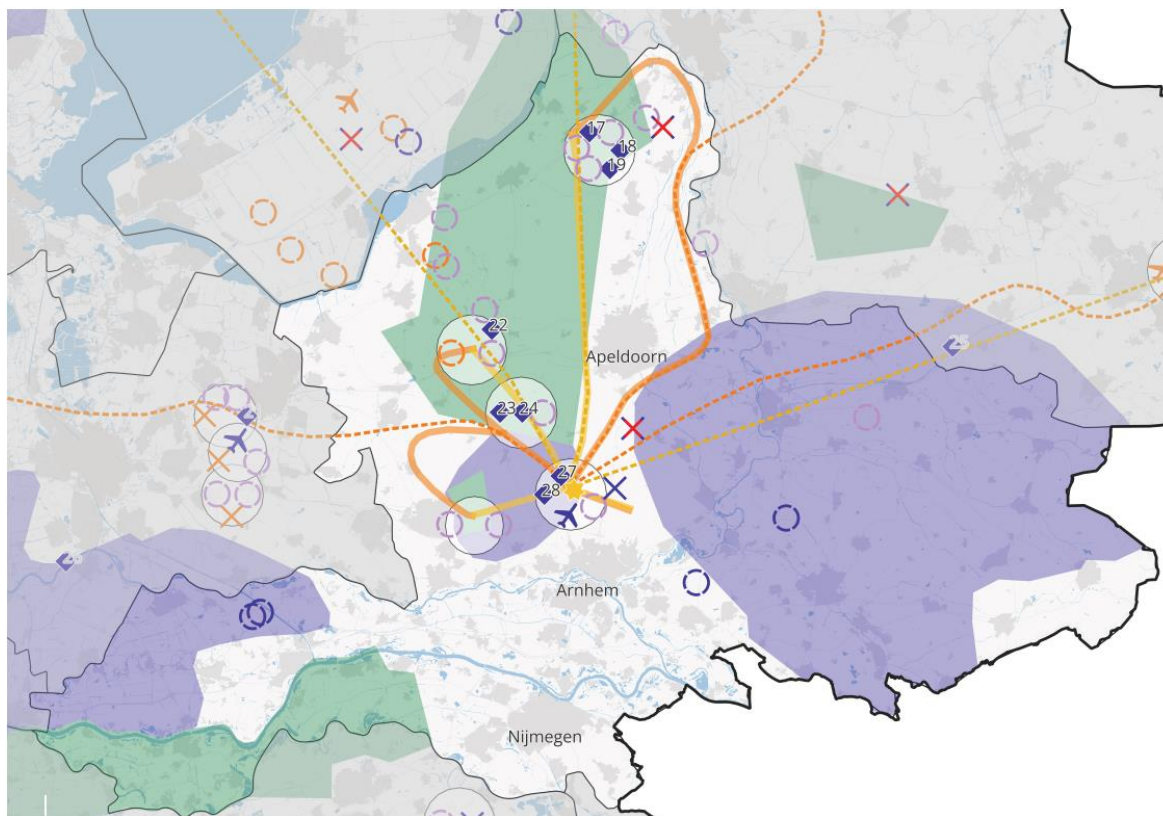
# Overzichtskaart Gelderland



- Helikopterslandingsplaatsen
  - Versterken en concentreren van ondersteunende eenheden
  - Extra locatie grootschalige munitieopslag
  - Nieuwe munitieopslag SIC
  - Uitbreiding van het bestaande springterrein Reek
  - Nieuw terrein voor oefenen met explosieven (springterrein)
  - Oefengebied
  - Oefenen in verstedelijkt gebied
  - Amfibisch oefengebied
  - Gegarandeerde havencapaciteit Host Nation Support
  - Toename gebruik jachtvliegtuigcapaciteit
  - Korte/smalle onverharde landingsbaan tactisch luchttransport
  - Onbemande drones**
  - Stationering onbemande drones voor cargo
  - Corridors naar oefengebieden alternatief 1: Directe vliegroute van en naar oefengebieden
  - Corridors naar oefengebieden alternatief 2: Zoveel mogelijk vermijden van gevoelige gebieden
  - Corridors naar Deelen alternatief 1: Directe vliegroute van en naar oefengebieden
  - Corridors naar Deelen alternatief 2: Zoveel mogelijk vermijden van gevoelige gebieden
- Laagvlieggebieden**
  - Alternatief 1: Huidige laagvlieggebieden
  - Alternatief 2: Nieuwe laagvlieggebieden
  - Onbemande maritieme helikopters**
  - Onbemande maritieme helikopters
  - Alternatief 1: Directe route
  - Alternatief 2: Langs vaarroute
  - Alternatief 3: Ontzien van kwetsbare gebieden
  - Locatiespecifieke behoeften



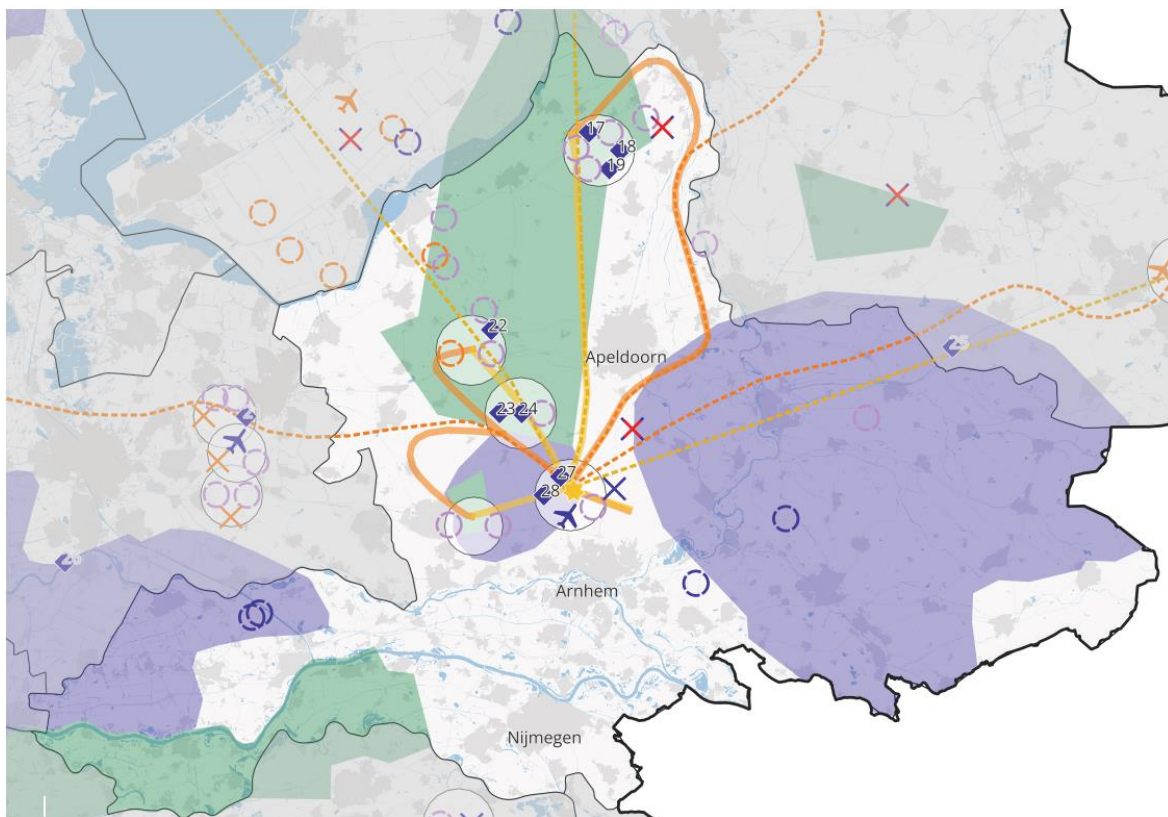
# Overzichtskaart Gelderland – behoeftes met bovenregionale afweging



- 1 Versterken en concentreren van ondersteunende eenheden
- 2 Extra locatie grootschalige munitieopslag
- 4 Nieuw terrein voor oefenen en trainen met explosieven (springterrein)
- 10 Stationering en corridors onbemande drones voor cargo
- 11 Laagvlieggebieden helikopters
- 12 Helikopterlandingsplaatsen
- 13 Korte/smalle onverharde landingsbaan tactisch luchttransport



# Overzichtskaart Gelderland – locatiespecifieke behoeftes

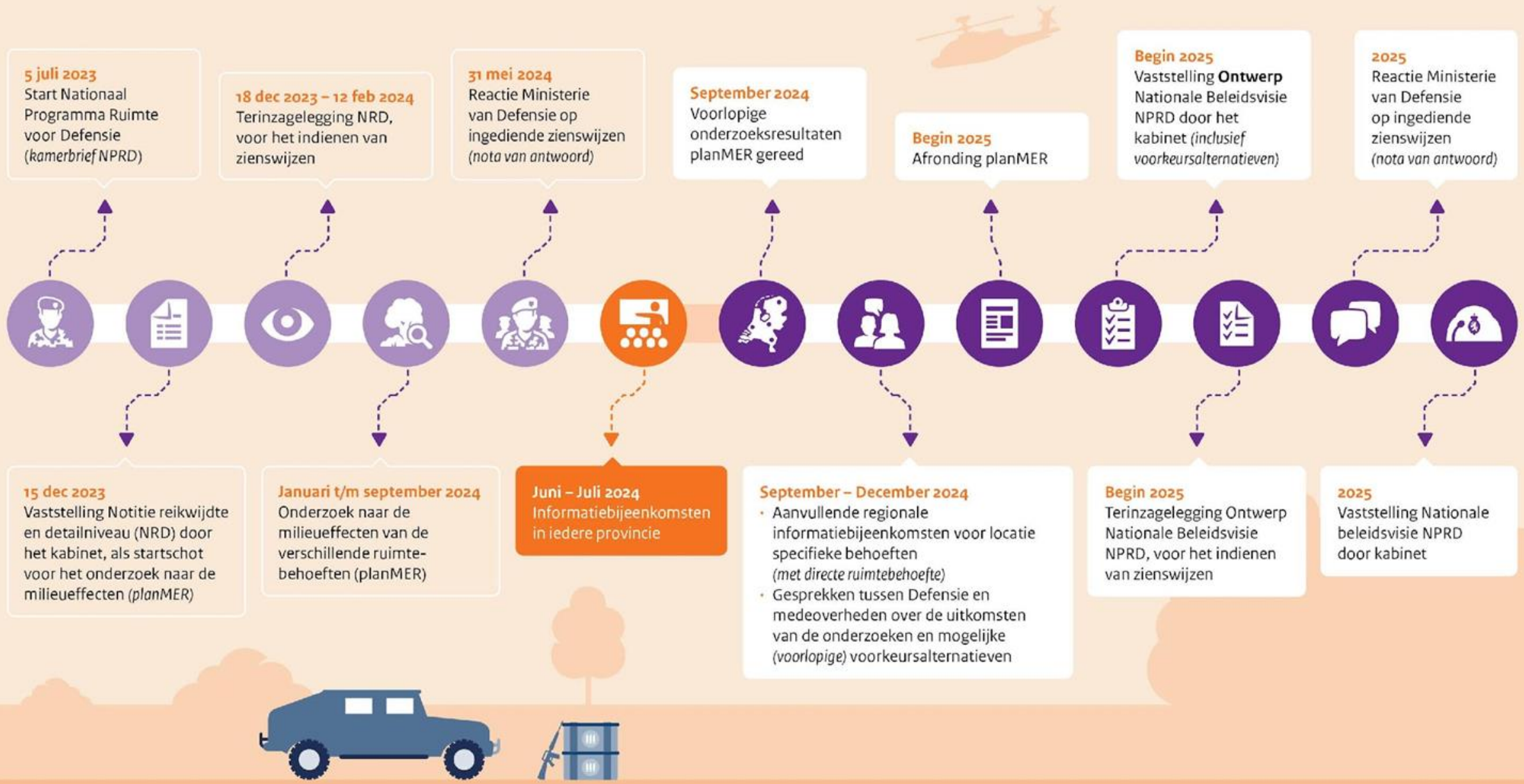


## Locatiespecifieke behoeften

- ◆ 17: Uitbreiding raccordement 't Harde, gemeente Elburg
- ◆ 18: Uitbreiding ASK (brede strook, Wezeperberg en Z-zijde) gemeente Elburg
- ◆ 19: Artillerie schietkamp (ASK) uitbreiden met 120 mm mortierschieten, gemeente Elburg
- ◆ 21: Uitbreiding raccordement Vlasakkers, gemeente Amersfoort
- ◆ 22: Huisvestingen incl. faciliteiten militaire politie Koninklijke marechaussee, gemeente Apeldoorn
- ◆ 23: Uitbreiden live firing mogelijkheden voor helikopters op Infanterie Schietkamp (ISK) ten behoeve van niv 3 en 4 oefeningen Koninklijke landmacht, gemeente Ede
- ◆ 24: Uitbreiden milieu- en geluidsruijme door intensivering van Infanterie Schietkamp (ISK) en groei Krijgsmacht, gemeente Ede
- ◆ 27: Extra milieuruimte voor helikopteractiviteiten op militair luchtvaartterrein Deelen gemeente Arnhem
- ◆ 28: Beperkingengebied rondom MTL Deelen (outer horizontal space) – juridische borging











**Sterker, door vaker en  
realistischer te trainen**





# Veel gestelde vragen

1. *Wat vindt de gemeente hier nu van?*
2. *Hoe is het proces gelopen, hoe ziet de tijdslijn eruit?*
3. *Waarom heeft de gemeente ons niet eerder geïnformeerd?*
4. *Waarom heeft Bronckhorst geen zienswijze ingediend?*
5. *Hoe nu verder?*



# Tijdlijn (1)

- **december 2023** Globaal zoekgebied tussen Keijenborg, Hummelo en Toldijk;
- **6 februari 2024** College stuurt met provinciale zienswijze in en sluit aan bij provinciale bestuurlijke kopgroep
- **31 mei 2024** Het zoekgebied wordt aangewezen (ZE-weg/Muizengatweg);
- **11 juni 2024** Bestuurlijk overleg tussen gemeente & Defensie
- **13 juni 2024** Gemeente stuurt omwonenden brief





# Tijdlijn (2)

- **13 juni 2024** *Informatiebijeenkomst Defensie in Apeldoorn*
- **Begin juli 2024** *Kopgroep provincie Gelderland stuurt brief naar staatssecretaris om aandacht te vragen voor een goede communicatie door Defensie*
- **15 juli 2024** *bijeenkomst in Toldijk - op initiatief gemeente*



# Veel gestelde vragen

1. *Wat vindt de gemeente hier nu van?*
2. *Hoe is het proces gelopen, hoe ziet de tijdslijn eruit?*
3. *Waarom heeft de gemeente ons niet eerder geïnformeerd?*
4. *Waarom heeft Bronckhorst geen zienswijze ingediend?*
5. *Hoe nu verder?*





# Hoe nu verder?

- **Oktober en december 2024** gesprekken bestuurlijke kopgroep – Defensie;
- **Begin 2025** Ter inzage Nationale Beleidsvisie, mogelijkheid tot indienen van zienswijzen;
- **Zomer 2025** besluitvorming Nationale Beleidsvisie, mogelijkheid tot beroep;
  - *Het Rijk besluit.*